

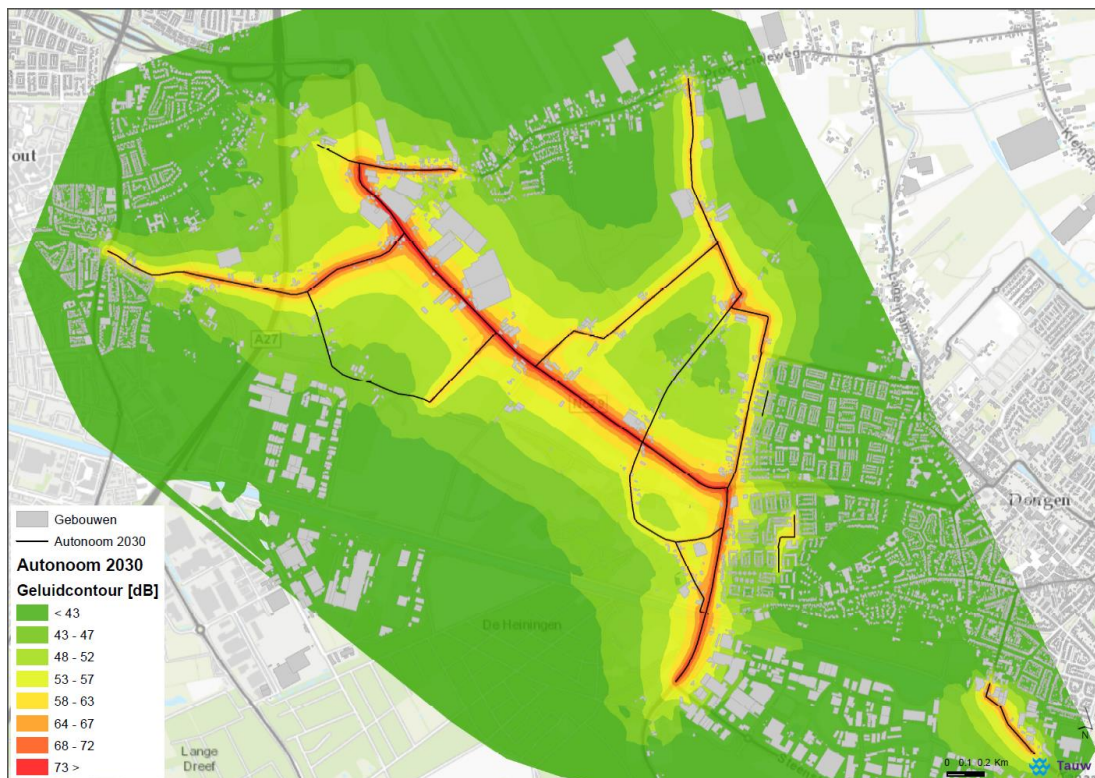


Notitie

Contactpersoon Esther Gort-Krijger
Datum 20 april 2018
Kenmerk N010-1223426EGT-V01-NL

Verschilcontouren voor geluid tussen alternatieven en autonoom voor het MER N629

In het MER met kenmerk R002-1223426MLV-agv-V02-NL van 27 december 2017 zijn de geluidscontouren van de verschillende alternatieven opgenomen. De Commissie voor de milieueffectrapportage heeft verzocht om aanvullend verschilcontouren te presenteren om zo beter inzichtelijk te maken wat de effecten zijn op voor geluid langs de bestaande N629 en de Westerlaan. In navolgende figuren (figuren 2 tot en met 6) zijn de verschilcontouren van de alternatieven 1 tot en met 5 ten opzichte van de autonome situatie in 2030 weergegeven. De contour van de autonome situatie is overgenomen uit het MER (paragraaf 8.3, bladzijde 214) en opgenomen in figuur 1.



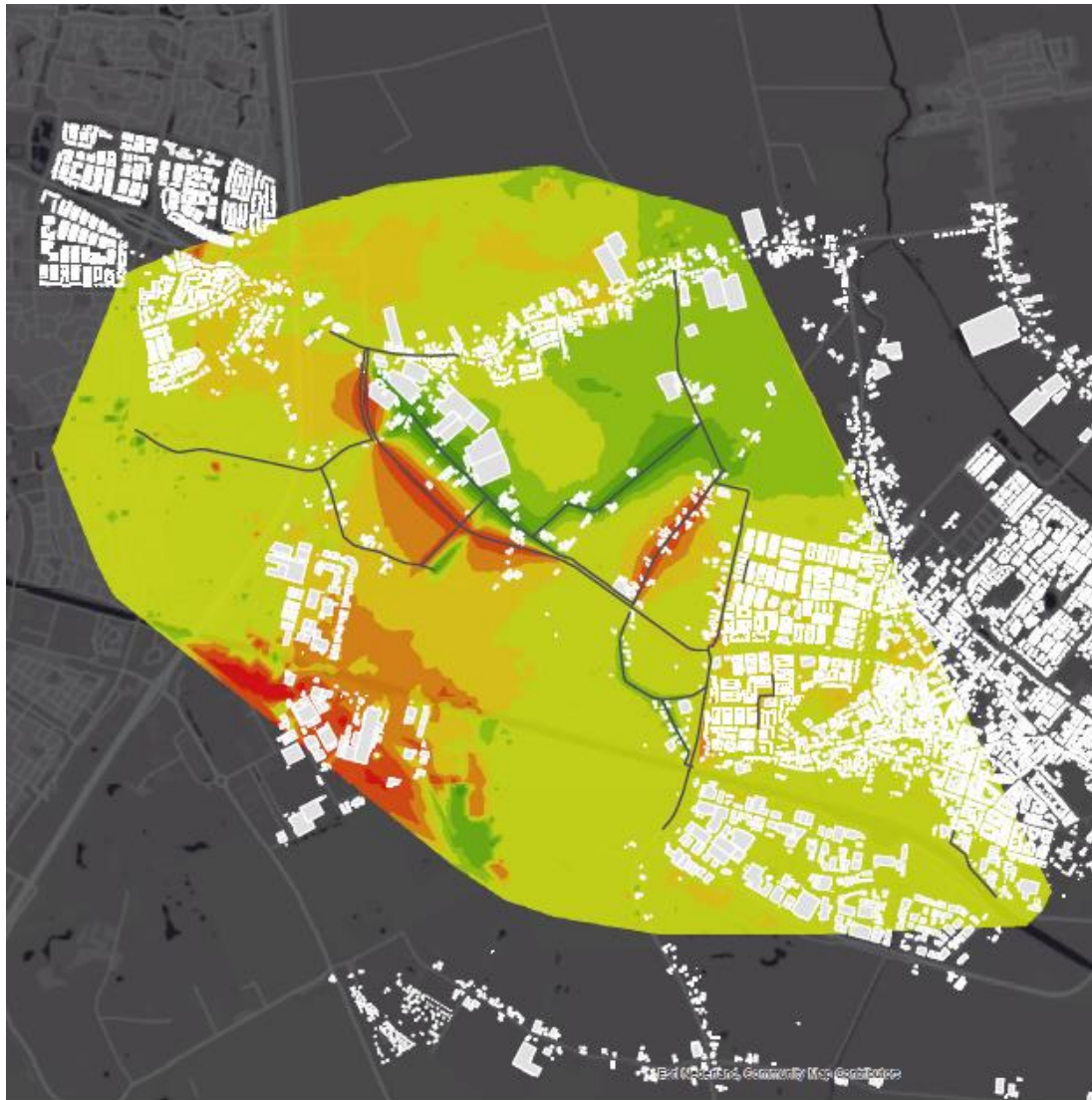
Figuur 1 Weergave geluidcontouren Lden referentie (autonome situatie, 2030)



In de figuren zijn de zwarte lijnen de wegen die meegenomen zijn in het MER. Bij de alternatieven waarbij de nieuwe N629 ten zuiden van de bestaande N629 door open gebied wordt gesitueerd, laten de verschilcontouren tevens op grotere afstand verschillen zien. Ten zuiden van de N629 is dit duidelijk zichtbaar door de rode gebieden, die een toename aangeven. De geluidbelasting ten gevolge van de wegen is voor de alternatieven zichtbaar hoger (maximaal verschil > 20 dB) maar niet hoger dan 48 dB (voorkeursgrenswaarde), zoals te zien in de contouren in het MER (paragraaf 8.4.4, bladzijde 226, 227 en 228). Deze toename wordt veroorzaakt en is duidelijk zichtbaar doordat in de autonome situatie de geluidbelasting van de beschouwde wegen nihil is. Hierbij wordt géén rekening gehouden met andere geluidsbronnen in de omgeving anders dan de beschouwde wegen in de figuren.

In het MER zijn de effecten langs de wegen beschouwd (paragraaf 8.4, bladzijde 217/218). Deze effecten zijn op woningniveau op verschillende beoordelingshoogtes beoordeeld. In de volgende figuren zijn alleen de verschilcontouren op 5 meter hoogte weergegeven. De verschilcontouren geven daardoor een iets ander beeld dan op het moment dat naar alle woningen en verschillende rekenhoogtes wordt gekeken, zoals bij de effectbeschrijving in het MER.

De effectbeoordeling Groenstraat in het MER (paragraaf 8.4.1, bladzijde 218) spreekt van afnames langs de Groenstraat, echter zijn er verschillen tussen de noordelijke en de zuidelijke Groenstraat. In de verschilcontouren is te zien dat ter plaatse van de noordelijke Groenstraat de geluidbelasting toeneemt en dat er ten zuiden van de N629 vooral afnames zijn. Op het zuidelijke wegvak rijdt namelijk nagenoeg geen verkeer meer. Bij alternatief 5 bepaalt de nieuwe weg de geluidbelasting ter plaatse van de Groenstraat.



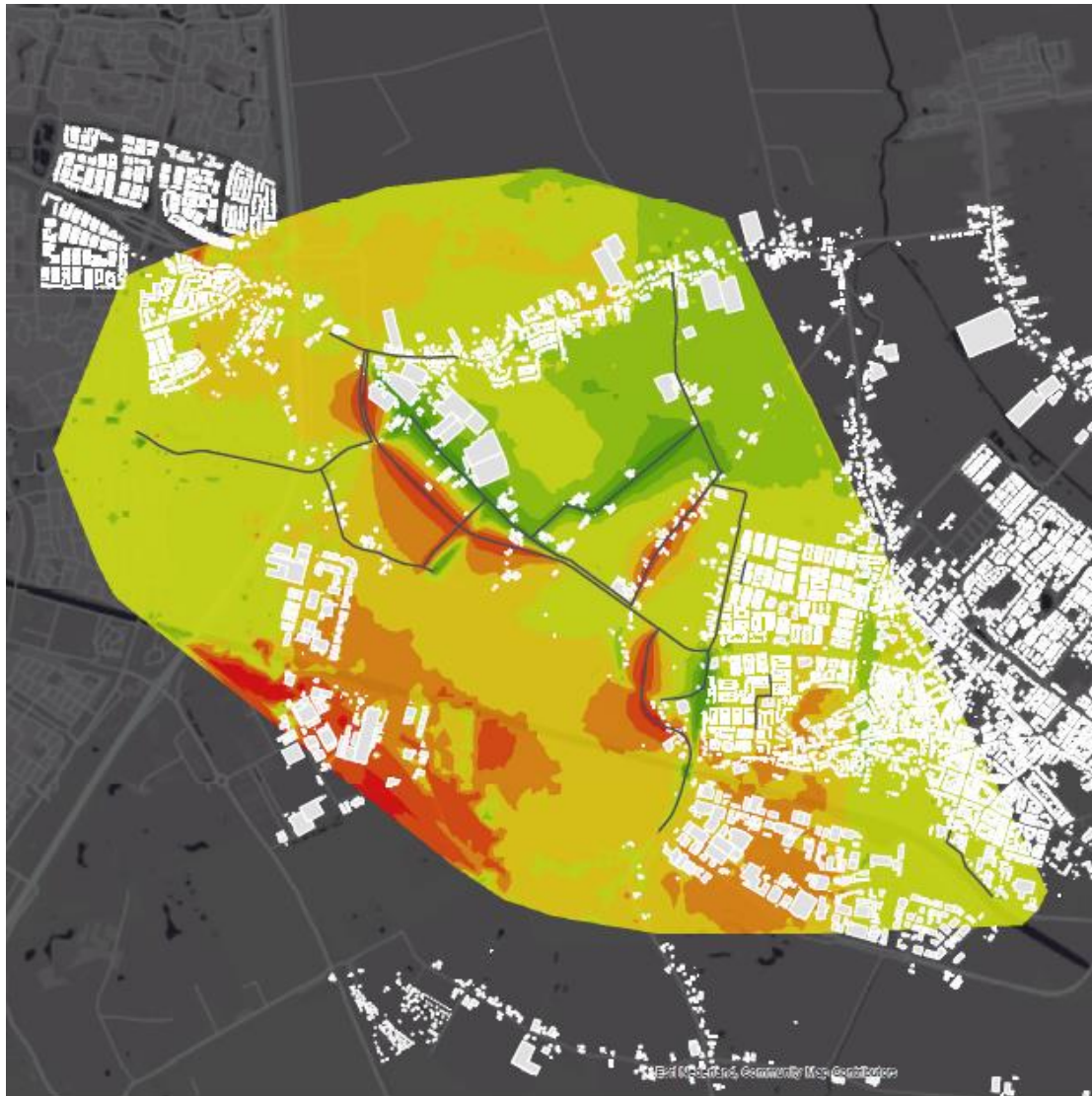
Legenda

Verskil Autonom en Alternatief 1

| | | | |
|---|-----------|---|-------------|
|  | >20 dB |  | -2 - 2 dB |
|  | 10- 20 dB |  | -2 - -5 dB |
|  | 5 - 10 dB |  | -5 - -10 dB |
|  | 2 - 5 dB |  | < -10 dB |



Figuur 2 Verskilcontour Autonom – Alternatief 1: Parallel Noord



Legenda

Verskil Autonom en Alternatief 2

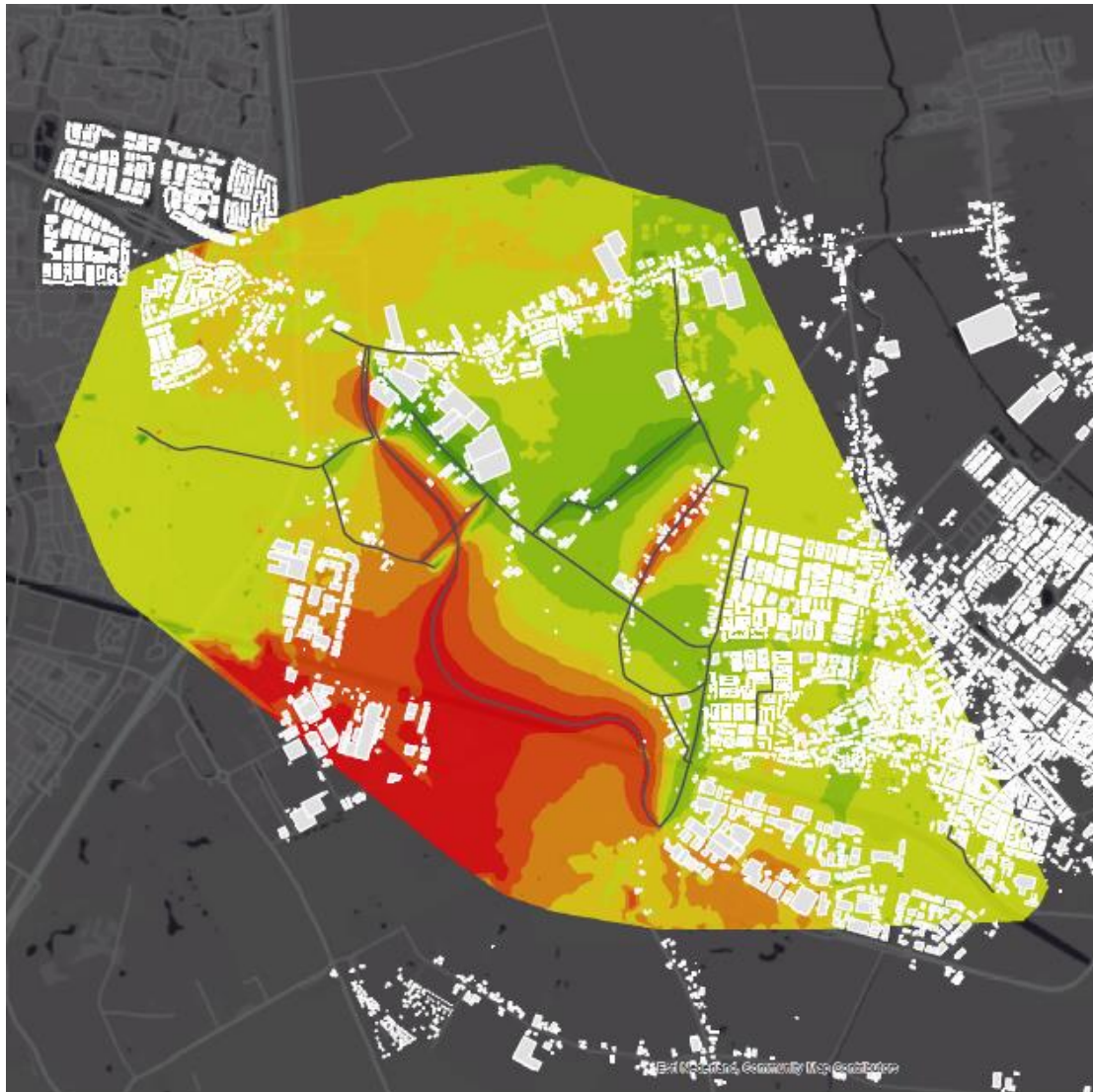
| | | | |
|--|-----------|--|-------------|
| | >20 dB | | -2 - 2 dB |
| | 10- 20 dB | | -2 - -5 dB |
| | 5 - 10 dB | | -5 - -10 dB |
| | 2 - 5 dB | | < -10 dB |



0 950 1.900 m

1223-426_1-0009-M.MXD

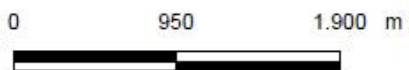
Figuur 3 Verskilcontour Autonom – Alternatief 2: Parallel Noord - 't Blick



Legenda

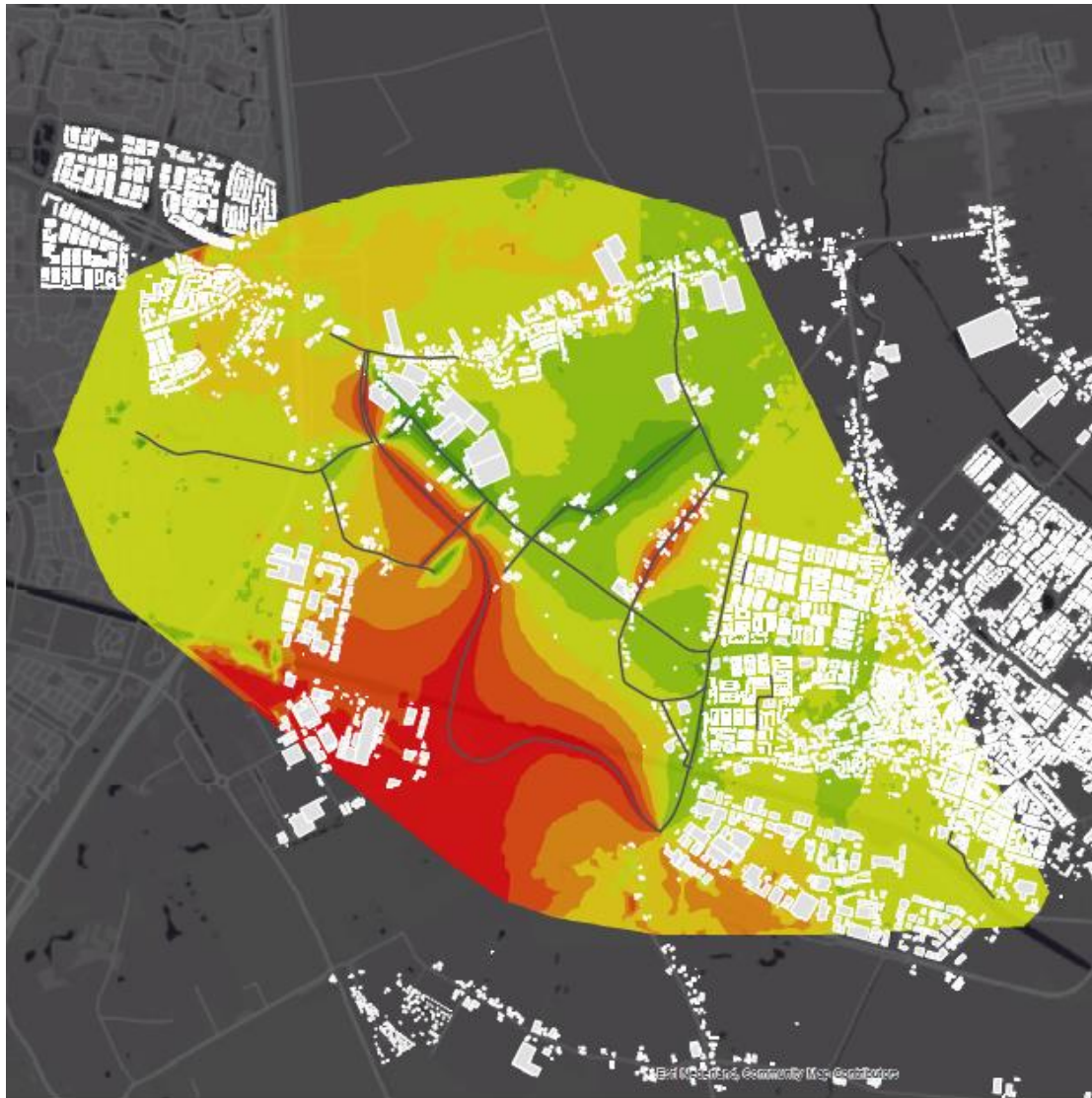
Vershil Autonoom en Alternatief 3

| | | | |
|--|-----------|--|-------------|
| | >20 dB | | -2 - 2 dB |
| | 10- 20 dB | | -2 - -5 dB |
| | 5 - 10 dB | | -5 - -10 dB |
| | 2 - 5 dB | | < -10 dB |



1223-426_1-00066.MXD

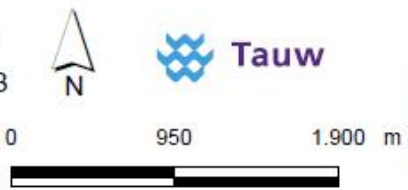
Figuur 4 Vershilcontour Autonoom – Alternatief 3: Bundeling Noord



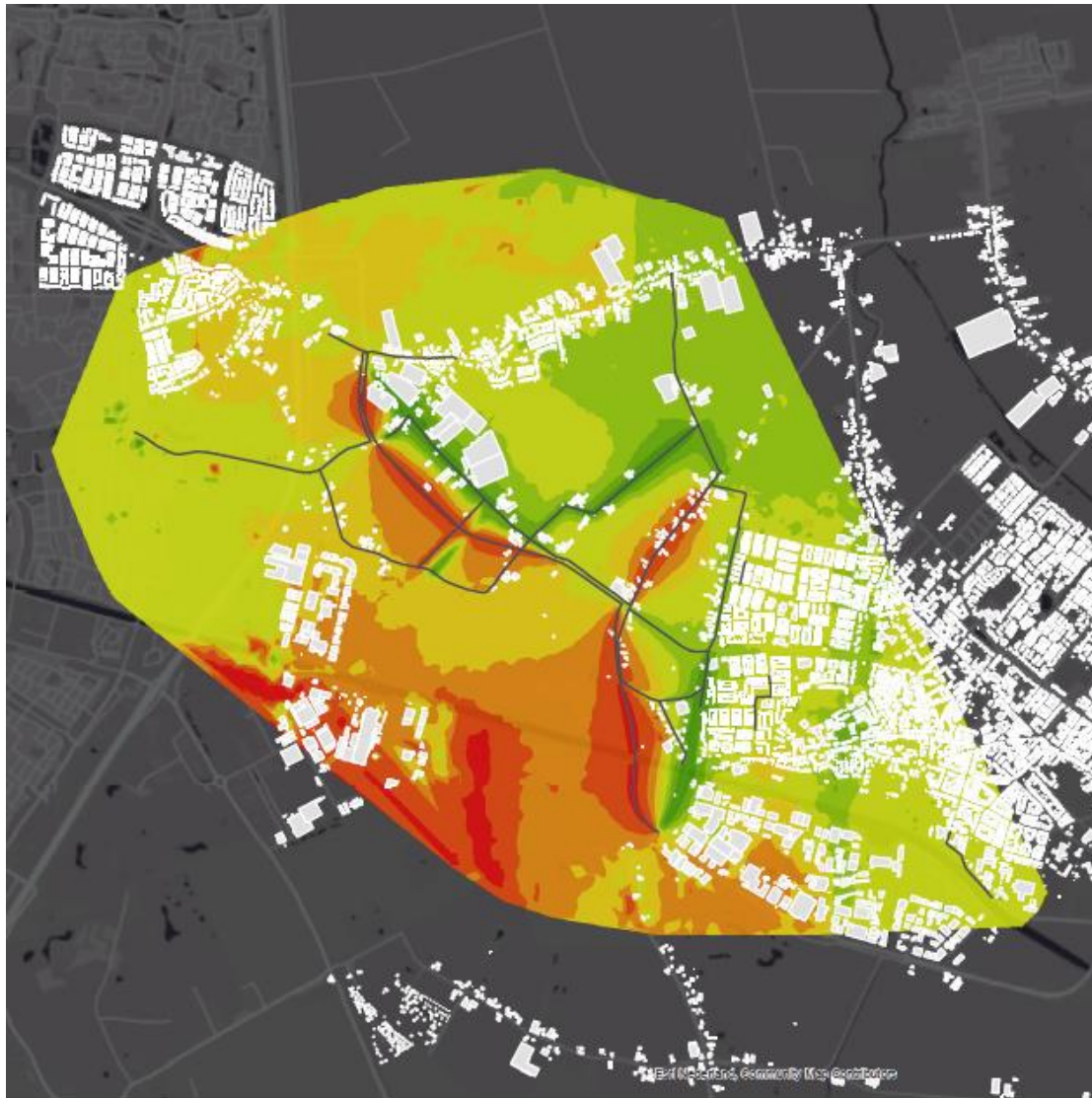
Legenda

Verskil Autonoom en Alternatief 4

| | | | |
|---|-----------|---|-------------|
|  | >20 dB |  | -2 - 2 dB |
|  | 10- 20 dB |  | -2 - -5 dB |
|  | 5 - 10 dB |  | -5 - -10 dB |
|  | 2 - 5 dB |  | < -10 dB |



Figuur 5 Verskilcontour Autonoom – Alternatief 4: Bundeling Zuid



Legenda

Vershil Autonom en Alternatief 5

| | | | |
|--|-----------|--|-------------|
| | >20 dB | | -2 - 2 dB |
| | 10- 20 dB | | -2 - -5 dB |
| | 5 - 10 dB | | -5 - -10 dB |
| | 2 - 5 dB | | < -10 dB |



0 950 1.900 m



1223426_10000M.MXD

Figuur 6 Verschilcontour Autonom – Alternatief 5: Parallel Noord - nieuwe brug