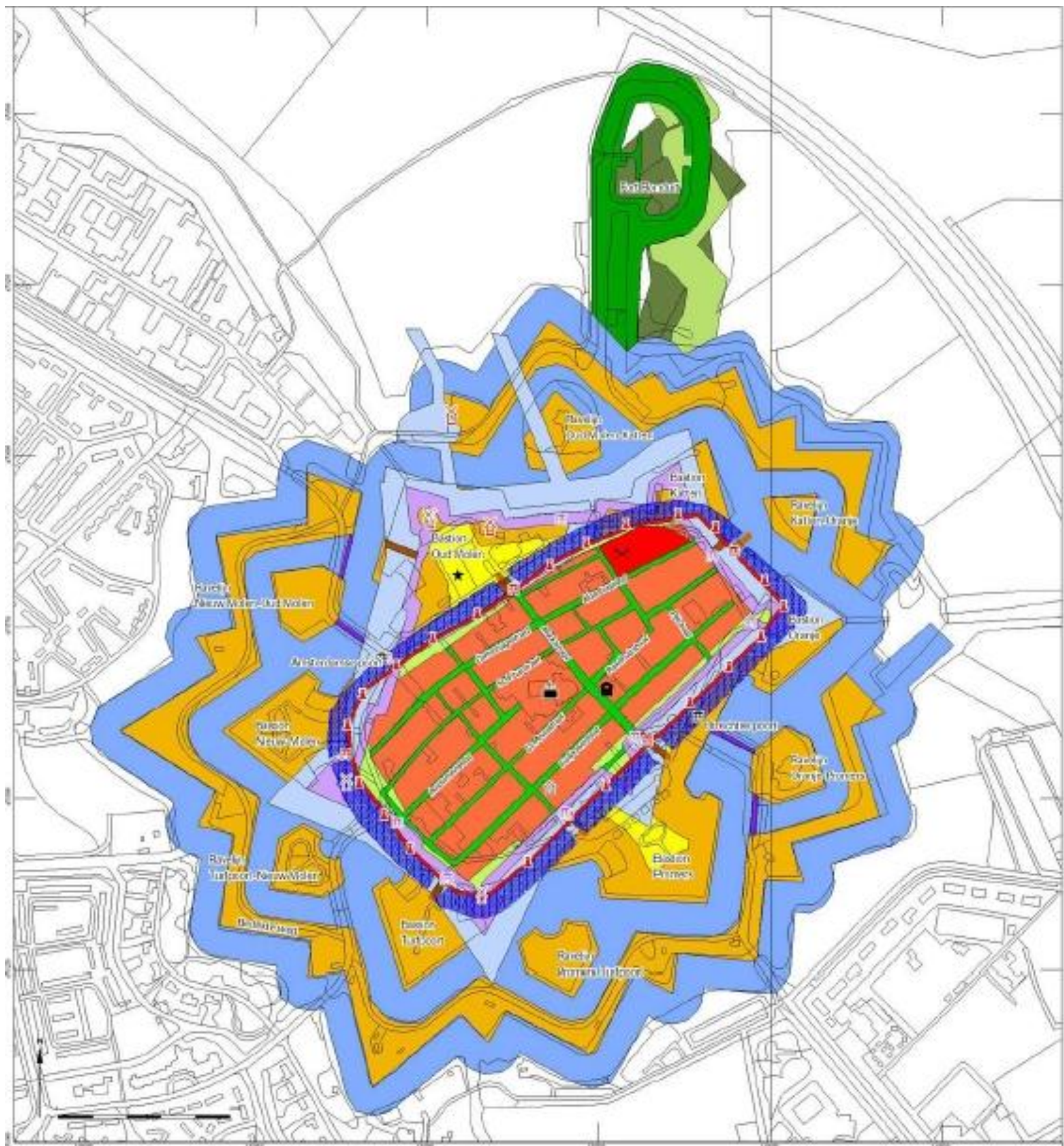


Bijlage 5 Beleidsadvieskaart archeologie



Vesting Naarden  
Verwachtingskaart concept 15-12-2008

Legenda

- |  |   |   |
|--|---|---|
| <b>Middeleeuwen - 16e eeuw</b>   | <b>end 16e eeuw - begin 17e eeuw</b>                                | <b>end 17e - 18e eeuw</b>   |
| Middeleeuwse bebouwing   | Vestingwerken begin 17e eeuw  | Bebouwing met militaire functie vanaf end 17e eeuw  |
| Middeleeuwse strateegien in huidige topografie   | Vestingsgracht begin 17e eeuw                                       | Vestingwerken end 17e eeuw  |
| Middeleeuwse weg langs stadskuur   | Brug begin 17e eeuw   | Vestingsgracht end 17e eeuw   |
| Loop middeleeuwse stadskuur, grotendeels vergroeven, mogelijk nog delen in ondergrond aanwezig | Stadspoort begin 17e eeuw   | Brug end 17e eeuw   |
| Middeleeuwse stadspoorten, mogelijk deels in ondergrond aanwezig                               | Vermoedelijke locatie molen (bron J. Blaauw, eerste helft 17e eeuw) | Schans rond 1748 (voor kaan van du Moulin)  |
| Middeleeuwse raaiuutoren, mogelijk in ondergrond aanwezig                                      |   | Schans rond 1817 (voor zandspijen-kaai)   |
| Loop middeleeuwse gracht   |   | Fort Rindat gebouwd in 1873 - 1875  |
| Vermoedelijke locatie molen (bron J. van Dewinter)   |   | Stadspoorten end 17e eeuw (Ltrechtse poort vernagten in 1877 en Amsterdamse poort afgebroken in 1915) |
| Terrein Maria Convent  |   | Grote Kerk  |
|  |   | Stadhuis  |
|  |   | Spaans huis   |
|  |   | Arsenal   |
|  |   | Weeshuis/kazermetoren   |

