

Kerngegevens beeldbepalende objecten en panden:

Nummer object	: KO056
Naam object	: n.v.t.
Adres	: Europapark bij 1
Plaats	: Gronsveld
X en Y coördinaten	: 179429, 313122
Kerndatering	: 1932
Oorspronkelijke functie	: parkelementen
Huidige functie	: parkelementen
Architect/Kunstenaar	: J.P. Fokker

Typering van het object:

Parkelementen van de wintertuin en entree Parkweg van het Europapark.

Beschrijving:

De parkelementen van de wintertuin en de entree aan de Parkweg maken onderdeel uit van het Europapark, oftewel 'Klokke Roeland' dat van 1932-1938 in opdracht van Albert Hayen werd aangelegd naar ontwerp van bouwkundig ingenieur en tuinarchitect J.P. Fokker. Het park hoorde bij een door brand verloren gegane villa, die kort na de aanleg van het park werd gebouwd.

De nog aanwezige parkelementen van de wintertuin zijn het voormalige theehuisje, de kikkervijver (thans gedempt), de pergola's en de parkmuren. Het theehuisje is gesitueerd in de uiterste zuidelijke hoek van het perceel en is deels tegen de parkmuur aan gebouwd. Het huisje heeft een vijfhoekig grondplan en heeft een pannendak. Vanuit het theehuisje richting het noorden zijn twee pergola's gesitueerd die elkaar spiegelen en zo een V vormen. In het midden van de wintertuin is een veelhoekige vijver gesitueerd (thans gedempt), ook wel de 'kikkervijver' genoemd.

In de noordoost hoek van het perceel aan de Parkweg is een klein haakvormig gebouwtje gesitueerd, de voormalige garages cq. berging. Het garagegebouw is opgebouwd uit Kunradersteen en heeft een dak met vlakke rode leipannen. In de kopgevels aan beide uiteinden van het haakvormige gebouwtje zijn houten garagedeuren aangebracht met een ellipsvormige boog. De kopgevels hebben een speels detail doordat ze nog een stukje doorlopen in een muurwang en doordat er ter plaatse van de wangen een lichte knik is aangebracht in het dak. Vanaf het garagegebouwtje loopt een parkmuur in oostelijke richting, eveneens van Kunradersteen en met een afdekking. Deze muur gaat over in een heg met een toegangspoort. Deze toegangspoort aan de Parkweg-zijde markeert het einde van de hoofdontsluitingsweg van het park en is op dezelfde wijze uitgevoerd als de poort van de hoofdentree aan de Voerenweg.

Waardstelling:

De objecten zijn cultuurhistorisch beeldbepalend vanwege hun historisch-ruimtelijke samenhang, architectuurhistorische, en / of architectonische waarden en/of (cultuur)historische waarden en meer in het bijzonder omdat:

- De objecten van betekenis zijn als elementen van de het groen-rood-blauw ensemble van het Europapark, waarvan de oorspronkelijke ruimtelijke structuur nog duidelijk herkenbaar aanwezig is;
- De objecten van betekenis zijn in de herinnering van de plaatselijke bevolking;
- De objecten een historisch-ruimtelijke relatie hebben met de directe omgeving;
- De objecten kunsthistorische waarde en uniciteit bezitten omdat ze behoren tot het oeuvre van de bekende tuinarchitect Fokker waarvan maar 8 tuinen zijn in Nederland;
- De objecten ruimtelijk bepalend c.q. markant zijn voor de omgeving.

Bescherming:

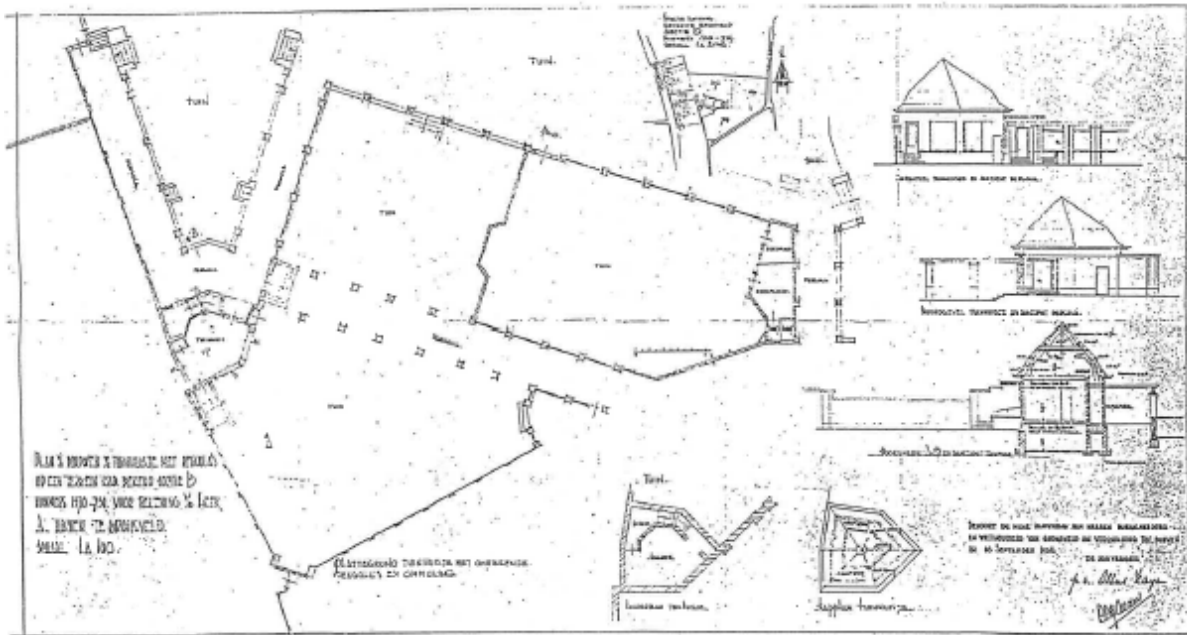
- Voormalige theehuis;
- Vijver van de wintertuin (kikkervijver);
- Pergola's in de wintertuin;
- Voormalige berging/garage;
- Erfafscheiding bestaande uit: parkmuren, heggen en toegangspoort.

Uitgangspunten voor wijzigingen aan het object:

- Behoud en herstel van de afzonderlijke parkelementen;
- Behoud en herstel van samenhang tussen het groen-blauw-rood ensemble van het Europapark;
- Integratie van de cultuurhistorische objecten in nieuwe ruimtelijke ontwikkelingen.



Theehuis en pergola's. De vijver is niet zichtbaar door de verwilde begroeiing

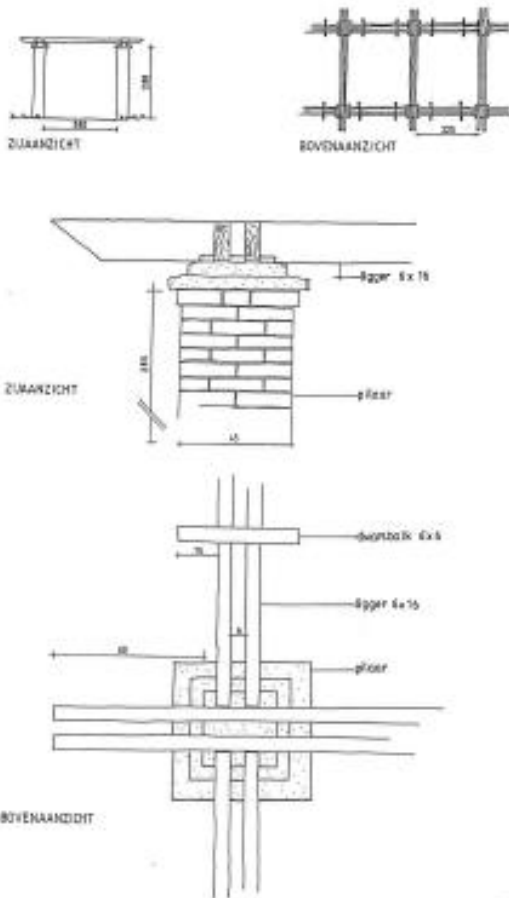


KLOKKE ROELAND GEMEENTE EISDEN
 PLAN VOOR HET BOUWEN VAN EEN TUINHEESTE
 MET PERGOLA'S DOOR J.P. FOKKER OP 16 SEPTEMBER 1936

Afb. 7

Ontwerptekening uit 1936. Linksboven is te zien hoe de pergola's elkaar spiegelen in een V-vorm.

PRINCIPE KONSTRUKTIE PERGOLA PARK KLOKKE ROELAND



Ontwerptekening uit 1936



Garagegebouwtje oostzijde met aangrenzende parkmuur



Garagegebouwtje parkzijde



Garagegebouwtje westzijde (Parkweg)



Garagegebouwtje met aangrenzende parkmuur straatzijde (Parkweg)



De parkmuur gaat over in een heg met ijzeren toegangspoort, vergelijkbaar met de toegangspoort aan de Voerenweg