

fase 1
De Kuilart

1. Uitgangspunten

Uitgangspunten van het plan zijn:

- landschappelijk enten van de herinrichting;
- het in fasen realiseren van 150 recreatiewoningen;
- het realiseren van een goede route/laan als entree naar de recreatiewoningen;
- geen extra graafwerkzaamheden, in verband met de archeologie;
- niet meer dan 10% vergroten van de jachthavencapaciteit.



1. uitgangspunten 2
2. ruimtelijke visie 3
3. fase één 4
4. schetsontwerp 5
5. dwarsprofielen 7

2. ruimtelijke visie



bestaande besloten karakter

De herinrichting van De Kuilart is geënt op het landschap;

landschappelijke kwaliteiten zijn leidend in het plan:

- bestaande besloten karakter met behoud van opgaand groen;
- openheid en strakke verkaveling van Polder de Samenvoeging;
- natte open karakter van natuurzone "Boezem" met achterliggend vogelbroedgebied;
- weidsheid en nautische karakter van open water Kuilart en De Fluessen.

Heldere interne opbouw van de terreininrichting (in deze fase) :

- groene hoofdstructuur met bomenlaan: hierdoor wordt het bestaande centrum door een sterke groene drager;
- toepassen van landschappelijke elementen en inheemse beplantingskeuze.



Polder de Samenvoeging

aansluiten op "Boezem"



3. fase één



laan/ groene drager (inspiratie)

Fase 1:

- 75 polderwoningen;
- 50 eilandwoningen;
- 25 woningen aan het water (voorlopig te handhaven);
- het realiseren van een groene drager, een heldere hoofdstructuur die de ontsluiting ondersteund.



polderwoningen (inspiratie)

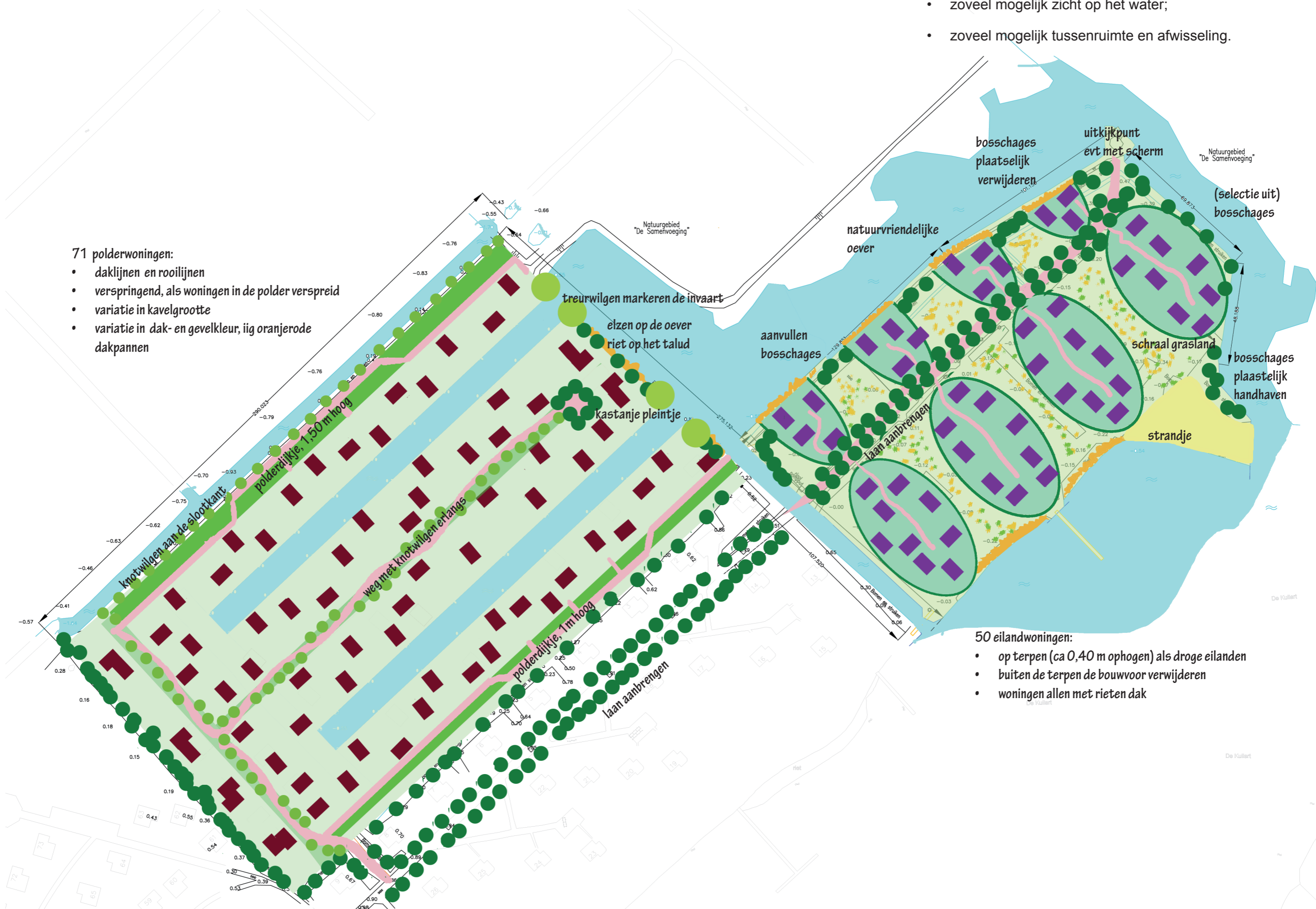
eilandwoningen (inspiratie)



fase 1

4. schetsontwerp

- gericht op de gewenste aantallen;
- zoveel mogelijk zicht op het water;
- zoveel mogelijk tussenruimte en afwisseling.



71 polderwoningen:

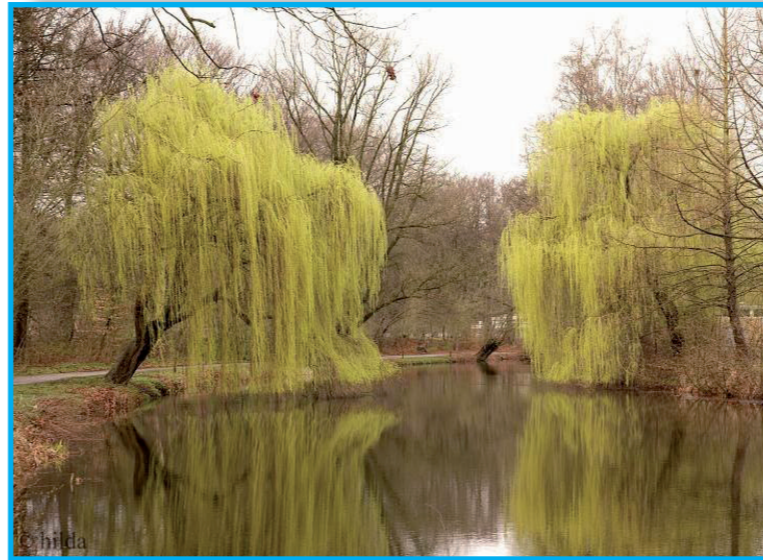
- daklijnen en rooilijnen
- verspringend, als woningen in de polder verspreid
- variatie in kavelgrootte
- variatie in dak- en gevelkleur, iig oranjerode dakpannen

50 eilandwoningen:

- op terpen (ca 0,40 m ophogen) als droge eilanden
- buiten de terpen de bouwvoor verwijderen
- woningen allen met rieten dak



Alnus glutinosa; zwarte els - verzachten polderwoningen vanuit omgeving



Salix alba 'Trisitii'; treurwilg - vaarwegaccenten



Aesculus carnea 'Briottii'; rode paardenkastanje - pleintje



riet; handhaven en spontane ontwikkeling

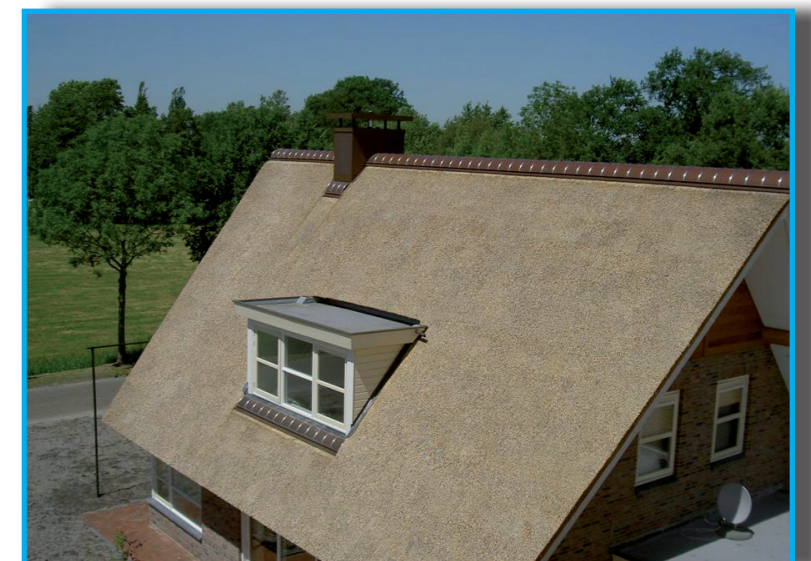
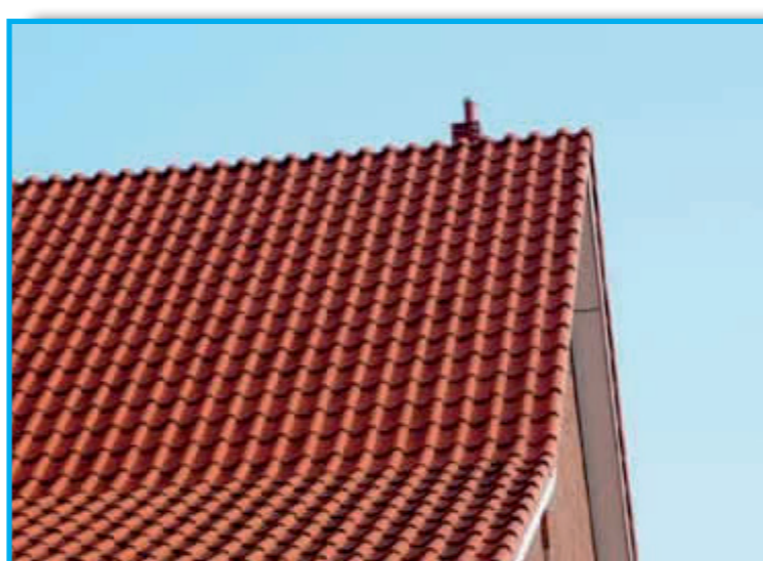


schraal kruidenrijk grasland



Salix alba: knotwilg

variatie in kleur, nokrichting, locatie



riet

5. dwarsprofielen

