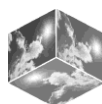


Bijlage 2: Inrichtingsplan







Aan zijde Heikampweg:
- aanplant circa 8 bomen

uitloopweide (bestaand)
mogelijk locatie voor
infiltratievoorziening

woning omringd door
tuin (bestaand)

houtsnipers
(bestaand)

overdekte rijbak
(nieuwbouw)

houtsnipers
(bestaand)

gehele terrein omringd
door haagbeuken

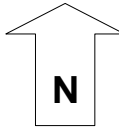
ruimte voor parkeren

loods/stallen
(bestaand)

Landschappelijk inpassingsplan
Heikampweg 2 te Kessel
gemeente Peel en Maas

Concept, januari 2013

Schaal 1:1000





Nadere invulling landschappelijk inpassingsplan - maten en aantallen

- a. terrein rondom rijbak bestemd als buitenterrein voor de paarden:
 - 1. bestaande paddock;
 - 2. bestaande weide, mogelijke locatie voor infiltratievoorziening;
 - 3. omringen door haagbeuken, circa 750 stuks nieuw aan te planten (lengte nieuwe haag circa 235 meter, afstand tussen stammen circa 30-35 cm, hoogte circa 1,0-1,5 meter);

- b. ter hoogte van Heikampweg:
 - 1. aanplant circa 8 solitaire inheemse bomen (bijvoorbeeld eik, beuk, berk, es, met een stamdiameter van circa 8-12 cm op een hoogte van 1,5 meter);

- c. ter hoogte van bestaande stal/loods:
 - 3. ter hoogte van perceelsgrens omringen door haagbeuken, circa 200 stuks nieuw aan te planten (lengte nieuwe haag circa 65 meter, afstand tussen stammen circa 30-35 cm, hoogte circa 1,0-1,5 meter);

