

rapport



Parkeeronderzoek 's-Gravenzande



Parkeeronderzoek 's-Gravenzande

Opdrachtgever

Gemeente Westland
Afdeling Verkeer & Vervoer
Postbus 150
2670 AD Naaldwijk

Opdrachtnemer

DTV Consultants B.V.
Ing. A. van Ingen
TBO 110090

Breda, 12 mei 2011

Inhoudsopgave

1	Inleiding	5
2	Uitvoering parkeeronderzoek	6
	2.1 Onderzoeksgebied	6
	2.2 Onderzoekstijden	7
	2.3 Wijze van meten parkeermotieven	8
	2.4 (Weers)omstandigheden	8
3	Resultaten parkeeronderzoek	10
	3.1 Bezettingsgraden	10
	3.2 Parkeermotieven	12
	Bijlagen	15
	Bijlage 1 Kaart onderzoeksgebied	17
	Bijlage 2 Bezettingsgraden op sectieniveau	21
	Bijlage 3 Parkeermotieven per sectie	33

1 Inleiding

Het centrumgebied van 's-Gravenzande bestaat uit woningen, winkels, diverse voorzieningen en meerdere parkeerterreinen. In verband met centrumontwikkelingen is door middel van een parkeeronderzoek inzicht verkregen in de huidige parkeersituatie in het centrum van 's-Gravenzande.

Bij dit kentekenonderzoek is inzicht verkregen in de bezettingsgraden van de parkeerterreinen en in de parkeermotieven. Er is hierbij onderscheid gemaakt tussen bewoners, werkers en bezoekers. Aan de hand van de onderzoeksresultaten kan de gemeente inzichtelijk maken wat de noodzaak is en wat de gevolgen zullen zijn van bepaalde maatregelen in het centrum, zoals uitbreiding van het parkeeraanbod in de vorm van een parkeergarage.

In hoofdstuk 2 wordt ingegaan op de uitvoering van het parkeeronderzoek: het onderzoeksgebied en de onderzoekstijden, ook worden hier de (weers)omstandigheden beschreven. In hoofdstuk 3 worden de resultaten van het parkeeronderzoek gepresenteerd.

2 Uitvoering parkeeronderzoek

In dit hoofdstuk wordt ingegaan op het onderzoeksgebied en de onderzoekstijden. Ook wordt kort ingegaan op de (weers)omstandigheden tijdens de uitvoering van het onderzoek.

2.1 Onderzoeksgebied

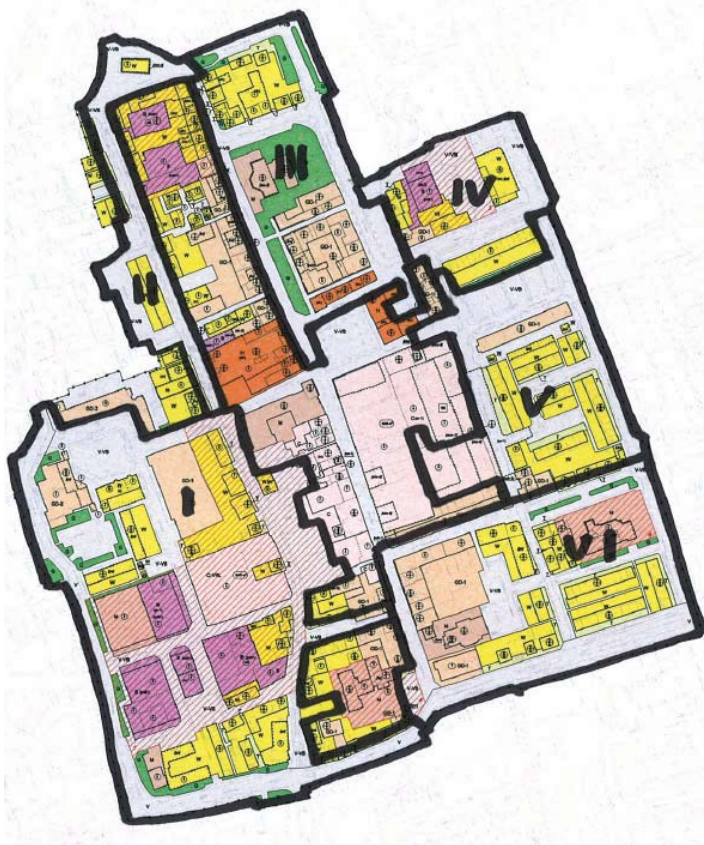
Het onderzoeksgebied bestaat uit alle voor iedereen toegankelijke parkeerlocaties die liggen in het centrum van 's-Gravenzande. Dit betekent dat parkeerplaatsen die alleen bestemd zijn voor bepaalde bewoners of bezoekers van een specifiek bedrijf niet zijn meegenomen in het onderzoek. Een uitzondering hierop vormt het parkeerterrein van de Hoogvliet, dat wel is meegenomen in het onderzoek.

Voor dit parkeeronderzoek is een sectie-indeling gemaakt. In afbeelding 2.1 is het onderzoeksgebied op kaart weergegeven.



afbeelding 2.1 Onderzoeksgebied 's-Gravenzande, sectie-indeling

De verschillende secties zijn weer samengevoegd tot een aantal deelgebieden. In afbeelding 2.2 zijn de deelgebieden weergegeven. In bijlage 1 staat een grotere weergave van beide afbeeldingen. Ook zijn daar de secties met bijbehorende capaciteiten opgenomen.



afbeelding 2.2 Onderzoeksgedied 's-Gravenzande, deelgebieden

2.2 Onderzoekstijden

Het parkeeronderzoek is op drie dagen uitgevoerd, namelijk op donderdag 14, vrijdag 15 en zaterdag 16 april 2011. Het onderzoek is op deze dagen uitgevoerd omdat dan zowel een normale werkdag, als een koopavond en een zaterdag worden meegenomen in het onderzoek. Het parkeeronderzoek is uitgevoerd aan de hand van vooraf gedefinieerde secties. Om het geheel overzichtelijk te houden zijn de secties onderverdeeld naar deelgebieden. In de tabel op de volgende pagina zijn de zes deelgebieden gespecificeerd en is aangegeven op welke tijden het onderzoek is uitgevoerd.

tabel 2.1 Sectie-indeling en tijdstippen van de uitvoering van het parkeeronderzoek

Deelgebied	Secties	Onderzoeksdagen en tijdstippen
I	1 tot en met 10 15 tot en met 19 48	Donderdag 14 april 2011 van 5:00 tot 18:00 uur Vrijdag 15 april 2011 van 9:00 tot 21:00 uur Zaterdag 16 april 2011 van 9:00 tot 18:00 uur
II	11 tot en met 14 20	Donderdag 14 april 2011 van 5:00 tot 18:00 uur Vrijdag 15 april 2011 van 9:00 tot 21:00 uur Zaterdag 16 april 2011 van 9:00 tot 18:00 uur
III	21 tot en met 29	Donderdag 14 april 2011 van 5:00 tot 18:00 uur Vrijdag 15 april 2011 van 9:00 tot 21:00 uur Zaterdag 16 april 2011 van 9:00 tot 18:00 uur
IV	30, 31, 32, 33	Donderdag 14 april 2011 van 5:00 tot 18:00 uur Vrijdag 15 april 2011 van 9:00 tot 21:00 uur Zaterdag 16 april 2011 van 9:00 tot 18:00 uur
V	34, 35 39 tot en met 43	Donderdag 14 april 2011 van 5:00 tot 18:00 uur Vrijdag 15 april 2011 van 9:00 tot 21:00 uur Zaterdag 16 april 2011 van 9:00 tot 18:00 uur
VI	36 tot en met 38 44 tot en met 47 49	Donderdag 14 april 2011 van 5:00 tot 18:00 uur Vrijdag 15 april 2011 van 9:00 tot 21:00 uur Zaterdag 16 april 2011 van 9:00 tot 18:00 uur

De tellingen zijn uitgevoerd om het anderhalf uur.

2.3 Wijze van meten parkeermotieven

Voor de parkeermotiefmeting zijn de kentekens van geparkeerde auto's genoteerd, op basis waarvan de volgende categorieën parkeerders zijn onderscheiden:

- Bewoners: voertuigen die tijdens een nachtronde zijn aangetroffen, worden verondersteld van bewoners te zijn. Hierbij wordt aangenomen dat er in de vroege ochtend (tussen 5:00 en 6:30 uur) nog geen auto's in het onderzoeksgebied staan geparkeerd van bezoekers of (winkel)personeel.
- Langparkeerders (werkers): voertuigen die niet tijdens de nachtronde zijn aangetroffen, maar die overdag wel gedurende drie of meer rondes achtereen worden genoteerd. Deze kunnen van werknemers zijn.
- Kortparkeerders (bezoekers): de overige voertuigen, die niet aan bovengenoemde voorwaarden voldoen; voornamelijk (winkel)bezoekers.

2.4 (Weers)omstandigheden

Over het algemeen kan gesteld worden dat het weer gedurende de onderzoeksdagen goed was om een representatief onderzoek uit te voeren. Er viel geen neerslag en de temperatuur lag tussen de 5 en 17 graden Celsius.

Het weer op donderdag 14 april 2011

De temperatuur lag tussen 8 en 11 graden Celsius. Er viel geen neerslag en de zon scheen een half uur gedurende de dag.

Het weer op vrijdag 15 april 2011

De temperatuur lag tussen 5 en 17 graden Celsius. Er viel geen neerslag en de zon scheen 11 uur lang gedurende de dag.

Het weer op zaterdag 16 april 2011

De temperatuur lag tussen 4 en 16 graden Celsius. Er viel geen neerslag en de zon scheen 5 uur lang gedurende de dag.

Bijzonderheden

Gedurende de hele onderzoeksperiode heeft er op sectie 31 een bouwkeet met een hoogwerker gestaan. Dit betekent dat tussen de 5 en 10 parkeerplaatsen niet beschikbaar waren om te parkeren.

Op vrijdag 15 april stond er bij secties 23 en 24 (Langestraat) een weekmarkt. Zo is het op die dag niet toegestaan te parkeren op sectie 23 en een gedeelte van sectie 24. De weekmarkt heeft tot 18:00 uur gestaan, daarna waren de secties weer beschikbaar om te parkeren. De parkeercapaciteit is voor de berekeningen niet aangepast vanwege de weekmarkt, de eventueel parkeerplaatsen die niet beschikbaar waren in verband met de weekmarkt zijn tijdens het onderzoek meegeteld als niet bezet.

Op zaterdag 16 april stond er op sectie 41 (Graaf Florisplein) een bakker. Deze bakker had 10 parkeerplaatsen bezet. De bakker vertrok weer om 14:00 uur. De parkeerplaatsen die door de bakker waren bezet zijn in het onderzoek ook meegeteld als niet bezet.

3 Resultaten parkeeronderzoek

In dit hoofdstuk worden de resultaten van het parkeeronderzoek gepresenteerd. Eerst wordt ingegaan op de gemeten bezettingsgraden en vervolgens wordt aandacht besteed aan de parkeermotieven.

3.1 Bezettingsgraden

In onderstaande tabellen zijn de bezettingsgraden op deelgebiedniveau weergegeven. Voor een overzicht van de parkeerbezetting per sectie wordt verwezen naar bijlage 2.

tabel 3.1 Bezettingsgraad per deelgebied op donderdag 14 april 2011

deel- gebied	capa- citeit	5:00-6:30		7:30-9:00		9:00-10:30		10:30-12:00		12:00-13:30		13:30-15:00		15:00-16:30		16:30-18:00	
		abs.	%	abs.	%	abs.	%	abs.	%	abs.	%	abs.	%	abs.	%	abs.	%
I	531	197	37%	156	29%	312	59%	374	70%	374	67%	374	70%	356	67%	289	54%
II	144	106	74%	81	56%	64	44%	61	42%	61	38%	67	47%	69	48%	64	44%
III	169	74	44%	59	35%	100	59%	106	63%	106	58%	115	68%	99	59%	125	74%
IV	104	51	49%	43	41%	54	52%	56	54%	56	45%	55	53%	59	57%	58	56%
V	328	110	34%	85	26%	105	32%	146	45%	146	47%	189	58%	168	51%	150	46%
VI	198	104	53%	79	40%	84	42%	101	51%	101	51%	102	52%	95	48%	118	60%
Totaal	1474	642	44%	503	34%	719	49%	844	57%	844	57%	902	61%	846	57%	804	55%

In de vroege ochtend op 14 april wordt de hoogste bezettingsgraad behaald in deelgebied II, namelijk 74%. Daarna wordt het bezettingspercentage lager en blijft het gedurende de dag gemiddeld rond 45%. De hoogste bezettingsgraad van het totale gebied is 61% en wordt behaald in de periode tussen 13:30 uur en 15:00 uur. Verder valt op dat het bezettingspercentage over alle deelgebieden genomen gedurende de hele dag niet boven de 74% uitkomt. In periode van 16:30 - 18:00 uur is het op deelgebied III het drukste, hier wordt ook een bezettingspercentage gemeten van 74%.

tabel 3.2 Bezettingsgraad per deelgebied op vrijdag 15 april 2011

deel- gebied	capa- citeit	9:00-10:30		10:30-12:00		12:00-13:30		13:30-15:00		15:00-16:30		16:30-18:00		18:00-19:30		19:30-21:00	
		abs.	%	abs.	%	abs.	%	abs.	%	abs.	%	abs.	%	abs.	%	abs.	%
I	531	356	67%	390	73%	340	64%	365	69%	342	64%	330	62%	253	48%	287	54%
II	144	79	55%	82	57%	72	50%	78	54%	76	53%	80	56%	86	60%	98	68%
III	169	113	67%	143	85%	122	72%	136	80%	127	75%	137	81%	115	68%	126	75%
IV	104	62	60%	64	62%	64	62%	74	71%	73	70%	69	66%	69	66%	68	65%
V	328	157	48%	200	61%	196	60%	249	76%	228	70%	208	63%	148	45%	197	60%
VI	198	102	52%	101	51%	80	40%	108	55%	110	56%	130	66%	107	54%	118	60%
Totaal	1474	869	59%	980	66%	874	59%	1010	69%	956	65%	954	65%	778	53%	894	61%

Wat opvalt, is dat het drukker is tijdens de periode van 9:00 - 10:30 uur op vrijdag 15 april dan op donderdag 14 april, alle bezettingsgraden liggen namelijk hoger. Het hoogste bezettingspercentage wordt gemeten in de periode van 10:30 - 12:00 uur in deelgebied III.

Tijdens de koopavondperiode (tussen 18:00 en 21:00 uur) is de hoogste parkeerbezetting gemeten in deelgebied III, namelijk 75%. Gedurende de koopavond zijn er geen hoge bezettingsgraden (van 90% of hoger) gemeten.

Zoals beschreven staat de weekmarkt in deelgebied III, dit deelgebied bestaat onder andere uit de secties 23 en 24. De weekmarkt was om 18:00 uur weer weg. De bezettingsgraden gedurende de weekmarkt liggen in dit deelgebied tussen 67% en 85%. De parkeercapaciteit is voor de berekeningen niet aangepast vanwege de weekmarkt.

tabel 3.3 Bezettingsgraad per deelgebied op zaterdag 16 april 2011

deel- gebied	capa- citeit	9:00-10:30		10:30-12:00		12:00-13:30		13:30-15:00		15:00-16:30		16:30-18:00	
		abs.	%	abs.	%	abs.	abs.	%	%	abs.	%	abs.	%
I	531	287	54%	312	59%	318	60%	306	58%	288	54%	271	51%
II	144	93	65%	92	64%	89	62%	82	57%	77	53%	85	59%
III	169	77	46%	98	58%	96	57%	118	70%	104	62%	104	62%
IV	104	51	49%	59	57%	53	51%	52	50%	55	53%	54	52%
V	328	144	44%	187	57%	217	66%	170	52%	181	55%	149	45%
VI	198	102	52%	127	64%	129	65%	134	68%	131	66%	115	58%
Totaal	1474	754	51%	875	59%	902	61%	862	58%	836	57%	778	53%

De bezettingsgraden op zaterdag 16 april komen per deelgebied niet boven 70% uit. Dit is waargenomen in deelgebied III tussen 13:30 en 15:00 uur. In dit deelgebied wordt in de ochtend een lage bezettingsgraad gemeten, waarna het gedurende de dag steeds drukker wordt.

Op basis van deze onderzoeksresultaten kan de conclusie worden getrokken dat er momenteel geen parkeerprobleem is in het centrum van 's-Gravenzande.

3.2 Parkeermotieven

Gedurende de onderzoeksperiode is er ook een parkeermotiefmeting gehouden. Onderstaande tabellen geven de resultaten weer. Per parkeermotief is het absoluut aantal parkeerders aangegeven en het percentage van de capaciteit dat door het betreffende parkeermotief bezet wordt gehouden, per deelgebied.

tabel 3.4 Parkeermotieven per deelgebied op donderdag 14 april 2011

	capaciteit	motief	5:00-6:30		7:30-9:00		9:00-10:30		10:30-12:00		12:00-13:30		13:30-15:00		15:00-16:30		16:30-18:00	
			abs.	%	abs.	%	abs.	%	abs.	%	abs.	%	abs.	%	abs.	%	abs.	%
I	531	bewoner	197	37%	123	23%	84	16%	72	14%	79	15%	73	14%	68	13%	85	16%
		bezoeker			11	2%	83	16%	115	22%	82	15%	124	23%	122	23%	101	19%
		werker			22	4%	145	27%	187	35%	194	37%	177	33%	166	31%	103	19%
II	144	bewoner	106	74%	74	51%	45	31%	38	26%	34	24%	36	25%	38	26%	38	26%
		bezoeker			2	1%	4	3%	7	5%	2	1%	8	6%	10	7%	8	6%
		werker			5	3%	15	10%	16	11%	19	13%	23	16%	21	15%	18	13%
III	169	bewoner	74	44%	56	33%	40	24%	38	22%	36	21%	34	20%	27	16%	37	22%
		bezoeker			2	1%	27	16%	35	21%	31	18%	46	27%	35	21%	47	28%
		werker			1	1%	33	20%	33	20%	31	18%	35	21%	37	22%	41	24%
IV	104	bewoner	51	49%	38	37%	26	25%	19	18%	22	21%	23	22%	23	22%	23	22%
		bezoeker			3	3%	3	3%	10	10%	3	3%	7	7%	11	11%	9	9%
		werker			2	2%	25	24%	27	26%	22	21%	25	24%	25	24%	26	25%
V	328	bewoner	110	34%	72	22%	49	15%	46	14%	48	15%	47	14%	49	15%	48	15%
		bezoeker			7	2%	24	7%	52	16%	51	16%	90	27%	68	21%	56	17%
		werker			6	2%	32	10%	48	15%	55	17%	52	16%	51	16%	46	14%
VI	198	bewoner	104	53%	67	34%	47	24%	42	21%	38	19%	39	20%	45	23%	54	27%
		bezoeker			6	3%	14	7%	32	16%	20	10%	31	16%	27	14%	38	19%
		werker			6	3%	23	12%	27	14%	27	14%	32	16%	23	12%	26	13%

Voertuigen die in de vroege ochtend op donderdag zijn aangetroffen worden verondersteld van bewoners te zijn, vandaar dat andere parkeermotieven tussen 5:00 en 6:30 in de ochtend niet worden waargenomen. De hoogste bezettingsgraad van voertuigen van bewoners is in deelgebied II (74%). Het dalende percentage geparkeerde bewoners gedurende de dag is te verklaren doordat bewoners in de loop van de ochtend vertrekken naar het werk of elders.

Ruim een derde (37%) van de beschikbare parkeerplaatsen in deelgebied I is tussen 12:00 en 13:30 uur bezet door parkeerders met het motief werken. In deelgebied I is het percentage parkeerders met het motief werken gedurende de hele dag het hoogst.

Voor wat betreft de bezoekers kan gesteld worden dat deze er relatief weinig zijn. Gedurende de hele dag kan nog geen derde van de parkeerders worden aangeduid als bezoeker. Het hoogste percentage bezoekers wordt waargenomen in deelgebied III.

tabel 3.5 Parkeermotieven per deelgebied op vrijdag 15 april 2011

	capaciteit	motief	9:00-10:30		10:30-12:00		12:00-13:30		13:30-15:00		15:00-16:30		16:30-18:00		18:00-19:30		19:30-21:00	
			abs.	%	abs.	%	abs.	%	abs.	%	abs.	%	abs.	%	abs.	%	abs.	%
I	531	bewoner	88	17%	82	15%	88	17%	85	16%	89	17%	97	18%	117	22%	125	24%
		bezoeker	124	23%	145	27%	97	18%	132	25%	114	21%	108	20%	71	13%	106	20%
		werker	144	27%	163	31%	155	29%	148	28%	139	26%	125	24%	65	12%	56	11%
II	144	bewoner	45	31%	42	29%	45	31%	42	29%	44	31%	44	31%	62	43%	70	49%
		bezoeker	9	6%	14	10%	2	1%	9	6%	7	5%	10	7%	8	6%	11	8%
		werker	25	17%	26	18%	25	17%	27	19%	25	17%	26	18%	16	11%	17	12%
II I	169	bewoner	29	17%	33	20%	35	21%	29	17%	31	18%	34	20%	36	21%	39	23%
		bezoeker	51	30%	61	36%	36	21%	52	31%	40	24%	48	28%	41	24%	53	31%
		werker	33	20%	49	29%	51	30%	55	33%	56	33%	55	33%	38	22%	34	20%
I V	104	bewoner	25	24%	22	21%	23	22%	23	22%	24	23%	26	25%	34	33%	38	37%
		bezoeker	7	7%	9	9%	6	6%	12	12%	9	9%	7	7%	8	8%	10	10%
		werker	30	29%	33	32%	35	34%	39	38%	40	38%	36	35%	27	26%	20	19%
V	328	bewoner	50	15%	44	13%	44	13%	50	15%	56	17%	54	16%	71	22%	66	20%
		bezoeker	56	17%	94	29%	81	25%	126	38%	109	33%	93	28%	37	11%	91	28%
		werker	51	16%	62	19%	71	22%	73	22%	63	19%	61	19%	40	12%	40	12%
V I	198	bewoner	51	26%	41	21%	44	22%	40	20%	40	20%	48	24%	59	30%	60	30%
		bezoeker	25	13%	33	17%	13	7%	34	17%	32	16%	39	20%	23	12%	37	19%
		werker	26	13%	27	14%	23	12%	34	17%	38	19%	43	22%	25	13%	21	11%

Op vrijdag is de hoogste bezettingsgraad van voertuigen van bewoners wederom in deelgebied II. Gedurende de dag wordt het percentage bewoners lager en tijdens de laatste twee meetperioden stijgen de bezettingsgraden weer. Dit komt doordat de bewoners in de ochtend naar hun werk gaan en later op de dag weer terugkomen.

Gedurende de hele dag is het percentage parkeerders met het motief werken het hoogst in de deelgebieden III en IV. Het bezettingspercentage van parkeerders met het motief werken is het hoogste in deelgebied IV tussen 13:30 en 16:30 uur (38%).

Wat opvalt bij de bezoekers is dat de koopavond geen invloed lijkt te hebben op de bezetting. De bezettingspercentages van parkeerders met het motief bezoek zijn gedurende de hele dag per deelgebied ongeveer gelijk. Dit is opvallend omdat een koopavond in het algemeen meer verkeer aantrekt. Een reden waarom de bezettingspercentages niet veranderen tijdens de koopavond is niet te vinden.

tabel 3.6 Parkeermotieven per deelgebied op zaterdag 16 april 2011

	capaciteit	motief	9:00-10:30		10:30-12:00		12:00-13:30		13:30-15:00		15:00-16:30		16:30-18:00	
			abs.	%	abs.	%	abs.	%	abs.	%	abs.	%	abs.	%
I	531	bewoner	130	24%	25	14%	112	21%	114	21%	114	21%	112	21%
		bezoeker	81	15%	117	22%	122	23%	107	20%	91	17%	93	18%
		werker	76	14%	121	23%	84	16%	85	16%	83	16%	66	12%
II	144	bewoner	59	41%	74	14%	54	38%	53	37%	48	33%	58	40%
		bezoeker	17	12%	58	40%	12	8%	8	6%	10	7%	6	4%
		werker	17	12%	16	11%	23	16%	21	15%	19	13%	21	15%
III	169	bewoner	39	23%	18	13%	35	21%	32	19%	34	20%	33	20%
		bezoeker	19	11%	38	22%	36	21%	49	29%	37	22%	42	25%
		werker	19	11%	39	23%	25	15%	37	22%	33	20%	29	17%
IV	104	bewoner	36	35%	21	12%	27	26%	30	29%	31	30%	34	33%
		bezoeker	1	1%	33	32%	6	6%	5	5%	7	7%	5	5%
		werker	14	13%	9	9%	20	19%	17	16%	17	16%	15	14%
V	328	bewoner	66	20%	17	16%	69	21%	66	20%	65	20%	58	18%
		bezoeker	30	9%	65	20%	85	26%	59	18%	72	22%	56	17%
		werker	48	15%	68	21%	63	19%	45	14%	44	13%	35	11%
VI	198	bewoner	62	31%	54	27%	54	27%	54	27%	54	27%	54	27%
		bezoeker	15	8%	56	28%	32	16%	32	16%	37	19%	27	14%
		werker	25	13%	31	16%	43	22%	48	24%	40	20%	34	17%

Het percentage bewoners gedurende de hele dag is ongeveer gelijk over alle deelgebieden. In de ochtend gaan de bewoners wel even weg, maar komen later weer terug. Relatief wordt in deelgebied II het meest geparkeerd door bewoners.

In het algemeen kan gesteld worden dat het percentage parkeerders met het motief werken gedurende de hele zaterdag lager is dan op andere dagen. Dit is logisch omdat zaterdag niet altijd een werkdag is. Bijna een kwart van de voertuigen in deelgebied VI tussen 13:30 en 15:00 uur is van parkeerders met het motief werken.

Voor de bezoekers geldt dat ze in de vroege ochtend in mindere mate parkeren in het onderzoeksgebied. Later op de dag nemen de bezettingsgraden toe. Dit kan worden verklaard door het feit dat de zaterdag de dag is dat veel mensen boodschappen doen. Echt hoge bezettingsgraden zijn er niet te vinden, het hoogste percentage bezoekers is in deelgebied II tussen 10:30 en 12:00 uur (40%).

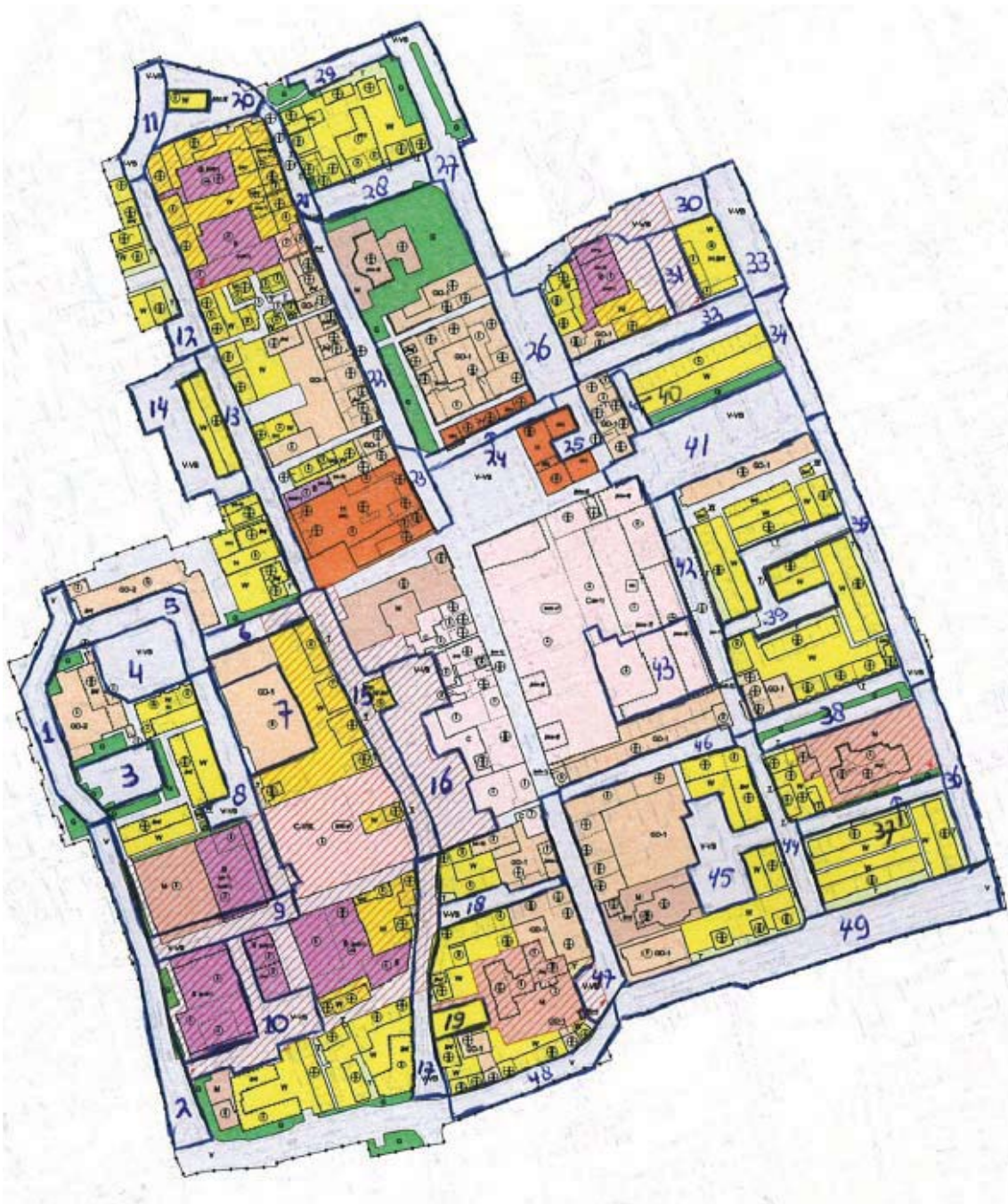
In bijlage 3 zijn de parkeermotieven van alle afzonderlijke secties, per meetdag weergegeven.

Bijlagen



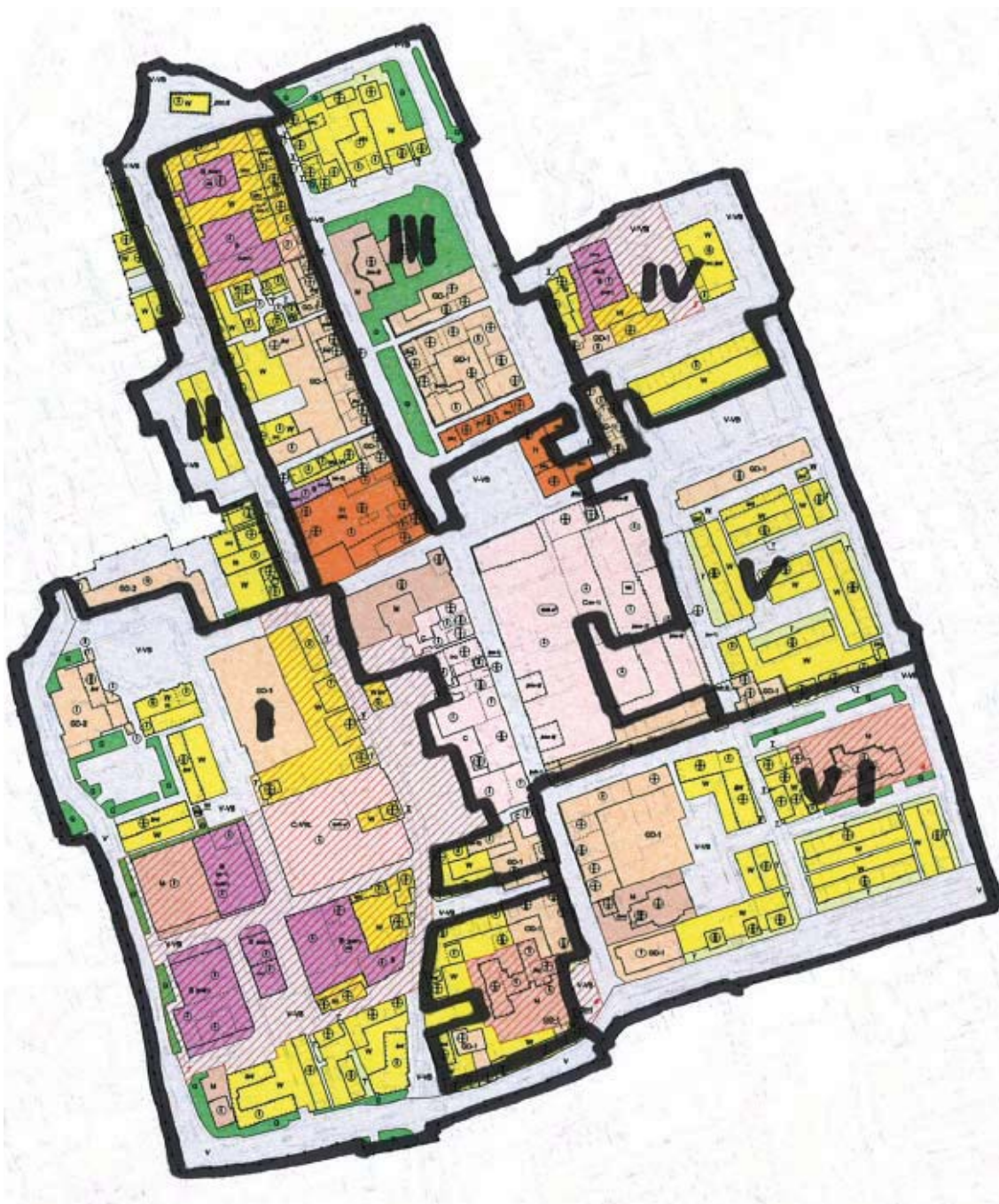
Bijlage 1 Kaart onderzoeksgebied

Hieronder staat een kaart van het onderzoeksgebied en de sectie-indeling



afbeelding 3.1 Onderzoeksgebied 's-Gravenzande, sectieindeling

Hieronder staat een kaart van het onderzoeksgebied en de deelgebieden.



afbeelding 3.2 Onderzoeksgebied 's-Gravenzande, deelgebieden

Sectienummer	Sectienaam	Aantal parkeerplaatsen in sectie
1	Zandeweltweg sectie 1	4
2	Zandeweltweg sectie 2	23
3	Pijperplein	58
4	Zandeweltplein parkeerplaats	62
5	Zandeweltplein parkeren aan straat	17
6	van Geeststraat	3
7	Parkeerdek Hoogvliet	69
8	v.d Horstweg	47
9	Dresdenweg	12
10	Hellendaalweg	39
11	Monsterseweg	16
12	Sand Ambachtstraat sectie 1	19
13	Sand Ambachtstraat sectie 2	19
14	Boedijnhof	67
15	Sand Ambachtstraat sectie 3	17
16	Parkeerterrein Sand Ambachtstraat	137
17	Sand Ambachtstraat sectie 4	9
18	Pieter Heusstraat	11
19	Parkeerterreintje nabij Sand Ambachtstraat 150	10
20	Noordwind	23
21	Langestraat sectie 1	7
22	Langestraat sectie 2	37
23	Langestraat sectie 3	13
24	Marktplein	8
25	Gravenstraat	5
26	Vaartplein	35
27	Vreeburglaan	33
28	Gasthuislaan	22

Sectienummer	Sectienaam	Aantal parkeerplaatsen in sectie
29	Mr. Adriaan Duyklaan	9
30	Veilingkade	40
31	Parkeerterrein Veilingkade	33
32	Hoflaan	17
33	Rederijkerslaan	14
34	van Lennepstraat sectie 1	11
35	van Lennepstraat sectie 2	33
36	van Lennepstraat sectie 3	23
37	Montessoristraat	14
38	van de Kasteelestraat sectie 1	31
39	Gravin Aleidisstraat	32
40	Pastorielaan	4
41	Graaf Florisplein	115
42	Pompe van Meerdervoortstraat sectie 1	14
43	Parkeerterrein Koningswerf	119
44	Pompe van Meerdervoortstraat sectie 2	4
45	Parkeerterrein Pompe van Meerdervoortstraat	54
46	van de Kasteelestraat sectie 2	13
47	Langestraat sectie 4	25
48	Zuidwind	13
49	Oudelandstraat	34

Bijlage 2 Bezettingsgraden op sectieniveau

Bezettingsgraden op sectieniveau (donderdag 14 april 2011)

Sectie	Sectienaam	Capaciteit	5:00-6:30		7:30-9:00		9:00-10:30		10:30-12:00	
			abs.	%	abs.	%	abs.	%	abs.	%
1	Zandeweltweg sectie 1	4	3	75%	3	75%	3	75%	3	75%
2	Zandeweltweg sectie 2	23	19	83%	10	43%	11	48%	11	48%
3	Pijperplein	58	43	74%	35	60%	36	62%	44	76%
4	Zandeweltplein parkeerplaats	62	8	13%	6	10%	22	35%	30	48%
5	Zandeweltplein parkeren aan straat	17	8	47%	10	59%	15	88%	16	94%
6	van Geeststraat	3	- ¹	-	-	-	-	-	1	33%
7	Parkeerdek Hoogvliet	69	-	-	-	-	32	46%	40	58%
8	v.d Horstweg	47	13	28%	13	28%	40	85%	41	87%
9	Dresdenweg	12	3	25%	4	33%	8	67%	12	100%
10	Hellendaalweg	39	27	69%	20	51%	24	62%	19	49%
11	Monsterseweg	16	10	63%	7	44%	3	19%	4	25%
12	Sand Ambachtstraat sectie 1	19	22	116%	17	89%	10	53%	10	53%
13	Sand Ambachtstraat sectie 2	19	16	84%	17	89%	17	89%	16	84%
14	Boedijnhof	67	44	66%	32	48%	28	42%	25	37%
15	Sand Ambachtstraat sectie 3	17	12	71%	10	59%	14	82%	13	76%
16	Parkeerterrein Sand Ambachtstraat	137	21	15%	20	15%	87	64%	122	89%
17	Sand Ambachtstraat sectie 4	9	10	111%	8	89%	7	78%	7	78%
18	Pieter Heusstraat	11	11	100%	11	100%	5	45%	8	73%
19	Parkeerterreintje nabij Sand Ambachtstraat 150	10	8	80%	3	30%	2	20%	1	10%
20	Noordwind	23	14	61%	8	35%	6	26%	6	26%
21	Langestraat sectie 1	7	6	86%	5	71%	7	100%	6	86%
22	Langestraat sectie 2	37	31	84%	20	54%	26	70%	31	84%
23	Langestraat sectie 3	13	-	-	1	8%	6	46%	9	69%
24	Marktpllein	8	1	13%	1	13%	1	13%	5	63%

¹ Indien een – staat weergegeven in de tabellen zijn er geen geparkeerde voertuigen waargenomen.

Sectie	Sectienaam	Capaciteit	5:00-6:30		7:30-9:00		9:00-10:30		10:30-12:00	
			abs.	%	abs.	%	abs.	%	abs.	%
25	Gravenstraat		5	100%	5	100%	5	100%	4	80%
26	Vaartplein	35	10	29%	10	29%	23	66%	21	60%
27	Vreeburglaan	33	9	27%	8	24%	20	61%	18	55%
28	Gasthuislaan	22	7	32%	4	18%	8	36%	8	36%
29	Mr. Adriaan Duyklaan	9	5	56%	5	56%	4	44%	4	44%
30	Veilingkade	40	23	58%	18	45%	26	65%	26	65%
31	Parkeerterrein Veilingkade	33	16	48%	14	42%	14	42%	15	45%
32	Hoflaan	17	11	65%	10	59%	11	65%	12	71%
33	Rederijkerlaan	14	1	7%	1	7%	3	21%	3	21%
34	van Lennepstraat sectie 1	11	5	45%	4	36%	6	55%	5	45%
35	van Lennepstraat sectie 2	33	25	76%	19	58%	19	58%	18	55%
36	van Lennepstraat sectie 3	23	13	57%	10	43%	12	52%	11	48%
37	Montessoristraat	14	8	57%	4	29%	7	50%	6	43%
38	van de Kasteestraat sectie 1	31	13	42%	15	48%	17	55%	24	77%
39	Gravin Aleidisstraat	32	28	88%	22	69%	13	41%	13	41%
40	Pastorielaan	4	5	125%	2	50%	3	75%	2	50%
41	Graaf Florisplein	115	25	22%	16	14%	36	31%	64	56%
42	Pompe van Meerdervoortstraat sectie 1	14	11	79%	14	100%	12	86%	14	100%
43	Parkeerterrein Koningswerf	119	11	9%	8	7%	16	13%	30	25%
44	Pompe van Meerdervoortstraat sectie 2	4	3	75%	3	75%	3	75%	2	50%
45	Parkeerterrein Pompe van Meerdervoortstraat	54	28	52%	24	44%	18	33%	18	33%
46	van de Kasteestraat sectie 2	13	5	38%	3	23%	4	31%	7	54%
47	Langestraat sectie 4	25	13	52%	8	32%	6	24%	16	64%
48	Zuidwind	13	11	85%	3	23%	6	46%	6	46%
49	Oudelandstraat	34	21	62%	12	35%	17	50%	17	50%
Totaal		1474	642	44%	503	34%	719	49%	844	57%

Sectie	Sectienaam	Capaciteit	12:00-13:30		13:30-15:00		15:00-16:30		16:30-18:00	
			abs.	%	abs.	%	abs.	%	abs.	%
1	Zandeveltweg sectie 1	4	3	75%	4	100%	2	50%	1	25%
2	Zandeveltweg sectie 2	23	12	52%	10	43%	9	39%	14	61%
3	Pijperplein	58	35	60%	32	55%	30	52%	30	52%
4	Zandeveltplein parkeerplaats	62	33	53%	45	73%	48	77%	28	45%
5	Zandeveltplein parkeren aan straat	17	17	100%	17	100%	15	88%	16	94%
6	van Geeststraat	3	1	33%	1	33%	2	67%	-	-
7	Parkeerdek Hoogvliet	69	27	39%	41	59%	33	48%	33	48%
8	v.d Horstweg	47	37	79%	32	68%	29	62%	22	47%
9	Dresdenweg	12	10	83%	8	67%	10	83%	11	92%
10	Hellendaalweg	39	22	56%	18	46%	18	46%	20	51%
11	Monsterseweg	16	3	19%	4	25%	4	25%	5	31%
12	Sand Ambachtstraat sectie 1	19	6	32%	7	37%	9	47%	9	47%
13	Sand Ambachtstraat sectie 2	19	15	79%	17	89%	16	84%	15	79%
14	Boedijnhof	67	27	40%	33	49%	31	46%	31	46%
15	Sand Ambachtstraat sectie 3	17	17	100%	17	100%	16	94%	11	65%
16	Parkeerterein Sand Ambachtstraat	137	118	86%	121	88%	112	82%	71	52%
17	Sand Ambachtstraat sectie 4	9	6	67%	7	78%	10	111%	7	78%
18	Pieter Heusstraat	11	8	73%	8	73%	11	100%	9	82%
19	Parkeertereintje nabij Sand Ambachtstraat 150	10	3	30%	4	40%	2	20%	3	30%
20	Noordwind	23	4	17%	6	26%	9	39%	4	17%
21	Langestraat sectie 1	7	6	86%	6	86%	6	86%	7	100%
22	Langestraat sectie 2	37	31	84%	36	97%	28	76%	30	81%
23	Langestraat sectie 3	13	10	77%	11	85%	11	85%	12	92%
24	Marktplein	8	1	13%	5	63%	2	25%	6	75%
25	Gravenstraat	5	4	80%	5	100%	3	60%	4	80%
26	Vaartplein	35	22	63%	21	60%	19	54%	30	86%
27	Vreeburglaan	33	12	36%	17	52%	16	48%	20	61%
28	Gasthuislaan	22	7	32%	9	41%	8	36%	10	45%

Sectie	Sectienaam	Capaciteit	12:00-13:30		13:30-15:00		15:00-16:30		16:30-18:00	
			abs.	%	abs.	%	abs.	%	abs.	%
29	Mr. Adriaan Duykiaan	9	5	56%	5	56%	6	67%	6	67%
30	Veilingkade	40	23	58%	23	58%	25	63%	26	65%
31	Parkeerterrein Veilingkade	33	12	36%	14	42%	17	52%	13	39%
32	Hoflaan	17	10	59%	13	76%	13	76%	12	71%
33	Rederijkerlaan	14	2	14%	5	36%	4	29%	7	50%
34	van Lennepstraat sectie 1	11	4	36%	6	55%	4	36%	4	36%
35	van Lennepstraat sectie 2	33	16	48%	17	52%	18	55%	17	52%
36	van Lennepstraat sectie 3	23	11	48%	14	61%	13	57%	17	74%
37	Montessoristraat	14	7	50%	9	64%	9	64%	15	107%
38	van de Kasteestraat sectie 1	31	16	52%	18	58%	19	61%	23	74%
39	Gravin Aleidisstraat	32	19	59%	16	50%	21	66%	19	59%
40	Pastorielaan	4	5	125%	5	125%	3	75%	4	100%
41	Graaf Florisplein	115	56	49%	64	56%	65	57%	53	46%
42	Pompe van Meerdervoortstraat sectie 1	14	16	114%	14	100%	14	100%	14	100%
43	Parkeerterrein Koningswerf	119	38	32%	67	56%	43	36%	39	33%
44	Pompe van Meerdervoortstraat sectie 2	4	2	50%	2	50%	3	75%	4	100%
45	Parkeerterrein Pompe van Meerdervoortstraat	54	18	33%	15	28%	17	31%	20	37%
46	van de Kasteestraat sectie 2	13	5	38%	10	77%	5	38%	7	54%
47	Langestraat sectie 4	25	12	48%	17	68%	13	52%	14	56%
48	Zuidwind	13	6	46%	9	69%	9	69%	13	100%
49	Oudelandstraat	34	14	41%	17	50%	16	47%	18	53%
Totaal		1474	794	54%	902	61%	846	57%	804	55%

Bezettingsgraden op sectieniveau (vrijdag 15 april 2011)

Sectie	Sectienaam	Capaciteit	9:00-10:30		10:30-12:00		12:00-13:30		13:30-15:00	
			abs.	%	abs.	%	abs.	%	abs.	%
1	Zandeveltweg sectie 1	4	2	50%	2	50%	5	125%	4	100%
2	Zandeveltweg sectie 2	23	9	39%	12	52%	12	52%	14	61%
3	Pijperplein	58	41	71%	40	69%	42	72%	43	74%
4	Zandeveltplein parkeerplaats	62	32	52%	45	73%	30	48%	46	74%
5	Zandeveltplein parkeren aan straat	17	11	65%	14	82%	14	82%	14	82%
6	van Geeststraat	3	1	33%	2	67%	1	33%	2	67%
7	Parkeerdek Hoogvliet	69	61	88%	58	84%	42	61%	46	67%
8	v.d Horstweg	47	28	60%	31	66%	23	49%	23	49%
9	Dresdenweg	12	8	67%	11	92%	9	75%	7	58%
10	Hellendaalweg	39	21	54%	20	51%	17	44%	17	44%
11	Monsterseweg	16	9	56%	8	50%	5	31%	8	50%
12	Sand Ambachtstraat sectie 1	19	11	58%	13	68%	13	68%	13	68%
13	Sand Ambachtstraat sectie 2	19	15	79%	14	74%	14	74%	20	105%
14	Boedijnhof	67	39	58%	36	54%	36	54%	34	51%
15	Sand Ambachtstraat sectie 3	17	16	94%	16	94%	15	88%	13	76%
16	Parkeerterrein Sand Ambachtstraat	137	96	70%	108	79%	96	70%	103	75%
17	Sand Ambachtstraat sectie 4	9	15	167%	9	100%	7	78%	8	89%
18	Pieter Heusstraat	11	4	36%	3	27%	6	55%	4	36%
19	Parkeerterreintje nabij Sand Ambachtstraat 150	10	-	-	7	70%	9	90%	10	100%
20	Noordwind	23	5	22%	11	48%	4	17%	3	13%
21	Langestraat sectie 1	7	6	86%	5	71%	6	86%	5	71%
22	Langestraat sectie 2	37	37	100%	40	108%	39	105%	41	111%
23	Langestraat sectie 3	13	7	54%	11	85%	9	69%	11	85%
24	Marktplein	8	2	25%	3	38%	3	38%	5	63%
25	Gravenstraat	5	5	100%	6	120%	5	100%	4	80%
26	Vaartplein	35	23	66%	33	94%	21	60%	28	80%
27	Vreeburglaan	33	19	58%	21	64%	19	58%	21	64%
28	Gasthuislaan	22	10	45%	20	91%	14	64%	21	95%

Sectie	sectienaam	Capaciteit	9:00-10:30		10:30-12:00		12:00-13:30		13:30-15:00	
			abs.	%	abs.	%	abs.	%	abs.	%
29	Mr. Adriaan Duykiaan	9	4	44%	4	44%	6	67%	-	-
30	Veilingkade	40	23	58%	26	65%	19	48%	24	60%
31	Parkeerterrein Veilingkade	33	24	73%	24	73%	28	85%	27	82%
32	Hoflaan	17	12	71%	12	71%	14	82%	17	100%
33	Rederijerslaan	14	3	21%	2	14%	3	21%	6	43%
34	van Lennepstraat sectie 1	11	4	36%	7	64%	6	55%	7	64%
35	van Lennepstraat sectie 2	33	16	48%	19	58%	21	64%	18	55%
36	van Lennepstraat sectie 3	23	9	39%	8	35%	8	35%	10	43%
37	Montessoristraat	14	5	36%	6	43%	5	36%	6	43%
38	van de Kasteestraat sectie 1	31	21	68%	15	48%	16	52%	19	61%
39	Gravin Aleidisstraat	32	17	53%	16	50%	18	56%	26	81%
40	Pastorielaan	4	3	75%	3	75%	3	75%	2	50%
41	Graaf Florisplein	115	62	54%	82	71%	86	75%	107	93%
42	Pompe van Meerdervoortstraat sectie 1	14	15	107%	16	114%	16	114%	16	114%
43	Parkeerterrein Koningswerf	119	40	34%	57	48%	46	39%	73	61%
44	Pompe van Meerdervoortstraat sectie 2	4	4	100%	2	50%	1	25%	3	75%
45	Parkeerterrein Pompe van Meerdervoortstraat	54	20	37%	20	37%	20	37%	20	37%
46	van de Kasteestraat sectie 2	13	1	8%	7	54%	3	23%	8	62%
47	Langestraat sectie 4	25	18	72%	18	72%	7	28%	22	88%
48	Zuidwind	13	11	85%	12	92%	12	92%	11	85%
49	Oudelandstraat	34	24	71%	25	74%	20	59%	20	59%
Totaal		1474	869	59%	980	66%	874	59%	1010	69%

Sectie	Sectienaam	Capaciteit	15:00-16:30		16:30-18:00		18:00-19:30		19:30-21:00	
			abs.	%	abs.	%	abs.	%	abs.	%
1	Zandeveltweg sectie 1	4	4	100%	4	100%	3	75%	4	100%
2	Zandeveltweg sectie 2	23	11	48%	13	57%	14	61%	14	61%
3	Pijperplein	58	42	72%	40	69%	39	67%	47	81%
4	Zandeveltplein parkeerplaats	62	40	65%	43	69%	22	35%	23	37%
5	Zandeveltplein parkeren aan straat	17	17	100%	15	88%	8	47%	12	71%
6	van Geeststraat	3	3	100%	2	67%	-	-	-	-
7	Parkeerdek Hoogvliet	69	45	65%	44	64%	32	46%	47	68%
8	v.d Horstweg	47	22	47%	18	38%	15	32%	13	28%
9	Dresdenweg	12	8	67%	11	92%	2	17%	5	42%
10	Hellendaalweg	39	18	46%	19	49%	20	51%	23	59%
11	Monsterseweg	16	5	31%	6	38%	7	44%	7	44%
12	Sand Ambachtstraat sectie 1	19	16	84%	14	74%	20	105%	18	95%
13	Sand Ambachtstraat sectie 2	19	19	100%	23	121%	16	84%	17	89%
14	Boedijnhof	67	31	46%	33	49%	35	52%	44	66%
15	Sand Ambachtstraat sectie 3	17	11	65%	10	59%	12	71%	11	65%
16	Parkeerterrein Sand Ambachtstraat	137	87	64%	72	53%	45	33%	49	36%
17	Sand Ambachtstraat sectie 4	9	8	89%	10	111%	9	100%	9	100%
18	Pieter Heusstraat	11	9	82%	10	91%	9	82%	10	91%
19	Parkeerterreintje nabij Sand Ambachtstraat 150	10	8	80%	8	80%	10	100%	10	100%
20	Noordwind	23	5	22%	4	17%	8	35%	12	52%
21	Langestraat sectie 1	7	5	71%	8	114%	5	71%	5	71%
22	Langestraat sectie 2	37	33	89%	35	95%	29	78%	31	84%
23	Langestraat sectie 3	13	8	62%	10	77%	6	46%	11	85%
24	Marktplein	8	4	50%	3	38%	5	63%	6	75%
25	Gravenstraat	5	5	100%	5	100%	6	120%	5	100%
26	Vaartplein	35	28	80%	34	97%	34	97%	33	94%
27	Vreeburglaan	33	22	67%	19	58%	16	48%	19	58%
28	Gasthuislaan	22	15	68%	16	73%	9	41%	11	50%

Sectie	Sectienaam	Capaciteit	15:00-16:30		16:30-18:00		18:00-19:30		19:30-21:00	
			abs.	%	abs.	%	abs.	%	abs.	%
29	Mr. Adriaan Duyklaan	9	7	78%	7	78%	5	56%	5	56%
30	Veilingkade	40	25	63%	22	55%	28	70%	26	65%
31	Parkeerterrein Veilingkade	33	26	79%	25	76%	26	79%	25	76%
32	Hoflaan	17	16	94%	18	106%	14	82%	16	94%
33	Rederijkerlaan	14	6	43%	4	29%	1	7%	1	7%
34	van Lennepstraat sectie 1	11	7	64%	3	27%	-	-	6	55%
35	van Lennepstraat sectie 2	33	18	55%	18	55%	27	82%	21	64%
36	van Lennepstraat sectie 3	23	9	39%	11	48%	14	61%	16	70%
37	Montessoristraat	14	8	57%	8	57%	9	64%	11	79%
38	van de Kasteestraat sectie 1	31	24	77%	26	84%	20	65%	15	48%
39	Gravin Aleidisstraat	32	22	69%	24	75%	27	84%	31	97%
40	Pastorielaan	4	5	125%	5	125%	5	125%	5	125%
41	Graaf Florisplein	115	103	90%	87	76%	45	39%	79	69%
42	Pompe van Meerdervoortstraat sectie 1	14	14	100%	15	107%	12	86%	11	79%
43	Parkeerterrein Koningswerf	119	59	50%	56	47%	32	27%	44	37%
44	Pompe van Meerdervoortstraat sectie 2	4	4	100%	4	100%	4	100%	2	50%
45	Parkeerterrein Pompe van Meerdervoortstraat	54	22	41%	24	44%	20	37%	22	41%
46	van de Kasteestraat sectie 2	13	4	31%	7	54%	10	77%	9	69%
47	Langestraat sectie 4	25	18	72%	26	104%	10	40%	20	80%
48	Zuidwind	13	9	69%	11	85%	13	100%	10	77%
49	Oudelandstraat	34	21	62%	24	71%	20	59%	23	68%
Totaal		1474	956	65%	954	65%	778	53%	894	61%

Bezettingsgraden op sectieniveau (zaterdag 16 april 2011)

Sectie	Sectienaam	Capaciteit	9:00-10:30		10:30-12:00		12:00-13:30	
			abs.	%	abs.	%	abs.	%
1	Zandeveltweg sectie 1	4	2	50%	2	50%	4	100%
2	Zandeveltweg sectie 2	23	14	61%	15	65%	14	61%
3	Pijperplein	58	52	90%	47	81%	40	69%
4	Zandeveltplein parkeerplaats	62	22	35%	36	58%	45	73%
5	Zandeveltplein parkeren aan straat	17	13	76%	14	82%	9	53%
6	van Geeststraat	3	1	33%	2	67%	2	67%
7	Parkeerdek Hoogvliet	69	42	61%	45	65%	49	71%
8	v.d Horstweg	47	25	53%	30	64%	30	64%
9	Dresdenweg	12	5	42%	4	33%	5	42%
10	Hellendaalweg	39	24	62%	22	56%	22	56%
11	Monsterseweg	16	10	63%	12	75%	10	63%
12	Sand Ambachtstraat sectie 1	19	16	84%	16	84%	16	84%
13	Sand Ambachtstraat sectie 2	19	15	79%	14	74%	15	79%
14	Boedijnhof	67	37	55%	37	55%	33	49%
15	Sand Ambachtstraat sectie 3	17	10	59%	10	59%	10	59%
16	Parkeerterrein Sand Ambachtstraat	137	47	34%	51	37%	51	37%
17	Sand Ambachtstraat sectie 4	9	9	100%	8	89%	8	89%
18	Pieter Heusstraat	11	7	64%	11	100%	12	109%
19	Parkeerterreintje nabij Sand Ambachtstraat 150	10	5	50%	7	70%	6	60%
20	Noordwind	23	15	65%	13	57%	15	65%
21	Langestraat sectie 1	7	5	71%	6	86%	7	100%
22	Langestraat sectie 2	37	22	59%	25	68%	23	62%
23	Langestraat sectie 3	13	5	38%	6	46%	9	69%
24	Marktplein	8	4	50%	5	63%	3	38%
25	Gravenstraat	5	5	100%	5	100%	6	120%
26	Vaartplein	35	13	37%	22	63%	17	49%
27	Vreeburglaan	33	9	27%	15	45%	11	33%
28	Gasthuislaan	22	8	36%	10	45%	15	68%

Sectie	Sectienaam	Capaciteit	9:00-10:30		10:30-12:00		12:00-13:30	
			abs.	%	abs.	%	abs.	%
29	Mr. Adriaan Duyklaan	9	6	67%	4	44%	5	56%
30	Veilingkade	40	18	45%	17	43%	17	43%
31	Parkeerterrein Veilingkade	33	19	58%	26	79%	21	64%
32	Hoflaan	17	13	76%	14	82%	12	71%
33	Rederijkerslaan	14	1	7%	2	14%	3	21%
34	van Lennepstraat sectie 1	11	4	36%	6	55%	6	55%
35	van Lennepstraat sectie 2	33	24	73%	22	67%	21	64%
36	van Lennepstraat sectie 3	23	14	61%	13	57%	15	65%
37	Montessoristraat	14	8	57%	10	71%	10	71%
38	van de Kasteelestraat sectie 1	31	20	65%	24	77%	23	74%
39	Gravin Aleidisstraat	32	25	78%	27	84%	30	94%
40	Pastorielaan	4	5	125%	5	125%	4	100%
41	Graaf Florisplein	115	50	43%	63	55%	84	73%
42	Pompe van Meerdervoortstraat sectie 1	14	15	107%	14	100%	14	100%
43	Parkeerterrein Koningswerf	119	21	18%	50	42%	58	49%
44	Pompe van Meerdervoortstraat sectie 2	4	4	100%	4	100%	3	75%
45	Parkeerterrein Pompe van Meerdervoortstraat	54	24	44%	27	50%	30	56%
46	van de Kasteelestraat sectie 2	13	4	31%	6	46%	6	46%
47	Langestraat sectie 4	25	6	24%	22	88%	22	88%
48	Zuidwind	13	9	69%	8	62%	11	85%
49	Oudelandstraat	34	22	65%	21	62%	20	59%
Totaal		1474	754	51%	875	59%	902	61%

Sectie	Sectienaam	Capaciteit	13:30-15:00		15:00-16:30		16:30-18:00	
			abs.	%	abs.	%	abs.	%
1	Zandeveltweg sectie 1	4	2	50%	3	75%	2	50%
2	Zandeveltweg sectie 2	23	16	70%	15	65%	11	48%
3	Pijperplein	58	39	67%	36	62%	31	53%
4	Zandeveltplein parkeerplaats	62	29	47%	25	40%	30	48%
5	Zandeveltplein parkeren aan straat	17	9	53%	10	59%	8	47%
6	van Geeststraat	3	-	-	1	33%	2	67%
7	Parkeerdek Hoogvliet	69	44	64%	41	59%	41	59%
8	v.d Horstweg	47	26	55%	20	43%	23	49%
9	Dresdenweg	12	5	42%	4	33%	4	33%
10	Hellendaalweg	39	25	64%	24	62%	24	62%
11	Monsterseweg	16	8	50%	7	44%	7	44%
12	Sand Ambachtstraat sectie 1	19	16	84%	16	84%	18	95%
13	Sand Ambachtstraat sectie 2	19	15	79%	15	79%	16	84%
14	Boedijnhof	67	31	46%	28	42%	34	51%
15	Sand Ambachtstraat sectie 3	17	11	65%	10	59%	11	65%
16	Parkeerterrein Sand Ambachtstraat	137	58	42%	59	43%	47	34%
17	Sand Ambachtstraat sectie 4	9	8	89%	10	111%	7	78%
18	Pieter Heusstraat	11	13	118%	12	109%	12	109%
19	Parkeerterreintje nabij Sand Ambachtstraat 150	10	7	70%	6	60%	5	50%
20	Noordwind	23	12	52%	11	48%	10	43%
21	Langestraat sectie 1	7	4	57%	2	29%	2	29%
22	Langestraat sectie 2	37	26	70%	25	68%	27	73%
23	Langestraat sectie 3	13	11	85%	6	46%	9	69%
24	Marktplein	8	4	50%	6	75%	5	63%
25	Gravenstraat	5	5	100%	4	80%	4	80%
26	Vaartplein	35	34	97%	30	86%	31	89%
27	Vreeburglaan	33	17	52%	17	52%	15	45%
28	Gasthuislaan	22	12	55%	8	36%	7	32%

Sectie	Sectienaam	Capaciteit	13:30-15:00		15:00-16:30		16:30-18:00	
			abs.	%	abs.	%	abs.	%
29	Mr. Adriaan Duyklaan	9	5	56%	6	67%	4	44%
30	Veilingkade	40	20	50%	20	50%	19	48%
31	Parkeerterrein Veilingkade	33	19	58%	20	61%	22	67%
32	Hoflaan	17	11	65%	14	82%	13	76%
33	Rederijkerslaan	14	2	14%	1	7%	-	-
34	van Lennepstraat sectie 1	11	4	36%	5	45%	5	45%
35	van Lennepstraat sectie 2	33	18	55%	18	55%	20	61%
36	van Lennepstraat sectie 3	23	14	61%	15	65%	15	65%
37	Montessoristraat	14	12	86%	12	86%	12	86%
38	van de Kasteestraat sectie 1	31	21	68%	23	74%	14	45%
39	Gravin Aleidisstraat	32	31	97%	27	84%	26	81%
40	Pastorielaan	4	4	100%	3	75%	3	75%
41	Graaf Florisplein	115	57	50%	67	58%	46	40%
42	Pompe van Meerdervoortstraat sectie 1	14	13	93%	14	100%	12	86%
43	Parkeerterrein Koningswerf	119	43	36%	47	40%	37	31%
44	Pompe van Meerdervoortstraat sectie 2	4	2	50%	2	50%	3	75%
45	Parkeerterrein Pompe van Meerdervoortstraat	54	29	54%	31	57%	27	50%
46	van de Kasteestraat sectie 2	13	11	85%	10	77%	7	54%
47	Langestraat sectie 4	25	25	100%	18	72%	22	88%
48	Zuidwind	13	14	108%	12	92%	13	100%
49	Oudelandstraat	34	20	59%	20	59%	15	44%
Totaal		1474	862	58%	836	57%	778	53%

Bijlage 3 Parkeermotieven per sectie



Parkeermotieven op sectieniveau (donderdag 14 april 2011)

Sectie	Sectienaam	Capaciteit	Motief	5:00 - 6:30		7:30 - 9:00		9:00 - 10:30		10:30 - 12:00		12:00 - 13:30		13:30 - 15:00		15:00 - 16:30		16:30 - 18:00	
1	Zandeweltweg sectie 1	4	bewoner	3	75%	2	50%	1	25%	1	25%	1	25%	1	25%	1	25%	-	-
			bezoeker	-	-	-	-	1	25%	1	25%	-	-	2	50%	-	-	1	25%
			werker	-	-	1	25%	1	25%	1	25%	2	50%	1	25%	1	25%	-	-
2	Zandeweltweg sectie 2	23	bewoner	19	83%	10	43%	6	26%	5	22%	7	30%	5	22%	6	26%	7	30%
			bezoeker	-	-	-	-	1	4%	2	9%	1	4%	-	-	-	-	4	17%
			werker	-	-	-	-	4	17%	4	17%	4	17%	5	22%	3	13%	3	13%
3	Pijperplein	58	bewoner	43	74%	32	55%	18	31%	19	33%	19	33%	15	26%	14	24%	20	34%
			bezoeker	-	-	2	3%	8	14%	11	19%	3	5%	6	10%	6	10%	2	3%
			werker	-	-	1	2%	10	17%	14	24%	13	22%	11	19%	10	17%	8	14%
4	Zandeweltplein parkeerplaats	62	bewoner	8	13%	4	6%	4	6%	2	3%	3	5%	1	2%	-	-	1	2%
			bezoeker	-	-	2	3%	16	26%	28	45%	28	45%	42	68%	45	73%	26	42%
			werker	-	-	-	-	2	3%	-	-	2	3%	2	3%	3	5%	1	2%
5	Zandeweltplein parkeren aan straat	17	bewoner	8	47%	7	41%	5	29%	4	24%	3	18%	2	12%	3	18%	5	29%
			bezoeker	-	-	2	12%	2	12%	3	18%	5	29%	6	35%	5	29%	6	35%
			werker	-	-	1	6%	8	47%	9	53%	9	53%	9	53%	7	41%	5	29%
6	van Geeststraat	3	bewoner	-	-	-	-	-	-	-	-	-	-	-	-	-	-	-	-
			bezoeker	-	-	-	-	-	-	1	33%	1	33%	1	33%	2	67%	-	-
			werker	-	-	-	-	-	-	-	-	-	-	-	-	-	-	-	-
7	Parkeerdekk Hoogvliet	69	bewoner	-	-	-	-	-	-	2	3%	1	1%	-	-	-	-	-	-
			bezoeker	-	-	-	-	30	43%	34	49%	24	35%	38	55%	27	39%	29	42%
			werker	-	-	-	-	2	3%	4	6%	2	3%	3	4%	6	9%	4	6%
8	v.d Horstweg	47	bewoner	13	28%	9	19%	7	15%	5	11%	4	9%	4	9%	4	9%	3	6%
			bezoeker	-	-	-	-	4	9%	7	15%	3	6%	6	13%	4	9%	5	11%
			werker	-	-	4	9%	29	62%	29	62%	30	64%	22	47%	21	45%	14	30%
9	Dresdenweg	12	bewoner	3	25%	1	8%	-	-	-	-	-	-	-	-	-	-	-	-
			bezoeker	-	-	3	25%	2	17%	3	25%	-	-	-	-	1	8%	4	33%
			werker	-	-	-	-	6	50%	9	75%	10	83%	8	67%	9	75%	7	58%
10	Hellendaalweg	39	bewoner	27	69%	16	41%	11	28%	7	18%	9	23%	7	18%	6	15%	11	28%
			bezoeker	-	-	-	-	5	13%	4	10%	3	8%	1	3%	4	10%	4	10%
			werker	-	-	4	10%	8	21%	8	21%	10	26%	10	26%	8	21%	5	13%
11	Monsterseweg	16	bewoner	10	63%	6	38%	3	19%	3	19%	3	19%	3	19%	4	25%	3	19%
			bezoeker	-	-	-	-	-	-	1	6%	-	-	1	6%	-	-	2	13%
			werker	-	-	1	6%	-	-	-	-	-	-	-	-	-	-	-	-

Sectie	Sectienaam	Capaciteit	Motief	5:00 - 6:30		7:30 - 9:00		9:00 - 10:30		10:30 - 12:00		12:00 - 13:30		13:30 - 15:00		15:00 - 16:30		16:30 - 18:00	
12	Sand Ambachtstraat sectie 1	19	bewoner	22	116%	16	84%	7	37%	6	32%	3	16%	3	16%	4	21%	4	21%
				-	-	1	5%	-	-	2	11%	-	-	2	11%	2	11%	1	5%
			werker	-	-	-	-	3	16%	2	11%	3	16%	4	21%	3	16%	4	21%
				16	84%	14	74%	9	47%	8	42%	7	37%	6	32%	5	26%	6	32%
13	Sand Ambachtstraat sectie 2	19	bezoeker	-	-	1	5%	2	11%	1	5%	-	-	1	5%	2	11%	2	11%
				-	-	2	11%	6	32%	7	37%	8	42%	10	53%	9	47%	7	37%
14	Boedijnhof	67	bewoner	44	66%	31	46%	22	33%	19	28%	19	28%	21	31%	22	33%	23	34%
				-	-	-	-	2	3%	1	1%	1	1%	2	3%	5	7%	2	3%
			werker	-	-	1	1%	4	6%	5	7%	6	9%	7	10%	7	10%	6	9%
				12	71%	5	29%	5	29%	2	12%	4	24%	3	18%	2	12%	2	12%
15	Sand Ambachtstraat sectie 3	17	bezoeker	-	-	1	6%	2	12%	1	6%	1	6%	1	6%	-	-	1	6%
				-	-	4	24%	7	41%	10	59%	12	71%	13	76%	14	82%	5	29%
		137	werker	21	15%	15	11%	12	9%	12	9%	13	9%	15	11%	13	9%	11	8%
				-	-	-	-	10	7%	17	12%	10	7%	20	15%	22	16%	15	11%
17	Sand Ambachtstraat sectie 4	9	bewoner	10	111%	8	89%	6	67%	5	56%	5	56%	5	56%	5	56%	5	56%
				-	-	-	-	1	11%	2	22%	1	11%	1	11%	4	44%	2	22%
			werker	-	-	-	-	-	-	-	-	-	-	1	11%	1	11%	-	-
				11	100%	9	82%	5	45%	6	55%	6	55%	6	55%	8	73%	9	82%
18	Pieter Heusstraat	11	bezoeker	-	-	1	9%	-	-	-	-	1	9%	-	-	1	9%	-	-
				-	-	1	9%	-	-	2	18%	1	9%	-	-	1	9%	-	-
		10	bewoner	8	80%	3	30%	2	20%	1	10%	3	30%	3	30%	1	10%	2	20%
				-	-	-	-	-	-	-	-	-	-	-	-	-	-	-	-
20	Noordwind	23	bewoner	14	61%	7	30%	4	17%	2	9%	2	9%	3	13%	3	13%	2	9%
				-	-	-	-	-	-	2	9%	2	9%	-	-	1	4%	4	17%
			werker	-	-	1	4%	2	9%	2	9%	2	9%	2	9%	2	9%	2	9%
				6	86%	5	71%	3	43%	3	43%	3	43%	2	29%	2	29%	3	43%
21	Langestraat sectie 1	7	bezoeker	-	-	-	-	1	14%	1	14%	1	14%	2	29%	1	14%	2	29%
				-	-	-	-	3	43%	2	29%	2	29%	2	29%	2	29%	2	29%
22	Langestraat sectie 2	37	bewoner	31	84%	20	54%	16	43%	16	43%	16	43%	16	43%	12	32%	12	32%
				-	-	-	-	6	16%	7	19%	6	16%	12	32%	7	19%	4	11%
			werker	-	-	-	-	4	11%	8	22%	9	24%	8	22%	9	24%	8	22%
				-	-	1	8%	1	8%	3	23%	1	8%	1	8%	1	8%	1	8%
23	Langestraat sectie 3	13	bezoeker	-	-	-	-	4	31%	5	38%	8	62%	9	69%	8	62%	10	77%
				-	-	-	-	1	8%	1	8%	1	8%	1	8%	2	15%	1	8%

Sectie	Sectienaam	Capaciteit	Motief	5:00 - 6:30		7:30 - 9:00		9:00 - 10:30		10:30 - 12:00		12:00 - 13:30		13:30 - 15:00		15:00 - 16:30		16:30 - 18:00				
24	Marktplaats	8	bewoner	1	13%	1	13%	1	13%	-	-	-	-	-	-	-	-	-	-	-		
			bezoeker	-	-	-	-	5	63%	1	13%	5	63%	2	25%	5	63%	2	25%	5	63%	
			werker	-	-	-	-	-	-	-	-	-	-	-	-	-	-	-	-	-	-	1
25	Gravenstraat	5	bewoner	5	100%	4	80%	2	40%	2	40%	1	20%	1	20%	1	20%	1	20%	1	20%	
			bezoeker	-	-	-	-	1	20%	1	20%	2	40%	2	40%	2	40%	2	40%	2	40%	
			werker	-	-	1	20%	2	40%	2	40%	5	14%	6	17%	5	14%	2	6%	2	6%	5
26	Vaartplein	35	bewoner	10	29%	8	23%	5	14%	9	26%	10	29%	9	26%	9	26%	9	26%	8	23%	
			bezoeker	-	-	2	6%	9	26%	7	20%	6	17%	7	20%	7	20%	8	23%	10	29%	
			werker	-	-	-	-	9	26%	9	26%	3	9%	2	6%	2	6%	2	6%	1	3%	2
27	Vreeburglaan	33	bewoner	9	27%	8	24%	5	15%	3	9%	4	12%	1	3%	4	12%	5	15%	5	15%	
			bezoeker	-	-	-	-	3	9%	4	12%	11	33%	9	27%	11	33%	10	30%	13	39%	
			werker	-	-	-	-	12	36%	3	9%	2	6%	3	9%	3	9%	3	9%	3	9%	
28	Gasthuislaan	22	bewoner	7	32%	4	18%	3	14%	2	9%	3	14%	3	14%	3	14%	3	14%	3	14%	
			bezoeker	-	-	-	-	3	14%	4	18%	2	9%	2	9%	4	18%	3	14%	3	14%	
			werker	-	-	-	-	2	9%	2	9%	2	9%	2	9%	2	9%	2	9%	2	9%	
29	Mr. Adriaan Duyk laan	9	bewoner	5	56%	5	56%	4	44%	4	44%	4	44%	4	44%	4	44%	4	44%	4	44%	
			bezoeker	-	-	-	-	-	-	-	-	1	11%	-	-	-	-	-	-	-	-	-
			werker	-	-	-	-	-	-	-	-	-	-	-	-	-	-	-	-	-	-	-
30	Veilingkade	40	bewoner	23	58%	15	38%	10	25%	6	15%	9	23%	8	20%	9	23%	9	23%	7	18%	
			bezoeker	-	-	2	5%	2	5%	5	13%	5	13%	2	5%	3	8%	3	8%	4	10%	
			werker	-	-	1	3%	14	35%	15	38%	14	35%	13	33%	13	33%	13	33%	15	38%	
31	Parkeerterrein Veilingkade	33	bewoner	16	48%	13	39%	11	33%	10	30%	9	27%	10	30%	8	24%	8	24%	9	27%	
			bezoeker	-	-	1	3%	-	-	-	-	1	3%	-	-	-	-	4	12%	-	-	
			werker	-	-	-	-	3	9%	5	15%	2	6%	4	12%	5	15%	5	15%	4	12%	
32	Hoflaan	17	bewoner	11	65%	9	53%	4	24%	3	18%	4	24%	5	29%	6	35%	6	35%	6	35%	
			bezoeker	-	-	-	-	1	6%	4	24%	2	12%	3	18%	2	12%	2	12%	1	6%	
			werker	-	-	1	6%	6	35%	5	29%	4	24%	5	29%	5	29%	5	29%	5	29%	
33	Rederijerslaan	14	bewoner	1	7%	1	7%	1	7%	-	-	-	-	-	-	-	-	-	-	1	7%	
			bezoeker	-	-	-	-	-	-	-	-	1	7%	-	-	2	14%	2	14%	4	29%	
			werker	-	-	-	-	2	14%	2	14%	2	14%	3	21%	2	14%	2	14%	2	14%	
34	van Lempestraat sectie 1	11	bewoner	5	45%	4	36%	2	18%	2	18%	2	18%	2	18%	2	18%	2	18%	2	18%	
			bezoeker	-	-	-	-	2	18%	1	9%	1	9%	-	-	2	18%	1	9%	1	9%	
			werker	-	-	-	-	2	18%	2	18%	2	18%	2	18%	2	18%	1	9%	1	9%	
35	van Lempestraat sectie 2	33	bewoner	25	76%	17	52%	15	45%	14	42%	13	39%	15	45%	13	39%	13	39%	12	36%	
			bezoeker	-	-	2	6%	3	9%	3	9%	2	6%	-	-	3	9%	3	9%	4	12%	
			werker	-	-	-	-	1	3%	1	3%	1	3%	1	3%	2	6%	2	6%	1	3%	

Sectie	Sectienaam	Capaciteit	Motief	5:00 - 6:30		7:30 - 9:00		9:00 - 10:30		10:30 - 12:00		12:00 - 13:30		13:30 - 15:00		15:00 - 16:30		16:30 - 18:00						
36	van Lempestraat sectie 3	23	bewoner	13	57%	8	35%	7	30%	6	26%	6	26%	6	26%	6	26%	6	26%	9	39%			
				bezoeker	-	-	-	-	-	-	-	-	-	-	-	-	-	-	-	-	-	-	-	-
				werker	-	-	2	9%	5	22%	5	22%	5	22%	4	17%	7	30%	5	22%	5	22%	3	13%
37	Montessoristraat	14	bewoner	8	57%	4	29%	5	36%	4	29%	5	36%	5	36%	5	36%	5	36%	6	43%			
				bezoeker	-	-	-	-	1	7%	1	7%	1	7%	1	7%	2	14%	2	14%	2	14%	7	50%
				werker	-	-	-	-	1	7%	1	7%	1	7%	1	7%	2	14%	2	14%	2	14%	2	14%
38	van de Kasteelstraat sectie 1	31	bewoner	13	42%	9	29%	5	16%	5	16%	2	6%	4	13%	6	19%	6	19%	5	16%			
				bezoeker	-	4	13%	5	16%	10	32%	6	19%	6	19%	5	16%	7	23%	7	23%	8	26%	
				werker	-	2	6%	7	23%	9	29%	9	29%	8	26%	9	29%	6	19%	6	19%	10	32%	
39	Gravin Aleidisstraat	32	bewoner	28	88%	19	59%	10	31%	10	31%	11	34%	9	28%	14	44%	14	44%	12	38%			
				bezoeker	-	1	3%	-	-	-	-	1	3%	2	6%	2	6%	1	3%	3	9%	3	9%	
				werker	-	2	6%	3	9%	3	9%	7	22%	5	16%	6	19%	6	19%	4	13%	4	13%	
40	Pastorielaan	4	bewoner	5	125%	2	50%	1	25%	1	25%	1	25%	1	25%	1	25%	-	-	-	-			
				bezoeker	-	-	-	-	-	-	-	-	-	-	-	-	-	-	-	-	-	-	-	-
				werker	-	-	-	-	2	50%	2	50%	2	50%	4	100%	4	100%	3	75%	3	75%		
41	Graaf Florisplein	115	bewoner	25	22%	13	11%	9	8%	11	10%	12	10%	12	10%	9	8%	11	10%	9	8%			
				bezoeker	-	1	1%	9	8%	30	26%	22	19%	22	19%	33	29%	32	28%	21	18%			
				werker	-	2	2%	18	16%	23	20%	22	19%	22	19%	22	19%	22	19%	23	20%			
42	Pompe van Meerdervoorstraat sectie 1	14	bewoner	11	79%	11	79%	8	57%	6	43%	6	43%	5	36%	6	43%	6	43%	6	43%			
				bezoeker	-	1	7%	1	7%	-	-	1	7%	1	7%	1	7%	-	-	-	-	-	-	
				werker	-	2	14%	3	21%	8	57%	9	64%	8	57%	8	57%	8	57%	8	57%	8	57%	
43	Parkeerterein Koningswerf	119	bewoner	11	9%	6	5%	4	3%	3	3%	3	3%	3	3%	6	5%	3	3%	7	6%			
				bezoeker	-	2	2%	9	8%	18	15%	25	21%	25	21%	52	44%	31	26%	26	22%			
				werker	-	-	-	-	3	3%	3	3%	10	8%	9	8%	9	8%	9	8%	6	5%		
44	Pompe van Meerdervoorstraat sectie 2	4	bewoner	3	75%	3	75%	3	75%	2	50%	2	50%	2	50%	2	50%	3	75%	3	75%			
				bezoeker	-	-	-	-	-	-	-	-	-	-	-	-	-	-	-	-	-	-	-	
				werker	-	-	-	-	-	-	-	-	-	-	-	-	-	-	-	-	-	-	-	
45	Parkeerterein Pompe van Meerdervoorstraat	54	bewoner	28	52%	24	44%	16	30%	14	26%	14	26%	11	20%	14	26%	14	26%	16	30%			
				bezoeker	-	-	-	-	1	2%	1	2%	1	2%	2	4%	1	2%	1	2%	1	2%		
				werker	-	-	-	-	1	2%	3	6%	3	6%	2	4%	2	4%	2	4%	3	6%		
46	van de Kasteelstraat sectie 2	13	bewoner	5	38%	3	23%	2	15%	1	8%	1	8%	2	15%	1	8%	1	8%	2	15%			
				bezoeker	-	-	-	-	2	15%	2	15%	2	15%	5	38%	2	15%	2	15%	4	31%		
				werker	-	-	-	-	1	8%	1	8%	2	15%	3	23%	2	15%	2	15%	1	8%		
47	Langestraat sectie 4	25	bewoner	13	52%	6	24%	-	-	-	-	1	4%	1	4%	1	4%	2	8%	1	4%			
				bezoeker	-	1	4%	5	20%	14	56%	9	36%	15	60%	11	44%	9	36%	2	8%			
				werker	-	1	4%	1	4%	1	4%	2	8%	2	8%	2	8%	1	4%	1	4%	3	12%	

Sectie	Sectienaam	Capaciteit	Motief	5:00 - 6:30		7:30 - 9:00		9:00 - 10:30		10:30 - 12:00		12:00 - 13:30		13:30 - 15:00		15:00 - 16:30		16:30 - 18:00					
				Aantal	%	Aantal	%	Aantal	%	Aantal	%	Aantal	%	Aantal	%	Aantal	%	Aantal	%	Aantal	%		
48	Zuidwind	13	bewoner	11	85%	2	15%	2	15%	1	8%	1	8%	4	31%	4	31%	4	31%	6	46%		
				-	-	-	-	1	8%	1	8%	-	-	1	8%	1	8%	1	8%	2	15%		
				-	-	1	8%	3	23%	4	31%	4	31%	4	31%	4	31%	4	31%	5	38%		
49	Oudelandstraat	34	bewoner	21	62%	10	29%	9	26%	9	26%	7	21%	9	26%	9	26%	9	26%	11	32%		
				-	-	1	3%	-	-	1	3%	-	-	-	-	1	3%	2	6%	2	6%	3	9%
				-	-	1	3%	8	24%	7	21%	7	21%	7	21%	7	21%	5	15%	5	15%	4	12%

Parkeermotieven op sectieniveau (vrijdag 15 april 2011)

Sectie	Sectienaam	Capaciteit	Motief	9:00 - 10:30		10:30 - 12:00		12:00 - 13:30		13:30 - 15:00		15:00 - 16:30		16:30 - 18:00		18:00 - 19:30		19:30 - 21:00	
				Aantal	%	Aantal	%	Aantal	%	Aantal	%	Aantal	%	Aantal	%	Aantal	%	Aantal	%
1	Zandeweltweg sectie 1	4	bewoner	1	25%	1	25%	3	75%	1	25%	2	50%	3	75%	3	75%	3	75%
			bezoeker	-	-	-	-	1	25%	1	25%	-	-	-	-	-	-	-	-
2	Zandeweltweg sectie 2	23	werker	1	25%	1	25%	1	25%	2	50%	2	50%	1	25%	-	-	-	-
			bewoner	8	35%	7	30%	8	35%	7	30%	8	35%	9	39%	9	39%	9	39%
3	Pijperplein	58	bezoeker	-	-	3	13%	2	9%	2	9%	3	13%	-	-	1	4%	1	4%
			werker	1	4%	2	9%	2	9%	4	17%	3	13%	4	17%	4	17%	4	17%
4	Zandeweltplein parkeerplaats	62	bewoner	21	36%	20	34%	23	40%	22	38%	23	40%	23	40%	29	50%	32	55%
			bezoeker	5	9%	2	3%	1	2%	5	9%	3	5%	2	3%	3	5%	3	5%
5	Zandeweltplein parkeren aan straat	17	werker	15	26%	18	31%	18	31%	16	28%	16	28%	15	26%	7	12%	6	10%
			bewoner	1	2%	1	2%	2	3%	2	3%	-	-	2	3%	1	2%	2	3%
6	van Geeststraat	3	bezoeker	29	47%	38	61%	26	42%	41	66%	37	60%	38	61%	21	34%	21	34%
			werker	2	3%	6	10%	2	3%	3	5%	3	5%	3	5%	-	-	-	-
7	Parkeerdeek Hoogvliet	69	bewoner	5	29%	4	24%	5	29%	3	18%	3	18%	4	24%	5	29%	7	41%
			bezoeker	4	24%	6	35%	6	35%	7	41%	8	47%	6	35%	2	12%	5	29%
8	v.d Horstweg	47	werker	2	12%	4	24%	3	18%	4	24%	4	24%	5	29%	1	6%	-	-
			bewoner	-	-	-	-	-	-	-	-	-	-	-	-	-	-	-	-
9	Dresdenweg	12	bezoeker	1	33%	2	67%	1	33%	2	67%	2	67%	1	33%	1	33%	-	-
			werker	-	-	-	-	-	-	-	-	1	33%	1	33%	-	-	-	-
10	Hellendalweg	39	bewoner	1	1%	3	4%	1	1%	2	3%	2	3%	-	-	1	1%	3	4%
			bezoeker	57	83%	51	74%	36	52%	40	58%	40	58%	40	58%	39	57%	28	41%
11	Monsterseweg	16	werker	3	4%	4	6%	5	7%	4	6%	3	4%	5	7%	3	4%	3	4%
			bewoner	7	15%	6	13%	7	15%	6	13%	6	13%	6	13%	6	13%	8	17%
12	Sand Ambachtstraat sectie 1	19	bezoeker	3	6%	6	13%	1	2%	1	2%	2	4%	2	4%	-	-	-	-
			werker	18	38%	19	40%	15	32%	16	34%	16	34%	14	30%	10	21%	7	15%
13	Sand Ambachtstraat sectie 2	19	bewoner	-	-	1	8%	-	-	1	8%	1	8%	1	8%	-	-	-	-
			bezoeker	3	25%	3	25%	2	17%	2	17%	-	-	3	25%	-	-	2	17%
14	Boedijnhof	67	werker	5	42%	7	58%	7	58%	4	33%	7	58%	7	58%	2	17%	3	25%
			bewoner	8	21%	7	18%	8	21%	9	23%	9	23%	9	23%	10	26%	16	41%
15	Sand Ambachtstraat sectie 1	19	bezoeker	3	8%	3	8%	-	-	-	-	1	3%	1	3%	1	3%	2	5%
			werker	10	26%	10	26%	9	23%	8	21%	8	21%	8	21%	8	21%	3	8%
16	Sand Ambachtstraat sectie 2	19	bewoner	3	19%	3	19%	3	19%	3	19%	3	19%	3	19%	3	19%	5	31%
			bezoeker	4	25%	3	19%	-	-	3	19%	-	-	1	6%	1	6%	-	-
17	Sand Ambachtstraat sectie 1	19	werker	2	13%	2	13%	2	13%	2	13%	2	13%	2	13%	2	13%	1	6%
			bewoner	6	32%	6	32%	8	42%	7	37%	8	42%	8	42%	8	42%	12	63%
18	Sand Ambachtstraat sectie 2	19	bezoeker	1	5%	2	11%	-	-	2	11%	3	16%	1	5%	3	16%	3	16%
			werker	4	21%	5	26%	5	26%	4	21%	5	26%	5	26%	5	26%	4	21%
19	Boedijnhof	67	bewoner	6	32%	5	26%	5	26%	6	32%	6	32%	6	32%	6	32%	10	53%
			bezoeker	3	16%	2	11%	2	11%	4	21%	2	11%	4	21%	4	21%	1	5%
20	Boedijnhof	67	werker	6	32%	7	37%	7	37%	10	53%	11	58%	13	68%	5	26%	5	26%
			bewoner	28	42%	26	39%	26	39%	24	36%	24	36%	24	36%	24	36%	30	45%
21	Boedijnhof	67	bezoeker	-	-	-	-	-	-	-	-	1	1%	3	4%	2	3%	2	3%
			werker	11	16%	10	15%	10	15%	10	15%	10	15%	6	9%	6	9%	3	4%

Sectie	Sectienaam	Capaciteit	Motief	9:00 - 10:30		10:30 - 12:00		12:00 - 13:30		13:30 - 15:00		15:00 - 16:30		16:30 - 18:00		18:00 - 19:30		19:30 - 21:00					
				4	24%	3	18%	2	12%	4	24%	4	24%	5	29%	6	35%	6	35%	6	35%		
15	Sand Ambachtstraat sectie 3	17	bezoeker	1	6%	2	12%	3	18%	2	12%	4	24%	4	24%	5	29%	6	35%	6	35%		
			werker	11	65%	11	65%	10	59%	7	41%	3	18%	4	24%	6	35%	-	-	-	-	-	
			bezoeker	18	13%	17	12%	13	9%	15	11%	12	9%	11	8%	13	9%	11	8%	13	9%	13	9%
16	Parkeerterein Sand Ambachtstraat	137	bezoeker	15	11%	23	17%	14	10%	22	16%	14	10%	14	10%	12	9%	11	8%	11	8%		
			werker	63	46%	68	50%	69	50%	66	48%	61	45%	49	36%	21	15%	21	15%	20	15%	20	15%
			bezoeker	7	78%	3	33%	2	22%	3	33%	3	33%	4	44%	6	67%	5	56%	3	33%	3	33%
17	Sand Ambachtstraat sectie 4	9	bezoeker	3	33%	3	33%	3	33%	3	33%	3	33%	1	11%	1	11%	1	11%	1	11%		
			werker	5	56%	3	33%	3	33%	3	33%	3	33%	3	33%	3	33%	3	33%	3	33%	3	33%
			bezoeker	3	27%	-	-	5	45%	3	27%	3	27%	8	73%	9	82%	8	73%	10	91%	-	-
18	Pieter Heusstraat	11	bezoeker	-	-	2	18%	-	-	-	-	-	-	-	-	-	-	-	-	-			
			werker	1	9%	1	9%	1	9%	1	9%	1	9%	1	9%	1	9%	1	9%	1	9%		
			bezoeker	-	-	5	50%	5	50%	5	50%	5	50%	4	40%	4	40%	6	60%	6	60%		
19	Parkeerterein nabij Sand Ambachtstraat 150	10	bezoeker	-	-	2	20%	3	30%	2	20%	1	10%	1	10%	1	10%	1	10%				
			werker	-	-	2	20%	3	30%	3	30%	3	30%	3	30%	3	30%	3	30%	2	20%		
			bezoeker	1	4%	7	30%	-	-	-	-	-	-	1	4%	1	4%	1	4%	1	4%	4	17%
20	Noordwind	23	bezoeker	2	9%	2	9%	3	13%	2	9%	3	13%	3	13%	3	13%	5	22%	6	26%		
			werker	2	9%	2	9%	1	4%	1	4%	1	4%	1	4%	1	4%	1	4%	2	9%		
			bezoeker	2	9%	3	43%	4	57%	2	29%	2	29%	2	29%	2	29%	2	29%	4	57%		
21	Langestraat sectie 1	7	bezoeker	3	43%	1	14%	1	14%	2	29%	2	29%	2	29%	4	57%	1	14%	-	-		
			werker	1	14%	1	14%	1	14%	1	14%	1	14%	1	14%	2	29%	-	-	1	14%		
			bezoeker	14	38%	13	35%	15	41%	13	35%	15	41%	17	46%	15	41%	15	41%	15	41%		
22	Langestraat sectie 2	37	bezoeker	9	24%	9	24%	8	22%	11	30%	4	11%	5	14%	5	14%	6	16%	8	22%		
			werker	14	38%	18	49%	16	43%	17	46%	14	38%	14	38%	13	35%	8	22%	8	22%		
			bezoeker	2	15%	1	8%	1	8%	1	8%	1	8%	-	-	-	-	1	8%	1	8%		
23	Langestraat sectie 3	13	bezoeker	1	8%	4	31%	2	15%	4	31%	3	23%	6	46%	3	23%	3	23%	8	62%		
			werker	4	31%	6	46%	6	46%	6	46%	6	46%	5	38%	4	31%	2	15%	2	15%		
			bezoeker	-	-	-	-	-	-	-	-	-	-	-	-	-	-	-	-	-	-		
24	Marktplein	8	bezoeker	1	13%	1	13%	1	13%	3	38%	2	25%	2	25%	2	25%	5	63%	6	75%		
			werker	1	13%	2	25%	2	25%	2	25%	2	25%	1	13%	-	-	-	-	-	-		
			bezoeker	1	20%	2	40%	2	40%	2	40%	2	40%	2	40%	2	40%	2	40%	2	40%		
25	Gravenstraat	5	bezoeker	2	40%	1	20%	-	-	-	-	-	-	-	-	-	-	-	-	-			
			werker	2	40%	3	60%	3	60%	3	60%	3	60%	3	60%	3	60%	4	80%	3	60%		
			bezoeker	4	11%	2	6%	5	14%	3	9%	4	11%	5	14%	5	14%	5	14%	7	20%		
26	Vaartplein	35	bezoeker	18	51%	30	86%	12	34%	19	54%	15	43%	19	54%	17	49%	17	49%	18	51%		
			werker	1	3%	1	3%	4	11%	6	17%	9	26%	10	29%	12	34%	8	23%	8	23%		
			bezoeker	-	-	5	15%	1	3%	1	3%	1	3%	1	3%	1	3%	2	6%	4	12%		
27	Vreeburglaan	33	bezoeker	13	39%	5	15%	5	15%	6	18%	6	18%	6	18%	4	12%	8	24%	9	27%		
			werker	6	18%	11	33%	13	39%	14	42%	15	45%	14	42%	14	42%	6	18%	6	18%		
			bezoeker	2	9%	3	14%	2	9%	7	32%	2	9%	3	14%	3	14%	3	14%	2	9%		
28	Gasthuislaan	22	bezoeker	4	18%	10	45%	7	32%	7	32%	8	36%	7	32%	1	5%	1	5%	4	18%		
			werker	4	18%	7	32%	5	23%	7	32%	5	23%	6	27%	5	23%	5	23%				
			bezoeker	4	18%	7	32%	5	23%	7	32%	5	23%	6	27%	5	23%	5	23%				

Sectie	Sectienaam	Capaciteit	Motief	9:00 - 10:30		10:30 - 12:00		12:00 - 13:30		13:30 - 15:00		15:00 - 16:30		16:30 - 18:00		18:00 - 19:30		19:30 - 21:00	
				Aantal	%	Aantal	%	Aantal	%	Aantal	%	Aantal	%	Aantal	%	Aantal	%	Aantal	%
29	Mr. Adriaan Duyklaan	9	bezoeker	4	44%	4	44%	5	56%	-	-	5	56%	4	44%	4	44%	4	44%
			werker	-	-	-	-	-	-	-	-	-	-	1	11%	-	-	-	-
30	Veilingkade	40	bewoner	8	20%	8	20%	7	18%	8	20%	9	23%	9	23%	16	40%	15	38%
			bezoeker	2	5%	6	15%	1	3%	3	8%	3	8%	1	3%	4	10%	4	10%
31	Parkeerterrein Veilingkade	33	werker	13	33%	12	30%	11	28%	13	33%	13	33%	12	30%	8	20%	7	18%
			bewoner	10	30%	9	27%	9	27%	7	21%	7	21%	8	24%	9	27%	10	30%
32	Hoflaan	17	bezoeker	2	6%	-	-	2	6%	3	9%	-	-	1	3%	4	12%	4	12%
			werker	12	36%	15	45%	17	52%	17	52%	18	55%	15	45%	12	36%	7	21%
33	Rederijerslaan	14	bewoner	7	41%	5	29%	7	41%	8	47%	7	41%	8	47%	8	47%	9	53%
			bezoeker	1	6%	2	12%	1	6%	1	6%	1	6%	2	12%	-	-	2	12%
34	van Lennepstraat sectie 1	11	werker	4	24%	5	29%	6	35%	8	47%	8	47%	8	47%	6	35%	5	29%
			bewoner	-	-	-	-	-	-	-	-	-	-	-	-	-	-	-	-
35	van Lennepstraat sectie 2	33	bezoeker	2	14%	1	7%	2	14%	5	36%	5	36%	3	21%	3	21%	-	-
			werker	1	7%	1	7%	1	7%	1	7%	1	7%	1	7%	1	7%	1	7%
36	van Lennepstraat sectie 3	23	bewoner	2	18%	3	27%	4	36%	4	36%	4	36%	3	27%	-	-	-	-
			bezoeker	14	42%	13	39%	13	39%	12	36%	12	36%	13	39%	15	45%	20	61%
37	Montessoristraat	14	bezoeker	-	-	4	12%	6	18%	4	12%	3	9%	2	6%	5	15%	4	12%
			werker	2	6%	2	6%	2	6%	2	6%	2	6%	2	6%	1	3%	2	6%
38	van de Kasteelstraat sectie 1	31	bewoner	6	26%	6	26%	6	26%	6	26%	4	17%	4	17%	6	26%	6	26%
			bezoeker	-	-	-	-	-	-	-	-	-	-	-	-	3	13%	4	17%
39	Gravin Aleidisstraat	32	werker	3	13%	2	9%	1	4%	4	17%	3	13%	4	17%	4	17%	4	17%
			bezoeker	4	29%	4	29%	4	29%	4	29%	4	29%	4	29%	7	50%	7	50%
40	Pastorielaan	4	bezoeker	-	-	1	7%	-	-	-	-	3	21%	3	21%	1	7%	5	36%
			werker	1	7%	1	7%	1	7%	1	7%	1	7%	1	7%	1	7%	1	7%
41	Graaf Florisplein	115	bewoner	6	19%	5	16%	7	23%	7	23%	5	16%	8	26%	8	26%	8	26%
			bezoeker	7	23%	4	13%	2	6%	5	16%	6	19%	4	13%	7	23%	5	16%
42	Pompe van Meerdervoortstraat sectie 1	14	werker	8	26%	6	19%	7	23%	7	23%	13	42%	14	45%	5	16%	2	6%
			bezoeker	12	38%	11	34%	11	34%	16	50%	15	47%	15	47%	15	47%	16	50%
43	Pastorielaan	4	bewoner	5	16%	5	16%	6	19%	8	25%	7	22%	9	28%	11	34%	11	34%
			bezoeker	1	25%	1	25%	1	25%	1	25%	3	75%	3	75%	4	100%	4	100%
44	Pastorielaan	4	bezoeker	-	-	-	-	-	-	-	-	-	-	-	-	1	25%	1	25%
			werker	2	50%	2	50%	2	50%	1	25%	2	50%	2	50%	2	50%	-	-
45	Graaf Florisplein	115	bewoner	10	9%	10	9%	10	9%	12	10%	15	13%	11	10%	15	13%	16	14%
			bezoeker	26	23%	39	34%	39	34%	60	52%	57	50%	48	42%	43	37%	45	39%
46	Pompe van Meerdervoortstraat sectie 1	14	werker	26	23%	33	29%	37	32%	35	30%	31	27%	28	24%	17	15%	18	16%
			bezoeker	4	29%	4	29%	4	29%	3	21%	2	14%	3	21%	7	50%	6	43%
47	Pastorielaan	4	bezoeker	3	21%	1	7%	-	-	-	-	2	14%	3	21%	1	7%	1	7%
			werker	8	57%	11	79%	12	86%	12	86%	10	71%	9	64%	4	29%		

Sectie	Sectienaam	Capaciteit	Motief	9:00 - 10:30		10:30 - 12:00		12:00 - 13:30		13:30 - 15:00		15:00 - 16:30		16:30 - 18:00		18:00 - 19:30		19:30 - 21:00			
				Aantal	%	Aantal	%	Aantal	%	Aantal	%	Aantal	%	Aantal	%	Aantal	%	Aantal	%	Aantal	%
43	Parkeerterein Koningswerf	119	bewoner	7	6%	2	2%	3	3%	4	3%	6	5%	4	3%	10	8%	5	4%		
				27	23%	49	41%	35	29%	58	49%	45	38%	40	34%	16	13%	34	29%		
44	Pompe van Meerdervoortstraat sectie 2	4	bewoner	3	75%	1	25%	1	25%	3	75%	3	75%	3	75%	3	75%	3	75%	2	50%
				-	-	1	25%	-	-	-	-	-	-	-	-	-	-	-	-	-	-
45	Parkeerterein Pompe van Meerdervoortstraat	54	bewoner	18	33%	13	24%	14	26%	12	22%	13	24%	14	26%	16	30%	18	33%	18	33%
				1	2%	2	4%	1	2%	2	4%	4	7%	3	6%	2	4%	2	4%	2	4%
46	van de Kasteelstraat sectie 2	13	bewoner	-	-	-	-	1	8%	-	-	1	8%	2	15%	2	15%	4	31%	4	31%
				-	-	6	46%	1	8%	5	38%	2	15%	4	31%	4	31%	4	31%	3	23%
47	Langestraat sectie 4	25	bewoner	3	12%	-	-	-	-	-	-	1	4%	2	8%	3	12%	4	16%	4	16%
				12	48%	15	60%	6	24%	19	76%	13	52%	18	72%	4	16%	13	52%	3	12%
48	Zuidwind	13	bewoner	4	31%	4	31%	4	31%	2	15%	3	23%	4	31%	4	31%	7	54%	7	54%
				-	-	1	8%	1	8%	2	15%	1	8%	1	8%	1	8%	2	15%	2	15%
49	Oudelandstraat	34	bewoner	11	32%	12	35%	11	32%	8	24%	9	26%	11	32%	12	35%	13	38%	13	38%
				5	15%	4	12%	2	6%	2	6%	2	6%	2	6%	4	12%	1	3%	3	9%
			werker	8	24%	9	26%	7	21%	10	29%	10	29%	9	26%	7	21%	7	21%		

Parkeermotieven op sectieniveau (zaterdag 16 april 2011)

Sectie	Sectienaam	Capaciteit	Motief	9:00 - 10:30		10:30 - 12:00		12:00 - 13:30		13:30 - 15:00		15:00 - 16:30		16:30 - 18:00	
				Aantal	%	Aantal	%	Aantal	%	Aantal	%	Aantal	%	Aantal	%
1	Zandeweltweg sectie 1	4	bewoner	2	50%	2	50%	1	25%	1	25%	2	50%	2	50%
			bezoeker	-	-	-	-	2	50%	-	-	-	-	-	-
			werker	-	-	-	-	1	25%	1	25%	1	25%	-	-
2	Zandeweltweg sectie 2	23	bewoner	12	52%	10	43%	9	39%	10	43%	9	39%	8	35%
			bezoeker	-	-	3	13%	2	9%	2	9%	2	9%	1	4%
			werker	2	9%	2	9%	3	13%	4	17%	4	17%	2	9%
3	Pijperplein	58	bewoner	39	67%	33	57%	30	52%	28	48%	29	50%	27	47%
			bezoeker	2	3%	7	12%	2	3%	5	9%	2	3%	1	2%
			werker	11	19%	7	12%	8	14%	6	10%	5	9%	3	5%
4	Zandeweltplein parkeerplaats	62	bewoner	-	-	1	2%	2	3%	1	2%	1	2%	2	3%
			bezoeker	21	34%	34	55%	42	68%	28	45%	24	39%	26	42%
			werker	1	2%	1	2%	1	2%	-	-	-	-	2	3%
5	Zandeweltplein parkeren aan straat	17	bewoner	6	35%	5	29%	5	29%	5	29%	5	29%	6	35%
			bezoeker	5	29%	6	35%	2	12%	2	12%	2	12%	-	-
			werker	2	12%	3	18%	2	12%	2	12%	3	18%	2	12%
6	van Geeststraat	3	bewoner	-	-	-	-	-	-	-	-	-	-	-	-
			bezoeker	1	33%	2	67%	2	67%	-	-	1	33%	2	67%
			werker	-	-	-	-	-	-	-	-	-	-	-	-
7	Parkeerdeek Hoogvliet	69	bewoner	2	3%	5	7%	2	3%	5	7%	4	6%	3	4%
			bezoeker	37	54%	37	54%	42	61%	38	55%	36	52%	36	52%
			werker	3	4%	3	4%	5	7%	1	1%	1	1%	2	3%
8	v.d Horstweg	47	bewoner	8	17%	7	15%	9	19%	6	13%	4	9%	5	11%
			bezoeker	1	2%	6	13%	1	2%	4	9%	-	-	4	9%
			werker	16	34%	17	36%	20	43%	16	34%	16	34%	14	30%
9	Dresdenweg	12	bewoner	-	-	-	-	-	-	-	-	-	-	-	-
			bezoeker	-	-	-	-	1	8%	-	-	1	8%	1	8%
			werker	5	42%	4	33%	4	33%	5	42%	3	25%	3	25%
10	Hellendaalweg	39	bewoner	19	49%	15	38%	17	44%	16	41%	17	44%	16	41%
			bezoeker	2	5%	2	5%	-	-	2	5%	1	3%	3	8%
			werker	3	8%	5	13%	5	13%	7	18%	6	15%	5	13%
11	Monsterseweg	16	bewoner	6	38%	6	38%	6	38%	6	38%	4	25%	5	31%
			bezoeker	3	19%	5	31%	3	19%	1	6%	2	13%	1	6%
			werker	1	6%	1	6%	1	6%	1	6%	1	6%	1	6%
12	Sand Ambachtstraat sectie 1	19	bewoner	10	53%	11	58%	10	53%	10	53%	11	58%	11	58%
			bezoeker	2	11%	-	-	1	5%	1	5%	1	5%	1	5%
			werker	4	21%	5	26%	5	26%	5	26%	4	21%	6	32%
13	Sand Ambachtstraat sectie 2	19	bewoner	8	42%	7	37%	5	26%	6	32%	5	26%	8	42%
			bezoeker	2	11%	3	16%	4	21%	4	21%	4	21%	2	11%
			werker	5	26%	4	21%	6	32%	5	26%	6	32%	6	32%
14	Boedijnhof	67	bewoner	30	45%	29	43%	28	42%	26	39%	24	36%	29	43%
			bezoeker	3	4%	4	6%	-	-	-	-	-	-	1	1%
			werker	4	6%	4	6%	5	7%	5	7%	4	6%	4	6%

Sectie	Sectienaam	Capaciteit	Motief	9:00 - 10:30		10:30 - 12:00		12:00 - 13:30		13:30 - 15:00		15:00 - 16:30		16:30 - 18:00	
				5	29%	5	29%	4	24%	7	41%	6	35%	6	35%
15	Sand Ambachtstraat sectie 3	17	bewoner	5	29%	5	29%	4	24%	7	41%	6	35%	6	35%
			bezoeker	-	-	-	-	2	12%	1	6%	-	-	2	12%
			werker	5	29%	5	29%	4	24%	3	18%	4	24%	3	18%
16	Parkeertrein Sand Ambachtstraat	137	bewoner	17	12%	17	12%	15	11%	13	9%	17	12%	14	10%
			bezoeker	10	7%	16	12%	16	12%	21	15%	17	12%	14	10%
			werker	20	15%	18	13%	20	15%	24	18%	25	18%	19	14%
			bewoner	7	78%	4	44%	4	44%	3	33%	4	44%	4	44%
			bezoeker	-	-	2	22%	2	22%	2	22%	1	11%	2	22%
			werker	2	22%	2	22%	2	22%	4	44%	4	44%	4	44%
18	Pieter Heusstraat	11	bewoner	6	55%	7	64%	6	55%	9	82%	7	64%	8	73%
			bezoeker	-	-	2	18%	4	36%	-	-	2	18%	2	18%
			werker	1	9%	2	18%	2	18%	4	36%	4	36%	3	27%
			bewoner	3	30%	2	20%	3	30%	3	30%	2	20%	2	20%
19	Parkeertrein nabij Sand Ambachtstraat 150	10	bezoeker	-	-	2	20%	-	-	1	10%	1	10%	-	-
			werker	2	20%	3	30%	3	30%	3	30%	3	30%	3	30%
			bewoner	5	22%	5	22%	5	22%	5	22%	4	17%	5	22%
			bezoeker	7	30%	4	17%	4	17%	4	17%	2	9%	3	13%
			werker	3	13%	4	17%	6	26%	5	22%	4	17%	4	17%
			bewoner	5	71%	5	71%	5	71%	5	71%	2	29%	2	29%
21	Langestraat sectie 1	7	bezoeker	-	-	1	14%	2	29%	2	29%	-	-	-	-
			werker	-	-	-	-	-	-	-	-	-	-	-	
			bewoner	18	49%	17	46%	12	32%	12	32%	17	46%	15	41%
			bezoeker	2	5%	5	14%	7	19%	10	27%	4	11%	9	24%
23	Langestraat sectie 3	13	werker	2	5%	3	8%	4	11%	4	11%	4	11%	3	8%
			bewoner	1	8%	1	8%	2	15%	2	15%	1	8%	1	8%
			bezoeker	4	31%	4	31%	6	46%	8	62%	4	31%	6	46%
			werker	-	-	1	8%	1	8%	1	8%	1	8%	1	8%
			bewoner	-	-	1	13%	-	-	-	-	-	-	-	-
			bezoeker	3	38%	4	50%	3	38%	3	38%	3	38%	6	75%
25	Gravenstraat	5	werker	1	13%	-	-	-	-	1	13%	-	-	-	-
			bewoner	2	40%	2	40%	3	60%	3	60%	3	60%	3	60%
			bezoeker	-	-	1	20%	1	20%	-	-	-	-	-	
			werker	3	60%	2	40%	2	40%	2	40%	1	20%	1	20%
26	Vaartplein	35	bewoner	3	9%	4	11%	3	9%	4	11%	2	6%	3	9%
			bezoeker	6	17%	13	37%	9	26%	17	49%	16	46%	17	49%
			werker	4	11%	5	14%	5	14%	13	37%	12	34%	11	31%
			bewoner	3	9%	3	9%	3	9%	4	12%	4	12%	4	12%
			bezoeker	2	6%	7	21%	2	6%	5	15%	6	18%	5	15%
			werker	4	12%	5	15%	6	18%	8	24%	7	21%	6	18%
28	Gasthuislaan	22	bewoner	3	14%	2	9%	4	18%	3	14%	2	9%	3	14%
			bezoeker	2	9%	4	18%	6	27%	3	14%	-	-	-	
			werker	3	14%	4	18%	5	23%	6	27%	6	27%	4	18%
			bezoeker	3	14%	4	18%	4	18%	5	23%	5	23%	4	18%

Sectie	Sectienaam	Capaciteit	Motief	9:00 - 10:30		10:30 - 12:00		12:00 - 13:30		13:30 - 15:00		15:00 - 16:30		16:30 - 18:00	
				Aantal	Procent	Aantal	Procent	Aantal	Procent	Aantal	Procent	Aantal	Procent	Aantal	Procent
29	Mr. Adriaan Duyklaan	9	bewoner	4	44%	3	33%	3	33%	2	22%	3	33%	2	22%
				bezoeker	-	-	-	-	1	11%	1	11%	1	11%	-
30	Veilingkade	40	bewoner	2	22%	1	11%	2	22%	2	22%	2	22%	2	22%
				bezoeker	15	38%	14	35%	11	28%	14	35%	13	33%	15
31	Parkeerterrein Veilingkade	33	werker	-	-	-	-	1	3%	2	5%	2	5%	1	3%
				bezoeker	3	8%	3	8%	5	13%	4	10%	5	13%	3
32	Hoflaan	17	bewoner	12	36%	10	30%	10	30%	10	30%	11	33%	12	36%
				bezoeker	1	3%	8	24%	2	6%	1	3%	1	3%	1
33	Rederijkerlaan	14	werker	6	18%	8	24%	9	27%	8	24%	8	24%	9	27%
				bezoeker	8	47%	8	47%	5	29%	5	29%	6	35%	7
34	van Lennepstraat sectie 1	11	bewoner	-	-	1	6%	2	12%	2	12%	4	24%	3	18%
				bezoeker	5	29%	5	29%	5	29%	4	24%	4	24%	3
35	van Lennepstraat sectie 2	33	bewoner	1	7%	1	7%	1	7%	1	7%	1	7%	-	-
				bezoeker	-	-	-	-	1	7%	-	-	-	-	-
36	van Lennepstraat sectie 3	23	werker	-	-	1	9%	2	18%	3	27%	4	36%	2	18%
				bezoeker	19	58%	17	52%	15	45%	15	45%	16	48%	17
37	Montessoristraat	14	bezoeker	2	6%	1	3%	2	6%	1	3%	1	3%	3	9%
				werker	3	9%	4	12%	4	12%	2	6%	1	3%	-
38	van de Kasteelstraat sectie 1	31	bewoner	7	30%	7	30%	7	30%	6	26%	7	30%	6	26%
				bezoeker	3	13%	-	-	2	9%	-	-	2	9%	2
39	Gravin Aleidisstraat	32	werker	4	17%	6	26%	6	26%	8	35%	6	26%	7	30%
				bezoeker	6	43%	6	43%	6	43%	6	43%	7	50%	7
40	Pastoriebaan	4	bewoner	1	7%	-	-	-	-	1	7%	1	7%	1	7%
				bezoeker	1	7%	4	29%	4	29%	5	36%	4	29%	4
41	Graaf Florisplein	115	bewoner	8	26%	7	23%	6	19%	5	16%	5	16%	5	16%
				bezoeker	4	13%	6	19%	6	19%	4	13%	9	29%	4
42	Pompe van Meerdervoortstraat sectie 1	14	bewoner	8	26%	11	35%	11	35%	12	39%	9	29%	5	16%
				bezoeker	2	22%	8	25%	10	31%	12	38%	11	34%	10
43	Pompe van Meerdervoortstraat sectie 2	14	bewoner	4	100%	4	100%	3	75%	2	50%	2	50%	2	50%
				bezoeker	-	-	-	-	1	25%	1	25%	-	-	-
44	Pompe van Meerdervoortstraat sectie 3	14	werker	1	25%	1	25%	1	25%	1	25%	1	25%	1	25%
				bezoeker	14	12%	13	11%	18	16%	16	14%	16	14%	11
45	Pompe van Meerdervoortstraat sectie 4	14	bewoner	22	19%	24	21%	29	25%	29	25%	17	15%	14	12%
				bezoeker	7	50%	6	43%	6	43%	7	50%	8	57%	8
46	Pompe van Meerdervoortstraat sectie 5	14	bezoeker	2	14%	1	7%	1	7%	2	14%	1	7%	-	-
				werker	6	43%	7	50%	7	50%	4	29%	5	36%	4

Sectie	Sectienaam	Capaciteit	Motief	9:00 - 10:30		10:30 - 12:00		12:00 - 13:30		13:30 - 15:00		15:00 - 16:30		16:30 - 18:00	
				Aantal	%	Aantal	%	Aantal	%	Aantal	%	Aantal	%	Aantal	%
43	Parkeerterrein Koningswerf	119	bewoner	2	2%	4	3%	5	4%	5	4%	4	3%	4	3%
				10	8%	37	31%	41	34%	28	24%	34	29%	27	23%
				9	8%	9	8%	12	10%	10	8%	9	8%	6	5%
44	Pompe van Meerderevoortstraat sectie 2	4	bewoner	2	50%	2	50%	2	50%	2	50%	2	50%	2	50%
				1	25%	1	25%	-	-	-	-	-	-	-	-
				1	0,25	1	0,25	1	0,25	-	-	-	-	-	-
45	Parkeerterrein Pompe van Meerderevoortstraat	54	bewoner	20	37%	19	35%	18	33%	19	35%	19	35%	18	33%
				1	2%	1	2%	3	6%	1	2%	4	7%	3	6%
				3	6%	7	13%	9	17%	9	17%	8	15%	6	11%
46	van de Kasteelstraat sectie 2	13	bewoner	1	8%	1	8%	-	-	-	-	1	8%	2	15%
				2	15%	4	31%	4	31%	7	54%	5	38%	3	23%
				1	8%	1	8%	2	15%	3	23%	3	23%	2	15%
47	Langestraat sectie 4	25	bewoner	3	12%	1	4%	3	12%	4	16%	3	12%	5	20%
				2	8%	18	72%	17	68%	18	72%	12	48%	11	44%
				1	4%	3	12%	2	8%	3	12%	3	12%	6	24%
48	Zuidwind	13	bewoner	4	31%	4	31%	5	38%	7	54%	7	54%	9	69%
				2	15%	2	15%	2	15%	2	15%	-	-	-	-
				3	23%	2	15%	4	31%	5	38%	5	38%	4	31%
49	Oudelandstraat	34	bewoner	15	44%	13	38%	12	35%	11	32%	9	26%	8	24%
				1	3%	1	3%	-	-	1	3%	4	12%	3	9%
				6	18%	7	21%	8	24%	8	24%	7	21%	4	12%



Postadres Postbus 3559, 4800 DN Breda

Telefoon (076) 513 66 00

Fax (076) 513 66 06

E-mail info@dtvconsultants.nl

Internet www.dtvconsultants.nl