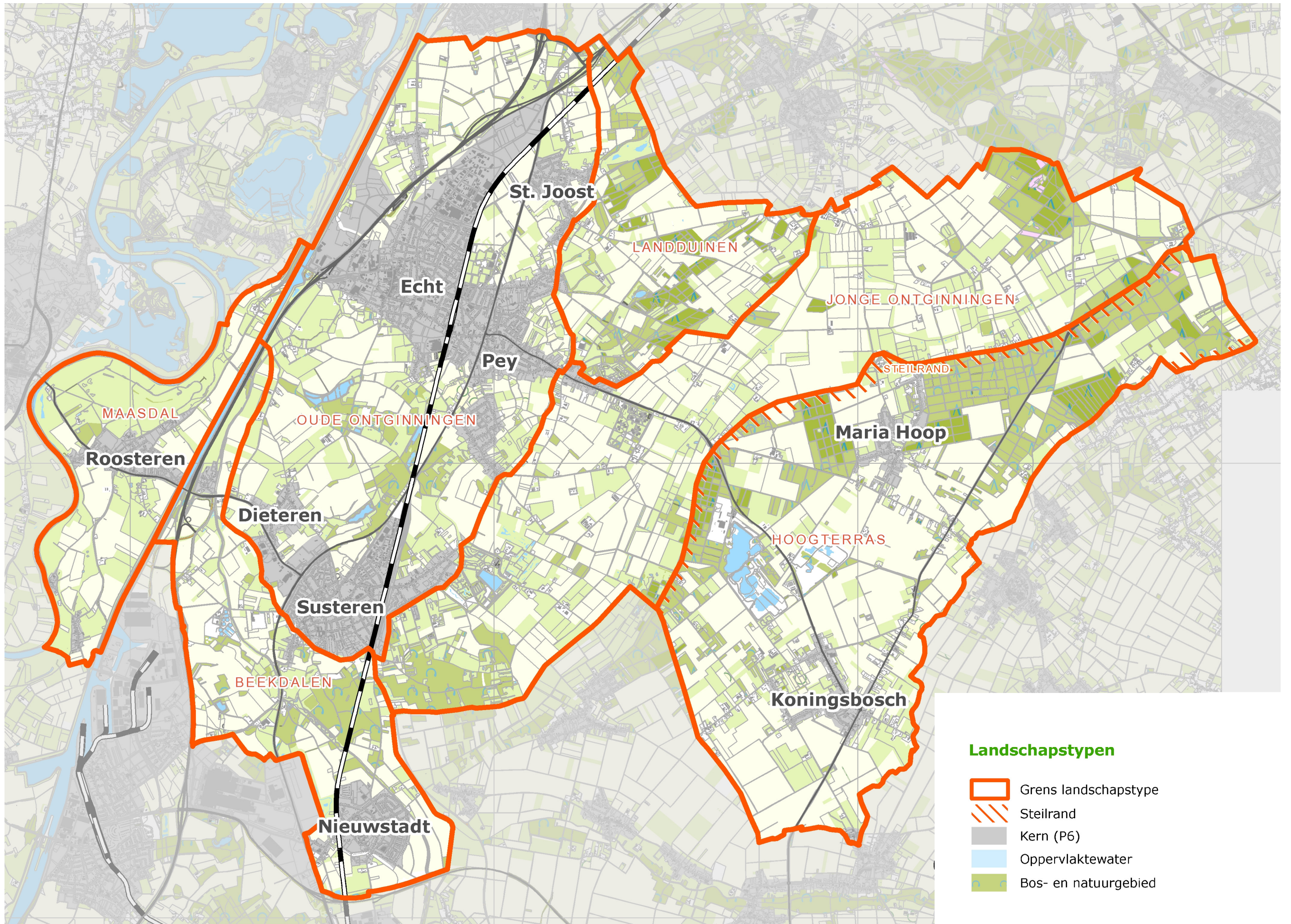


Bijlage 2 bij de regels:

Landschapstypen en kenmerken



		Maasdalen	Beekdalen	Oude ontginningen	Landduinen	Jonge ontginningen	Hoogterras (incl. steilrand)
		1.	2.	3.	4.	5.	6.
Ontwikkelmodule LKM							
nieuwe landgoederen	1.			mits open structuur behouden		mits geen belemmering voor R&T	
gebiedseigen R&T	2.						
niet gebiedseigen R&T	3.						combi met hergebruik zandgroeves
nieuwvestiging IV	4.					in LOG	
nieuwvestiging GG	5.		tenzij in VAB	in bufferzone tenzij in VAB	tenzij in VAB	in LOG	
uitbreiding IV	6.					in LOG	
uitbreiding GG (incl. paardenproductiegericht)	7.			in bufferzone		in LOG	elk
nieuwvestiging BG-gerelateerde bedrijven	8.		tenzij in VAB	in bufferzone lieft in VAB	tenzij in VAB		
nieuwvestiging niet-BG-gerelateerde bedrijven	9.	tenzij in VAB	tenzij in VAB	tenzij in VAB	tenzij in VAB	tenzij in VAB	tenzij in VAB
uitbreiding BG-gerelateerde bedrijven	10.						
uitbreiding niet-BG-gerelateerde bedrijven	11.			in bufferzone			
nieuwe (solitaire) woning	12.	inbreiding	sloop zeer gewenst	inbreiding			inbreiding, met behoud zichtlijnen
uitleglocatie wonen	13.						
vergroting bouwvlak t.b.v. TOV	14.			in bufferzone			
VAB of CHW-bebouwing	15.		sloop gewenst		sloop gewenst		
overige gebouwde functies	16.		tenzij in VAB	lieft in VAB	tenzij in VAB	mits behoud zichtlijnen	

- zeer gewenst
- gewenst / mogelijk
- toegestaan, normale landschapsvoorwaarden
- toegestaan, zware landschapsvoorwaarden
- ongewenst / niet mogelijk
- niet van toepassing

- R&T = recreatie en toerisme
- IV = intensieve veehouderij
- GG = grondgebonden landbouw
- TOV = teeltondersteunende voorziening
- VAB = voormalige (agrarische) bedrijfsbebouwing
- CHW = cultuurhistorisch waardevolle bebouwing
- LOG = landbouwonwikkelingsgebied
- BG = buitengebied

LANDSCHAPSTYPEN

Oude ontginningen

- behoud van kernachtige clusters in open gebied;
- behoud van openheid in oude akkercomplexen;
- aandacht voor randen van akkers;
- dorpsranden verzachten;
- natuurontwikkeling in oude Maasgeulen.

KWALITEITSVERBETERENDE MAATREGELEN

<i>Maatregel</i>	<i>Prioriteit</i>	<i>Vorm</i>	<i>Locatie</i>
Lijnvormige beplantingselementen	++	Volgen oude lijnen in het landschap: landwegen, houtwallen, greppels beplanten of beplanting herstellen, akkercomplexen open houden	Randen van de akkercomplexen
Erfbeplanting	++	Overgangen verzachten door middel van solitaire bomen, hagen, hoogstamboomgaarden in inheems materiaal	maatwerk
Natuurontwikkeling	+	Extensieve akkers en graslanden op de akkers, geen opgaande beplanting; in de randen en op de wallen is versterking met opgaande beplanting mogelijk; akkerrandenbeheer langs veldwegen, natuur ontwikkelen in oude Maasgeulen: IJzeren Bos, Taterbos, Doort	Akkers en randen

Recreatieve ontsluiting	++	Doorzichten vanuit linten op bolle akkers houden; gebruikmaken van oude veldwegen en houtwallen; ontsluiting kapellen en wegekruisen	Bebouwingslinten, randen en akkers
Verwijderen bebouwing	+		Overall
Ontwikkelen landschappelijke en cultuurhistorische waarden	+	Afwisseling open en gesloten landschap koesteren door velden en kampen te respecteren; herstellen doorzichten tussen bebouwing; kruisen, kapellen en veldwegen behouden; historische beplanting en bebouwing accentueren en waar mogelijk ontsluiten	Overall
Stimuleren vernatting	+	In oude Maasgeulen	Natuurlijke laagtes
Overgang kern / buitengebied	++	Rondom kernen aanplant van hagen, singels, boomgaarden, erfbeplanting	Kernen en gehuchten