

Aanduiding	Bestemmingsplan	Voorwaardelijke verplichting	Peildatum
Wetgevingszone – voorwaardelijke verplichting 3	Buitengebied 2009, herziening Sleutelstraat 3-5 en 6	<p><b>Sleutelstraat 3-5</b> De landschappelijke inpassing ter plaatse van de bestemming 'Groen-Landschappelijke inpassing' dient conform het landschappelijk inpassingsplan Sleutelstraat 3-5 binnen 6 maanden na vaststelling van dit bestemmingsplan te zijn aangelegd.</p> <p><b>Sleutelstraat 6</b> De landschappelijke inpassing ter plaatse van de bestemming 'Groen-Landschappelijke inpassing' dient conform het landschappelijk inpassingsplan Sleutelstraat 6 binnen 1 jaar nadat de woningen in gebruik zijn genomen.</p>	Datum vaststelling: 15 december 2015



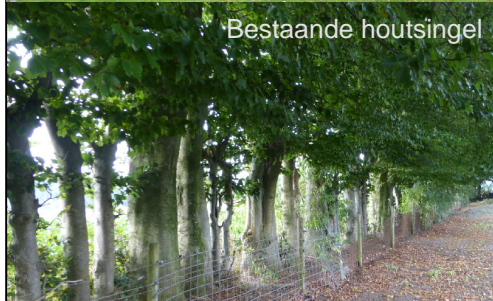
Bestaande knobomen



Bestaande knip-en scheerheg  
Bestaande knobomen



Bestaande knip-en scheerheg



Bestaande houtsingel



Bestaande houtsingel



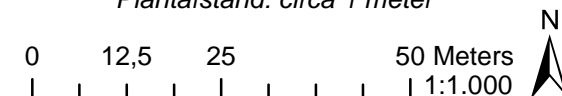
## LEGENDA

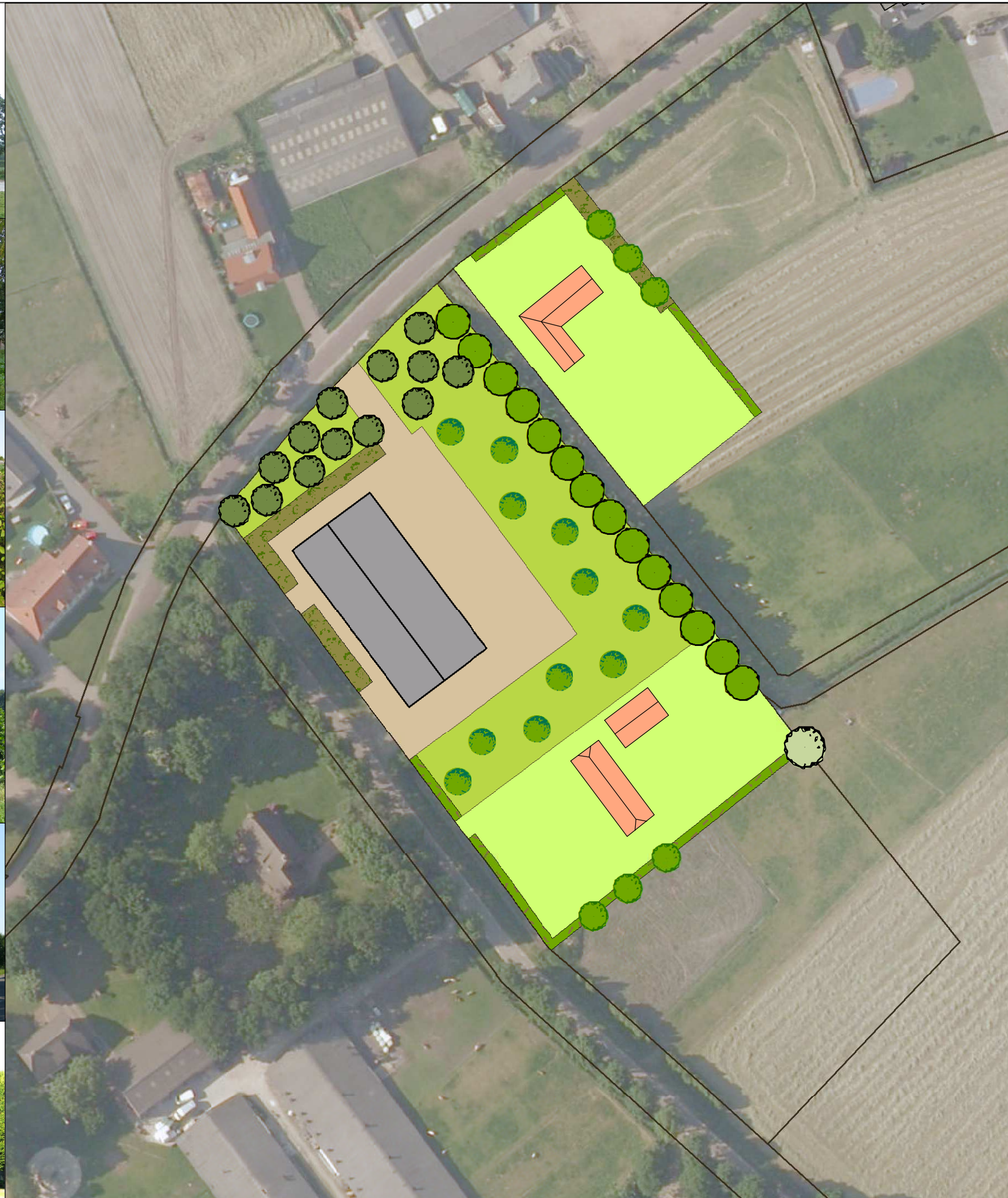
### Rood

- Woonpercelen
- Bestaande woningen
- Bijgebouwen

### Groen

- Agrarische gronden
- Bestaande houtsingel  
Soort: *Beuk (Fagus sylvatica)*  
Lengte: 150 meter  
Plantafstand: circa 1 meter
- Bestaande knip- en scheerheg  
Soorten: *Beuk (Fagus sylvatica)*  
*Taxus (Taxaceae)*  
Oppervlakte: 40 m<sup>2</sup>  
Plantafstand: minimaal 25 centimeter
- Bestaande knobomen  
Soort: *Bolacacia (Robinia pseudo-acacia 'Umbraculifera')*  
Aantal: 8 stuks  
Plantafstand: circa 3 meter
- Bestaande boom  
Soort: *Eik (Quercus)*  
Aantal: 1 stuks
- Bestaande boom  
Soort: *Eik (Betula)*  
Aantal: 1 stuks
- Houtsingel  
Soort: *Haagbeuk (Carpinus betulus)*  
Lengte: 35 meter  
Plantafstand: circa 1 meter





LEGENDA

Rood

- Ruimte voor Ruimte woningen
- Woonpercelen
- Bedrijfsgebouw
- Niet- agrarische bedrijfslocatie

Groen

- Bestaande esdoorn  
Soort: Noorse esdoorn (*Acer platanoides*)  
Aantal: 14 stuks  
Plantafstand: circa 8 meter
- Linde  
Soort: Koningslinde (*Tilia europaea Pallida*)  
Aantal: 13 stuks  
Plantafstand: circa 7,5 meter
- Bossingel  
Soorten: Eik (*Quercus*)  
Els (*Alnus*)  
Esdoorn gewone (*Acer pseudoplatanus*)  
Hazelaar (*Corylus avellana*)  
Hondsroos (*Rosa canina*)  
Lijsterbes (*Sorbus*)  
Meidoorn (*Crataegus*)  
Sleedoorn (*Prunus spinosa*)  
Vlier (*Sambucus*)  
Oppervlakte: 475 m<sup>2</sup>  
Plantafstand: minimaal 1,25 meter  
eik: 1 per 10 meter
- Knip- en scheerheg  
Soort: Beuk (*Fagus sylvatica*)  
Oppervlakte: 360 m<sup>2</sup>  
Plantafstand: minimaal 25 centimeter
- Boomweide  
Soorten: Walnoot (*Juglans regia*)  
Zoete kers (*Prunus avium*)  
Appel (*Malus domestica* of *Malus pumila*)  
Peer (*Pyrus*)  
Aantal: 11 stuks  
Oppervlakte: 3.745 m<sup>2</sup>  
Plantafstand: minimaal 10 meter
- Bomenrij  
Soort: Haagbeuk (*Carpinus betulus*)  
Aantal: 6 stuks  
Plantafstand: minimaal 10 meter
- Grensboom  
Soort: Zomereik (*Quercus robur*)  
Aantal: 1 stuk

