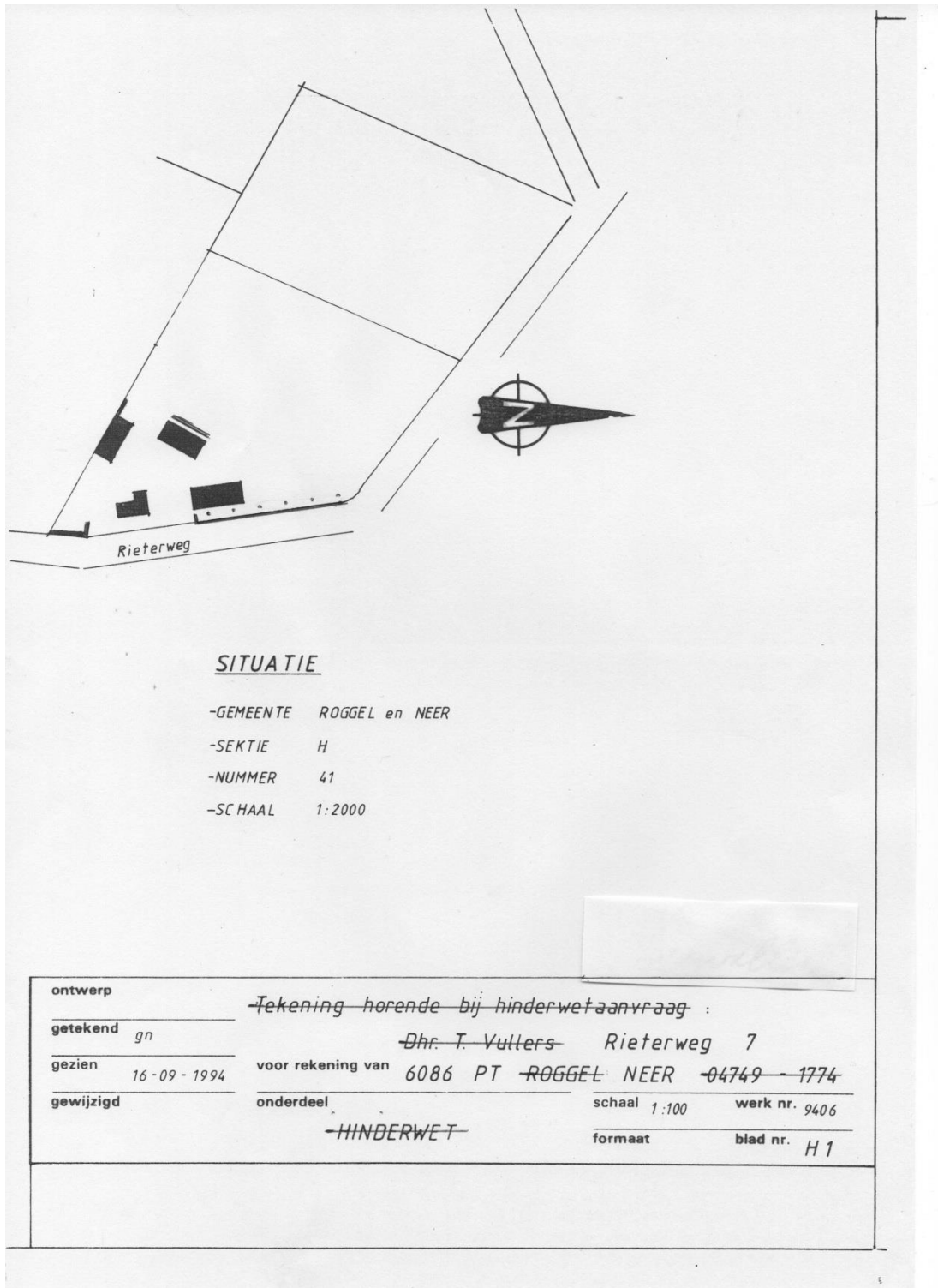


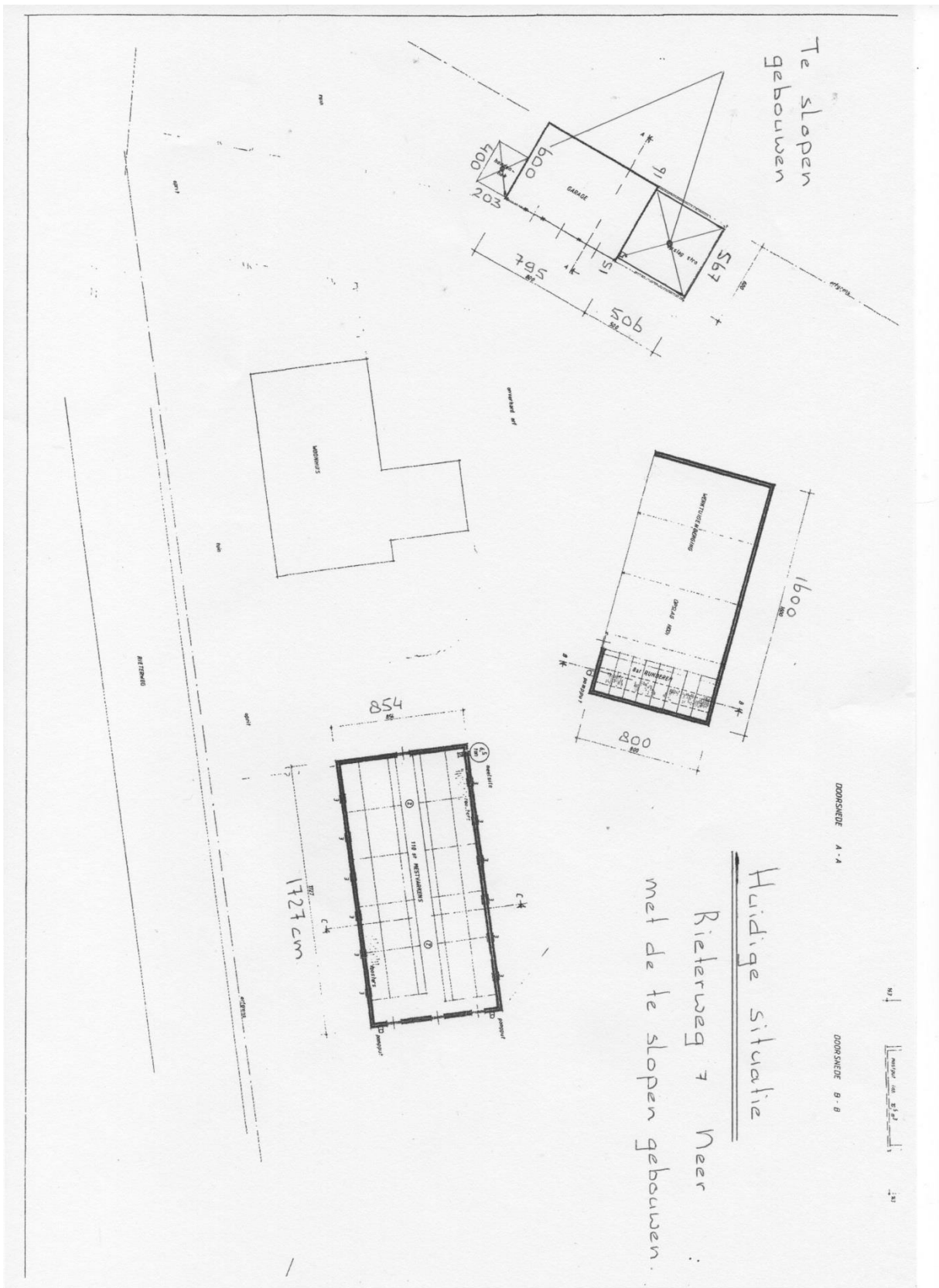
Rieterweg 7 – Neer

Wijziging van agrarisch bestemming naar een woonbestemming met gedeeltelijke sloop en landschappelijke inpassing

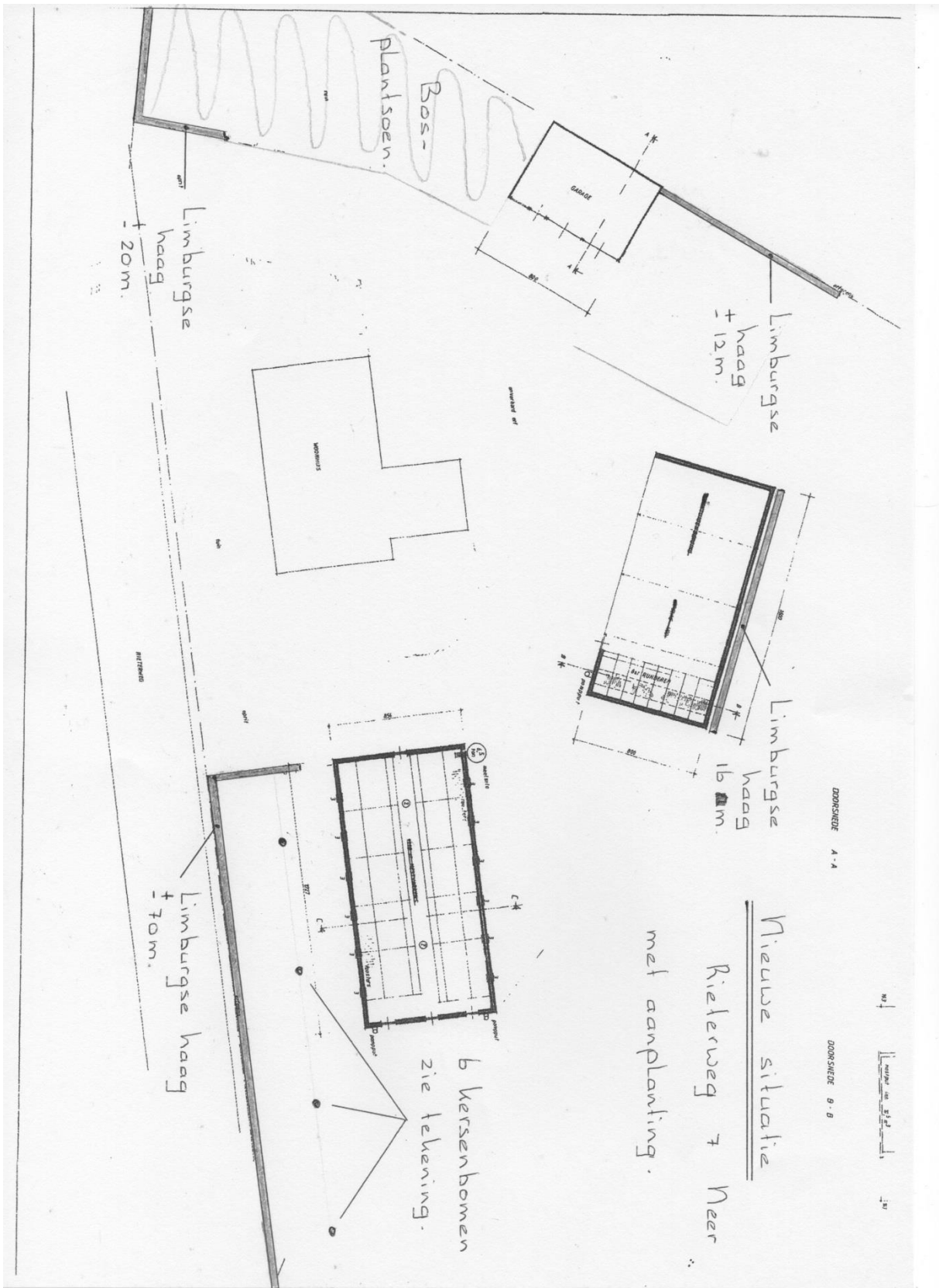
Situatietekening



Huidige situatie



Nieuwe situatie



Uitwerking landschappelijke inpassing

De Limburgse haag is een samengestelde haag bestaande uit de volgende planten :

- Viburnum opulus
- Rosa rugosa
- Fagus
- Ligustrum

Het ingetekende bosplantsoen bestaat uit verschillende struiken en bomen , hoofdzakelijk laaggroeiend.

