

# Structuurvisie Wonen, Zorg en Woonomgeving

## Midden-Limburg



## KAARTEN EN BIJLAGEBOEK



croonenburo5



**DATUM** 17 juni 2014

croonenburo5



**TITEL** Structuurvisie Wonen Zorg en Woonomgeving

## KAARTEN EN BIJLAGEBOEK

**ONDERAAN** Ontwerp

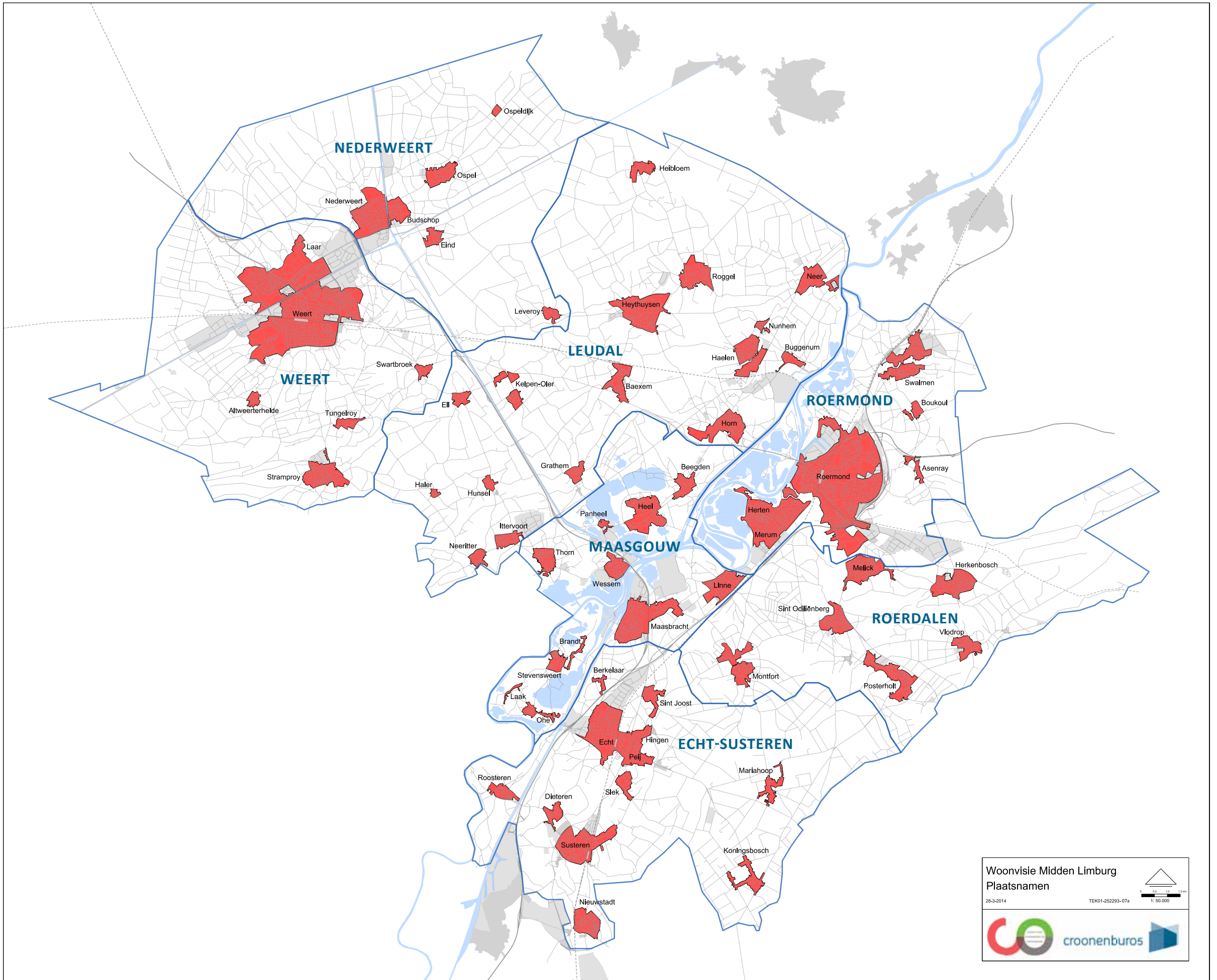
**OPDRACHTGEVER** Regio Midden-Limburg, bestaande uit de gemeenten Echt-Susteren, Leudal, Maasgouw, Roerdalen, Roermond, Nederweert, Weert in samenwerking met de Provincie Limburg

**AUTEUR(S)** Peter Geerts (CroonenBuro5)  
Geert Claessens (Companen)

**PROJECTNUMMER** 2957.100 / 02522963

**BESTANDSNAAM** ind01-0252293-02g kaartenboek



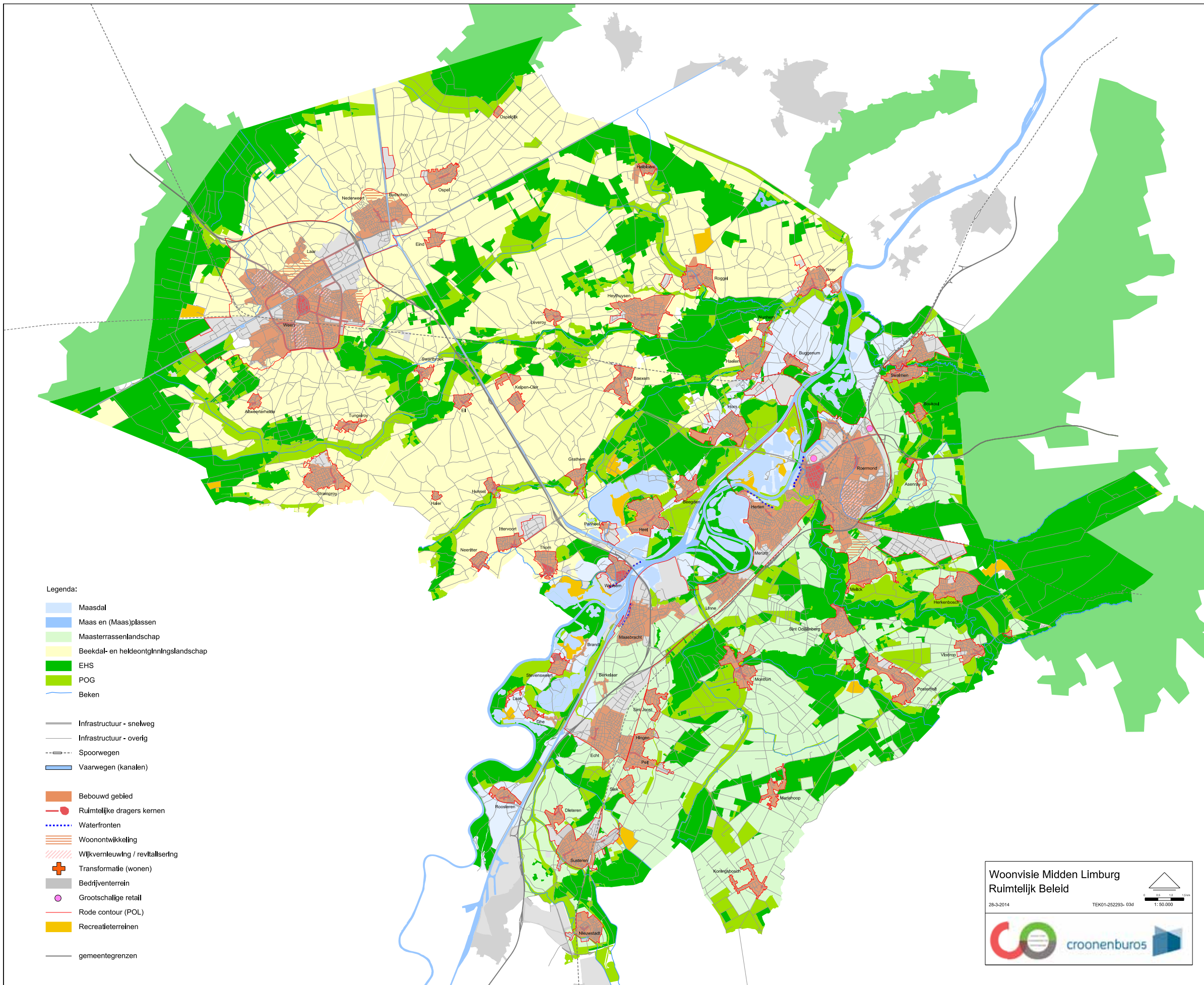


Woonvisie Midden Limburg  
Plaatsnamen

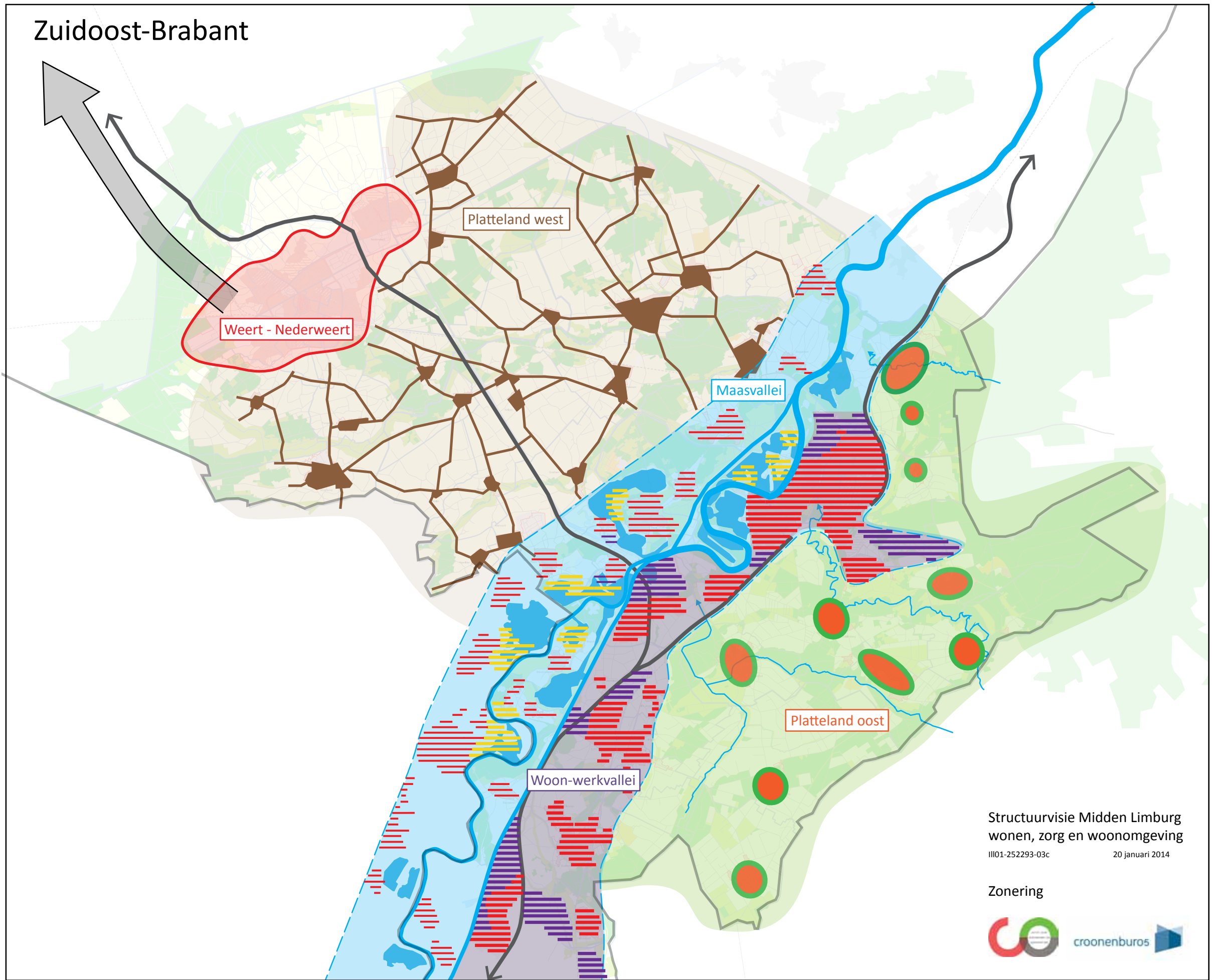
28-3-2014 TEK01-252293-07a

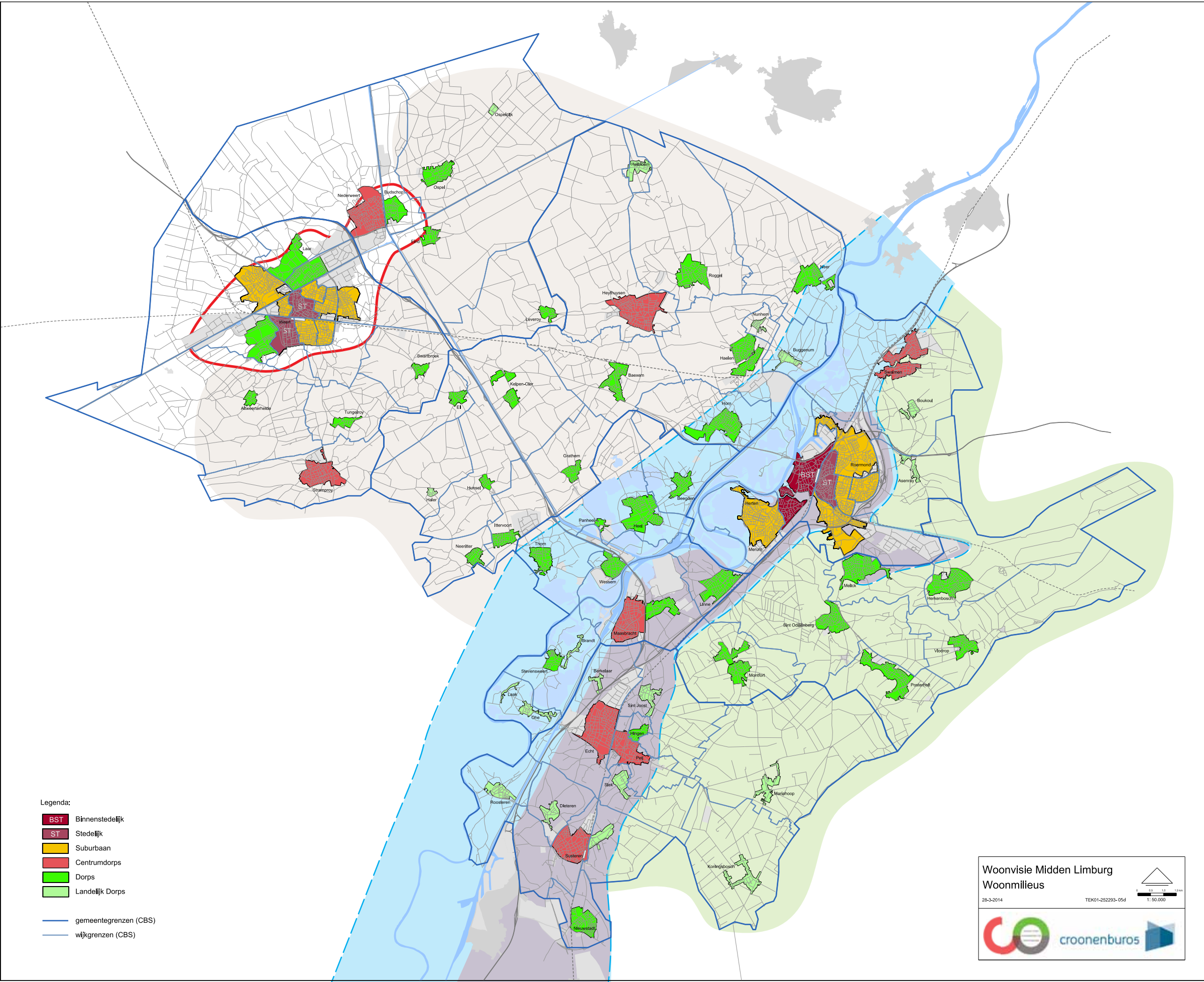
1: 50.000

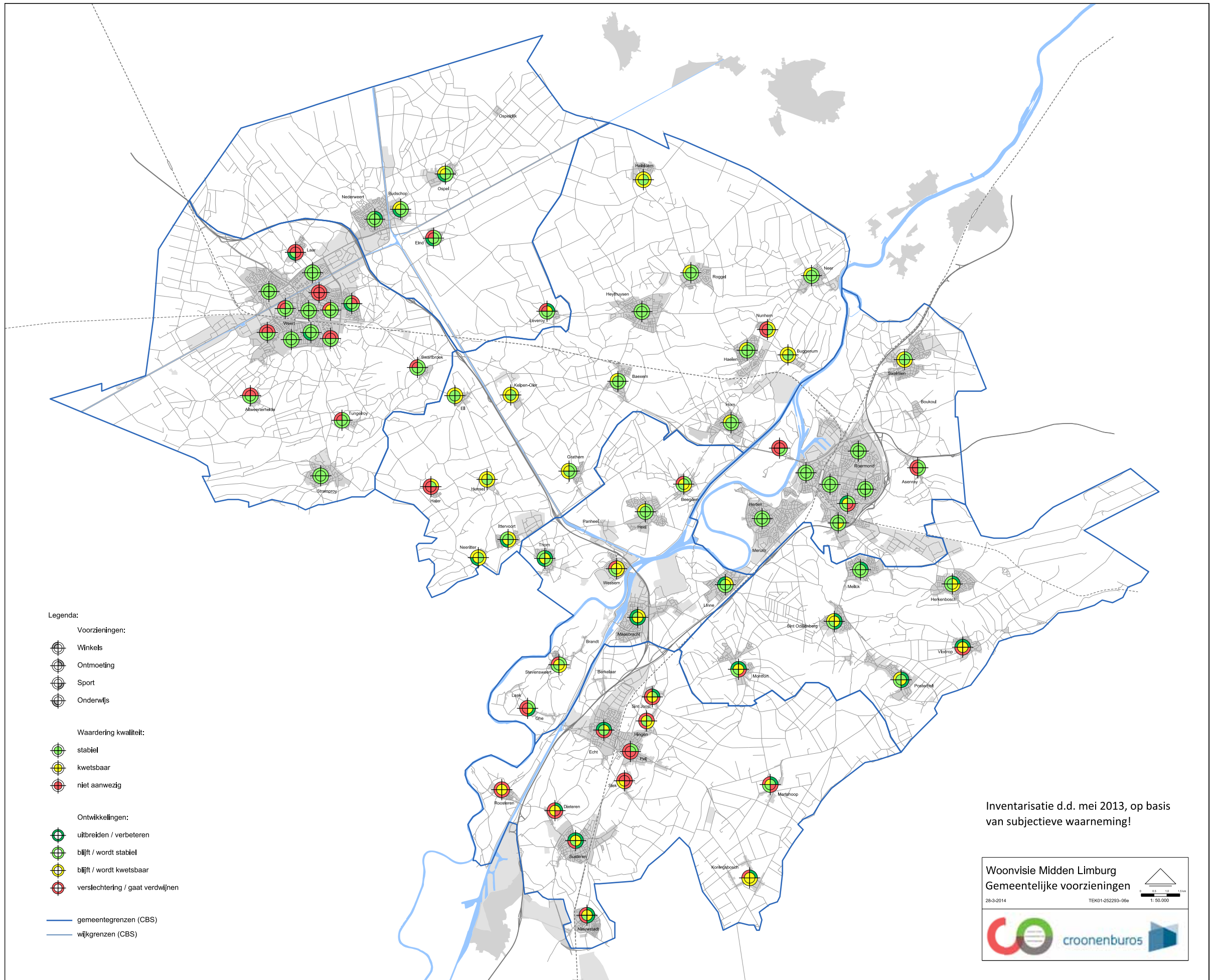
croonenburos



# Zuidoost-Brabant







Legenda:

Voorzieningen:

- Winkels
- Ontmoeting
- Sport
- Onderwijs

Waardering kwaliteit:

- stabiel
- kwetsbaar
- niet aanwezig

Ontwikkelingen:

- uitbreiden / verbeteren
- blijft / wordt stabiel
- blijft / wordt kwetsbaar
- verslechtering / gaat verdwijnen

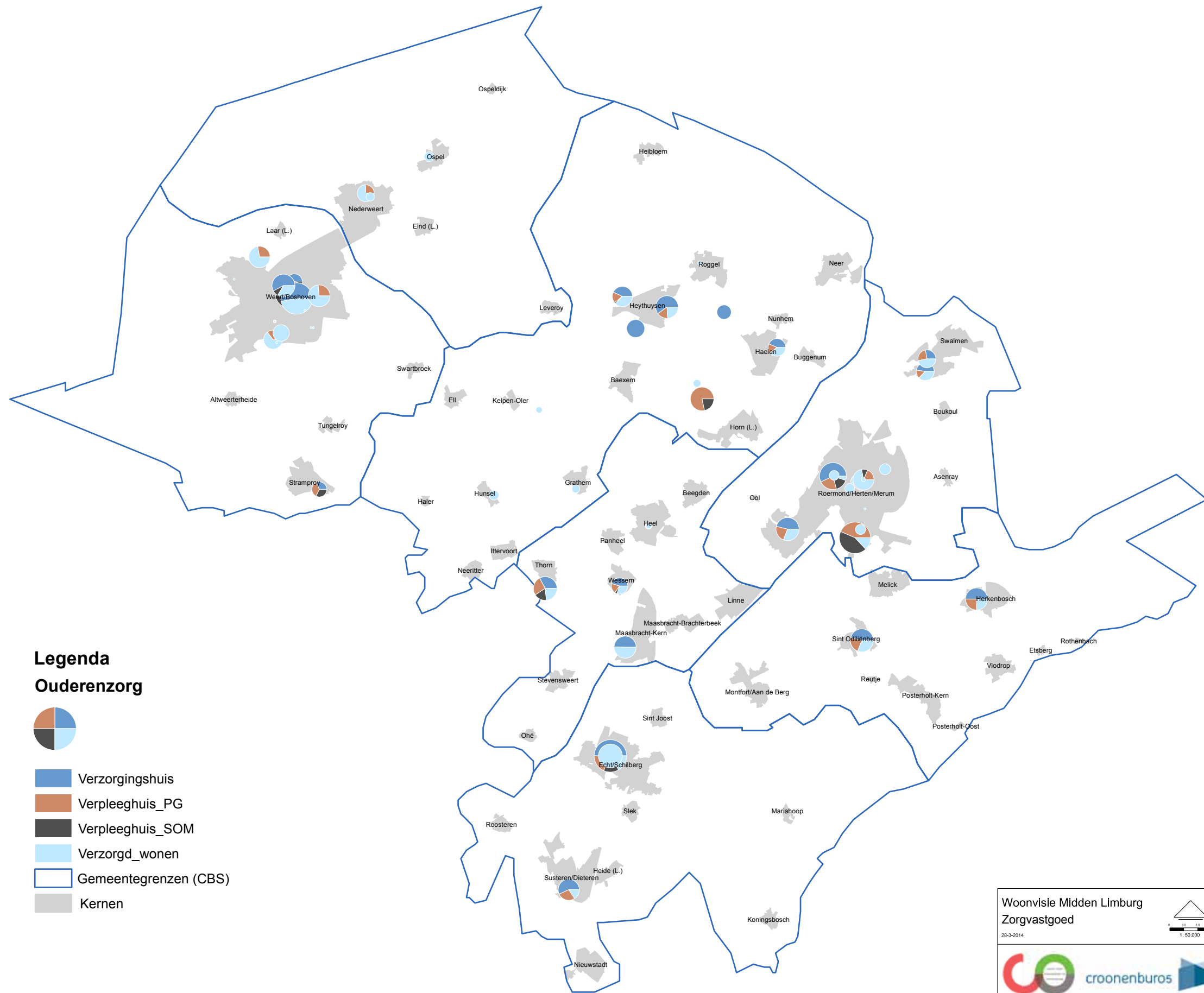
- gemeentegrenzen (CBS)
- wijkgrenzen (CBS)

Inventarisatie d.d. mei 2013, op basis van subjectieve waarneming!





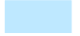


Woonvisie Midden Limburg  
Gemeentelijke voorzieningen

28-3-2014 TEK01-252293-06e

1: 50.000



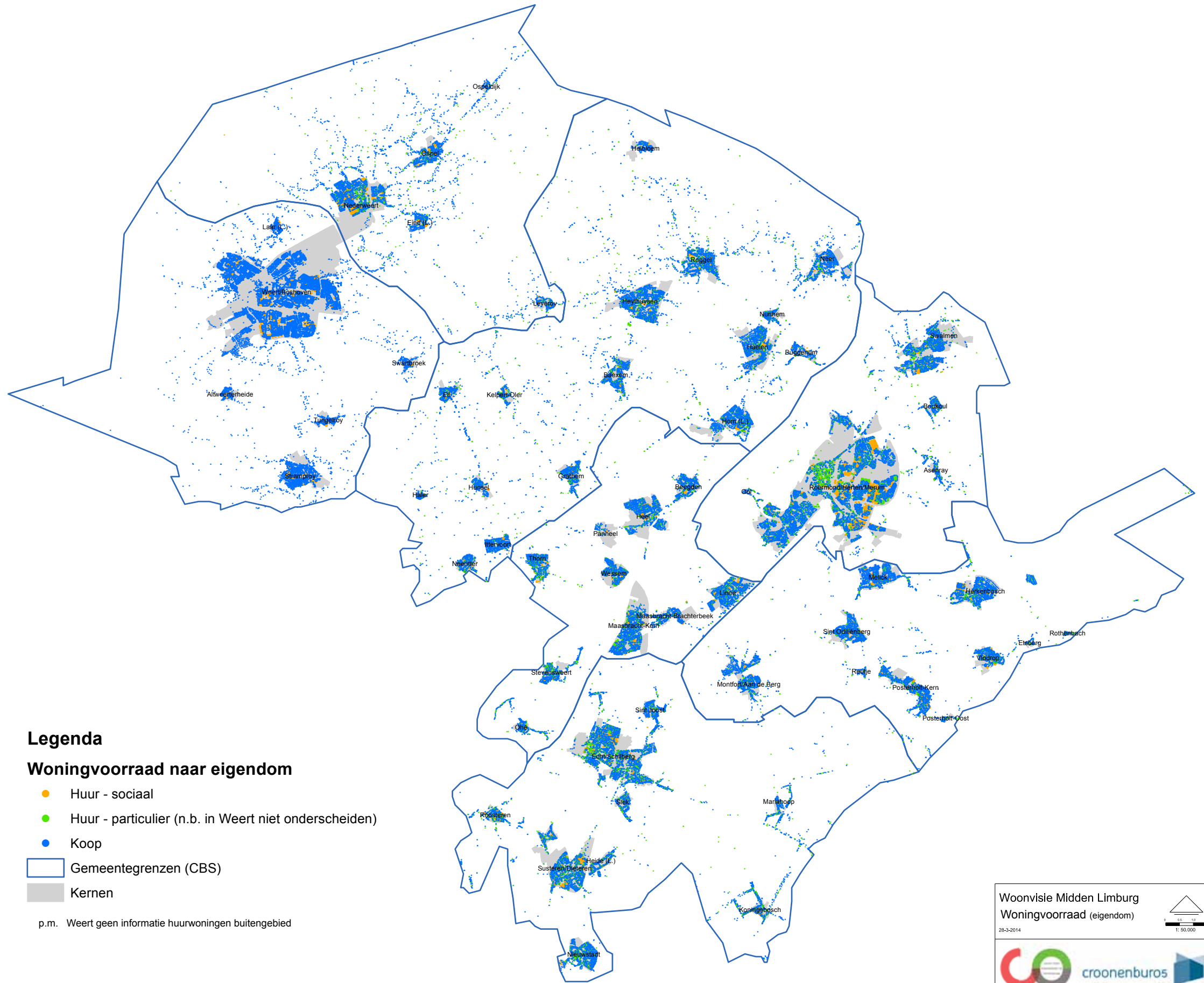
**Legenda**  
**Ouderenzorg**

- 
-  Verzorgingshuis
-  Verpleeghuis\_PG
-  Verpleeghuis\_SOM
-  Verzorgd\_wonen
-  Gemeentegrenzen (CBS)
-  Kernen

Woonvisie Midden Limburg  
Zorgvastgoed  
28-3-2014





**Legenda**

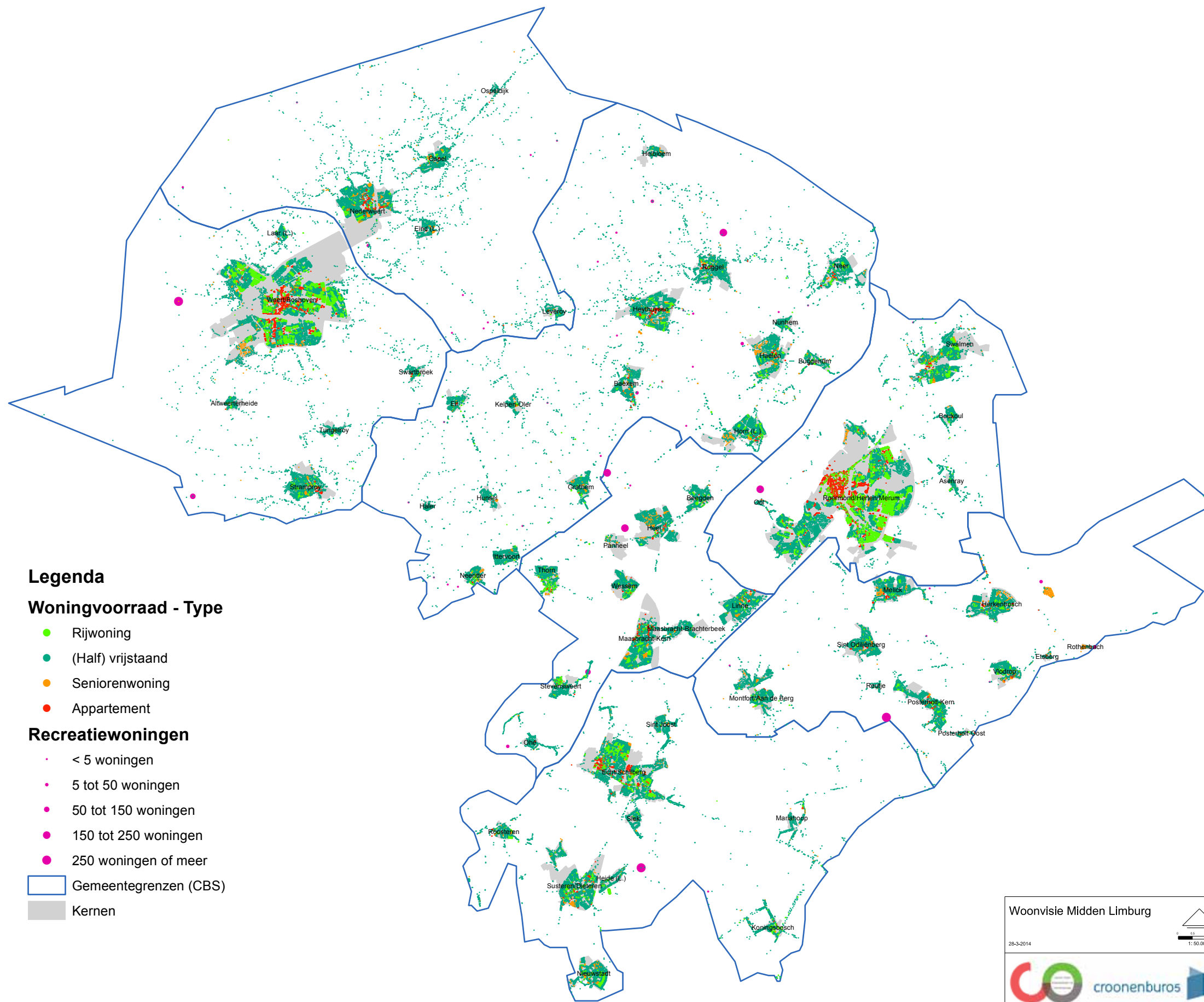
**Woningvoorraad naar eigendom**

- Huur - sociaal
- Huur - particulier (n.b. in Weert niet onderscheiden)
- Koop
- Gemeentegrenzen (CBS)
- Kernen

p.m. Weert geen informatie huurwoningen buitengebied

Woonvisie Midden Limburg  
 Woningvoorraad (eigendom)  
 28-3-2014

1: 50.000



**Legenda**

**Woningvoorraad - Type**

- Rijwoning
- (Half) vrijstaand
- Seniorenwoning
- Appartement

**Recreatiewoningen**

- < 5 woningen
- 5 tot 50 woningen
- 50 tot 150 woningen
- 150 tot 250 woningen
- 250 woningen of meer

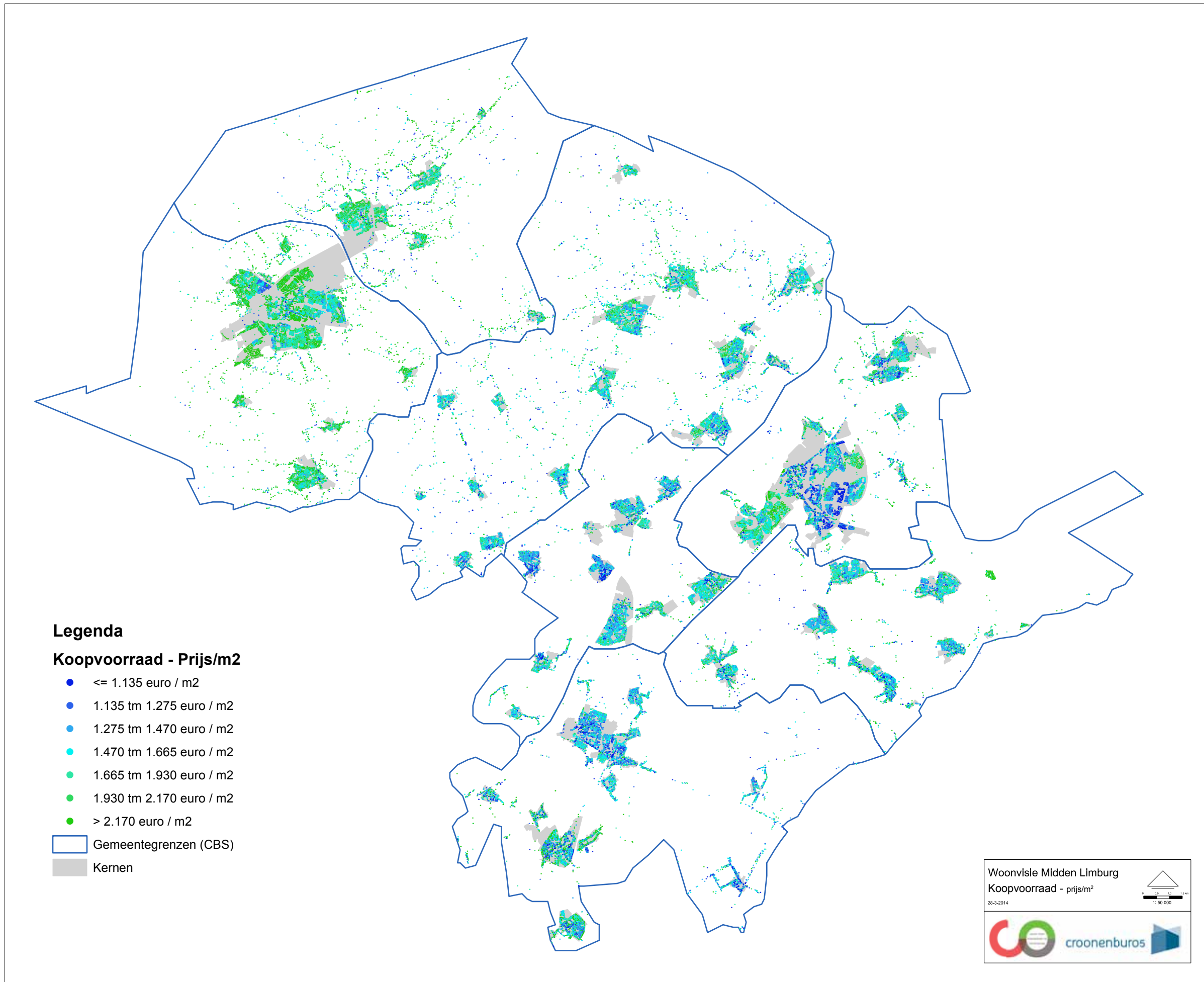
- Gemeentegrenzen (CBS)
- Kernen

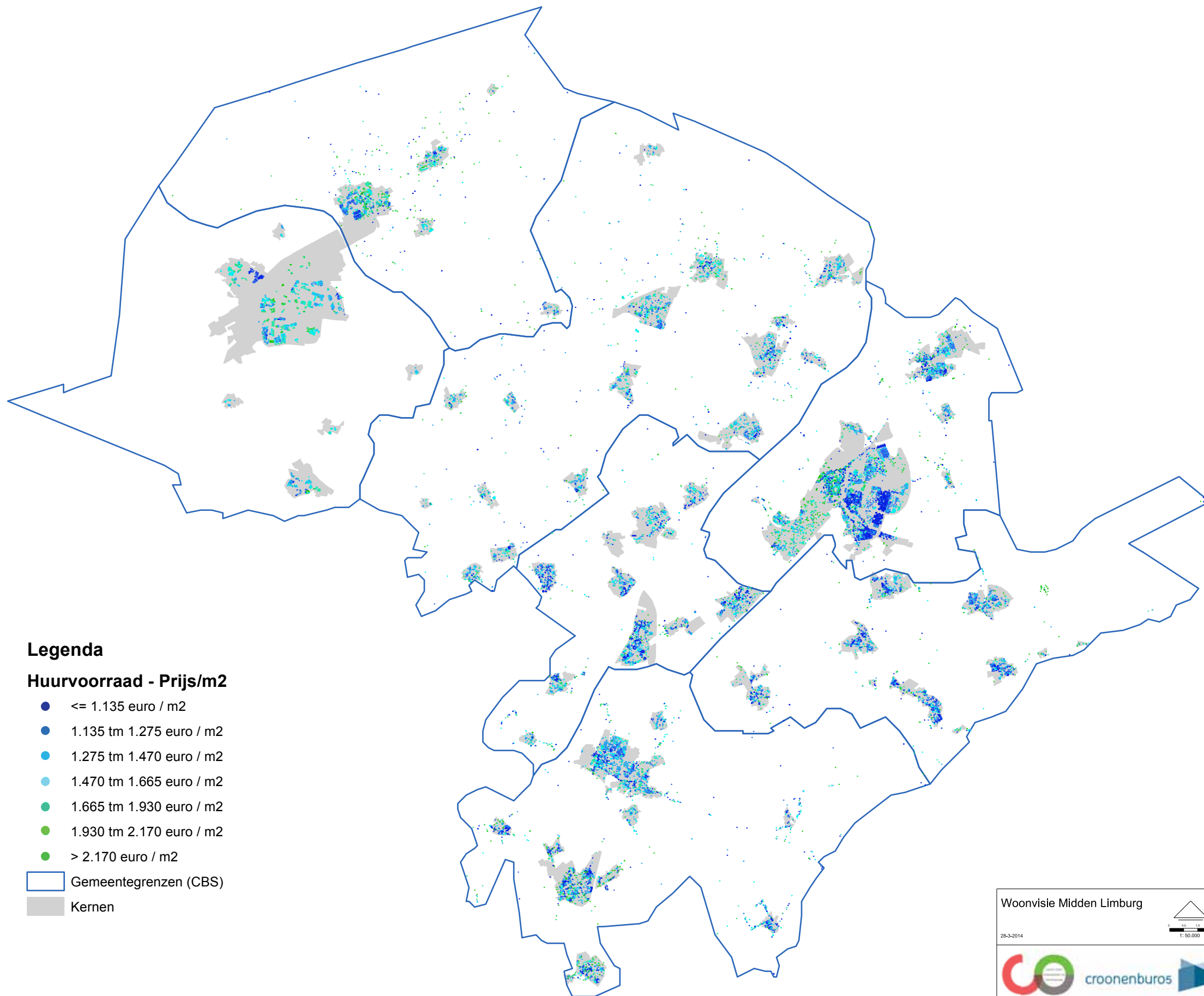
Woonvisie Midden Limburg

28-3-2014

0 5 10 15 20 km

1:50.000





**Legenda**

**Huurvoorraad - Prijs/m2**

- ≤ 1.135 euro / m2
- 1.135 tm 1.275 euro / m2
- 1.275 tm 1.470 euro / m2
- 1.470 tm 1.665 euro / m2
- 1.665 tm 1.930 euro / m2
- 1.930 tm 2.170 euro / m2
- > 2.170 euro / m2

- Gemeentegrenzen (CBS)
- Kernen

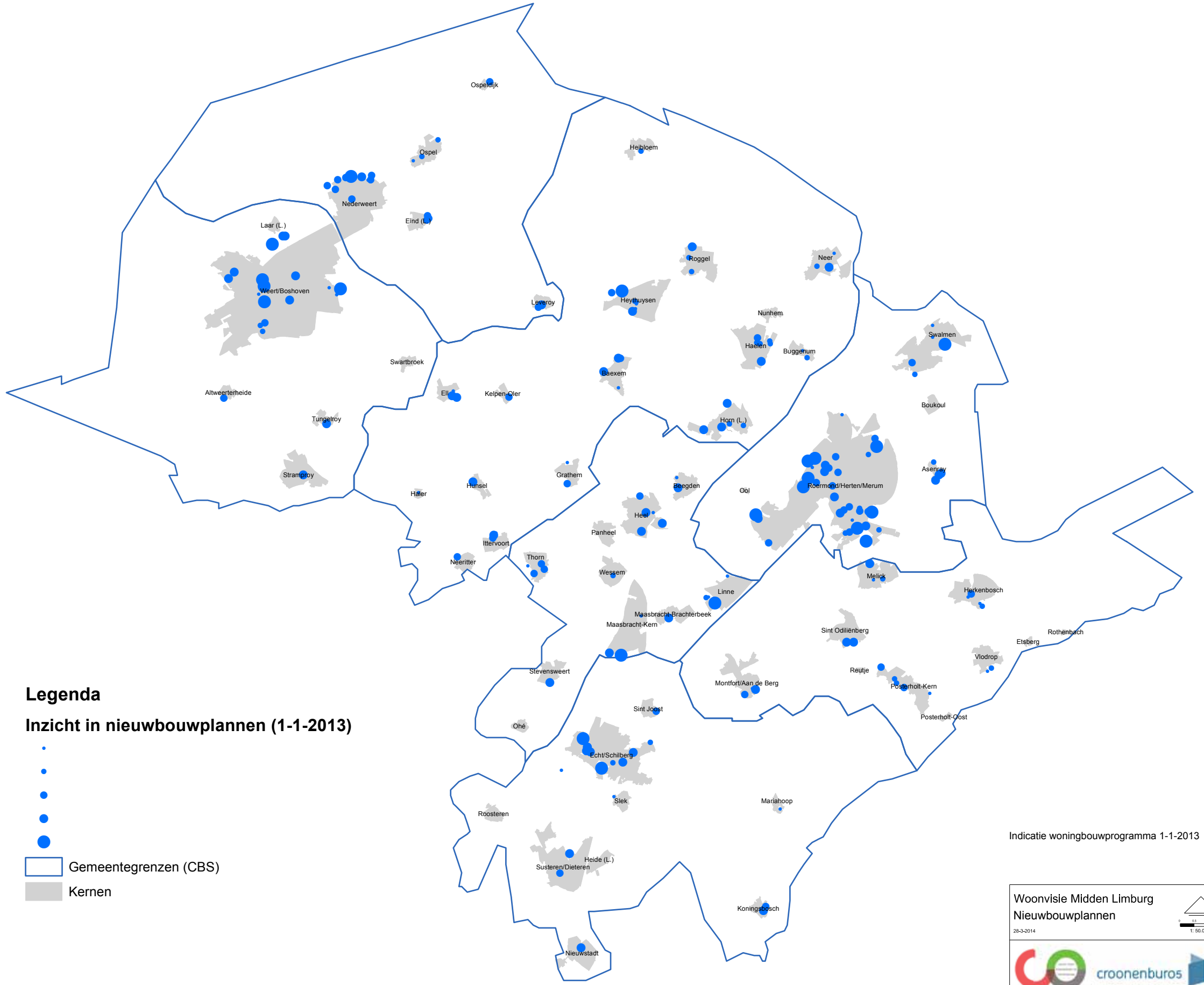
Woonvisie Midden Limburg

28-3-2014

0 500 1000 1500 2000

1:50.000

croonenburos



**Legenda**  
**Inzicht in nieuwbouwplannen (1-1-2013)**

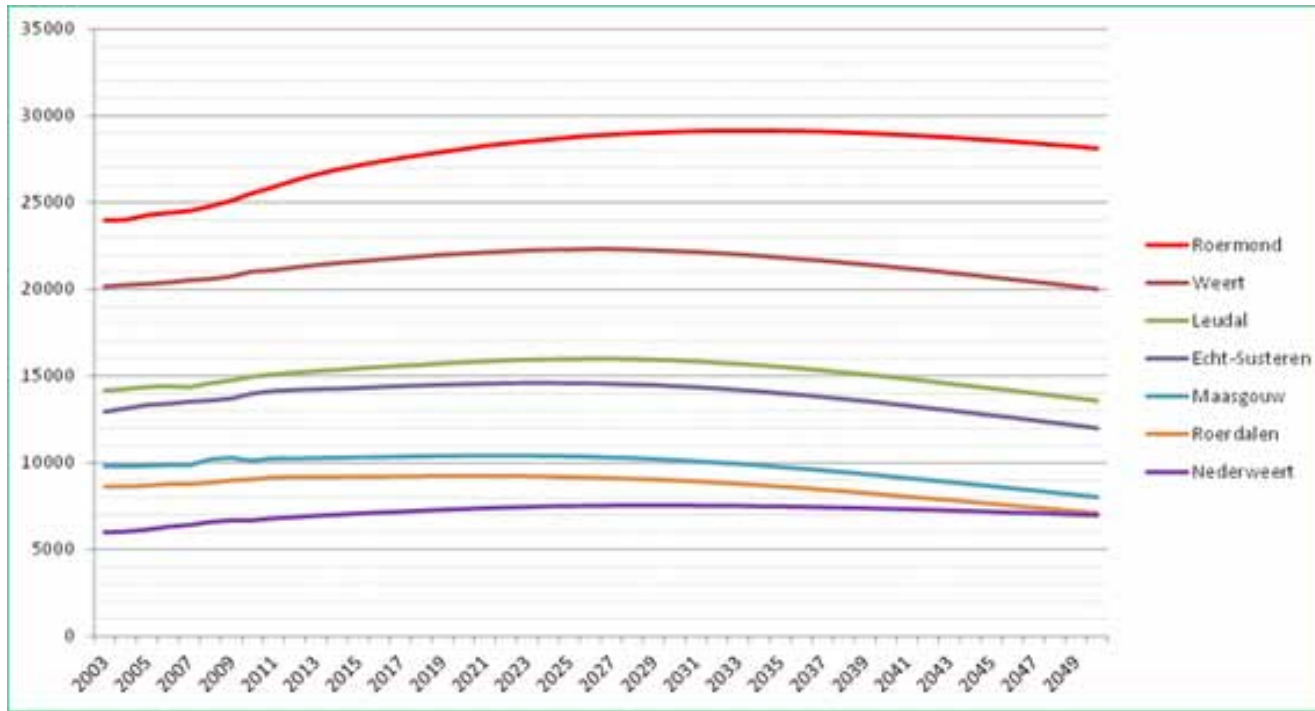
- Gemeentegrenzen (CBS)
- Kernen

Indicatie woningbouwprogramma 1-1-2013

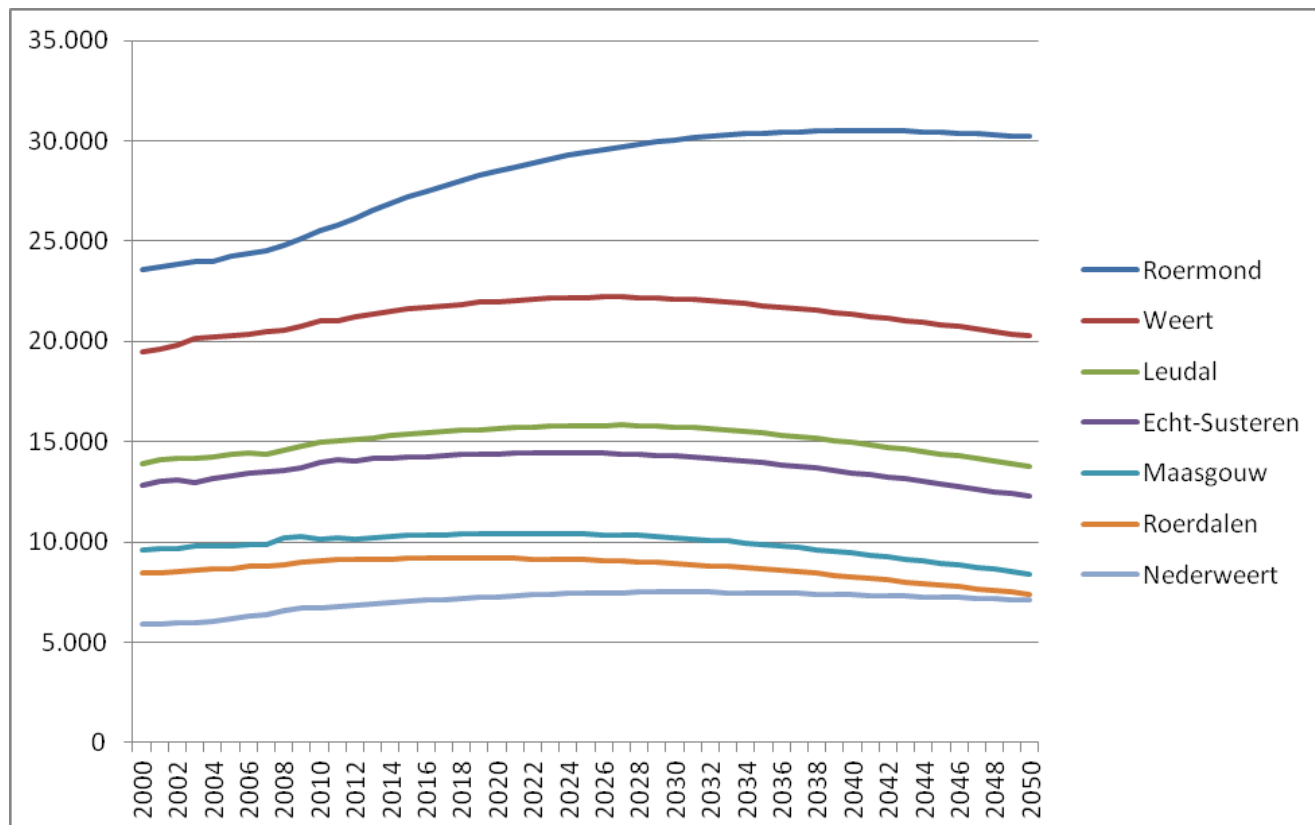
Woonvisie Midden Limburg  
 Nieuwbouwplannen  
 28-3-2014

# Bijlage 1 - Demografische ontwikkeling

Ontwikkeling bevolking per gemeente 2000 - 2050



Ontwikkeling huishoudens per gemeente 2000-2050



Bron:

Etilprognose

2013

## Bijlage 2 - Factsheets per gemeente

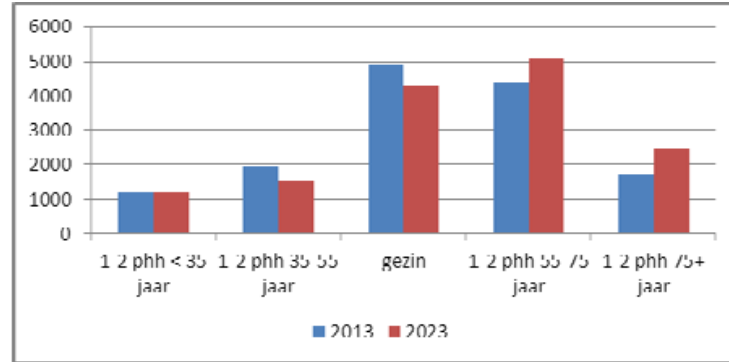
### **Wat staat er in de factsheets**

De volgende factsheets vatten beknopt een aantal resultaten uit de regionale en gemeentelijke analyses samen. Dit is gebruikt als een van de bouwstenen voor de ontwikkeling van de Regionale Structuurvisie Wonen, Zorg en Woonomgeving.

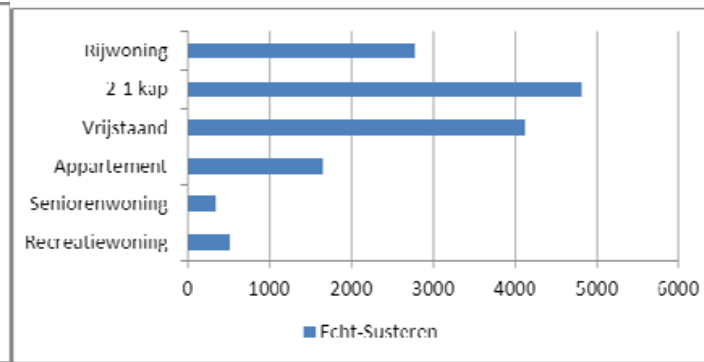
- Huishoudensontwikkeling 2013-2023,
  - o Bron: Etilprognose 2012
- Woningvoorraad naar woningtype 2013
- Woningvoorraad naar eigendomsvorm 2013
- Woningvoorraad naar WOZ-waardeklasse 2013
  - o Bron: WOZ-registratie gemeenten en voorraadgegevens corporaties
- Bewoning sociale huurvoorraad
- Bewoning particuliere huurvoorraad
- Bewoning koopvoorraad
  - o Bron: WOZ- en GBA-registratie gemeenten en voorraadgegevens corporaties
- Dynamiek en fricties op de woningmarkt 2013-2023
  - o Bron: woningmarktsimulatiemodel Companen
- Indicatie ontwikkeling doelgroep van beleid 2013-2023
  - o Bron: CBS RIO-gegevens 2012, voorraadgegevens corporaties
  - o Vastgoedstrategie sociale huursector (bron: corporaties)
- Normatieve ontwikkeling wonen met zorg voor ouderen 2013-2023
  - o Bron: Woonzorgweter Companen

# Factsheet gemeente Echt-Susteren

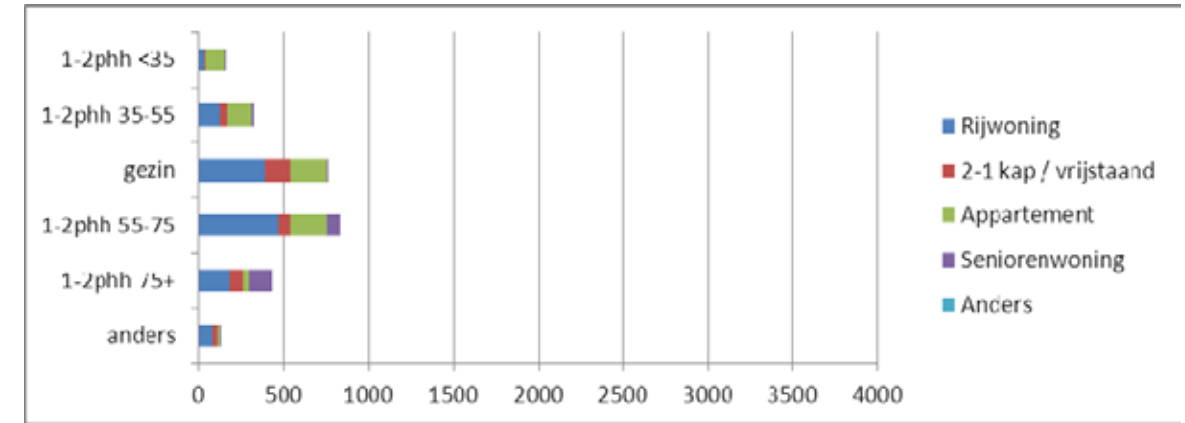
Huishoudensontwikkeling 2013 – 2023



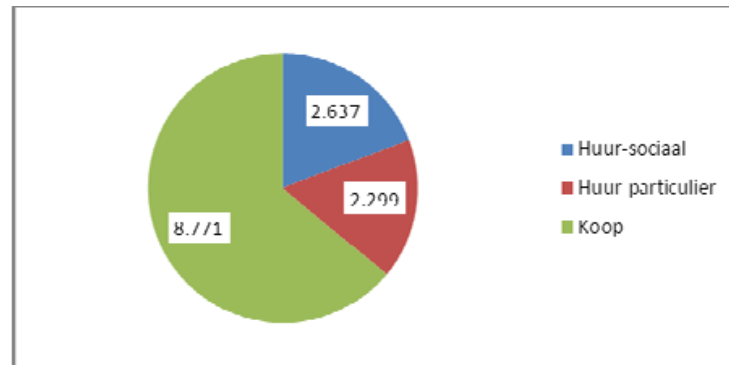
Woningvoorraad naar type 2013



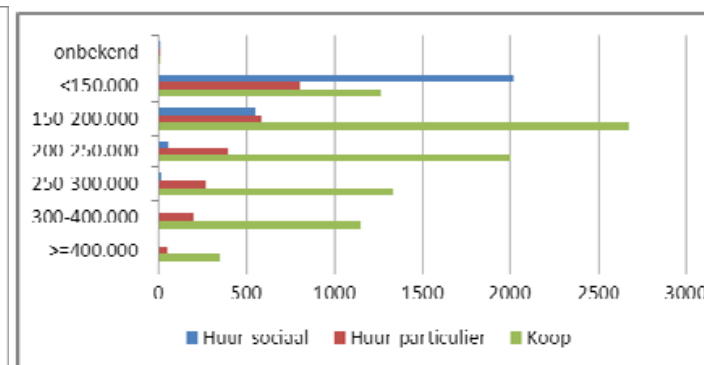
Bewoning sociale huurvoorraad



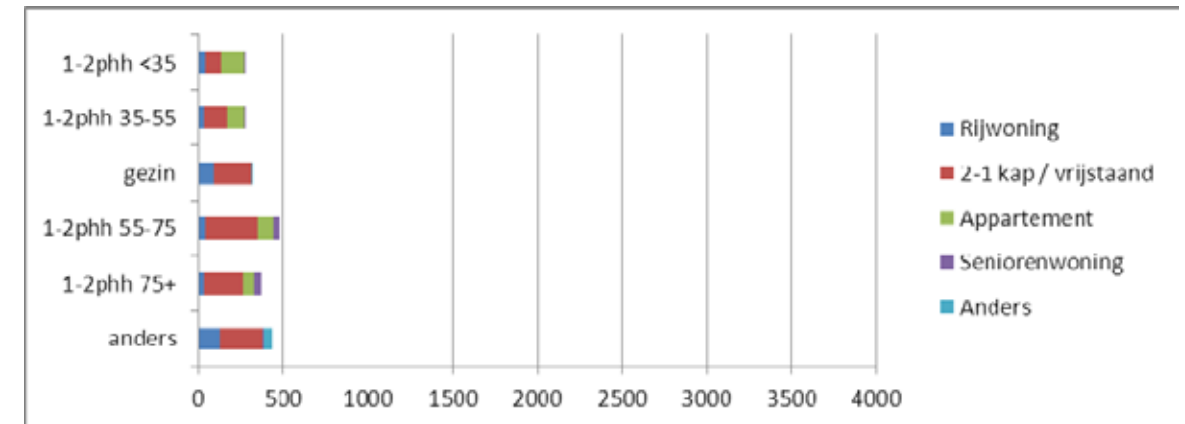
Eigendomsvorm



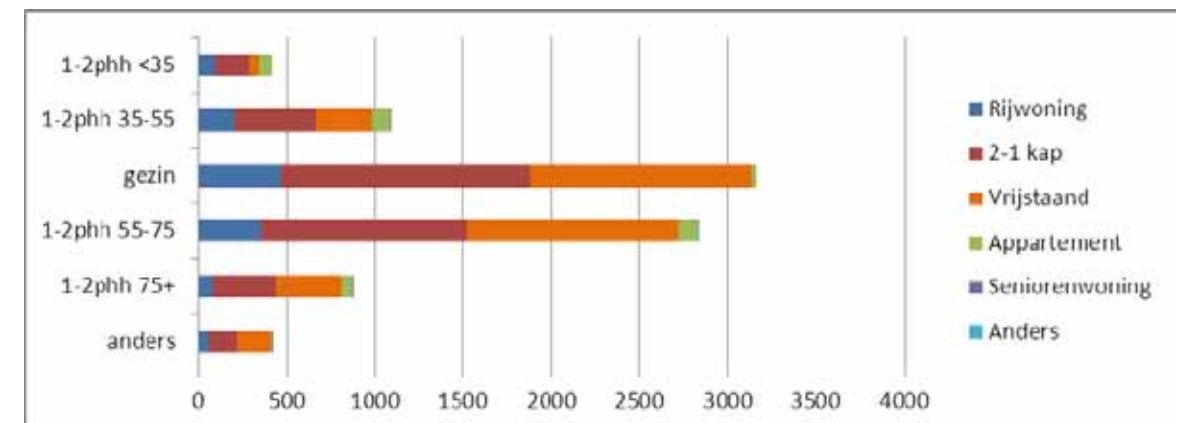
Woningvoorraad naar WOZ-waarde



Bewoning particuliere huurvoorraad

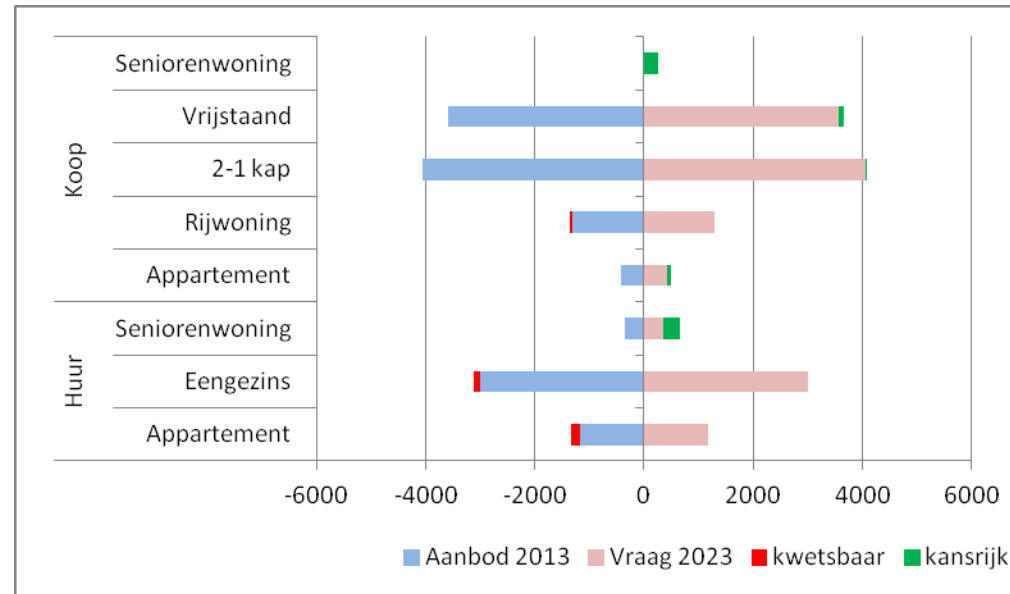


Bewoning koopvoorraad





Dynamiek en fricties op de woningmarkt 2013-2023



Indicatie ontwikkeling doelgroep van beleid in relatie tot voorraad sociale huur 2013-2023

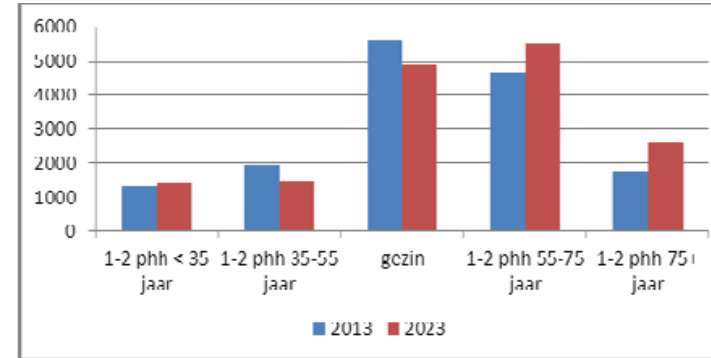
	2013	2018	2023	Aandeel in 2013
Omvang huishoudens < €34000	6.090	6.170	6.250	43%
Omvang huishoudens > €34000	8.150	8.258	8.365	57%
Totaal aantal huishoudens	14.240	14.428	14.615	100%
< €34000 wonend in sociale huur	2.150	2.178	2.206	81%
> €34000 wonend in sociale huur	490	462	434	19%
Totaal woningaanbod sociale huur	2.640	2.640	2.640	100%
< €34000 in koop of part huur	3.940	3.992	4.044	
> €34000 in koop of part huur	7.660	7.796	7.931	
Omvang sociale huur	2.640	2.640	2.640	
B Schuifruimte voor corporaties B = A	490	462	434	19% van sociale huur

Normatieve ontwikkeling wonen met zorg voor ouderen

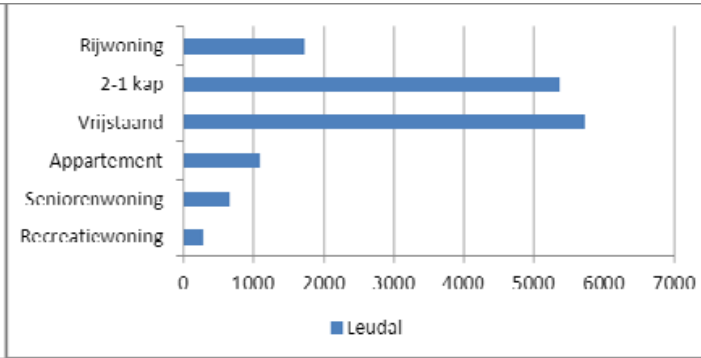
	2013	2023
Wonen met zorg voor <u>ouderen</u> : normatieve vraag rekening houdend met scheiden wonen en zorg ZZP 1, 2, 3 en 50% 4 in periode 2013-2023		
% 75-plussers	8.4%	13.9%
Intramurale zorgplaatsen PG en Somatiek	375	325
Verzorgd wonen met extramurale zorg in complexen	255	425
Extramurale zorg aan huis, verspreide woningen	310	550

# Factsheet gemeente Leudal

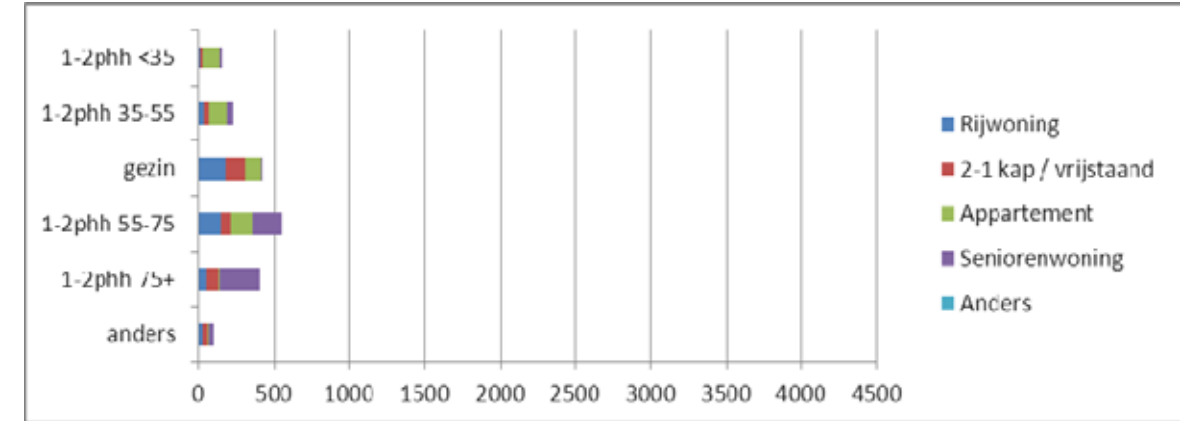
## Huishoudensontwikkeling 2013 – 2023



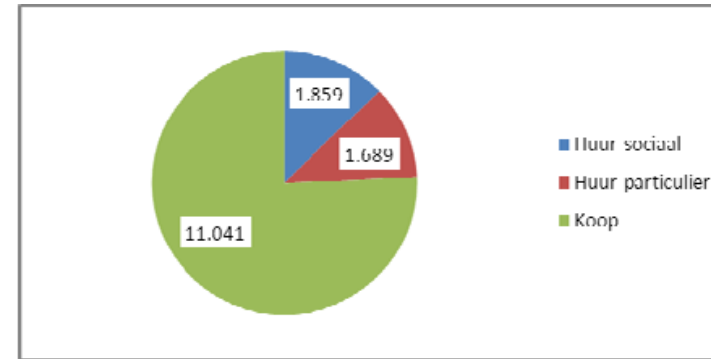
## Woningvoorraad naar type 2013



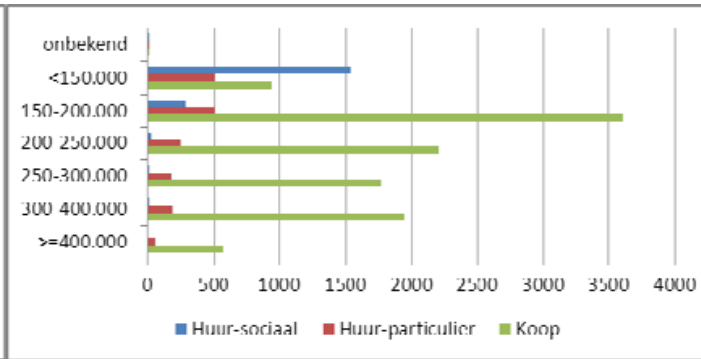
## Bewoning sociale huurvoorraad



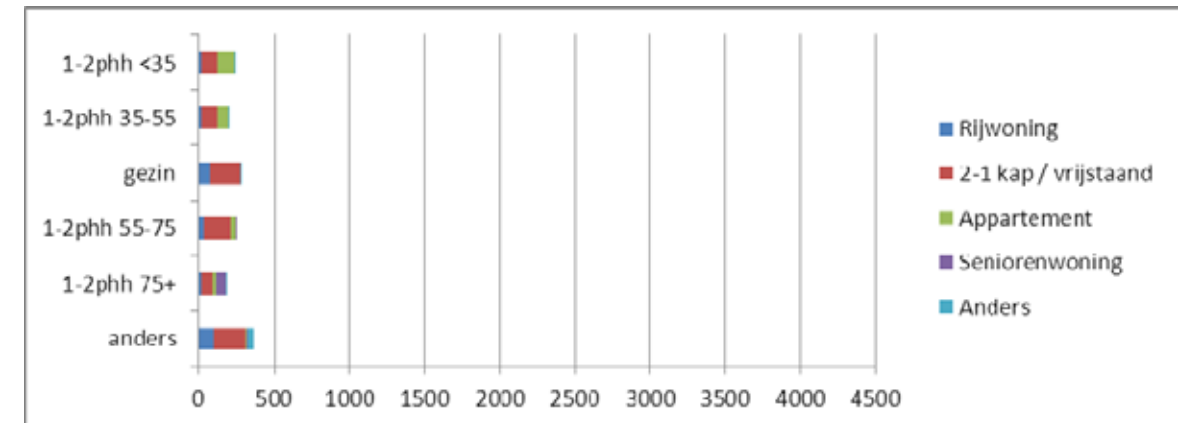
## Eigendomsvorm



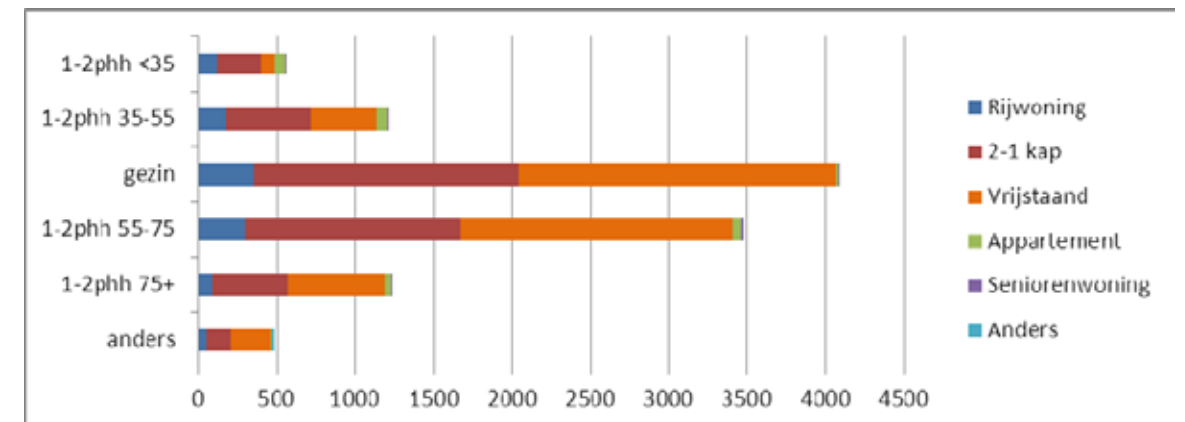
## Woningvoorraad naar WOZ-waarde



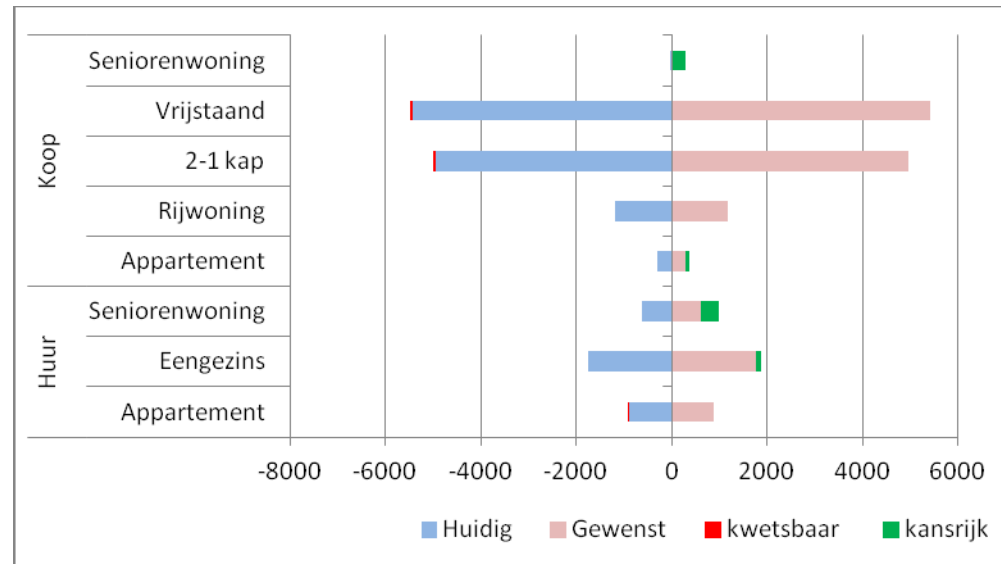
## Bewoning particuliere huurvoorraad



## Bewoning koopvoorraad



Dynamiek en fricties op de woningmarkt 2013-2023



Indicatie ontwikkeling doelgroep van beleid in relatie tot voorraad sociale huur 2013-2023

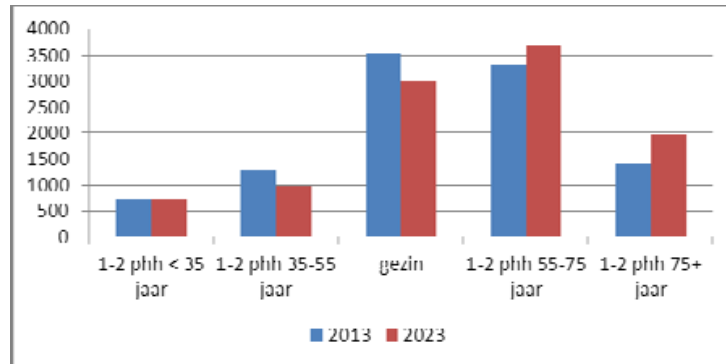
	2013	2018	2023	Aandeel in 2013
Omvang huishoudens < €34000	5.430	5.547	5.663	36%
Omvang huishoudens > €34000	9.855	10.066	10.277	64%
Totaal aantal huishoudens	15.285	15.613	15.940	100%
< €34000 wonend in sociale huur	1.479	1.511	1.542	80%
> €34000 wonend in sociale huur	381	349	318	20%
Totaal woningaanbod sociale huur	1.860	1.860	1.860	100%
< €34000 in koop of part huur	3.951	4.036	4.121	
> €34000 in koop of part huur	9.474	9.717	9.959	
Omvang sociale huur	1.860	1.860	1.860	
Schuifruimte voor corporaties B = A	381	349	318	20% van sociale huur

Normatieve ontwikkeling wonen met zorg voor ouderen

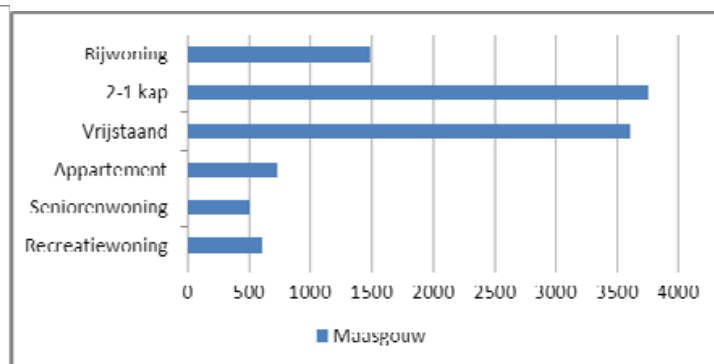
	2013	2023
Wonen met zorg voor <u>ouderen</u> : normatieve vraag rekening houdend met scheiden wonen en zorg ZZP 1, 2, 3 en 50% 4 in periode 2013-2023		
% 75-plussers	7.7%	13.4%
Intramurale zorgplaatsen PG en Somatiek	395	365
Verzorgd wonen met extramurale zorg in complexen	270	470
Extramurale zorg aan huis, verspreide woningen	325	610

# Factsheet gemeente Maasgouw

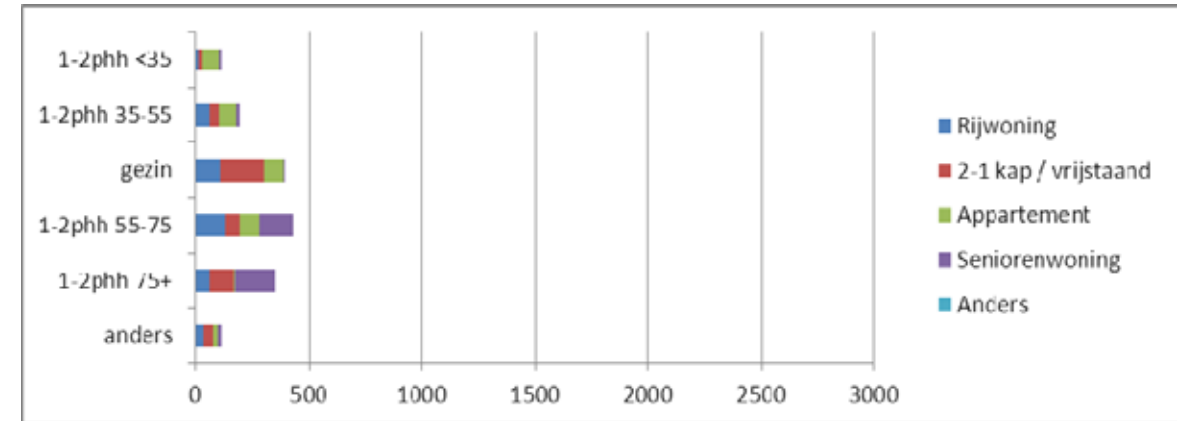
Huishoudensontwikkeling 2013 – 2023



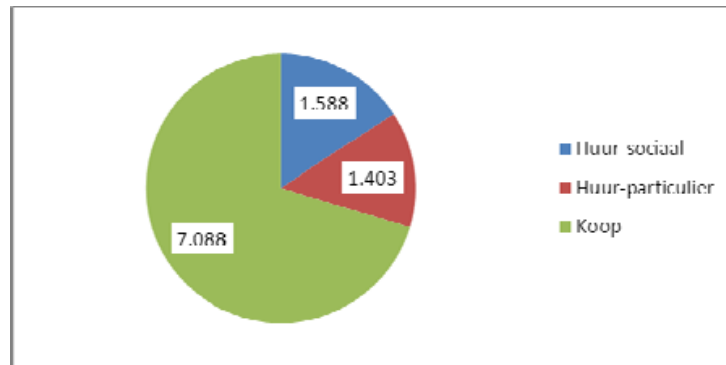
Woningvoorraad naar type 2013



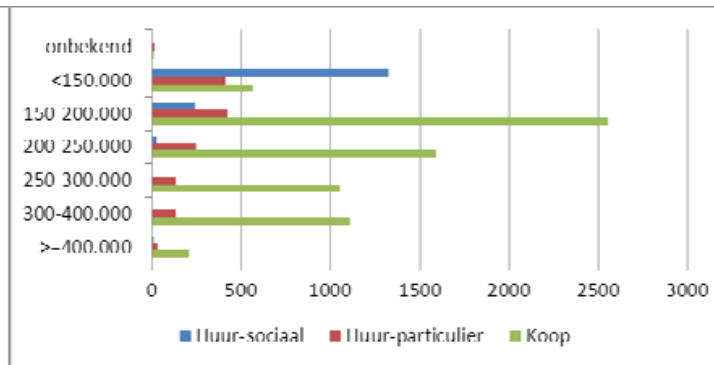
Bewoning sociale huurvoorraad



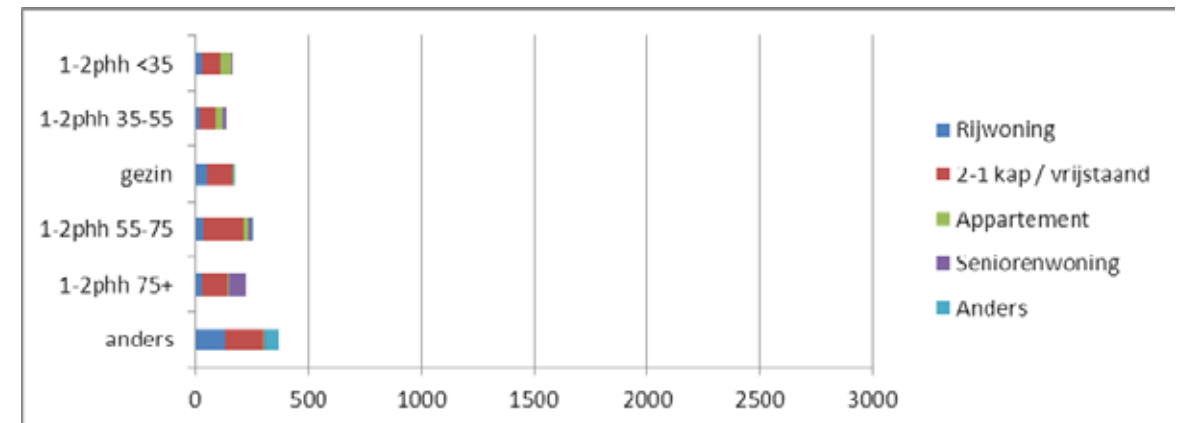
Eigendomsvorm



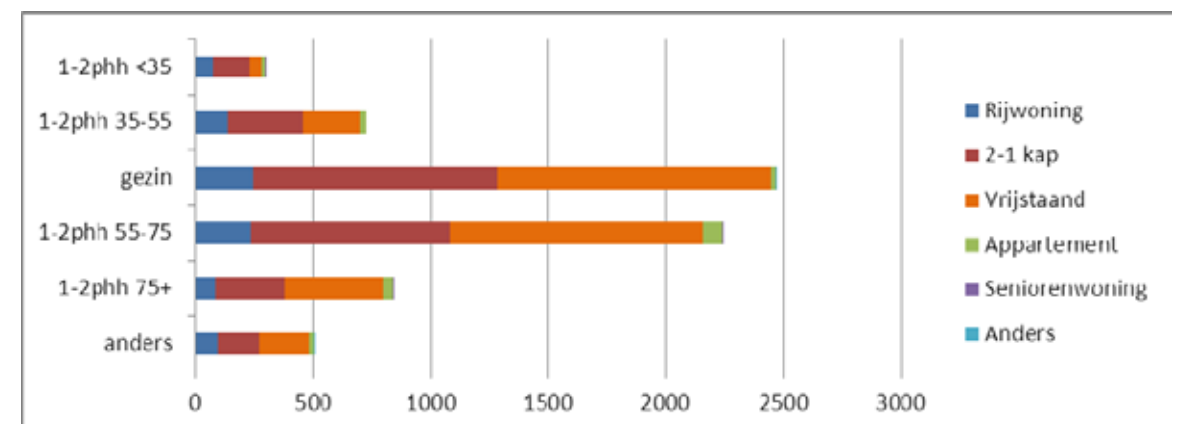
Woningvoorraad naar WOZ-waarde



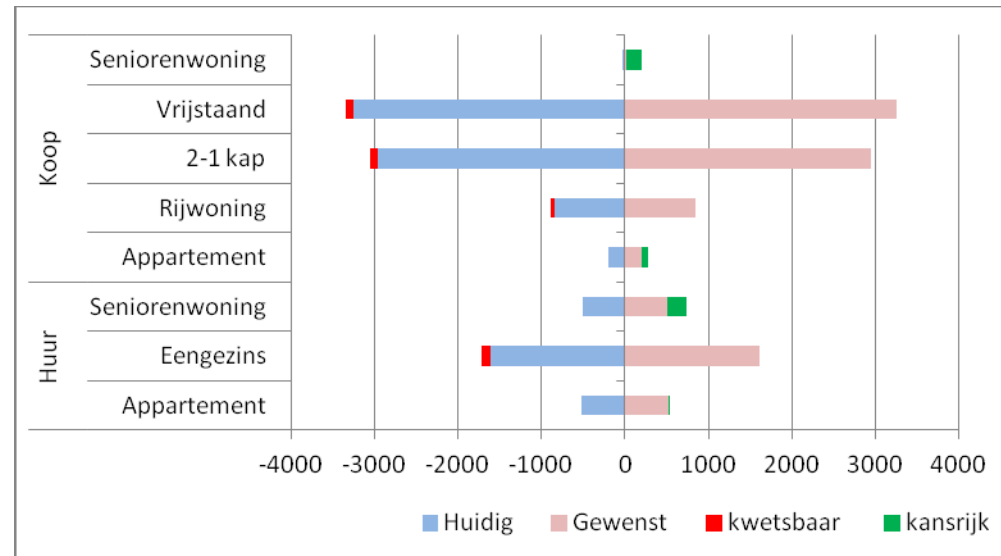
Bewoning particuliere huurvoorraad



Bewoning koopvoorraad



Dynamiek en fricties op de woningmarkt 2013-2023



Indicatie ontwikkeling doelgroep van beleid in relatie tot voorraad sociale huur 2013-2023

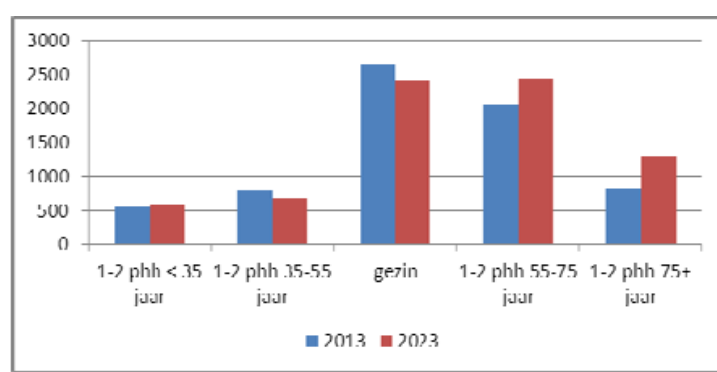
	2013	2018	2023	Aandeel in 2013
Omvang huishoudens < €34000	3.910	3.938	3.965	38%
Omvang huishoudens > €34000	6.355	6.400	6.445	62%
<b>Totaal aantal huishoudens</b>	<b>10.265</b>	<b>10.338</b>	<b>10.410</b>	<b>100%</b>
< €34000 wonend in sociale huur	1.245	1.253	1.262	78%
> €34000 wonend in sociale huur	345	337	328	22%
<b>Totaal woningaanbod sociale huur</b>	<b>1.590</b>	<b>1.590</b>	<b>1.590</b>	<b>100%</b>
< €34000 in koop of part huur	2.665	2.684	2.703	
> €34000 in koop of part huur	6.010	6.063	6.117	
<b>Omvang sociale huur</b>	<b>1.590</b>	<b>1.590</b>	<b>1.590</b>	
<b>B</b> Schuifruimte voor corporaties B = A	345	337	328	22% van sociale huur

Normatieve ontwikkeling wonen met zorg voor ouderen

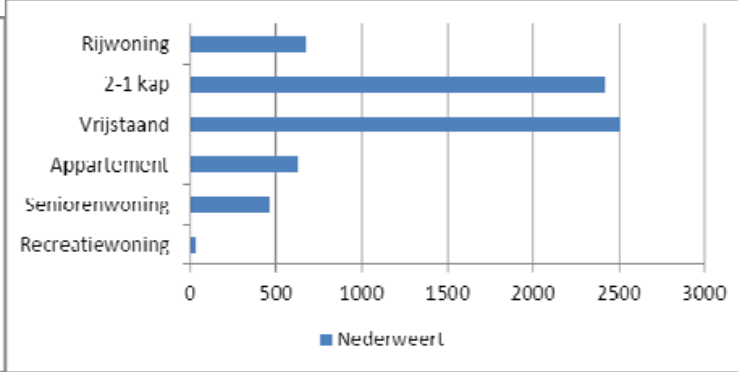
	2013	2023
Wonen met zorg voor <u>ouderen</u> : normatieve vraag rekening houdend met scheiden wonen en zorg ZZP 1, 2, 3 en 50% 4 in periode 2013-2023		
<i>% 75-plussers</i>	8.9%	14.9%
Intramurale zorgplaatsen PG en Somatiek	295	265
Verzorgd wonen met extramurale zorg in complexen	200	340
Extramurale zorg aan huis, verspreide woningen	245	440

# Factsheet gemeente Nederweert

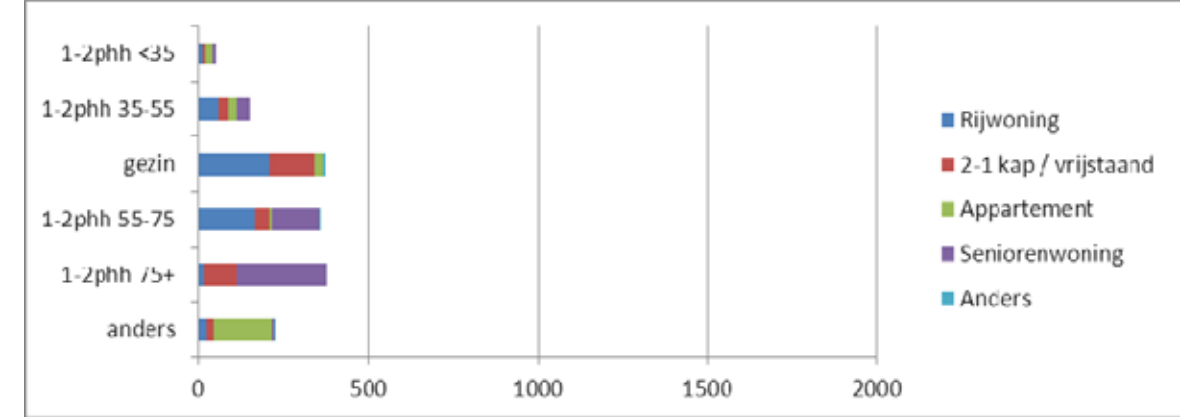
Huishoudensontwikkeling 2013 – 2023



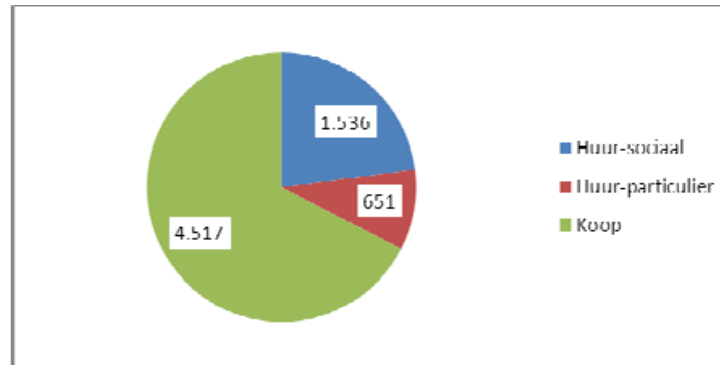
Woningvoorraad naar type 2013



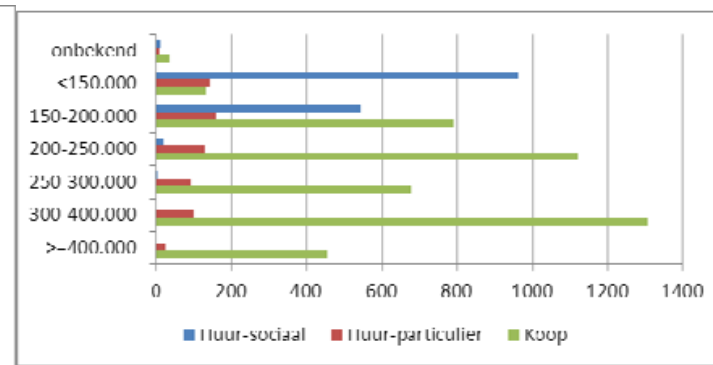
Bewoning sociale huurvoorraad



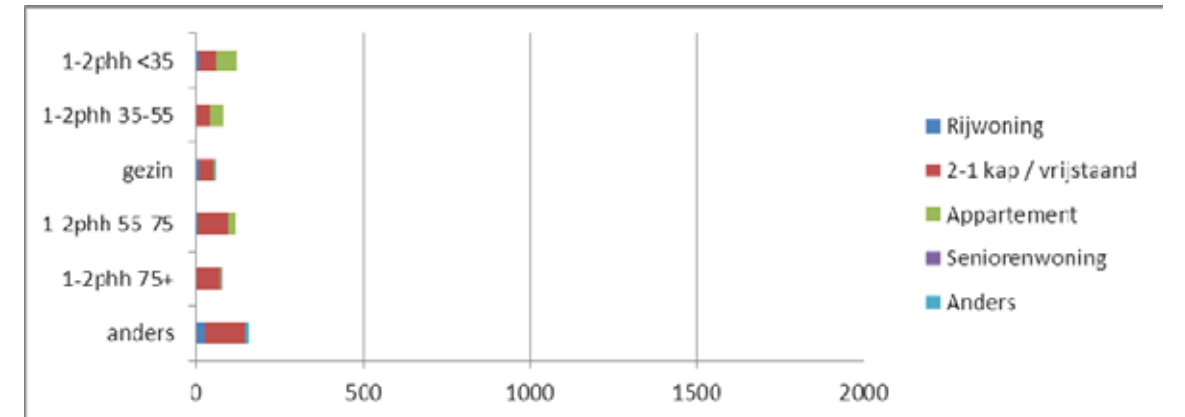
Eigendomsvorm



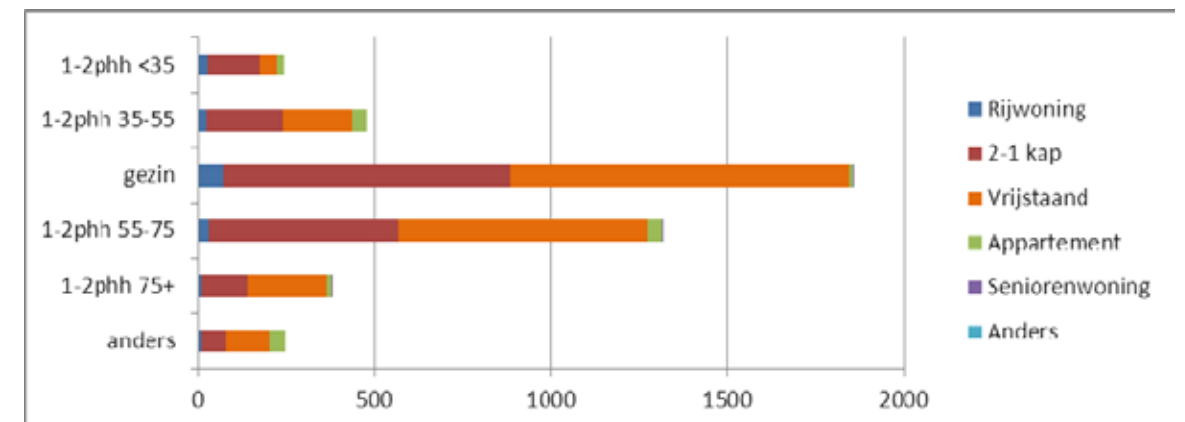
Woningvoorraad naar WOZ-waarde



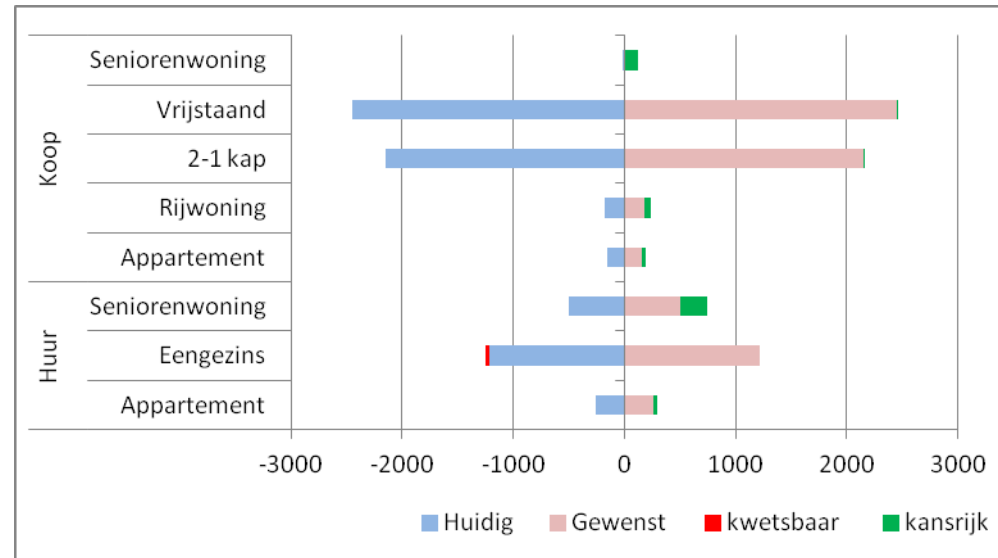
Bewoning particuliere huurvoorraad



Bewoning koopvoorraad



Dynamiek en fricties op de woningmarkt 2013-2023



Indicatie ontwikkeling doelgroep van beleid in relatie tot voorraad sociale huur 2013-2023

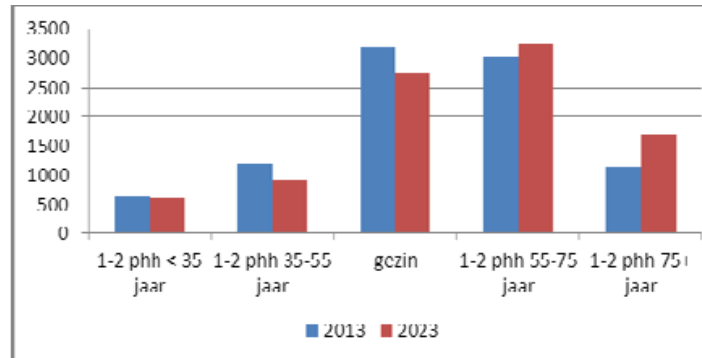
	2013	2018	2023	Aandeel in 2013
Omvang huishoudens < €34000	2.611	2.704	2.797	38%
Omvang huishoudens > €34000	4.324	4.478	4.633	62%
Totaal aantal huishoudens	6.935	7.182	7.430	100%
< €34000 wonend in sociale huur	1.052	1.090	1.127	68%
> €34000 wonend in sociale huur	488	450	413	32%
Totaal woningaanbod sociale huur	1.540	1.540	1.540	100%
< €34000 in koop of part huur	1.559	1.614	1.670	
> €34000 in koop of part huur	3.836	4.028	4.220	
Omvang sociale huur	1.540	1.540	1.540	
Schuifruimte voor corporaties B = A	488	450	413	32% van sociale huur

Normatieve ontwikkeling wonen met zorg voor ouderen

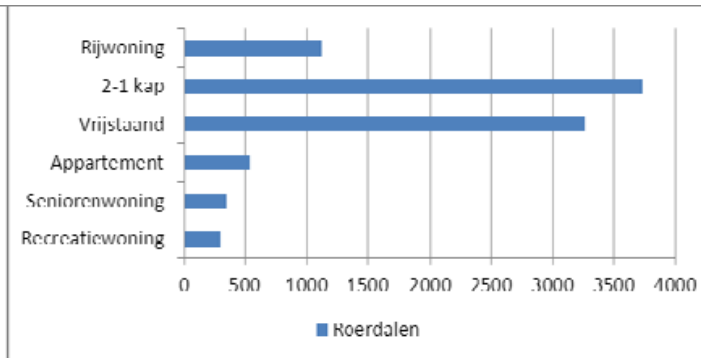
	2013	2023
Wonen met zorg voor <u>ouderen</u> : normatieve vraag rekening houdend met scheiden wonen en zorg ZZP 1, 2, 3 en 50% 4 in periode 2013-2023		
% 75-plussers	7.2%	12.8%
Intramurale zorgplaatsen PG en Somatiek	165	165
Verzorgd wonen met extramurale zorg in complexen	115	215
Extramurale zorg aan huis, verspreide woningen	140	280

# Factsheet gemeente Roerdalen

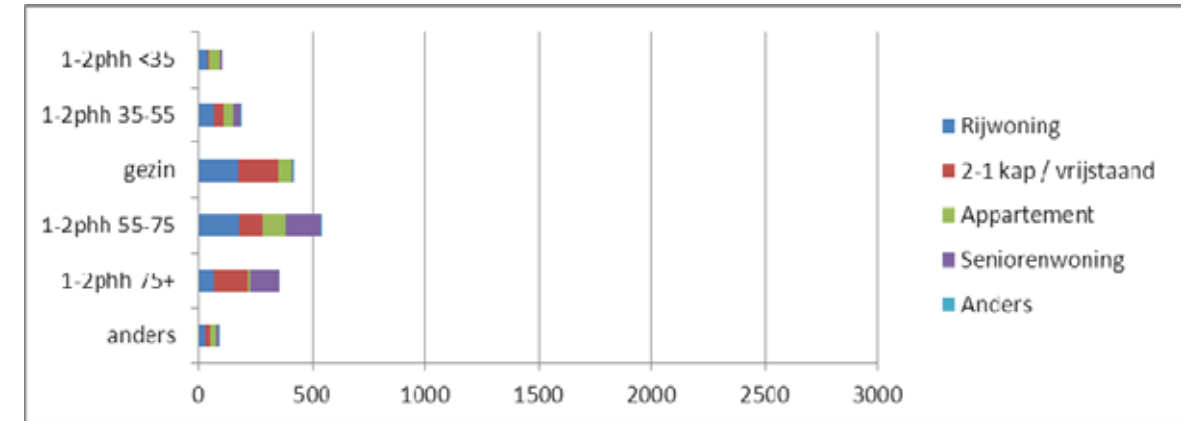
Huishoudensontwikkeling 2013 – 2023



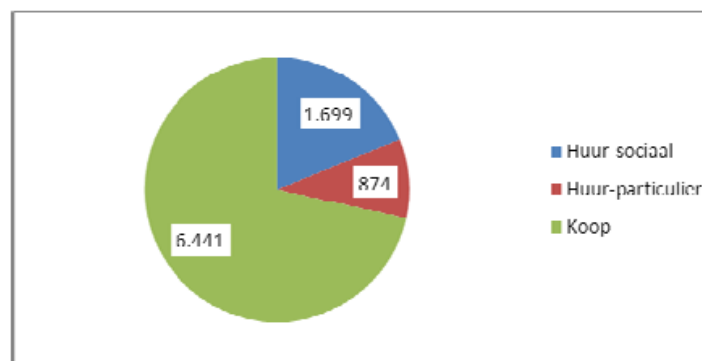
Woningvoorraad naar type 2013



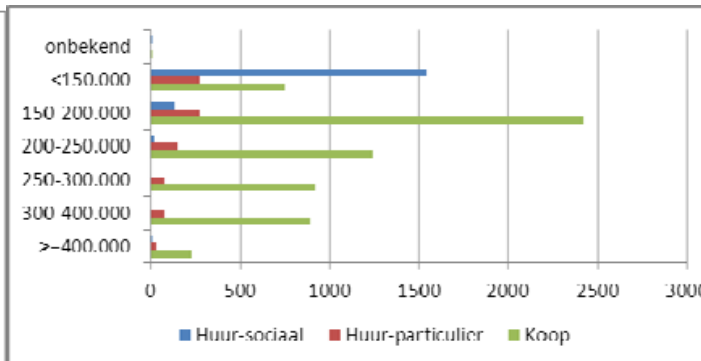
Bewoning sociale huurvoorraad



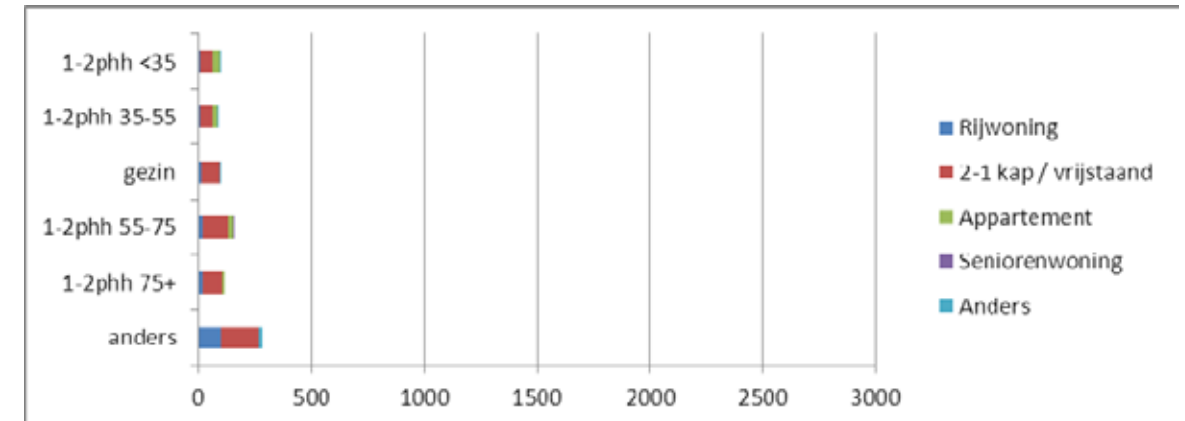
Eigendomsvorm



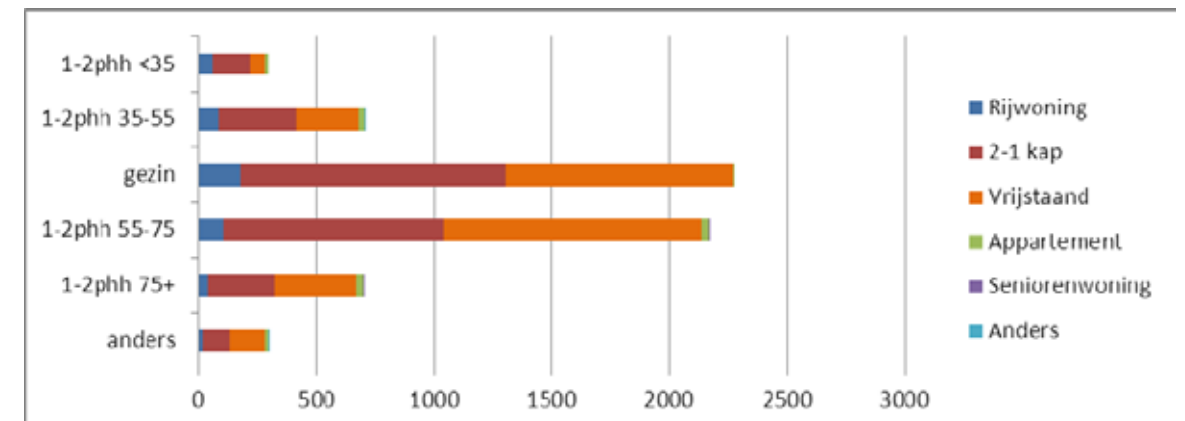
Woningvoorraad naar WOZ-waarde



Bewoning particuliere huurvoorraad

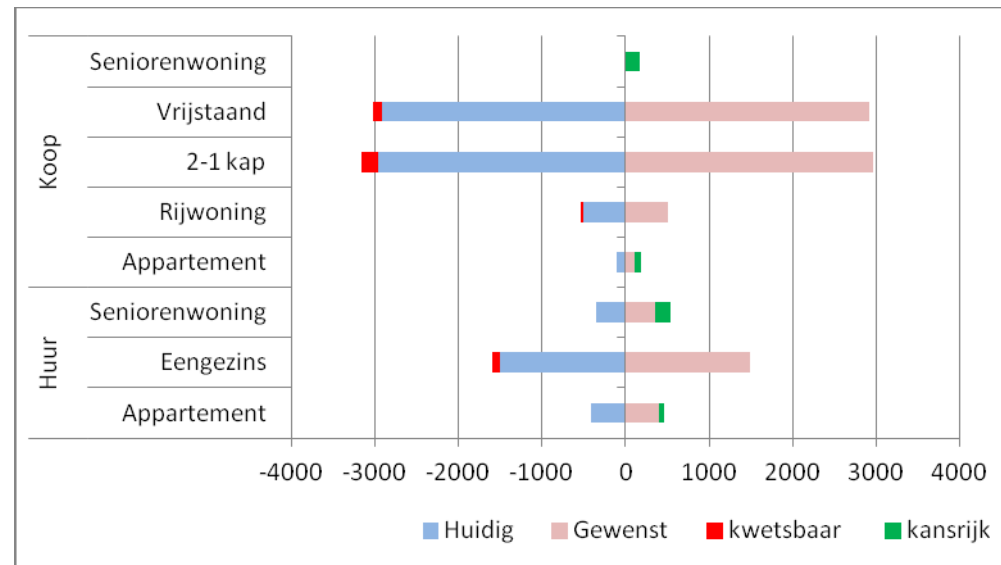


Bewoning koopvoorraad





Dynamiek en fricties op de woningmarkt 2013-2023



Indicatie ontwikkeling doelgroep van beleid in relatie tot voorraad sociale huur 2013-2023

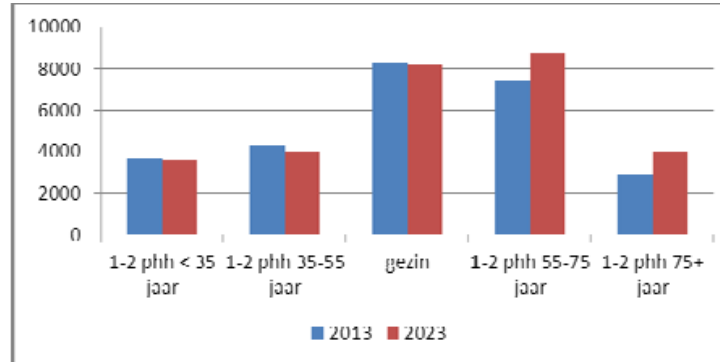
	2013	2018	2023	Aandeel in 2013
Omvang huishoudens < €34000	3.623	3.635	3.647	40%
Omvang huishoudens > €34000	5.547	5.565	5.583	60%
Totaal aantal huishoudens	9.170	9.200	9.230	100%
< €34000 wonend in sociale huur	1.343	1.347	1.351	79%
> €34000 wonend in sociale huur	357	353	349	21%
Totaal woningaanbod sociale huur	1.700	1.700	1.700	100%
< €34000 in koop of part huur	2.280	2.288	2.295	
> €34000 in koop of part huur	5.190	5.212	5.235	
Omvang sociale huur	1.700	1.700	1.700	
B Schuifruimte voor corporaties B = A	357	353	349	21% van sociale huur

Normatieve ontwikkeling wonen met zorg voor ouderen

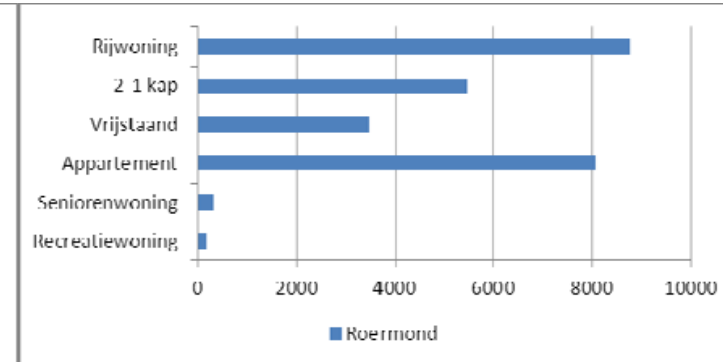
	2013	2023
Wonen met zorg voor <u>ouderen</u> : normatieve vraag rekening houdend met scheiden wonen en zorg ZZP 1, 2, 3 en 50% 4 in periode 2013-2023		
% 75-plussers	8.2%	15.2%
Intramurale zorgplaatsen PG en Somatiek	240	225
Verzorgd wonen met extramurale zorg in complexen	165	295
Extramurale zorg aan huis, verspreide woningen	200	380

# Factsheet gemeente Roermond

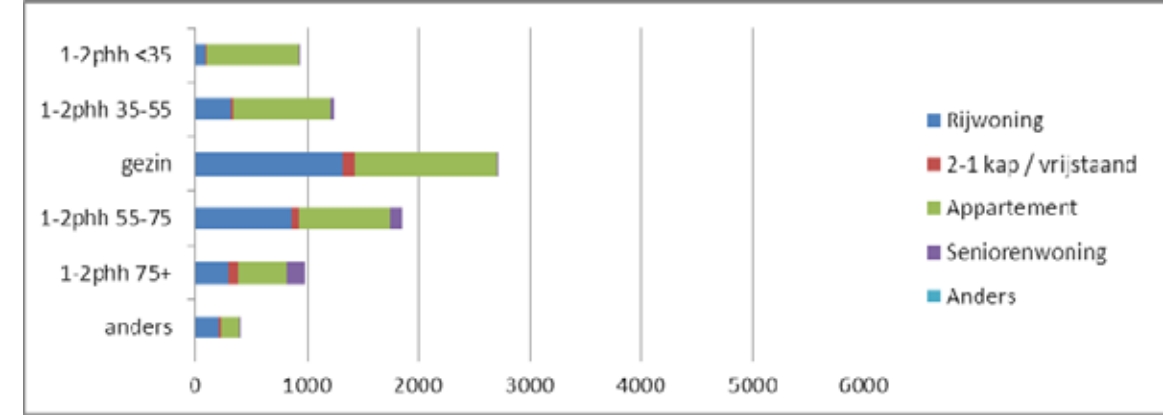
Huishoudensontwikkeling 2013 – 2023



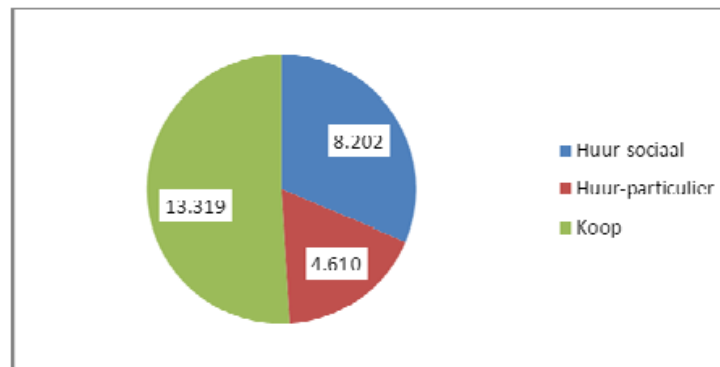
Woningvoorraad naar type 2013



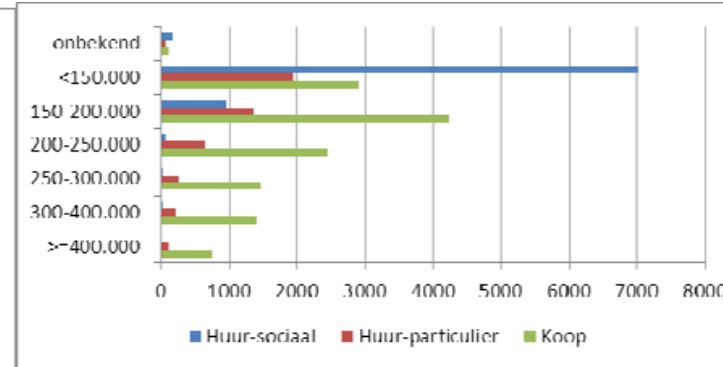
Bewoning sociale huurvoorraad



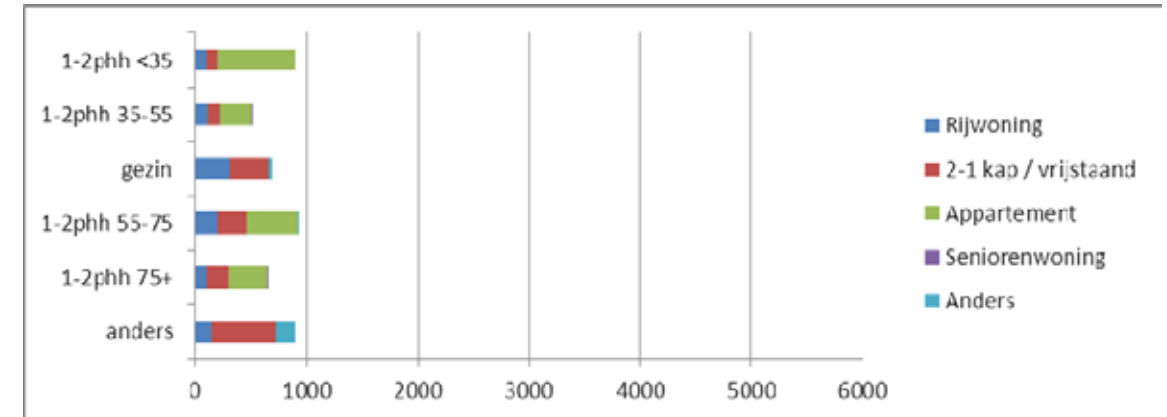
Eigendomsvorm



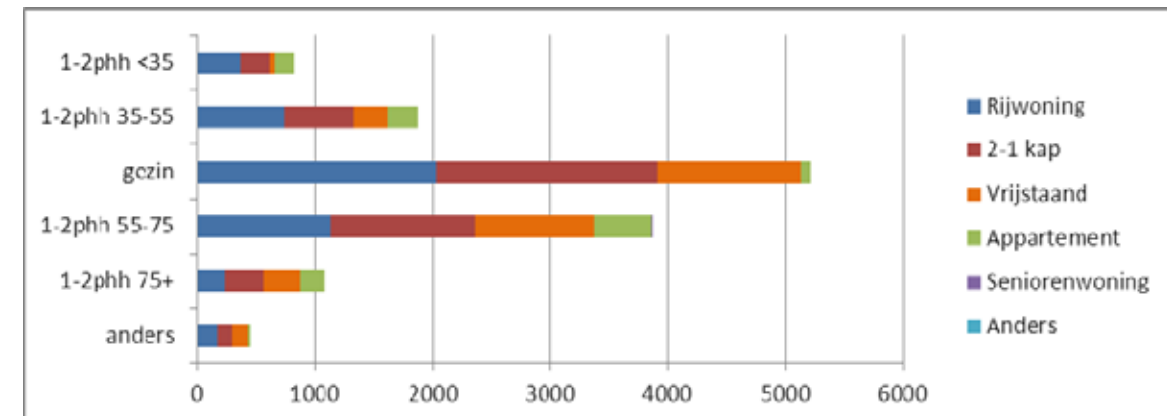
Woningvoorraad naar WOZ-waarde



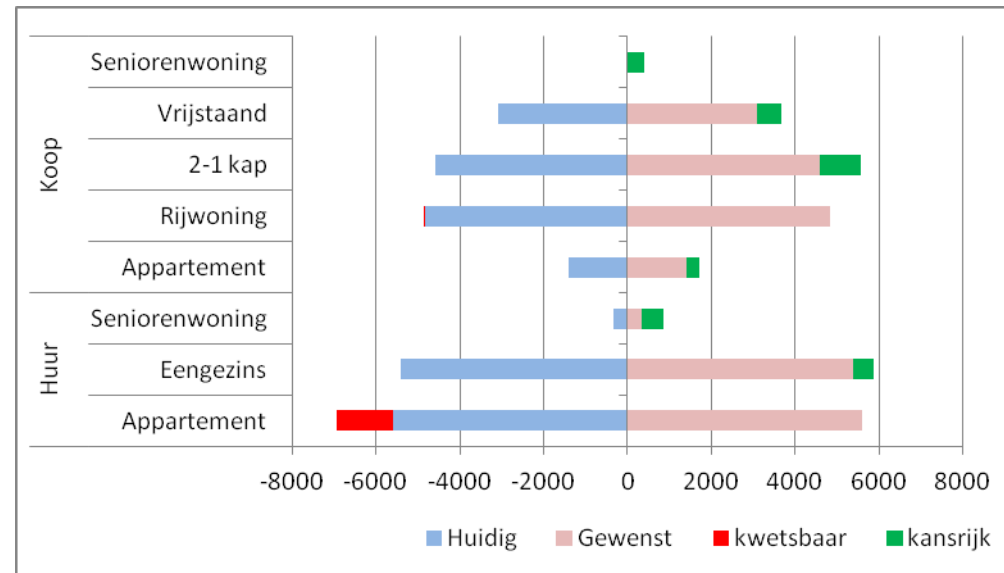
Bewoning particuliere huurvoorraad



Bewoning koopvoorraad



Dynamiek en fricties op de woningmarkt 2013-2023



Indicatie ontwikkeling doelgroep van beleid in relatie tot voorraad sociale huur 2013-2023

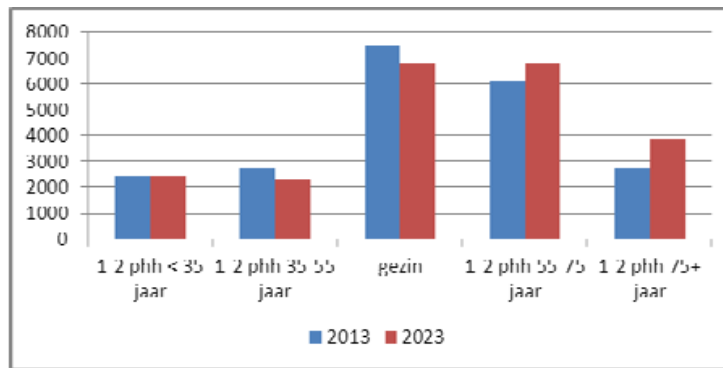
	2013	2018	2023	Aandeel in 2013
Omvang huishoudens < €34000	12.431	12.878	13.325	47%
Omvang huishoudens > €34000	14.174	14.684	15.195	53%
Totaal aantal huishoudens	26.605	27.562	28.520	100%
< €34000 wonend in sociale huur	6.575	6.812	7.048	80%
> €34000 wonend in sociale huur	1.625	1.388	1.152	20%
Totaal woningaanbod sociale huur	8.200	8.200	8.200	100%
< €34000 in koop of part huur	5.856	6.066	6.277	
> €34000 in koop of part huur	12.549	13.296	14.043	
Omvang sociale huur	8.200	8.200	8.200	
Schuifruimte voor corporaties B = A	1.625	1.388	1.152	20% van sociale huur

Normatieve ontwikkeling wonen met zorg voor ouderen

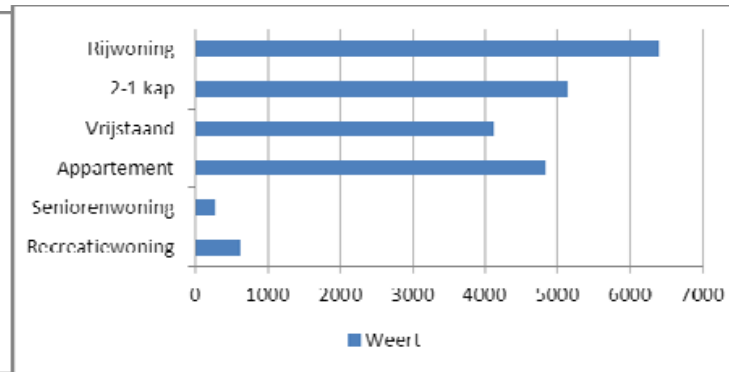
Wonen met zorg voor <u>ouderen</u> : normatieve vraag rekening houdend met scheiden wonen en zorg ZZP 1, 2, 3 en 50% 4 in periode 2013-2023	2013	2023
% 75-plussers	7.6%	13.2%
Intramurale zorgplaatsen PG en Somatiek	610	510
Verzorgd wonen met extramurale zorg in complexen	405	655
Extramurale zorg aan huis, verspreide woningen	490	850

# Factsheet gemeente Weert

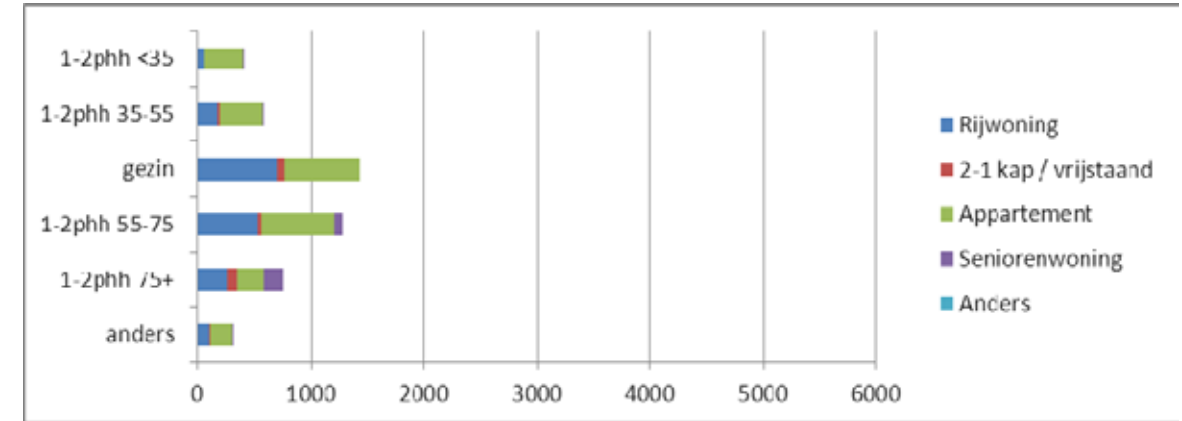
Huishoudensontwikkeling 2013 – 2023



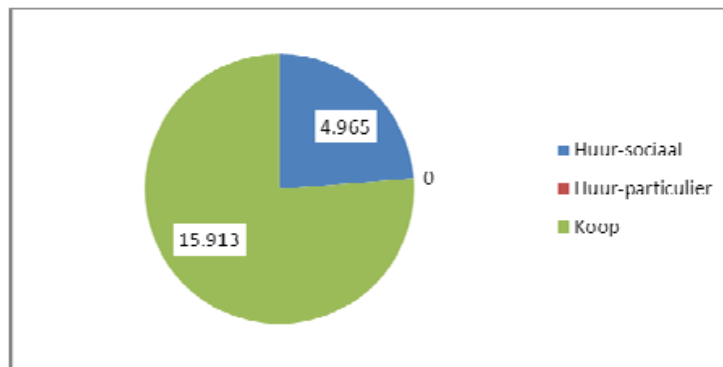
Woningvoorraad naar type 2013



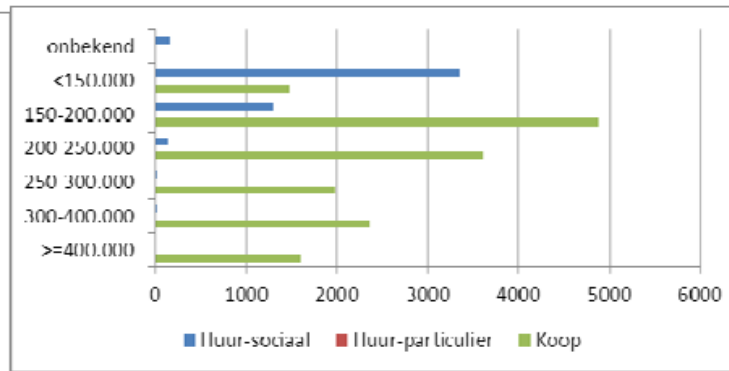
Bewoning sociale huurvoorraad



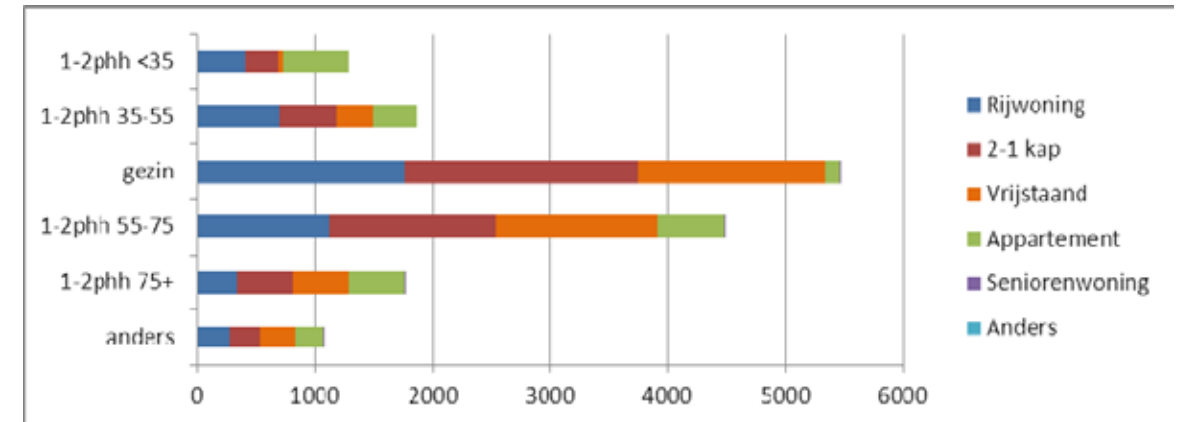
Eigendomsvorm



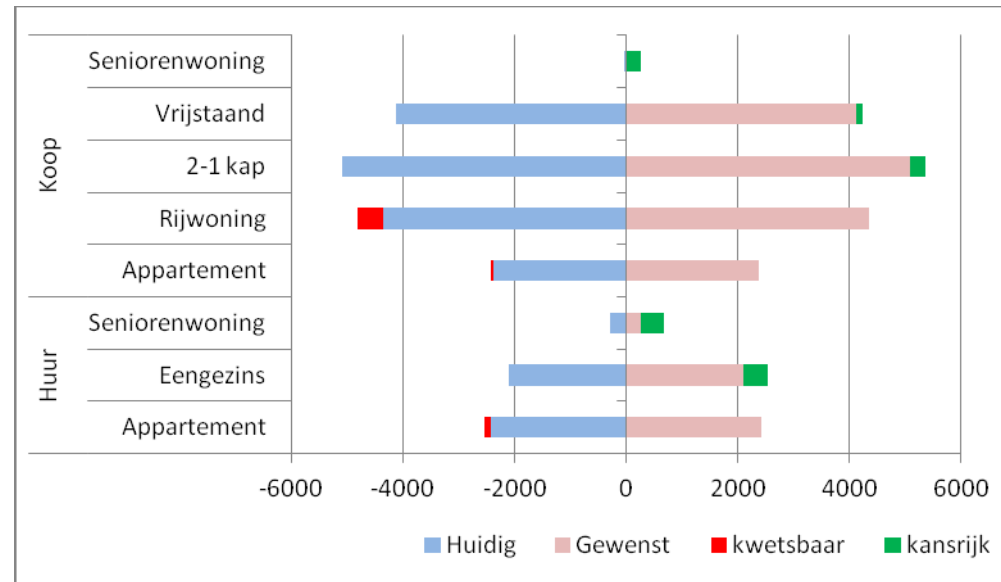
Woningvoorraad naar WOZ-waarde



Bewoning particuliere huur- en koopvoorraad



Dynamiek en fricties op de woningmarkt 2013-2023



Indicatie ontwikkeling doelgroep van beleid in relatie tot voorraad sociale huur 2013-2023

Roermond	2013	2018	2023	Aandeel in 2013
Omvang huishoudens < €34000	8.756	8.924	9.092	41%
Omvang huishoudens > €34000	12.639	12.881	13.123	59%
Totaal aantal huishoudens	21.395	21.805	22.215	100%
< €34000 wonend in sociale huur	3.942	4.018	4.093	79%
> €34000 wonend in sociale huur	1.028	952	877	21%
Totaal woningaanbod sociale huur	4.970	4.970	4.970	100%
< €34000 in koop of part huur	4.814	4.906	4.999	
> €34000 in koop of part huur	11.611	11.929	12.246	
Omvang sociale huur	4.970	4.970	4.970	
Schuifruimte voor corporaties B = A	1.028	952	877	21% van sociale huur

Normatieve ontwikkeling wonen met zorg voor ouderen

Wonen met zorg voor ouderen: normatieve vraag rekening houdend met scheiden wonen en zorg ZZP 1, 2, 3 en 50% 4 in periode 2013-2023	2013	2023
% 75-plussers	8.3%	13.3%
Intramurale zorgplaatsen PG en Somatiek	540	495
Verzorgd wonen met extramurale zorg in complexen	375	635
Extramurale zorg aan huis, verspreide woningen	450	820

## Bijlage 3 - Opbouw huidige woningvoorraad per gemeente, per kern/wijk

Gemeente Echt-Susteren	Roosteren	Dieteren	Echt	Nieuw- stadt	Pey Hingen Schilberg	Sint Joost	Slek	Susteren	Konings- bosch	Maria Hoop	Totaal gemeente	Totaal regio
sociale huur	19%	15%	28%	9%	15%	6%	11%	23%	12%	5%	19%	23%
rijwoning	9%	6%	13%	3%	11%	2%	4%	10%	7%	2%	9%	8%
2-1 kap	5%	6%	2%	1%	2%	3%	5%	3%	4%	4%	3%	3%
vrijstaand												0%
appartement	3%		10%	3%	1%			8%			5%	9%
senioren GGB	2%	4%	1%				2%	2%	2%		1%	2%
senioren app.			1%	1%	1%			1%			1%	1%
koop en part. huur	80%	85%	72%	90%	85%	92%	89%	76%	88%	94%	81%	77%
rijwoning	7%	7%	10%	17%	17%	1%	2%	11%	12%	3%	11%	15%
2-1 kap	34%	35%	29%	43%	28%	28%	34%	35%	28%	26%	31%	28%
vrijstaand	36%	42%	22%	26%	22%	60%	53%	26%	45%	62%	30%	26%
appartement	1%	1%	10%	1%	17%			3%	3%	4%	7%	8%
senioren GGB	1%			2%		3%					1%	0%
senioren app.								1%				0%
onbekend	1%			1%		2%						0%
<b>Totaal</b>	640	340	3.870	1.420	2.110	580	400	3.150	710	530	13.700	101.400
# recreatiewoningen								502	2		504	

Gemeente Leudal	Bugge- num	Horn	Neer	Baexem	Eil	Grat- hem	Haelen	Haler	Hei- bloem	Heyt- huysen	Hunsel	Itter- voort	Kelpen- Oler	Neer- itter	Nun- hem	Roggel	Totaal gemeen- te	Totaal regio
sociale huur	14%	9%	12%	15%	11%	10%	14%	5%	8%	14%	11%	13%	15%	18%	7%	11%	13%	23%
rijwoning	5%	3%	1%	4%	2%	2%	3%			5%	1%	3%	4%	2%		3%	3%	8%
2-1 kap	3%	1%	2%	1%	2%	5%	2%	3%	1%	2%	1%	4%	3%	8%	4%	2%	2%	3%
vrijstaand				1%				1%										0%
appartement	2%	3%	5%	6%	4%	1%	4%		1%	5%		2%	1%	4%		2%	3%	9%
senioren GGB	3%	3%	3%	2%	3%	3%	2%	1%	6%	1%	3%	4%	7%	5%	3%	3%	3%	2%
senioren app.			1%	1%			3%			1%	6%					1%	1%	1%
koop en part. huur	85%	90%	87%	85%	88%	89%	84%	95%	91%	85%	88%	86%	84%	81%	93%	88%	87%	77%
rijwoning	11%	14%	9%	3%	8%	9%	10%		2%	13%	3%	4%	3%	13%	6%	4%	9%	15%
2-1 kap	27%	40%	37%	31%	32%	32%	43%	24%	40%	29%	31%	33%	23%	27%	40%	36%	35%	28%
vrijstaand	44%	33%	38%	46%	46%	45%	30%	71%	48%	31%	54%	50%	57%	37%	46%	41%	38%	26%
appartement	4%	4%	3%	5%	2%	1%	1%		1%	9%	1%			2%	1%	7%	4%	8%
senioren GGB						1%				1%			1%					0%
senioren app.										3%							1%	0%
Onbekend	1%		1%			1%	2%			1%	1%	1%	1%	1%		1%	1%	0%
<b>Totaal</b>	390	1.550	1.360	990	530	680	1.850	160	290	2.790	380	720	420	560	290	1.710	14.665	101.400
# recreatiew.		1	3	9	1	3	14	1	4			1	3		2	229	276	

Gemeente Maasgouw	Linne	Maas- bracht	Beegden	Heel	Ohe en Laak	Stevens- weert	Thorn	Wessem	Totaal gemeente	Totaal regio
<b>sociale huur</b>	<b>15%</b>	<b>22%</b>	<b>12%</b>	<b>9%</b>	<b>10%</b>	<b>10%</b>	<b>17%</b>	<b>16%</b>	<b>15%</b>	<b>23%</b>
rijwoning	4%	6%	6%		2%	1%	3%	6%	4%	8%
2-1 kap	4%	4%	4%	4%	6%	7%	5%	6%	5%	3%
vrijstaand										0%
appartement	3%	6%	1%	1%			3%	4%	3%	9%
senioren GGB	4%	3%		4%	3%	2%	6%		3%	2%
senioren app.		1%								1%
<b>koop en part. huur</b>	<b>85%</b>	<b>78%</b>	<b>87%</b>	<b>90%</b>	<b>89%</b>	<b>90%</b>	<b>82%</b>	<b>83%</b>	<b>85%</b>	<b>77%</b>
rijwoning	7%	11%	9%	3%	2%	22%	23%	11%	11%	15%
2-1 kap	35%	30%	34%	42%	18%	20%	28%	39%	32%	28%
vrijstaand	37%	28%	43%	40%	69%	45%	29%	31%	36%	26%
appartement	4%	6%	1%	4%		3%	2%	1%	4%	8%
senioren GGB		1%		1%				1%	1%	0%
senioren app.	1%	2%							1%	0%
<b>Onbekend</b>			1%	1%	1%			2%		0%
<b>Totaal</b>	<b>1.650</b>	<b>3.090</b>	<b>760</b>	<b>1.590</b>	<b>350</b>	<b>700</b>	<b>1.070</b>	<b>910</b>	<b>10.120</b>	<b>101.400</b>
<b># recreatiew.</b>		<b>1</b>		<b>445</b>	<b>8</b>	<b>146</b>	<b>3</b>		<b>603</b>	

Gemeente Nederweert	Bud-schop	Neder-weert	Eind	Leveroy	Ospel	Totaal gemeente	Totaal regio
<b>sociale huur</b>	<b>17%</b>	<b>29%</b>	<b>12%</b>	<b>13%</b>	<b>14%</b>	<b>22%</b>	<b>23%</b>
rijwoning	2%	11%	1%	5%	4%	7%	8%
2-1 kap	9%	4%	7%	3%	4%	5%	3%
vrijstaand							0%
appartement		6%			1%	4%	9%
senioren GGB	6%	5%	4%	5%	4%	5%	2%
senioren app.		2%				1%	1%
<b>koop en part. huur</b>	<b>83%</b>	<b>70%</b>	<b>88%</b>	<b>87%</b>	<b>85%</b>	<b>78%</b>	<b>77%</b>
rijwoning	4%	4%		3%	2%	3%	15%
2-1 kap	28%	34%	33%	22%	28%	31%	28%
vrijstaand	39%	25%	55%	60%	51%	37%	26%
appartement	12%	8%		1%	2%	6%	8%
senioren GGB				1%			0%
senioren app.					2%	1%	0%
<b>Onbekend</b>		1%			1%	1%	0%
<b>Totaal</b>	<b>730</b>	<b>3.470</b>	<b>580</b>	<b>390</b>	<b>1.550</b>	<b>6.720</b>	<b>101.400</b>
<b># recreatiew.</b>		<b>27</b>	<b>4</b>	<b>3</b>		<b>34</b>	

Gemeente Roerdalen	Melick	Herken-bosch	Mont-fort	Poster-holt	Sint Odilien-berg	Vlodrop	Totaal gemeente	Totaal regio
sociale huur	18%	20%	11%	21%	18%	21%	18%	23%
rijwoning	7%	8%	2%	8%	3%	8%	6%	8%
2-1 kap	4%	6%	3%	6%	6%	7%	5%	3%
vrijstaand								0%
appartement	5%	2%	1%	2%	5%	2%	3%	9%
senioren GGB	2%	3%	4%	5%	4%	4%	4%	2%
senioren app.								1%
koop en part. huur	81%	80%	89%	78%	81%	79%	81%	77%
rijwoning	6%	7%	5%	8%	3%	9%	6%	15%
2-1 kap	41%	36%	34%	32%	41%	29%	36%	28%
vrijstaand	32%	33%	49%	35%	34%	36%	36%	26%
appartement	2%	4%	1%	2%	3%	4%	3%	8%
senioren GGB								0%
senioren app.								0%
Onbekend	1%			1%	1%	1%		0%
Totaal	1.590	1.910	1.260	1.770	1.460	1.050	9.040	101.400
# recreatiew.	1	10	2	273		6	292	

Gemeente Roermond	Swalmen	Asenray	Centrum	Donderberg / Roosend.	Donderberg / Hoogvon.	Herten	Maasniel	Oost	Zuid	Totaal gemeente	Totaal regio
sociale huur	24%	9%	19%	49%	35%	12%	32%	58%	36%	31%	23%
rijwoning	10%	4%	1%	14%	31%	5%	12%	18%	19%	12%	8%
2-1 kap	4%	5%		1%		1%	1%	1%	1%	1%	3%
vrijstaand											0%
appartement	5%		18%	35%	4%	5%	18%	38%	16%	16%	9%
senioren GGB	2%						1%	2%		1%	2%
senioren app.	3%										1%
koop en part. huur	74%	89%	80%	51%	65%	87%	68%	42%	63%	69%	77%
rijwoning	14%	7%	15%	23%	40%	17%	22%	21%	36%	22%	15%
2-1 kap	31%	29%	9%	21%	21%	42%	21%	7%	10%	20%	28%
vrijstaand	25%	53%	8%	4%	4%	25%	19%	3%	7%	13%	26%
appartement	4%	1%	48%	2%		3%	6%	12%	9%	14%	8%
senioren GGB											0%
senioren app.											0%
Onbekend	1%	2%	1%			1%			1%	1%	0%
Totaal	3.890	360	5.600	2.150	2.330	2.8706	3.430	3.000	2.590	26.220	101.400
# recreatiew.	8		174							182	



Gemeente Weert	Alt-weer-terhei.	Tungel-roy	Swart-broek	Stramp-roy	Biest	Bos-hoven	Centrum	Fatima	Gras-winkel	Groene-woud	Kazer-nelaan	Keent	Laar-Hus-hoven	Leuken	Molen-akker	Moesel	Totaal gemeente	Totaal regio
sociale huur	8%	11%	10%	22%	22%	18%	25%	35%	29%	34%	0%	41%	4%	16%	6%	30%	23%	23%
rijwoning	7%	10%	9%	9%	7%	9%		19%	10%	17%		9%	4%	10%	3%	12%	9%	8%
2-1 kap	1%	1%	1%	3%	3%		1%	3%				1%		2%	1%		1%	3%
vrijstaand																		0%
appartement				10%	12%	6%	19%	12%	19%	17%		28%		4%	2%	16%	12%	9%
senioren GGB			1%			1%		1%								2%		2%
senioren app.						1%	5%					2%					1%	1%
koop en part. huur	92%	89%	90%	78%	78%	82%	76%	65%	70%	66%	95%	59%	96%	82%	91%	52%	76%	77%
rijwoning	4%	3%	2%	7%	33%	36%	8%	30%	18%	37%	13%	18%	7%	40%	14%	22%	22%	15%
2-1 kap	25%	30%	26%	35%	21%	24%	7%	16%	34%	19%	19%	14%	31%	28%	40%	21%	23%	28%
vrijstaand	63%	56%	57%	34%	11%	20%	8%	5%	14%	3%	63%	10%	53%	14%	31%	8%	20%	26%
appartement			5%	3%	13%	1%	54%	14%	3%	6%		17%	4%	1%	7%	1%	11%	8%
senioren GGB																		0%
senioren app.																	%	0%
Onbekend					1%	1%			1%		5%			2%	3%		1%	0%
Totaal	410	370	320	2.040	1.060	2.690	2.320	950	1.110	1.770	630	2.250	520	1.590	1.200	1.680	20.900	101.400
# recreatiew.				87		540								1			628	

Bron: gemeentelijk WOZ-registraties per 1/1/2013 en de Midden-Limburgse woningcorporaties, bewerking Companen

Nota Bene: niet elke gemeente heeft op eenzelfde wijze haar woningvoorraad in de WOZ-registratie opgenomen. Sommige gemeenten hebben woningen voor senioren juist wel apart gekenmerkt, sommige gemeente juist niet. Dit wil dus niet zeggen dat deze woningen er niet zijn in die gemeenten.