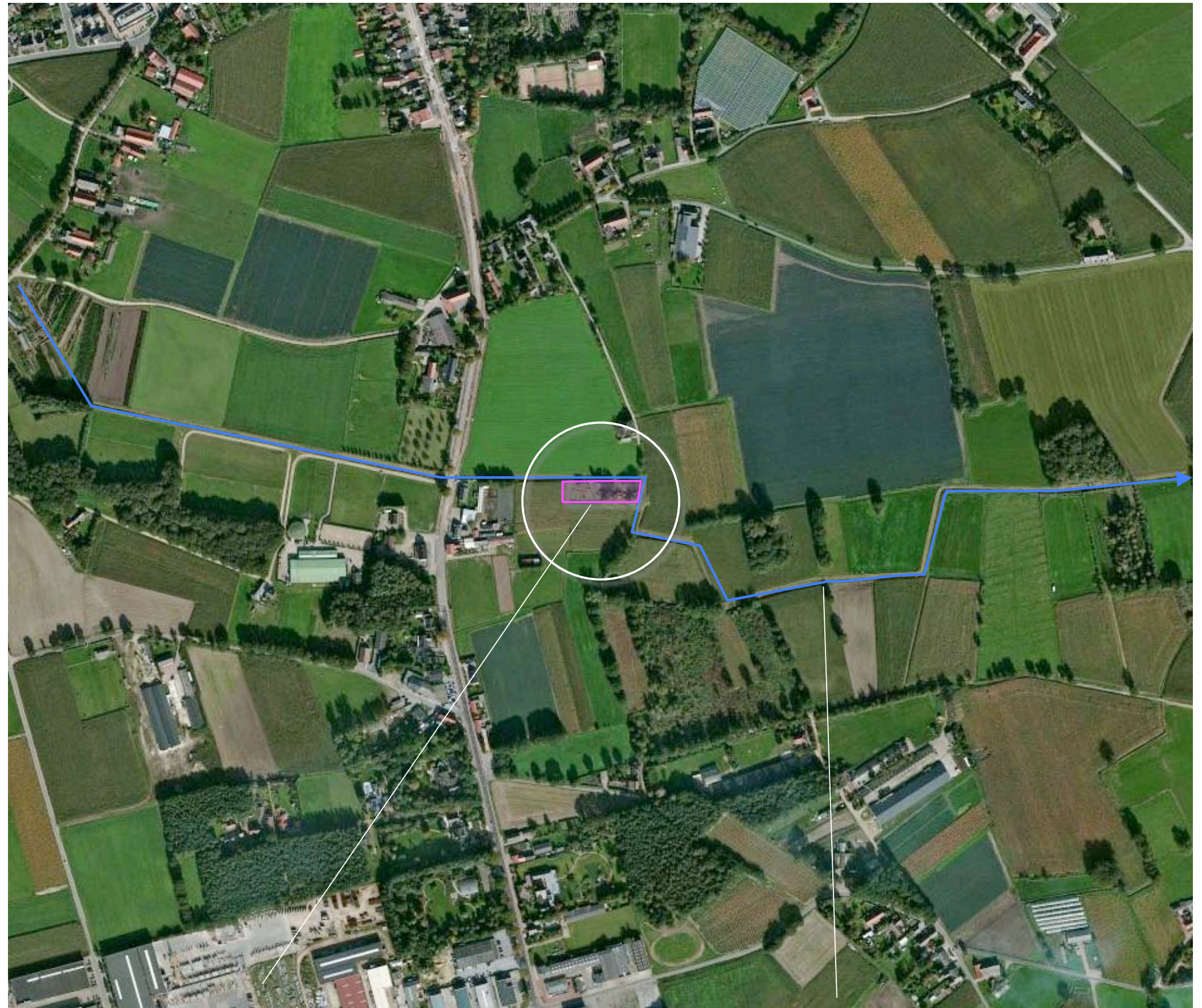


Landschappelijke inpassing 'Houtbroek 3a'
Houtbroek 3a, 6039 RL Stramproy - PNR 6039RL3a-191012

LIGGING

Het plangebied is gesitueerd aan de Vliet, nabij de landsgrens, ten zuidoosten van de kern Stramproy. Zie de markering in de luchtfoto rechts en de uitsnede van de topografische kaart hieronder.



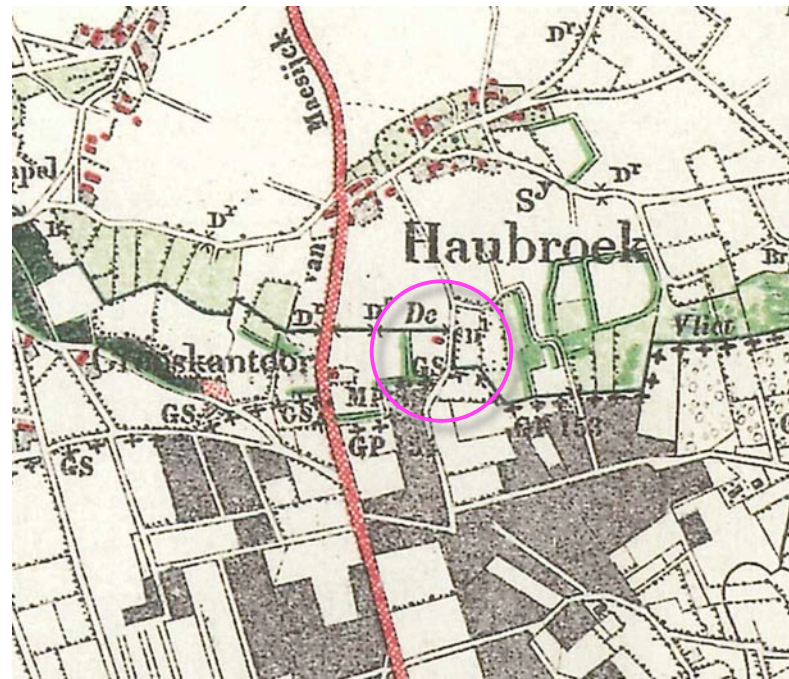
plangebied

de Vliet

Landschappelijke inpassing 'Houtbroek 3a'
Houtbroek 3a, 6039 RL Stramproy - PNR 6039RL3a-191012

HISTORIE

Rond 1900 was de context van het plangebied reeds in gebruik als bouwland. De context is derhalve te kenschetsen als ouder bouwland in een ouder ontginningslandschap. Zie de uitsnede van de topografische kaart uit 1898 hieronder en de montage hiervan in de luchtfoto rechts.



Uitsnede topografische kaart uit 1898



montage van de historische topografische kaart en luchtfoto

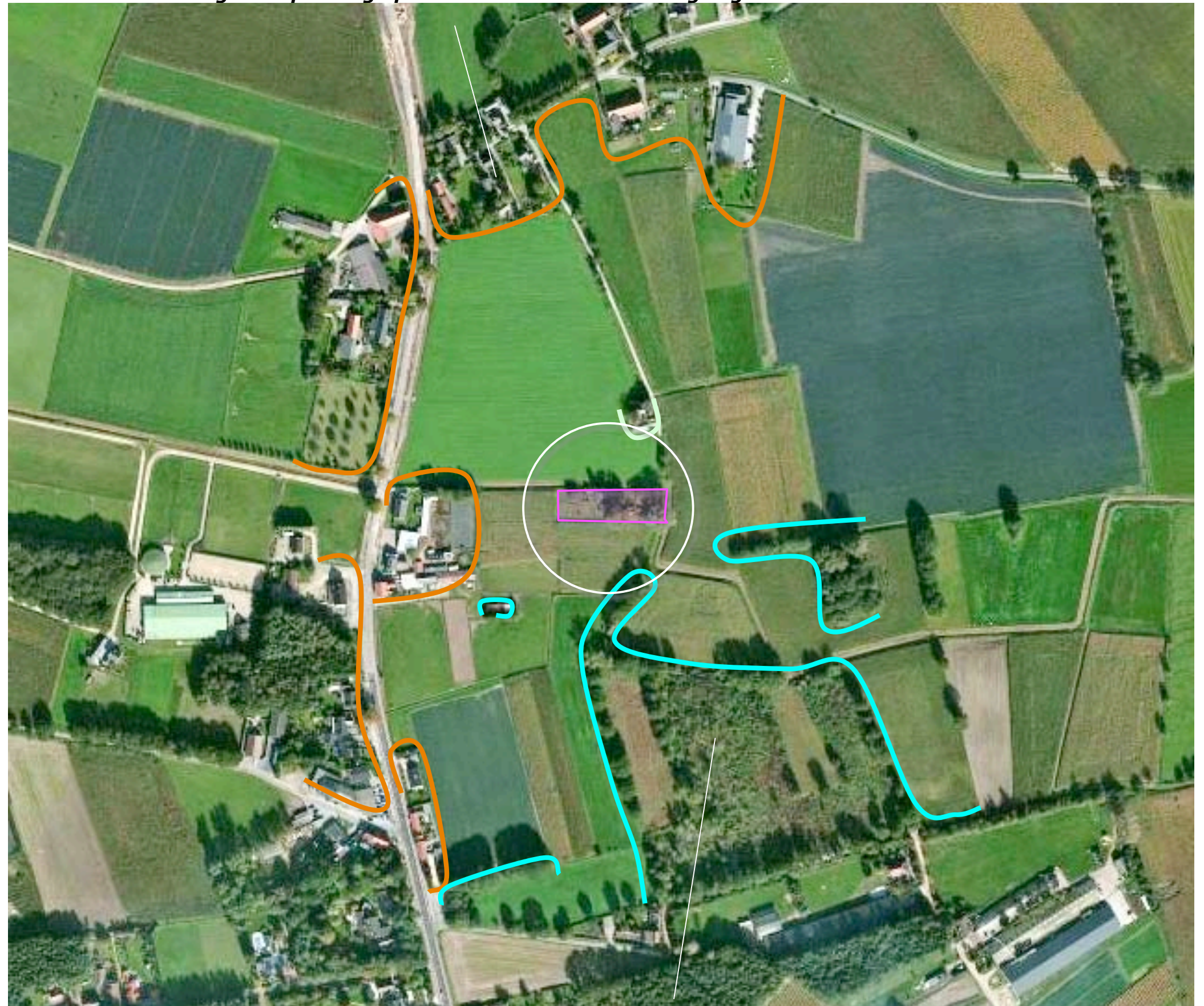
Landschappelijke inpassing 'Houtbroek 3a'
Houtbroek 3a, 6039 RL Stramproy - PNR 6039RL3a-191012

RUIMTELIJK KADER

Het huidige ruimtelijk kader wordt gevormd door;

- de bebouwing en beplanting op de ten noorden en westen gesitueerde buurerven,
- het bos en de opgaande beplanting ten zuiden van het plangebied.

bebouwing en beplanting op de ten noorden en westen gelegen buurerven

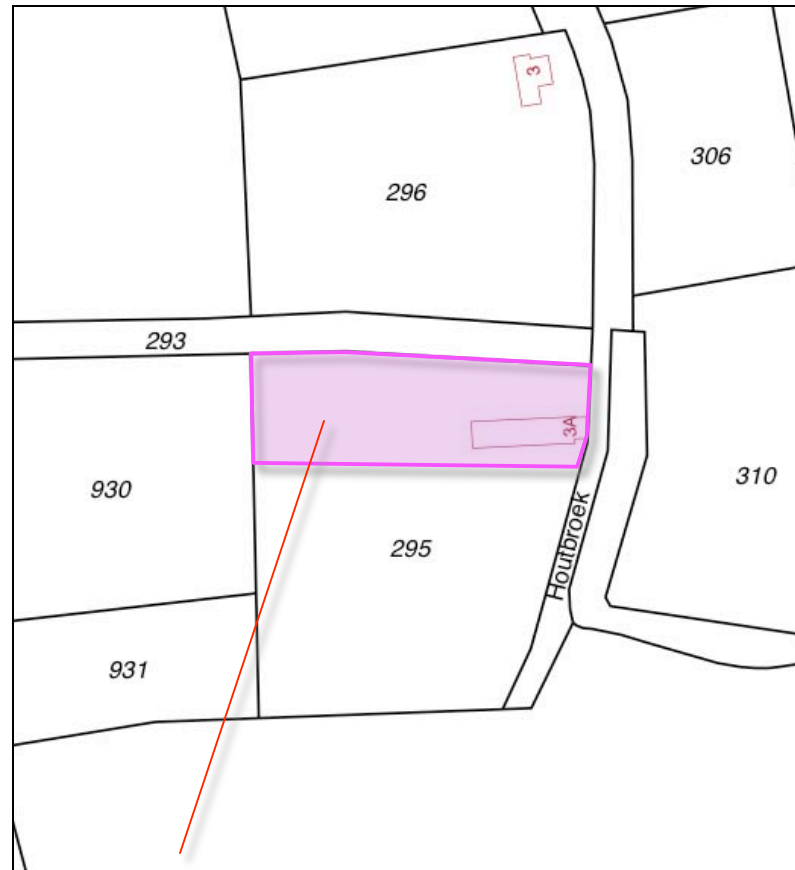


bos en beplanting ten zuiden van het plangebied

Landschappelijke inpassing 'Houtbroek 3a'
Houtbroek 3a, 6039 RL Stramproy - PNR 6039RL3a-191012

PLANGEBIED KADASTRAAL

Het plangebied omvat het noordelijk deel van kadastraal perceel 295, gelegen in de sectie F van de kadastrale gemeente Stramproy. Zie de markering in het kadastraal uittreksel en de luchtfoto rechts.



plangebied kadastraal



ligging in het veld

Landschappelijke inpassing 'Houtbroek 3a'
Houtbroek 3a, 6039 RL Stramproy - PNR 6039RL3a-191012

AANWEZIGE BEBOUWING

In het plangebied bevinden zich;

- een karakteristieke, cultuurhistorisch waardevolle, maar in vervallen toestand verkerende, boerderij,
- een eveneens in vervallen staat verkerend, tegenovergelegen stal annex bakhuis,
- een kleiner stalletje ten noordwesten van de boerderij.

Rapport Eggen

De bebouwing wordt uitvoering gedocumenteerd in het rapport 'Cultuurhistorische analyse Houtbroek bij no. 3', van Coen Eggen. Zie de uit dit rapport overgenomen impressie van de bebouwing in 1940 hieronder.



plangebied in 1940

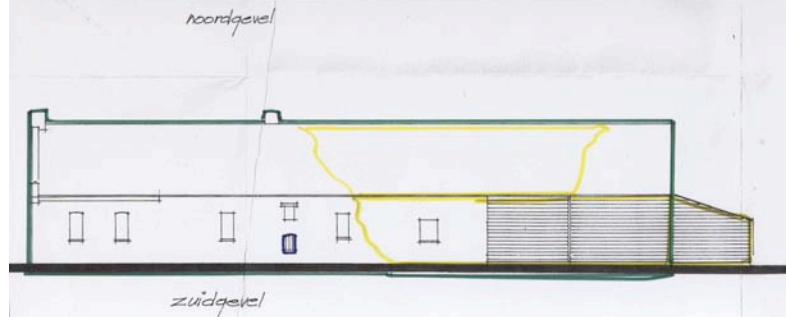
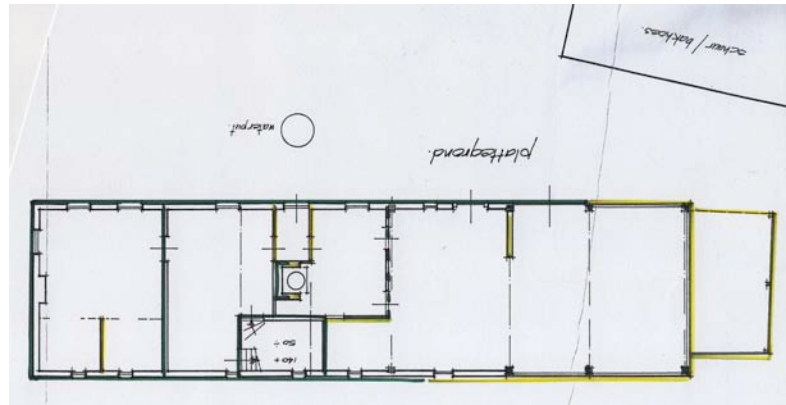


de anno 2012 in vervallen toestand verkerende boerderij

Landschappelijke inpassing 'Houtbroek 3a'
Houtbroek 3a, 6039 RL Stramproy - PNR 6039RL3a-191012

RESTAUREREN

De cultuurhistorisch waardevolle bebouwing (de boerderijwoning en de tegenover de boerderij gelegen stal annex bakhuis) zullen worden gerestaureerd. Zie de uitsnede van de door Herman Hendricks opgestelde plantekening hieronder en de montage hiervan in de luchtfoto rechts.



te herbouwen stal annex bakhuis



de te herbouwen boerderij

Landschappelijke inpassing 'Houtbroek 3a'
Houtbroek 3a, 6039 RL Stramproy - PNR 6039RL3a-191012

BEPLANTING

Het westelijk deel van het plangebied werd oorspronkelijk benut als huisweide. Nabij de woning was (waarschijnlijk) de traditionele moestuin gelegen. Anno 2012 is een groot deel van het gebied overwoekerd door spontane opslag, brandnetels en bramen.

Opgaande beplanting

De aangetroffen opgaande beplanting is als volgt te rangschikken;

- een Wilg, een Eik en een Notenboom aan de noordkant,
- relictten van voormalige gemengde hagen of struwelen,
- spontane opslag bestaande uit struiken en kleinere bomen; met name Hazelaar, Vogelkers en Vlierbes,
- een aantal hoogstamfruitbomen (3 Kersen en een Peer) en een 100-120 jaar oude Buxus in het centrum van het plangebied,
- twee Populieren en een Wilg aan de zuidkant van het plangebied.

Zie de markeringen in de luchtfoto rechts.

Windbreker en bliksemafleider

De twee Populieren aan de zuidkant zijn destijds waarschijnlijk aangeplant als 'windbreker en bliksemafleider'. Traditioneel werden hiervoor Lindes gebruikt, gezien de situatie en ligging zijn de Populieren waarschijnlijk als een "goedkoper" alternatief aangeplant.

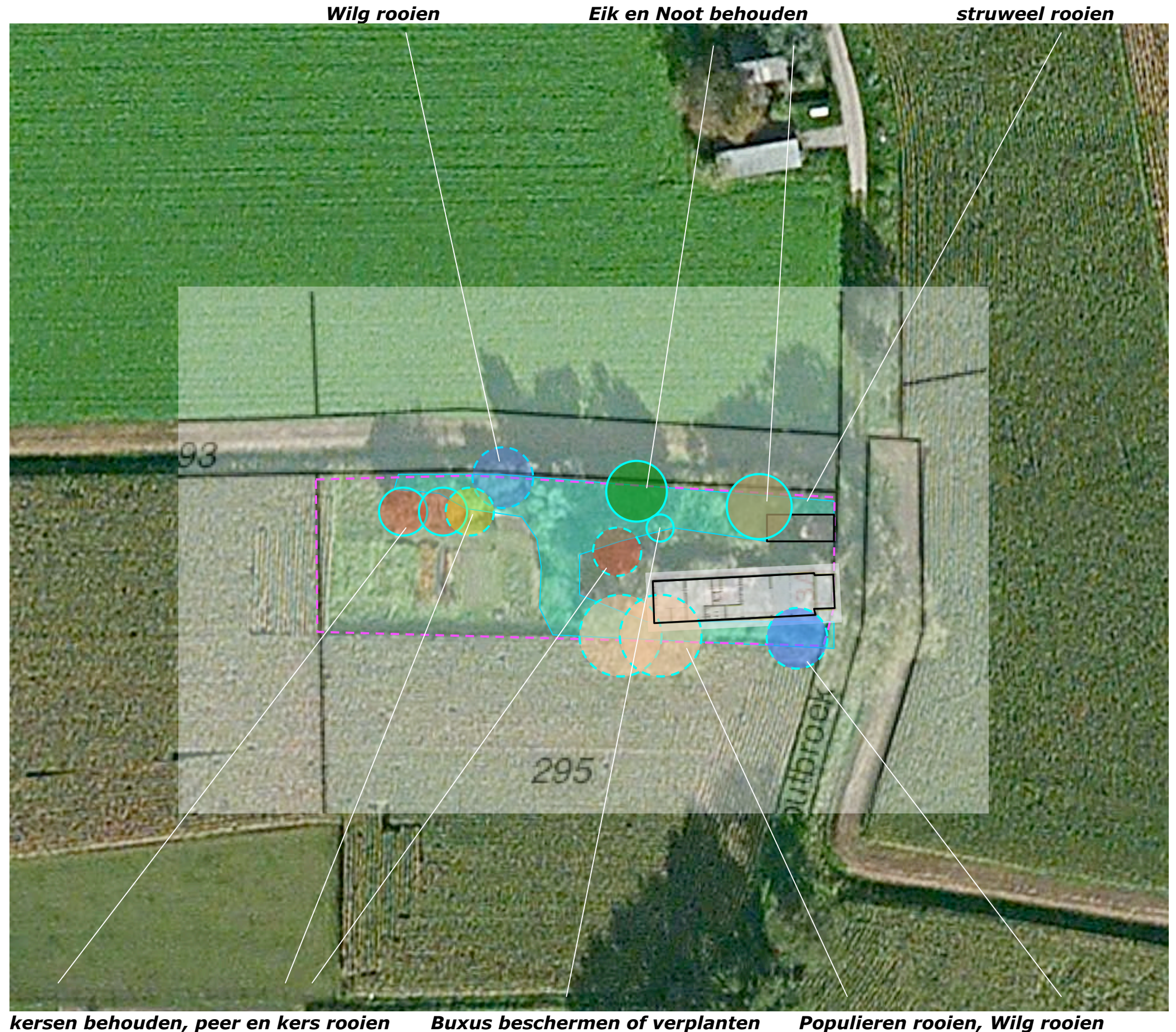


Landschappelijke inpassing 'Houtbroek 3a'
Houtbroek 3a, 6039 RL Stramproy - PNR 6039RL3a-191012

TE BEHOUDEN

De aanwezige beplanting is sterk verwaarloosd. De spontane opslag is niet van bijzondere betekenis of waarde. Met betrekking tot de bomen is het volgende te constateren:

- a) De aangetroffen Wilgen en Populieren zijn helaas kaprijp of te dicht bij de bebouwing gesitueerd; deze bomen hebben reeds schade aan de bebouwing veroorzaakt of kunnen schade gaan veroorzaken en zullen derhalve moeten worden gerooid.
- b) De aangetroffen Eik en Notenboom aan de noordkant verkeren in redelijke conditie en kunnen worden behouden.
- c) Van de aangetroffen hoogstamfruitbomen in het centrum verkeren 2 Kersenbomen in redelijke conditie; deze zijn te behouden, de overige bomen zijn te rooien.
- d) De Buxus in het centrum van het gebied is gezien zijn hoge leeftijd van betekenis. Door zijn positie nabij de gebouwen belemmert hij echter het herbouwproces. Aanbevolen wordt om de Buxus te tijdens de herbouw te beschermen met een houten skelet of de struik (met een forse kluit) te verplaatsen naar een meer geschikte plaats.



Landschappelijke inpassing 'Houtbroek 3a'
Houtbroek 3a, 6039 RL Stramproy - PNR 6039RL3a-191012

3D WAARNEMING

Het plangebied is relatief verscholen gelegen; de bebouwing en beplanting op de ten westen en noordwesten gelegen buurerven, het bos en de opgaande beplanting ten zuiden van het plangebied beperken het zicht op het plangebied. Het plangebied kan worden waargenomen vanaf de openbare weg het Houtbroek ten noorden en noordoosten van het plangebied en de ten westen gelegen Frans Strouxstraat / Weerter Steenweg. De aanwezige bomen verankeren het plangebied op een bij de context aansluitende wijze in het landschap; zie de foto's hieronder en rechts en de markering in de luchtfoto hieronder.



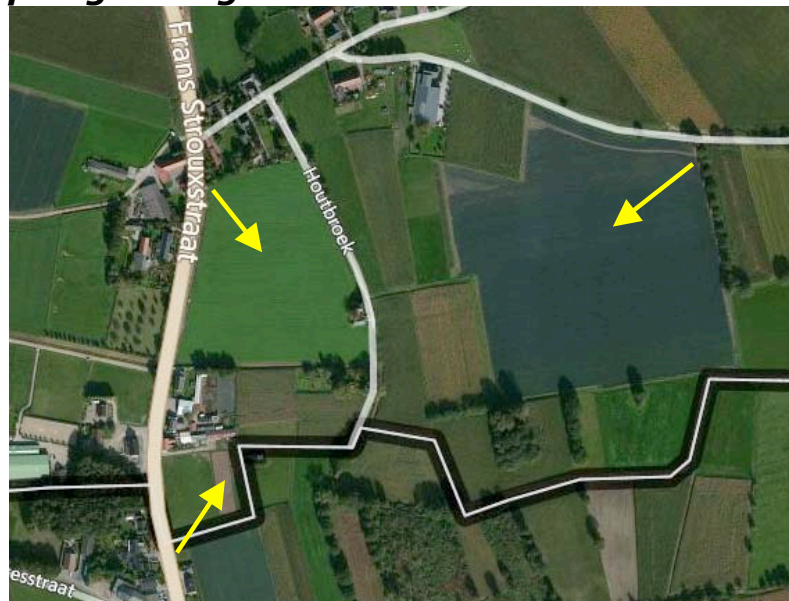
plangebied gezien vanaf de Frans Strouxstr



plangebied gezien vanaf het Houtbroek



plangebied gezien vanaf de Weerter Steenweg



plangebied gezien vanaf de ten noordoosten gelegen weg Houtbroek

Landschappelijke inpassing 'Houtbroek 3a'
Houtbroek 3a, 6039 RL Stramproy - PNR 6039RL3a-191012

INPASSING

De aanwezige bomen verankeren het plangebied momenteel in een bij de landschappelijke context (ouder bouwland) en uitgangssituatie aansluitende wijze.

Nieuwe bomen

Voorgesteld wordt de (gezien hun conditie en positie) te rooien Wilgen, Populieren en Hoogstamfruitbomen te compenseren door een herplant van (duurzamere) bomen aan de zuidkant en in het centrum van het plangebied.

- Daarbij is gekozen voor de aanplant van;
- enkele Lindes (traditionele windbreker en bliksemafleider) ten westen van de westelijke kopgevel,
 - enkele Kersenbomen, een Tamme Kastanje en een Notenboom op de huisweide.

Hagen versterken zonering

De huidige inpassing van het plangebied op maaiveldniveau is gezien de context (ouder bouwland) en de historische situatie te reconstrueren middels de aanplant van gemengde hagen en geschoren hagen: de huisweide en moestuin zullen worden omzoomd door gemengde hagen, de ruimtes nabij de bebouwing, de plaats en de bloementuin zullen worden omzoomd door Beukenhagen.

Infiltratie

Het van daken en verharding vrijkomende hemelwater zal worden opgevangen en infiltreren in het plangebied.

Noot en Kastanje

huisweide en moestuin omzomen met gemengde hagen



Kersen

Lindes

de plaats en de bloementuin omzomen met Beukenhagen

Landschappelijke inpassing 'Houtbroek 3a'
Houtbroek 3a, 6039 RL Stramproy - PNR 6039RL3a-191012

BEPLANTINGSPLAN – 1:500

Het beplantingsplan omvat op grond van het voorafgaande de aanplant van;

- H1 een Beukenhaag,
- H2 Gemengde hagen,
- B1 Een Notenboom en een Tamme Kastanje,
- V1 enkele hoogstamfruitbomen,
- B2 een tweetal Lindes.

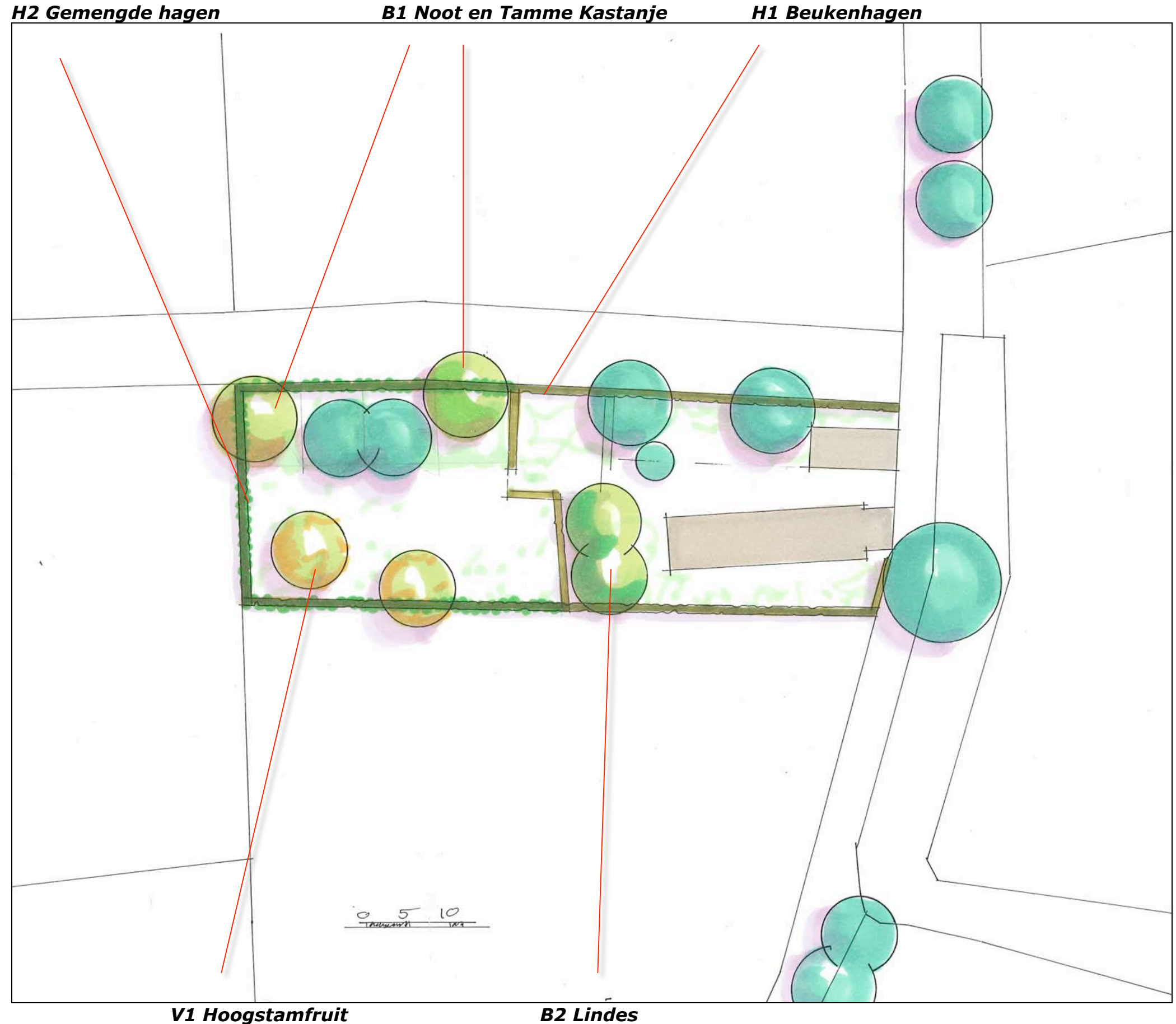
Zie de plantekening rechts en de plantlijst op de volgende pagina.

Inrichting tuin

Daarnaast is vast te leggen dat de tuin op een bij de cultuurhistorische betekenis van de bebouwing aansluitende wijze zal worden vormgegeven en gematerialiseerd. De plannen zullen tzt. worden besproken met de monumenten-welstandscommissie.

Put

Vooruitlopend op de plannen is vast te leggen dat een in het gebied aangetroffen waterput op authentieke wijze zal worden gerestaureerd.



Landschappelijke inpassing 'Houtbroek 3a'
Houtbroek 3a, 6039 RL Stramproy - PNR 6039RL3a-191012

PLANTLIJST

Soorten en aantallen, de omvang bij aanplant en plantverbanden zijn vastgelegd in de plantenlijst rechts.

Code		H1	H2	B1	B2
Omvang bij aanplant		60/80	60/80	16/18	16/18
Plantverband		4 p/m	4 p/m	st	st
Omvang van het element		110	100	2 st	2 st
Acer campestre	veldesdoorn		75		
Acer pseudoplatanus	esdoorn				
Aesculus hippocastanum	paardekastanje				
Alnus glutinosa	zwarte els				
Alnus incana	witte els				
Amelanchier lamarckii	drents krenteboompje				
Betula pendula	ruwe berk				
Betula pubescens	zachte berk				
Carpinus betulus	haagbeuk		100		
Castanea sativa	tamme kastanje			1	
Cornus mas	kornoelje, gele				
Cornus sanguinea	kornoelje, rode				
Corylus avellana	hazelaar		25		
Crateagus monogyna	meidoorn				
Euonymus europaeus	kardinaalsmuts				
Fagus sylvatica	gewone beuk	440	100		
Fraxinus excelsior	es				
Juglans regia	okkernoot			1	
Ligustrum vulgare	liguster		75		
Ilex aquifolium	hulst				
Populus nigra	zwarte populier				
Populus tremula	ratepopulier				
Populus trichocarpa	balsempopulier				
Prunus avium	zoete kers				
Prunus padus	vogelkers				
Prunus spinosa	sleedoorn				
Quercus petraea	wintereik				
Quercus robur	zomereik				
Rhamnus catharticus	wegedoorn				
Rhamnus frangula	vuilboom				
Robinia pseudoacacia	acacia				
Rosa canina	hondsroos				
Rosa rubiginosa	egelantier roos				
Salix alba	schietwilg				
Salix aurita	geoorde wilg				
Salix caprea	boswilg				
Salix cinerea	grauwe wilg				
Salix fragilis	kraakwilg				
Sorbus aucuparia	lijsterbes				
Tilia cordata	winterlinde				
Tilia platyphyllos	zomerlinde				2
Viburnum opulus	gelderse roos		25		
Totaal		440	400	2	2

		V1
		10/12
		st
		2 st
HOOGSTAMAPPELS	Brabantse bellefleur	
	Dubbele bellefleur	
	Lemoenappel	
	Keuleman	
	Schone v. boskoop	
	Sterappel	1
HOOGSTAMPEREN	Beurre Alexandre Lucas	
	Clapp's favourite	
	Conference	
	Gieser wildeman	1
	Nrd holl suikerpeer	
	Zoete brederode	
HOOGSTAMKERSEN	Bigareau Napoleon	
	Early rivers	
	Koningskers	
	Merton premier	
	Puther dikke	
	Sch. spätke knorpkirsch	
HOOGSTAMPRUIMEN	Belle de Louvain	
	Hauszwetsche	
	Mirabelle de nancy	
	Monsieur hatif	
	Opal	
	Reine claude verte	
	Victoria	
Totaal		2