



-  'zandpad'
-  vlonderpartij
-  vijverpartij
-  halfverharding grind
-  natuurlijke oeversrand
-  stapstenen
-  onderhoudspad/snipperpad
-  schraal zand vegetatie
-  waterdoorlatende klinkerverharding
-  beplantingen





Stienestraat



Tuinontwerp fam. Creemers  
Nieuwbouw Stienestraat Weert

**Wijziging inrit/entree**

schaal 1:100  
2 mei 2012



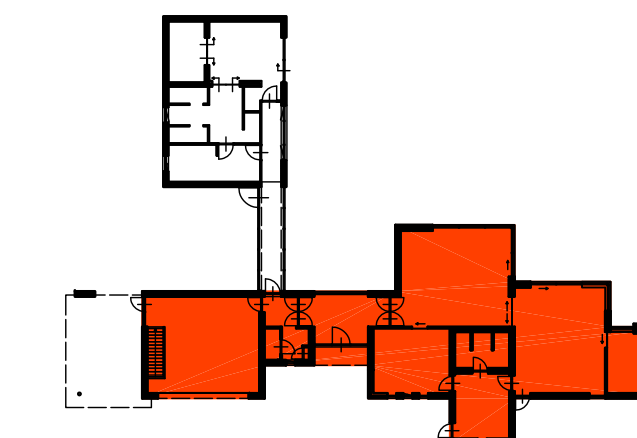
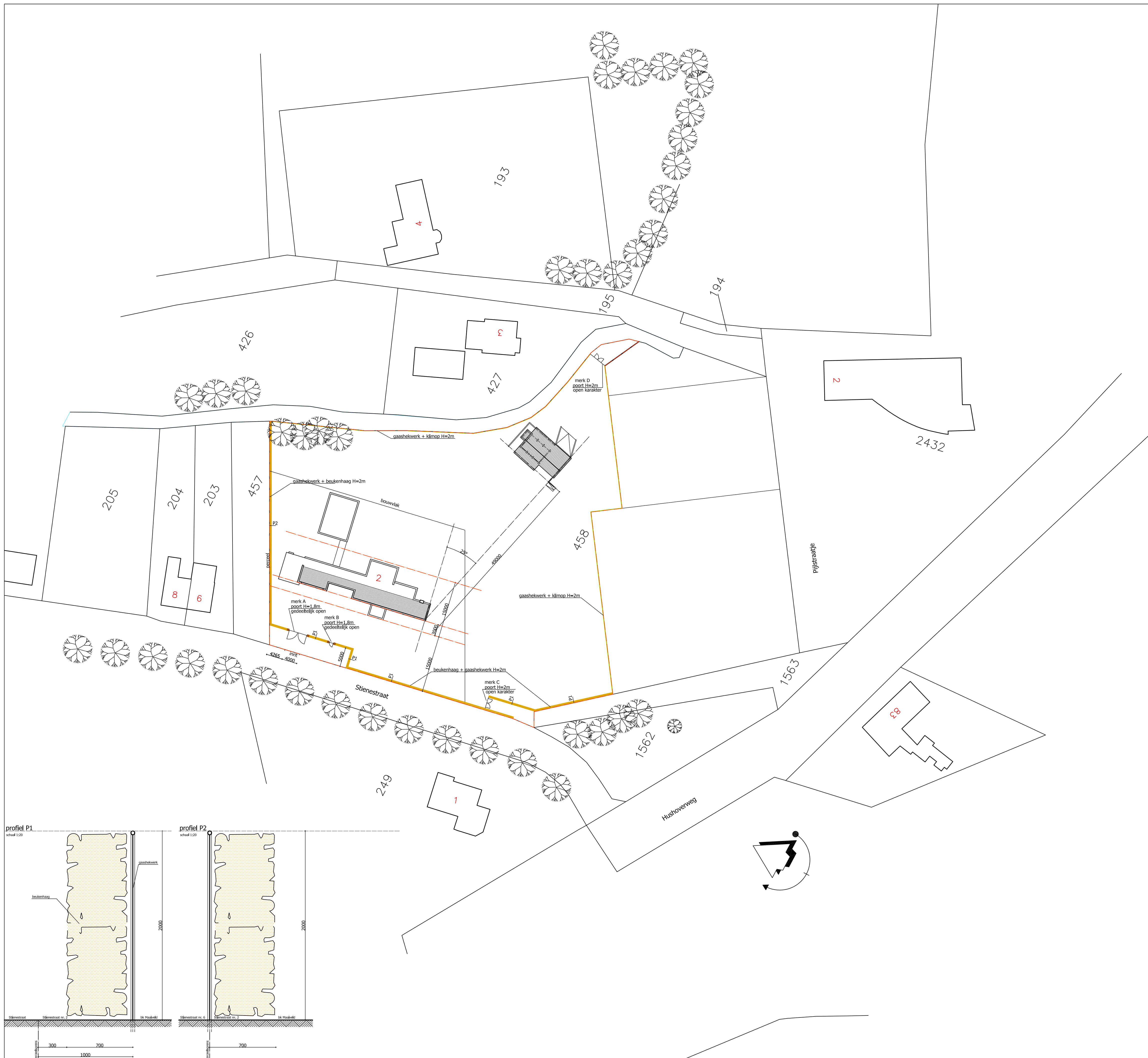


- 'zandpad'
- vlonderpartij
- vijverpartij
- halfverharding grind
- natuurlijke oeversrand
- stapstenen
- onderhoudspad/snipperpad
- schraal zand vegetatie
- waterdoorlatende klinkerverharding
- beplantingen

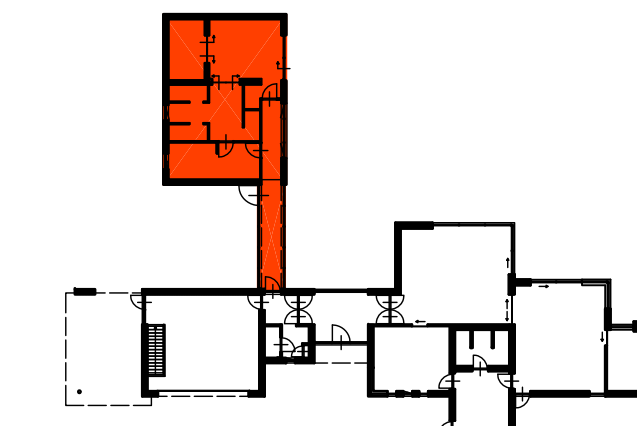
**Ves Reynders** TUINDESIGN & STYLING

Tuinontwerp fam. Creemers  
 Nieuwbouw Stienestraat Weert  
 schaal 1:400  
 2 mei 2012

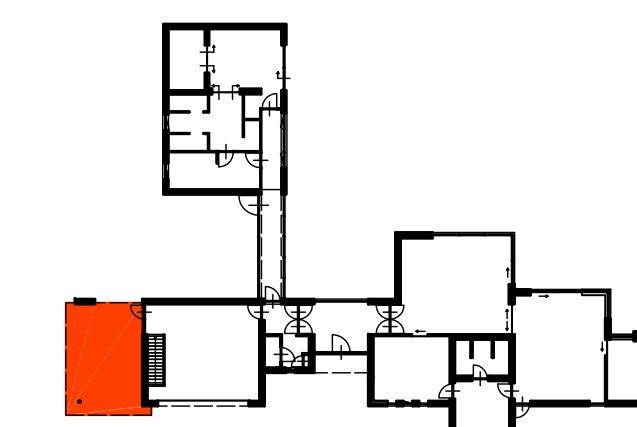




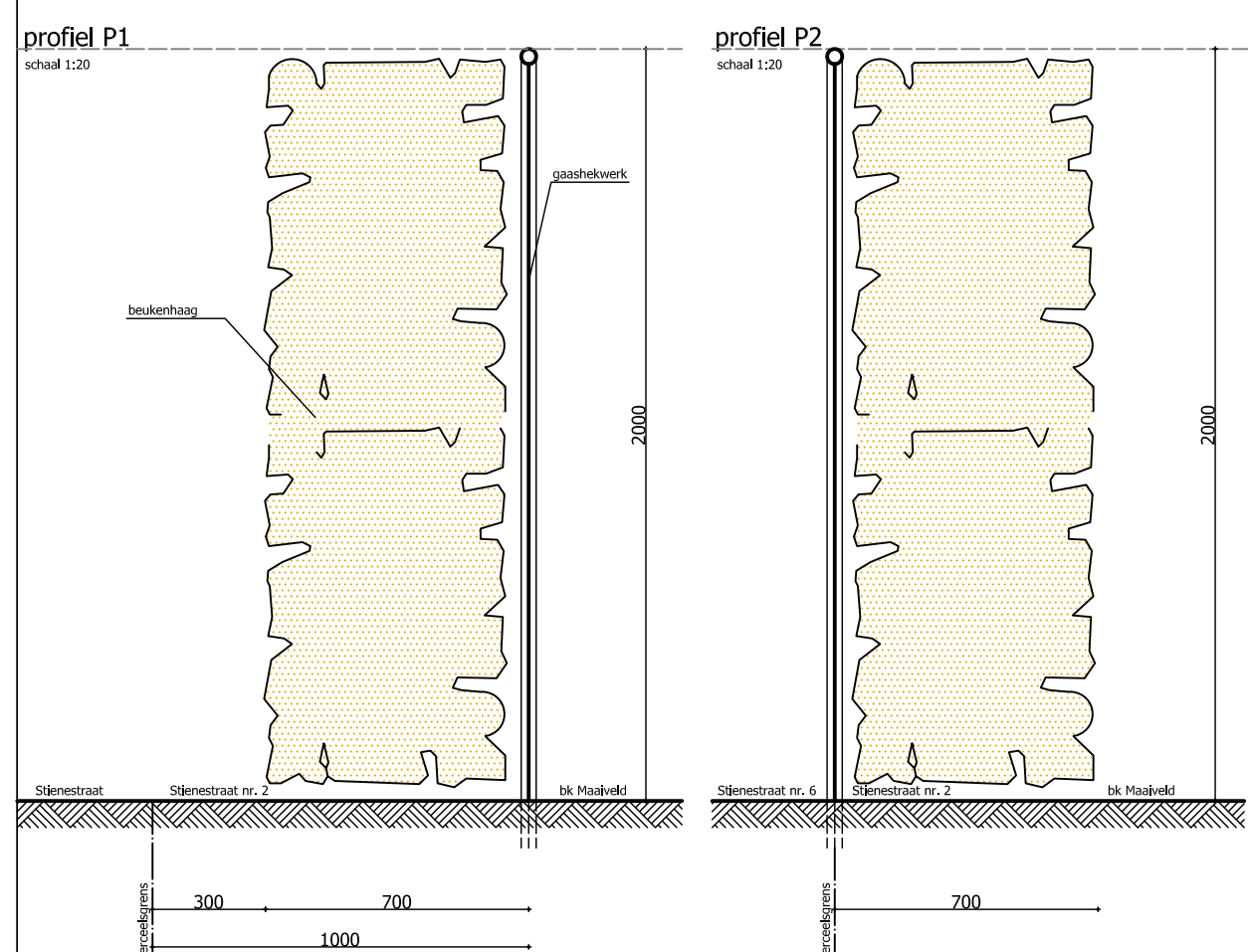
**hoofdgebouw**  
 81% voorgevel in, danwel tot maximaal 3 m achter, voorgevelo lijn  
 54,1% afdekt met kap, helling 20°  
 inhoud 997 m<sup>3</sup>



**bijgebouw**  
 oppervlakte 106 m<sup>2</sup>



**bouwwerk zijde geen gebouw**  
 oppervlakte 38 m<sup>2</sup>



**Alle maten in het werk controleren !**

tek nr	datum	gewijzigd	gewijzigd	onderdeel	principaal :
TO-2.0	29-11-2010	-	-	implantatie: bestaand	Dhr. J. & Mewr. M. Creemers
TO-3.1	01-11-2011	24-11-2011	29-02-2012	implantatie: nieuw	Jan Kuschhofstraat 20
TO-3.2	01-11-2011	24-11-2011	-	gevelbeeld & profiel Stienestraat	6002 CV Weert
TO-3.10	30-12-2011	-	-	tuinontwerp	0495 451 808
TO-4.1	01-11-2011	24-11-2011	-	plattengronden	construct.: v Meijl/Verhaegh
TO-4.2	01-11-2011	24-11-2011	-	gevelaanzichten	sondering: Inpijn-Blokpoel
TO-4.3	01-11-2011	24-11-2011	-	doorsneden	epn: M&A milieuvadieburo
TO-4.4	01-11-2011	24-11-2011	-	dakopzicht	landschap: Ves Reyniers
TO-4.10	01-11-2011	24-11-2011	-	kelder / fundering	interieur: Verberne interieurs
TO-4.11	01-11-2011	24-11-2011	-	begane grond vloer	
TO-4.12	01-11-2011	24-11-2011	-	dakvlak & kap	
TO-4.20	25-01-2012	29-02-2012	-	onderhoudsgebouw	
TO-7.1	01-11-2011	24-11-2011	-	principe detaillering	
TO-8.1	01-03-2012	-	-	ruimtelijke onderbouwing	
TO-8.3	01-11-2011	24-11-2011	-	bijlage bouwbesluit	



Archistudio-HL | ir. Harold Laenen | Onze Lieve Vrouwestraat 40 | T. 0495 550 900 | www.archistudio-hl.com  
 Architect BNA | 6035 AR Ospel | F. 0495 550 901 | mail@archistudio-hl.com

project : Nieuwbouw woonhuis a.d. Stienestraat te Weert  
 onderdeel: Implantatie  
 project nr : P2008-01  
 tek nr : TO-3.1  
 ontwerp : ir. Harold Laenen  
 fase : technisch ontwerp  
 schaal : 1:500  
 formaat : A1  
 datum : 01-11-2011  
 gewijzigd : 29-02-2012

© ir. Harold Laenen 2010 alle rechten voorbehouden - Deze tekening mag zonder schriftelijke toestemming niet worden gereproduceerd