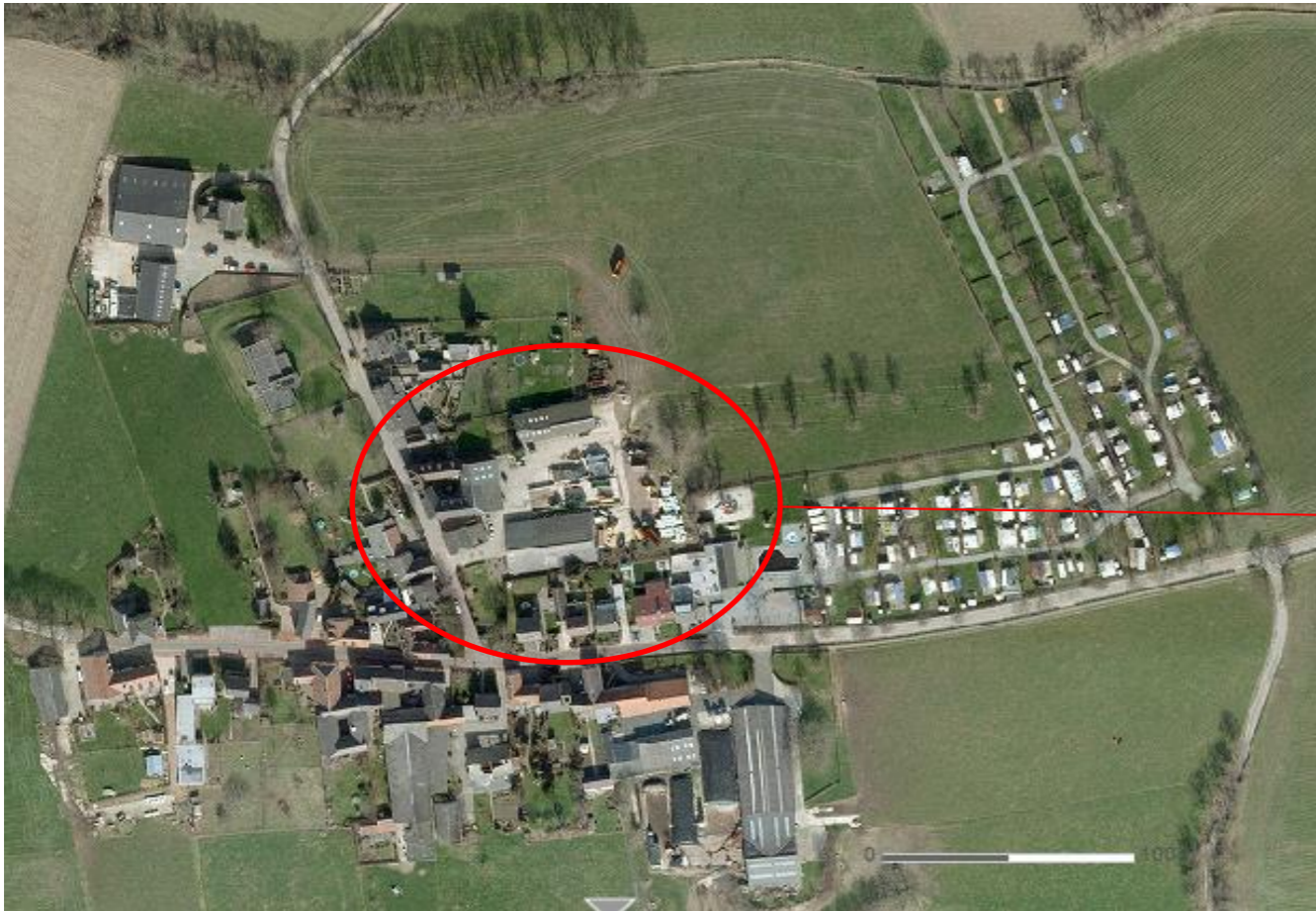


# Landschappelijke inpassing

Colmont 1 Ubachsberg









<b>Initiatieflocatie</b>	
<b>Adres:</b>	<b>Colmont 1 Ubachsberg</b>
<b>Initiatief</b>	Vergroting agrarisch bouwvlak
<b>Projectnummer:</b>	M 10216.07
<b>Datum:</b>	18-11-2013 aanpassing 20-9-2016
<b>Opdrachtgever:</b>	R. Dullens
<b>Uitvoering:</b>	J. Steenbakkers, Aelmans Ruimte, Omgeving & Milieu b.v

## Bouwkavel en bebouwing bestaande situatie



### Legenda:

-  bestaande bouwkavel
-  woning
-  caravanstalling/melkkoeien
-  hooi-/stroberging
-  sleufsilos
-  vleesveestal/stallingsruimte



## Bouwkavel en bebouwing nieuwe situatie



### Legenda:

-  bestaande bouwkavel
-  uitbreiding bouwkavel
-  uitbreiding bouwwerken
-  woning
-  caravanstalling/melkkoeien
-  hooi-/stroberging
-  sleufsilos
-  vleesveestal/stallingsruimte



## Bestaande landschappelijke inpassing



Aan de oost- en zuid zijde is het perceel geheel omzoomd met meidoornhaag. De haag is ca 1.20 hoog. In het grasland bevinden zich hoogstamfruitbomen en enkele solitaire Essen. De openheid van het landschap blijft hierdoor gewaarborgd.

Ten zuiden en oosten van het bedrijf is een camping gesitueerd. Het grasland met hoogstamfruitbomen en Lakervelderkoeien biedt landschapsbeleving voor de campinggasten.

# Landschappelijke inpassing LKM + extra tegenprestatie



## Extra Kwaliteitsverbetering LKM

Versterken hoogstamfruitbomen met extensief weidebeheer door Lakervelderkoeien. Met behoud van openheid

## Extra Kwaliteitsverbetering LKM

Aanleg infiltratiegreppel met flauwe helling waardoor deze beloopbaar blijft voor het vee. Versterken met hoogstamfruitbomen.

## Inpassing LKM

Zicht ontnemen op bestaande en nieuwe stal door aanleg hoge beukenhaag en leilinden.

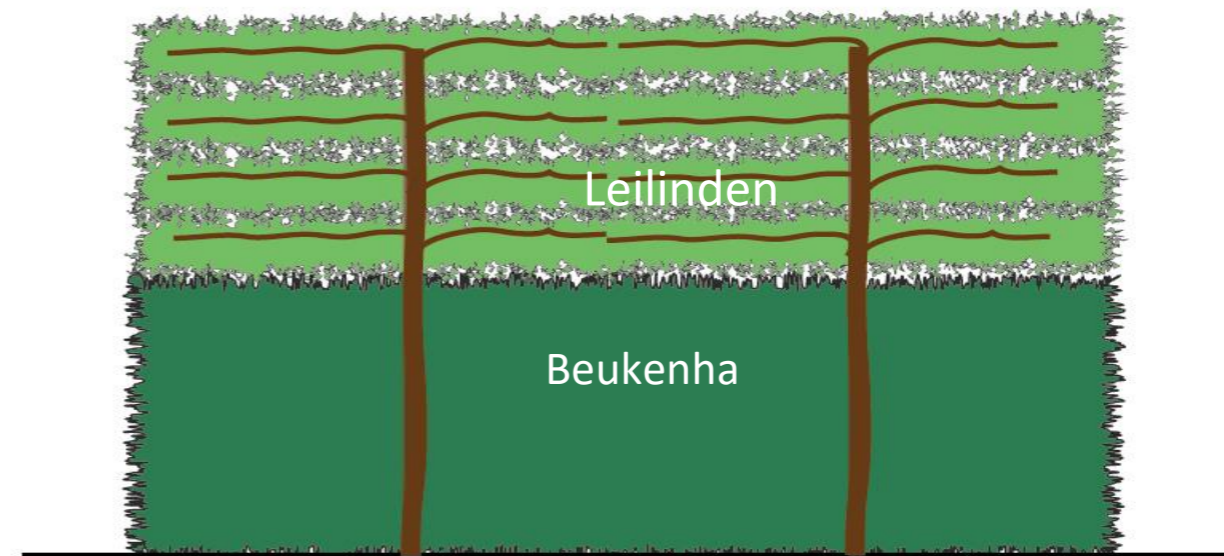


## Detail inpassing



### Inpassing LKM

Zicht ontnemen op bestaande en nieuwe stal door aanleg hoge beukenhaag en leilinden.



## Toelichting landschappelijke inpassing LKM + extra tegenprestatie

### Inpassing en extra tegenprestatie LKM

Met de inpassing is aansluiting gezocht bij reeds aanwezige beplanting op het erf en aanwezige beplanting in de omgeving.

De inpassing zal bestaan uit hagen, leibomen en het versterken van de bestaande hoogstamfruitbomen.

De landschapsbeleving voor campinggasten van naast gelegen camping wordt versterkt.

Om het zicht op de nieuwe werktuigenberging te ontnemen wordt deze ingepast met een hoge beukenhaag en leilinden.

In overleg met de burens zullen deze nabij de erfgrans aangeplant worden

Hemelwater afkomstig van de daken kan geïnfilteerd worden middels een infiltratiegreppel oostzijde van het erf

### Bepantingsplan inpassing LKM

	aantal	maat	
Beukenhaag ( <i>Fagus sylvatica</i> ) voor inpassing werktuigenberging. Totale lengte 75 m1	300	180	Inpassing LKM
Leilinden voor inpassing werktuigenberging. Stamhoogte 180 cm	7	18-20	Inpassing LKM
Beukenhaag ( <i>Fagus sylvatica</i> ) voor inpassing uitbreiding stal en voerplaten. Totale lengte 75 meter	375	80-100	Inpassing LKM

### Bepantingsplan en investeringen extra tegenprestatie kwaliteitsverbetering LKM

	aantal	maat	
Hoogstamfruitbomen	17	16-18	Extra Kwaliteitsverbetering LKM
Infiltratiegreppel ca 200 m2	1		Extra Kwaliteitsverbetering LKM
Afrastering ten behoeve van extensief weidebeheer. Lengte 130 meter	1		Extra Kwaliteitsverbetering LKM
Versterken landschapsbeleving voor campinggasten.	1		Extra Kwaliteitsverbetering LKM