

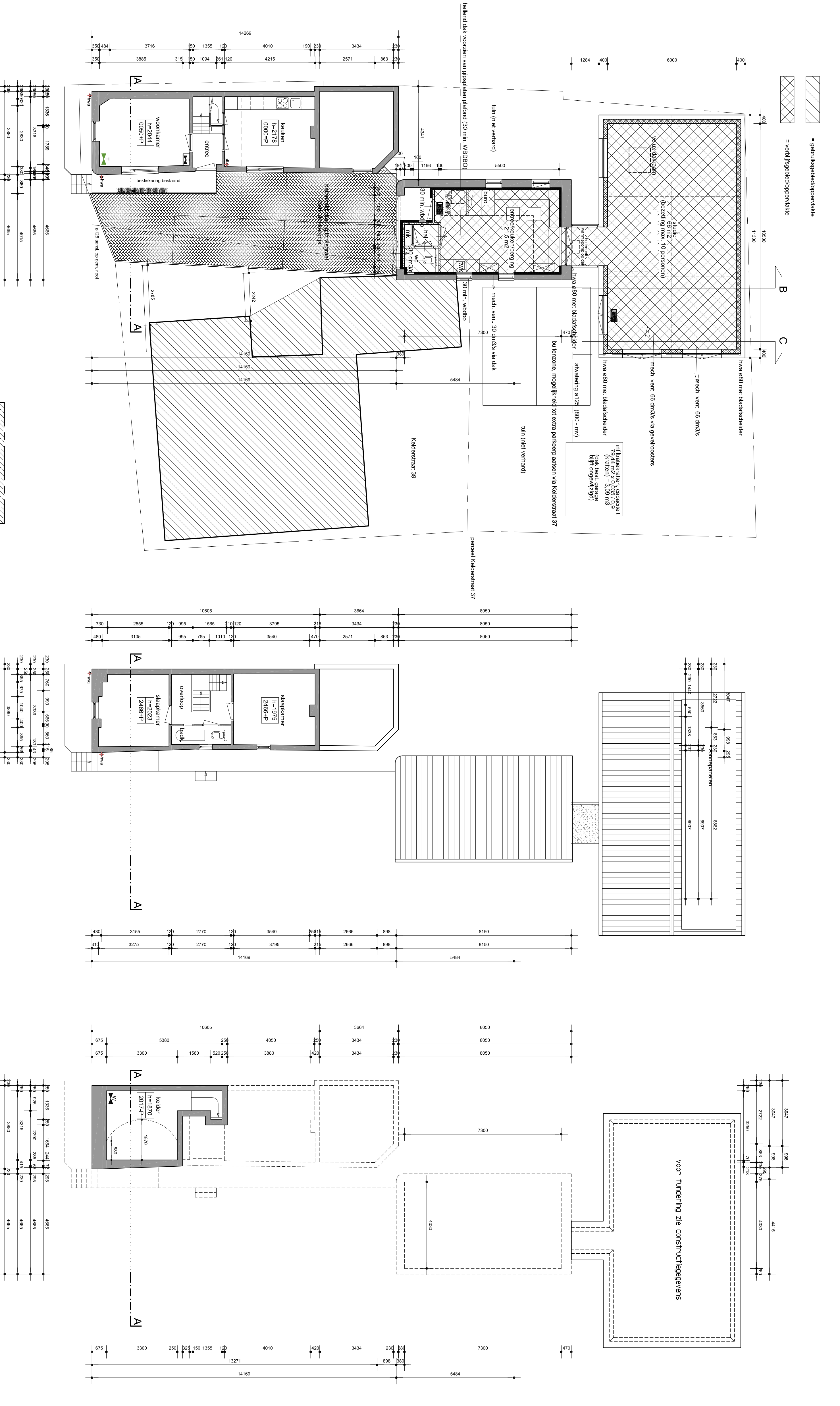
ACHTERGEVEL WOONHUIS NIEUW

RECHTER ZUIGEVEL

DOORSNEDE B

DOORSNEDE C

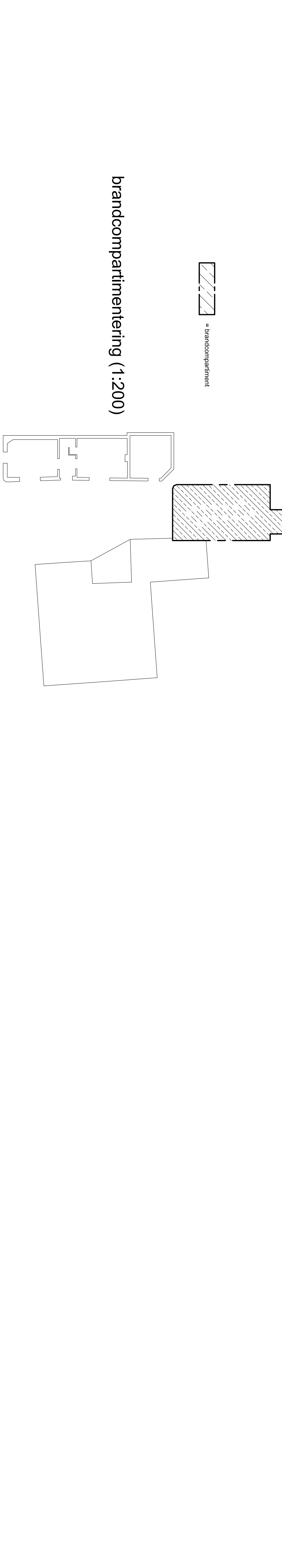
LINKER GEVEL GARAGE



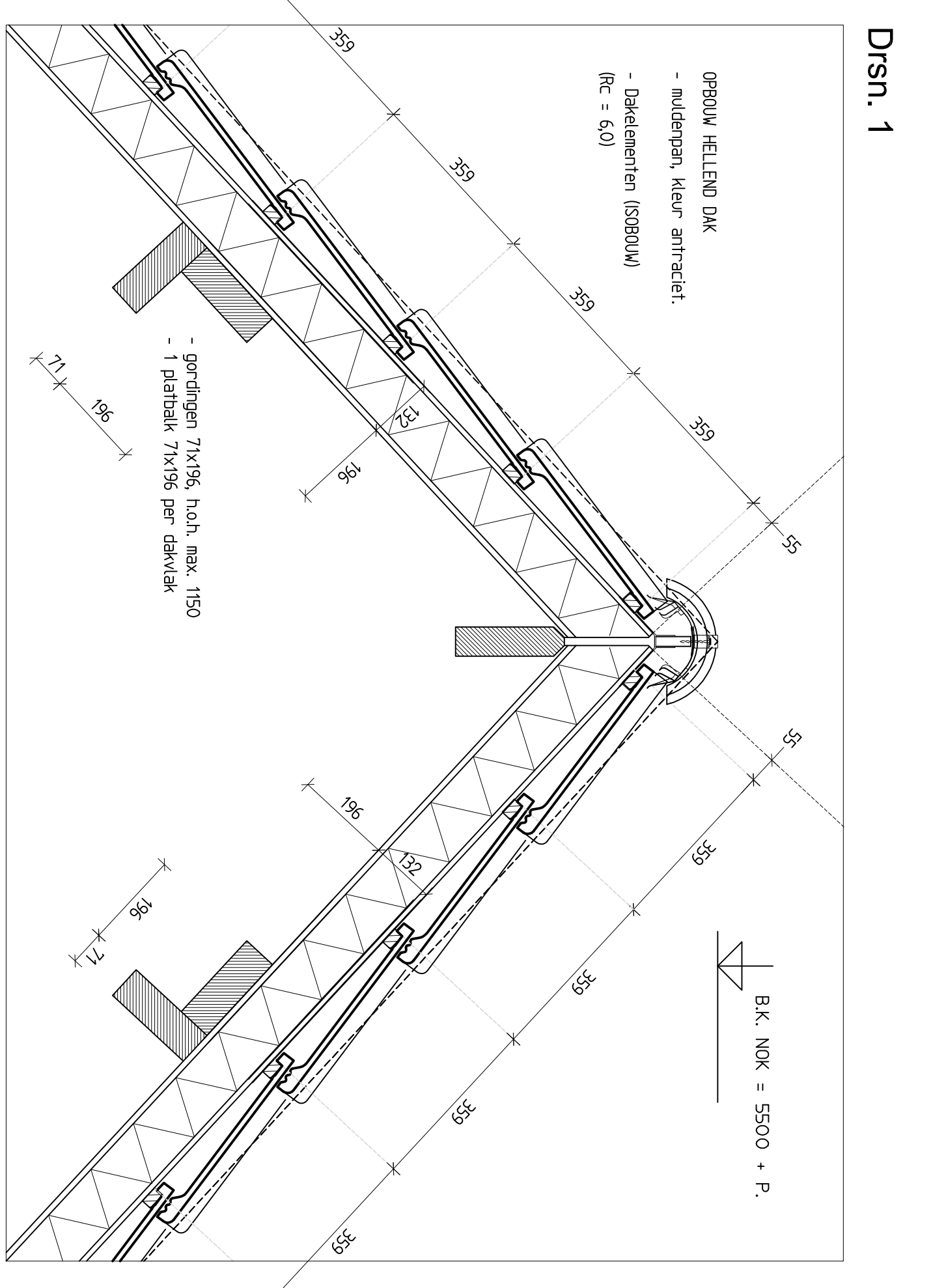
begane grond nieuw

verdieping nieuw

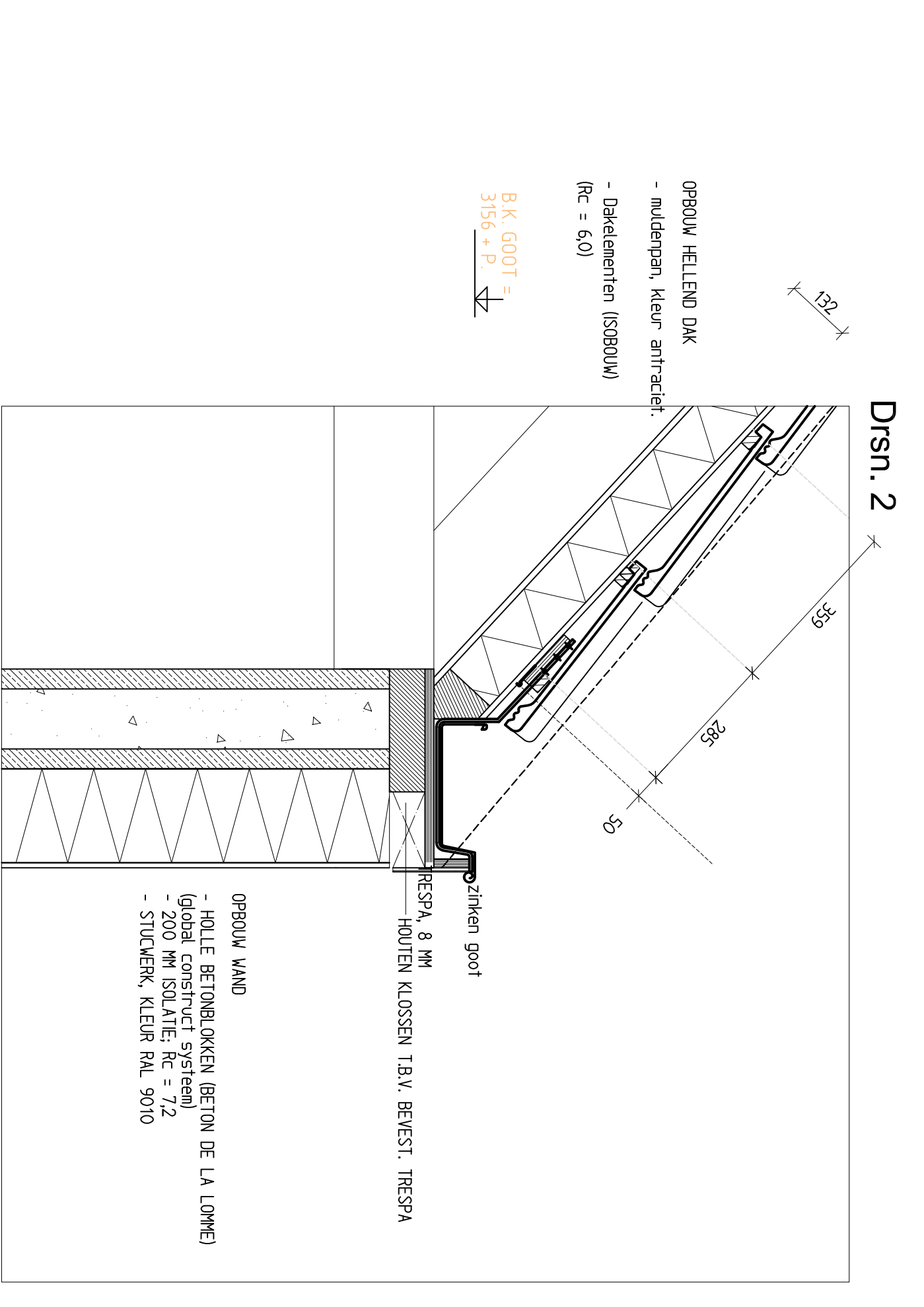
fundering nieuw



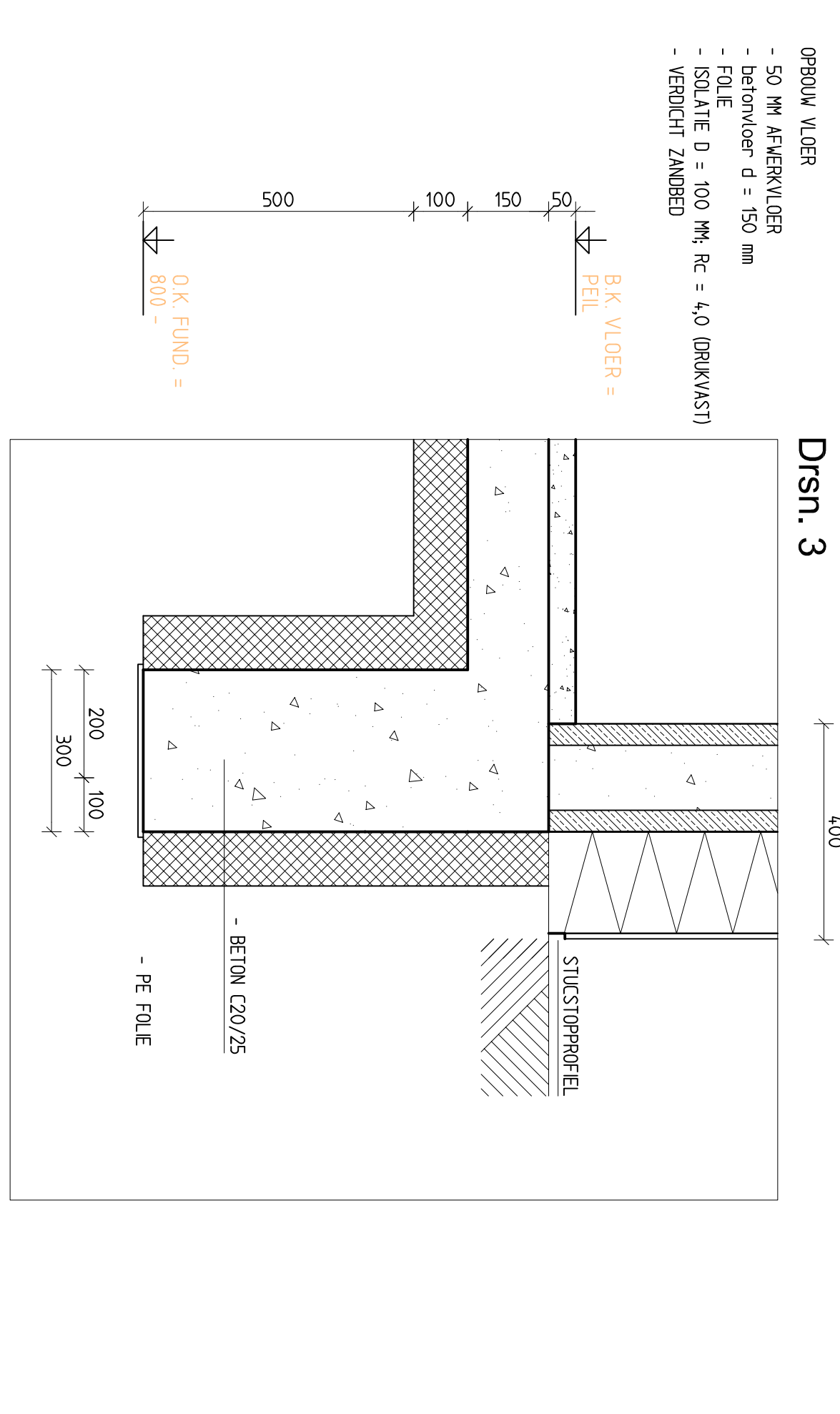
brandcompartimentering (1:200)



Disn. 1



Disn. 2



Disn. 3



SITUATIE : schaal 1:500 ; 'Barnemse Steen', sectie D' nr. 2065, 3127, 3440, 3128 & 3441 gdel.

ALGEMEEN:

| | | | |
|--|----------------------|--|---------------------|
| | architectuur details | | structuur details |
| | landbouw details | | elektrische details |
| | sanitair details | | mechanische details |
| | brandveiligheid | | energie efficiency |
| | toegankelijkheid | | sustainable |
| | andere details | | andere details |

VOORLOPIG

projectnummer: **17040-002** **BENCO SIPS**

opdracht: **Woningbouw 2017 CA-Samen**

opdrachtgever: **Woningbouw 2017 CA-Samen**

ontwerper: **B.K. Vlier**

aanvullende informatie: **Woningbouw 2017 CA-Samen**

datum: **16-11-2017**