

## **Bijlagen regels bestemmingsplan Kerkrade Noord**

Bijlage 1: Staat van bedrijfsactiviteiten

Bijlage 2: Monumentale woongroep Hopel; gevelschema's, kappenkaart e.d.

## Bijlage 1

### Staat van bedrijfsactiviteiten

SBI-code	SBI-code 2008	OMSCHRIJVING	cat.
15	10,11	<b>VERVAARDIGING VAN VOEDINGSMIDDELEN EN DRANKEN</b>	
151	101	Vleeswaren- en vleesconservenfabrieken, p.o. <200 m <sup>2</sup>	B
1552	1052	Consumptie-ijsfabrieken, p.o. < 200 m <sup>2</sup>	B
1581	1071	Broodfabrieken, brood- en banketbakkerijen, chargeovens, v.c. < 7.500 kg meel/week	B
1584	10821	Cacao- en chocoladefabrieken – vervaardigen van chocoladewerken met p.o. < 200 m <sup>2</sup>	B
1584	10821	Suikerwerkfabrieken zonder suiker branden, p.o. < 200 m <sup>2</sup>	B
1584	10821	Vervaardiging van wijn, cider e.d.	B
17	13	<b>VERVAARDIGING VAN TEXTIEL</b>	
174,175	139	Vervaardiging van textielwaren	B
176,177	139,143	Vervaardiging van gebreide en gehaakte stoffen en artikelen	B
18	14	<b>VERVAARDIGING VAN KLEDING; BEREIDEN EN VERVEN VAN BONT</b>	
181	141	Vervaardiging kleding van leer	B
182	141	Vervaardiging van kleding en –toebehoren (excl. van leer)	C
20	16	<b>HOUTINDUSTRIE EN VERVAARDIGING VAN ARTIKELEN VAN HOUT, RIET, KURK E.D.</b>	
203, 204,205	162	Timmerwerkfabrieken, vervaardiging overige artikelen van hout, p.o. <200 m <sup>2</sup>	B
205	162902	Kurkwaren-, riet- en vlechtwerkfabrieken	B
22	58	<b>UITGEVERIJEN, DRUKKERIJEN EN REPRODUCTIE VAN OPGENOMEN MEDIA</b>	
2222.6	18129	Kleine drukkerijen en kopieerinrichtingen	B
2223	1814	Grafische afwerking	A
2223	1814	Binderijen	B
2224	1813	Grafische reproductie en zetten	B
2225	1814	Overige grafische activiteiten	B
223	182	Reproductiebedrijven opgenomen media	A
24	20	<b>VERVAARDIGING VAN CHEMISCHE PRODUCTEN</b>	
2442	2120	Farmaceutische productenfabrieken: verbandmiddelenfabriek	C
26	23	<b>VERVAARDIGING VAN GLAS, AARDEWERK, CEMENT-, KALK- EN GIPSPRODUCTEN</b>	
2615	231	Glasbewerkingsbedrijven	B
262, 263	232, 234	Aardewerkfabrieken: -vermogen elektrische ovens totaal < 40 kW	B
267	237	Natuursteenbewerkingsbedrijven: - zonder breken, zeven en drogen: p.o. <= 2.000 m <sup>2</sup>	B
2681	2391	Slijp- en polijstmiddelen fabrieken	B
28	25	<b>VERVAARDIGING EN REPARATIE VAN PRODUCTEN VAN METAAL (EXCL. MACH./TRANSPORTMIDD.)</b>	
281	251, 331	- gesloten gebouw, p.o. < 200 m <sup>2</sup>	B
284	255, 331	Smederijen, lasinrichtingen, bankwerkerijen e.d., p.o. < 200 m <sup>2</sup>	B
2852	2562, 3311	Overige metaalbewerkende industrie, inpandig, p.o. < 200 m <sup>2</sup>	B

287	259, 331	Overige metaalwarenfabrieken n.e.g.; in pandig, p.o. < 200 m <sup>2</sup>	B
30	26,28,33	<b>VERVAARDIGING VAN KANTOORMACHINES EN COMPUTERS</b>	
30	26,28,33	Kantoor machines- en computerfabrieken incl. reparatie	B
33	26,32,33	<b>VERVAARDIGING VAN MEDISCHE EN OPTISCHE APPARATEN EN INSTRUMENTEN</b>	
33	26,32,33	Fabrieken voor medische en optische apparaten en instrumenten e.d. incl. reparatie	B
36	31	<b>VERVAARDIGING VAN MEUBELS EN OVERIGE GOEDEREN N.E.G.</b>	
361	9524	Meubelstofeerderijen b.o. < 200 m <sup>2</sup>	A
362	321	Fabricage van munten, sieraden e.d.	B
363	322	Muziekinstrumentenfabrieken	B
3663.1	32991	Sociale werkvoorziening	B
45	41,42,43	<b>BOUWNIJVERHEID</b>	
45	41,42,43	Aannemersbedrijven met werkplaats: b.o. < 1.000 m <sup>2</sup>	B
50	45,47	<b>HANDEL/REPARATIE VAN AUTO'S EN MOTORFIETSEN; BENZINESERVICESTATIONS</b>	
501,502,504	451,452,454	Handel in auto's en motorfietsen, reparatie- en servicebedrijven	B
5020.4	45204	Autobekleiderijen	A
5020.5	45205	Autowasserijen	B
503,504	453	Handel in auto- en motorfietsonderdelen en -accessoires	B
51	46	<b>GROOTHANDEL EN HANDELSBEMIDDELING</b>	
5134	4634	Grth in dranken	C
5135	4635	Grth in tabaksproducten	C
5136	4636	Grth in suiker, chocolade en suikerwerk	C
5137	4637	Grth in koffie, thee, cacao en specerijen	C
514	464, 46733	Grth in overige consumentenartikelen	C
5154	4674, 5154	Grth in ijzer- en metaalwaren en verwarmingsapparatuur	C
5156	4676	Grth in overige intermediaire goederen	C
518	466	Grth in machines en apparaten, exclusief machines voor de bouwnijverheid	C
519	466, 469	Overige grth (bedrijfsmeubels, emballage, vakbenodigdheden e.d.)	C
55	55	<b>LOGIES-, MAALTIJDEN- EN DRANKENVERSTREKKING</b>	
5552	562	Cateringbedrijven	B
60	49	<b>VERVOER OVER LAND</b>	
6022	493	Taxibedrijven	B
64	53	<b>POST EN TELECOMMUNICATIE</b>	
641	531, 532	Post- en koeriersdiensten	C
642	61	Telecommunicatiebedrijven	A
642	61	Zendinstallaties; FM en TV	B
71	77	<b>VERHUUR VAN TRANSPORTMIDDELEN, MACHINES EN ANDERE ROERENDE GOEDEREN</b>	
711	7711	personenautoverhuurbedrijven	B
712	7712,7739	Verhuurbedrijven voor transportmiddelen (excl. personenauto's)	C
713	773	Verhuurbedrijven voor machines en werktuigen	C
714	772	Verhuurbedrijven voor roerende goederen n.e.g.	C
72	62	<b>COMPUTERSERVICE- EN INFORMATIETECHNOLOGIE</b>	
72	62	Computerservice- en informatietechnologie- bureau's e.d.	A
72	58, 63	Datacentra	B
74	63,69t/m71,73,74,77,78,80t/m82	<b>OVERIGE ZAKELIJKE DIENSTVERLENING</b>	
7481.3	74203	Foto- en filmontwikkelcentrales	C

7484.4	82992	Veilingen voor huisraad, kunst e.d.	A
93	96	<b>OVERIGE DIENSTVERLENING</b>	
9301.3	96013	Wasverzendinrichtingen	B
9301.3	96013	Wasserettes, wassalons	A
9302	9602	Kappersbedrijven en schoonheidsinstituten	A
9303	9603	Begrafenisondernemingen: uitvaartcentra	A
9304	9313,9604	Fitnesscentra, badhuizen en sauna-baden	B
9305	9609	Persoonlijke dienstverlening n.e.g.	A

*Afkortingen:*

v.c.	verwerkingscapaciteit
<	kleiner dan
p.o.	productieoppervlak
b.o.	bedrijfsoppervlak
e.d.	en dergelijke
n.e.g.	niet elders genoemd
excl.	exclusief
incl.	inclusief

## Bijlage 2

Monumentale woongroep Hopel; gevelschema's, kappenkaart e.d.

# GEMEENTE KERKRADE

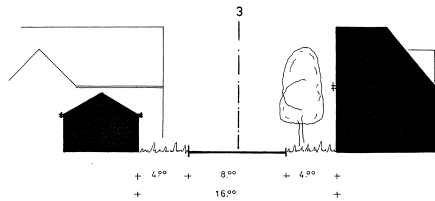
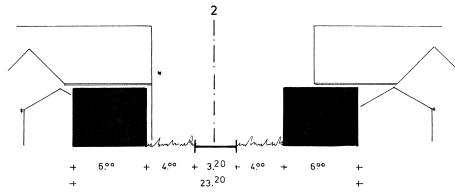
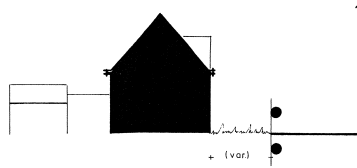


Bestemmingsplan

Kerkrade Noord  
„MONUMENTALE WONINGGROEP  
HOPEL“  
dwarsprofielen

afdeling

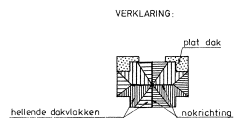
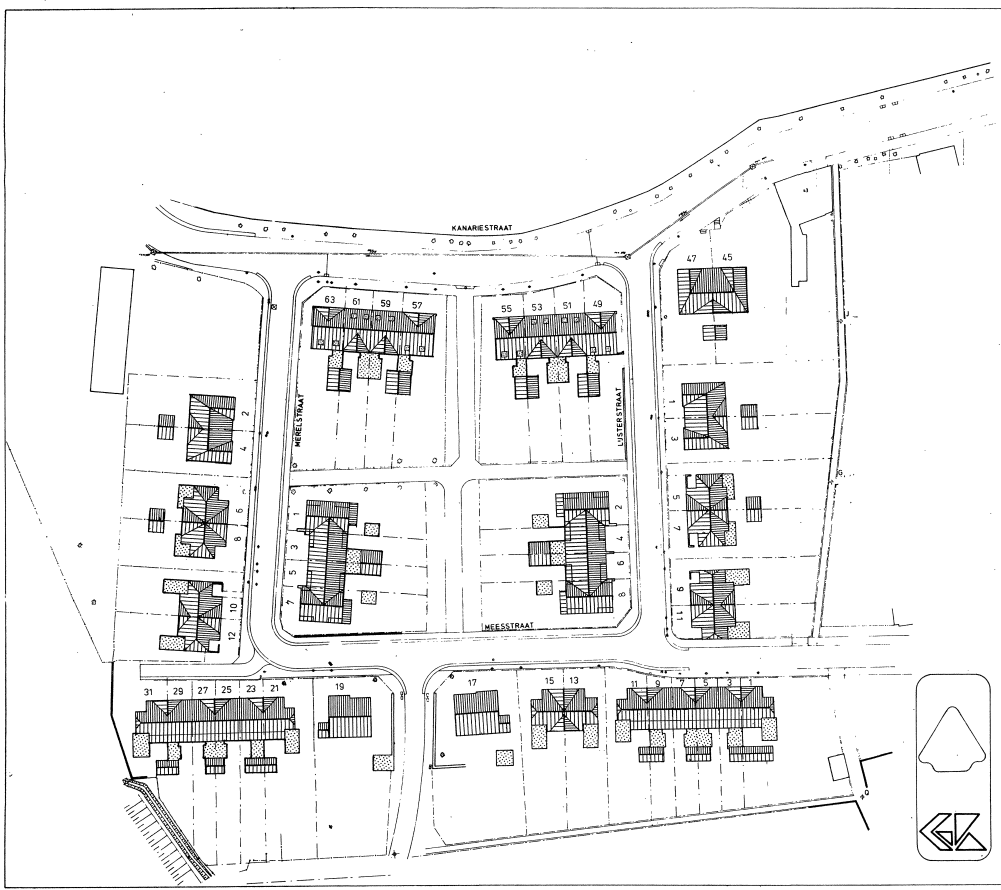
rovo



maten in meters

get. : J.B.  
gew. :  
dat. : 17-3-1981  
tek.no. : 153-8

schaal 1:200



GEMEENTE KERKRADE  
afd.  
rovo

MONUMENTALE WONINGGROEP  
HOPEL  
KAPPENKAART

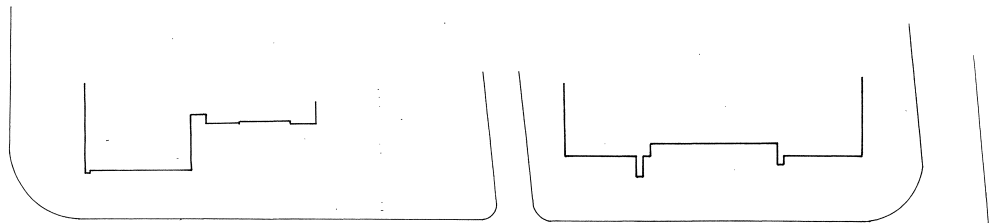
bijlage II

get.: j.b.  
gew.: 29-10-1991  
dat.: 1-4-1991  
gec.:

schaal 1:500 tek.no.153-9



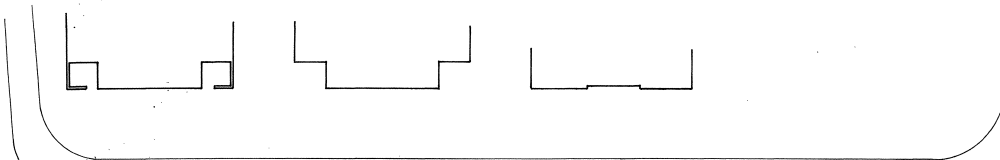
+ 1 + 3 + 5 + 7 +



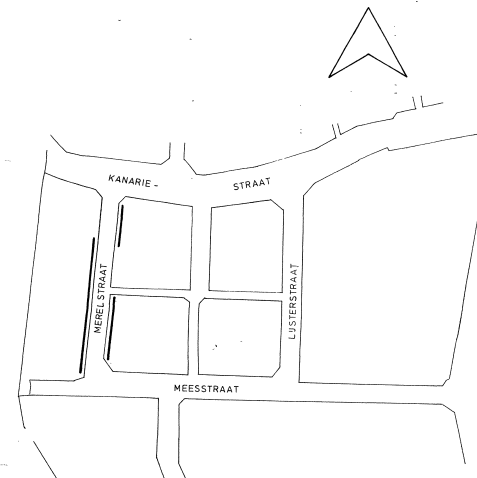
merelstraat



+ 12 + 10 + 8 + 6 + 4 + 2 +



merelstraat



GEMEENTE KERKRADE  
afd. rovo

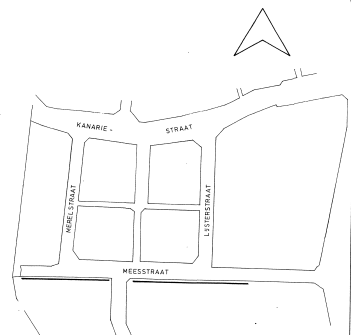
MONUMENTALE WONINGGROEP  
HOPEL  
gevelschema

schaal 1:200 tek.no. 153-13

get j.b.  
gew  
dat 14-5-1981  
gec






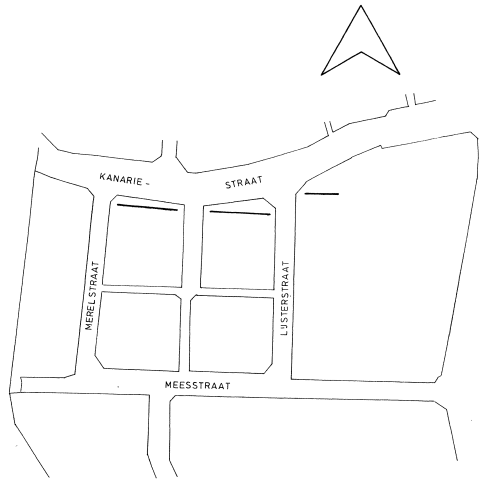
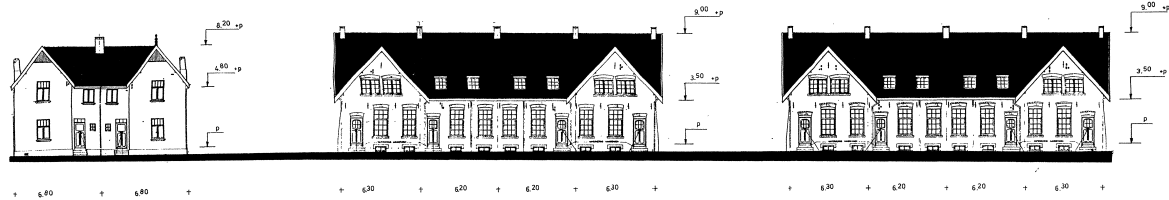


P = afgewerkte vloer begane grond.  
maten in meters

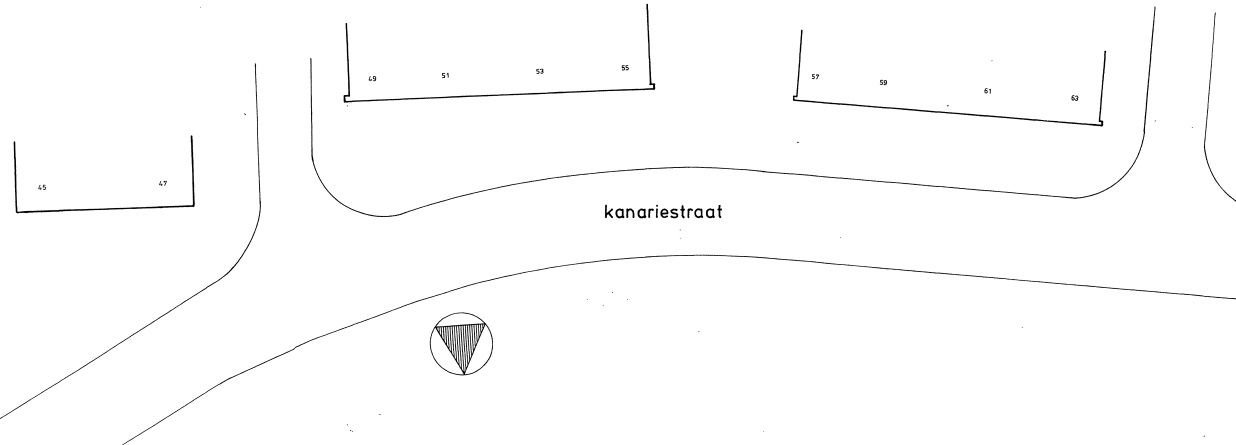


meesstraat

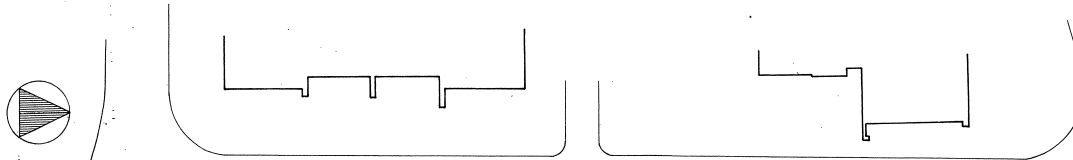
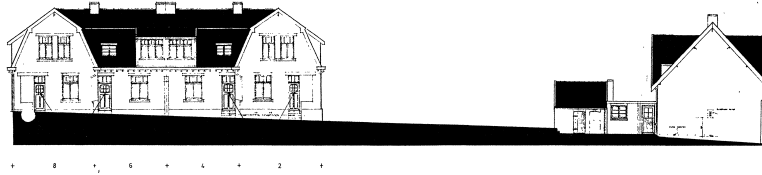
	<b>GEMEENTE KERKRADE</b> afd. <b>POVO</b>	Bijlage 1-2
	<b>MONUMENTALE WONINGGROEP</b> HOPEL gevelschema	get. 1.b. gnr. 20-10-144 dnr. 14-5-1981
	schaal 1:200 tek.no 153-14	get.



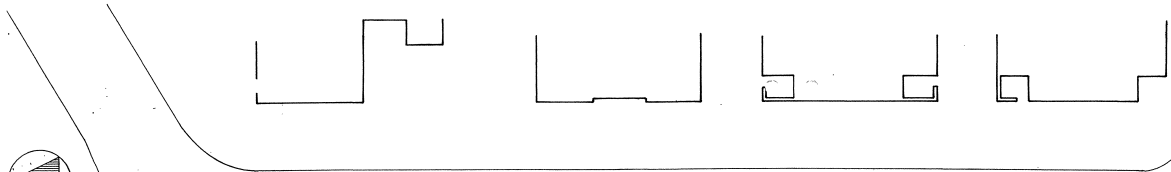
P = afgewerkte vloer begane grond,  
maten in meters



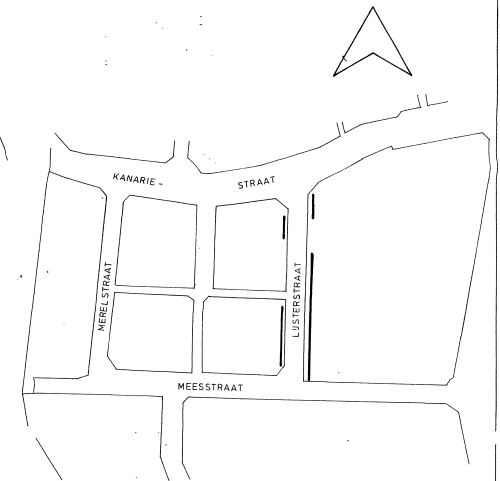
	<b>GEMEENTE KERKRADE</b> afd. rovo	bijlage 1-3
	MONUMENTALE WONINGGROEP HOPEL gevelschema	get j.b. gew 29-10-1981 dat 14-5-1981 gec
	schaal 1:200    tek.no 153-15	



lijsterstraat



lijsterstraat



GEMEENTE KERKRADE  
afd. stadsontwikkeling

MONUMENTALE WONINGGROEP  
HOPEL  
gevelschema



schaal 1:200 tek.no.153-16

get. j.b.  
gew.  
dat 14-5-1981  
gec.