

Projectberekening

Dit document geeft een overzicht van de invoer en rekenresultaten van een Projectberekening met AERIUS Calculator. De berekening is uitgevoerd binnen stikstofgevoelige Natura 2000-gebieden, op rekenpunten die overlappen met habitattypen en/of leefgebieden die aangewezen zijn in het kader van de Wet natuurbescherming, gekoppeld aan een aangewezen soort, of nog onbekend maar mogelijk wel relevant, en waar tevens sprake is van een overbelaste of bijna overbelaste situatie voor stikstof.



- [Overzicht](#)
- [Samenvatting situaties](#)
- [Resultaten](#)
- [Detailgegevens per emissiebron](#)

*Deze PDF is een digitaal bestand dat weer in te lezen is in AERIUS. Meer toelichting over deze PDF kunt u vinden in een bijbehorende leeswijzer. Deze leeswijzer en overige documentatie is te raadplegen via:
www.aerius.nl/handleidingen-en-leeswijzers*



Contactgegevens

Rechtspersoon
Inrichtingslocatie

Agrifirm NWE
Maastrichterweg 249,
5556VB Valkenswaard

Activiteit

Omschrijving
Toelichting

Tops, Valkenswaard
Bijlage

Berekening

AERIUS kenmerk
Datum berekening
Rekenconfiguratie

Rsf8iyPYmdzZ
22 maart 2023, 19:06
Wnb-rekengrid

Totale emissie

Beoogd - Beoogd

Rekenjaar	Emissie NH ₃	Emissie NO _x
2023	921,0 kg/j	884,4 kg/j

Resultaten

Beoogd - Beoogd

Hoogste bijdrage	Hexagon	Gebied
5,70 mol/ha/j	2040537	Leenderbos, Grootte Heide & De Plateaux

Gekarteerd oppervlak met toename (ha)

4.512,35 ha

Gekarteerd oppervlak met afname (ha)

0,00 ha

Grootste toename van depositie

5,70 mol/ha/j

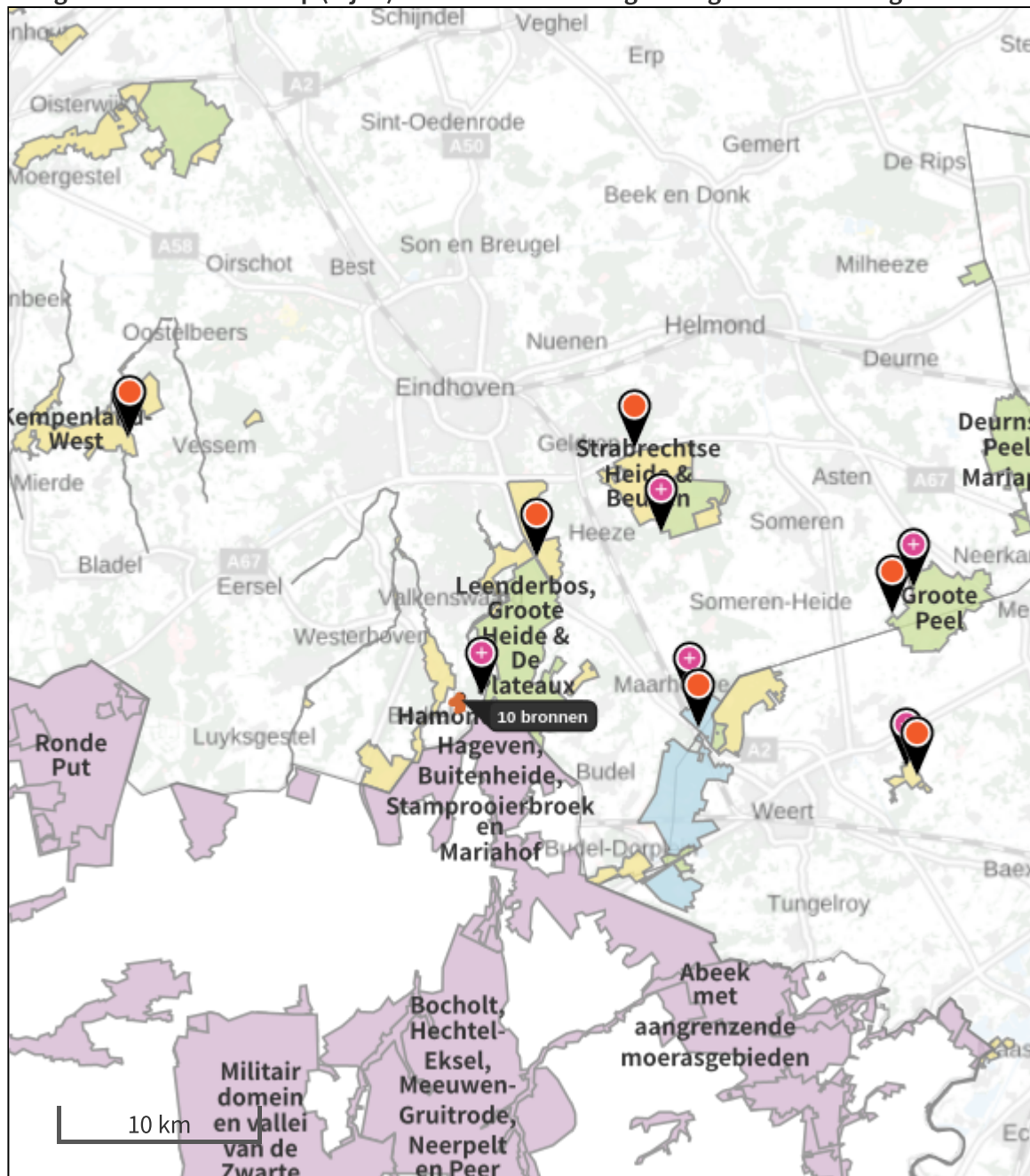
Grootste afname van depositie

0,00 mol/ha/j

Beoogd (Beoogd), rekenjaar 2023

Emissiebronnen		Emissie NH ₃	Emissie NO _x
1	Landbouw Stalemissies Stal C	165,0 kg/j	-
2	Landbouw Stalemissies Stal G	140,0 kg/j	-
3	Landbouw Stalemissies Stal S1	527,4 kg/j	-
6	Mobiele werktuigen Landbouw Mobiele werktuigen	0,2 kg/j	762,5 kg/j
11	Wonen en Werken Woningen Woning	-	3,6 kg/j
12	Wonen en Werken Woningen Accomodatie	-	66,6 kg/j
13	Anders... Anders... Boiler	-	0,6 kg/j
14	Anders... Anders... Noodstroomaggregaat	-	0,9 kg/j
15	Landbouw Stalemissies Stal D	40,0 kg/j	-
16	Landbouw Stalemissies Stal E	45,0 kg/j	-
17	Verkeersnetwerk	3,4 kg/j	50,2 kg/j

Hoogste af- en toename op (bijna) overbelaste stikstofgevoelige Natura 2000 gebieden.



- Habitatrictlijn
- Vogelrichtlijn
- Vogelrichtlijn, Habitatrictlijn
- Niet bepaald
- Grootste afname van depositie
- Grootste toename van depositie
- Hoogste totale depositie

De bronnen op de kaart horen bij de Beoogde situatie.

Resultaten stikstofgevoelige Natura 2000 gebieden situatie "Beogd" (Beogd) incl. saldering e/o referentie

	Berekend (ha gekarteerd)	Hoogste totale depositie (mol N/ha/jr)	Met toename (ha gekarteerd)	Grootste toename (mol N/ha/jr)	Met afname (ha gekarteerd)	Grootste afname (mol N/ha/jr)
Totaal	4.512,35	2.708,59	4.512,35	5,70	0,00	0,00

Per gebied	Berekend (ha gekarteerd)	Hoogste totale depositie (mol N/ha/jr)	Met toename (ha gekarteerd)	Grootste toename (mol N/ha/jr)	Met afname (ha gekarteerd)	Grootste afname (mol N/ha/jr)
Leenderbos, Groote Heide & De Plateaux (136)	797,26	2.418,15	797,26	5,70	0,00	0,00
Weerter- en Budelerbergen & Ringselven (138)	1.891,56	2.707,35	1.891,56	0,15	0,00	0,00
Strabrechtse Heide & Beuven (137)	898,94	2.267,13	898,94	0,12	0,00	0,00
Groote Peel (140)	643,40	2.678,05	643,40	0,04	0,00	0,00
Kempenland-West (135)	248,54	2.708,59	248,54	0,02	0,00	0,00
Sarsven en De Banen (146)	32,66	2.104,60	32,66	0,02	0,00	0,00

Beoogd, Rekenjaar 2023

1 Landbouw | Stalemissies

Naam	Stal C	Uittreedhoogte	1,5 m	NH ₃	165,0 kg/j		
Locatie	X:160725,03 Y:368552,41	Warmteinhoud	<u>0,000 MW</u>				
Wijze van ventilatie	Niet geforceerd						
Temporele variatie	Dierverblijven						
Diersoort	RAV-code - Omschrijving	BWL-code	Aantal dieren	Stof	Emissiefactor (kg/dier/j)	Reductie	Emissie
	K1.100 - overige huisvestingssystemen (Paarden; volwassen paarden (3 jaar en ouder))	Overig	33	NH ₃	5	-	165,0 kg/j

2 Landbouw | Stalemissies

Naam	Stal G	Uittreedhoogte	1,5 m	NH ₃	140,0 kg/j		
Locatie	X:160767,1 Y:368513,46	Warmteinhoud	<u>0,000 MW</u>				
Wijze van ventilatie	Niet geforceerd						
Temporele variatie	Dierverblijven						
Diersoort	RAV-code - Omschrijving	BWL-code	Aantal dieren	Stof	Emissiefactor (kg/dier/j)	Reductie	Emissie
	K1.100 - overige huisvestingssystemen (Paarden; volwassen paarden (3 jaar en ouder))	Overig	28	NH ₃	5	-	140,0 kg/j

3 Landbouw | Stalemissies

Naam	Stal S1	Uittreedhoogte	1,5 m	NH ₃	527,4 kg/j		
Locatie	X:160787,68 Y:368088,42	Warmteinhoud	<u>0,000 MW</u>				
Wijze van ventilatie	Niet geforceerd						
Temporele variatie	Dierverblijven						
Diersoort	RAV-code - Omschrijving	BWL-code	Aantal dieren	Stof	Emissiefactor (kg/dier/j)	Reductie	Emissie
	K 1.100	-	512	NH ₃	1.03	-	527,4 kg/j

4 Wegverkeer | Weg

Naam	Reguliere bedrijfsvoering nr. 249	Links	Rechts	NO _x	15,1 kg/j
Locatie	X:160755,98 Y:368536,13	Type scherm	-	NO ₂	3,8 kg/j
Lengte	573,87 m	Hoogte	-	NH ₃	0,6 kg/j
Wegtype	Buitenweg	Afstand tot de weg	-		
Rijrichting	Beide richtingen				
Tunnelfactor	1				
Type hoogteligging	Normaal				
Weghoogte	0 m				
Verkeer	Max. snelheid	Aantal voertuigen	In file		
Licht verkeer	80 km/uur	44 p/etmaal	0,0 %		
Middelwaar vrachtverkeer	80 km/uur	14 p/etmaal	0,0 %		
Zwaar vrachtverkeer	80 km/uur	12 p/etmaal	0,0 %		
Busverkeer	80 km/uur	0 p/etmaal	0,0 %		

5 Wegverkeer | Weg

Naam	Trailers evenementen			Links	Rechts	NO _x	7,5 kg/j
Locatie	X:160746,08 Y:368186,71	Type scherm	-	-	NO ₂	2,3 kg/j	
Lengte	899,75 m	Hoogte	-	-	NH ₃	0,2 kg/j	
Wegtype	Buitenweg	Afstand tot de weg	-	-			
Rijrichting	Beide richtingen						
Tunnelfactor	1						
Type hoogteligging	Normaal						
Weghoogte	0 m						
Verkeer	Max. snelheid	Aantal voertuigen	In file				
Licht verkeer	80 km/uur	0 p/jaar	0,0 %				
Middelzwaar vrachtverkeer	80 km/uur	0 p/jaar	0,0 %				
Zwaar vrachtverkeer	80 km/uur	2560 p/jaar	0,0 %				
Busverkeer	80 km/uur	0 p/jaar	0,0 %				

6 Mobiele werktuigen | Landbouw

Naam	Mobiele werktuigen			NO _x	762,5 kg/j	
Locatie	X:160721,65	NH ₃	0,2 kg/j			
	Y:368269,61					
Oppervlakte	13,13 ha					
Naam	Stageklasse	Brandstofverbruik	Draaiuren	AdBlue verbruik	Stof	Emissie
Tractor	Stage-I, <= 2001, 75-560 kW, diesel, SCR: nee	7500 l/j	750 u/j		NO _x	228,8 kg/j
					NH ₃	56,3 g/j
Shovel	Stage-II, 2002-2005, <= 56 kW, diesel, SCR: nee	7500 l/j	750 u/j		NO _x	228,8 kg/j
					NH ₃	56,3 g/j
Heftruck	Stage-II, 2002-2005, <= 56 kW, diesel, SCR: nee	10000 l/j	1000 u/j		NO _x	305,0 kg/j
					NH ₃	75,0 g/j

7 Wegverkeer | Weg

Naam	Auto's evenementen			Links	Rechts	NO _x	16,2 kg/j
Locatie	X:160316,21 Y:368300,74	Type scherm	-	-	NO ₂	3,6 kg/j	
Lengte	915,86 m	Hoogte	-	-	NH ₃	1,9 kg/j	
Wegtype	Buitenweg	Afstand tot de weg	-	-			
Rijrichting	Beide richtingen						
Tunnelfactor	1						
Type hoogteligging	Normaal						
Weghoogte	0 m						
Verkeer	Max. snelheid	Aantal voertuigen	In file				
Licht verkeer	80 km/uur	90000 p/jaar	0,0 %				
Middelzwaar vrachtverkeer	80 km/uur	0 p/jaar	0,0 %				
Zwaar vrachtverkeer	80 km/uur	0 p/jaar	0,0 %				
Busverkeer	80 km/uur	0 p/jaar	0,0 %				

8 Wegverkeer | Weg

Naam	Parkeerkelder		Links	Rechts	NO _x	2,3 kg/j
Locatie	X:160635,34 Y:368189,65	Type scherm	-	-	NO ₂	0,5 kg/j
Lengte	190,84 m	Hoogte	-	-	NH ₃	0,2 kg/j
Wegtype	Buitenweg	Afstand tot de weg	-	-		
Rijrichting	Beide richtingen					
Tunnelfactor	1					
Type hoogteligging	Normaal					
Weghoogte	0 m					
Verkeer	Max. snelheid	Aantal voertuigen				In file
Licht verkeer	80 km/uur	100 p/etmaal				0,0 %
Middelwaar vrachtverkeer	80 km/uur	8 p/etmaal				0,0 %
Zwaar vrachtverkeer	80 km/uur	0 p/etmaal				0,0 %
Busverkeer	80 km/uur	0 p/etmaal				0,0 %

9 Wegverkeer | Weg

Naam	Parkeerterrein		Links	Rechts	NO _x	5,8 kg/j
Locatie	X:160640,51 Y:368065,55	Type scherm	-	-	NO ₂	1,4 kg/j
Lengte	199,36 m	Hoogte	-	-	NH ₃	0,4 kg/j
Wegtype	Buitenweg	Afstand tot de weg	-	-		
Rijrichting	Beide richtingen					
Tunnelfactor	1					
Type hoogteligging	Normaal					
Weghoogte	0 m					
Verkeer	Max. snelheid	Aantal voertuigen				In file
Licht verkeer	80 km/uur	200 p/etmaal				0,0 %
Middelwaar vrachtverkeer	80 km/uur	8 p/etmaal				0,0 %
Zwaar vrachtverkeer	80 km/uur	8 p/etmaal				0,0 %
Busverkeer	80 km/uur	0 p/etmaal				0,0 %

10 Wegverkeer | Weg

Naam	Entrance		Links	Rechts	NO _x	0,6 kg/j
Locatie	X:160633,02 Y:368136,71	Type scherm	-	-	NO ₂	0,1 kg/j
Lengte	86,20 m	Hoogte	-	-	NH ₃	71,6 g/j
Wegtype	Buitenweg	Afstand tot de weg	-	-		
Rijrichting	Beide richtingen					
Tunnelfactor	1					
Type hoogteligging	Normaal					
Weghoogte	0 m					
Verkeer	Max. snelheid	Aantal voertuigen				In file
Licht verkeer	80 km/uur	100 p/etmaal				0,0 %
Middelwaar vrachtverkeer	80 km/uur	0 p/etmaal				0,0 %
Zwaar vrachtverkeer	80 km/uur	0 p/etmaal				0,0 %
Busverkeer	80 km/uur	0 p/etmaal				0,0 %

11 Wonen en Werken | Woningen

Naam	Woning	Uittreedhoogte	<u>1,0 m</u>	NO _x	3,6 kg/j
Locatie	X:160679,53 Y:368520,81	Warmteinhoud	<u>0,000 MW</u>		
Wijze van ventilatie	Niet geforceerd				
Temporele variatie	<u>Continue Emissie</u>				

12 Wonen en Werken | Woningen

Naam	Accommodatie	Uittreedhoogte	<u>1,0 m</u>	NO _x	66,6 kg/j
Locatie	X:160666,93 Y:368157,09	Warmteinhoud	<u>0,000 MW</u>		
Wijze van ventilatie	Niet geforceerd				
Temporele variatie	<u>Continue Emissie</u>				

13 Anders... | Anders...


Naam	Boiler	Uittreedhoogte	1,0 m	NO _x	0,6 kg/j
Locatie	X:160706,41 Y:368556,93	Warmteinhoud	<u>0,000 MW</u>		
Wijze van ventilatie	Niet geforceerd				
Temporele variatie	<u>Continue Emissie</u>				

14 Anders... | Anders...

Naam	Noodstroomaggregaat	Uittreedhoogte	1,0 m	NO _x	0,9 kg/j
Locatie	X:160796,5 Y:368509,89	Warmteinhoud	<u>0,000 MW</u>		
Wijze van ventilatie	Niet geforceerd				
Temporele variatie	<u>Continue Emissie</u>				


15 Landbouw | Stalemissies

Naam	Stal D	Uittreedhoogte	1,5 m	NH ₃	40,0 kg/j
Locatie	X:160782,43 Y:368573,1	Warmteinhoud	<u>0,000 MW</u>		
Wijze van ventilatie	Niet geforceerd				
Temporele variatie	Dierverblijven				

Diersoort	RAV-code - Omschrijving	BWL-code	Aantal dieren	Stof	Emissiefactor (kg/dier/j)	Reductie	Emissie
	K1.100 - overige huisvestingssystemen (Paarden; volwassen paarden (3 jaar en ouder))	Overig	8	NH ₃	5	-	40,0 kg/j

16 Landbouw | Stalemissies

Naam	Stal E	Uittreedhoogte	1,5 m	NH ₃	45,0 kg/j
Locatie	X:160782,43 Y:368550,21	Warmteinhoud	<u>0,000 MW</u>		
Wijze van ventilatie	Niet geforceerd				
Temporele variatie	Dierverblijven				

Diersoort	RAV-code - Omschrijving	BWL-code	Aantal dieren	Stof	Emissiefactor (kg/dier/j)	Reductie	Emissie
	K1.100 - overige huisvestingssystemen (Paarden; volwassen paarden (3 jaar en ouder))	Overig	9	NH ₃	5	-	45,0 kg/j

17 Wegverkeer | Weg

Naam	Bestelwagens evenementen		Links	Rechts	NO _x	2,5 kg/j
Locatie	X:160681,71 Y:368237,06	Type scherm	-	-	NO ₂	0,5 kg/j
Lengte	322,17 m	Hoogte	-	-	NH ₃	84,9 g/j
Wegtype	Buitenweg	Afstand tot de weg	-	-		
Rijrichting	Beide richtingen					
Tunnelfactor	1					
Type hoogteligging	Normaal					
Weghoogte	0 m					
Verkeer	Max. snelheid	Aantal voertuigen	In file			
Licht verkeer	Voorgeschreven factoren	0 p/jaar	0,0 %			
Middelwaar vrachtverkeer	Voorgeschreven factoren	4500 p/jaar	0,0 %			
Zwaar vrachtverkeer	Voorgeschreven factoren	0 p/jaar	0,0 %			
Busverkeer	Voorgeschreven factoren	0 p/jaar	0,0 %			

Disclaimer

Hoewel verstrekte gegevens kunnen dienen ter onderbouwing van een vergunningaanvraag, kunnen er geen rechten aan worden ontleend. De eigenaar van AERIUS aanvaardt geen aansprakelijkheid voor de inhoud van de door de gebruiker aangeboden informatie. Bovenstaande gegevens zijn enkel bruikbaar tot er een nieuwe versie van AERIUS beschikbaar is. AERIUS is een geregistreerd handelsmerk in Europa. Alle rechten die niet expliciet worden verleend, zijn voorbehouden.

Rekenbasis

Deze berekening is tot stand gekomen op basis van

AERIUS versie 2022_20230315_cd85399aac

Database versie 2022_cd85399aac

Voor meer informatie over de gebruikte methodiek en data zie:

<https://www.aerius.nl/>