

Projectberekening

Dit document geeft een overzicht van de invoer en rekenresultaten van een Projectberekening met AERIUS Calculator. De berekening is uitgevoerd binnen stikstofgevoelige Natura 2000-gebieden, op rekenpunten die overlappen met habitattypen en/of leefgebieden die aangewezen zijn in het kader van de Wet natuurbescherming, gekoppeld aan een aangewezen soort, of nog onbekend maar mogelijk wel relevant, en waar tevens sprake is van een overbelaste of bijna overbelaste situatie voor stikstof.



- Overzicht
- Samenvatting situaties
- Resultaten
- Detailgegevens per emissiebron

*Meer toelichting over deze PDF kunt u vinden in een bijbehorende leeswijzer. Deze leeswijzer en overige documentatie is te raadplegen via:
www.aerius.nl/handleidingen-en-leeswijzers*



Contactgegevens

Rechtspersoon	Agrifirm NWE
Inrichtingslocatie	Maastrichterweg 249, 5556VB Valkenswaard

Activiteit

Omschrijving	Tops, Valkenswaard
Toelichting	Beoogde situatie

Berekening

AERIUS kenmerk	RVd7RApzk4V
Datum berekening	25 maart 2022, 11:39
Rekenconfiguratie	Wnb-rekengrid

Totale emissie

Beoogd - Beoogd	Rekenjaar	Emissie NH3	Emissie NOx
	2022	906,0 kg/j	588,2 kg/j

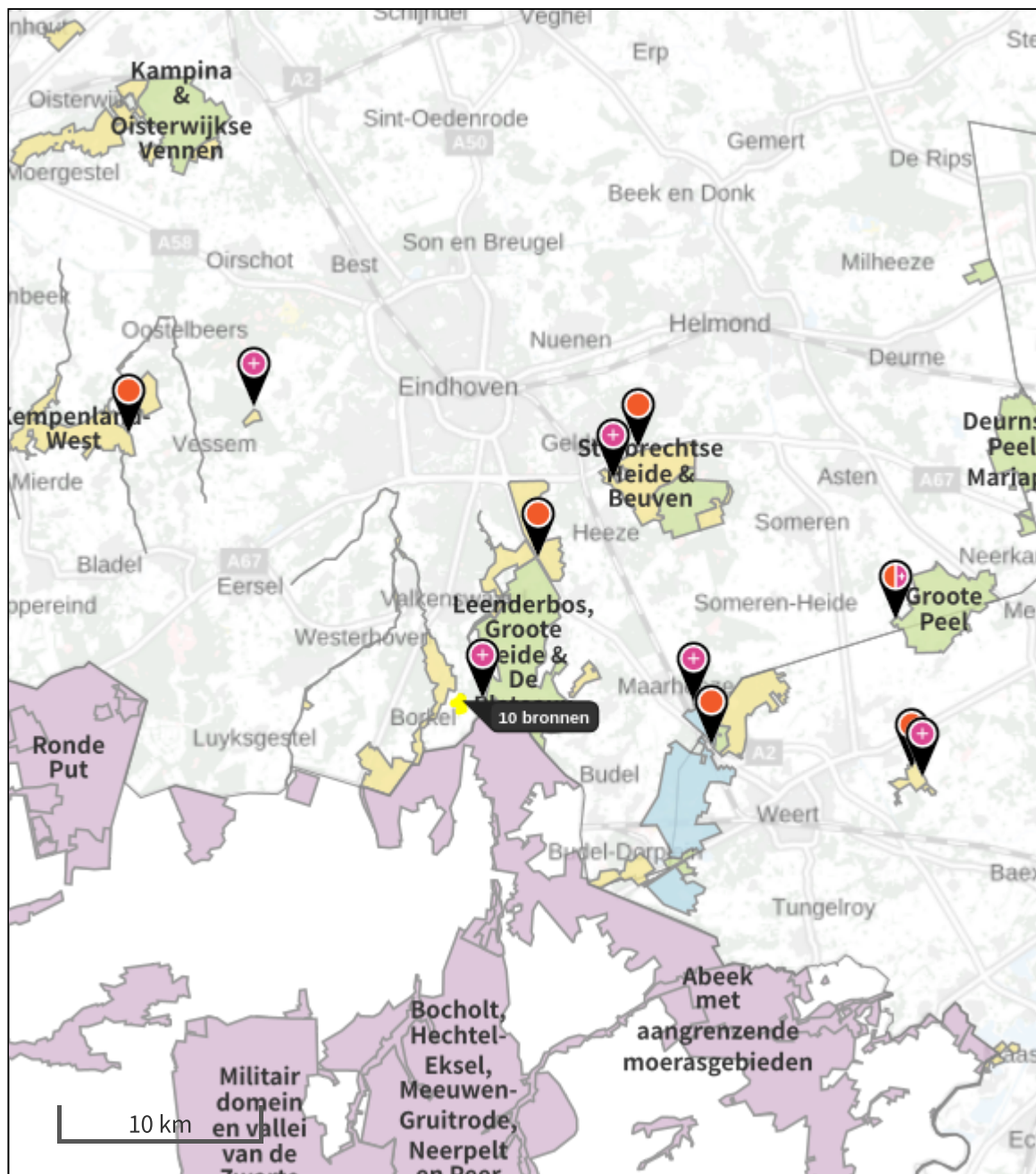
Resultaten

Beoogd - Beoogd	Hoogste depositie Hexagon	Gebied
	3.042,79 mol/ha/j 1973323	Weerter- en Budelerbergen & Ringselven
Gekarteerd oppervlak met toename (ha)	4.416,09 ha	
Gekarteerd oppervlak met afname (ha)	0,00 ha	
Grootste toename van depositie	5,64 mol/ha/j	
Grootste afname van depositie	0,00 mol/ha/j	

Beoogd (Beoogd), rekenjaar 2022

Emissiebronnen		Emissie NH3	Emissie NOx
1	Landbouw Stalemissies Stal C	165,0 kg/j	-
2	Landbouw Stalemissies Stal G	140,0 kg/j	-
3	Landbouw Stalemissies Stal S1	512,0 kg/j	-
6	Mobiele werktuigen Landbouw Mobiele werktuigen	0,1 kg/j	457,5 kg/j
11	Wonen en Werken Woningen Woning	-	3,6 kg/j
12	Wonen en Werken Woningen Accomodatie	-	66,6 kg/j
13	Anders... Anders... Boiler	-	0,6 kg/j
14	Anders... Anders... Noodstroomaggregaat	-	0,9 kg/j
15	Landbouw Stalemissies Stal D	40,0 kg/j	-
16	Landbouw Stalemissies Stal E	45,0 kg/j	-
	Verkeersnetwerk	3,8 kg/j	59,0 kg/j

Hoogste af- en toename op (bijna) overbelaste stikstofgevoelige Natura 2000 gebieden.



De bronnen op de kaart horen bij de Beoogde situatie.

Resultaten stikstofgevoelige Natura 2000 gebieden situatie "Beoogd" (Beoogd) incl. saldering e/o referentie

	Berekend (ha gekarteerd)	Hoogste totale depositie (mol/ha/jr)	Met toename (ha gekarteerd)	Grootste toename (mol/ha/jr)	Met afname (ha gekarteerd)	Grootste afname (mol/ha/jr)
Totaal	4.416,09	3.042,79	4.416,09	5,64	0,00	0,00
Per gebied	Berekend (ha gekarteerd)	Hoogste totale depositie (mol/ha/jr)	Met toename (ha gekarteerd)	Grootste toename (mol/ha/jr)	Met afname (ha gekarteerd)	Grootste afname (mol/ha/jr)
Leenderbos, Groote Heide & De Plateaux (136)	783,46	2.486,96	783,46	5,64	0,00	0,00
Weerter- en Budelerbergen & Ringselven (138)	1.860,45	3.042,79	1.860,45	0,14	0,00	0,00
Strabrechtse Heide & Beuven (137)	862,73	2.554,72	862,73	0,13	0,00	0,00
Groote Peel (140)	643,40	2.645,23	643,40	0,05	0,00	0,00
Kempenland-West (135)	233,39	2.614,74	233,39	0,03	0,00	0,00
Sarsven en De Banen (146)	32,66	2.287,74	32,66	0,02	0,00	0,00

Beoogd, Rekenjaar 2022

1 Landbouw | Stalemissies

Naam	Stal C	Uittreedhoogte	1,5 m	NH3	165,0 kg/j
Locatie	160725, 368552	Warmteinhoud	<u>0,000 MW</u>		
Wijze van ventilatie	Niet geforceerd				
Temporele Variatie	Dierverblijven				
Diersoort RAV-code - Omschrijving	BWL-code	Aantal dieren	Stof	Emissiefactor (kg/dier/j)	Reductie Emissie
 K1.100 - overige huisvestingssystemen (Paarden; volwassen paarden (3 jaar en ouder))	Overig	33	NH3	5	- 165,0 kg/j

2 Landbouw | Stalemissies

Naam	Stal G	Uittreedhoogte	1,5 m	NH3	140,0 kg/j
Locatie	160767, 368513	Warmteinhoud	<u>0,000 MW</u>		
Wijze van ventilatie	Niet geforceerd				
Temporele Variatie	Dierverblijven				
Diersoort RAV-code - Omschrijving	BWL-code	Aantal dieren	Stof	Emissiefactor (kg/dier/j)	Reductie Emissie
 K1.100 - overige huisvestingssystemen (Paarden; volwassen paarden (3 jaar en ouder))	Overig	28	NH3	5	- 140,0 kg/j

3 Landbouw | Stalemissies

Naam	Stal S1	Uittreedhoogte	1,5 m	NH3	512,0 kg/j
Locatie	160788, 368088	Warmteinhoud	<u>0,000 MW</u>		
Wijze van ventilatie	Niet geforceerd				
Temporele Variatie	Dierverblijven				
Diersoort RAV-code - Omschrijving	BWL-code	Aantal dieren	Stof	Emissiefactor (kg/dier/j)	Reductie Emissie
K1.100	-	512	NH3	1	- 512,0 kg/j

6 Mobiele werktuigen | Landbouw

Naam	Mobiele werktuigen			NOx	457,5 kg/j
				NH3	0,1 kg/j
Naam	Stageklasse	Brandstofverbruik	Draaiuren	AdBlue verbruik	Stof Emissie
Shovel	Stage-II, 2002-2005, <= 56 kW, diesel, SCR: nee	7500 l/j	750 u/j		NOx 228,8 kg/j NH3 0,1 kg/j
Tractor	Stage-I, <= 2001, 75-560 kW, diesel, SCR: nee	7500 l/j	750 u/j		NOx 228,8 kg/j NH3 0,1 kg/j

11 Wonen en Werken | Woningen

Naam	Woning	Uittreedhoogte	<u>1,0 m</u>	NOx	3,6 kg/j
Locatie	160680, 368521	Warmteinhoud	<u>0,000 MW</u>		
Wijze van ventilatie	Niet geforceerd				
Temporele Variatie	<u>Continue Emissie</u>				

12 Wonen en Werken | Woningen

Naam	Accomodatie	Uittreedhoogte	<u>1,0 m</u>	NOx	66,6 kg/j
Locatie	160667, 368157	Warmteinhoud	<u>0,000 MW</u>		
Wijze van ventilatie	Niet geforceerd				
Temporele Variatie	<u>Continue Emissie</u>				

13 Anders... | Anders...


Naam	Boiler	Uittreedhoogte	1,0 m	NOx	0,6 kg/j
Locatie	160706, 368557	Warmteinhoud	<u>0,000 MW</u>		
Wijze van ventilatie	Niet geforceerd				
Temporele Variatie	<u>Continue Emissie</u>				

14 Anders... | Anders...

Naam	Noodstroomaggregaat	Uittreedhoogte	1,0 m	NOx	0,9 kg/j
Locatie	160797, 368510	Warmteinhoud	<u>0,000 MW</u>		
Wijze van ventilatie	Niet geforceerd				
Temporele Variatie	<u>Continue Emissie</u>				


15 Landbouw | Stalemissies

Naam	Stal D	Uittreedhoogte	1,5 m	NH3	40,0 kg/j
Locatie	160782, 368573	Warmteinhoud	<u>0,000 MW</u>		
Wijze van ventilatie	Niet geforceerd				
Temporele Variatie	Dierverblijven				

Diersoort	RAV-code - Omschrijving	BWL-code	Aantal Stof dieren	Emissiefactor (kg/dier/j)	Reductie	Emissie
	K1.100 - overige huisvestingssystemen (Paarden; volwassen paarden (3 jaar en ouder))	Overig	8	NH3 5	-	40,0 kg/j

16 Landbouw | Stalemissies

Naam	Stal E	Uittreedhoogte	1,5 m	NH3	45,0 kg/j
Locatie	160782, 368550	Warmteinhoud	<u>0,000 MW</u>		
Wijze van ventilatie	Niet geforceerd				
Temporele Variatie	Dierverblijven				

Diersoort	RAV-code - Omschrijving	BWL-code	Aantal Stof dieren	Emissiefactor (kg/dier/j)	Reductie	Emissie
	K1.100 - overige huisvestingssystemen (Paarden; volwassen paarden (3 jaar en ouder))	Overig	9	NH3 5	-	45,0 kg/j



Disclaimer

Hoewel verstrekte gegevens kunnen dienen ter onderbouwing van een vergunningaanvraag, kunnen er geen rechten aan worden ontleend. De eigenaar van AERIUS aanvaardt geen aansprakelijkheid voor de inhoud van de door de gebruiker aangeboden informatie. Bovenstaande gegevens zijn enkel bruikbaar tot er een nieuwe versie van AERIUS beschikbaar is. AERIUS is een geregistreerd handelsmerk in Europa. Alle rechten die niet expliciet worden verleend, zijn voorbehouden.

Rekenbasis

Deze berekening is tot stand gekomen op basis van:

AERIUS versie	2021.0.4_20220217_5a8b67b7c6
Database versie	2021.0.4_5a8b67b7c6

Voor meer informatie over de gebruikte methodiek en data zie:
<https://www.aerius.nl/>