

## Zienswijze 1.1 motivatie positie solid

STRATEGISCHE POSITIE OP  
KRUISSING RING EN HAVEN

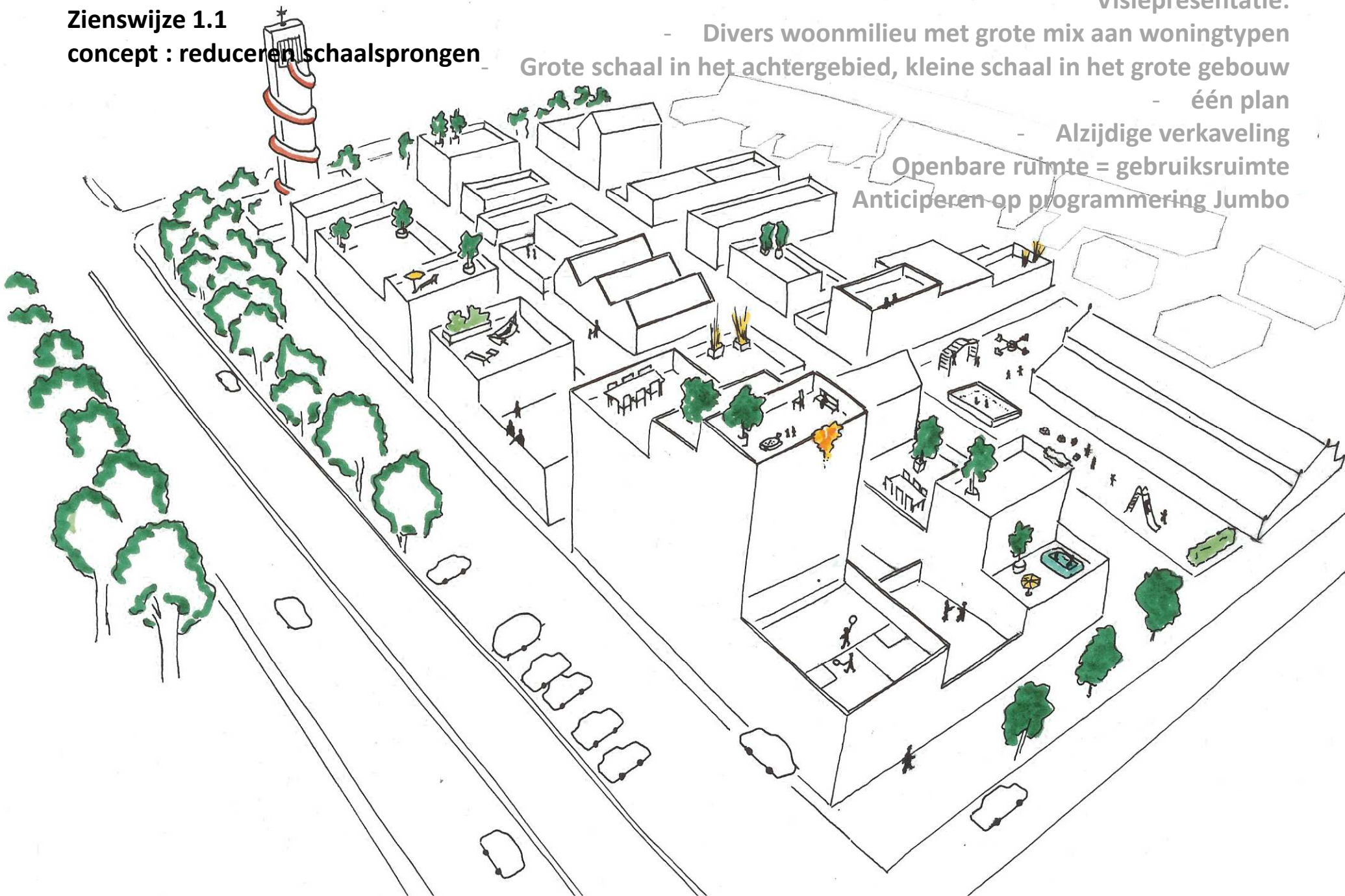
MOEILIJKE PLEK VRAAGT OM  
BIJZONDERE OPLOSSING?

- Locatie: kruising ringbaan Oost – Piushaven
- Rood: (groot) stedelijke objecten aan de ring
- Geel: ontwikkeling aan de piushaven.
- Oranje: gebouw heeft betekenis voor de ring en de haven.



## Zienswijze 1.1

concept : reduceren schaaalprongen



## Visiepresentatie:

- Divers woonmilieu met grote mix aan woningtypen
- Grote schaal in het achtergebied, kleine schaal in het grote gebouw
- één plan
- Alzijdige verkaveling
- Openbare ruimte = gebruikruimte
- Anticiperen op programmering Jumbo

Zienswijze 1.1  
uitwerking reduceren schaaalprongen



# Zienswijze 1.2 parkeertelling

TOETSING BOUWBESLUIT, PROJECT,d,d

## LOURDESPLEIN

14-6-2012

programma

parkeren

001 0.5 van kessel

	omschrijving	aantal	norm	aantal	bewoners			bezoekers			totaal
					eis	totaal	getekend	eis	totaal	getekend	
<b>soliT</b>	com. Ruimte	4	3,3	9 *							9
	appartement	2	1,0	2	0,6	1		0,4	1		2
	appartement	4	1,5	6	1,1	4		0,4	2		6
	appartement	26	1,5	39	1,1	29		0,4	10		39
	appartement	13	1,5	20	1,1	14		0,4	5		20
	appartement	11	1,5	17	1,1	12		0,4	4		17
	appartement	16	1,7	27	1,3	21		0,4	6		27
	appartement	3	1,7	5	1,3	4		0,4	1		5
						85			30		115
<b>kluswoningen</b>	grondgebonden	16	1,8	29	1,4	22		0,4	6		29
<b>eengezinswoningen</b>	grondgebonden	42	1,5	63	1,1	46		0,4	17		63
<b>totaal</b>		<b>137</b>		<b>216</b>		<b>154</b>	<b>0</b>		<b>53</b>	<b>0</b>	<b>216</b>

bestaand havendijk te handhaven 25

\*eis:  $(gbo / 100) \times norm$   $(272/100) \times 3.25 = 9$

# Zienswijze 1.2 parkeerkaart

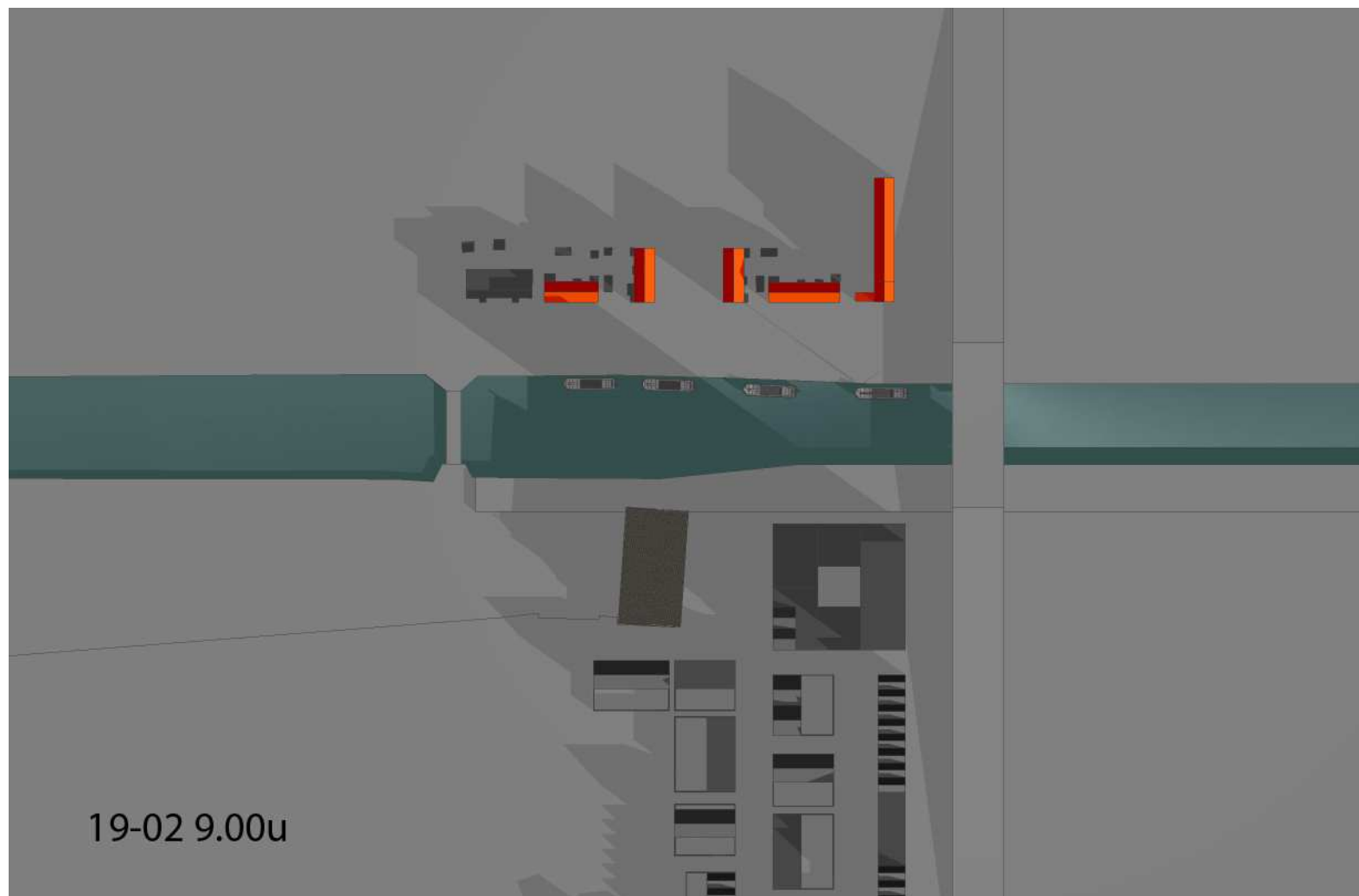


bewonersparkeren SolIT  
1e verdieping

- bewonersparkeren SolIT  
85 PP (eis 85 PP)
- bezoekersparkeren SolIT  
30 PP (eis 30 PP)
- bewonersparkeren kluswoningen  
22 PP (eis 22 PP)
- bezoekersparkeren kluswoningen  
6 PP (eis 6 PP)
- bewonersparkeren eengezinswoningen  
46 PP (eis 46 PP)
- bezoekersparkeren eengezinswoningen  
17 PP (eis 17 PP)
- commerciële ruimte  
9 PP (eis 9 PP)
- kantoor  
2 PP (eis 3 PP)
- te realiseren, niet meegenomen in parkeertelling  
5 PP (eis 5 PP)
- bestaand havendijk  
25 PP (eis 25 PP)

<p>                 project  <b>LOURDESPLEIN TILBURG</b>                  opdrachtgever                  Van de Ven Bouw                  projectnummer                  10789                  schaal                  1:500                  opdracht  <b>VOSP PARKEERTELLING</b>                  gemaakt door                  GUSRI V. JHB                  datum                  14-06-2012                  getekend                  [Signature]                  projectlocatie                  NL 5000 AJ Tilburg                  telefoon n.o.                  +31 13 482 88 03                  +31 13 482 12 82             </p>	<p> <b>dat</b>                  CONCEPT                  VO-S103             </p>
---	---

## Zienswijze 1.5 bezonningsdiagrammen



Zienswijze 1.5  
bezonningsdiagrammen

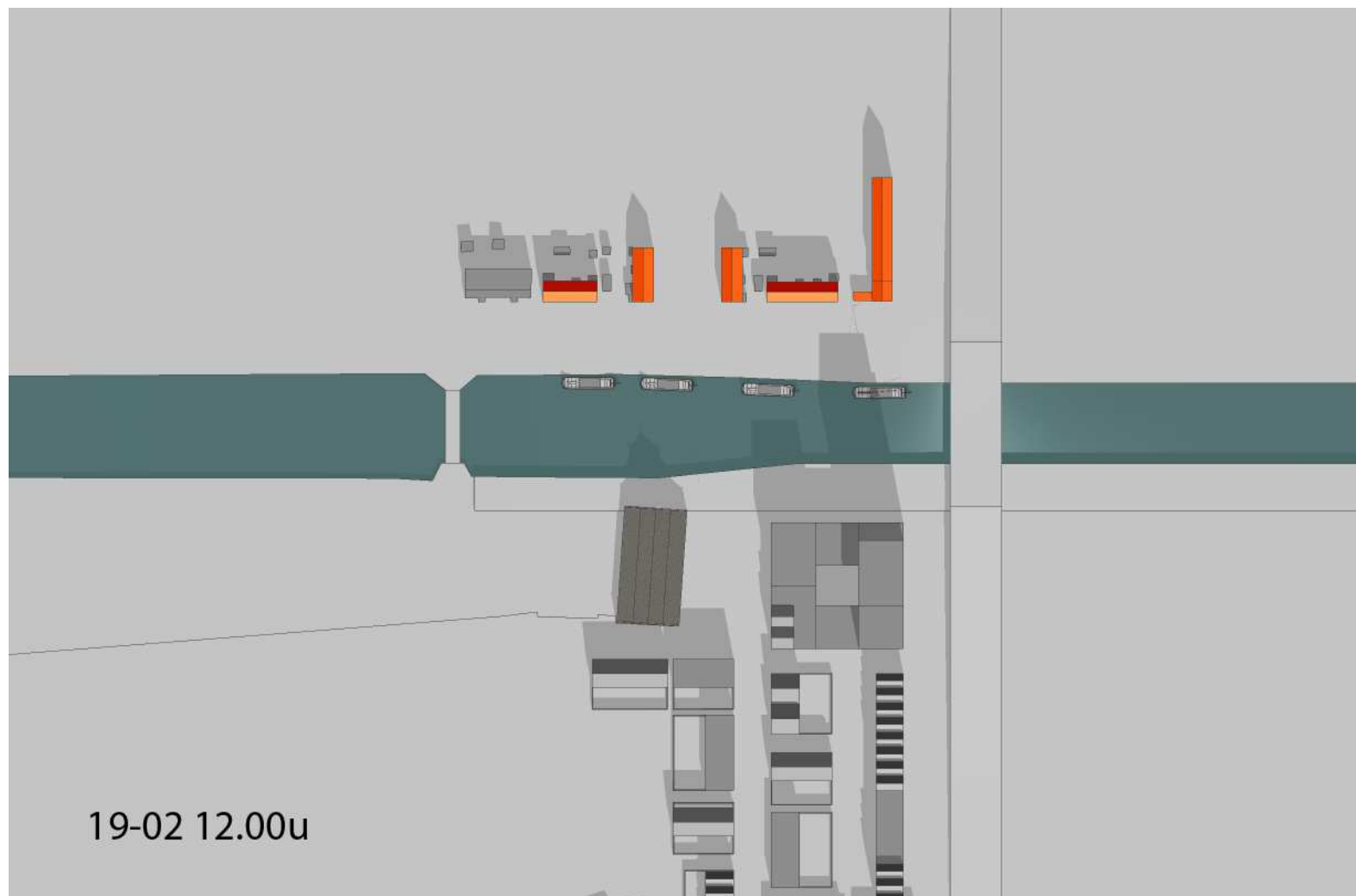


Zienswijze 1.5  
bezonningsdiagrammen





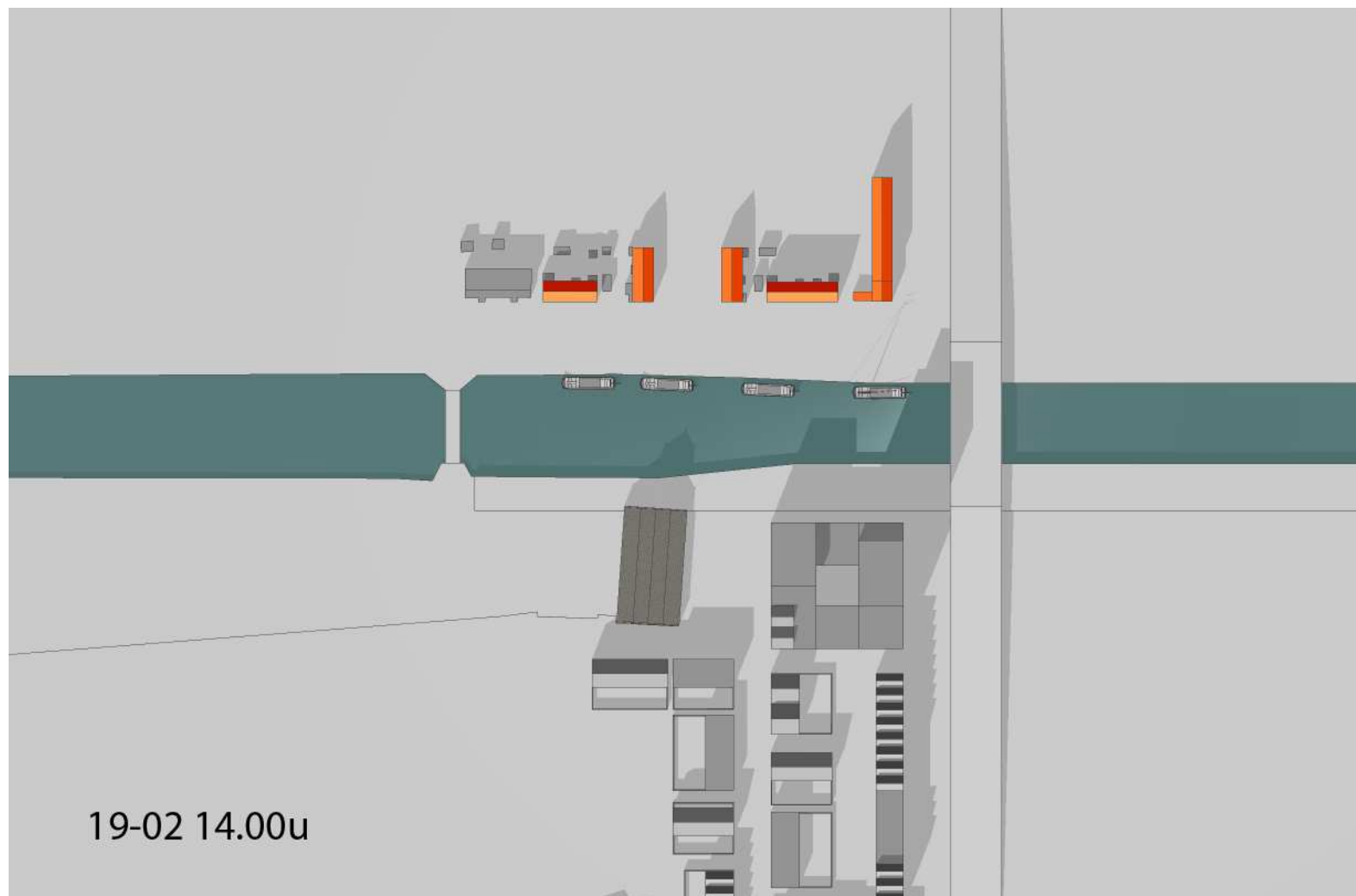
## Zienswijze 1.5 bezonningsdiagrammen



**Zienswijze 1.5**  
**bezonningsdiagrammen**



## Zienswijze 1.5 bezonningsdiagrammen



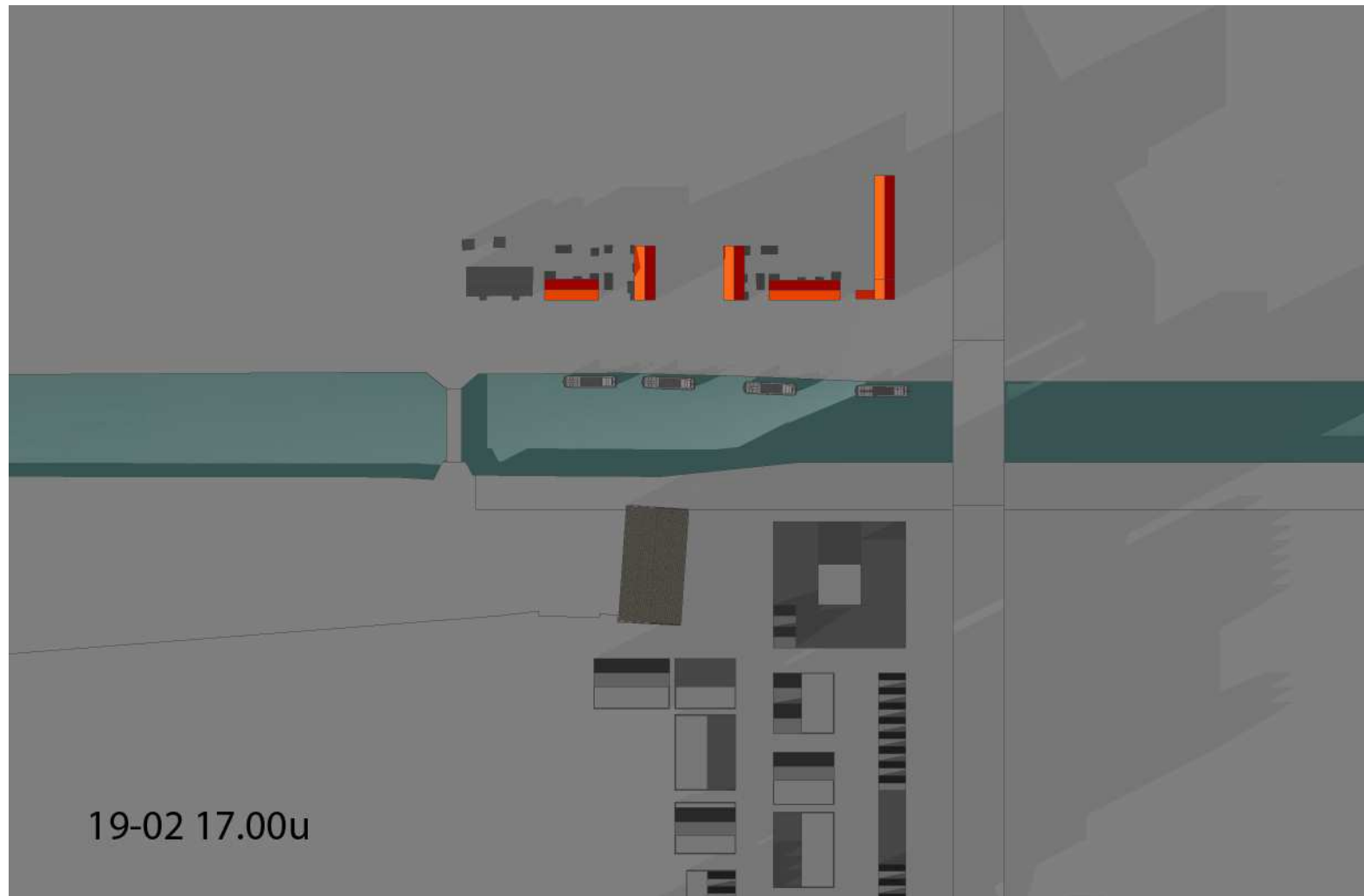
## Zienswijze 1.5 bezonningsdiagrammen



Zienswijze 1.5  
bezonningsdiagrammen



## Zienswijze 1.5 bezonningsdiagrammen



## Zienswijze 2.2



OOSTGEVEL: RINGBAAN

## Zienswijze 2.2

NOORDGEVEL: PIUSHAVEN



## Zienswijze 2.2

WESTGEVEL: PLEIN

## Zienswijze 2.2



ZUIDGEVEL: TOREN

Zienswijze 2.4  
afstanden gevel tot gevel



Zienswijze 2.4  
voorbeeld orientate: laag 4

- ➡ hoofd oriëntatie
- ➡ 2e oriëntatie



Ringbaan Oost

4

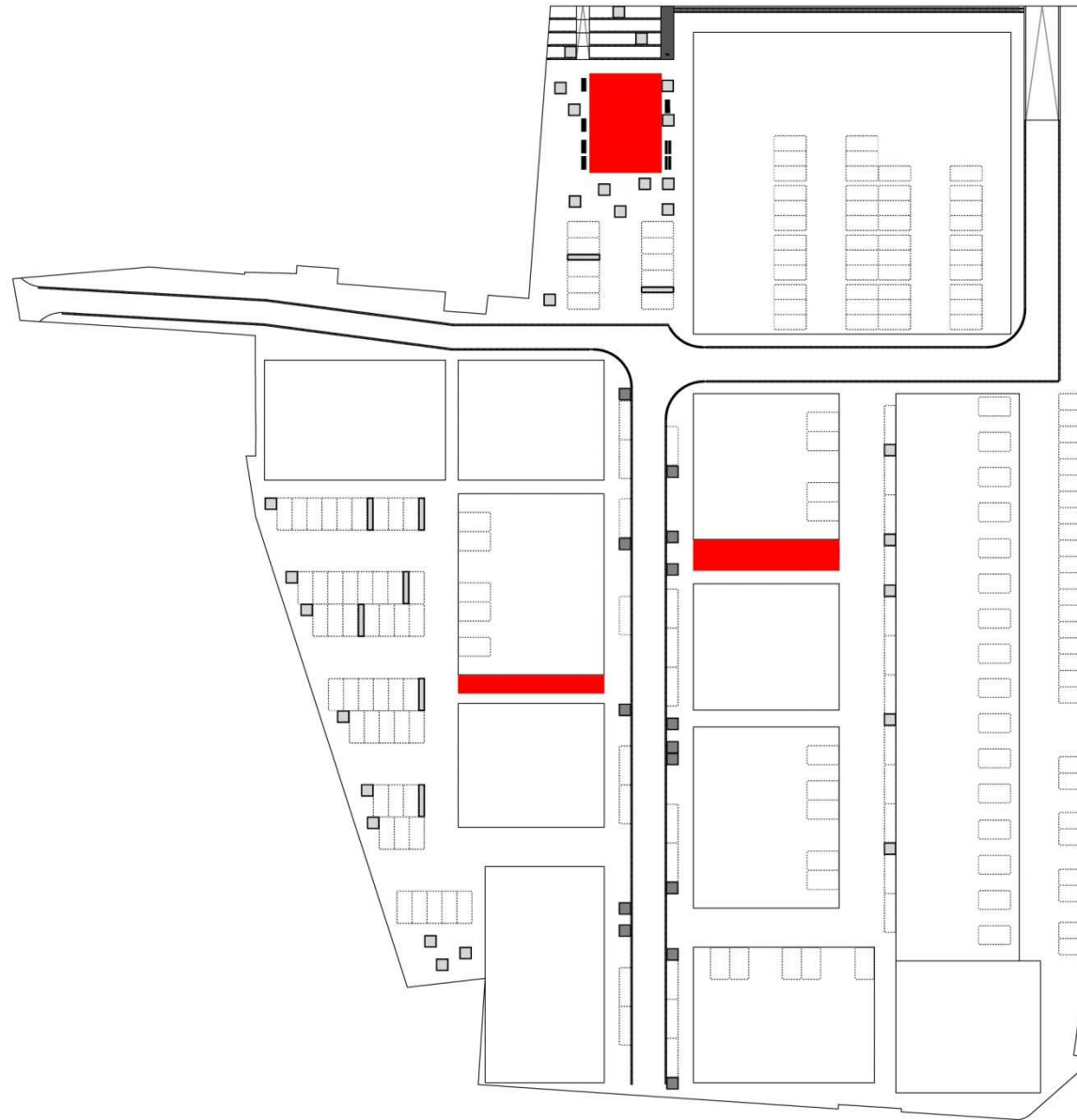
Zienswijze 2.11  
pocketpark



Zienswijze 2.11  
pocketpark



**Zienswijze 2.13  
spelen**



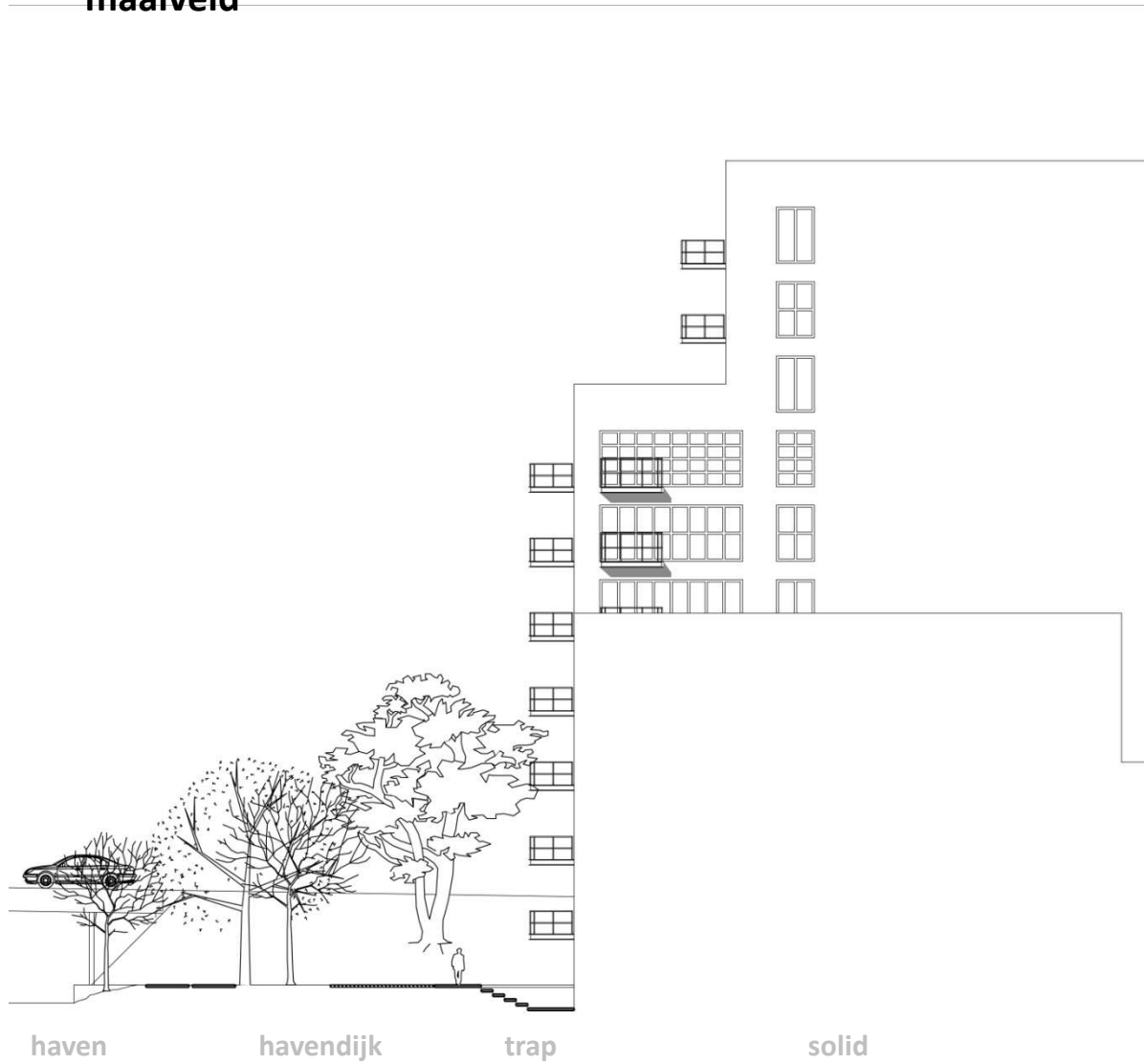
## Zienswijze 3.2 maaiveld



principe doorsnede situatie ter plaatse van de openbare ruimte: de solid staat tussen 600mm en 1000mm lager dan de bestaande havendijk.



## Zienswijze 3.2 maaiveld



principe doorsnede situatie ter plaatse van de solid: de solid staat tussen 600mm en 1000mm lager dan de bestaande havendijk.