

LANDSCHAPPELIJK INPASSINGSPLAN KIEVITSTRAAT 7 BUITENRIJBAAN PAARDEN



Landschapspakket L8C: Landschapsboom in bomenrij in grasland

Wat is een bomenrij?

- Een bomenrij is een één-, twee of meerrijgige beplanting van bomen, niet zijnde knotbomen, die meestal van ongeveer gelijke leeftijd zijn. Een laan is een specifieke vorm van een bomenrij. Er is sprake van een laan als aan beide zijden van een weg één of meer rijen bomen in een regelmatig plantverband geplant zijn. Een bomenrij rij bestaat uit minimaal 2 inheemse loofbomen en de bomen staan in een grasland.



Twee rijen bomen op beweide dijk



Eén rij jonge bomen met boomkorf

- Algemene eisen ten aanzien van inrichting en beheer**
- De onderbegroeiing bestaat uit grasland en het grasland mag in landbouwkundig gebruik zijn;
 - De bomen kunnen periodiek worden gesnoeid, waarbij de kroon (onderste dikke tak tot de top) na het snoeien altijd meer dan 50% van de lengte van het takvrij stamstuk bedraagt;
 - Bij verbranden van het takhout (indien dit mogelijk is in kader van APV) geen vuur maken onder de kronen van de bomen;
 - De stammen van de bomen mogen niet of in zeer beperkte mate beschadigd worden door vraat door vee. Jonge bomen moet beschermt zijn door een boomkorf. De boomkorf mag niet bevestigd zijn aan stammen van het element zelf;
 - Grondbewerking van de aanliggende gronden wordt zodanig uitgevoerd dat schade aan het element wordt voorkomen;
 - Snoeiwerkzaamheden worden alleen verricht in de periode tussen 1 augustus en 15 maart.

Indeling pakket:
 L8C1: gemiddelde diameter bomen op 130 cm boven maaiveld < 20 cm
 L8C2: gemiddelde diameter bomen op 130 cm boven maaiveld >20-60 cm
 L8C3: gemiddelde diameter bomen op 130 cm boven maaiveld >60 cm

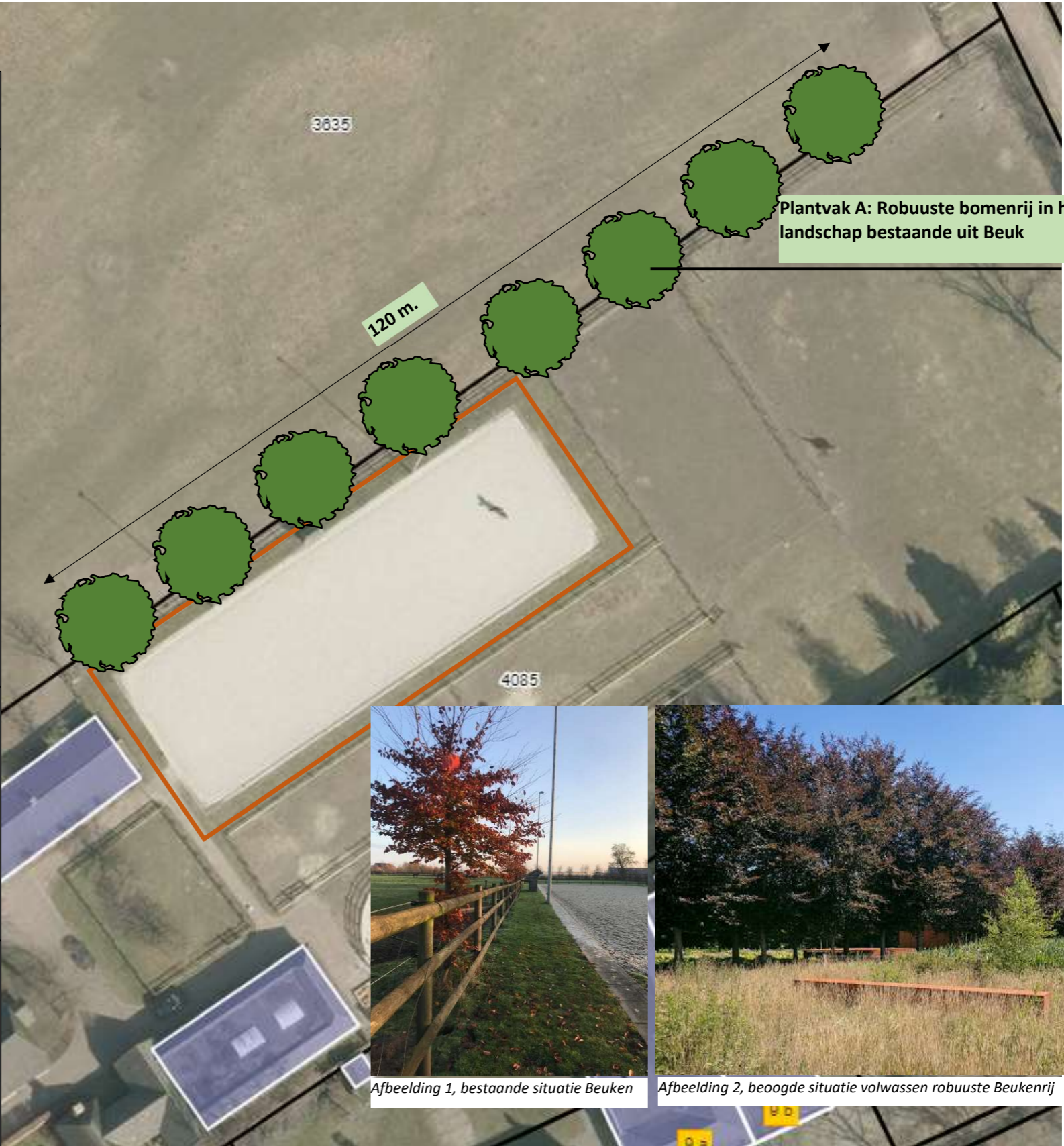
Diameter bomen:

- Alle stammen in het element worden gemeten. Op basis van de gemiddelde diameter wordt het gehele element in één klasse ingedeeld. De gemeten diameter bij aanvang, bepaalt de klasse waarin het gehele element valt.

Aantal te subsidiëren bomen

- Bij een bestaande bomenrij wordt voor maximaal 20 bomen per 100 meter een vergoeding verstrekt. De dikste 20 bomen zijn uitgangspunt voor de indeling in diameterklasse.

- Inrichtingseisen bij aanleg nieuwe bomenrijen in grasland**
- alleen gebruik inheemse bomen (zie bijlage 1);
 - plantafstand in de rij minimaal 8 en maximaal 15 meter;
 - afstand tussen twee bomenrijen minimaal 5 meter;
 - aanplant laanbomen met minimale boommaat 10-12;
 - jonge bomen beschermen met boomkorf indien perceel beweide wordt.



Plantvak A: Robuuste bomenrij in het landschap bestaande uit Beuk



Afbelding 1, bestaande situatie Beuken



Afbelding 2, beoogde situatie volwassen robuuste Beukenrij

Vak	Beheergroep / type	Afmeting	Plantverband	Soort	Plantmaat / kwaliteit	Hoeveelheid / stuks
A	Bomenrij (Landschapspakket L8C Conform Stika)	120 m1	Rijvorm	Beuk	15-18	8