


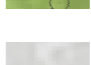
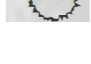

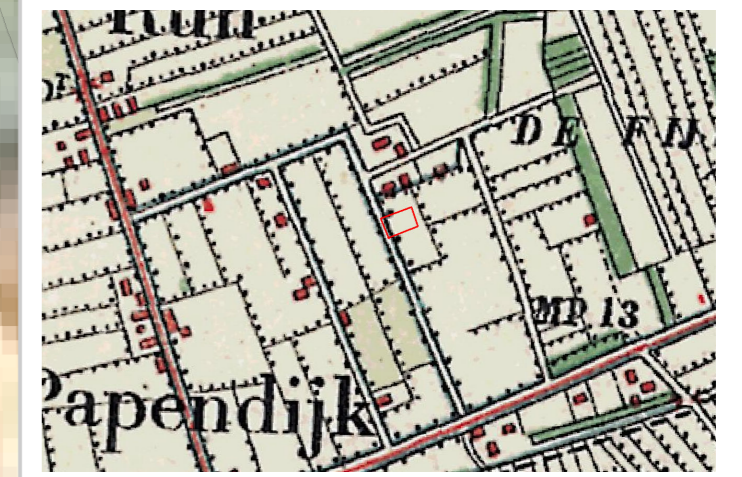




**LEGENDA**

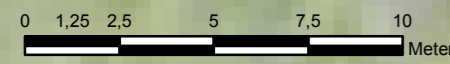
-  Beukenhaag, drie rijen beuk, 12 stuks per m1. Hoogte maximaal 1,5 m.
-  Strakke haag van taxus, afstemmen op aanwezige hagen.
-  Te behouden bomen, onder meer beuk, okkernoot (walnoot) en kastanje.
-  Tuin (bestaand), aanwezige jonge loofbomen (indicatief in grijs) sterk uitdunnen. Centraal in de tuin vervangen door hoogstamfruit. Bij de inrichting is het gebruik van beukenhagen een goede optie.
-  Erf en zoekgebied nieuwe woning. Inrichting nader te bepalen. Bepantingen afstemmen op omgeving, bij voorkeur inheemse soorten en gebruik beukenhagen.
-  Inrit / pad met grind.
-  Begrenzing van het plangebied.



1900



Actueel



Inrichtingstekening t.b.v.  
landschappelijke inpassing  
Geffen Sassendreef tussen 10 en 12  
Definitief d.d. 01-07-2015.

Buro Maerlant BV  
J. van Sujlekom  
In samenwerking met Milon BV



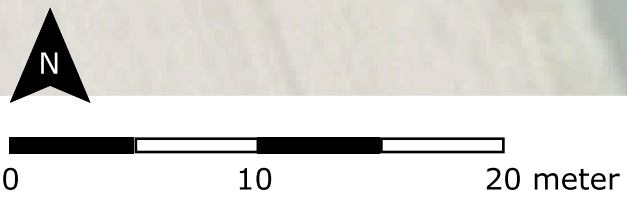


**Legenda**

-  Nieuw aan te planten struweel (inheems)  
hoogte circa 3 meter
-  Bestaand struweel handhaven  
hoogte circa 3 meter
-  Handhaven bestaande landschappelijke  
Beukenhaag met een hoogte van circa 2  
meter.
-  Hoogstam boomgaard met verschillende  
fruitsoorten
-  Aanleggen bloemrijk grasland. Om ervoor  
te zorgen dat het bloemrijk grasland goed  
zal gedijen zal de voedselrijke bovenlaag  
worden afgegraven. Hierdoor ontstaat er  
een schrale grond welke geschikt is voor  
het aanleggen van een bloemrijk  
grasland.

*beheer*  
maximaal 1 maal per jaar maaien (geen  
begrazing)

te slopen bebouwing



Betreft: Aanvulling landschappelijk inpassingsplan

Locatie: Sassendreef 10 - 12  
Plaats: Geffen

Figuur: Aanvulling op de landschappelijke inpassing van Buro  
Maerlant

Bestand

Bijlage	1	Versie	2	Formaat	A3
Project	20171460	Datum	29-11-2017		
Getekend	KvH	Gewijzigd			



experts in bodem, ruimte en milieu

Huygensweg 24, 5482 TG Schijndel  
T 073-5477253 - E info@milon.nl  
AAN DEZE TEKENING KUNNEN GEEN  
RECHTEN WORDEN ONTLEEND