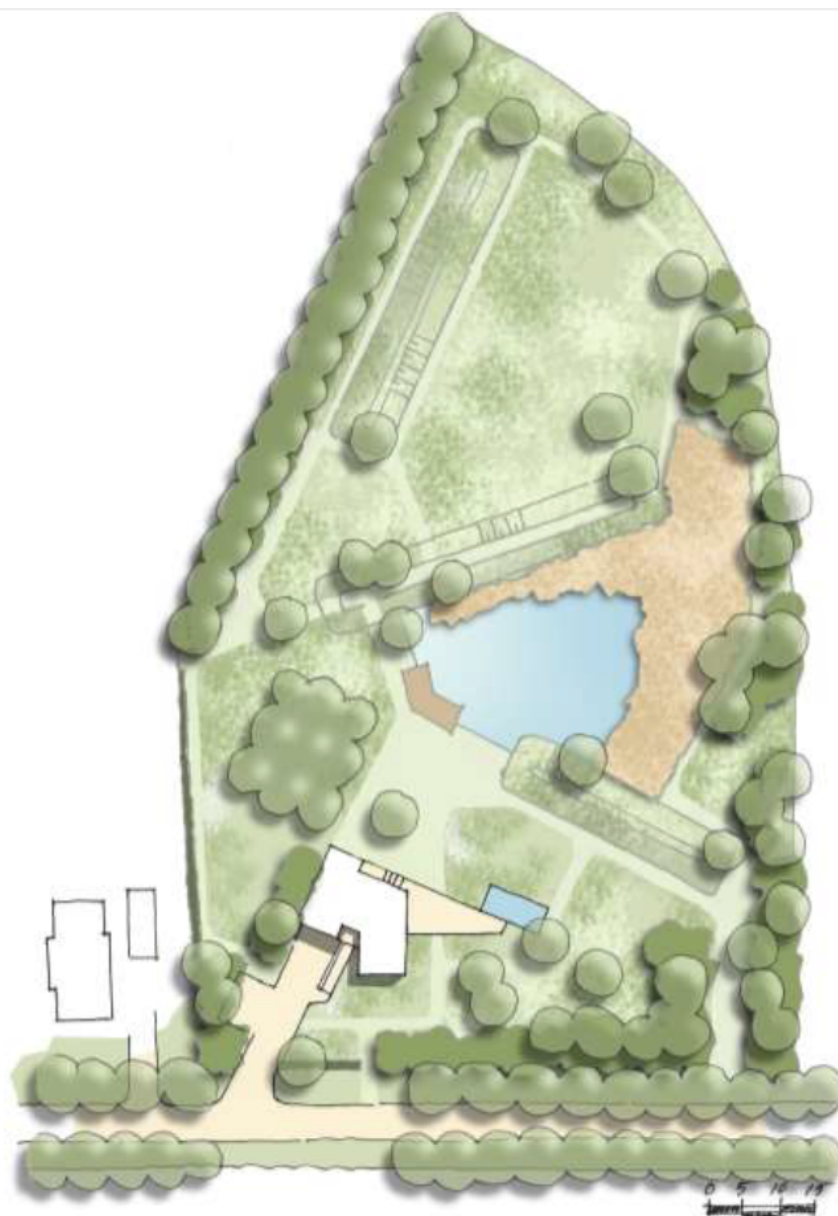


## Inrichtingsplan

### Landschappelijke inpassing

Bij het ontwerp voor de inrichting van het terrein aan de Rulstraat in Megen (Deltavormgroep, 661-101, 6 december 2016) is de ligging in de uiterwaarden van de Maas de belangrijkste inspiratie. Hierbij wordt ingespeeld op de (deels toekomstige) ontwikkeling van de uiterwaard als natuurgebied. Verder zijn de bevindingen uit de uitgevoerde quickscan flora en fauna verwerkt in dit ontwerp.

In het ontwerp is dit uitgewerkt door het terrein vooral een open karakter te geven waarbij de ruige grasvegetatie uit het omliggende natuurgebied wordt doorgetrokken. De relatie met de omgeving wordt verder versterkt door de beplantingsrand, die het terrein nu omgeeft, op diverse plekken te onderbreken. De rij Populieren, die in goede conditie verkeert, blijft gehandhaafd en markeert als een duidelijk zichtbare erfbeplanting deze bewoonde plek in de uiterwaard.

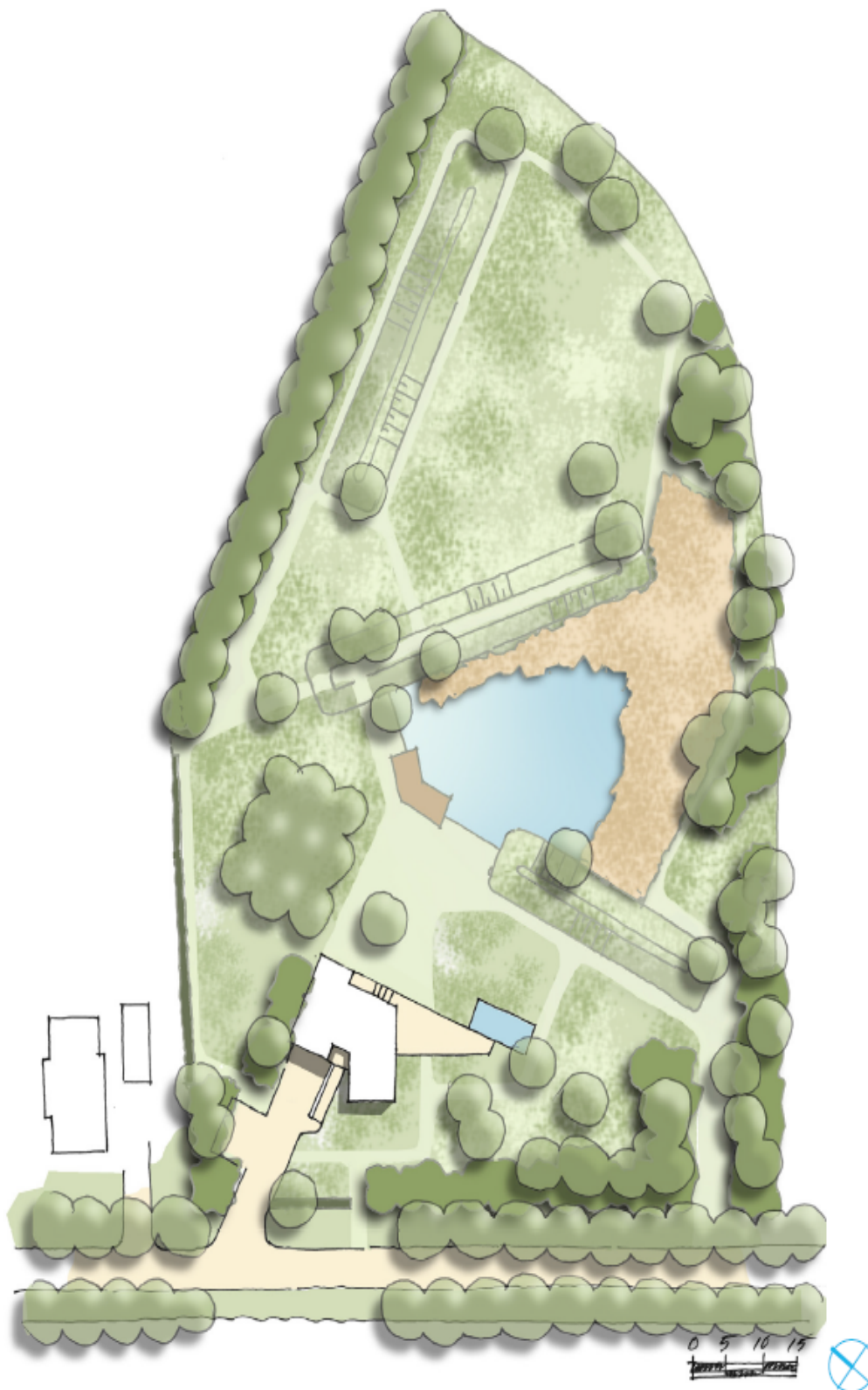


*Landschappelijke inpassing*

Op een lager schaalniveau delen een drietal lage dijkjes (maximale hoogte 1.20 boven maaiveld) en een ruime waterpartij het terrein verder in. De waterpartij, met een brede rietzoom, fungeert daarbij als 'voorgond' in de belangrijkste zichtlijn vanuit het huis. Grenzend aan het woonhuis ligt een gemaaid gazon en wordt de bestaande boombeplanting gehandhaafd en waar nodig aangevuld met soorten passend in de uiterwaarden zoals wilg, populier, iep, veldesdoorn, meidoorn, sleedoorn, hondsroos en/of wilde peer. Nabij de woning komt een kleine boomgaard (bij voorkeur hoogstam). De verharding is in zijn algemeenheid tot een minimum beperkt. Zo is er rond het woonhuis alleen sprake van een verharde toegangsroute en een ruim terras, terwijl op de rest van het terrein wordt gewerkt met gemaaide graspaden.

Bijlage: landschappelijke inpassing Rulstraat 5 Megen (Deltavormgroep, 661-101, 6 december 2016),

schaal 1:500 indien afgedrukt op A3-formaat.



SCHETSONTWERP TERREININRICHTING  
RULSTRAAT 5 MEGEN  
06-12-2016

deltavormgroep  
