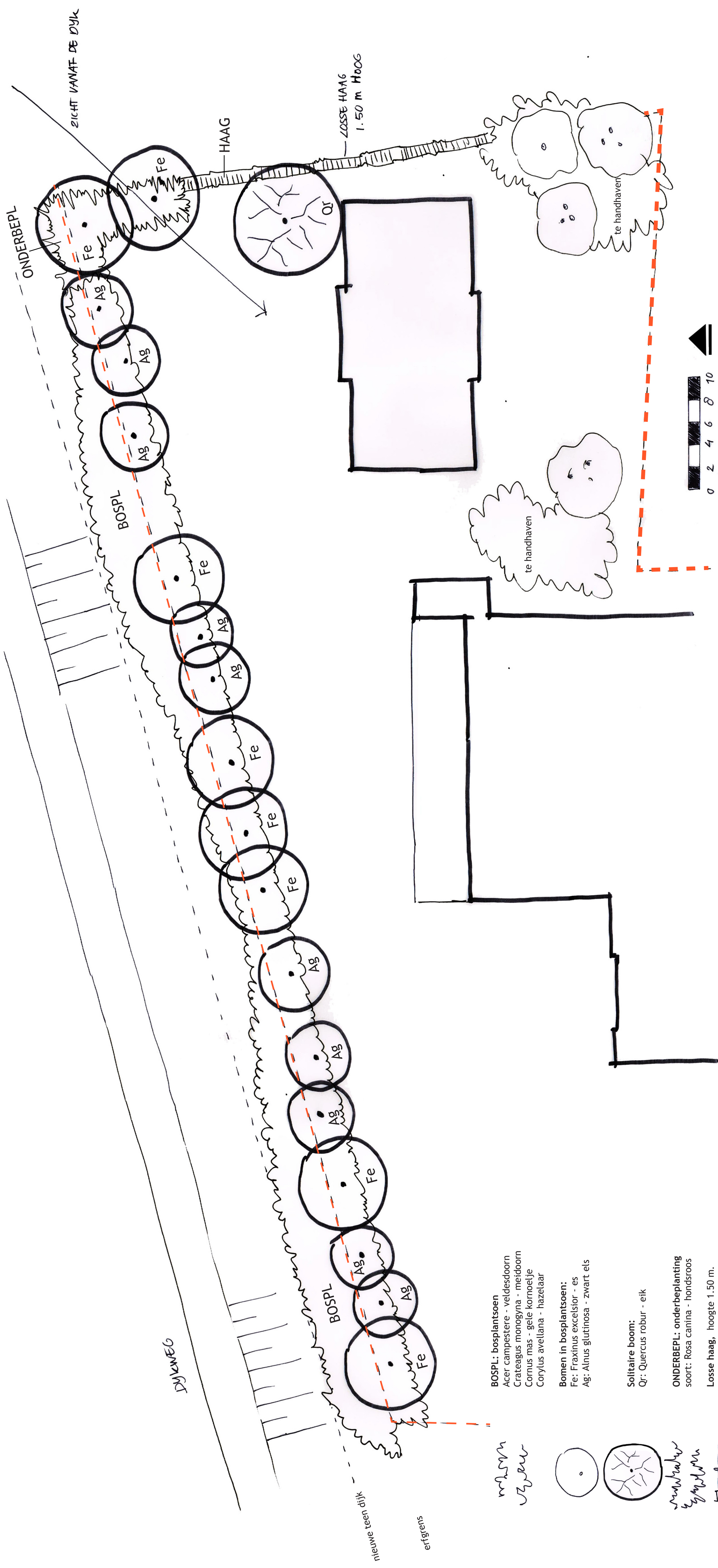


Landschappelijke inpassing terrein van der Maazen  
Molenstraat 56 Lith



**BOSPL: bosplantsoen**  
 Acer campestre - veldsdoorn  
 Crataegus monogyna - meidoorn  
 Cornus mas - gele kornoelje  
 Corylus avellana - hazelaar

**Bomen in bosplantsoen:**  
 Fe: Fraxinus excelsior - es  
 Ag: Alnus glutinosa - zwart els

**Solitaire boom:**  
 Qi: Quercus robur - eik

**ONDERBEPL: onderbeplanting**  
 soort: Rosa canina - hondsrös  
 Losse haag, hoogte 1.50 m.  
 breedte 1.00 m.  
 Acer campestre - veldsdoorn



**Bomen in bosplantsoen:**  
 Fe: Fraxinus excelsior - es

Ag: Alnus glutinosa - zwart els

**Solitaire boom:**  
 Qi: Quercus robur - eik

**BOSPL: bosplantsoen**  
 Acer campestre - veldsdoorn

Corylus avellana - hazelaar

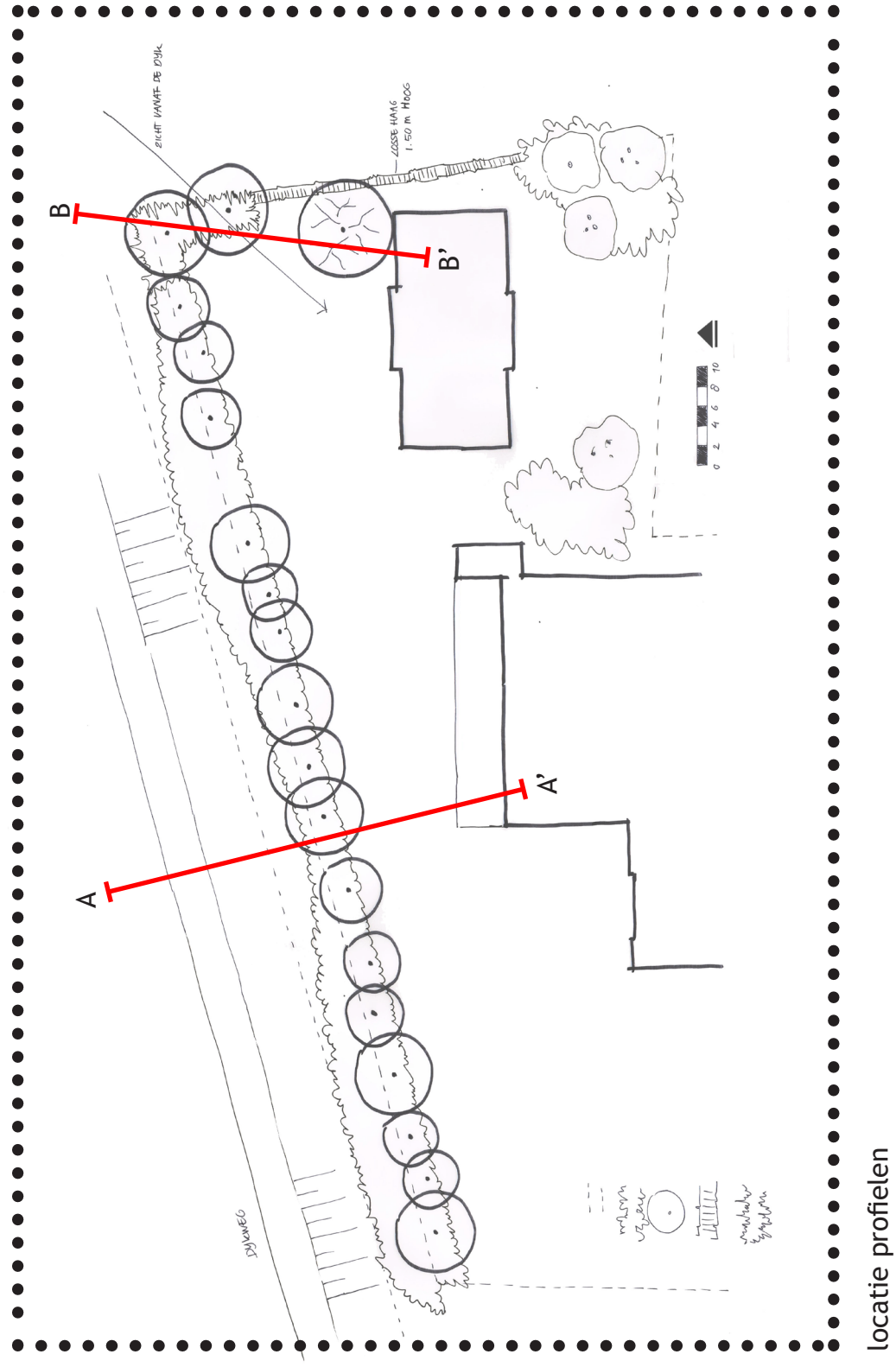
Cornus mas - gele kornoelje

Crataegus monogyna - meidoorn

**ONDERBEPL: onderbeplanting**  
 soort: Rosa canina - hondsrös

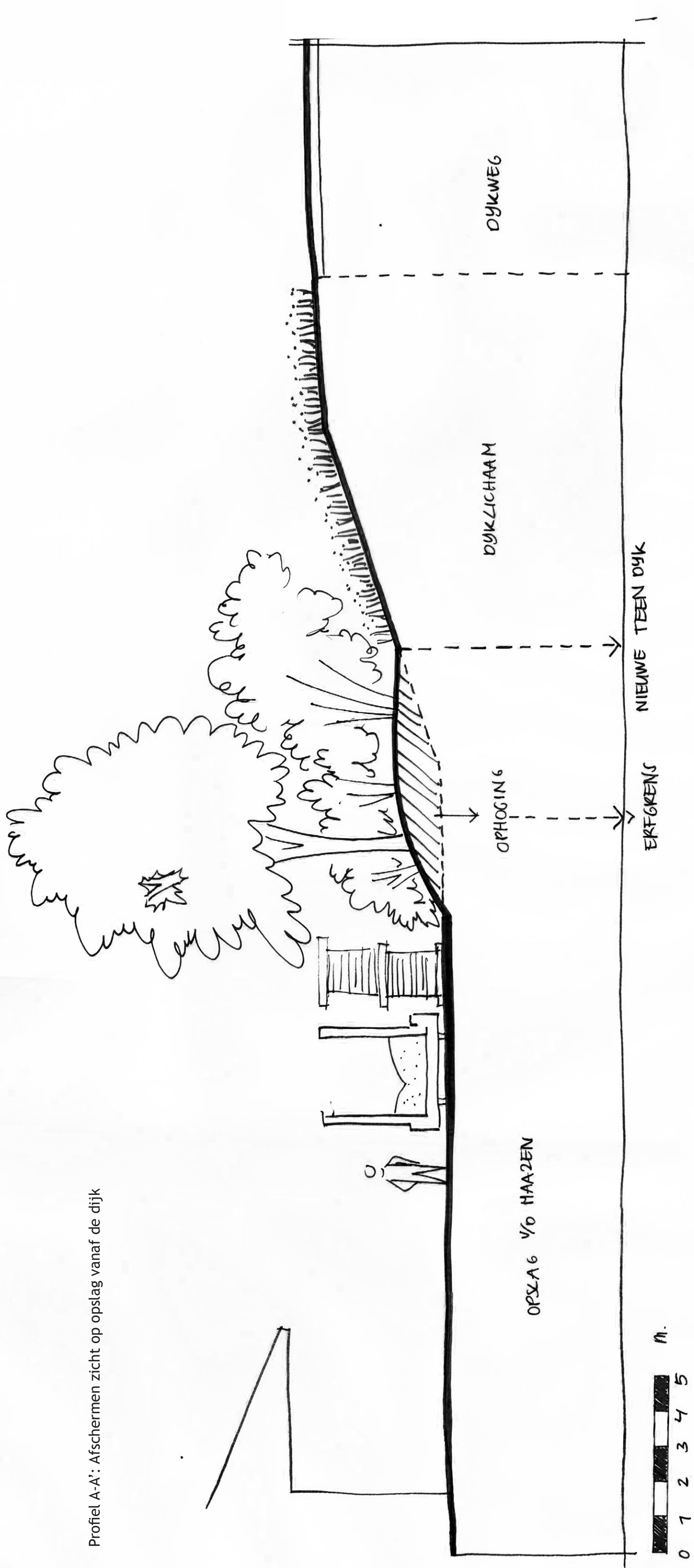
Beplantingsplan - voorlopig ontwerp  
 datum: 18-8-2012  
 Papierformaat: A1, schaal: 1:200  
 Else Marie Sonnemans

Landschappelijke inpassing terrein van der Maazen  
Molenstraat 56 Lith

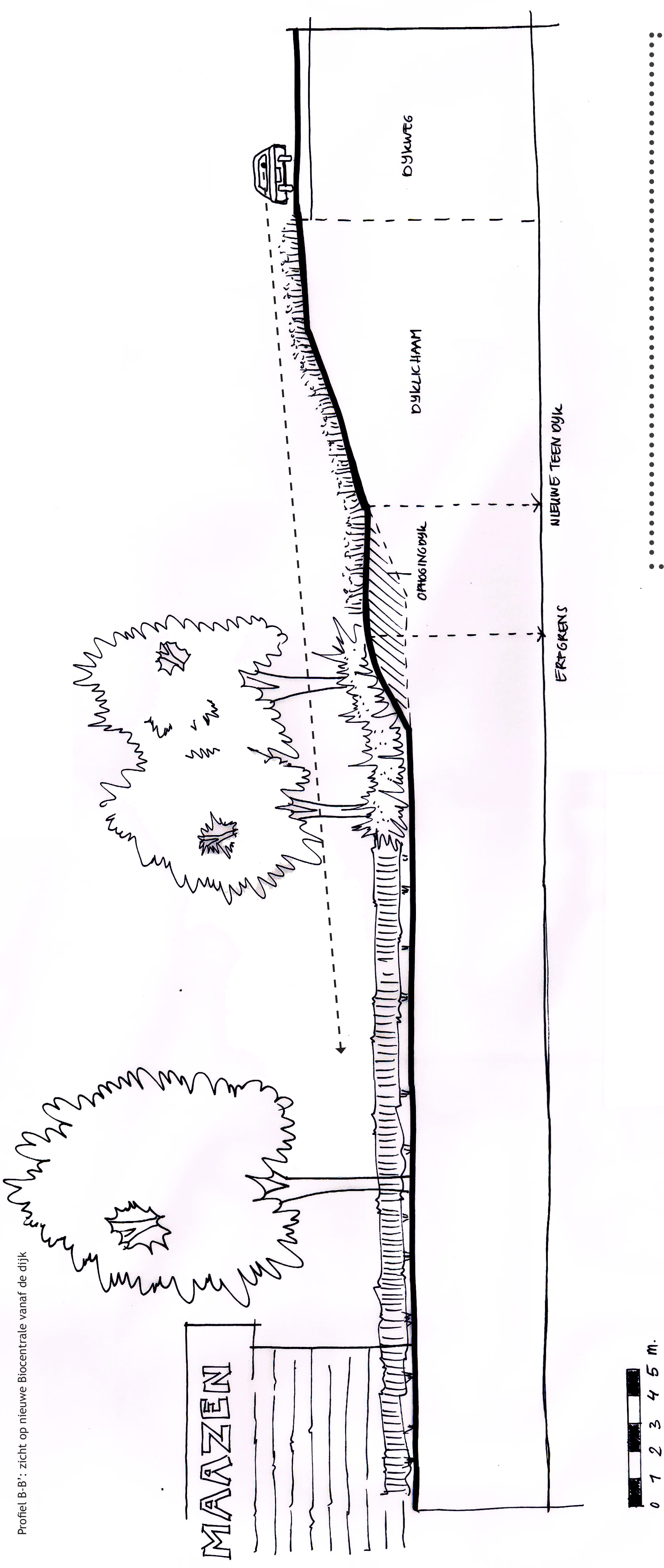


locatie profielen

Profiel A-A': Afschermen zicht op opslag vanaf de dijk



Profiel B-B': zicht op nieuwe Biocentrale vanaf de dijk



Beplantingsplan - voorlopig ontwerp  
datum: 18-8-2012  
Papierformaat: A1, schaal: 1:100  
Else Marie Sonnemans

**PLANTLIJST: inpassing van de Maazen, Lith**

datum : 18-8-2012

status : concept

code of plantsoek	aantal	soort	nederlandse naam	menging	maat/ hoogte	kwallet	omschrijving	opmerking	st/m² st/m¹
		<b>Bomen</b>							
Fe	8	Fraxinus excelsior	es		12-14		draadkluit		
Ag	10	Alnus glutinosa	zwarte els		12-14		draadkluit		
Or	1	Quercus robur	zomereik		18-20		draadkluit		
		- locatie bomen aangegeven op kaart - geen bomen planten op grondgebied waterschap - randafstand 1,00 m							
		<b>Bosplantsoen</b>							
BOSPL	169	Acer campestre	veldesdoorn	25%	80-100	1+1	af 3 tak	in groepen ca. 5-10 st	1,0
	203	Crataegus monogyna	eensijlige meidoorn	30%	80-100	1+1	af 3 tak	in groepen ca. 5-10 st alleen midden in het plantvak	1,0
	169	Cornus mas	kornoelje	25%	80-100	1+1	af 3 tak	in groepen ca. 5-10 st	1,0
	108	Corylus avellana	gewone hazelaar	20%	80-100	1+1	af 3 tak	in groepen ca. 5-10 st	0,8
		<b>Onderbegroeiing</b>							
ONDERB	142	Rosa canina	hondsroos		50-60		wortelgoed		2,0
		- verspringend verband, randafstand ca. 0,40 m - plantafstand: 0,60 m in de rij; 0,50 m tussen de rijen							
		<b>Haag</b>							
HAAG	280	Acer campestre	veldesdoorn		80-100	1+1	af 3 tak		10,0
		- 3 rijen, randafstand ca. 0,30 m - plantafstand: 0,30 m in de rij; 0,30 m tussen de rijen							
<b>AFKORTINGEN</b>									
		zk	zonder kluit						
		2xv	aantal keer verplant						
		12-14	stamomvang op 1 meter boven de stamvoet						
		80-100	hoogte plantmateriaal						
		0+1	bewortelde wortelstekken						
		0+2 af 3 tak	2-jarig vaststaande winterstekken, met min. 3 takken						
		struik, 4tak	meerderejarig plantmateriaal, struikvorm, met min. 4 takken						
		1+2 struik	3-jarige verplante zaailingen, struikvorm						
		1+1 af 2 tak	2-jarige verplante zaailingen, met min. 2 takken						
		A- kwalleteit	goed vertakt wortelgoed						

Kwaliteitsimpuls Biomassacentrale Molenstraat Lith				
omschrijving	Eenheid	eenheidsprijs	frequentie beheer	Totaal
<b>opruimingswerkzaamheden</b>				
demonteren vlaggenmasten en fundering (auto met kraan en arbeider)	6 stuks, 4 uur	€ 110 per uur		€ 440,00
demonteren hekwerk (auto met kraan en arbeider + stortkosten)	110,5 m, 4 uur	€ 110 per uur en stortkosten		€ 550,00
rooien bomen/beplanting (arbeider, mobiele kraan en versnipperaar)	450 m2, 2,3 uur	€ 155 per uur		€ 370,00
<b>grondwerk</b>				
Aanvoer en verwerking ophooggrond (kraan en grondwerker, aankoop grond)	695m3, 16 uur	€ 6,50 per m3, € 105 per uur		€ 6.197,50
Aanvoer en verwerking grond ten behoeve van beplanting (mobiele kraan met grondwerker en aankoop grond)	175m3, 8 uur	€ 8,50 per m3, € 105 per uur		€ 2.327,50
Transportkosten grond (20 m3 per auto, 10 km, 2 vrachten per uur)	870m3, 20 uur	€ 75 per uur		€ 1.500,00
<b>Materiaal BMC</b>				
Betimmeren gehele gebouw met duurzaam hout (3 timmerlieden, hoogwerker, aankoop hout)	1824 m2, 80 uur	€ 185 per uur, € 15 per m2		€ 42.160,00
<b>Beplanting</b>				
Bomen	19	€ 53,64		€ 1.019,16
Bosplantsoen	791	€ 2,07		€ 1.637,37
Haagplantsoen	280	€ 2,07		€ 579,60
<b>Instandhouding 10 jaar</b>				
Snoeien van bomen	19 stuks	€ 5,54 per boom per jaar		€ 1.052,00
Snoeien van bosplantsoen	9,2 are	€ 7,19 per are per jaar		€ 661,48
Scheren van hagen	28m	€ 0,45 per meter per jaar		€ 126,00
<b>Totaal excl. BTW</b>				<b>€ 58.620,61</b>