

STIMULERINGSKADER BEELDKWALITEIT BUITENGEBIED LITH

LANDSCHAPSNIVEAU

ERFNIVEAU

BEOUWINGSNIVEAU

LIGGING

ONTWIKKELINGEN

KERNKWALITEITEN

HOOFDSTRUCTUUR

**BOUWSTENEN
LANDSCHAP**

UITERWAARD



- toename areaal natuur
- waterberging
- afname areaal landbouwgrond
- recreatieve ontwikkeling bij de Lithse Ham



- open tot halfopen
- grootschalig karakter
- dynamiek
- behoud microrelief
- behoud bakenbomen



- uitbreiding natuur
- aanbieden wandelroutes
- behoud bakenbomen
- behoud microrelief
- aanleg aantal oobosjes
- zichtlijnen op Maas openhouden

OEVERWAL



- mix van wonen, kleinschalige bedrijvigheid en recreatie
- nieuwe impulsen voor recreatie en toerisme
- afname aantal landbouwbedrijven



- halfopen
- kleinschalig karakter
- dijk als belangrijke drager
- dorpen als kralen langs dijk
- verkaveling rechthoekig of onregelmatig



- aanleg landschapselementen (houtwallen, bomenrijen, hoogstam boomgaarden, (graan)akkers
- herstel wielen
- aanleg paden

LITHSE POLDER



- landbouwontwikkeling; schaalvergroting en verbreding
- bij Hertogswetering natuurontwikkeling



- grote openheid
- zeer grootschalig karakter
- noordzuid slagenverkaveling
- nat gebied
- eendekooien
- kades



- verwijderen opgaande beplanting
- waterwinbosje omvormen
- behoud sloten en greppels
- herstel kades
- natuurontwikkeling in het zuiden
- weidevogelgebied uitbreiden

OIJENSE POLDER



- landbouwontwikkeling; met name verbreding
- recreatieve uitloop vanuit Oss op flanken
- bij Hertogswetering en Teeffelse Wetering natuurontwikkeling



- openheid
- grootschalig karakter
- relatief nat gebied
- kades
- verkaveling rechthoekig



- herstel kades
- aanleg paden
- natuurontwikkeling bij de 2 weteringen
- vergroten natuurgebiedje hoek Teeffelse- en Hertogswetering
- waterwinbosje in komgebied omvormen

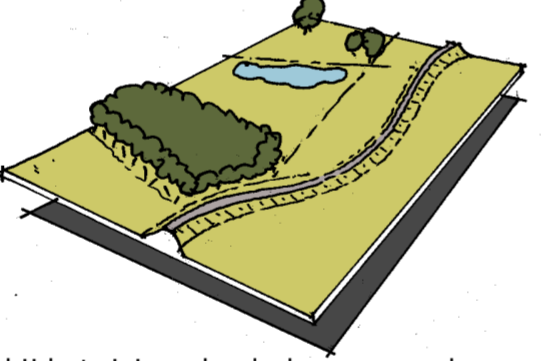
KAVEL/ERF

BEPLANTING

**BEBOUWING
ARCHITECTUUR**

**KLEUR EN
MATERIAALGEBRUIK**

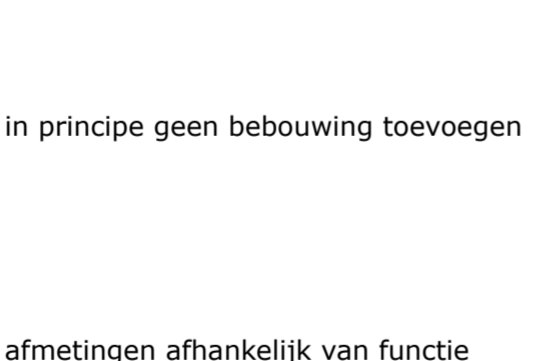
SFEERIMPRESSIE



- bij het rivierenlandschap passende beplanting
- inheemse, natuurlijke beplanting (wilg, populier, meidoorn) bijvoorbeeld in vorm van oobosjes
- beplanting in losse, informele setting




- toepassen inheemse beplanting typerend voor oeverwal
- robuust bosplantsoen, bosje, struweel, bomenrij, boomgroep, (esdoorn)haag, solitaire bomen (bv eik, beuk, linde, noot)
- moestuinen, boomgaarden
- rond woning meer gecultiveerde beplanting



- in principe geen bebouwing toevoegen

afmetingen afhankelijk van functie
goot 3m/ nok 9m

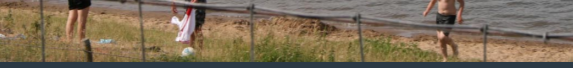
- blauwtinten
- basalt/ meerpalen



STRUINEN



NAUTISCH



BOERENERF



- bebouwing in verschillende richtingen in informele setting
- doorzichten vrijhouden
- kavels rechthoekig of onregelmatig
- kavels kleinschalig
- zicht vanaf de dijk vrijhouden



- in weidevogelgebied weinig/geen bomen
- erven (bedrijfszone) geen gesloten karakter
- transparante inheemse erfbeplanting in stroken (zakelijk)
- (knot)bomenrij, sloten, riet, moeras
- boomsoorten: knotwilg en -es (inheems)
- agrarisch gebruik mag gezien worden



- dakvlak beeldbepalend
- dakgevelverhouding 2:1
- folie boogstallen uitsluiten
- nieuwe bebouwing passend bij bestaande karakteristieke bebouwing
- eigentijdse vertaling agrarisch archetypen (eenvoudig, ingetogen, sober, gesloten dakvlak) geen boederettes
- 2000 m2/ 80m/ 25m/ 3m/ 10m
- traditioneel kleur- en materiaalgebruik
- warme tinten
- hout, keramische pannen, riet handgevormde baksteen



RITME



KLEINSCHALIG



ZAKELIJK



OPEN



- stallen parallel aan elkaar (1)
- stallen in lijn met perceelsrichting (2) / stallen haaks op de weg (3)
- zichtlijnen openhouden
- kavels regelmatig en rationeel
- kavels langgerekt, de verkaveling volgend
- grote afstand tussen kavels



- in weidevogelgebied weinig/geen bomen
- erven (bedrijfszone) geen gesloten karakter
- vrij transparante inheemse erfbeplanting
- dubbele (knot)bomenrij, sloten, riet, moeras
- boomsoorten: knotwilg en -es (inheems)
- agrarisch gebruik mag gezien worden



- dakvlak beeldbepalend
- dakgevelverhouding 2:1
- folie boogstallen uitsluiten
- eigentijdse zorgvuldige architectuur
- zakelijke belijning met horizontale accentuering
- geleiding gebouwen bij l>80 en/of b>30

4500m2/ 150m/ 40m/ 4m/ 11m

- koele kleuren, grijs tinten
- zakelijk duurzaam
- gedekte tinten
- staal, plaatmateriaal, glas, hout



NATUURLIJK



BELEVING



KLEURRIJK



- stallen parallel aan elkaar (1)
- stallen in lijn met perceelsrichting (2) / stallen haaks op de weg (3)
- kavels regelmatig en rationeel
- zichtlijnen openhouden
- kavels vierkant tot rechthoekig
- voldoende afstand tussen kavels



- in weidevogelgebied weinig/geen bomen
- erven (bedrijfszone) geen gesloten karakter
- vrij transparante inheemse erfbeplanting
- dubbele (knot)bomenrij, sloten, riet, moeras
- boomsoorten: knotwilg en -es (inheems)
- agrarisch gebruik mag gezien worden



- dakvlak beeldbepalend
- dakgevelverhouding 2:1
- folie boogstallen uitsluiten
- eigentijdse zorgvuldige architectuur
- geleiding gebouwen bij l>80 en/of b>30

3500m2/ 120m/ 35m/ 3,5m/ 10m

- sedumdaken, zonnepanelen, biomassa
- experimenteel duurzaam
- warme versus koude tint
- mosgroen, vergrijsd hout



BELEVING



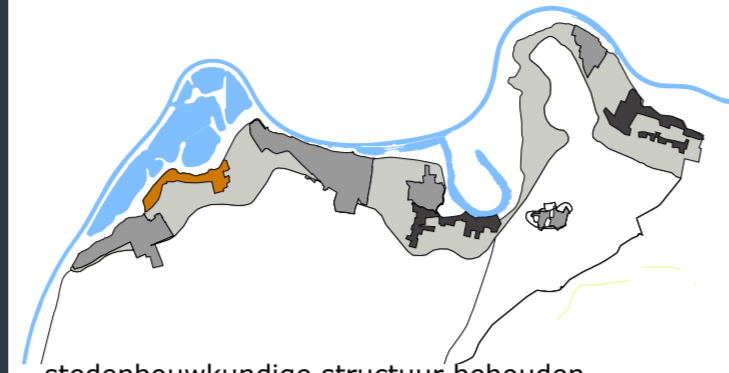
KLEURRIJK

STIMULERINGSKADER BEELDKWALITEIT BUITENGEBIED LITH

LANDSCHAPSNIJVEAU

LIGGING

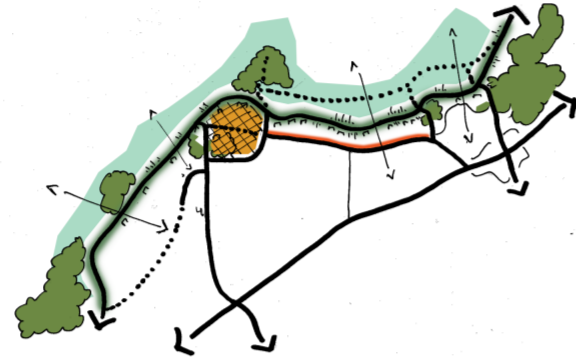
KESSEL



- stedenbouwkundige structuur behouden
- beperkte recreatieve functies, alleen kleinschalig
- iedere woning uniek (eenzelfde archetype)
- behouden aanwezige landschappelijke kwaliteit
- versterken fijnmazigheid en fijnkorreligheid

ONTWIKKELINGEN

KERNKWALITEITEN



- waardevolle structuur Achterstraat
- waardevol stedenbouwkundig ensemble rondom pastorie
- historische en rustiek landelijke waarden
- huidige landschappelijke kwaliteit
- zichtlijnen / kleinschaligheid
- waardevolle ruimtelijke contrasten

HOOFDSTRUCTUUR



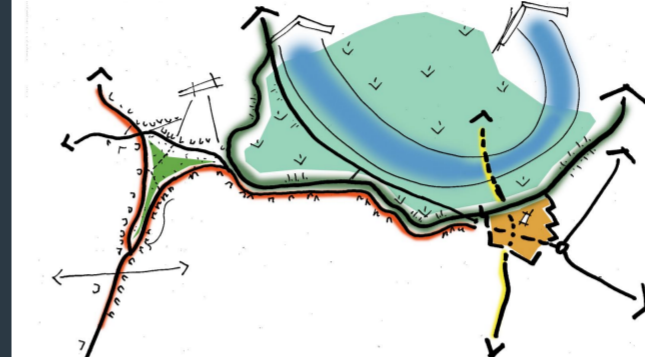
BOUWSTENEN LANDSCHAP

- meer variatie in robuuste en kleinschalige landschapselementen
- veel aandacht voor ruimtelijke contrasten

BATTERIJSTRAAT / LITHOIJEN ZUID



- tweedeling cluster in Batterijstraat en Lithoijen-zuid
- iedere woning uniek (eenzelfde archetype)
- recreatieve knoop (transferium) voormalig fort
- versterken relatie natuur en extensieve waterrecreatie
- versterken cultuurhistorische betekenis fort

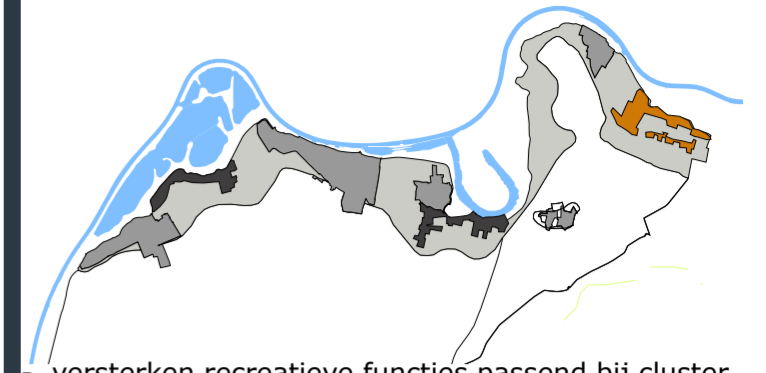


- cultuurhistorische knoop bij fort
- waardevolle lintstructuur
- zichtlijnen / kleinschaligheid
- waardevolle ruimtelijke contrasten
- dynamiek Batterijstraat met bedrijvigheid en een mix aan functies
- traditioneel en rustiek landelijk karakter Lithoijen zuid



- herkenbaarheid recreatieve knoop fort vergroten
- recreatieve verbinding Hemelrijkse Waard maken
- relatie uiterwaarden versterken
- toevoegen landschapselementen ten zuiden van de Batterijstraat
- veel aandacht voor ruimtelijke contrasten

BOVENEIND



- versterken recreatieve functies passend bij cluster
- diversiteit recreatieve functies vergroten
- dynamiek gebied verhogen
- recreatieve thema's passend bij kasteel
- historische structuur versterken
- versterken fijnmazigheid en fijnkorreligheid
- verblijfsrecreatie versterken passend bij cluster
- iedere woning uniek (eenzelfde archetype)



- kenmerkende parallelstructuur dwarsstraten
- enkele waardevolle ensembles
- zichtlijnen / kleinschaligheid
- waardevolle ruimtelijke contrasten



- gracht, toegangen, sterrenbos kasteel herstellen
- Wiel en andere landschapselementen herstellen
- historisch padenstelsel herstellen
- veel aandacht voor ruimtelijke contrasten

ERFNIJVEAU

ERFOVERGANGEN



- overgangen van privé naar openbaar gebied vormgeven met passende groenelementen
- overgangen zijn zacht (geen spijlenhekken) en in samenhang met het omliggend landschap
- halfverharding erf, hagen, beperkt afgeschermd tuin, fruitboomgaard, solitaire bomen, doorzichten



- overgangen van privé naar openbaar gebied vormgeven met passende groenelementen
- overgangen zijn zacht (geen spijlenhekken) en in samenhang met het omliggend landschap
- halfverharding erf, hagen, beperkt afgeschermd tuin, fruitboomgaard, solitaire bomen, doorzichten



- overgangen van privé naar openbaar gebied vormgeven met passende groenelementen
- overgangen zijn zacht (geen spijlenhekken) en in samenhang met het omliggend landschap
- halfverharding erf, hagen, beperkt afgeschermd tuin, fruitboomgaard, solitaire bomen, doorzichten

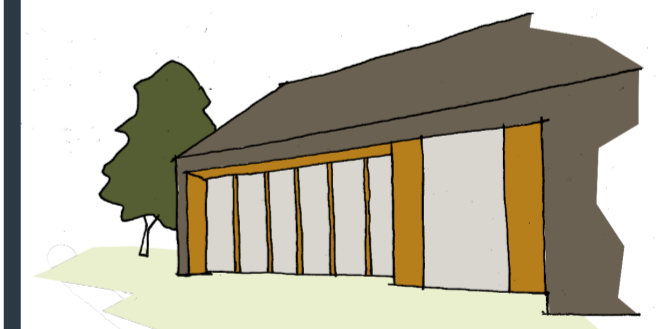
BEBOUWING ARCHITECTUUR



- lage goot ongeveer 3 meter en nok van 8 meter
- archetype historische bebouwing met zorgvuldige detaillering en ingetogen uitstraling
- sobere, eenvoudige volumes en gesloten forse kappen
- losse situering bebouwing, schijnbare toevalligheid
- grillige rooilijn
- horizontale rooilijn met verticale accenten
- bebouwing afwisselend haaks of parallel op de weg
- gedekte kleuren gevel
- traditioneel kleur en materiaalgebruik
- gebakken pannen en rietenkap
- handgevormde baksteen roodbruin en bruintinten
- dakbedekking in gedekte kleuren en matte afwerking



- lage goot ongeveer 3 meter en nok van 8 meter
- nauwkeurige detaillering, sober
- sobere volumes en gesloten forse kappen
- horizontale belijning met verticale accenten
- losse situering bebouwing, schijnbare toevalligheid
- bebouwing haaks op de weg in Batterijstraat
- grillige rooilijn
- moderne vertaling boerderijtypologie, bebouwing met agrarische signatuur
- gevel van baksteen met gedekte kleuren
- natuurlijk hout
- pannen en rietenkap
- dakbedekking in gedekte kleuren en matte afwerking



- lage goot ongeveer 3 meter en nok van 8 meter
- nauwkeurige detaillering, sober
- sobere volumes en gesloten forse kappen
- horizontale belijning met verticale accenten
- losse situering bebouwing, schijnbare toevalligheid
- grillige rooilijn
- bebouwing haaks of parallel aan de weg
- moderne vertaling (boerderij)-typologieën
- gevel vooral baksteen in gedekte kleuren
- natuurlijk hout
- pannen en rietenkap
- dakbedekking in gedekte kleuren en matte afwerking

KLEUR EN MATERIAALGEBRUIK

SFEERIMPRESSIE

