

beplantings- en beheerplan

BEERSEWEG 26, MILL

30 november 2020



beplantings- en beheerplan

BEERSEWEG 26, MILL

30 november 2020

documentstatus	concept
documentversie	2
datum	30 november 2020
projectnummer	00819151
auteur	ir. K. Willemsen
contact	073 623 1313 info@bureauverkuylen.nl www.bureauverkuylen.nl

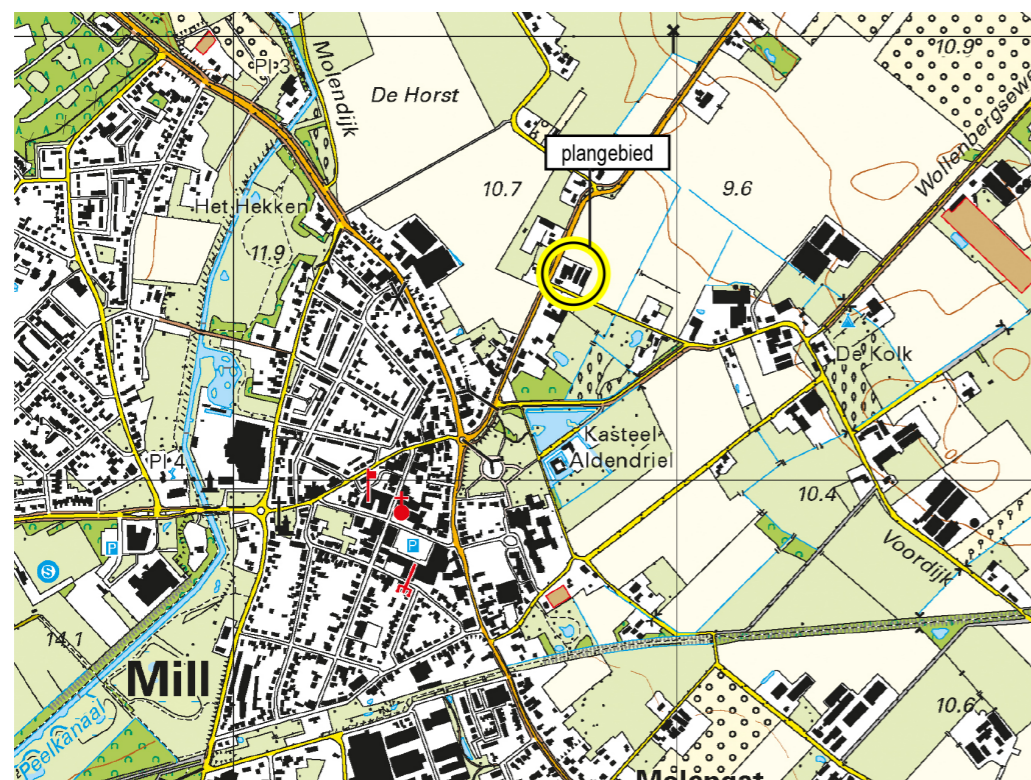
1. TOELICHTING PLAN

Ten noordoosten van de kern Mill aan de Beerseweg 26 liggen de percelen R1005, R1006, R1007, R1185 en R1186 met een totale oppervlakte van 6.055 m². Op deze gronden staan, naast een voormalige bedrijfswoning, een viertal voormalige thans leegstaande kippenschuren. Ontwikkelingsmaatschappij Ruimte voor Ruimte is voornemens deze leegstaande schuren te slopen en op dezelfde locatie drie Ruimte voor Ruimte-woningen te realiseren. Twee woningen komen aan het bestaande groene voorerf aan de Kolkweg te staan en de andere woning komt ten noorden van de bestaande bedrijfswoning aan de Beerseweg te staan. De bedrijfswoning wordt een burgerwoning.

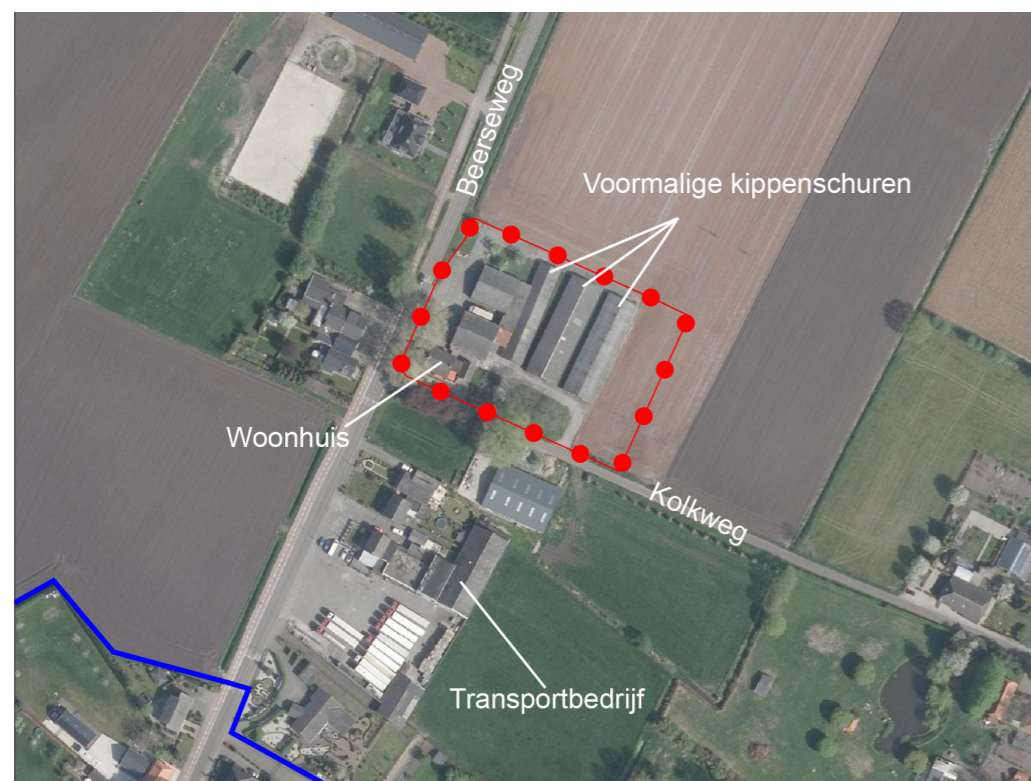
De ruimtelijke opbouw van het landschapsbeeld van het buitengebied van Mill en Sint Hubert is onder te verdelen in een drietal, ruimtelijk van elkaar te onderscheiden gebieden, te weten: kleinschalige (agrarische) gebieden, (grotere) open agrarische gebieden en de bos- en natuurgebieden. Tot de kleinschalige gebieden behoren de terreinen waarbij veelal gesloten beplanting aanwezig is en een kleinschalige verkavelingsstructuur zichtbaar is. Het plangebied is onderdeel van het kleinschalige agrarische buitengebied rondom de kern Mill. Het voormalige boerenbedrijf ligt aan de Beerseweg die de dorpskernen van Mill en Beers met elkaar verbindt.

Binnen het plangebied staan enkele solitaire bomen die behouden blijven. Aan de Kolkweg wordt het bestaande groene voorerf doorgezet en worden de bestaande bomen (nummer 1 op de volgende pagina) in dit erf aangevuld met nieuwe bomen (4) van hetzelfde type. Aan de Beerseweg staan momenteel twee grote platanen (2) in de voortuin van de voormalige bedrijfswoning die behouden blijven. Aan de noordzijde van het plangebied staan een aantal oude fruitbomen (3) die ook behouden zullen blijven en daarmee zorgen voor een landschappelijke inpassing van de Ruimte voor Ruimte-woning.

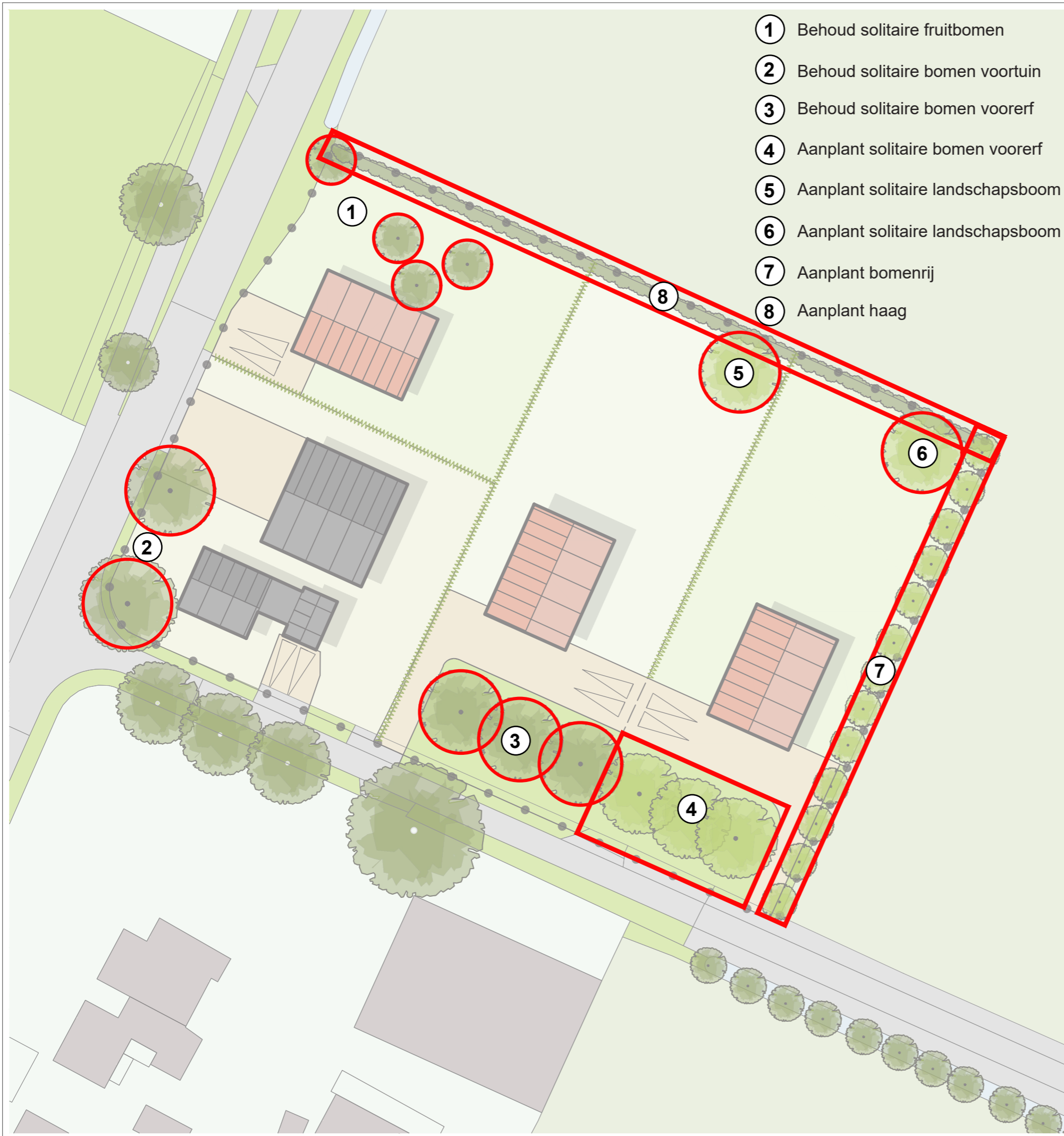
Aan de oostzijde wordt het perceel landschappelijk afgekaderd door een bomenrij van knotwilgen (5). Aan de overzijde van de Kolkweg en in de nabije omgeving komt dit type veel voor. Het kadert enerzijds het perceel af maar tegelijkertijd is tussen de bomen nog zicht op de bebouwing en het perceel. Aan de noordzijde is sprake van een waardevol uitzicht over het landschap. Kijkend vanaf het landschap naar het perceel dient verrommeling voorkomen te worden. Derhalve komt hier een lage meidoornhaag (6) met een hoogte waar je staand over heen kan kijken, maar er zittend sprake van privacy is. Meidoorn is een veel voorkomende soort die onder andere beschutting geeft aan vogels. Op de bloesem komen vlinders en insecten af. Dit type wordt ook veel rondom fruitbomen geplaatst.



1.1 TOPOGRAFISCHE SITUATIE

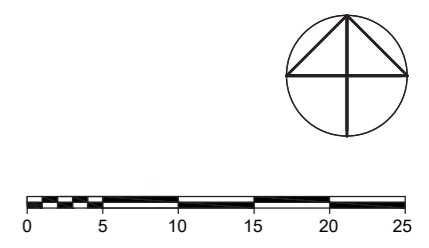


1.2 LUCHTFOTO PLANGEBIED EN DIRECTE OMGEVING



- ① Behoud solitaire fruitbomen
- ② Behoud solitaire bomen voortuin
- ③ Behoud solitaire bomen voorerf
- ④ Aanplant solitaire bomen voorerf
- ⑤ Aanplant solitaire landschapsboom
- ⑥ Aanplant solitaire landschapsboom
- ⑦ Aanplant bomenrij
- ⑧ Aanplant haag

- plangrens
- plantvak
- perceelgrenzen
- (half) verharding
- (bestaande) bebouwing
- nieuwe bebouwing
- agrarisch
- (bestaande) tuinen / erven
- nieuwe tuinen / erven
- bermgroen/plantsoen
- (bestaande) boom
- nieuwe boom
- haag
- erfafscheiding



gemeente
Gemeente Sint Hubert
 projectnaam
Ruimte voor Ruimte-locatie Beerseweg 26, Mill

onderdeel
Beplantingsplan

projectnummer 00819151 V02 30-11-2020
 projectleider HvG
 tekenaar KW
 bestandsnaam V02 201130 00819151 KRT05 Beplantingsplan.dwg

schaal 1:500
 formaat A3
 blad 05



DE GRUYTER FABRIEK
 VEEMARKTKADE 8
 5222 AE 'S-HERTOGENBOSCH
 073 623 1313
 INFO@BUREAUVERKUYLEN.NL
 BUREAUVERKUYLEN.NL

2. PLANTLIJST EN BEHEERMAATREGELEN

Bij de inrichting van de landschapselementen wordt enkel gebruik gemaakt van gebiedseigen inheemse soorten passend bij de lokale bodemomstandigheden. Ter plaatse is sprake van eerdgronden.

Dit beplantings- en beheerplan richt zich op behoud van bestaande beplanting en het toevoegen van nieuwe beplanting. De **te behouden** beplantingselementen zijn aangeduid als cirkels verdeeld over drie clusters (nummers 1 t/m 3):

1. Solitaire fruitbomen bij Ruimte voor Ruimte-woning aan de Beerseweg (aantal 4)
2. Solitaire platanen in de voortuin van Beerseweg 27 (aantal 2)
3. Solitaire bomen in het voorerf (aantal 3)

Er worden daarnaast vijf **nieuwe** typen landschapselementen gerealiseerd aangeduid als plantvakken (nummers 4 t/m 8):

4. Solitaire bomen (zelfde type als bestaand) in het voorerf (aantal 3)
5. Solitaire landschapsboom (walnoot)
6. Solitaire landschapsboom (zomereik)
7. Bomenrij bestaande uit knotwilgen (aantal 13)
8. Een meidoornhaag (90 meter lang)

Onderstaande plantlijst en de hierna volgende beheermaatregelen hebben betrekking op alle beplantingsvakken/clusters. In de bestellijst beplantingen zijn per vak de soorten, aantallen en maten aangegeven. Vervolgens zijn voor ieder beplantingselement de beheermaatregelen benoemd die nodig zijn om het gewenste eindbeeld te bereiken.

naam (wetensch.)	naam (Nederlands)	soorten per vak								maat
		1	2	3	4	5	6	7	8	
bomen										
	bomen voorerf			3	3					125/150
	fruitbomen	4								
Platanus x hispanica	plataan		2							
Juglans regia	walnoot				1					16-18
Quercus robur	zomereik						1			16-18
Salix alba	schietwilg							13		125/150
Totaal bomen		4	2	3	3	1	1	13	0	
struiken										
Crataegus monogyna	eenstijlige meidoorn								360	60/80
Totaal struiken		0	0	0	0	0	0	0	360	

2.1 BESTELLIJST BEPLANTINGEN



2.2 BESTAANDE PLATANEN (BOVEN) EN FRUITBOMEN (ONDER)

CLUSTER	1
beplantingstype:	bestaande solitaire fruitbomer
plantverband:	verspreid
aantal stuks:	4
functie:	landschappelijke inpassing
eindbeeld:	solitaire bomen in tuin
beheer:	Om breuk en afscheuren te voorkomen dienen zware takken bovenin de boom verwijderd te worden. De kroon dient open gehouden te worden door hout dat naar binnen groeit te verwijderen. Dit bevordert wind en licht. Zieke en dode takken dienen verwijderd te worden
uitgroeihogte:	5-8 m

CLUSTER	2
beplantingstype:	bestaande solitaire plantaanbomer
plantverband:	15 meter h.o.h.
aantal stuks:	2
functie:	landschappelijke inpassing bedrijfswoning, begeleiding Beerseweg
eindbeeld:	laanbeplanting
beheer:	tussen 15 november en 15 maart dient er een maal per 5 jaar gesnoeid te worden mede door dode takken te verwijderen
uitgroeihogte:	15 - 20 m

CLUSTER	3
beplantingstype:	bestaande solitaire bomer
plantverband:	8 meter h.o.h.
aantal stuks:	3
functie:	landschappelijke inpassing, begroeiing voorerf
eindbeeld:	solitaire bomen in voorerf
beheer:	tussen 15 november en 15 maart dient er een maal per 3 jaar gesnoeid te worden mede door dode takken te verwijderen
uitgroeihogte:	5-8 m

VAK	4
beplantingstype:	solitaire bomen (zoals bestaand type)
oppervlakte:	315 m ² totaal
lengte x breedte:	22,5 x 14 m
plantverband:	8 meter h.o.h.
aantal stuks:	3
functie:	Landschappelijke inpassing, doorzetten begroeiing voorerf
eindbeeld:	solitaire bomen in voorerf
beheer:	tussen 15 november en 15 maart dient er een maal per 3 jaar gesnoeid te worden mede door dode takken te verwijderen
uitgroeihogte:	5-8 m

VAK	5
beplantingstype:	solitaire landschapsboom
plantverband:	solitair
aantal stuks:	1
functie:	landschappelijke inpassing
eindbeeld:	solitaire aan rand perceel
beheer:	tussen 15 november en 15 maart dient er een maal per 5 jaar gesnoeid te worden mede door dode takken te verwijderen
uitgroeihogte:	15 - 30 m

VAK	6
beplantingstype:	solitaire landschapsboom
plantverband:	solitair
aantal stuks:	1
functie:	landschappelijke inpassing
eindbeeld:	solitaire als hoekaccent perceel
beheer:	tussen 15 november en 15 maart dient er een maal per 5 jaar gesnoeid te worden mede door dode takken te verwijderen
uitgroeihogte:	25 - 30 m

VAK	7
beplantingstype:	bomenrij knotwilgen
lengte:	65 m
plantverband:	individueel 5 m hart op hart
aantal stuks:	13 stuks bomen
functie:	Landschappelijke inpassing, doorzetten structuur omgeving en afscherming van bebouwingssmassa
eindbeeld:	een bomenrij (gebiedseigen) zonder onderbegroeiing
beheer:	de knotwilgen om de 6 à 8 jaar knotten, snoei vindt plaats tussen half november en begin maart
uitgroeihogte:	5-8 m

VAK	8
beplantingstype:	meidoornhaag
lengte:	90 m
plantverband:	haag 4 stuks per m1
aantal stuks:	360
functie:	landschappelijke inpassing
eindbeeld:	een gesloten haag op zithoogte, open zicht op stahoogte
beheer:	haag minimaal eenmaal per jaar snoeien in juni
uitgroeihogte:	haag tussen 1,0 en 1,2 m hoog



DE GRUYTER FABRIEK
VEEMARKTKADE 8
5222 AE 'S-HERTOGENBOSCH

073 623 1313
INFO@BUREAUVERKUYLEN.NL

BUREAUVERKUYLEN.NL

