

**LEGENDA**

**Bestuursgebied**  
 Behoerdersverdeling Kaatsheuvel

**Bestuursvlekken**

**"bestemmingen"**

A	Agriërlach	G	Græn
B	Bedd	H	Horeca
B-BRZ	Bedd - Brandweerkaseme	K	Kantoor
B-NV	Bedd - Nutsvoorziening	M	Maatschappelijk
CO	Cultuur en ontspanning	R	Recreatie
DH	Detaillhandel	V	Verkeer
DV	Dienstverlening	WA	Water
GD	Gemengd	W	Wonen

**"gebiedsaanduidingen"**

[Dotted]	Leiding	[Dotted]	veiligheidszone - leiding
[Dotted]		[Dotted]	veiligheidszone - bg

**Bestuursvlekken**

**"functieaanduidingen"**

(b)	bedd	(b-nd)	specifieke vorm van bedd - schiedsbedd
(b-1)	bedd van categorie 1	(b-nd)	specifieke vorm van cultuur en ontspanning - sport en spel
(b-2)	bedd van categorie 2	(b-nd)	specifieke vorm van cultuur en ontspanning - sport en spel
(b-3)	bedd van categorie 3	(b-nd)	specifieke vorm van cultuur en ontspanning - sport en spel
(b-4)	bedd van categorie 4	(b-nd)	specifieke vorm van cultuur en ontspanning - sport en spel
(b-5)	bedd van categorie 5	(b-nd)	specifieke vorm van cultuur en ontspanning - sport en spel
(b-6)	bedd van categorie 6	(b-nd)	specifieke vorm van cultuur en ontspanning - sport en spel
(b-7)	bedd van categorie 7	(b-nd)	specifieke vorm van cultuur en ontspanning - sport en spel
(b-8)	bedd van categorie 8	(b-nd)	specifieke vorm van cultuur en ontspanning - sport en spel
(b-9)	bedd van categorie 9	(b-nd)	specifieke vorm van cultuur en ontspanning - sport en spel
(b-10)	bedd van categorie 10	(b-nd)	specifieke vorm van cultuur en ontspanning - sport en spel
(b-11)	bedd van categorie 11	(b-nd)	specifieke vorm van cultuur en ontspanning - sport en spel
(b-12)	bedd van categorie 12	(b-nd)	specifieke vorm van cultuur en ontspanning - sport en spel
(b-13)	bedd van categorie 13	(b-nd)	specifieke vorm van cultuur en ontspanning - sport en spel
(b-14)	bedd van categorie 14	(b-nd)	specifieke vorm van cultuur en ontspanning - sport en spel
(b-15)	bedd van categorie 15	(b-nd)	specifieke vorm van cultuur en ontspanning - sport en spel
(b-16)	bedd van categorie 16	(b-nd)	specifieke vorm van cultuur en ontspanning - sport en spel
(b-17)	bedd van categorie 17	(b-nd)	specifieke vorm van cultuur en ontspanning - sport en spel
(b-18)	bedd van categorie 18	(b-nd)	specifieke vorm van cultuur en ontspanning - sport en spel
(b-19)	bedd van categorie 19	(b-nd)	specifieke vorm van cultuur en ontspanning - sport en spel
(b-20)	bedd van categorie 20	(b-nd)	specifieke vorm van cultuur en ontspanning - sport en spel
(b-21)	bedd van categorie 21	(b-nd)	specifieke vorm van cultuur en ontspanning - sport en spel
(b-22)	bedd van categorie 22	(b-nd)	specifieke vorm van cultuur en ontspanning - sport en spel
(b-23)	bedd van categorie 23	(b-nd)	specifieke vorm van cultuur en ontspanning - sport en spel
(b-24)	bedd van categorie 24	(b-nd)	specifieke vorm van cultuur en ontspanning - sport en spel
(b-25)	bedd van categorie 25	(b-nd)	specifieke vorm van cultuur en ontspanning - sport en spel
(b-26)	bedd van categorie 26	(b-nd)	specifieke vorm van cultuur en ontspanning - sport en spel
(b-27)	bedd van categorie 27	(b-nd)	specifieke vorm van cultuur en ontspanning - sport en spel
(b-28)	bedd van categorie 28	(b-nd)	specifieke vorm van cultuur en ontspanning - sport en spel
(b-29)	bedd van categorie 29	(b-nd)	specifieke vorm van cultuur en ontspanning - sport en spel
(b-30)	bedd van categorie 30	(b-nd)	specifieke vorm van cultuur en ontspanning - sport en spel
(b-31)	bedd van categorie 31	(b-nd)	specifieke vorm van cultuur en ontspanning - sport en spel
(b-32)	bedd van categorie 32	(b-nd)	specifieke vorm van cultuur en ontspanning - sport en spel
(b-33)	bedd van categorie 33	(b-nd)	specifieke vorm van cultuur en ontspanning - sport en spel
(b-34)	bedd van categorie 34	(b-nd)	specifieke vorm van cultuur en ontspanning - sport en spel
(b-35)	bedd van categorie 35	(b-nd)	specifieke vorm van cultuur en ontspanning - sport en spel
(b-36)	bedd van categorie 36	(b-nd)	specifieke vorm van cultuur en ontspanning - sport en spel
(b-37)	bedd van categorie 37	(b-nd)	specifieke vorm van cultuur en ontspanning - sport en spel
(b-38)	bedd van categorie 38	(b-nd)	specifieke vorm van cultuur en ontspanning - sport en spel
(b-39)	bedd van categorie 39	(b-nd)	specifieke vorm van cultuur en ontspanning - sport en spel
(b-40)	bedd van categorie 40	(b-nd)	specifieke vorm van cultuur en ontspanning - sport en spel
(b-41)	bedd van categorie 41	(b-nd)	specifieke vorm van cultuur en ontspanning - sport en spel
(b-42)	bedd van categorie 42	(b-nd)	specifieke vorm van cultuur en ontspanning - sport en spel
(b-43)	bedd van categorie 43	(b-nd)	specifieke vorm van cultuur en ontspanning - sport en spel
(b-44)	bedd van categorie 44	(b-nd)	specifieke vorm van cultuur en ontspanning - sport en spel
(b-45)	bedd van categorie 45	(b-nd)	specifieke vorm van cultuur en ontspanning - sport en spel
(b-46)	bedd van categorie 46	(b-nd)	specifieke vorm van cultuur en ontspanning - sport en spel
(b-47)	bedd van categorie 47	(b-nd)	specifieke vorm van cultuur en ontspanning - sport en spel
(b-48)	bedd van categorie 48	(b-nd)	specifieke vorm van cultuur en ontspanning - sport en spel
(b-49)	bedd van categorie 49	(b-nd)	specifieke vorm van cultuur en ontspanning - sport en spel
(b-50)	bedd van categorie 50	(b-nd)	specifieke vorm van cultuur en ontspanning - sport en spel
(b-51)	bedd van categorie 51	(b-nd)	specifieke vorm van cultuur en ontspanning - sport en spel
(b-52)	bedd van categorie 52	(b-nd)	specifieke vorm van cultuur en ontspanning - sport en spel
(b-53)	bedd van categorie 53	(b-nd)	specifieke vorm van cultuur en ontspanning - sport en spel
(b-54)	bedd van categorie 54	(b-nd)	specifieke vorm van cultuur en ontspanning - sport en spel
(b-55)	bedd van categorie 55	(b-nd)	specifieke vorm van cultuur en ontspanning - sport en spel
(b-56)	bedd van categorie 56	(b-nd)	specifieke vorm van cultuur en ontspanning - sport en spel
(b-57)	bedd van categorie 57	(b-nd)	specifieke vorm van cultuur en ontspanning - sport en spel
(b-58)	bedd van categorie 58	(b-nd)	specifieke vorm van cultuur en ontspanning - sport en spel
(b-59)	bedd van categorie 59	(b-nd)	specifieke vorm van cultuur en ontspanning - sport en spel
(b-60)	bedd van categorie 60	(b-nd)	specifieke vorm van cultuur en ontspanning - sport en spel
(b-61)	bedd van categorie 61	(b-nd)	specifieke vorm van cultuur en ontspanning - sport en spel
(b-62)	bedd van categorie 62	(b-nd)	specifieke vorm van cultuur en ontspanning - sport en spel
(b-63)	bedd van categorie 63	(b-nd)	specifieke vorm van cultuur en ontspanning - sport en spel
(b-64)	bedd van categorie 64	(b-nd)	specifieke vorm van cultuur en ontspanning - sport en spel
(b-65)	bedd van categorie 65	(b-nd)	specifieke vorm van cultuur en ontspanning - sport en spel
(b-66)	bedd van categorie 66	(b-nd)	specifieke vorm van cultuur en ontspanning - sport en spel
(b-67)	bedd van categorie 67	(b-nd)	specifieke vorm van cultuur en ontspanning - sport en spel
(b-68)	bedd van categorie 68	(b-nd)	specifieke vorm van cultuur en ontspanning - sport en spel
(b-69)	bedd van categorie 69	(b-nd)	specifieke vorm van cultuur en ontspanning - sport en spel
(b-70)	bedd van categorie 70	(b-nd)	specifieke vorm van cultuur en ontspanning - sport en spel
(b-71)	bedd van categorie 71	(b-nd)	specifieke vorm van cultuur en ontspanning - sport en spel
(b-72)	bedd van categorie 72	(b-nd)	specifieke vorm van cultuur en ontspanning - sport en spel
(b-73)	bedd van categorie 73	(b-nd)	specifieke vorm van cultuur en ontspanning - sport en spel
(b-74)	bedd van categorie 74	(b-nd)	specifieke vorm van cultuur en ontspanning - sport en spel
(b-75)	bedd van categorie 75	(b-nd)	specifieke vorm van cultuur en ontspanning - sport en spel
(b-76)	bedd van categorie 76	(b-nd)	specifieke vorm van cultuur en ontspanning - sport en spel
(b-77)	bedd van categorie 77	(b-nd)	specifieke vorm van cultuur en ontspanning - sport en spel
(b-78)	bedd van categorie 78	(b-nd)	specifieke vorm van cultuur en ontspanning - sport en spel
(b-79)	bedd van categorie 79	(b-nd)	specifieke vorm van cultuur en ontspanning - sport en spel
(b-80)	bedd van categorie 80	(b-nd)	specifieke vorm van cultuur en ontspanning - sport en spel
(b-81)	bedd van categorie 81	(b-nd)	specifieke vorm van cultuur en ontspanning - sport en spel
(b-82)	bedd van categorie 82	(b-nd)	specifieke vorm van cultuur en ontspanning - sport en spel
(b-83)	bedd van categorie 83	(b-nd)	specifieke vorm van cultuur en ontspanning - sport en spel
(b-84)	bedd van categorie 84	(b-nd)	specifieke vorm van cultuur en ontspanning - sport en spel
(b-85)	bedd van categorie 85	(b-nd)	specifieke vorm van cultuur en ontspanning - sport en spel
(b-86)	bedd van categorie 86	(b-nd)	specifieke vorm van cultuur en ontspanning - sport en spel
(b-87)	bedd van categorie 87	(b-nd)	specifieke vorm van cultuur en ontspanning - sport en spel
(b-88)	bedd van categorie 88	(b-nd)	specifieke vorm van cultuur en ontspanning - sport en spel
(b-89)	bedd van categorie 89	(b-nd)	specifieke vorm van cultuur en ontspanning - sport en spel
(b-90)	bedd van categorie 90	(b-nd)	specifieke vorm van cultuur en ontspanning - sport en spel
(b-91)	bedd van categorie 91	(b-nd)	specifieke vorm van cultuur en ontspanning - sport en spel
(b-92)	bedd van categorie 92	(b-nd)	specifieke vorm van cultuur en ontspanning - sport en spel
(b-93)	bedd van categorie 93	(b-nd)	specifieke vorm van cultuur en ontspanning - sport en spel
(b-94)	bedd van categorie 94	(b-nd)	specifieke vorm van cultuur en ontspanning - sport en spel
(b-95)	bedd van categorie 95	(b-nd)	specifieke vorm van cultuur en ontspanning - sport en spel
(b-96)	bedd van categorie 96	(b-nd)	specifieke vorm van cultuur en ontspanning - sport en spel
(b-97)	bedd van categorie 97	(b-nd)	specifieke vorm van cultuur en ontspanning - sport en spel
(b-98)	bedd van categorie 98	(b-nd)	specifieke vorm van cultuur en ontspanning - sport en spel
(b-99)	bedd van categorie 99	(b-nd)	specifieke vorm van cultuur en ontspanning - sport en spel
(b-100)	bedd van categorie 100	(b-nd)	specifieke vorm van cultuur en ontspanning - sport en spel

**"bouwvlak"**

[Symbol]	bouwwak
----------	---------

**"bouwaanduidingen"**

[Symbol]	aanleggebouwd	[Symbol]	specifieke bouwaanduiding - bijgebouwd
[Symbol]	afgevoerd	[Symbol]	specifieke bouwaanduiding - dakoverloeg
[Symbol]	afgevoerd	[Symbol]	specifieke bouwaanduiding - overkapping
[Symbol]	afgevoerd	[Symbol]	tee-aansen
[Symbol]	afgevoerd	[Symbol]	vrijstaand

**"maatvoeringsaanduidingen"**

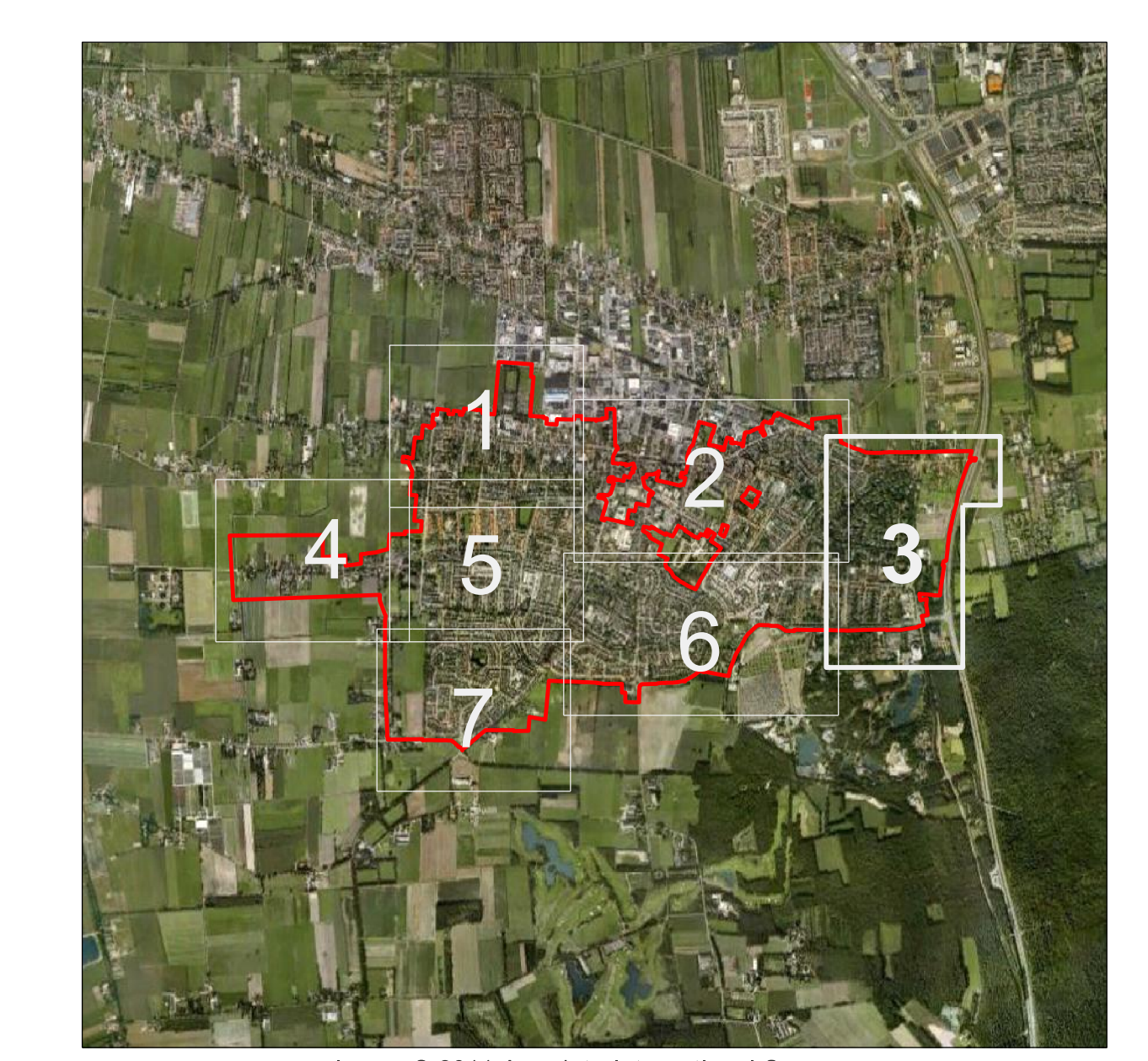
[Symbol]	maximum bebouwingspercentage (%)	[Symbol]	maximum aantal woonwoningen
----------	----------------------------------	----------	-----------------------------

**"figuren"**

[Symbol]	hartje leiding - gas	[Symbol]	hartje leiding - riool
----------	----------------------	----------	------------------------

**Verklaringen**

[Symbol]	kadastrale en gbn-ondergrond
----------	------------------------------



Beheersverordening  
 Woonegebied Kaatsheuvel  
 gemeente Loon op Zand

imro: NL.IMRO.0809.BvoKaatsheuvel-VG01  
 status: Vastgesteld  
 datum: 20 september 2012  
 tekelaar: RWI  
 formaat: A0(900) (1189 x 900)  
 schaal: 1:11000  
 blad: 3 van 7

0 10 20 40m

TONNAER