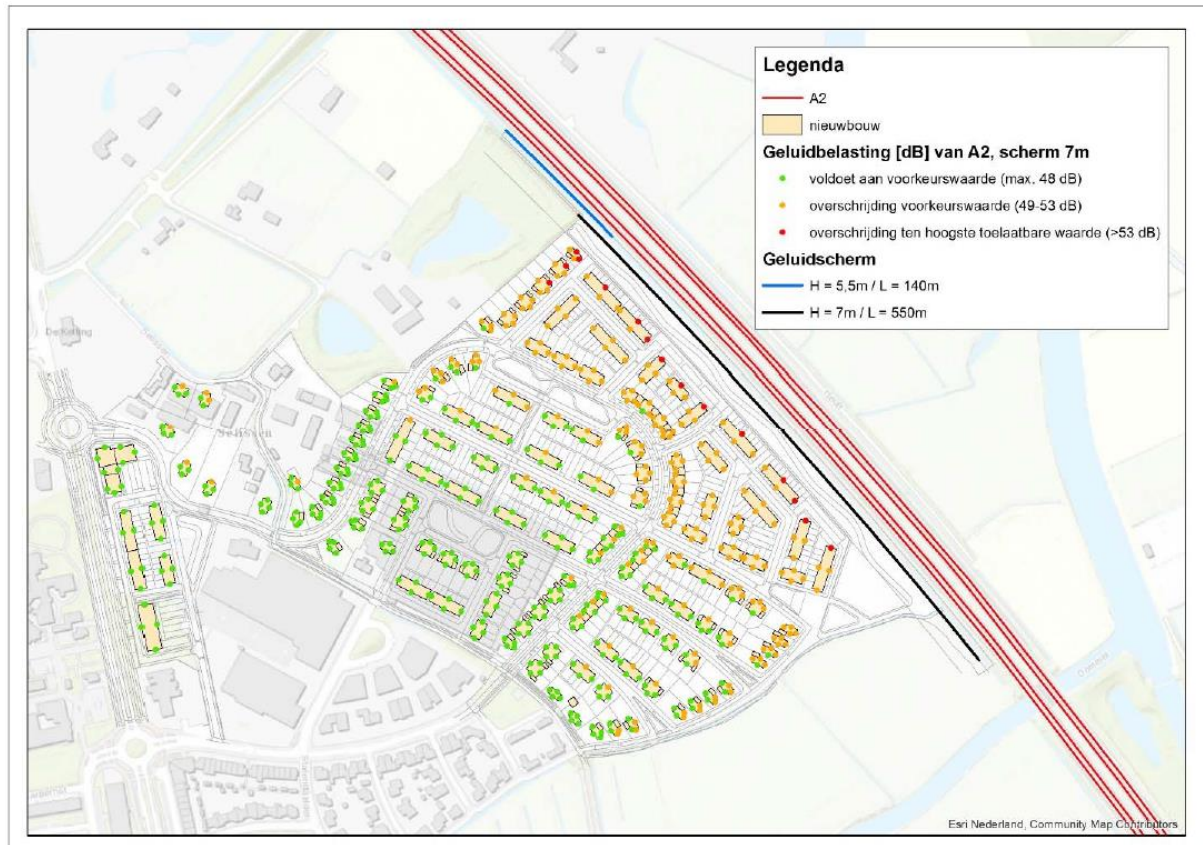


## Bijlage 3 Geluidscherm

### Geluidscherm

Het geluidscherm dient gerealiseerd te worden, conform figuur 1, met een hoogte van 5,5 meter over een lengte van 140 meter en een hoogte van 7,0 meter over een lengte van 550 meter. Tevens dient het geluidscherm aan de zijde van de A2 uitgevoerd te worden met geluidabsorberend materiaal.



*Figuur 1. Hoogste geluidbelastingen Rijksweg A2 op woonblokken - geluidscherm H=5,5m en 7 m (Akoestisch onderzoek nieuwbouwplan Selissen, Royal HaskoningDHV)*