

Beplantingslijst

Vak	Omvang	Lat. Naam	Ned Naam	Aantal	
A	Haagbeplanting	v	Amelanchier lamarckii	Krentenboompje	v
	Haagbeplanting	v	Acer campestre	Spaanse aak	v
	Haagbeplanting	v	Corylus avellana	Hazelaar	v
	Haagbeplanting	v	Ribes rubrum	Aalbes	v
	Haagbeplanting	v	Viburnum opulus	Gelderse Roos	v
	Haagbeplanting	v	Sambucus nigra	Gewone vier	v
	Haagbeplanting	v	Ilex aquifolium	Gewone hulst	v
	Haagbeplanting	v	Lonicera xylosteum	Rode kamperfoelie	v
	Haagbeplanting	v	Cornus sanguinea	Rode kornoelje	v
	Haagbeplanting	v	Ligustrum vulgare	Wilde liguster	v
	Haagbeplanting	v	Rosa tomentosa	Viltroos	v
	Haagbeplanting	v	Euonymus europeus	Wilde kardinaalsmuts	v
	A	Bomen	v	Betula pendula	Ruwe berk
Bomen		v	Crataegus laevigata	Tweestijlige meidoorn	v
Bomen		v	Alnus glutinosa	Zwarte els	v
Bomen		v	Sorbus aucuparia	Wilde lijsterbes	v
Bomen		v	Viburnum opulus	Gelderse roos	v
B	Bomen		Quercus robur	Zomereik	11
C1	Haagbeplanting	82 m1	Fagus sylvatica	Gewone beuk	738
C2	Haagbeplanting	74 m1	Fagus sylvatica	Gewone beuk	666

v = variabel

De erfbegrenzing in de vorm van afrastering is optioneel. Indien er afrastering wordt toegepast, dan in de vorm van een lage afrastering, hoogte ca. 100 – 120 cm, bestaande uit paal en draad of transparant gaashekwerkwerk.

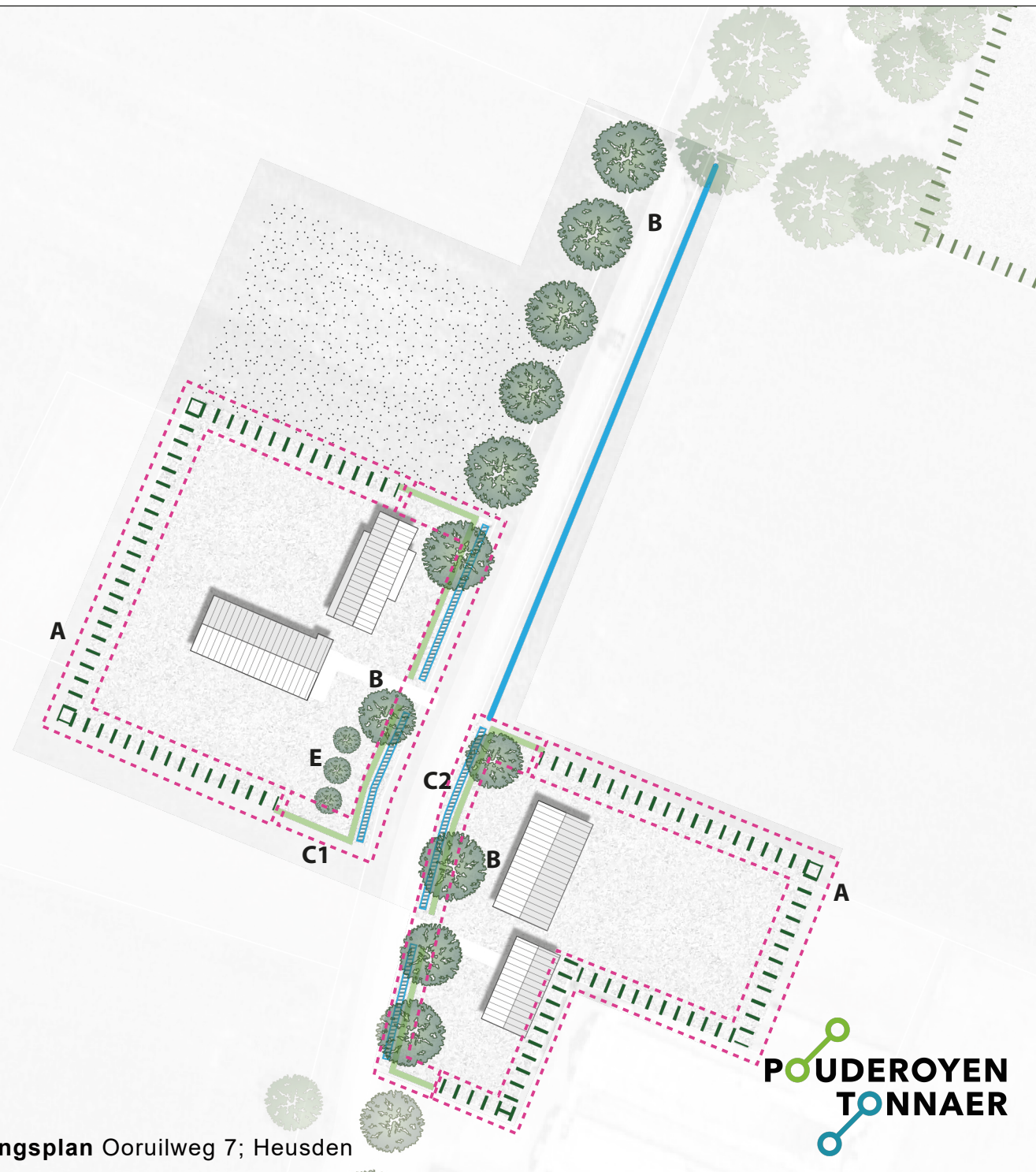
A De erfbegrenzings worden beplant als losse haag met gebiedseigen soorten waarbij de beplanting niet aaneengesloten wordt aangebracht en er doorzichten naar het omliggende landschap mogelijk blijven. In deze stroken kunnen inheemse bomen worden toegevoegd als losse elementen in de erfbeplanting.

B Aanplant van bomen langs de Ooruilweg binnen de kavelgrenzen. Quercus robur, zomereik, plantmaat 18-20 cm (stamomvang) en voorzien van verankering d.m.v. boompalen en boomband.

C Haag aan de voorzijde en terugvallend tot rooilijn woning: Lage haag, breedte tot 100 cm. en hoogte 60-80 cm. Aanplant in driehoeksverband, dubbele rij, 9st. p/m1.

D Erfbegrenzing aan de zuidzijde; hoge haag tussen de percelen. Breedte tot 100 cm. hoogte 180-200 cm. Aanplant in driehoeksverband, dubbele rij, 9st. p/m1.

E Bestaande beplanting die gehandhaafd blijft.



0 10 20 30 40 50m



122-046 Beplantingsplan Ooruilweg 7; Heusden

**POUDEROYEN
TONNAER**