



voorgevel



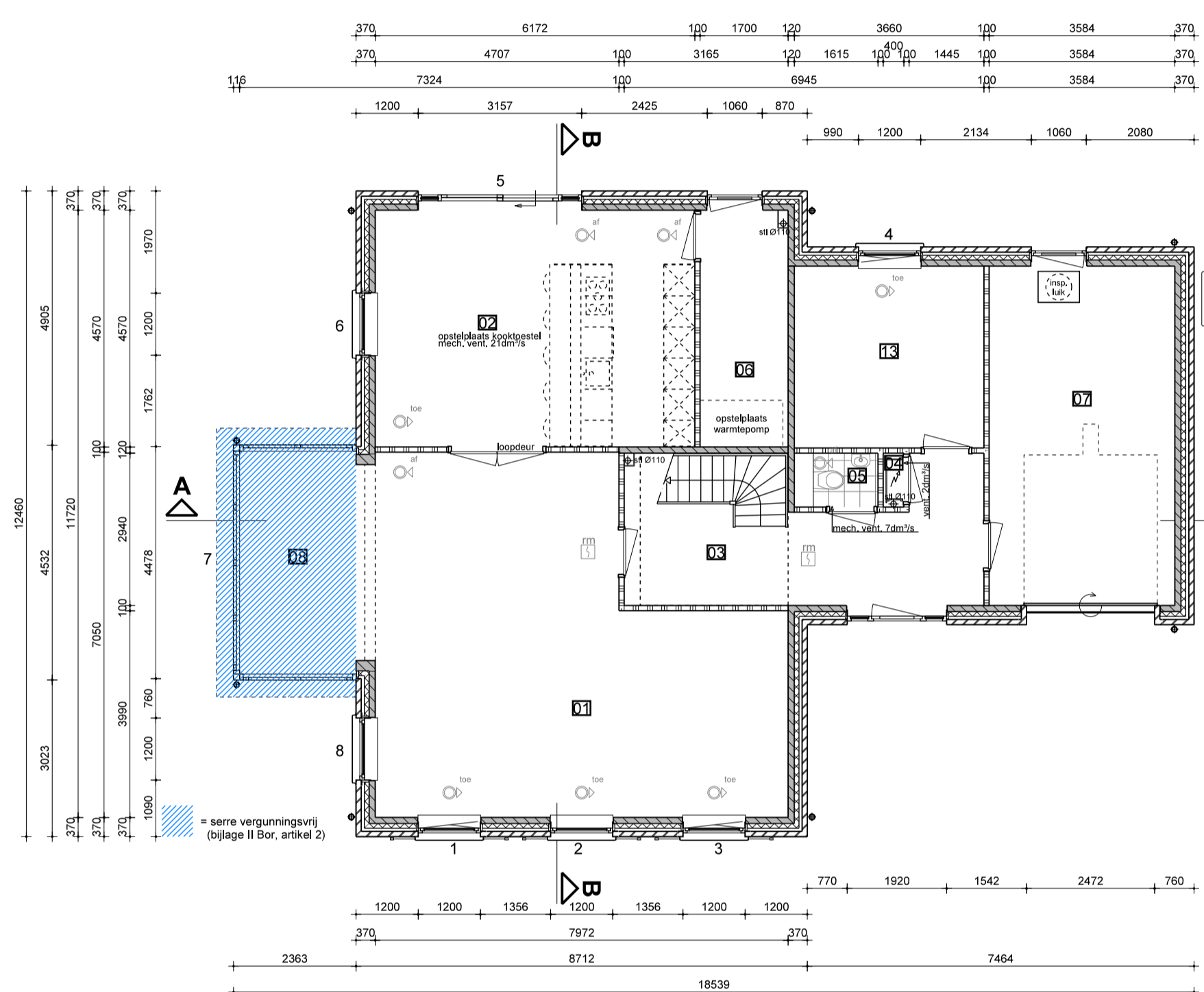
rechter zijgevel



achtergevel

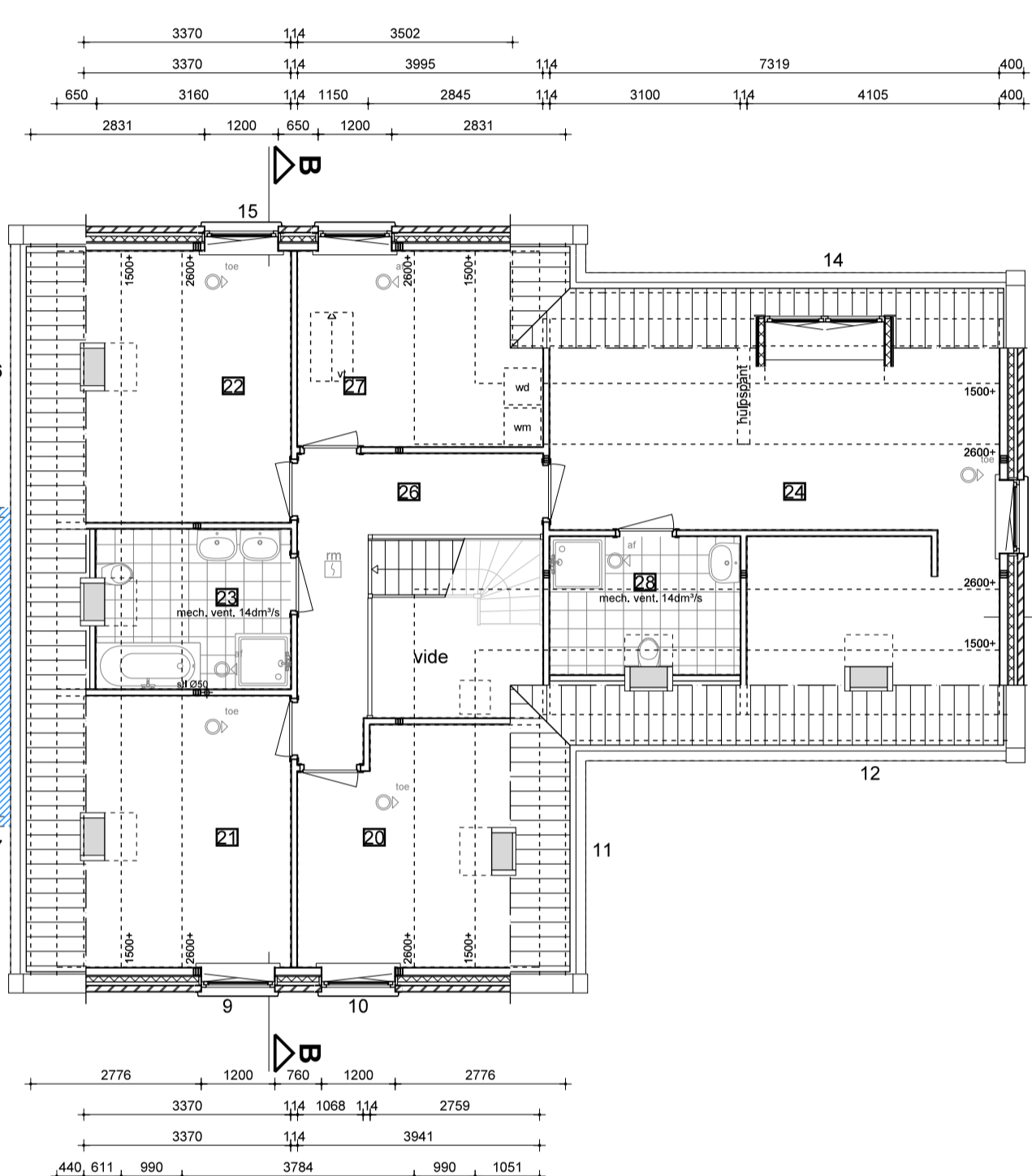


linker zijgevel



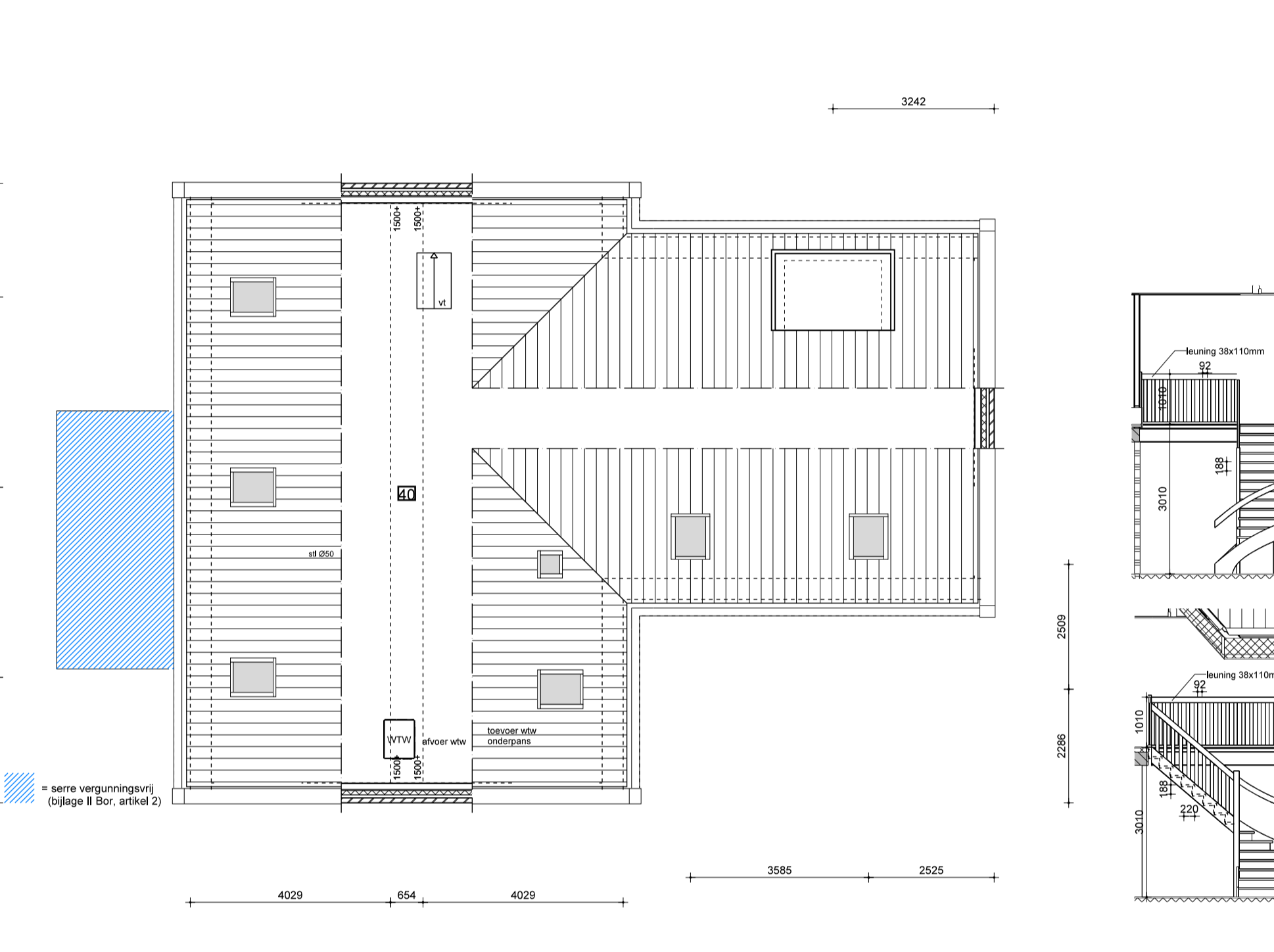
begane grond

Bouwlaag	Rmt.nr.	Ruimtenaam	Bouwbesluitnaam	Bouwbesluitfunctie
begane grond	01	woonkamer	verblifruimte	woonfunctie
begane grond	02	woonkeuken	verblifruimte	woonfunctie
begane grond	03	hal	verkeersruimte	woonfunctie
begane grond	04	mk	verkeersruimte	woonfunctie
begane grond	05	toilet	toilet	woonfunctie
begane grond	06	bijkeuken	functieruimte	woonfunctie
begane grond	07	berging	functieruimte	woonfunctie
begane grond	08	serie	functieruimte	woonfunctie
begane grond	13	werkkamer	verblifruimte	woonfunctie



1e verdieping

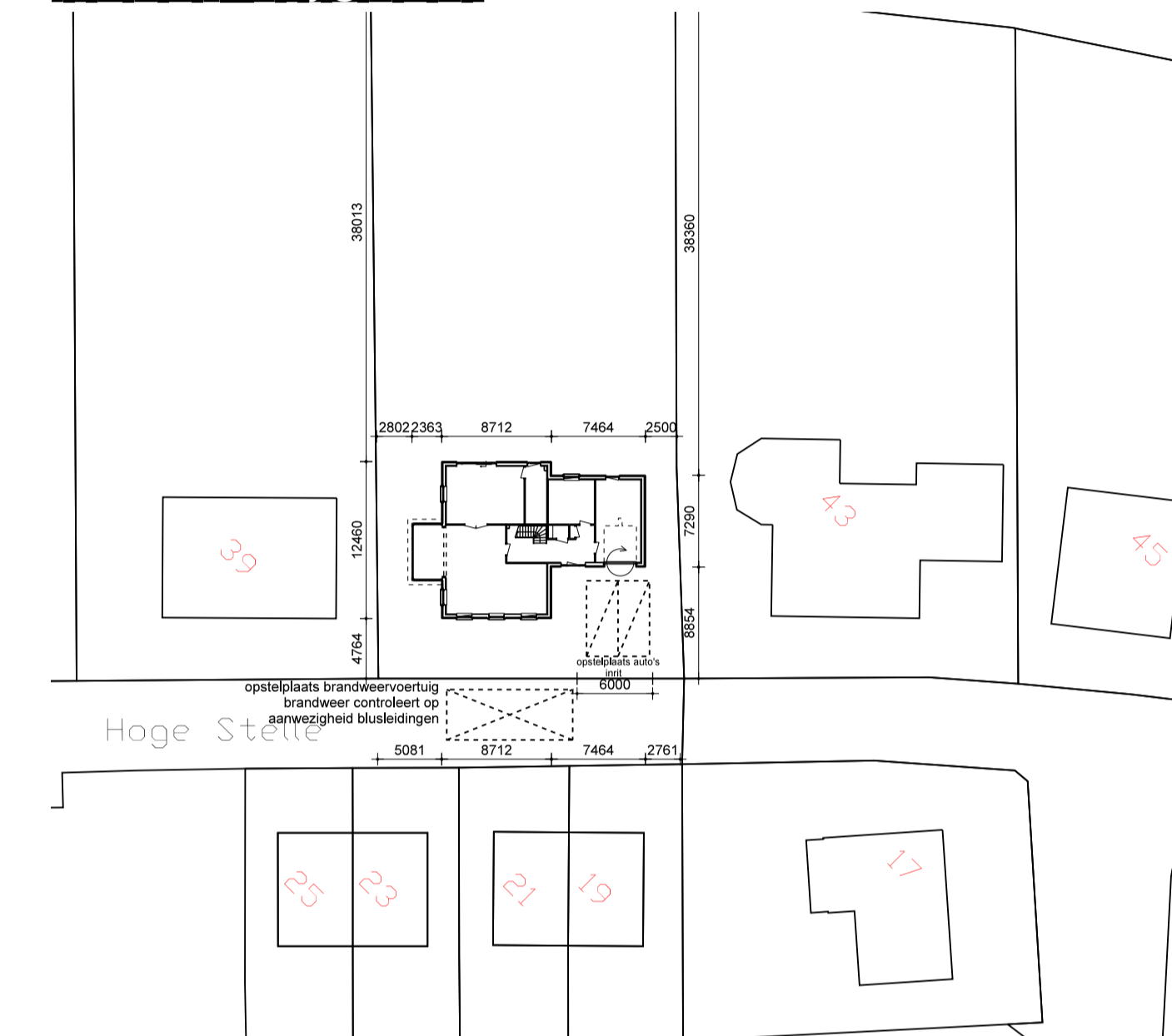
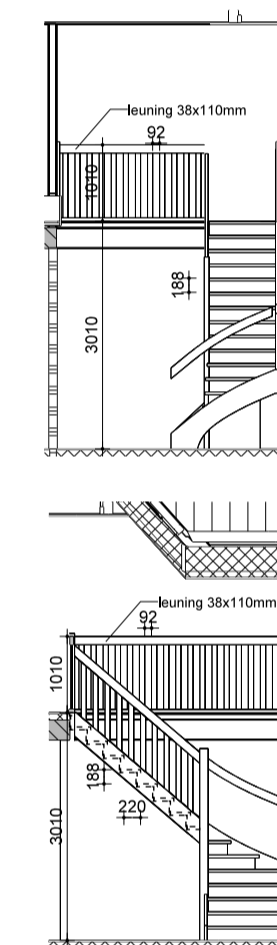
Bouwlaag	Rmt.nr.	Ruimtenaam	Bouwbesluitnaam	Bouwbesluitfunctie
1e verdieping	20	slaapkamer	verblifruimte	woonfunctie
1e verdieping	21	slaapkamer	verblifruimte	woonfunctie
1e verdieping	22	slaapkamer	verblifruimte	woonfunctie
1e verdieping	23	badkamer	badruimte	woonfunctie
1e verdieping	25	slaapkamer	verblifruimte	woonfunctie
1e verdieping	26	overloop	verkeersruimte	woonfunctie
1e verdieping	27	wasruimte	functieruimte	woonfunctie
1e verdieping	28	badkamer	badruimte	woonfunctie



zolder

Bouwlaag	Rmt.nr.	Ruimtenaam	Bouwbesluitnaam	Bouwbesluitfunctie
zolder	40	zolder	functieruimte	woonfunctie

fragment trap



situatie

SITUATIE GEGEVENEN	Waarde
gemeente	Middelburg
plaats	Nieuw- en Sint Joostland
project / plan	Hoge Stelle 41, 4339 AP
sectie + nummer	Middelburg X2392
schaal	1:500
bron	DWG Kadaster

MATERIALEN- EN KLEURENSCHEMA

gevels	metselwerk, rood genuanceerd type EM 038
gevels, plint	metselwerk, zwart
gevels, top	metselwerk, rood genuanceerd type EM 038
boven en/of goten	hout, cremewit RAL 9001
ramen / kozijnen	kunststof met houtnerfstructuur, cremewit gelijkend RAL 9010
raamdorpels	hout (Dark Red Meranti), cremewit RAL 9001
luiken	chinesees hardsteen, notarisstijl grijs
dakbedekking, hellend dak	vlak paneel, zwartgrijs RAL 7021
dakbedekking, vlak dak	keramische pan, zwart edelengobe, type Madura
hemelwaterafvoer	EPDM, zwart
	zink

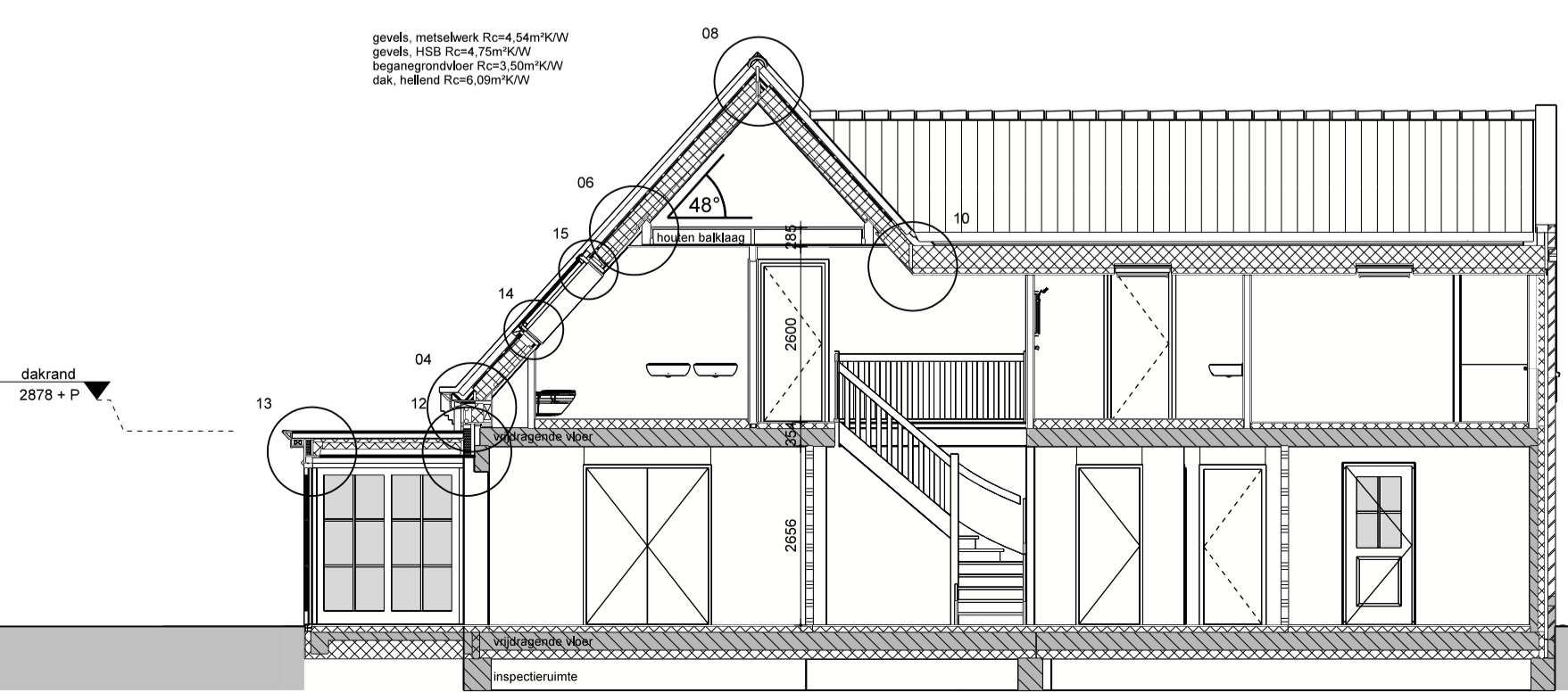
WANDEN

=====	metselwerk, dikte volgens tekening	NEN 2580
	prefab beton, dikte volgens tekening	BVO 380 m³
	Yong binnenwanden, dikte volgens tekening	SBO 163 m³
	houtskeletbouw, dikte volgens tekening	INHOUDE 1031 m³
	isolatie, dikte volgens tekening	

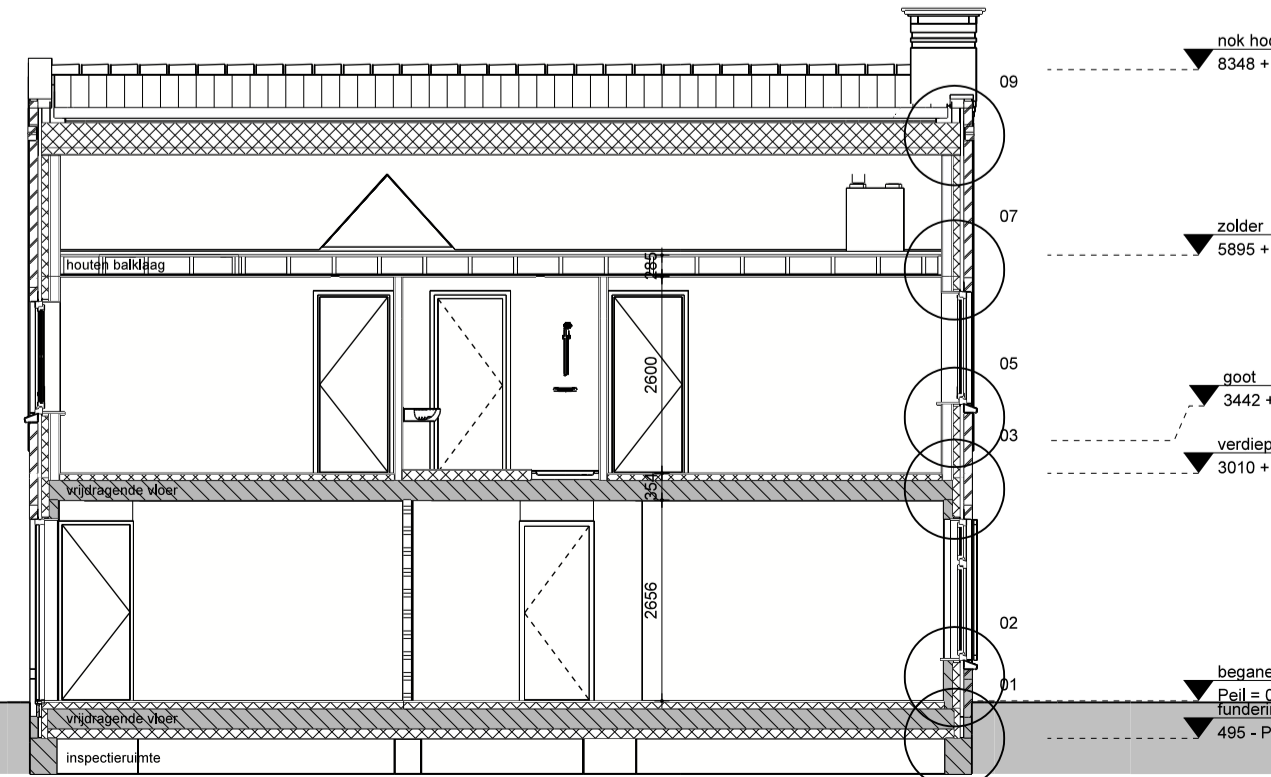
SYMBOLEN

vt	= vliztrap
insp.luk	= inspectieluk
toe	= toevoer ventiel WTW
af	= afvoer ventiel WTW
st	= standleiding roldering
rm	= optische rookmelder aangesloten op een voorziening van elektriciteit en onderling gekoppeld / met een ingebouwde accu als roodstroomvoorziening volgens NEN 2555

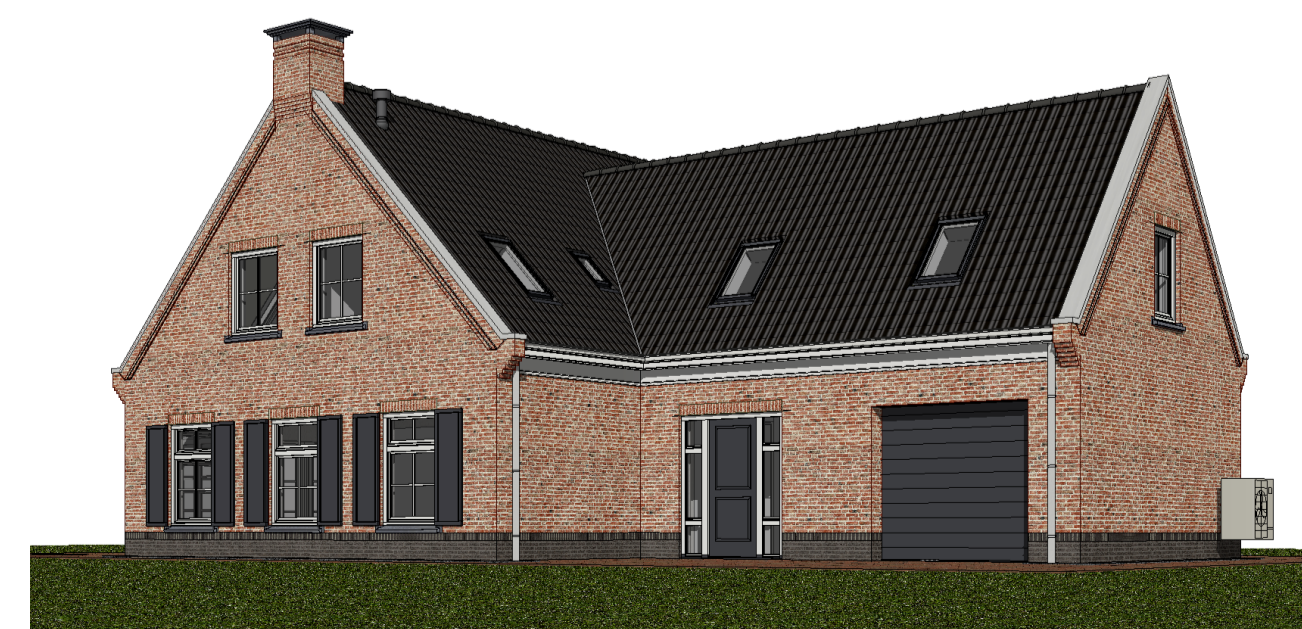
DEFINITIEF



doorsnede A-A



doorsnede B-B



3D impressie

RENVOOI

- Het bouwen geschiedt overeenkomstig de eisen van het Bouwbesluit 2012.
 - Kozijnen, ramen en deuren die volgens NEN 5087 bereikbaar zijn voor inbraak worden uitgevoerd volgens NEN 5096 en hebben een bepaalde inbraakweerstand die voldoet aan weerstandsklasse 2 conform Bouwbesluit artikel 2.130.
 - Een uitwendige scheidingconstructie van een verblifgebied heeft een volgens NEN 5077 bepaalde karakteristieke geluidswering met een minimum van 20 dB. Bouwbesluit artikel 5.2.
 - Een toilet met waterspoeling, een kraan, een mechanische voorziening voor luchtverversing, een warmwatertoestel in een niet-gemeenschappelijke verblifruimte van een aangrenzende of hetzelfde perceel gelegen woonfunctie heeft een volgens NEN 5077 bepaald karakteristiek installatie-geluidsniveau van ten hoogste 30 dB.
 - Een mechanische voorziening voor luchtverversing, warmtepompwarming of verwarmingswarming veroorzaakt in een verblifgebied van de gebruiksfunctie een volgens NEN 5077 bepaald karakteristiek installatie-geluidsniveau van ten hoogste 30 dB. Bouwbesluit artikel 3.8.
 - Een volgens NEN 5077 bepaald karakteristiek lucht-geluidsniveau verschil voor de geluidsoverdracht van een verblifruimte naar een andere verblifruimte van dezelfde woonfunctie is niet kleiner dan 32 dB. Het volgens NEN 5077 bepaalde gewogen contact-geluidsniveau voor de geluidsoverdracht van een verblifruimte naar een andere verblifruimte van dezelfde woonfunctie is niet kleiner dan 79 dB.
 - Het voorgaande geldt niet indien de verblifruimten met elkaar in open verbinding staan, of indien de ene verblifruimte vanuit de andere rechtstreeks bereikbaar is door een deuropening.
 - Bouwbesluit artikel 3.17a.
 - De scheidingconstructie van een toilet en badruimte heeft aan een zijde die grenst aan die ruimte, tot 1.2 meter boven de vloer van die ruimte een volgens NEN 2778 bepaalde wateropname die gemiddeld niet groter is dan 0.01 kg/(m².s) en op geen enkele plaats groter dan 0.02 kg/(m².s). Ter plaatse van een bad of douche geldt deze wateropname over een lengte van 3m tot een hoogte van 2.1m. Bouwbesluit artikel 3.23.
 - De luchtverversing van verblifgebied, verblifruimte, toilet-ruimte en badruimte wordt gerealiseerd conform Bouwbesluit artikel 3.25 en NEN 1087 en NEN 1088.
 - De voordeur, bergingsdeur, deuren naar verblifgebieden en toilet- en badruimte voldoen aan Bouwbesluit artikel 4.22 en hebben een min. vrije doorgang van 850x2300mm.
 - De opstelplaatsen voor een samenschakel, kooktoestel, verwarmings-toestel, warmwatertoestel voldoen minimaal aan Bouwbesluit artikel 4.37 en 4.38.
 - Voorziening voor elektriciteit voldoen aan Bouwbesluit artikel 6.8.
 - Aansluitvoorzieningen op distributienet voor elektriciteit voldoen aan Bouwbesluit artikel 6.10.
 - Een voorziening voor drinkwater voldoet aan Bouwbesluit artikel 6.12.

2	09-07-2020	Wijzigingen n.a.v. opmerkingen gemeente.	JM
1	06-07-2020	inrnt ingetekend	JM
opdrachtgever	Dhr. J.C. Meulpolder Hoge Stelle 39, 4339 AP Nieuw en Sint Joostland		
onderwerp	Bestektekening Groothuisbouw BV		
onderdeel	Gevels, plattegronden, doorsnedes, fragment trap, situatie en 3D impressie.		
datum	25-06-2020		
getekend	JM		
verkoper	RW		
schaal	1:100 en 1:500	formaat	A1+ 1050x594mm
projectnummer	2595	tekening	BT01

ARCHITECTENBURO
 Ir.A.C. Brink & J.A. Flier
 de Bolker 16
 8251 KC Dronten
 telefoon 0321 386 220
 www.brink-flier.nl
 in samenwerking met
Groothuisbouw
 Emmeloord
 Titaniumweg 10
 8304 BR Emmeloord
 telefoon 0527 624 370
 www.groothuisbouw.nl