

Bijlage 1

Landschapsplan Landgoed Oude Veerseweg



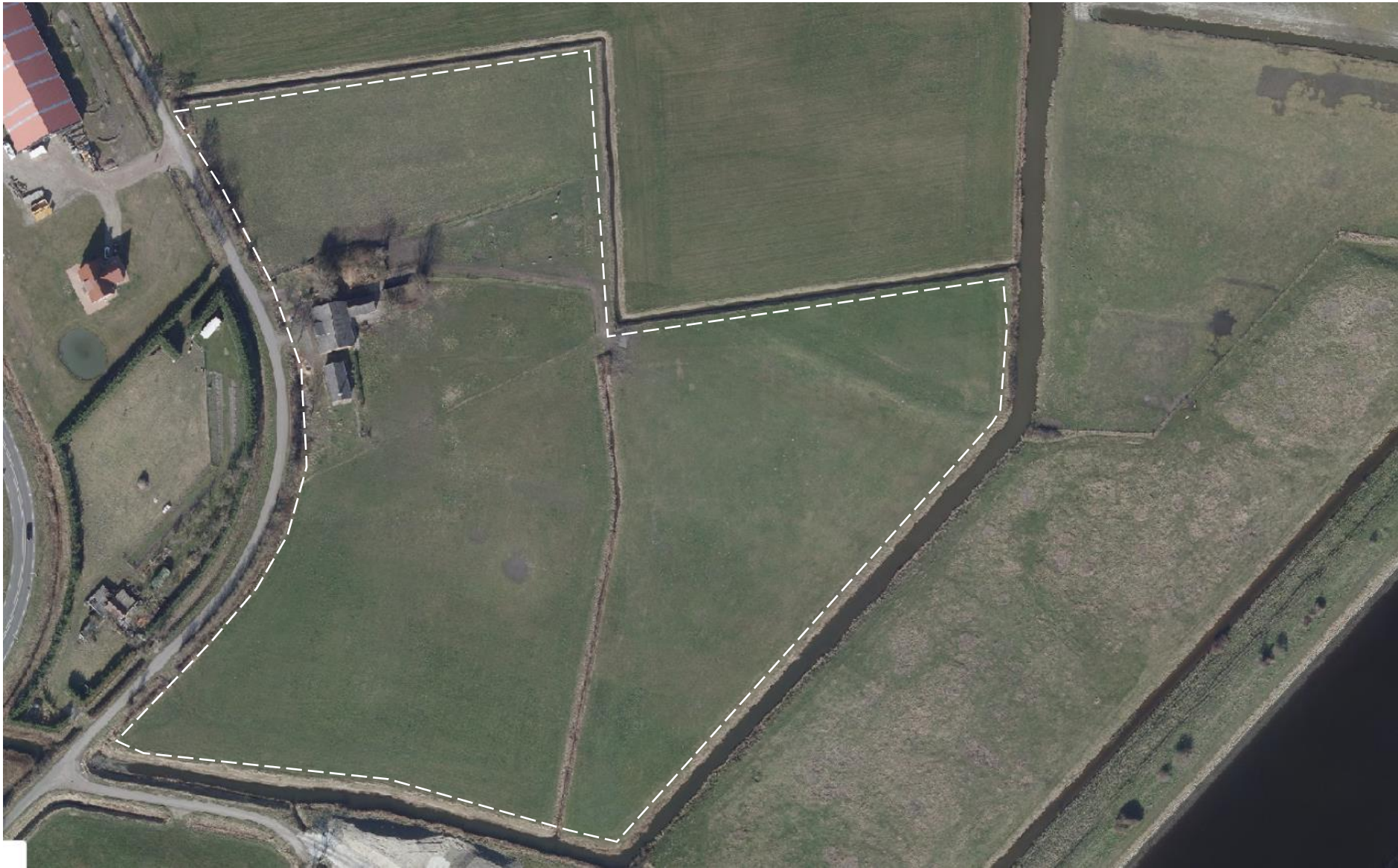
Landgoed
Middelburg
Oude Veerseweg inrichtingsvoorstel en
landschappelijke inpassing

augustus 2020

inhoud

huidige situatie	3-5
landschapsstructuur	6
visie - concept	7
inrichtingsvoorstel	8
toelichting voorstel	9
beplantingsvoorstel	10
referentiebeelden	11-12

bijlage: inrichtingstekening 1:1000 (A2)
 beplantingstekening 1:1000 (A2)



huidige situatie



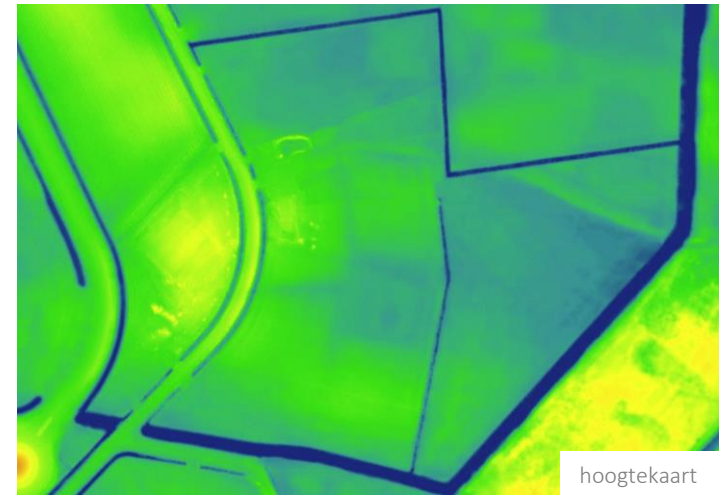
situatie bestaand erf



situatie omgeving



bodemkaart

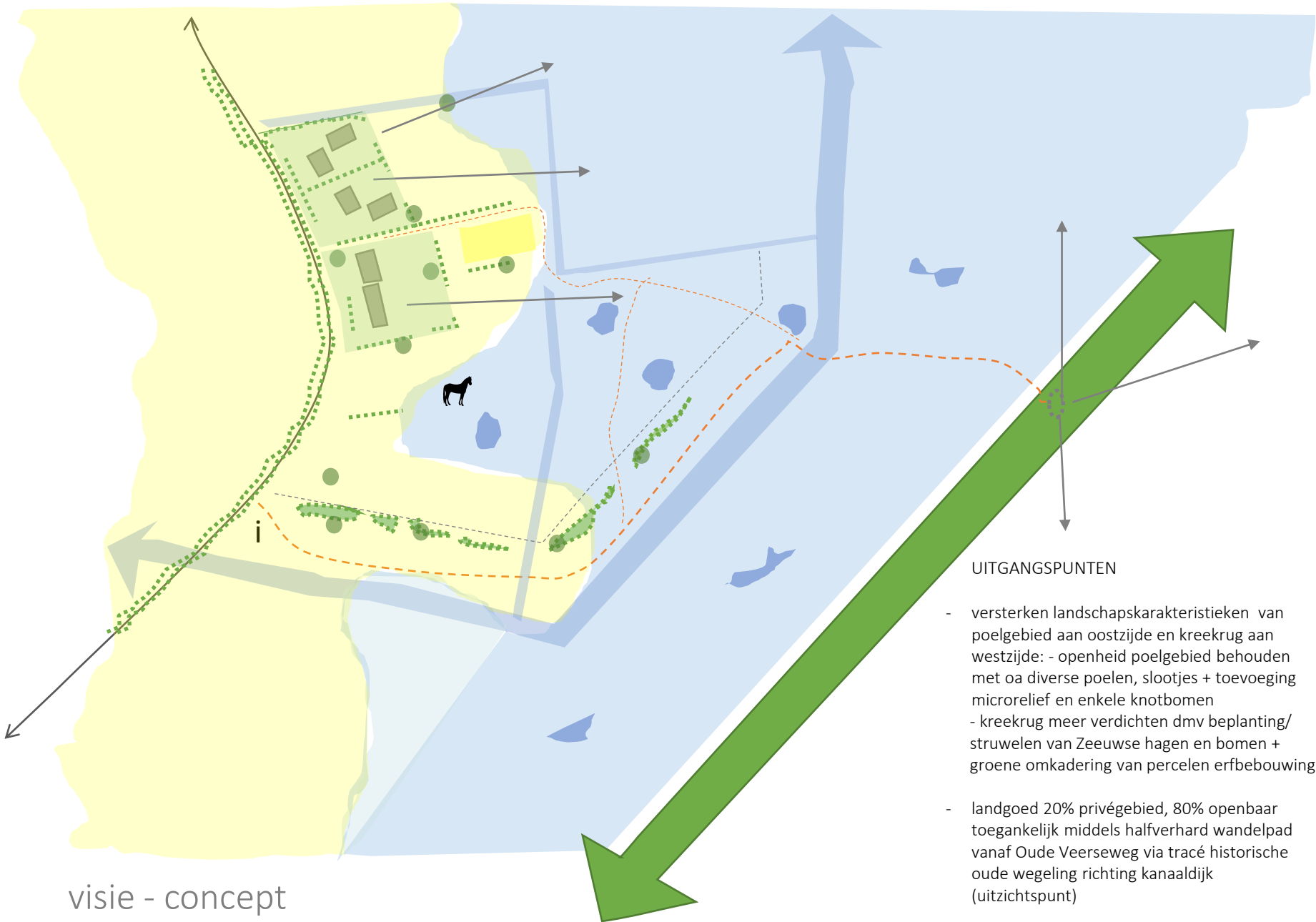


hoogtekaart



historische kaart 1750

landschapsstructuur





LEGENDA

1. Toegang openbaar toegankelijk deel via bestaande dam (honden niet toegestaan);
2. Informatievoorziening met info over historie en natuur;
3. Afsluiting met (klap)hek;
4. Gemaaid graspad/schelpenpad;
5. Inleidend knotbomenlaantje;
6. Terreinverlaging/greppel (vmg tracé weg/sloot);
7. Natuurstrook langs watergang met extensief gemaaid gras en/of schapenbegrazing, enkele knotbomen aan waterkant;
8. Zeeuwse haag/struweel (heggenlandschap) met een enkele kleine boom;
9. Slootoversteek dam met duiker;
10. Schraal grasland, agrarisch gebruik: (paarden)beweidings. Inrichting met enkele verspreide bomen (uitrasteren)
11. Lagergelegen terreindeel (poelgebied) met diverse poelen (bestaande poel handhaven) en diverse knotbomen;
12. Hoger gelegen terreindeel (kreekrug), evt. langs randen perceel akkerrandenbeheer;
13. Poelgebied: laaggelegen schraalgrasland (weidevogelgebied) met enkele poelen en een verspreide boom, openbaar toegankelijk, paardenbegrazing (geen honden toegestaan);
14. Raster met klaphek;
15. Slootovergang met overbrugging;
16. Wandelpad op voormalig tracé weggetje (vmg verbinding naar Arnhemuiden/Kleverkerke);
17. Slootovergang en dijkopgang met uitkijkpunt, koppeling met pad langs kanaal;
18. Tracé voormalig weggetje: wandelverbinding graspad;
19. Paardenbak, inpassing met Zeeuwse hagen en een enkele boom;
20. Gronden in agrarisch gebruik;
21. Perceelsafscheidings kavelen met geschoren Zeeuwse hagen (ca 1m) en een enkele boom;
22. Openingen in hagen t.b.v. zichtlijnen naar landschap;
23. Bestaande bomen rondom bestaande woning: handhaven;
24. Wegbeplanting Oude Veerseweg (karakteristieke Walcherse heggentunnel);
25. Privégebied met paarden.

inrichtingsvoorstel

In het nieuwe landschapsplan wordt rekening gehouden met, en ingespeeld op de karakteristieke tweedeling van het plangebied bestaande uit een kreekkrug (m.n. westzijde) en poelgebied aan de oostzijde. Er bestaat een historische wisselwerking tussen deze 2 die in het plan weer zichtbaar gemaakt wordt door in te spelen op de gebiedskarakteristieken van deze 2 deelgebieden.

De hogere delen krijgen een grotere verdichting met beplantingen (Zeeuwse hagen, struwelen, bomen), de lager gelegen poelgebieden blijven open van karakter met slootjes/laagtes, poelen en een enkele knotboom. De weiden sluiten aan bij het karakteristieke weidevogelgebied in de omgeving van de Oude Veerseweg. Het hollebollige karakter van deze laaggelegen weiden wordt versterkt door de diepere delen iets meer te verdiepen en de hogere delen iets te verhogen (micro reliëf).

Langs de watergang wordt een stook als natuur ingericht met kruidenrijk grasland wat 1-2x per jaar gehooit wordt. Op de hogere delen zijn struwelen/Zeeuwse (meidoorn)hagen (heggenlandschap) en wat verspreide bomen toegevoegd, de lager gelegen delen bestaan uit open grasland.

Het terreindeel langs de watergang is openbaar toegankelijk middels een schelpenpad (eerste deel) wat overgaat in een gemaaid graspad. Slootoversteken verlopen middels een dam of zijn overbrugd met stalen roosters. Dit terreindeel is aan de noord-westzijde afgesloten met een raster. Hierin zit op 2 plaatsen een klaphek waarmee het agrarisch weidegebied toegankelijk wordt. Vanuit de kavels kan evt ook een wandelverbinding gemaakt worden naar achteren toe. Hierbij kan het tracé van het voormalige weggetje ('wegeling') naar Kleverskerke/Arnemuiden worden gevolgd zodat dit weer zichtbaar gemaakt wordt.

Het doorgaande wandelpad sluit via een overbrugging aan op het weidegebied aan de oostzijde en loopt richting Kanaaldijk. Hier kan een aansluiting gemaakt worden met het reeds bestaande pad langs het Kanaal door Walcheren. Ook wordt op de dijk een (vogel)uitkijkpunt voorzien.

De openbaarheid is goed geregeld middels een wandelverbinding vanaf de Oude Veerseweg. De route voert naar een interessant punt: de Kanaaldijk. Onderweg passeer je de verschillende landschapstypen. Een beknopte infovoorziening bij de entree aan de Oude Veerseweg vertelt iets over de natuur en historie en de beleving langs de route.

De kavels worden groen ingericht en met groen omkaderd. De grenzen worden gemarkeerd met een (lagere) geschoren Zeeuwse haag met daarin af en toe een boom. Op enkele plaatsen is een onderbreking gemaakt waardoor zichtlijnen ontstaan naar het achterliggende weidegebied.

De bomen op de bestaande kavel blijven zoveel mogelijk gehandhaafd en worden ingepast in de nieuwe situatie. De paardenbak wordt landschappelijk ingepast door enkele Zeeuwse hagen met wat verspreide bomen.

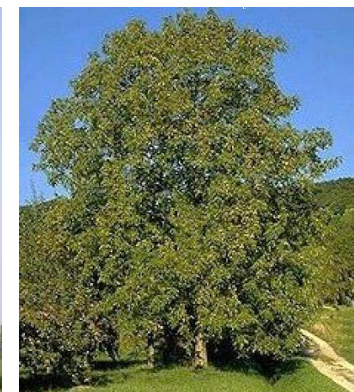


BOMEN	
<u><i>bomen in omgeving woningen/bebouwning</i></u>	
JU	Juglans regia <i>okkernoot</i>
PA	Prunus avium 'Landscape Bloom' <i>sierkers</i>
TC	Tilia cordata <i>winterlinde</i>
TI	Tilia europaea 'Pallida' <i>Hollandse linde</i>
<u><i>verspreide landschappelijke bomen in weiden</i></u>	
AC	Acer campestre <i>veldesdoorn</i>
PA	Prunus avium 'Landscape Bloom' <i>sierkers</i>
SL	Salix alba 'Liempde' <i>schietwilg</i>
UL	Ulmus laevis <i>fladderiep</i>
<u><i>knotbomen bij slootover en drinkpoelen</i></u>	
SA	Salix alba <i>schietwilg</i>
ZEEUWSE HAAG	
II	<u><i>Zeeuwse haag (heggen in weiden), (II)</i></u>
Acer campestre	(30%) <i>veldesdoorn</i>
Crateagus monogyna	(50%) <i>eenstijlige meidoorn</i>
Prunus spinosa	(15%) <i>sleedoorn</i>
Rosa canina/rubiginosa	(< 5%) <i>hondsroos/egellantier</i>
Sambucus nigra	(< 5%) <i>gewone vlier</i>
III	<u><i>geschoore Zeeuwse haag als perceelsafscheiding kavels (III)</i></u>
Acer campestre	(30%) <i>veldesdoorn</i>
Crateagus monogyna	(40%) <i>eenstijlige meidoorn</i>
Ligustrum vulgare	(30%) <i>gewone liguster</i>

beplantingsvoorstel (zie bijlage schaal 1:1000)



referentiebeelden



referentiebeelden

bijlage inrichtingsplan schaal 1:1000 (A2)
beplantingsvoorstel schaal 1:1000 (A2)



INRICHTINGSVOORSTEL LANDGOED OUDE VEERSEWEG MIDDELBURG

schaal 1:1000



LEGENDA

1. Toegang openbaar toegankelijk deel via bestaande dam (honden niet toegestaan);
2. Informatie met info over historie en natuur;
3. Afsluiting met (klap)hek;
4. Gemaaid graspad/schelpenpad;
5. Inleidend knotbomenlaantje;
6. Terreinverlaging/greppel (vmg tracé weg/sloot);
7. Natuurstrook langs watergang met extensief gemaaid gras en/of schapenbegrazing, enkele knotbomen aan waterkant;
8. Zeeuwse haag/struweel (heggenlandschap) met een enkele kleine boom;
9. Slootoversteek dam met duiker;
10. Schraal grasland, agrarisch gebruik: (paarden)beweiding. Inrichting met enkele verspreide bomen (uitrasteren)
11. Lagergelegen terreindeel (poelgebied) met div poelen (bestaande poel handhaven) en diverse knotbomen;
12. Hoger gelegen terreindeel (kreekrug), evt. langs randen perceel akkerrandenbeheer;
13. Poelgebied: laaggelegen schraalgrasland (weidevogelgebied) met enkele poelen en een verspreide boom, openbaar toegankelijk, paardenbegrazing (geen honden toegestaan);
14. Raster met klaphek;
15. Slootovergang met overbrugging;
16. Wandelpad op voormalig tracé weggetje (vmg verbinding naar Arnhemuiden/Kleverkerke);
17. Slootovergang en dijkopgang met uitkijkpunt, koppeling met pad langs kanaal;
18. Tracé voormalig weggetje: wandelverbinding graspad;
19. Paardenbak, inpassing met Zeeuwse hagen en een enkele boom;
20. Gronden in agrarisch gebruik;
21. Perceelsafscheidings kavels met geschoren Zeeuwse hagen (ca 1m) en een enkele boom;
22. Opleeningen in hagen t.b.v. zichtlijnen naar landschap;
23. Bestaande bomen rondom bestaande woning: handhaven;
24. Wegbeplanting Oude Veerseweg (karakteristieke Walcherse heggentunnel);
25. Privégebied met paarden.

BEPLANTINGSVOORSTEL LANDGOED OUDE VEERSEWEG - MIDDELBURG

schaal 1:1000



BOMEN

bomen in omgeving woningen/bebouwing

JU	Juglans regia	okkernoot
PA	Prunus avium 'Landscape Bloom'	sierkers
TC	Tilia cordata	winterlinde
TI	Tilia europaea 'Pallida'	Hollandse linde

verspreide landschappelijke bomen in weiden

AC	Acer campestre	veldesdoorn
PA	Prunus avium 'Landscape Bloom'	sierkers
SL	Salix alba 'Liempde'	schietwilg
UL	Ulmus laevis	fladderiep

knotbomen bij slootoever en drinkpoelen

SA	Salix alba	schietwilg
----	------------	------------

ZEEUWSE HAAG

II Zeeuwse haag (heggen in weiden) (II)

Acer campestre	(30%)	veldesdoorn
Crateagus monogyna	(50%)	eenstijlige meidoorn
Prunus spinosa	(15%)	sleedoorn
Rosa canina/rubiginosa	(<5%)	hondsroos/egelantier
Sambucus nigra	(<5%)	gewone vlier

III geschoren Zeeuwse haag als perceelsafschieding kavels (III)

Acer campestre	(30%)	veldesdoorn
Crateagus monogyna	(40%)	eenstijlige meidoorn
Ligustrum vulgare	(30%)	gewone liguster