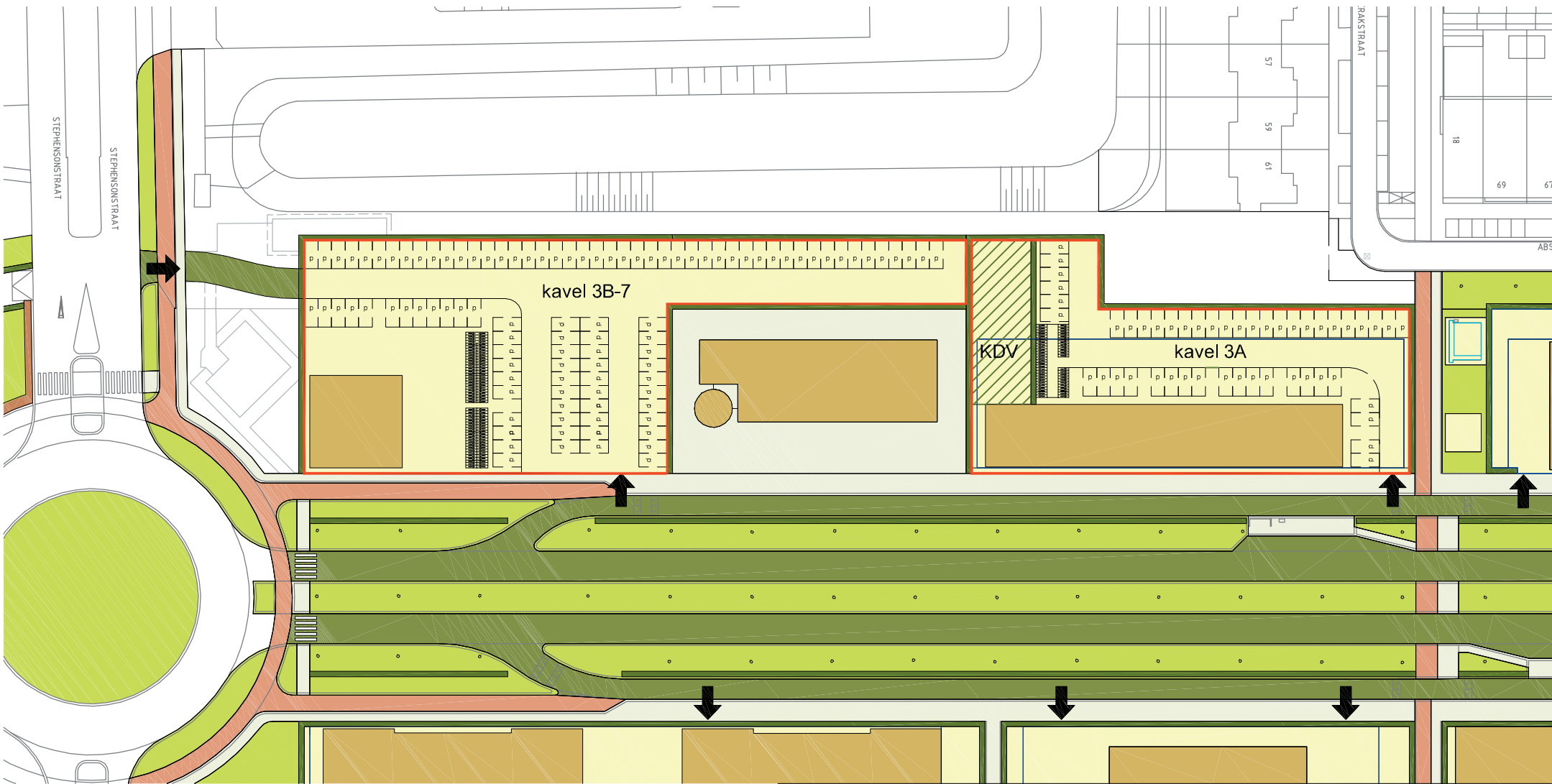


**ZOETERMEER
BEDRIJVENTERREIN WILLEM DREESLAAN
VARIANTENSTUDIE 7, 8 & 9**

CONCEPT

22 november 2010



LEGENDA

- Uitgeefbaar
- Bebouwing

KAVEL 3B-7

kavel oppervlak: 3507 m²
 bruto vloeroppervlak: 6000 m²
 footprint: 289 m²
 aantal bouwlagen: 21
 aantal parkeerplaatsen: 100

KAVEL 3A

kavel oppervlak: 2728 m²
(incl. KDV 330 m²)
 bruto vloeroppervlak: 2880 m²
 footprint: 755 m²
 aantal bouwlagen: 4
 aantal parkeerplaatsen: 48

ZTS_101122 WD-laan; var 3A & 3B-7

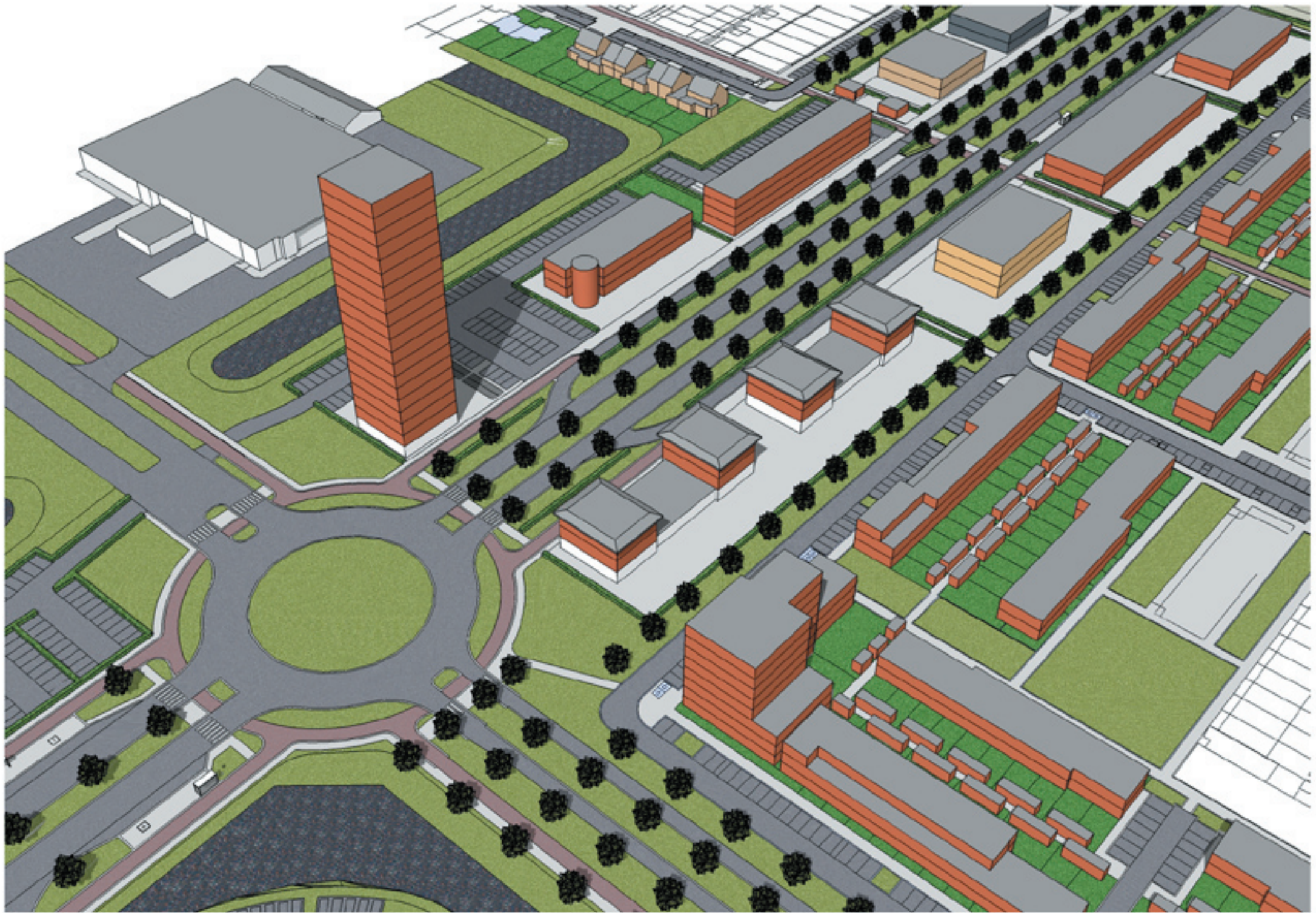
Stedenbouwkundige randvoorwaarden

tekeningnummer

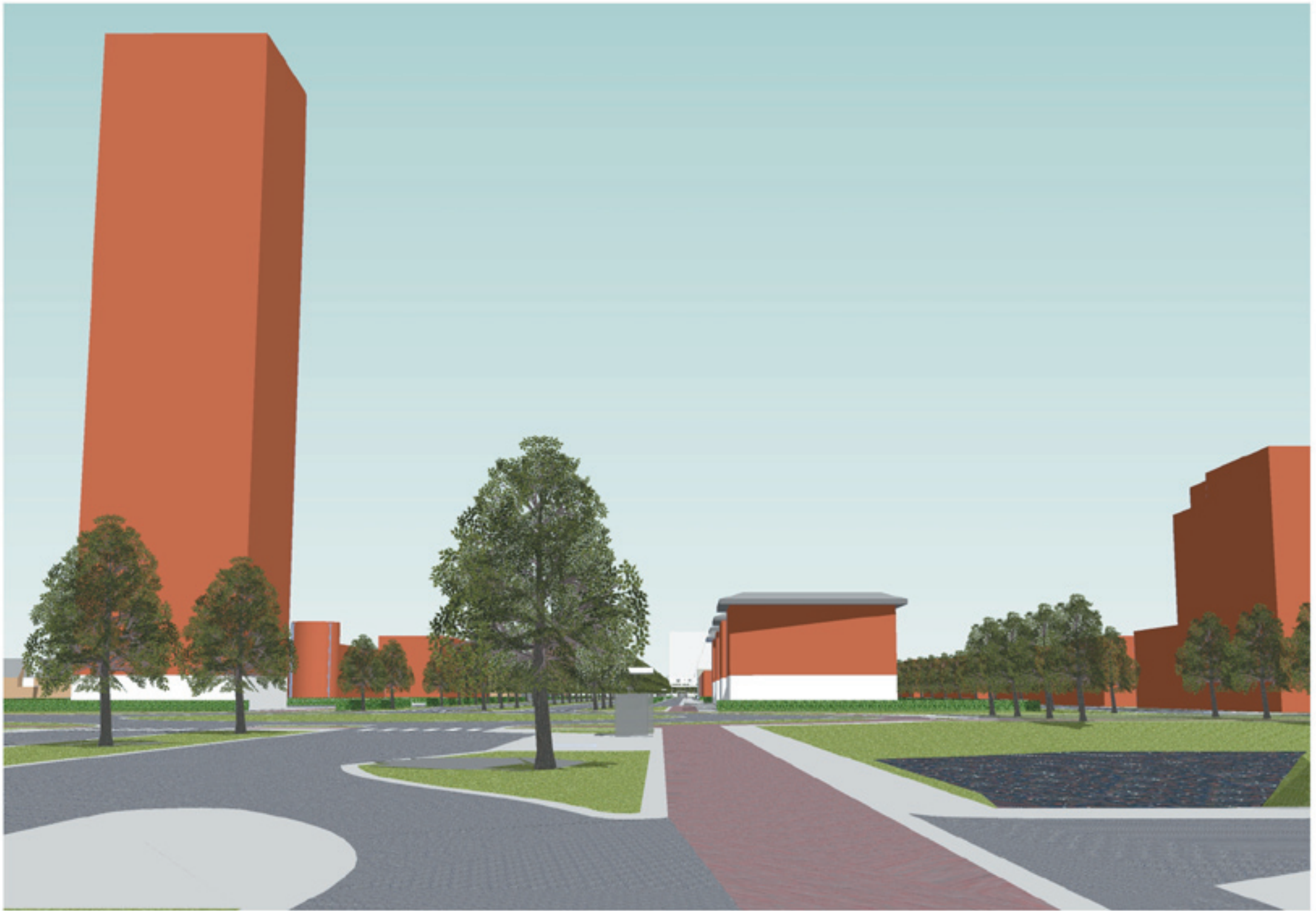
opdrachtgever:	Gemeente Zoetermeer	gewijzigd:	-
datum:	22-11-2010	gewijzigd:	-
formaat:	A4 (210 x 297 mm)	gewijzigd:	-
schaal:	1:1000	gewijzigd:	-
getekend:	HGM	gewijzigd:	-
bestandsnaam:	\\VITRUVIUS\docs\Projecten\ZTS_zoetermeer oosterheem t-strook\tekeningen\ZTS_101122 plankaart Willem Dreeslaan 3b-7		

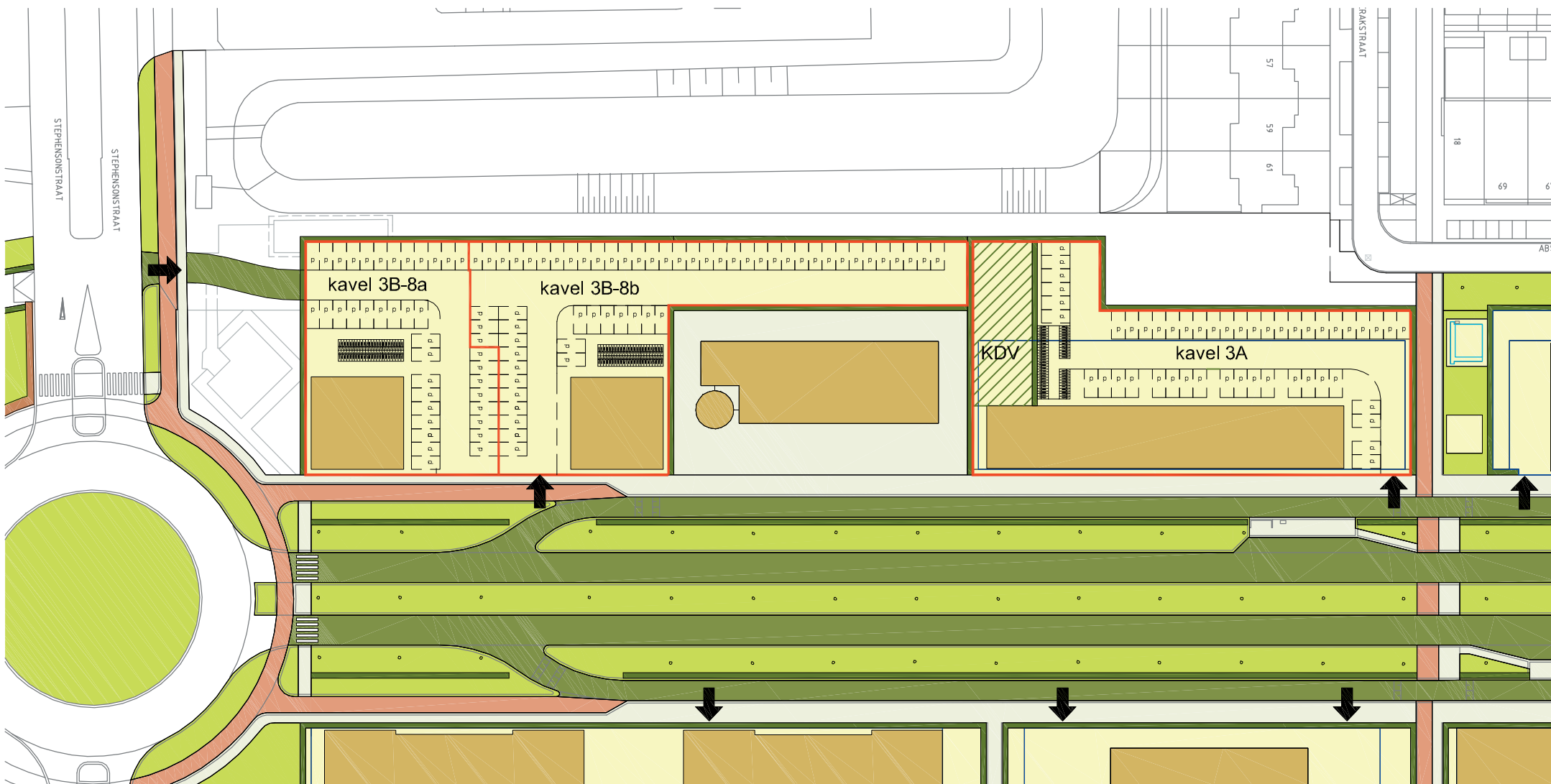
van Proosdij en Koster architectuur en stedenbouw Saturnusstraat 60 2516 AH Den Haag T 070.392.4934 E Info@proosdijkoster.nl I www.proosdijkoster.nl











LEGENDA

- Uitgeefbaar
- Bebouwing

KAVEL 3B-8a

kavel oppervlak: 1420 m²
 bruto vloeroppervlak: 2312 m²
 footprint: 289 m²
 aantal bouwlagen: 8
 aantal parkeerplaatsen: 38

KAVEL 3B-8b

kavel oppervlak: 2087 m²
 bruto vloeroppervlak: 3468 m²
 footprint: 289 m²
 aantal bouwlagen: 12
 aantal parkeerplaatsen: 58

ZTS_101122 WD-laan; var. 3A & 3B-8

Stedenbouwkundige randvoorwaarden

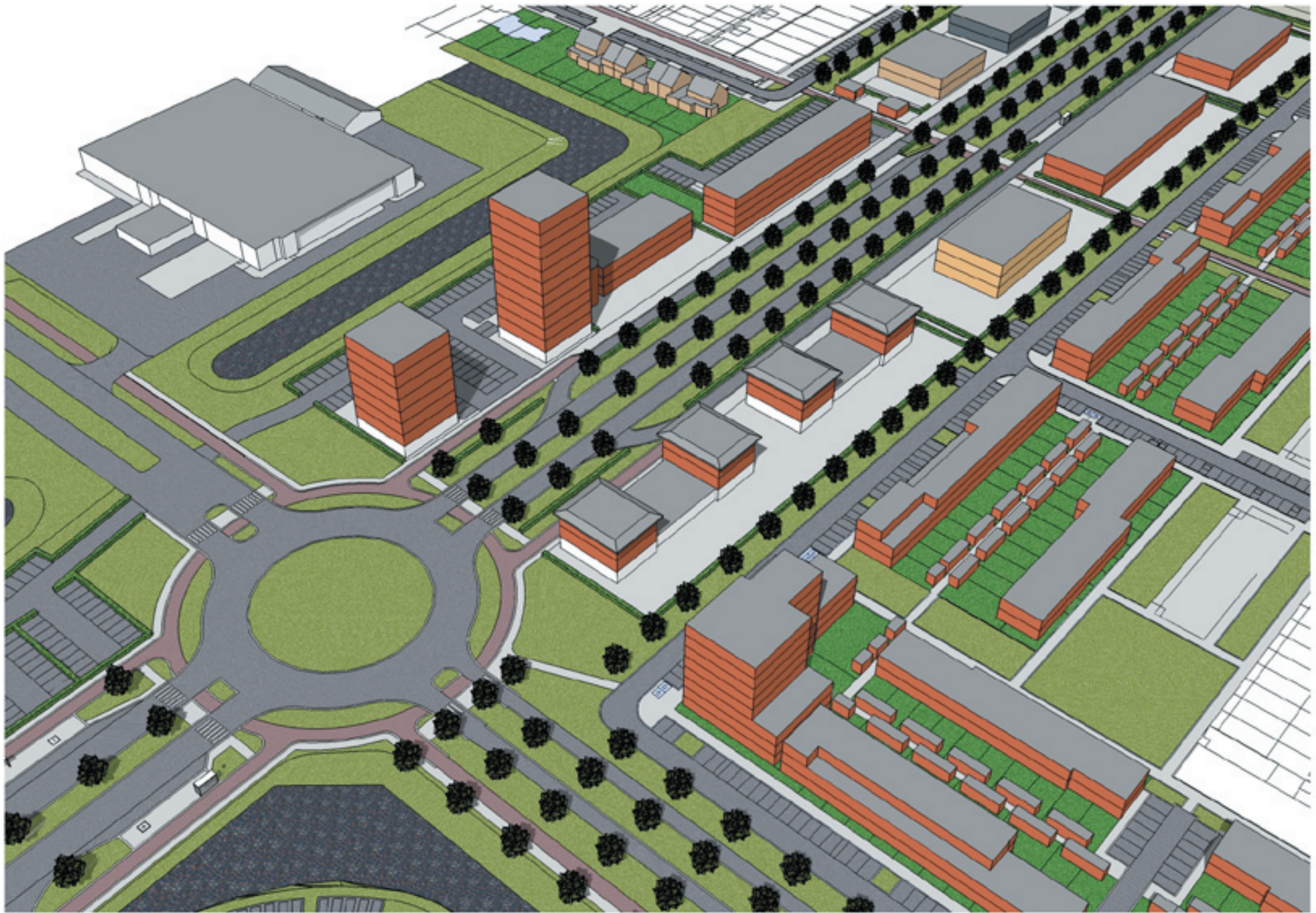
tekeningnummer

opdrachtgever:	Gemeente Zoetermeer	gewijzigd:	-
datum:	22-11-2010	gewijzigd:	-
formaat:	A4 (210 x 297 mm)	gewijzigd:	-
schaal:	1:1000	gewijzigd:	-
getekend:	HGM	gewijzigd:	-
bestandsnaam:	\\VITRUVIUS\docs\Projecten\ZTS_zoetermeer oosterheem t-strook\tekeningen\ZTS_101122 plankaart Willem Dreeslaan 3b-8		

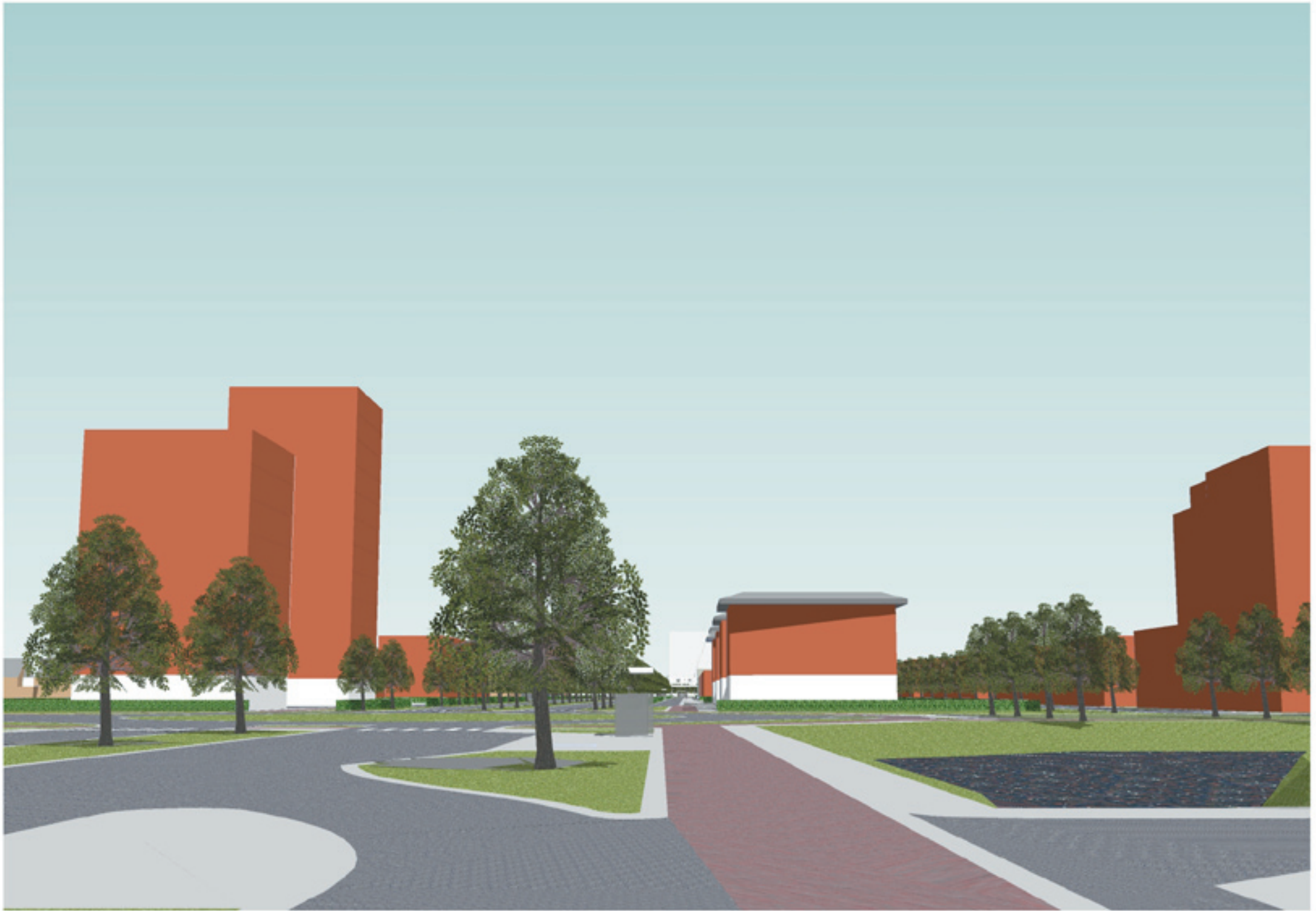
van Proosdij en Koster architectuur en stedenbouw Saturnusstraat 60 2516 AH Den Haag T 070.392.4934 E Info@proosdijkoster.nl I www.proosdijkoster.nl

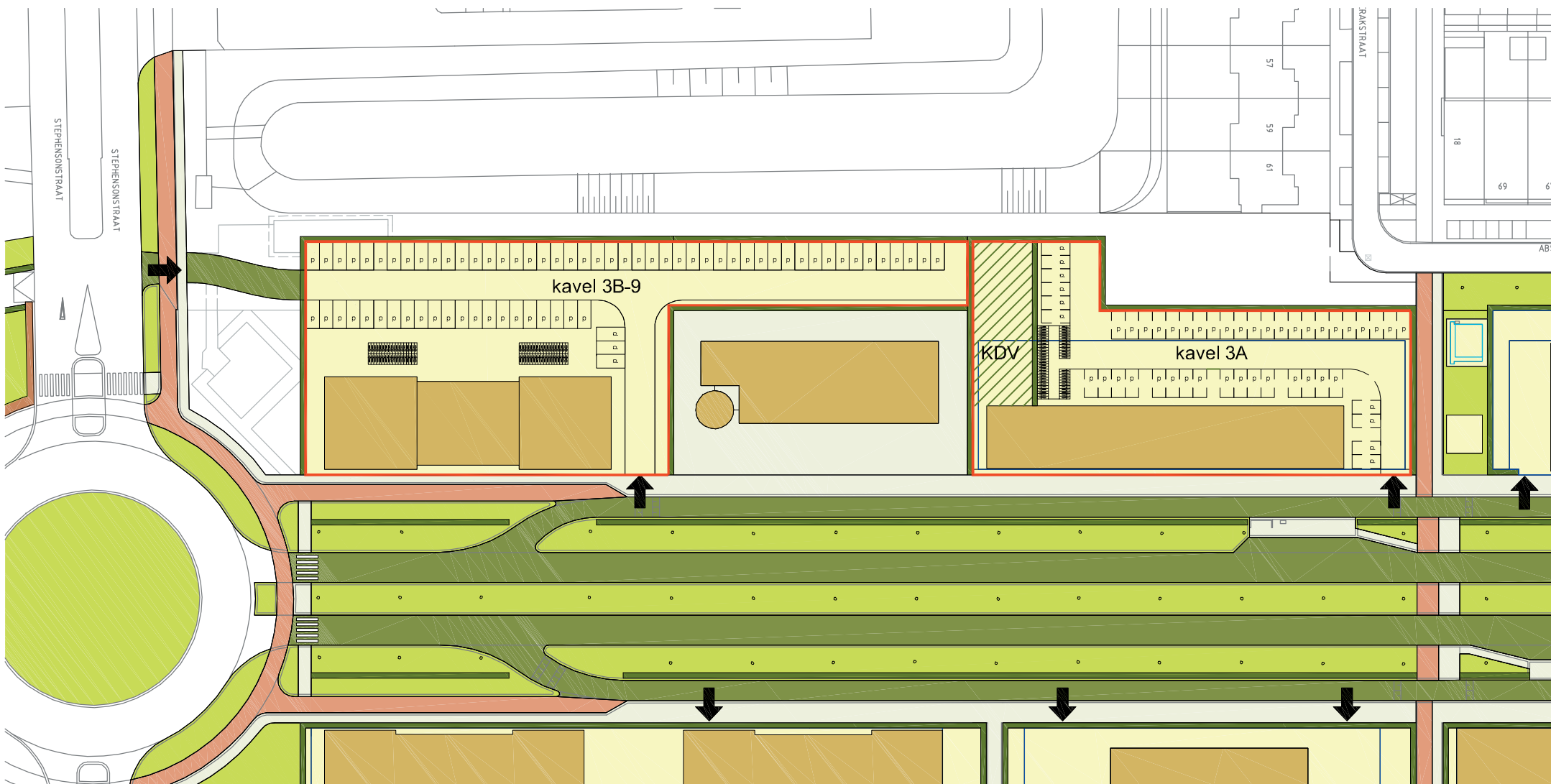


0 10 20 30 40 50m









LEGENDA

- Uitgeefbaar
- Bebouwing

KAVEL 3B-9

kavel oppervlak: 3507 m²
 bruto vloeroppervlak: 3744 m²
 footprint: 867 m²
 aantal bouwlagen: 4-3-6
 aantal parkeerplaatsen: 60

ZTS_101122 WD-laan; var. 3A & 3B-9

Stedenbouwkundige randvoorwaarden

tekeningnummer

opdrachtgever:	Gemeente Zoetermeer	gewijzigd:	-
datum:	22-11-2010	gewijzigd:	-
formaat:	A4 (210 x 297 mm)	gewijzigd:	-
schaal:	1:1000	gewijzigd:	-
getekend:	HGM	gewijzigd:	-
bestandsnaam:	\\VITRUVIUS\docs\Projecten\ZTS_zoetermeer oosterheem t-strook\tekeningen\ZTS_101122 plankaart Willem Dreeslaan 3b-9		

van Proosdij en Koster architectuur en stedenbouw Saturnusstraat 60 2516 AH Den Haag T 070.392.4934 E Info@proosdijkoster.nl I www.proosdijkoster.nl

