

Bestemmingsplan Groenoord 2015, Schiedam

Akoestisch onderzoek

Status	definitief
Versie	003
Rapport	M.2014.0250.01.R001
Datum	20 januari 2015

Colofon

Opdrachtgever	Afdeling Stadsontwikkeling Postbus 1501 3100 EA SCHIEDAM
Contactpersoon	
Project	Bestemmingsplan Groenord 2015, Schiedam
Betreft	Akoestisch onderzoek
Uw kenmerk	-
Rapport	M.2014.0250.01.R001
Datum	20 januari 2015
Versie	003
Status	definitief
Uitgevoerd door	DGMR Industrie, Verkeer en Milieu B.V. Casuariestraat 5 2511 VB Den Haag Postbus 370 2501 CJ Den Haag
Informatie	drs. C.L.B. (Clif) Op den Camp 088 346 78 13 cca@dgmr.nl
Auteur	drs. C.L.B. (Clif) Op den Camp 088 346 78 13 cca@dgmr.nl
Verantwoordelijk	ing. M.H.M. (Michel) van Kesteren 088 346 78 00 ks@dgmr.nl
Verwerkt door	HL TMA IKL

Inhoud

1. Inleiding	4	
2. Situatie	5	
3. Wettelijk kader	8	
3.1 Wet geluidhinder		8
3.2 Gemeentelijk beleid		10
4. Uitgangspunten	11	
4.1 Verkeersgegevens		11
4.2 Modellerings	11	
5. Resultaten	12	
5.1 Wegverkeer	12	
5.2 Industrie	16	
6. Conclusie	18	

Bijlage 1: Ontwikkellocaties

Bijlage 2: Verkeersgegevens

Bijlage 3: Invoergegevens rekenmodel

Bijlage 4: Rekenresultaten

1. Inleiding

In opdracht van de gemeente Schiedam is door DGMR Industrie, Verkeer en Milieu B.V. een akoestisch onderzoek uitgevoerd voor bestemmingsplan 'Groenord 2015' in Schiedam. Het onderzoek richt zich op de nieuw te realiseren geluidsgevoelige bestemmingen (woningen) binnen het plangebied.

Deze ontwikkelingen worden direct in het nieuwe bestemmingsplan opgenomen en bij recht bestemd en hebben de bestemming Woongebied 1 t/m 3.

In het kader van een goede ruimtelijke ordening en het zorgvuldigheidsbeginsel behoort onder andere geluid in de motivatie van het besluit tot vaststellen van het bestemmingsplan aan de orde te komen. Het bevoegd gezag moet de keuzes en eventuele randvoorwaarden bij het bestemmen van de woningen in het besluit verantwoorden.

Vanwege het globale karakter van de planologische regeling voor de ontwikkellocaties (geen aanduiding van de bebouwingsvlakken) wordt de geluidsbelasting berekend op de grens van de bestemmingsvlakken.

De vragen die in het onderzoek beantwoord moet worden, luiden derhalve:

- Hoofdvraag: is voor het aspect geluid sprake van een acceptabel woon- en leefklimaat ter plaatse van de ontwikkellocaties?
 - Leidt geluid tot een overschrijding van de voorkeursgrenswaarden uit de Wet geluidhinder?
 - Wat is de gecumuleerde geluidsbelasting?

Bij het beantwoorden van deze onderzoeksvragen wordt getoetst aan de grenswaarden uit de Wet geluidhinder en het gemeentelijk beleid. Het betreft de onderdelen wegverkeerslawaai en industrielawaai. Railverkeerslawaai en luchtvaartlawaai zijn binnen dit onderzoeksgebied niet relevant.

De resultaten van dit onderzoek kunnen gebruikt worden bij de bestemmingsplanprocedure.

2. Situatie

Binnen het bestemmingsplan wordt een aantal nieuwe woningen mogelijk gemaakt. Het gaat om de volgende drie ontwikkellocaties:

- Bachplein (maximaal 216 woningen met gedeeltelijk een maximale bouwhoogte van 34 meter en in het zuid-oostelijke deel van het plangebied een bouwhoogte van ten hoogste 47 meter).
- Elvis/Elton (maximaal 18 appartementen per bouwvlak, met een bouwhoogte van ten hoogste 17 meter).
- Groenord-Zuid (maximaal 12 grondgebonden woningen per bouwvlak met een bouwhoogte van ten hoogste 12 meter).

In de onderstaande figuren is de ligging van de ontwikkellocaties uit het bestemmingsplan Groenord 2015 weergegeven. Bij de overige locaties is sprake van een conserverend bestemmingsplan. Bij deze locaties is het niet nodig een akoestisch onderzoek uit te voeren.



figuur 1: ligging ontwikkellocaties (rood omcirkeld)



figuur 2: ligging ontwikkellocaties (rood omcirkeld)

Een volledig overzicht van de verbeelding van het bestemmingsplan is opgenomen in bijlage 1.

In het akoestisch onderzoek wordt de (gecumuleerde) geluidsbelasting ten gevolge van de volgende wegen (inclusief wegen met maximum snelheid van 30 km/uur) berekend:

- Trambaan (30 km/uur)
- Van Dalsumlaan/Mozartlaan/Zwaluwlaan (50 km/uur)
- Churchillweg (50 km/uur)
- Vivaldilaan (30 km/uur)
- Bachplein (30 km/uur)
- Brederoweg (30 km/uur)
- Borondinlaan (30 km/uur)
- Van Beethovenlaan (30 km/uur)
- Laan van Bol'es/Prinses Beatrixlaan (50 km/uur)
- Eduard van Beinumlaan (30 km/uur)
- Rijkswegen A4/A20, inclusief nieuwe verbinding tussen Delft en Schiedam (50-100 km/uur).

Langs de Churchillweg en de Brederoweg is een tramlijn gelegen. De tramlijn zal hier als onderdeel van het wegverkeer beschouwd worden.

Overige wegen (30 km/uur) in de omgeving van de ontwikkellocaties worden als akoestisch niet-relevant beschouwd.

De ontwikkellocatie Groenord-Zuid is gelegen binnen de geluidszones van de gezoneerde industrieterreinen Vulcaanhaven/Koningin Wilhelminahaven/Vettenoord/Het Scheur (Vlaardingen) en Botlek-Pernis.

3. Wettelijk kader

3.1 Wet geluidhinder

Algemeen

De Wet geluidhinder (Wgh) biedt het wettelijk kader voor de toegestane geluidsbelasting vanwege wegen bij geluidsgevoelige bestemmingen. De Wgh is slechts van toepassing voor zover het gaat om geluidsgevoelige bestemmingen gelegen binnen de geluidszone. Binnen deze zone wordt de geluidsbelasting berekend.

Geluidsgevoelige bestemmingen

Geluidsgevoelige bestemmingen in de zin van de Wgh zijn:

- woningen
- andere geluidsgevoelige gebouwen (bijvoorbeeld onderwijsgebouwen)
- geluidsgevoelige terreinen.

Wegverkeerslawaai

De geluidsbelasting (L_{den}) van het wegverkeerslawaai wordt bepaald door het gewogen gemiddelde van de volgende geluidsniveaus:

- het equivalente geluidsniveau (L_{eq}) over de dagperiode (07.00-19.00 uur)
- het equivalente geluidsniveau (L_{eq}) over de avondperiode (19.00-23.00 uur) + 5 dB
- het equivalente geluidsniveau (L_{eq}) over de nachtperiode (23.00-07.00 uur) + 10 dB.

De voorkeurswaarde voor de geluidsbelasting afkomstig van het wegverkeer bedraagt 48 dB.

In bepaalde gevallen kunnen door het bevoegd gezag hogere grenswaarden vastgesteld worden.

Voor zover er geen sprake is van specifieke omstandigheden wordt de berekende geluidsbelasting verminderd met de aftrek volgens artikel 110g Wgh, alvorens toetsing aan de grenswaarden plaatsvindt. De hoogte van de aftrek is geregeld in artikel 3.4 van het Reken en meetvoorschrift geluid 2012, en bedraagt tot 1 juli 2018:

- 3 dB voor wegen met snelheid van 70 km/u of meer en de geluidsbelasting ten gevolge van de weg, zonder aftrek artikel 110g Wgh, 56 dB bedraagt
- 4 dB voor wegen met snelheid van 70 km/u of meer en de geluidsbelasting ten gevolge van de weg, zonder aftrek artikel 110g Wgh, 57 dB bedraagt
- 2 dB voor wegen met snelheid van 70 km/u of meer en de geluidsbelasting ten gevolge van de weg, zonder aftrek artikel 110g Wgh, afwijkt van bovengenoemde bedragen
- 5 dB voor overige wegen
- 0 dB bij bepaling van de geluidwering van de gevel (toepassing artikel 3.2 en 3.3 Bouwbesluit 2012 en artikel 111b Wgh).

Vanaf 1 juli 2018 gelden de leden a en b niet meer. Ook bij het bepalen van verschillen in het geval van reconstructie van wegen wordt de aftrek genoemd onder lid a en lid b niet toegepast.

In artikel 74 Wgh zijn de geluidszones gedefinieerd. Deze zijn te beschouwen als aandachtsgebieden of onderzoeksgebieden.

Tabel 1: Zonebreedten

aantal rijstroken	breedte van de geluidszone	
	buitenstedelijk gebied	stedelijk gebied
1 of 2	250 m	200 m
3 of 4	400 m	350 m
5 of meer	600 m	350 m

In artikel 1 Wgh zijn de definities opgenomen van stedelijk en buitenstedelijk gebied. Deze definities luiden:

- Buitenstedelijk: het gebied buiten de bebouwde kom (bepaald door de borden komgrens) en het gebied (binnen en buiten de bebouwde kom) binnen de zone van een autoweg of autosnelweg.
- Stedelijk: het gebied binnen de bebouwde kom met uitzondering van de gebieden binnen de zone van een autoweg of autosnelweg.

Wegen, die geen zone hebben en waarop de Wgh dus niet van toepassing is, zijn:

- wegen, die gelegen zijn binnen een als woonerf aangeduid gebied
- wegen waarvoor een maximum snelheid van 30km/uur geldt.

In tabel 2 zijn de grenswaarden opgenomen met betrekking tot de nieuwbouw van geluidsgevoelige bestemmingen. Bij de ontwikkellocaties zijn zowel de grenswaarden voor stedelijke en buitenstedelijke situaties van toepassing. Voor zover de ontwikkellocaties binnen de geluidszone van gemeentelijke wegen liggen zijn de grenswaarden voor stedelijke situaties van toepassing. Binnen de geluidszone van rijkswegen zijn de grenswaarden voor buitenstedelijke situaties van toepassing.

Tabel 2: Grenswaarden wegverkeerslawaai bij nieuwbouw

geluidsgevoelige bestemming	voorkeursgrenswaarde in dB	maximale ontheffing in dB
Woningen in stedelijke situaties	48 (art. 82 Wgh)	63 (art. 83.2 Wgh)
Woningen in buitenstedelijke situaties	48 (art. 82 Wgh)	53 (art. 83.1 Wgh)

Industrielawaai

Bij het realiseren van een geluidsgevoelige bestemming binnen de geluidszone van een gezoneerd industrieterrein is de Wgh van toepassing.

De geluidsbelasting (L_{etmaal}) wordt bepaald door de hoogste van de volgende geluidsniveaus:

- het equivalente geluidsniveau (L_{eq}) over de dagperiode (07.00-19.00 uur)
- het equivalente geluidsniveau (L_{eq}) over de avondperiode (19.00-23.00 uur), verhoogd met 5 dB
- het equivalente geluidsniveau (L_{eq}) over de nachtperiode (23.00-07.00 uur), verhoogd met 10 dB.

Nieuwe woningen worden bij voorkeur niet binnen een geluidszone geprojecteerd. Wil men toch bouwen binnen deze zone, dan moet de initiatiefnemer onderzoek doen naar de geluidsbelasting. De geluidsbelasting op de gevel van deze woningen mag meer bedragen dan de voorkeursgrenswaarde van 50 dB(A). Het maximum voor nieuw te projecteren woningen bedraagt 55 dB(A).

3.2 Gemeentelijk beleid

De gemeente Schiedam heeft met de 'Beleidsnota hogere waarden voor geluid' (hierna: het Schiedams hogere waarden beleid) een kader vastgesteld voor het verlenen van ontheffingen. Het beleid heeft een dubbele doelstelling: enerzijds wordt, geheel in de geest van de wet, beoogd de burgers te beschermen tegen een te hoge geluidsbelasting; anderzijds moeten met de onvermijdelijke geluidsdruk in de gemeente Schiedam ruimtelijke ontwikkelingen mogelijk blijven.

Voor het bereiken van een aanvaardbaar akoestisch klimaat geldt de volgende onderzoeksvolgorde:

- 1 goede ruimtelijke ordening
- 2 bronmaatregelen
- 3 overdrachtsmaatregelen
- 4 gevelmaatregelen/geluidsluwe gevel.

Het Schiedams hogere waarden beleid is erop gericht om bij het vaststellen van een hogere waarde voor woningen minimaal één geluidsluwe zijde te creëren. Bij een verzochte hogere grenswaarde, vanwege het wegverkeer, groter of gelijk aan 53 dB dient er voldaan te worden aan een maximaal geluidsniveau van 53 dB L_{den} op ten minste één gevel en voor één buitenruimte.

4. Uitgangspunten

4.1 Verkeersgegevens

De verkeersgegevens voor de gemeentelijke wegen voor 2024 zijn aangeleverd door de gemeente Schiedam. De aangeleverde werkdag-etmaalcijfers zijn omgerekend naar weekdag-etmaalcijfers (weekdag = 0.91 * werkdag). Vervolgens zijn deze met 1.5% opgehoogd voor 2025. In onderstaande tabel is een overzicht van de verkeersgegevens opgenomen.

De aangeleverde verkeersgegevens zijn opgenomen in bijlage 2.

Tabel 3: Verkeersgegevens 2025

Weg	Snelheid [km/uur]	Wegdek	Etmaalint. [mvt/etm]
Bachplein	30	Elementenverharding	804 - 1.450
Borodinlaan	30	Referentiewegdek	3.491 - 4.304
Brederoweg	30	Referentiewegdek	1.857
Churchillweg	50	Referentiewegdek	14.788 - 27.349
E. van Beinumlaan	30	Elementenverharding	887 - 4.332
Laan van Bol'es / Pr. Beatrixlaan / Zwanensingel	50	Referentiewegdek	2.586 - 12.922
Rijkswegen	variabel	Variabel	1208 - 60768
Van Beethovenlaan	30	Referentiewegdek	6.364 - 9.172
v. Dalsumlaan / Mozartlaan / Zwaluwlaan	50	Referentiewegdek	5.865 - 10.761
Vivaldilaan	30	Referentiewegdek	2.457 - 3.150

De voertuigverdeling en de verdeling over de dag-, avond- en nachtperiode staan in bijlage 3. Voor de rijkswegen (A4, A20) is gebruik gemaakt van het geluidregister.

4.2 Modellerings

Het akoestisch onderzoek voor wegverkeerslawaai is uitgevoerd conform standaard rekenmethode II uit het vigerende Reken- en meetvoorschrift geluid 2012. De berekeningen zijn uitgevoerd met het DGMR-computerprogramma Geomilieu (versie 2.60).

In de berekeningen wordt met alle factoren die van belang zijn rekening gehouden, zoals afstandreducties, reflecties, afschermingen, bodem- en luchtdemping.

Vanwege het globale karakter van het bestemmingsplan wordt de geluidsbelasting berekend op de grens van de bestemmingsvlakken. Dit doen wij per bestemmingsvlak voor een viertal beoordelingshoogtes, die afhankelijk zijn van de maximaal toegestane bouwhoogte.

De gehanteerde rekenhoogtes zijn 4.5, 10.5, 30 en 45 meter voor de locatie Bachplein; 1.5, 4.5, 10.5 en 13.5 meter voor de locatie Elvis/Elton en 1.5, 4.5, 7.5 en 10.5 meter voor de locatie Groenord.

Een overzicht van de invoergegevens van de rekenmodellen is opgenomen in bijlage 3. Tevens is hier de ligging van de rekenpunten weergegeven.

De saneringsmodellen voor industriellawaai zijn aangeleverd door de DCMR (d.d. 4-3-2014).

5. Resultaten

5.1 Wegverkeer

In onderstaande paragrafen worden per ontwikkellocatie de rekenresultaten voor de relevante wegen besproken. Hierbij wordt er rekening mee gehouden, of de betreffende ontwikkellocatie binnen de geluidszone van de weg is gelegen. Een volledig overzicht van de (onafgeronde) rekenresultaten is opgenomen in bijlage 4.

Plangebied Bachplein

In onderstaande tabellen zijn voor het plangebied Bachplein de geluidsbelastingen van het wegverkeer weergegeven. Hierbij is onderscheid gemaakt tussen de Wgh-gezoneerde wegen en de overige wegen (30 km/uur).

Tabel 4: Geluidsbelastingen Wgh-gezoneerde wegen (2025, in dB L_{den})

Id.	Hoogte [M]	Van Dalsumlaan/ Mozartlaan/ Zwaluwlaan	Churchillweg	Rijkswegen A4/A20	Trambaan	Gecumuleerd (incl. 30 km-uur wegen)
		incl. corr. art. 110g Wgh*	incl. corr. art. 110g Wgh*	incl. corr. art. 110g Wgh*	excl. corr. art. 110g Wgh*	excl. corr. art. 110g Wgh
007	4.5	59	50	46	46	65
006	4.5	58	45	41	44	64
005	4.5	58	42	39	42	63
008	4.5	58	55	46	52	67
008	10.5	57	55	47	52	66
016	10.5	56	53	47	50	65
023	10.5	55	53	46	51	65
007	10.5	58	52	46	47	65
008	45	54	53	48	49	63
007	45	55	51	48	47	62
016	45	53	52	48	48	62
023	45	53	52	48	49	62
012	4.5	43	44	42	61	62
011	4.5	45	47	42	60	61
010	4.5	47	46	43	56	59
013	10.5	43	43	44	54	57

Vanwege het wegverkeer op de Van Dalsumlaan/Mozartlaan/Zwaluwlaan, de Churchillweg en de trambaan wordt de voorkeursgrenswaarde van 48 dB overschreden. De maximale ontheffingswaarde van 63 dB wordt niet overschreden.

Vanwege het wegverkeer op de rijksweg A4/A20 wordt de voorkeursgrenswaarde van 48 dB niet overschreden.

In onderstaande tabellen zijn, in het kader van een goede ruimtelijke ordening, de geluidsbelastingen vanwege de relevante 30 km/uur-wegen weergegeven.

Tabel 5: Geluidsbelastingen overige wegen (2025, in dB L_{den})

Id.	Hoogte [m]	Vivaldilaan	Bachplein	Gecumuleerd (incl. Wgh-gezoneerde wegen)
		excl. corr. art. 110g Wgh*	excl. corr. art. 110g Wgh*	excl. corr. art. 110g Wgh
005	10.5	48	52	63
004	10.5	47	58	62
006	30	44	52	62
019	30	44	57	60
003	4.5	31	65	65
002	4.5	25	65	65
023	4.5	36	65	67
020	4.5	41	65	65

De geluidsbelasting bedraagt maximaal 48 en 65 dB (exclusief correctie) vanwege respectievelijk de Vivaldilaan en het Bachplein.

Plangebied Elvis/Elton

In onderstaande tabellen zijn voor het plangebied Elvis/Elton de geluidsbelastingen van het wegverkeer weergegeven. Hierbij is onderscheid gemaakt tussen de Wgh-gezoneerde wegen en de overige wegen (30 km/uur).

Tabel 6: Geluidsbelastingen Wgh-gezoneerde wegen (2025, in dB L_{den})

Id.	Hoogte [m]	Van Dalsumlaan/ Mozartlaan/ Zwaluwlaan	Churchillweg	Rijkswegen A4/A20	Gecumuleerd (incl. 30 km-uur wegen)
		incl. corr. art. 110g Wgh*	incl. corr. art. 110g Wgh*	incl. corr. art. 110g Wgh*	excl. corr. art. 110g Wgh
028	13.5	50	37	43	58
029	13.5	49	31	42	57
031	13.5	48	36	42	58
030	13.5	48	38	43	57
025	13.5	47	37	41	58
027	13.5	46	36	42	56
026	13.5	46	35	43	56

Vanwege het wegverkeer op de Van Dalsumlaan/Mozartlaan/Zwaluwlaan wordt de voorkeursgrenswaarde van 48 dB overschreden. De maximale ontheffingswaarde van 63 dB wordt niet overschreden.

Vanwege het wegverkeer op de Churchillweg en de rijksweg A4/A20 wordt de voorkeursgrenswaarde van 48 dB niet overschreden.

In onderstaande tabellen zijn, in het kader van een goede ruimtelijke ordening, de geluidsbelastingen vanwege de relevante 30 km/uur-wegen weergegeven.

Tabel 7: Geluidsbelastingen overige wegen (2025, in dB L_{den})

Id.	Hoogte [m]	Vivaldilaan	Eduard van Beinumlaan	Gecumuleerd (incl. Wgh-gezoneerde wegen)
		excl. corr. art. 110g Wgh*	excl. corr. art. 110g Wgh*	excl. corr. art. 110g Wgh
024	4.5	54	54	57
025	4.5	53	55	58
028	10.5	51	51	58
027	10.5	51	51	56
031	4.5	51	55	58
026	10.5	50	52	56
030	10.5	49	51	57

De geluidsbelasting bedraagt maximaal 54 en 55 dB (exclusief correctie) vanwege respectievelijk de Vivaldilaan en de Eduard van Beinumlaan.

Plangebied Groenord Zuid

In onderstaande tabellen zijn voor het plangebied Groenord-Zuid de geluidsbelastingen van het wegverkeer weergegeven. Hierbij is onderscheid gemaakt tussen de Wgh-gezoneerde wegen en de overige wegen (30 km/uur).

Tabel 8: Geluidsbelastingen Wgh-gezoneerde wegen (2025, in dB L_{den})

Id.	Hoogte [m]	Churchillweg	Laan van Bol'es/ Prinses Beatrixlaan	Rijkswegen A4/A20	Gecumuleerd (incl. 30 km-uur wegen)
		incl. corr. art. 110g Wgh*	incl. corr. art. 110g Wgh*	incl. corr. art. 110g Wgh*	excl. corr. art. 110g Wgh
041	4.5	37	59	48	65
040	4.5	37	59	48	65
033	10.5	34	59	52	65
032	10.5	33	59	52	65
032	4.5	33	60	49	65
033	4.5	34	59	49	65
037	10.5	30	46	53	58
038	10.5	30	48	53	57
045	10.5	31	46	53	57
044	10.5	31	46	52	56

Vanwege het wegverkeer op de Laan van Bol'es/Prinses Beatrixlaan en de rijksweg A4/A20 wordt de voorkeursgrenswaarde van 48 dB overschreden. De maximale ontheffingswaarde van 63 en 53 dB voor respectievelijk stedelijke en buitenstedelijke situaties wordt niet overschreden.

Vanwege het wegverkeer op de Churchillweg wordt de voorkeursgrenswaarde van 48 dB niet overschreden.

In onderstaande tabellen zijn, in het kader van een goede ruimtelijke ordening, de geluidsbelastingen vanwege de relevante 30 km/uur-wegen weergegeven.

Tabel 9: Geluidsbelastingen overige wegen (2025, in dB L_{den})

Id.	Hoogte [m]	Eduard van Beinumlaan	Van Beethovenlaan	Gecumuleerd (incl. Wgh-gezoneerde wegen)
		excl. corr. art. 110g Wgh*	excl. corr. art. 110g Wgh*	excl. corr. art. 110g Wgh
041	10.5	47	40	65
040	10.5	45	41	65
047	10.5	44	38	61
033	10.5	40	48	65
032	10.5	38	50	65
039	10.5	36	49	61
034	10.5	33	46	60

De geluidsbelasting bedraagt maximaal 47 en 50 dB (exclusief correctie) vanwege respectievelijk de Eduard van Beinumlaan en de Van Beethovenlaan.

Hogere grenswaarden

Uit de berekende geluidsbelasting ten gevolge van het wegverkeerslawaai blijkt dat de voorkeursgrenswaarde uit de Wet geluidhinder (48 dB) wordt overschreden. Bij de volgende plangebieden wordt de voorkeursgrenswaarde overschreden:

- Plangebied Bachplein (216 woningen):
 - Van Dalsumlaan/Mozartlaan/Zwaluwlaan: maximaal 59 dB
 - Churchillweg: maximaal 55 dB.
- Plangebied Elvis/Elton (36 appartementen):
 - Van Dalsumlaan/Mozartlaan/Zwaluwlaan: maximaal 50 dB.
- Plangebied Groenord-Zuid (24 woningen):
 - Laan van Bol'es/Prinses Beatrixlaan: maximaal 60 dB
 - Rijksweg A4/A20: maximaal 53 dB.

Overschrijding van de maximale grenswaarden is niet toegestaan (63 dB voor binnenstedelijke wegen en 53 dB voor rijkswegen). Het college kan onder voorwaarden een overschrijding van de voorkeursgrenswaarde toestaan door het vaststellen van een hogere grenswaarde.

In de Wet geluidhinder staat beschreven dat onderzocht moet worden of door middel van maatregelen de geluidsbelasting gereduceerd kan worden. Daarnaast mag de gecumuleerde geluidsbelasting niet onaanvaardbaar hoog zijn. De gemeente Schiedam heeft ook een beleid waarin voorwaarden staan voor het vaststellen van hogere grenswaarden.

Om de geluidsbelasting op de gevels ten gevolge van het wegverkeer omlaag te brengen, kunnen bronmaatregelen worden getroffen. Een stiller wegdektype is een mogelijke bronmaatregel voor de Van Dalsumlaan/Mozartlaan/Zwaluwlaan, Churchillweg en de Laan van Bol'es/Prinses Beatrixlaan. De kosten voor een dergelijke maatregel zijn hoog en dit stuit dus mogelijk op financiële bezwaren. Daarnaast zijn er ook veel kruisingen op deze wegen in de omgeving van de plangebieden waardoor er veel optrekkend en afremmend verkeer is. Bronmaatregelen in de vorm van een stil wegdektype stuit ook op technische bezwaren. Bij de rijkswegen is voor een groot deel reeds voorzien in dubbellaags ZOAB. Andere bronmaatregelen die de geluidsbelasting kunnen verlagen zijn daarom niet toepasbaar.

Overdrachtsmaatregelen in de vorm van geluidsschermen zijn bij alle geluidsbronnen vanwege financiële en stedenbouwkundige bezwaren niet realiseerbaar.

De gecumuleerde geluidsbelasting voor alle wegen samen (inclusief trambaan en wegen met een maximum snelheid van 30 km/uur) bedraagt maximaal:

- 67 dB voor het plangebied Bachplein
- 58 dB voor het plangebied Elvis/Elton
- 65 dB voor het plangebied Groenord-Zuid.

Op grond van het Schiedams hogere waarden beleid dient bij een verzochte hogere grenswaarde, vanwege het wegverkeer, groter of gelijk aan 53 dB, voldaan te worden aan een maximaal geluidsniveau van 53 dB L_{den} op ten minste één gevel en voor één buitenruimte. Bij de planregels dient hier rekening mee te worden gehouden.

Naast hetgeen hiervoor is genoemd adviseren wij om ook in de planregels op te nemen dat bij de aanvraag van de omgevingsvergunning aangetoond moet worden dat aan het vereiste binnenniveau wordt voldaan.

5.2 Industrie

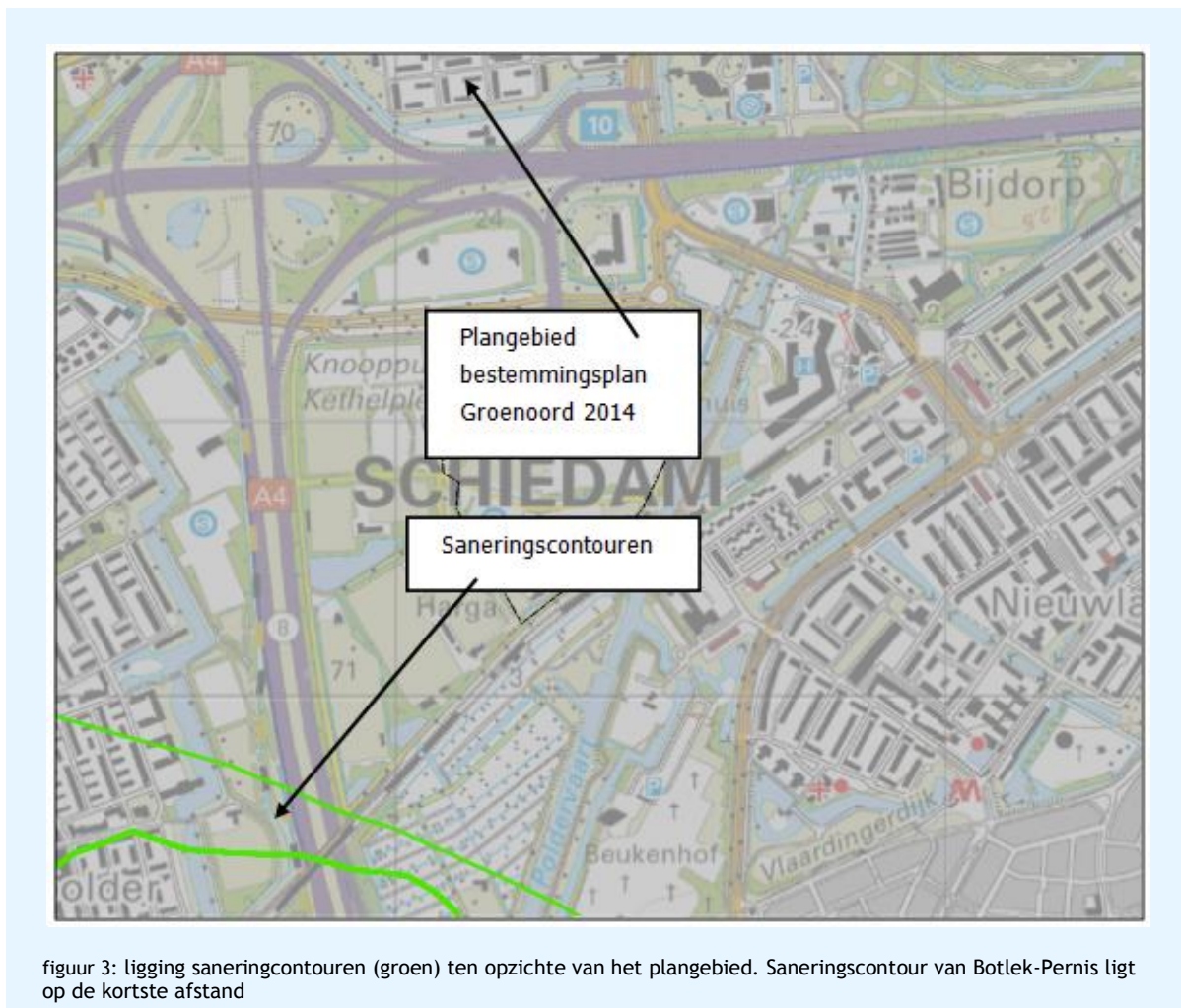
Het plan ligt (gedeeltelijk) in de geluidszone van de industrieterreinen Vulcaanhaven/Koningin Wilhelminahaven/Vettenoord/Het Scheur (Vlaardingen) en Botlek-Pernis. Omdat in de huidige situatie woningen aanwezig zijn binnen de geluidszone van deze gezoneerde industrieterreinen met een geluidsbelasting hoger dan 55 dB(A) heeft een saneringsoperatie plaatsgevonden¹.

Bedrijven op het industrieterrein hebben geluidssaneringsmaatregelen genomen waardoor de geluidsbelasting in de omgeving van het plangebied is afgenomen.

Op termijn zullen beide geluidszones daarom worden aangepast. Vooruitlopend daarop kan met behulp van het saneringsmodel voor beide industrieterreinen worden bepaald of de geluidsbelasting voor concrete bouwplannen een relevante grens (dat is de 50 dB(A) saneringscontour) overschrijdt. De ligging van de 50 dB(A) saneringscontour is weergegeven in figuur 3.

¹

- Op 19 februari 1998 is door Gedeputeerde Staten van Zuid-Holland voor het terrein "Botlek/Pernis" (tezamen met het terrein Maasvlakte/Europoort) het saneringsprogramma vastgesteld. Door de minister van VROM is op basis van dit saneringsprogramma op 5 juli 2000 een besluit genomen over de "maximaal toelaatbare geluidsniveaus" (verder MTG's) bij de rondom het industrieterrein gelegen woonkernen.
- Op 11 december 1997 is door Gedeputeerde Staten van Zuid-Holland voor het terrein "Vulcaanhaven/Koningin Wilhelminahaven/Vettenoord/Het Scheur" een saneringsprogramma vastgesteld. Door de minister van VROM is op basis van dit saneringsprogramma op 8 april 1999 een besluit genomen over de MTG's bij de rondom het industrieterrein gelegen woonkernen.



Uit berekeningen met deze modellen volgt dat de 50 dB(A) saneringscontour van beide terreinen ruim één kilometer van het plangebied ligt. Er is derhalve geen sprake van overschrijding van de voorkeursgrenswaarde vanwege industrielawaai.

6. Conclusie

In opdracht van de gemeente Schiedam is door DGMR Industrie, Verkeer en Milieu B.V. een akoestisch onderzoek uitgevoerd voor bestemmingsplan 'Groenord 2015' in Schiedam.

Binnen het bestemmingsplan wordt een aantal nieuwe ontwikkelingen mogelijk gemaakt. Het gaat om de volgende locaties:

- Plangebied Bachplein
- Plangebied Elvis/Elton
- Plangebied Groenord Zuid

Wegverkeerslawaai

Vanwege het wegverkeer wordt de voorkeursgrenswaarde van 48 dB overschreden:

- Plangebied Bachplein:
 - Van Dalsumlaan/Mozartlaan/Zwaluwlaan: maximaal 59 dB
 - Churchillweg: maximaal 55 dB.
- Plangebied Elvis/Elton:
 - Van Dalsumlaan/Mozartlaan/Zwaluwlaan: maximaal 50 dB
- Plangebied Groenord-Zuid:
 - Laan van Bol'es/Prinses Beatrixlaan: maximaal 60 dB
 - Rijksweg A4/A20: maximaal 53 dB.

De maximale ontheffingswaarde van 63 dB en 53 dB, voor respectievelijk stedelijk en buitenstedelijk gebied, wordt nergens overschreden. Om de ontwikkelingen mogelijk te maken moet voor het vaststellen van het bestemmingsplan een besluit hogere grenswaarden zijn vastgesteld.

In het kader van het besluit hogere grenswaarden is onderzocht of de geluidsbelasting in het plangebied gereduceerd kan worden door het toepassen van maatregelen. Hieruit volgt dat maatregelen stuiten op bezwaren van financiële en stedenbouwkundige aard. De gecumuleerde geluidsbelasting voor alle wegen samen (inclusief trambaan en wegen met een maximum snelheid van 30 km/uur) bedraagt maximaal 67 dB in het plangebied Bachplein, 58 dB in het plangebied Elvis/Elton en 65 dB in het plangebied Groenord-Zuid.

Bij een verzochte hogere grenswaarde, vanwege het wegverkeer, groter of gelijk aan 53 dB dient overeenkomstig het gemeentelijk beleid voldaan te worden aan een maximaal geluidsniveau van 53 dB L_{den} op ten minste één gevel en voor één buitenruimte.

Omdat de invulling van de ontwikkellocaties nog niet bekend is wordt geadviseerd de volgende hogere grenswaarden aan te vragen:

- Plangebied Bachplein (maximaal 216 woningen):
 - Van Dalsumlaan/Mozartlaan/Zwaluwlaan: maximaal 59 dB
 - Churchillweg: maximaal 55 dB.
- Plangebied Elvis/Elton (maximaal 36 appartementen):
 - Van Dalsumlaan/Mozartlaan/Zwaluwlaan: maximaal 50 dB.
- Plangebied Groenord-Zuid (maximaal 24 woningen):
 - Laan van Bol'es/Prinses Beatrixlaan: maximaal 60 dB
 - Rijksweg A4/A20: maximaal 53 dB.


Bij de planregels dient rekening gehouden te worden met de voorwaarden uit het besluit hogere grenswaarden. Dit betekent dat de volgende voorwaarden in de planregels opgenomen moeten worden:

- Bij de woningen dient er voldaan te worden aan een maximaal geluidsniveau van 53 dB L_{den} op ten minste één gevel en voor één buitenruimte.
- Geborgd moet worden dat bij de aanvraag van de omgevingsvergunning voor de activiteit bouwen wordt aangetoond dat aan het vereiste binnenniveau wordt voldaan.

Industrielawaai

Uit de ligging van de saneringscontouren van de industrieterreinen binnen de gemeente Vlaardingen (Vulcaanhaven/Koningin Wilhelminahaven/Vettenoord/Het Scheur) en Botlek-Pernis blijkt dat er geen sprake is van overschrijding van de voorkeursgrenswaarde van 50 dB(A) vanwege industrielawaai.

Deze rapportage kan gebruikt worden als bijlage bij de toelichting op het bestemmingsplan Groenord 2015.

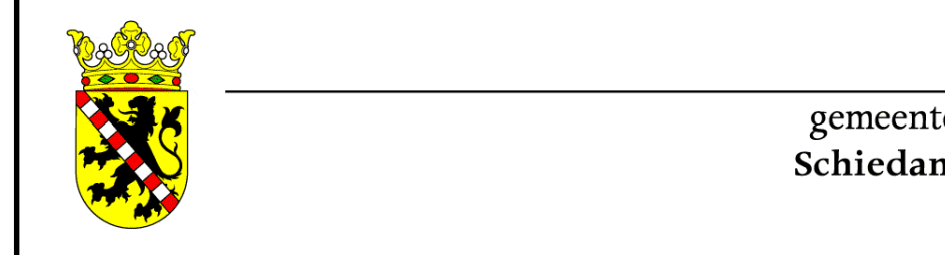
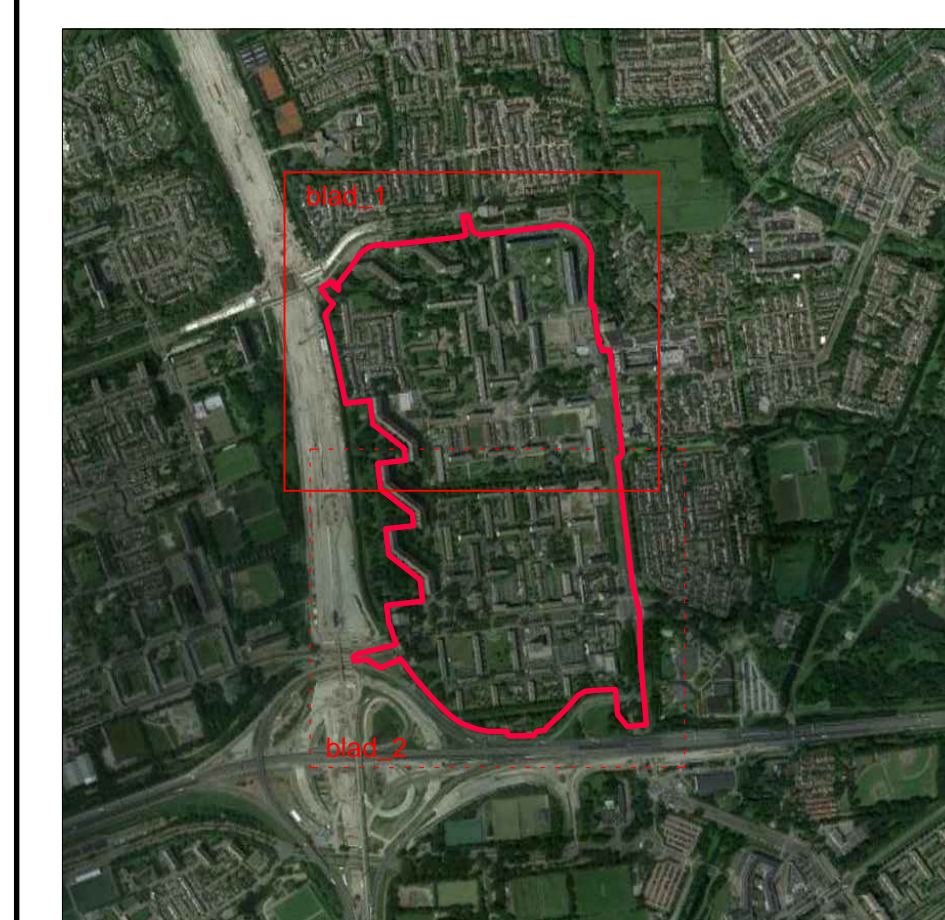


ing. M.H.M. (Michel) van Kesteren
DGMR Industrie, Verkeer en Milieu B.V.

Ontwikkellocaties

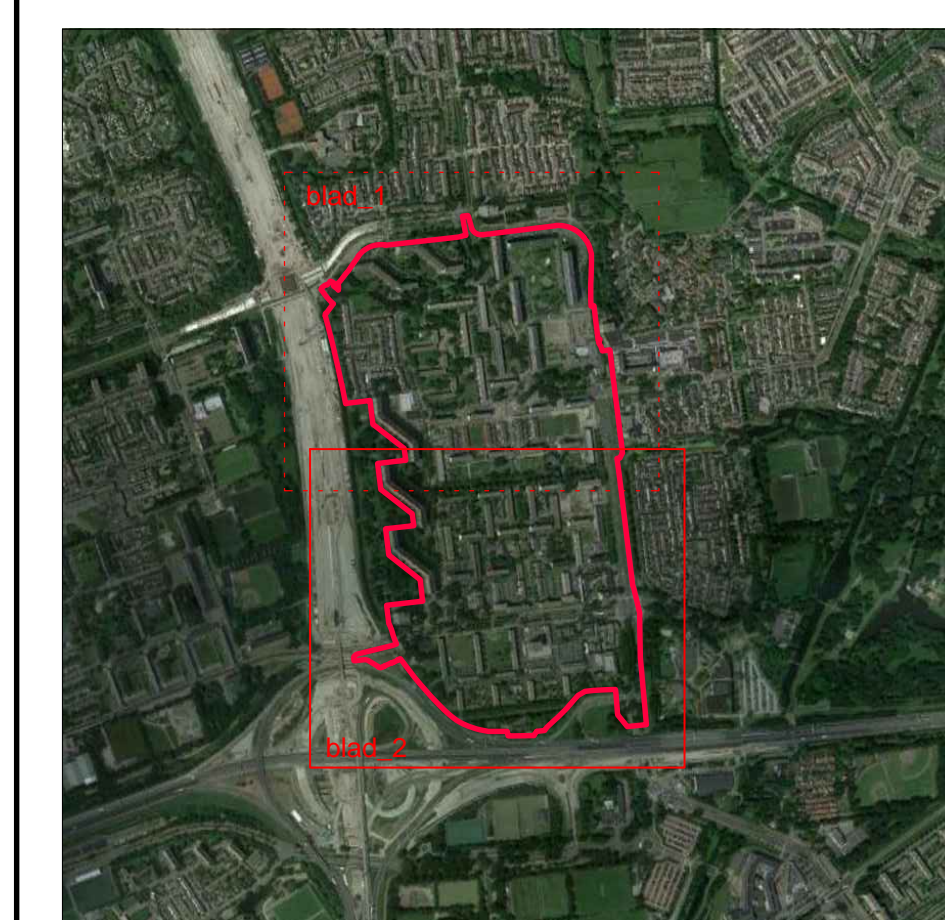


- Plangebied**
 ● Grens plangebied
- Bestemmingen**
- | | | | |
|-------------|--------------------------|-------------|--------------------------|
| B | Bedrijf | V | Verkeer |
| B-NV | Bedrijf - Nutvoorziening | V-RW | Verkeer - Rijksweg |
| C | Centrum | V-VB | Verkeer - Verrijktgebied |
| GD | Gemengd | WA | Water |
| G | Groen | W | Wonen |
| G-2 | Groen - 2 | WG-1 | Woongebied - 1 |
| K | Kantoor | WG-2 | Woongebied - 2 |
| M | Maatschappelijk | WG-3 | Woongebied - 3 |
| T | Tuin | | |
- Dubbelbestemmingen**
- Waarde**
- | | |
|-------------|------------------------|
| L-G | Leiding - Gas |
| L-H | Leiding - Hoogspanning |
| L-R | Leiding - Riool |
| WR-A | Waarde - Archeologie |
- Aanduidingen gebiedsaanduidingen**
- | | |
|--|-------------------------|
| | geluidzone |
| | geluidzone - wegverkeer |
- functieaanduidingen**
- | | |
|--|---|
| | aanduidingsgrens |
| | gemengd (gd) |
| | maatschappelijk (sv-lv) |
| | specifieke vorm van verkeer - tramverkeer |
| | verkoopspunt motorbrandstoffen zonder lpg |
- bouwvlak**
- | | |
|--|----------|
| | Bouwvlak |
|--|----------|
- bouwaanduidingen**
- | | |
|--|-------------------------------------|
| | aanduidingsgrens |
| | onderdoorgang |
| | specifieke bouwaanduiding - carport |
- maatvoeringen**
- | | |
|--|--|
| | maatvoeringsvlak |
| | maximum bouwhoogte (m) |
| | maximum goothoogte (m), maximum bouwhoogte (m) |
- figuren**
- | | |
|--|---------------------------------|
| | hartlijn leiding - gas |
| | hartlijn leiding - hoogspanning |
| | hartlijn leiding - riool |
- Verklaringen**
- | | |
|--|--------------|
| | Verklaringen |
|--|--------------|





- Plangebied**
 ● Grens plangebied
- Bestemmingen**
- | | |
|--------------------------------------|-------------------------------------|
| B Bedrijf | V Verkeer |
| B-NV Bedrijf - Nutvoorziening | V-RW Verkeer - Rijksweg |
| C Centrum | V-VB Verkeer - Verbuiggebied |
| GD Gemengd | WA Water |
| G Groen | W Wonen |
| G-2 Groen - 2 | WG-1 Woongebied - 1 |
| K Kantoor | WG-2 Woongebied - 2 |
| M Maatschappelijk | WG-3 Woongebied - 3 |
| T Tuin | |
- Dubbelbestemmingen**
- Waarde**
- | |
|-----------------------------------|
| L-G Leiding - Gas |
| L-H Leiding - Hoogspanning |
| L-R Leiding - Rood |
| WR-A Waarde - Archeologie |
- Aanduidingen gebiedsaanduidingen**
- | |
|--------------------------------|
| gebiedsaanduiding |
| gebiedsaanduiding - wegverkeer |
- functiesaanduidingen**
- | |
|---|
| aanduidingsgrens |
| gemeengd (m) |
| maatschappelijk (wv) (vm) |
| specifieke vorm van verkeer - tramverkeer |
| verkooppunt motorbrandstoffen zonder lig |
- bouwvlak**
- | |
|----------|
| Bouwvlak |
|----------|
- bouwsaanduidingen**
- | |
|---|
| aanduidingsgrens |
| onderdoorgang (ond) |
| specifieke bouwsaanduiding - carport (sba-sp) |
- maatvoeringen**
- | |
|--|
| maatvoeringsvlak |
| maximum bouwhoogte (m) |
| maximum goothoogte (m), maximum bouwhoogte (m) |
- figuren**
- | |
|---------------------------------|
| hartlijn leiding - gas |
| hartlijn leiding - hoogspanning |
| hartlijn leiding - rood |
- Verklaringen**
- | |
|------------|
| Verklaring |
|------------|

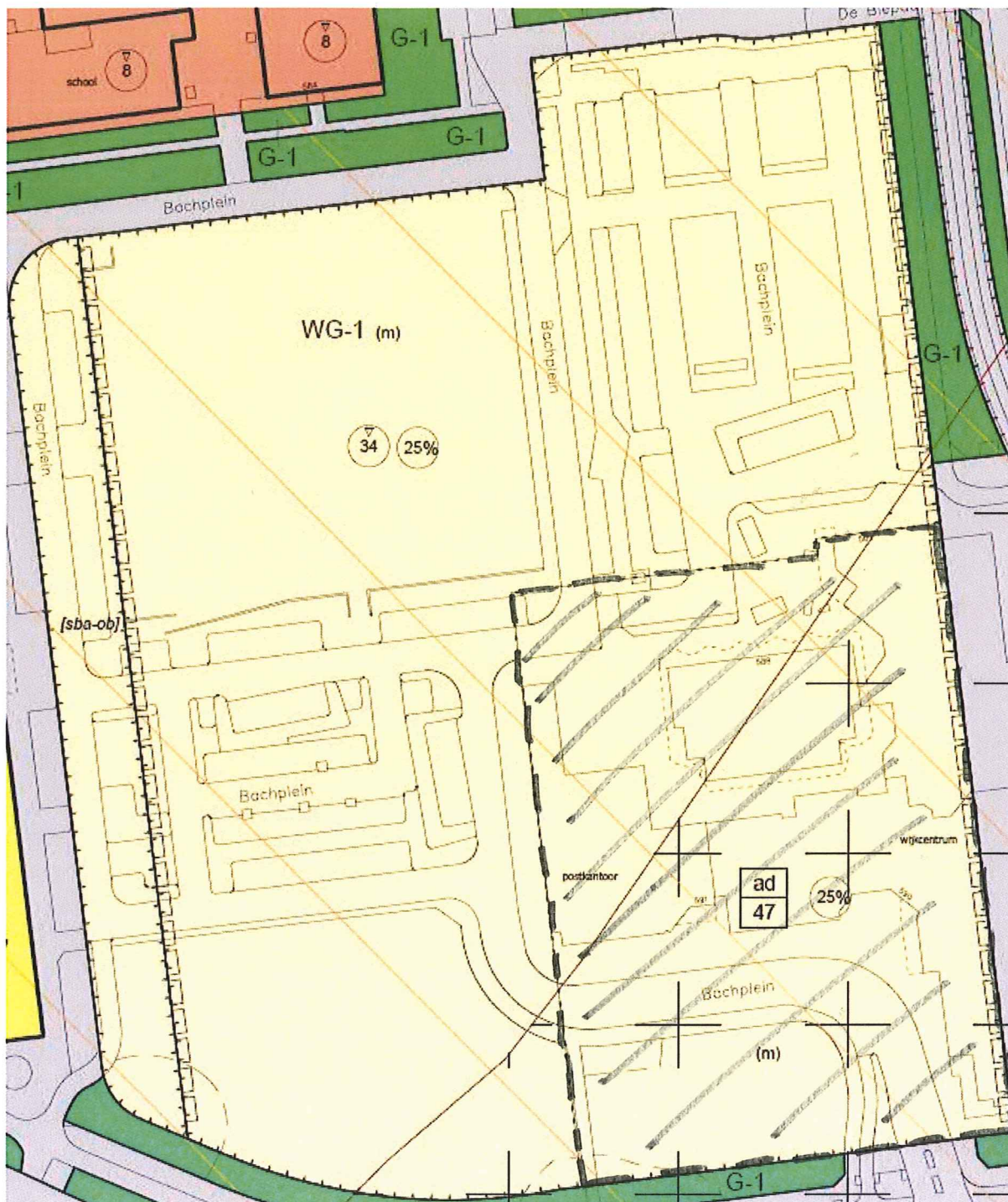


gemeente Schiedam

project: bestemmingsplan Groenord2014
 ontwerp: 14.137
 versie: 2 van 2
 concept
 gemeente Schiedam
 datum: 13 mei 2014
 schaal: 1 : 1 000

tekenbureau: Frans van Kieff
 3011 HE Rotterdam
 tel: 06 4742784
 email: frans.van.kieff@planet.nl
 tel: 06 4521917

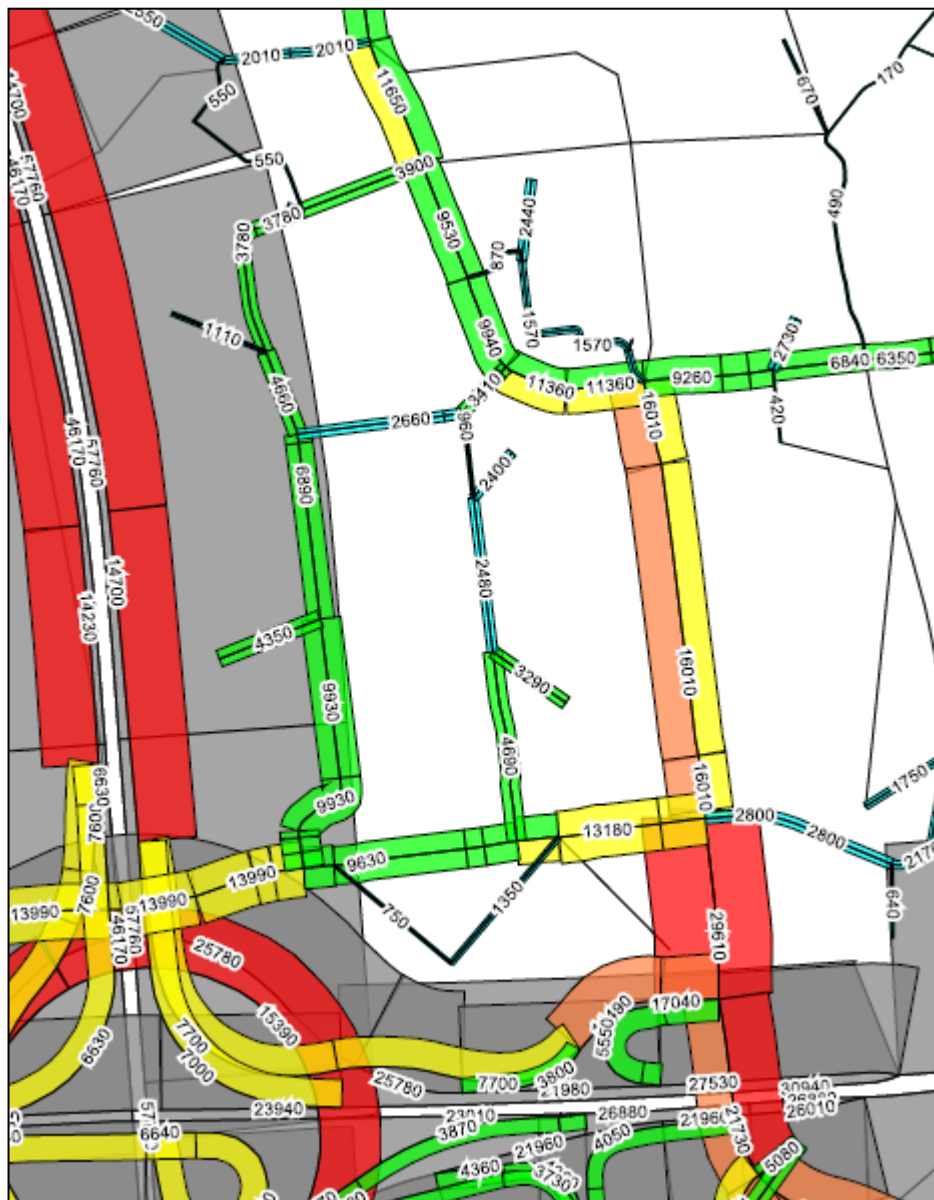
provincie: 14.137
 bladnummer: 2 van 2
 identificatienummer: NL.IMRO.0606.BP0030-0001



Voor het overige deel geldt een bouwhoogte van 34 meter

Verkeersgegevens

2024 model 3.1 Werkdag etmaalcijfers
Weekdag = 0.91 van werkdag
Snelheden conform akoestisch rapport
7 juli 2014



Berekend DSO-verkeer Rotterdam
Uitgeleverd door ROB Schiedam
Patrick van der Graaff
22/10/14

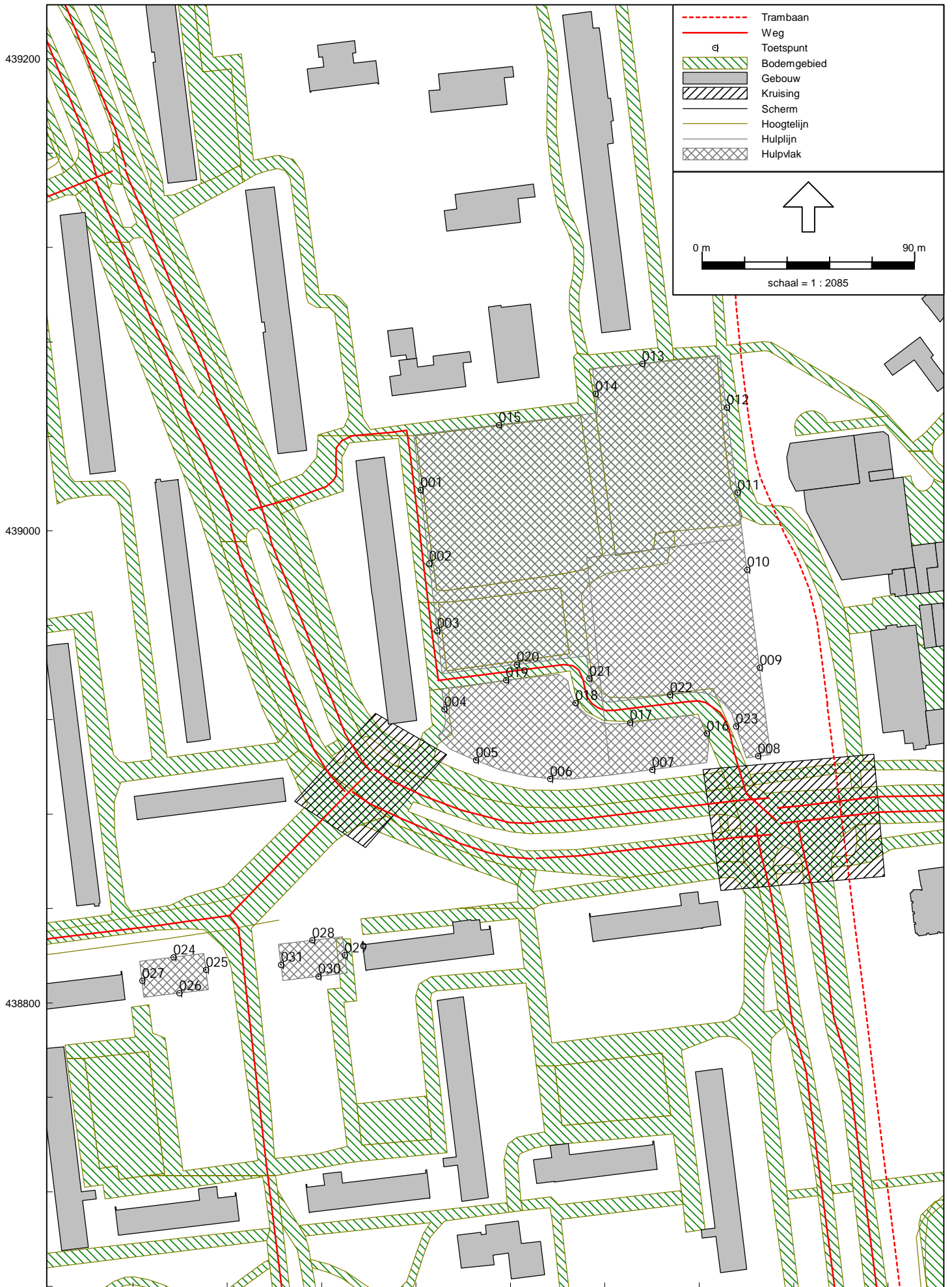
Invoergegevens rekenmodel



439000

438000

85000





M.2014.0250.01
Bestemmingsplan Groenord 2015, Schiedam

Bijlage 3
Invoergegevens rekenmodel

Model: 2025
Groep: (hoofdgroep)
Lijst van Wegen, voor rekenmethode Wegverkeerslawaaï - RMW-2012

Naam	Omschr.	Wegdek	V(LV(D))	V(LV(A))	V(LV(N))	V(MV(D))	V(MV(A))	V(MV(N))	V(ZV(D))	V(ZV(A))	V(ZV(N))	Totaal	aantal
001	Bachplein	Elementenverharding, niet in keperverband	30	30	30	30	30	30	30	30	30	1450,13	
002	Bachplein	Elementenverharding, niet in keperverband	30	30	30	30	30	30	30	30	30	1450,13	
003	Bachplein	Elementenverharding, niet in keperverband	30	30	30	30	30	30	30	30	30	1450,13	
004	Bachplein	Elementenverharding, niet in keperverband	30	30	30	30	30	30	30	30	30	803,58	
005	Borodinlaan	Referentiewegdek	30	30	30	30	30	30	30	30	30	4304,21	
006	Borodinlaan	Referentiewegdek	30	30	30	30	30	30	30	30	30	3491,40	
007	Borodinlaan	Referentiewegdek	30	30	30	30	30	30	30	30	30	3602,24	
008	Borodinlaan	Referentiewegdek	30	30	30	30	30	30	30	30	30	3491,40	
009	Brederoweg	Referentiewegdek	30	30	30	30	30	30	30	30	30	1856,54	
010	Brederoweg	Referentiewegdek	30	30	30	30	30	30	30	30	30	1856,54	
011	Churchillweg	Referentiewegdek	50	50	50	50	50	50	50	50	50	7393,82	
011	Churchillweg	Referentiewegdek	50	50	50	50	50	50	50	50	50	7393,82	
012	Churchillweg	Referentiewegdek	50	50	50	50	50	50	50	50	50	7393,82	
012	Churchillweg	Referentiewegdek	50	50	50	50	50	50	50	50	50	7393,82	
013	Churchillweg	Referentiewegdek	50	50	50	50	50	50	50	50	50	7393,82	
013	Churchillweg	Referentiewegdek	50	50	50	50	50	50	50	50	50	7393,82	
014	Churchillweg	Referentiewegdek	50	50	50	50	50	50	50	50	50	7393,82	
014	Churchillweg	Referentiewegdek	50	50	50	50	50	50	50	50	50	7393,82	
015	Churchillweg	Referentiewegdek	50	50	50	50	50	50	50	50	50	13674,64	
015	Churchillweg	Referentiewegdek	50	50	50	50	50	50	50	50	50	13674,64	
016	Churchillweg	Referentiewegdek	50	50	50	50	50	50	50	50	50	13674,64	
016	Churchillweg	Referentiewegdek	50	50	50	50	50	50	50	50	50	13674,64	
017	Eduard van Beinumlaan	Referentiewegdek	30	30	30	30	30	30	30	30	30	3149,65	
018	Eduard van Beinumlaan	Referentiewegdek	30	30	30	30	30	30	30	30	30	3149,65	
019	Eduard van Beinumlaan	Elementenverharding, niet in keperverband	30	30	30	30	30	30	30	30	30	2290,65	
020	Eduard van Beinumlaan	Elementenverharding, niet in keperverband	30	30	30	30	30	30	30	30	30	4331,92	
021	Eduard van Beinumlaan	Elementenverharding, niet in keperverband	30	30	30	30	30	30	30	30	30	886,70	
022	Laan van Bol'es	Referentiewegdek	50	50	50	50	50	50	50	50	50	8894,75	
023	Laan van Bol'es	Referentiewegdek	50	50	50	50	50	50	50	50	50	12173,71	
024	Laan van Bol'es	Referentiewegdek	50	50	50	50	50	50	50	50	50	8894,75	
025	Laan van Bol'es	Referentiewegdek	50	50	50	50	50	50	50	50	50	12921,86	
026	Laan van Bol'es	Referentiewegdek	50	50	50	50	50	50	50	50	50	12921,86	
027	Laan van Bol'es	Referentiewegdek	50	50	50	50	50	50	50	50	50	12921,86	
028	Laan van Bol'es	Referentiewegdek	50	50	50	50	50	50	50	50	50	8894,75	
029	Laan van Bol'es	Referentiewegdek	50	50	50	50	50	50	50	50	50	12173,71	
030	Laan van Bol'es	Referentiewegdek	50	50	50	50	50	50	50	50	50	12921,86	

M.2014.0250.01
Bestemmingsplan Groenord 2015, Schiedam

Bijlage 3
Invoergegevens rekenmodel

Model: 2025
Groep: (hoofdgroep)
Lijst van Wegen, voor rekenmethode Wegverkeerslawaaai - RMW-2012

Naam	%Int(D)	%Int(A)	%Int(N)	%LV(D)	%LV(A)	%LV(N)	%MV(D)	%MV(A)	%MV(N)	%ZV(D)	%ZV(A)	%ZV(N)
001	6,41	4,54	0,62	96,60	98,10	90,80	3,30	1,80	8,80	0,20	0,10	0,50
002	6,41	4,54	0,62	96,60	98,10	90,80	3,30	1,80	8,80	0,20	0,10	0,50
003	6,41	4,51	0,63	95,40	97,50	88,00	4,10	2,20	10,60	0,50	0,30	1,40
004	6,41	4,44	0,67	92,00	95,50	80,50	7,90	4,40	19,20	0,10	0,10	0,30
005	6,17	4,77	0,86	95,30	97,30	89,90	4,20	2,50	9,10	0,40	0,30	0,90
006	6,17	4,78	0,85	95,70	97,50	90,80	4,20	2,50	9,00	0,10	0,10	0,20
007	6,17	4,80	0,85	96,40	97,90	92,20	3,20	1,90	7,00	0,40	0,20	0,80
008	6,17	4,78	0,85	95,70	97,50	90,80	4,20	2,50	9,00	0,10	0,10	0,20
009	6,41	4,45	0,66	92,50	95,80	81,40	7,00	3,90	17,40	0,50	0,30	1,20
010	6,41	4,45	0,66	92,50	95,80	81,40	7,00	3,90	17,40	0,50	0,30	1,20
011	6,41	3,66	1,06	92,10	94,50	88,10	6,50	4,60	9,80	1,40	1,00	2,10
011	6,41	3,66	1,06	92,10	94,50	88,10	6,50	4,60	9,80	1,40	1,00	2,10
012	6,41	3,66	1,06	92,10	94,50	88,10	6,50	4,60	9,80	1,40	1,00	2,10
012	6,41	3,66	1,06	92,10	94,50	88,10	6,50	4,60	9,80	1,40	1,00	2,10
013	6,41	3,66	1,06	92,10	94,50	88,10	6,50	4,60	9,80	1,40	1,00	2,10
013	6,41	3,66	1,06	92,10	94,50	88,10	6,50	4,60	9,80	1,40	1,00	2,10
014	6,41	3,66	1,06	92,10	94,50	88,10	6,50	4,60	9,80	1,40	1,00	2,10
014	6,41	3,66	1,06	92,10	94,50	88,10	6,50	4,60	9,80	1,40	1,00	2,10
015	6,41	3,69	1,04	95,00	96,50	92,40	4,10	2,90	6,30	0,80	0,60	1,30
015	6,41	3,69	1,04	95,00	96,50	92,40	4,10	2,90	6,30	0,80	0,60	1,30
016	6,41	3,67	1,05	93,60	95,50	90,20	5,50	3,80	8,30	1,00	0,70	1,50
016	6,41	3,67	1,05	93,60	95,50	90,20	5,50	3,80	8,30	1,00	0,70	1,50
017	6,41	4,46	0,65	93,10	96,20	82,60	6,50	3,60	16,40	0,40	0,20	1,00
018	6,41	4,46	0,65	93,10	96,20	82,60	6,50	3,60	16,40	0,40	0,20	1,00
019	6,41	4,47	0,65	93,40	96,30	83,20	6,40	3,50	16,20	0,20	0,10	0,60
020	6,41	4,47	0,65	93,30	96,30	83,10	6,50	3,60	16,40	0,20	0,10	0,50
021	6,41	4,45	0,66	92,70	96,00	81,70	7,00	3,90	17,60	0,30	0,10	0,70
022	6,41	3,63	1,07	90,00	92,90	85,00	9,40	6,70	14,10	0,60	0,40	0,90
023	6,41	3,64	1,06	90,90	93,60	86,40	8,30	5,90	12,50	0,80	0,50	1,10
024	6,41	3,63	1,07	90,00	92,90	85,00	9,40	6,70	14,10	0,60	0,40	0,90
025	6,41	3,66	1,05	92,40	94,70	88,50	7,20	5,00	10,90	0,40	0,30	0,70
026	6,41	3,66	1,05	92,40	94,70	88,50	7,20	5,00	10,90	0,40	0,30	0,70
027	6,41	3,66	1,05	92,40	94,70	88,50	7,20	5,00	10,90	0,40	0,30	0,70
028	6,41	3,63	1,07	90,20	93,10	85,30	9,20	6,50	13,80	0,60	0,40	0,90
029	6,41	3,65	1,06	91,40	93,90	87,00	8,10	5,70	12,20	0,50	0,40	0,80
030	6,41	3,66	1,05	92,40	94,70	88,50	7,20	5,00	10,90	0,40	0,30	0,70

M.2014.0250.01
Bestemmingsplan Groenord 2015, Schiedam

Bijlage 3
Invoergegevens rekenmodel

Model: 2025
Groep: (hoofdgroep)
Lijst van Wegen, voor rekenmethode Wegverkeerslawaaï - RMW-2012

Naam	Omschr.	Wegdek	V(LV(D))	V(LV(A))	V(LV(N))	V(MV(D))	V(MV(A))	V(MV(N))	V(ZV(D))	V(ZV(A))	V(ZV(N))	Totaal aantal
031	Laan van Bol'es	Referentiewegdek	50	50	50	50	50	50	50	50	50	8894,75
032	Laan van Bol'es	Referentiewegdek	50	50	50	50	50	50	50	50	50	12173,71
033	Laan van Bol'es	Referentiewegdek	50	50	50	50	50	50	50	50	50	12921,86
034	Mozartlaan	Referentiewegdek	50	50	50	50	50	50	50	50	50	4590,54
034	Mozartlaan	Referentiewegdek	50	50	50	50	50	50	50	50	50	4590,54
035	Mozartlaan	Referentiewegdek	50	50	50	50	50	50	50	50	50	5380,26
035	Mozartlaan	Referentiewegdek	50	50	50	50	50	50	50	50	50	5380,26
036	Mozartlaan	Referentiewegdek	50	50	50	50	50	50	50	50	50	4401,19
036	Mozartlaan	Referentiewegdek	50	50	50	50	50	50	50	50	50	4401,19
037	Mozartlaan	Referentiewegdek	50	50	50	50	50	50	50	50	50	5246,33
037	Mozartlaan	Referentiewegdek	50	50	50	50	50	50	50	50	50	5246,33
038	Mozartlaan	Referentiewegdek	50	50	50	50	50	50	50	50	50	5246,33
038	Mozartlaan	Referentiewegdek	50	50	50	50	50	50	50	50	50	5246,33
039	Prinses Beatrixlaan	Referentiewegdek	50	50	50	50	50	50	50	50	50	2586,22
040	Van Beethovenlaan	Referentiewegdek	30	30	30	30	30	30	30	30	30	6363,95
041	Van Beethovenlaan	Referentiewegdek	30	30	30	30	30	30	30	30	30	9171,84
042	Van Beethovenlaan	Referentiewegdek	30	30	30	30	30	30	30	30	30	6363,95
043	Van Beethovenplein	Referentiewegdek	30	30	30	30	30	30	30	30	30	9171,84
044	Van Beethovenplein	Referentiewegdek	30	30	30	30	30	30	30	30	30	9171,84
045	Van Beethovenplein	Referentiewegdek	30	30	30	30	30	30	30	30	30	9171,84
046	Van Beethovenplein	Referentiewegdek	30	30	30	30	30	30	30	30	30	9171,84
047	Vivaldilaan	Referentiewegdek	30	30	30	30	30	30	30	30	30	2456,91
048	Vivaldilaan	Referentiewegdek	30	30	30	30	30	30	30	30	30	2456,91
049	Zwaluwlaan	Referentiewegdek	50	50	50	50	50	50	50	50	50	3158,88
049	Zwaluwlaan	Referentiewegdek	50	50	50	50	50	50	50	50	50	3158,88
050	Zwaluwlaan	Referentiewegdek	50	50	50	50	50	50	50	50	50	3158,88
050	Zwaluwlaan	Referentiewegdek	50	50	50	50	50	50	50	50	50	3158,88
051	Zwaluwlaan	Referentiewegdek	50	50	50	50	50	50	50	50	50	4276,50
051	Zwaluwlaan	Referentiewegdek	50	50	50	50	50	50	50	50	50	4276,50
052	Zwaluwlaan	Referentiewegdek	50	50	50	50	50	50	50	50	50	3158,88
052	Zwaluwlaan	Referentiewegdek	50	50	50	50	50	50	50	50	50	3158,88
053	Zwaluwlaan	Referentiewegdek	50	50	50	50	50	50	50	50	50	2932,59
053	Zwaluwlaan	Referentiewegdek	50	50	50	50	50	50	50	50	50	2932,59
054	Zwaluwlaan	Referentiewegdek	50	50	50	50	50	50	50	50	50	2932,59
054	Zwaluwlaan	Referentiewegdek	50	50	50	50	50	50	50	50	50	2932,59
055	Zwanensingel	Referentiewegdek	50	50	50	50	50	50	50	50	50	12921,86

M.2014.0250.01
Bestemmingsplan Groenord 2015, Schiedam

Bijlage 3
Invoergegevens rekenmodel

Model: 2025
Groep: (hoofdgroep)
Lijst van Wegen, voor rekenmethode Wegverkeerslawaaai - RMW-2012

Naam	%Int(D)	%Int(A)	%Int(N)	%LV(D)	%LV(A)	%LV(N)	%MV(D)	%MV(A)	%MV(N)	%ZV(D)	%ZV(A)	%ZV(N)
031	6,41	3,63	1,07	90,00	92,90	85,00	9,40	6,70	14,10	0,60	0,40	0,90
032	6,41	3,64	1,06	90,90	93,60	86,40	8,30	5,90	12,50	0,80	0,50	1,10
033	6,41	3,66	1,05	92,40	94,70	88,50	7,20	5,00	10,90	0,40	0,30	0,70
034	6,41	3,68	1,05	93,70	95,60	90,40	5,60	3,90	8,60	0,70	0,50	1,00
034	6,41	3,68	1,05	93,70	95,60	90,40	5,60	3,90	8,60	0,70	0,50	1,00
035	6,41	3,68	1,05	94,00	95,80	90,80	5,30	3,70	8,10	0,70	0,50	1,10
035	6,41	3,68	1,05	94,00	95,80	90,80	5,30	3,70	8,10	0,70	0,50	1,10
036	6,41	3,68	1,05	94,00	95,80	90,80	5,40	3,70	8,20	0,70	0,50	1,10
036	6,41	3,68	1,05	94,00	95,80	90,80	5,40	3,70	8,20	0,70	0,50	1,10
037	6,41	3,68	1,04	94,20	96,00	91,20	5,00	3,50	7,60	0,80	0,60	1,20
037	6,41	3,68	1,04	94,20	96,00	91,20	5,00	3,50	7,60	0,80	0,60	1,20
038	6,41	3,68	1,04	94,20	96,00	91,20	5,00	3,50	7,60	0,80	0,60	1,20
038	6,41	3,68	1,04	94,20	96,00	91,20	5,00	3,50	7,60	0,80	0,60	1,20
039	6,41	4,49	0,64	94,20	96,80	85,20	5,50	3,00	13,90	0,40	0,20	0,90
040	6,17	4,80	0,85	96,40	97,90	92,30	3,40	2,00	7,50	0,10	0,10	0,30
041	6,17	4,68	0,90	91,10	94,70	81,90	8,40	5,00	17,00	0,50	0,30	1,10
042	6,17	4,80	0,85	96,40	97,90	92,30	3,40	2,00	7,50	0,10	0,10	0,30
043	6,17	4,68	0,90	91,10	94,70	81,90	8,40	5,00	17,00	0,50	0,30	1,10
044	6,17	4,68	0,90	91,10	94,70	81,90	8,40	5,00	17,00	0,50	0,30	1,10
045	6,17	4,68	0,90	91,10	94,70	81,90	8,40	5,00	17,00	0,50	0,30	1,10
046	6,17	4,68	0,90	91,10	94,70	81,90	8,40	5,00	17,00	0,50	0,30	1,10
047	6,41	4,51	0,63	95,20	97,30	87,40	4,10	2,20	10,60	0,80	0,40	2,00
048	6,41	4,51	0,63	95,20	97,30	87,40	4,10	2,20	10,60	0,80	0,40	2,00
049	6,41	3,64	1,07	90,40	93,20	85,70	7,70	5,40	11,40	1,90	1,30	2,80
049	6,41	3,64	1,07	90,40	93,20	85,70	7,70	5,40	11,40	1,90	1,30	2,80
050	6,41	3,64	1,07	90,40	93,20	85,70	7,70	5,40	11,40	1,90	1,30	2,80
050	6,41	3,64	1,07	90,40	93,20	85,70	7,70	5,40	11,40	1,90	1,30	2,80
051	6,41	3,64	1,07	90,40	93,20	85,70	7,70	5,40	11,40	1,90	1,30	2,80
051	6,41	3,64	1,07	90,40	93,20	85,70	7,70	5,40	11,40	1,90	1,30	2,80
052	6,41	3,65	1,06	91,20	93,80	86,80	7,00	4,90	10,50	1,80	1,30	2,70
052	6,41	3,65	1,06	91,20	93,80	86,80	7,00	4,90	10,50	1,80	1,30	2,70
053	6,41	3,65	1,06	91,80	94,20	87,60	6,70	4,70	10,00	1,60	1,10	2,30
053	6,41	3,65	1,06	91,80	94,20	87,60	6,70	4,70	10,00	1,60	1,10	2,30
054	6,41	3,65	1,06	91,80	94,20	87,60	6,70	4,70	10,00	1,60	1,10	2,30
054	6,41	3,65	1,06	91,80	94,20	87,60	6,70	4,70	10,00	1,60	1,10	2,30
055	6,41	3,66	1,05	92,40	94,70	88,50	7,20	5,00	10,90	0,40	0,30	0,70

M.2014.0250.01
Bestemmingsplan Groenord 2015, Schiedam

Bijlage 3
Invoergegevens rekenmodel

Model: 2025
Groep: (hoofdgroep)
Lijst van Wegen, voor rekenmethode Wegverkeerslawaaï - RMW-2012

Naam	Omschr.	Wegdek	V(LV(D))	V(LV(A))	V(LV(N))	V(MV(D))	V(MV(A))	V(MV(N))	V(ZV(D))	V(ZV(A))	V(ZV(N))	Totaal	aantal
5853	20 / 24,696 / 25,304	ZOAB	100	100	100	90	90	90	85	85	85	60482,80	
12430	20 / 24,679 / 25,495	ZOAB	100	100	100	90	90	90	85	85	85	60767,60	
18729	20 / 25,304 / 25,496	ZOAB	100	100	100	90	90	90	85	85	85	60482,80	
34317	0 / 0,000 / 0,000	Tweelaags ZOAB	100	100	100	80	80	80	80	80	80	39556,00	
34318	0 / 0,000 / 0,000	Tweelaags ZOAB	100	100	100	80	80	80	80	80	80	24852,00	
34319	0 / 0,000 / 0,000	Tweelaags ZOAB	100	100	100	80	80	80	80	80	80	24904,00	
34320	0 / 0,000 / 0,000	Tweelaags ZOAB	100	100	100	80	80	80	80	80	80	34204,00	
34321	0 / 0,000 / 0,000	Tweelaags ZOAB	100	100	100	80	80	80	80	80	80	30004,00	
34322	0 / 0,000 / 0,000	Tweelaags ZOAB	100	100	100	80	80	80	80	80	80	32284,08	
34323	0 / 0,000 / 0,000	Tweelaags ZOAB	100	100	100	80	80	80	80	80	80	35404,00	
34324	0 / 0,000 / 0,000	Tweelaags ZOAB	100	100	100	80	80	80	80	80	80	33988,00	
34325	0 / 0,000 / 0,000	Referentiewegdek	50	50	50	50	50	50	50	50	50	3712,00	
34326	0 / 0,000 / 0,000	Referentiewegdek	50	50	50	50	50	50	50	50	50	7404,00	
34327	0 / 0,000 / 0,000	Referentiewegdek	65	65	65	65	65	65	65	65	65	7404,00	
34328	0 / 0,000 / 0,000	Tweelaags ZOAB	100	100	100	80	80	80	80	80	80	24904,00	
34329	0 / 0,000 / 0,000	Referentiewegdek	80	80	80	80	80	80	80	80	80	7404,00	
34330	0 / 0,000 / 0,000	Tweelaags ZOAB	100	100	100	80	80	80	80	80	80	32792,00	
34331	0 / 0,000 / 0,000	Tweelaags ZOAB	100	100	100	80	80	80	80	80	80	32792,00	
34332	0 / 0,000 / 0,000	Tweelaags ZOAB	100	100	100	80	80	80	80	80	80	32792,00	
34333	0 / 0,000 / 0,000	Tweelaags ZOAB	100	100	100	80	80	80	80	80	80	26658,00	
34334	0 / 0,000 / 0,000	Tweelaags ZOAB	100	100	100	80	80	80	80	80	80	9854,00	
34335	0 / 0,000 / 0,000	Tweelaags ZOAB	100	100	100	80	80	80	80	80	80	9854,00	
34336	0 / 0,000 / 0,000	Tweelaags ZOAB	100	100	100	80	80	80	80	80	80	1284,00	
34355	0 / 0,000 / 0,000	Tweelaags ZOAB	100	100	100	80	80	80	80	80	80	30412,00	
34356	0 / 0,000 / 0,000	Tweelaags ZOAB	100	100	100	80	80	80	80	80	80	32792,00	
34357	0 / 0,000 / 0,000	Tweelaags ZOAB	100	100	100	80	80	80	80	80	80	32792,00	
34358	0 / 0,000 / 0,000	Tweelaags ZOAB	100	100	100	80	80	80	80	80	80	32792,00	
34359	0 / 0,000 / 0,000	Tweelaags ZOAB	100	100	100	80	80	80	80	80	80	30004,00	
34360	0 / 0,000 / 0,000	Tweelaags ZOAB	100	100	100	80	80	80	80	80	80	30004,00	
34361	0 / 0,000 / 0,000	Referentiewegdek	50	50	50	50	50	50	50	50	50	10388,00	
34362	0 / 0,000 / 0,000	Referentiewegdek	50	50	50	50	50	50	50	50	50	12300,00	
34363	0 / 0,000 / 0,000	Tweelaags ZOAB	100	100	100	80	80	80	80	80	80	32792,00	
34364	0 / 0,000 / 0,000	Tweelaags ZOAB	100	100	100	80	80	80	80	80	80	34796,00	
34800	0 / 0,000 / 0,000	Tweelaags ZOAB	100	100	100	80	80	80	80	80	80	32792,00	
34801	0 / 0,000 / 0,000	Tweelaags ZOAB	100	100	100	80	80	80	80	80	80	32792,00	
34802	0 / 0,000 / 0,000	Tweelaags ZOAB	100	100	100	80	80	80	80	80	80	32792,00	

M.2014.0250.01
Bestemmingsplan Groenord 2015, Schiedam

Model: 2025
Groep: (hoofdgroep)
Lijst van Wegen, voor rekenmethode Wegverkeerslawaaï - RMW-2012

Naam	%Int(D)	%Int(A)	%Int(N)	%LV(D)	%LV(A)	%LV(N)	%MV(D)	%MV(A)	%MV(N)	%ZV(D)	%ZV(A)	%ZV(N)
5853	6,13	3,62	1,50	87,49	92,25	87,46	5,89	3,02	5,10	6,62	4,73	7,44
12430	6,25	3,19	1,53	86,96	90,68	87,48	7,06	5,00	6,69	5,98	4,32	5,83
18729	6,13	3,62	1,50	87,49	92,25	87,46	5,89	3,02	5,10	6,62	4,73	7,44
34317	6,39	2,79	1,51	76,15	89,60	78,96	15,07	6,33	13,52	8,78	4,07	7,51
34318	6,29	3,82	1,15	100,00	100,00	100,00	--	--	--	--	--	--
34319	6,38	3,34	1,26	69,73	80,79	64,54	14,54	5,88	13,10	15,73	13,33	22,36
34320	6,31	3,72	1,17	93,28	96,15	91,77	3,24	1,18	2,99	3,47	2,67	5,24
34321	6,31	3,72	1,17	93,72	96,51	92,31	3,01	1,07	2,85	3,27	2,42	4,84
34322	6,44	2,68	1,51	69,49	85,99	72,80	19,28	8,57	17,45	11,24	5,44	9,75
34323	6,17	3,49	1,50	93,64	96,52	93,79	2,70	0,89	2,64	3,66	2,59	3,58
34324	6,59	3,10	1,07	93,35	96,02	92,01	2,90	1,04	3,58	3,75	2,94	4,41
34325	6,14	3,56	1,51	96,93	97,73	96,43	1,32	0,76	1,79	1,75	1,52	1,79
34326	6,29	3,82	1,15	100,00	100,00	100,00	--	--	--	--	--	--
34327	6,29	3,82	1,15	100,00	100,00	100,00	--	--	--	--	--	--
34328	6,38	3,34	1,26	69,73	80,79	64,54	14,54	5,88	13,10	15,73	13,33	22,36
34329	6,29	3,82	1,15	100,00	100,00	100,00	--	--	--	--	--	--
34330	6,23	3,31	1,50	84,20	90,13	77,19	7,44	2,77	8,76	8,37	7,10	14,05
34331	6,23	3,31	1,50	84,20	90,13	77,19	7,44	2,77	8,76	8,37	7,10	14,05
34332	6,23	3,31	1,50	84,20	90,13	77,19	7,44	2,77	8,76	8,37	7,10	14,05
34333	6,62	3,26	0,95	67,79	84,71	72,22	20,47	6,67	19,05	11,74	8,62	8,73
34334	6,24	3,21	1,53	100,00	100,00	100,00	--	--	--	--	--	--
34335	6,24	3,21	1,53	100,00	100,00	100,00	--	--	--	--	--	--
34336	6,62	3,27	0,93	67,06	83,33	75,00	21,18	7,14	16,67	11,76	9,52	8,33
34355	6,23	3,26	1,52	81,32	88,21	73,22	8,76	3,33	10,37	9,92	8,47	16,41
34356	6,23	3,31	1,50	84,20	90,13	77,19	7,44	2,77	8,76	8,37	7,10	14,05
34357	6,23	3,31	1,50	84,20	90,13	77,19	7,44	2,77	8,76	8,37	7,10	14,05
34358	6,23	3,31	1,50	84,20	90,13	77,19	7,44	2,77	8,76	8,37	7,10	14,05
34359	6,31	3,72	1,17	93,72	96,51	92,31	3,01	1,07	2,85	3,27	2,42	4,84
34360	6,31	3,72	1,17	93,72	96,51	92,31	3,01	1,07	2,85	3,27	2,42	4,84
34361	6,24	3,53	1,38	99,07	99,46	98,60	0,46	0,27	0,70	0,46	0,27	0,70
34362	6,24	3,53	1,38	99,22	99,54	98,82	0,39	0,23	0,59	0,39	0,23	0,59
34363	6,23	3,31	1,50	84,20	90,13	77,19	7,44	2,77	8,76	8,37	7,10	14,05
34364	6,40	2,76	1,51	74,51	88,77	77,40	16,11	6,86	14,43	9,38	4,37	8,17
34800	6,23	3,31	1,50	84,20	90,13	77,19	7,44	2,77	8,76	8,37	7,10	14,05
34801	6,23	3,31	1,50	84,20	90,13	77,19	7,44	2,77	8,76	8,37	7,10	14,05
34802	6,23	3,31	1,50	84,20	90,13	77,19	7,44	2,77	8,76	8,37	7,10	14,05

M.2014.0250.01
Bestemmingsplan Groenord 2015, Schiedam

Bijlage 3
Invoergegevens rekenmodel

Model: 2025
Groep: (hoofdgroep)
Lijst van Wegen, voor rekenmethode Wegverkeerslawaaï - RMW-2012

Naam	Omschr.	Wegdek	V(LV(D))	V(LV(A))	V(LV(N))	V(MV(D))	V(MV(A))	V(MV(N))	V(ZV(D))	V(ZV(A))	V(ZV(N))	Totaal	aantal
34803	0 / 0,000 / 0,000	Tweelaags ZOAB	100	100	100	80	80	80	80	80	80	80	32792,00
34804	0 / 0,000 / 0,000	Tweelaags ZOAB	100	100	100	80	80	80	80	80	80	80	32792,00
34805	0 / 0,000 / 0,000	Tweelaags ZOAB	100	100	100	80	80	80	80	80	80	80	32792,00
34806	0 / 0,000 / 0,000	Tweelaags ZOAB	100	100	100	80	80	80	80	80	80	80	32792,00
34807	0 / 0,000 / 0,000	Tweelaags ZOAB	100	100	100	80	80	80	80	80	80	80	9800,00
34808	0 / 0,000 / 0,000	Tweelaags ZOAB	100	100	100	80	80	80	80	80	80	80	9800,00
34809	0 / 0,000 / 0,000	Tweelaags ZOAB	100	100	100	80	80	80	80	80	80	80	9800,00
34810	0 / 0,000 / 0,000	Tweelaags ZOAB	100	100	100	80	80	80	80	80	80	80	9800,00
34811	0 / 0,000 / 0,000	Tweelaags ZOAB	100	100	100	80	80	80	80	80	80	80	9800,00
34812	0 / 0,000 / 0,000	Tweelaags ZOAB	100	100	100	80	80	80	80	80	80	80	1284,00
34813	0 / 0,000 / 0,000	Tweelaags ZOAB	100	100	100	80	80	80	80	80	80	80	1284,00
34814	0 / 0,000 / 0,000	Tweelaags ZOAB	100	100	100	80	80	80	80	80	80	80	1284,00
34815	0 / 0,000 / 0,000	Tweelaags ZOAB	100	100	100	80	80	80	80	80	80	80	1284,00
34905	0 / 0,000 / 0,000	Tweelaags ZOAB	100	100	100	80	80	80	80	80	80	80	3888,00
34906	0 / 0,000 / 0,000	Tweelaags ZOAB	100	100	100	80	80	80	80	80	80	80	3888,00
34907	0 / 0,000 / 0,000	Tweelaags ZOAB	100	100	100	80	80	80	80	80	80	80	3888,00
34908	0 / 0,000 / 0,000	Tweelaags ZOAB	100	100	100	80	80	80	80	80	80	80	3888,00
34909	0 / 0,000 / 0,000	Tweelaags ZOAB	100	100	100	80	80	80	80	80	80	80	3888,00
34910	0 / 0,000 / 0,000	Tweelaags ZOAB	100	100	100	80	80	80	80	80	80	80	3888,00
34911	0 / 0,000 / 0,000	Tweelaags ZOAB	100	100	100	80	80	80	80	80	80	80	3888,00
34912	0 / 0,000 / 0,000	Tweelaags ZOAB	100	100	100	80	80	80	80	80	80	80	1208,00
34913	0 / 0,000 / 0,000	Tweelaags ZOAB	100	100	100	80	80	80	80	80	80	80	1208,00
34914	0 / 0,000 / 0,000	Tweelaags ZOAB	100	100	100	80	80	80	80	80	80	80	1208,00
34915	0 / 0,000 / 0,000	Tweelaags ZOAB	100	100	100	80	80	80	80	80	80	80	1208,00
34916	0 / 0,000 / 0,000	Tweelaags ZOAB	100	100	100	80	80	80	80	80	80	80	1208,00
34917	0 / 0,000 / 0,000	Tweelaags ZOAB	100	100	100	80	80	80	80	80	80	80	1208,00
35814	0 / 0,000 / 0,000	ZOAB	--	--	--	--	--	--	--	--	--	--	0,00
35815	0 / 0,000 / 0,000	ZOAB	--	--	--	--	--	--	--	--	--	--	0,00
36062	0 / 0,000 / 0,000	Referentiewegdek	80	80	80	80	80	80	80	80	80	80	1208,00
36063	0 / 0,000 / 0,000	Referentiewegdek	65	65	65	65	65	65	65	65	65	65	1208,00
36064	0 / 0,000 / 0,000	Referentiewegdek	65	65	65	65	65	65	65	65	65	65	1208,00
36065	0 / 0,000 / 0,000	Referentiewegdek	50	50	50	50	50	50	50	50	50	50	1208,00
36066	0 / 0,000 / 0,000	Referentiewegdek	65	65	65	65	65	65	65	65	65	65	1208,00
36067	0 / 0,000 / 0,000	Tweelaags ZOAB	100	100	100	80	80	80	80	80	80	80	18604,00
36068	0 / 0,000 / 0,000	Referentiewegdek	65	65	65	65	65	65	65	65	65	65	2112,00
36069	0 / 0,000 / 0,000	Referentiewegdek	50	50	50	50	50	50	50	50	50	50	2112,00

M.2014.0250.01
Bestemmingsplan Groenord 2015, Schiedam

Model: 2025
Groep: (hoofdgroep)
Lijst van Wegen, voor rekenmethode Wegverkeerslawaaai - RMW-2012

Naam	%Int(D)	%Int(A)	%Int(N)	%LV(D)	%LV(A)	%LV(N)	%MV(D)	%MV(A)	%MV(N)	%ZV(D)	%ZV(A)	%ZV(N)
34803	6,23	3,31	1,50	84,20	90,13	77,19	7,44	2,77	8,76	8,37	7,10	14,05
34804	6,23	3,31	1,50	84,20	90,13	77,19	7,44	2,77	8,76	8,37	7,10	14,05
34805	6,23	3,31	1,50	84,20	90,13	77,19	7,44	2,77	8,76	8,37	7,10	14,05
34806	6,23	3,31	1,50	84,20	90,13	77,19	7,44	2,77	8,76	8,37	7,10	14,05
34807	6,23	3,46	1,42	94,93	97,05	92,09	2,45	0,88	2,88	2,62	2,06	5,04
34808	6,23	3,46	1,42	94,93	97,05	92,09	2,45	0,88	2,88	2,62	2,06	5,04
34809	6,23	3,46	1,42	94,93	97,05	92,09	2,45	0,88	2,88	2,62	2,06	5,04
34810	6,23	3,46	1,42	94,93	97,05	92,09	2,45	0,88	2,88	2,62	2,06	5,04
34811	6,23	3,46	1,42	94,93	97,05	92,09	2,45	0,88	2,88	2,62	2,06	5,04
34812	6,62	3,27	0,93	67,06	83,33	75,00	21,18	7,14	16,67	11,76	9,52	8,33
34813	6,62	3,27	0,93	67,06	83,33	75,00	21,18	7,14	16,67	11,76	9,52	8,33
34814	6,62	3,27	0,93	67,06	83,33	75,00	21,18	7,14	16,67	11,76	9,52	8,33
34815	6,62	3,27	0,93	67,06	83,33	75,00	21,18	7,14	16,67	11,76	9,52	8,33
34905	6,46	3,73	0,95	88,84	95,17	91,89	7,17	2,07	5,41	3,98	2,76	2,70
34906	6,46	3,73	0,95	88,84	95,17	91,89	7,17	2,07	5,41	3,98	2,76	2,70
34907	6,46	3,73	0,95	88,84	95,17	91,89	7,17	2,07	5,41	3,98	2,76	2,70
34908	6,46	3,73	0,95	88,84	95,17	91,89	7,17	2,07	5,41	3,98	2,76	2,70
34909	6,46	3,73	0,95	88,84	95,17	91,89	7,17	2,07	5,41	3,98	2,76	2,70
34910	6,46	3,73	0,95	88,84	95,17	91,89	7,17	2,07	5,41	3,98	2,76	2,70
34911	6,46	3,73	0,95	88,84	95,17	91,89	7,17	2,07	5,41	3,98	2,76	2,70
34912	6,37	3,89	0,99	100,00	100,00	100,00	--	--	--	--	--	--
34913	6,37	3,89	0,99	100,00	100,00	100,00	--	--	--	--	--	--
34914	6,37	3,89	0,99	100,00	100,00	100,00	--	--	--	--	--	--
34915	6,37	3,89	0,99	100,00	100,00	100,00	--	--	--	--	--	--
34916	6,37	3,89	0,99	100,00	100,00	100,00	--	--	--	--	--	--
34917	6,37	3,89	0,99	100,00	100,00	100,00	--	--	--	--	--	--
35814	--	--	--	--	--	--	--	--	--	--	--	--
35815	--	--	--	--	--	--	--	--	--	--	--	--
36062	6,37	3,89	0,99	100,00	100,00	100,00	--	--	--	--	--	--
36063	6,37	3,89	0,99	100,00	100,00	100,00	--	--	--	--	--	--
36064	6,37	3,89	0,99	100,00	100,00	100,00	--	--	--	--	--	--
36065	6,37	3,89	0,99	100,00	100,00	100,00	--	--	--	--	--	--
36066	6,37	3,89	0,99	100,00	100,00	100,00	--	--	--	--	--	--
36067	6,50	2,49	1,50	59,34	79,70	63,08	25,70	12,31	23,66	14,96	7,99	13,26
36068	6,25	3,12	1,56	94,70	96,97	93,94	3,03	1,52	3,03	2,27	1,52	3,03
36069	6,25	3,12	1,56	94,70	96,97	93,94	3,03	1,52	3,03	2,27	1,52	3,03

M.2014.0250.01
Bestemmingsplan Groenord 2015, Schiedam

Bijlage 3
Invoergegevens rekenmodel

Model: 2025
Groep: (hoofdgroep)
Lijst van Wegen, voor rekenmethode Wegverkeerslawaaï - RMW-2012

Naam	Omschr.	Wegdek	V(LV(D))	V(LV(A))	V(LV(N))	V(MV(D))	V(MV(A))	V(MV(N))	V(ZV(D))	V(ZV(A))	V(ZV(N))	Totaal	aantal
36070	0 / 0,000 / 0,000	Referentiewegdek	65	65	65	65	65	65	65	65	65	65	2112,00
36071	0 / 0,000 / 0,000	Tweelaags ZOAB	100	100	100	80	80	80	80	80	80	80	5208,00
36072	0 / 0,000 / 0,000	Tweelaags ZOAB	100	100	100	80	80	80	80	80	80	80	32602,00
36073	0 / 0,000 / 0,000	Referentiewegdek	60	60	60	60	60	60	60	60	60	60	4308,00
36074	0 / 0,000 / 0,000	Referentiewegdek	60	60	60	60	60	60	60	60	60	60	4308,00
36075	0 / 0,000 / 0,000	Referentiewegdek	60	60	60	60	60	60	60	60	60	60	4308,00
36076	0 / 0,000 / 0,000	Referentiewegdek	60	60	60	60	60	60	60	60	60	60	4308,00
36077	0 / 0,000 / 0,000	Referentiewegdek	60	60	60	60	60	60	60	60	60	60	4308,00
36078	0 / 0,000 / 0,000	Referentiewegdek	60	60	60	60	60	60	60	60	60	60	4308,00
36079	0 / 0,000 / 0,000	Referentiewegdek	60	60	60	60	60	60	60	60	60	60	4308,00
36080	0 / 0,000 / 0,000	Referentiewegdek	60	60	60	60	60	60	60	60	60	60	4308,00
36081	0 / 0,000 / 0,000	Tweelaags ZOAB	100	100	100	80	80	80	80	80	80	80	11812,00
36082	0 / 0,000 / 0,000	Tweelaags ZOAB	100	100	100	80	80	80	80	80	80	80	11812,00
36083	0 / 0,000 / 0,000	Tweelaags ZOAB	100	100	100	80	80	80	80	80	80	80	11812,00
36084	0 / 0,000 / 0,000	Tweelaags ZOAB	100	100	100	80	80	80	80	80	80	80	11812,00
36085	0 / 0,000 / 0,000	Tweelaags ZOAB	100	100	100	80	80	80	80	80	80	80	11812,00
36167	0 / 0,000 / 0,000	Tweelaags ZOAB	100	100	100	80	80	80	80	80	80	80	11812,00
36168	0 / 0,000 / 0,000	Tweelaags ZOAB	100	100	100	80	80	80	80	80	80	80	18604,00
36169	0 / 0,000 / 0,000	Tweelaags ZOAB	100	100	100	80	80	80	80	80	80	80	32792,00
36170	0 / 0,000 / 0,000	Tweelaags ZOAB	100	100	100	80	80	80	80	80	80	80	16404,00
36171	0 / 0,000 / 0,000	Tweelaags ZOAB	100	100	100	80	80	80	80	80	80	80	1284,00
36172	0 / 0,000 / 0,000	Tweelaags ZOAB	100	100	100	80	80	80	80	80	80	80	11812,00
36173	0 / 0,000 / 0,000	Tweelaags ZOAB	100	100	100	80	80	80	80	80	80	80	5208,00
36174	0 / 0,000 / 0,000	Tweelaags ZOAB	100	100	100	80	80	80	80	80	80	80	4308,00
36175	0 / 0,000 / 0,000	Tweelaags ZOAB	100	100	100	80	80	80	80	80	80	80	4308,00
36181	0 / 0,000 / 0,000	Tweelaags ZOAB	100	100	100	80	80	80	80	80	80	80	4308,00
36182	0 / 0,000 / 0,000	Tweelaags ZOAB	100	100	100	80	80	80	80	80	80	80	9800,00
36183	0 / 0,000 / 0,000	Tweelaags ZOAB	100	100	100	80	80	80	80	80	80	80	32792,00
36184	0 / 0,000 / 0,000	Tweelaags ZOAB	100	100	100	80	80	80	80	80	80	80	18604,00
36185	0 / 0,000 / 0,000	Tweelaags ZOAB	100	100	100	80	80	80	80	80	80	80	34796,00
36186	0 / 0,000 / 0,000	Tweelaags ZOAB	100	100	100	80	80	80	80	80	80	80	26596,00
36187	0 / 0,000 / 0,000	Tweelaags ZOAB	100	100	100	80	80	80	80	80	80	80	5208,00
36188	0 / 0,000 / 0,000	Tweelaags ZOAB	100	100	100	80	80	80	80	80	80	80	1284,00
36189	0 / 0,000 / 0,000	Tweelaags ZOAB	100	100	100	80	80	80	80	80	80	80	40696,00
36190	0 / 0,000 / 0,000	Tweelaags ZOAB	100	100	100	80	80	80	80	80	80	80	40696,00
36191	0 / 0,000 / 0,000	Tweelaags ZOAB	100	100	100	80	80	80	80	80	80	80	10612,00

M.2014.0250.01
Bestemmingsplan Groenord 2015, Schiedam

Model: 2025
Groep: (hoofdgroep)
Lijst van Wegen, voor rekenmethode Wegverkeerslawaaï - RMW-2012

Naam	%Int(D)	%Int(A)	%Int(N)	%LV(D)	%LV(A)	%LV(N)	%MV(D)	%MV(A)	%MV(N)	%ZV(D)	%ZV(A)	%ZV(N)
36070	6,25	3,12	1,56	94,70	96,97	93,94	3,03	1,52	3,03	2,27	1,52	3,03
36071	6,45	3,73	0,96	89,29	95,36	92,00	6,85	2,06	6,00	3,87	2,58	2,00
36072	6,40	2,77	1,51	74,43	88,69	77,46	16,14	6,88	14,42	9,43	4,44	8,12
36073	6,59	3,04	1,09	88,03	92,37	85,11	5,28	2,29	6,38	6,69	5,34	8,51
36074	6,59	3,04	1,09	88,03	92,37	85,11	5,28	2,29	6,38	6,69	5,34	8,51
36075	6,59	3,04	1,09	88,03	92,37	85,11	5,28	2,29	6,38	6,69	5,34	8,51
36076	6,59	3,04	1,09	88,03	92,37	85,11	5,28	2,29	6,38	6,69	5,34	8,51
36077	6,59	3,04	1,09	88,03	92,37	85,11	5,28	2,29	6,38	6,69	5,34	8,51
36078	6,59	3,04	1,09	88,03	92,37	85,11	5,28	2,29	6,38	6,69	5,34	8,51
36079	6,59	3,04	1,09	88,03	92,37	85,11	5,28	2,29	6,38	6,69	5,34	8,51
36080	6,59	3,04	1,09	88,03	92,37	85,11	5,28	2,29	6,38	6,69	5,34	8,51
36081	6,45	2,63	1,51	67,19	84,57	70,79	20,73	9,32	18,54	12,07	6,11	10,67
36082	6,45	2,63	1,51	67,19	84,57	70,79	20,73	9,32	18,54	12,07	6,11	10,67
36083	6,45	2,63	1,51	67,19	84,57	70,79	20,73	9,32	18,54	12,07	6,11	10,67
36084	6,45	2,63	1,51	67,19	84,57	70,79	20,73	9,32	18,54	12,07	6,11	10,67
36085	6,45	2,63	1,51	67,19	84,57	70,79	20,73	9,32	18,54	12,07	6,11	10,67
36167	6,45	2,63	1,51	67,19	84,57	70,79	20,73	9,32	18,54	12,07	6,11	10,67
36168	6,50	2,49	1,50	59,34	79,70	63,08	25,70	12,31	23,66	14,96	7,99	13,26
36169	6,23	3,31	1,50	84,20	90,13	77,19	7,44	2,77	8,76	8,37	7,10	14,05
36170	6,61	2,96	1,10	82,40	89,09	79,44	7,65	2,88	9,44	9,95	8,02	11,11
36171	6,62	3,27	0,93	67,06	83,33	75,00	21,18	7,14	16,67	11,76	9,52	8,33
36172	6,45	2,63	1,51	67,19	84,57	70,79	20,73	9,32	18,54	12,07	6,11	10,67
36173	6,45	3,73	0,96	89,29	95,36	92,00	6,85	2,06	6,00	3,87	2,58	2,00
36174	6,59	3,04	1,09	88,03	92,37	85,11	5,28	2,29	6,38	6,69	5,34	8,51
36175	6,59	3,04	1,09	88,03	92,37	85,11	5,28	2,29	6,38	6,69	5,34	8,51
36181	6,59	3,04	1,09	88,03	92,37	85,11	5,28	2,29	6,38	6,69	5,34	8,51
36182	6,23	3,46	1,42	94,93	97,05	92,09	2,45	0,88	2,88	2,62	2,06	5,04
36183	6,23	3,31	1,50	84,20	90,13	77,19	7,44	2,77	8,76	8,37	7,10	14,05
36184	6,50	2,49	1,50	59,34	79,70	63,08	25,70	12,31	23,66	14,96	7,99	13,26
36185	6,40	2,76	1,51	74,51	88,77	77,40	16,11	6,86	14,43	9,38	4,37	8,17
36186	6,24	3,21	1,53	100,00	100,00	100,00	--	--	--	--	--	--
36187	6,45	3,73	0,96	89,29	95,36	92,00	6,85	2,06	6,00	3,87	2,58	2,00
36188	6,62	3,27	0,93	67,06	83,33	75,00	21,18	7,14	16,67	11,76	9,52	8,33
36189	6,50	3,58	0,96	82,65	92,58	85,38	11,04	3,23	10,00	6,31	4,19	4,62
36190	6,50	3,58	0,96	82,65	92,58	85,38	11,04	3,23	10,00	6,31	4,19	4,62
36191	6,14	3,57	1,50	98,93	99,21	98,74	0,46	0,26	0,63	0,61	0,53	0,63

M.2014.0250.01
Bestemmingsplan Groenord 2015, Schiedam

Bijlage 3
Invoergegevens rekenmodel

Model: 2025
Groep: (hoofdgroep)
Lijst van Wegen, voor rekenmethode Wegverkeerslawaaï - RMW-2012

Naam	Omschr.	Wegdek	V(LV(D))	V(LV(A))	V(LV(N))	V(MV(D))	V(MV(A))	V(MV(N))	V(ZV(D))	V(ZV(A))	V(ZV(N))	Totaal	aantal
36192	0 / 0,000 / 0,000	Tweelaags ZOAB	100	100	100	80	80	80	80	80	80	80	5208,00
36511	0 / 0,000 / 0,000	Tweelaags ZOAB	100	100	100	80	80	80	80	80	80	80	11812,00
36512	0 / 0,000 / 0,000	Tweelaags ZOAB	100	100	100	80	80	80	80	80	80	80	11812,00
36513	0 / 0,000 / 0,000	Tweelaags ZOAB	100	100	100	80	80	80	80	80	80	80	11812,00
36514	0 / 0,000 / 0,000	Tweelaags ZOAB	100	100	100	80	80	80	80	80	80	80	11812,00
36515	0 / 0,000 / 0,000	Tweelaags ZOAB	100	100	100	80	80	80	80	80	80	80	11812,00
36516	0 / 0,000 / 0,000	Tweelaags ZOAB	100	100	100	80	80	80	80	80	80	80	11812,00
36517	0 / 0,000 / 0,000	Tweelaags ZOAB	100	100	100	80	80	80	80	80	80	80	11812,00
36655	0 / 0,000 / 0,000	Tweelaags ZOAB	100	100	100	80	80	80	80	80	80	80	34796,00
36656	0 / 0,000 / 0,000	Tweelaags ZOAB	100	100	100	80	80	80	80	80	80	80	40696,00
36657	0 / 0,000 / 0,000	Tweelaags ZOAB	100	100	100	80	80	80	80	80	80	80	9854,00
36658	0 / 0,000 / 0,000	Tweelaags ZOAB	100	100	100	80	80	80	80	80	80	80	20554,00
36659	0 / 0,000 / 0,000	Tweelaags ZOAB	100	100	100	80	80	80	80	80	80	80	32602,00
36660	0 / 0,000 / 0,000	Tweelaags ZOAB	100	100	100	80	80	80	80	80	80	80	24898,00
36661	0 / 0,000 / 0,000	Tweelaags ZOAB	100	100	100	80	80	80	80	80	80	80	40696,00
36662	0 / 0,000 / 0,000	Tweelaags ZOAB	100	100	100	80	80	80	80	80	80	80	18750,00
36663	0 / 0,000 / 0,000	Tweelaags ZOAB	100	100	100	80	80	80	80	80	80	80	26658,00
36664	0 / 0,000 / 0,000	Tweelaags ZOAB	100	100	100	80	80	80	80	80	80	80	40696,00
36665	0 / 0,000 / 0,000	Tweelaags ZOAB	100	100	100	80	80	80	80	80	80	80	11812,00
36666	0 / 0,000 / 0,000	Tweelaags ZOAB	100	100	100	80	80	80	80	80	80	80	18604,00
36667	0 / 0,000 / 0,000	Tweelaags ZOAB	100	100	100	80	80	80	80	80	80	80	32792,00
36668	0 / 0,000 / 0,000	Tweelaags ZOAB	100	100	100	80	80	80	80	80	80	80	26658,00
36669	0 / 0,000 / 0,000	Tweelaags ZOAB	100	100	100	80	80	80	80	80	80	80	9854,00
36670	0 / 0,000 / 0,000	Tweelaags ZOAB	100	100	100	80	80	80	80	80	80	80	32792,00
36671	0 / 0,000 / 0,000	Tweelaags ZOAB	100	100	100	80	80	80	80	80	80	80	9800,00
36672	0 / 0,000 / 0,000	Tweelaags ZOAB	100	100	100	80	80	80	80	80	80	80	1284,00
36673	0 / 0,000 / 0,000	Tweelaags ZOAB	100	100	100	80	80	80	80	80	80	80	18604,00
36674	0 / 0,000 / 0,000	Tweelaags ZOAB	100	100	100	80	80	80	80	80	80	80	18604,00
36675	0 / 0,000 / 0,000	Tweelaags ZOAB	100	100	100	80	80	80	80	80	80	80	5208,00
36676	0 / 0,000 / 0,000	Tweelaags ZOAB	100	100	100	80	80	80	80	80	80	80	5208,00
36677	0 / 0,000 / 0,000	Tweelaags ZOAB	100	100	100	80	80	80	80	80	80	80	5208,00
36678	0 / 0,000 / 0,000	Tweelaags ZOAB	100	100	100	80	80	80	80	80	80	80	5208,00
36679	0 / 0,000 / 0,000	Tweelaags ZOAB	100	100	100	80	80	80	80	80	80	80	5208,00
37079	0 / 0,000 / 0,000	Tweelaags ZOAB	100	100	100	80	80	80	80	80	80	80	35592,00
37080	0 / 0,000 / 0,000	Tweelaags ZOAB	100	100	100	80	80	80	80	80	80	80	34088,00
37081	0 / 0,000 / 0,000	Tweelaags ZOAB	100	100	100	80	80	80	80	80	80	80	40708,00

M.2014.0250.01
Bestemmingsplan Groenord 2015, Schiedam

Bijlage 3
Invoergegevens rekenmodel

Model: 2025
Groep: (hoofdgroep)
Lijst van Wegen, voor rekenmethode Wegverkeerslawaaï - RMW-2012

Naam	%Int(D)	%Int(A)	%Int(N)	%LV(D)	%LV(A)	%LV(N)	%MV(D)	%MV(A)	%MV(N)	%ZV(D)	%ZV(A)	%ZV(N)
36192	6,45	3,73	0,96	89,29	95,36	92,00	6,85	2,06	6,00	3,87	2,58	2,00
36511	6,45	2,63	1,51	67,19	84,57	70,79	20,73	9,32	18,54	12,07	6,11	10,67
36512	6,45	2,63	1,51	67,19	84,57	70,79	20,73	9,32	18,54	12,07	6,11	10,67
36513	6,45	2,63	1,51	67,19	84,57	70,79	20,73	9,32	18,54	12,07	6,11	10,67
36514	6,45	2,63	1,51	67,19	84,57	70,79	20,73	9,32	18,54	12,07	6,11	10,67
36515	6,45	2,63	1,51	67,19	84,57	70,79	20,73	9,32	18,54	12,07	6,11	10,67
36516	6,45	2,63	1,51	67,19	84,57	70,79	20,73	9,32	18,54	12,07	6,11	10,67
36517	6,45	2,63	1,51	67,19	84,57	70,79	20,73	9,32	18,54	12,07	6,11	10,67
36655	6,40	2,76	1,51	74,51	88,77	77,40	16,11	6,86	14,43	9,38	4,37	8,17
36656	6,50	3,58	0,96	82,65	92,58	85,38	11,04	3,23	10,00	6,31	4,19	4,62
36657	6,24	3,21	1,53	100,00	100,00	100,00	--	--	--	--	--	--
36658	6,60	2,23	1,49	45,35	69,03	49,35	34,51	18,97	32,35	20,13	12,00	18,30
36659	6,40	2,77	1,51	74,43	88,69	77,46	16,14	6,88	14,42	9,43	4,44	8,12
36660	6,24	3,21	1,53	100,00	100,00	100,00	--	--	--	--	--	--
36661	6,50	3,58	0,96	82,65	92,58	85,38	11,04	3,23	10,00	6,31	4,19	4,62
36662	6,38	3,93	0,97	100,00	100,00	100,00	--	--	--	--	--	--
36663	6,62	3,26	0,95	67,79	84,71	72,22	20,47	6,67	19,05	11,74	8,62	8,73
36664	6,50	3,58	0,96	82,65	92,58	85,38	11,04	3,23	10,00	6,31	4,19	4,62
36665	6,45	2,63	1,51	67,19	84,57	70,79	20,73	9,32	18,54	12,07	6,11	10,67
36666	6,50	2,49	1,50	59,34	79,70	63,08	25,70	12,31	23,66	14,96	7,99	13,26
36667	6,23	3,31	1,50	84,20	90,13	77,19	7,44	2,77	8,76	8,37	7,10	14,05
36668	6,62	3,26	0,95	67,79	84,71	72,22	20,47	6,67	19,05	11,74	8,62	8,73
36669	6,24	3,21	1,53	100,00	100,00	100,00	--	--	--	--	--	--
36670	6,23	3,31	1,50	84,20	90,13	77,19	7,44	2,77	8,76	8,37	7,10	14,05
36671	6,23	3,46	1,42	94,93	97,05	92,09	2,45	0,88	2,88	2,62	2,06	5,04
36672	6,62	3,27	0,93	67,06	83,33	75,00	21,18	7,14	16,67	11,76	9,52	8,33
36673	6,50	2,49	1,50	59,34	79,70	63,08	25,70	12,31	23,66	14,96	7,99	13,26
36674	6,50	2,49	1,50	59,34	79,70	63,08	25,70	12,31	23,66	14,96	7,99	13,26
36675	6,45	3,73	0,96	89,29	95,36	92,00	6,85	2,06	6,00	3,87	2,58	2,00
36676	6,45	3,73	0,96	89,29	95,36	92,00	6,85	2,06	6,00	3,87	2,58	2,00
36677	6,45	3,73	0,96	89,29	95,36	92,00	6,85	2,06	6,00	3,87	2,58	2,00
36678	6,45	3,73	0,96	89,29	95,36	92,00	6,85	2,06	6,00	3,87	2,58	2,00
36679	6,45	3,73	0,96	89,29	95,36	92,00	6,85	2,06	6,00	3,87	2,58	2,00
37079	6,23	3,45	1,42	94,14	96,50	90,91	2,75	0,98	3,56	3,11	2,52	5,53
37080	6,59	3,10	1,07	93,05	95,83	91,48	3,03	1,14	3,85	3,92	3,03	4,67
37081	6,23	3,33	1,49	86,05	91,37	79,50	6,54	2,43	7,93	7,41	6,19	12,56

M.2014.0250.01
Bestemmingsplan Groenord 2015, Schiedam

Bijlage 3
Invoergegevens rekenmodel

Model: 2025
Groep: (hoofdgroep)
Lijst van Wegen, voor rekenmethode Wegverkeerslawaaï - RMW-2012

Naam	Omschr.	Wegdek	V(LV(D))	V(LV(A))	V(LV(N))	V(MV(D))	V(MV(A))	V(MV(N))	V(ZV(D))	V(ZV(A))	V(ZV(N))	Totaal	aantal
37122	0 / 0,000 / 0,000	Tweelaags ZOAB	100	100	100	80	80	80	80	80	80	80	5208,00
37123	0 / 0,000 / 0,000	Tweelaags ZOAB	100	100	100	80	80	80	80	80	80	80	11812,00
37124	0 / 0,000 / 0,000	Tweelaags ZOAB	100	100	100	80	80	80	80	80	80	80	11812,00
37125	0 / 0,000 / 0,000	Tweelaags ZOAB	100	100	100	80	80	80	80	80	80	80	11812,00
37126	0 / 0,000 / 0,000	Tweelaags ZOAB	100	100	100	80	80	80	80	80	80	80	20554,00
37127	0 / 0,000 / 0,000	Tweelaags ZOAB	100	100	100	80	80	80	80	80	80	80	18750,00
37128	0 / 0,000 / 0,000	Tweelaags ZOAB	100	100	100	80	80	80	80	80	80	80	32792,00
37129	0 / 0,000 / 0,000	Tweelaags ZOAB	100	100	100	80	80	80	80	80	80	80	40696,00
37130	0 / 0,000 / 0,000	Tweelaags ZOAB	100	100	100	80	80	80	80	80	80	80	26596,00
37131	0 / 0,000 / 0,000	Tweelaags ZOAB	100	100	100	80	80	80	80	80	80	80	34796,00
37132	0 / 0,000 / 0,000	Tweelaags ZOAB	100	100	100	80	80	80	80	80	80	80	26596,00
37133	0 / 0,000 / 0,000	Tweelaags ZOAB	100	100	100	80	80	80	80	80	80	80	34796,00
37227	0 / 0,000 / 0,000	Tweelaags ZOAB	100	100	100	80	80	80	80	80	80	80	40696,00
37228	0 / 0,000 / 0,000	Tweelaags ZOAB	100	100	100	80	80	80	80	80	80	80	6500,00
37229	0 / 0,000 / 0,000	Referentiewegdek	65	65	65	65	65	65	65	65	65	65	10388,00
37230	0 / 0,000 / 0,000	Referentiewegdek	80	80	80	80	80	80	80	80	80	80	10388,00
37231	0 / 0,000 / 0,000	Referentiewegdek	80	80	80	80	80	80	80	80	80	80	12300,00
37232	0 / 0,000 / 0,000	Referentiewegdek	65	65	65	65	65	65	65	65	65	65	12300,00
37233	0 / 0,000 / 0,000	Tweelaags ZOAB	100	100	100	80	80	80	80	80	80	80	4308,00
37257	0 / 0,000 / 0,000	Tweelaags ZOAB	100	100	100	80	80	80	80	80	80	80	40696,00
37258	0 / 0,000 / 0,000	Tweelaags ZOAB	100	100	100	80	80	80	80	80	80	80	11812,00
37259	0 / 0,000 / 0,000	Tweelaags ZOAB	100	100	100	80	80	80	80	80	80	80	18604,00
37260	0 / 0,000 / 0,000	Tweelaags ZOAB	100	100	100	80	80	80	80	80	80	80	24898,00
37261	0 / 0,000 / 0,000	Tweelaags ZOAB	100	100	100	80	80	80	80	80	80	80	32602,00
37262	0 / 0,000 / 0,000	Tweelaags ZOAB	100	100	100	80	80	80	80	80	80	80	26596,00
37263	0 / 0,000 / 0,000	Tweelaags ZOAB	100	100	100	80	80	80	80	80	80	80	34796,00
37264	0 / 0,000 / 0,000	Tweelaags ZOAB	100	100	100	80	80	80	80	80	80	80	9800,00
37270	0 / 0,000 / 0,000	Tweelaags ZOAB	100	100	100	80	80	80	80	80	80	80	32792,00
37271	0 / 0,000 / 0,000	Tweelaags ZOAB	100	100	100	80	80	80	80	80	80	80	9800,00
37272	0 / 0,000 / 0,000	Referentiewegdek	60	60	60	60	60	60	60	60	60	60	4308,00
37273	0 / 0,000 / 0,000	Tweelaags ZOAB	100	100	100	80	80	80	80	80	80	80	3888,00
37542	0 / 0,000 / 0,000	Tweelaags ZOAB	100	100	100	80	80	80	80	80	80	80	16404,00
37543	0 / 0,000 / 0,000	Tweelaags ZOAB	100	100	100	80	80	80	80	80	80	80	16296,00
37544	0 / 0,000 / 0,000	Tweelaags ZOAB	100	100	100	80	80	80	80	80	80	80	22384,00
37545	0 / 0,000 / 0,000	Tweelaags ZOAB	100	100	100	80	80	80	80	80	80	80	10612,00
37624	0 / 0,000 / 0,000	Tweelaags ZOAB	100	100	100	80	80	80	80	80	80	80	18754,00

M.2014.0250.01
Bestemmingsplan Groenord 2015, Schiedam

Bijlage 3
Invoergegevens rekenmodel

Model: 2025
Groep: (hoofdgroep)
Lijst van Wegen, voor rekenmethode Wegverkeerslawaaï - RMW-2012

Naam	%Int(D)	%Int(A)	%Int(N)	%LV(D)	%LV(A)	%LV(N)	%MV(D)	%MV(A)	%MV(N)	%ZV(D)	%ZV(A)	%ZV(N)
37122	6,45	3,73	0,96	89,29	95,36	92,00	6,85	2,06	6,00	3,87	2,58	2,00
37123	6,45	2,63	1,51	67,19	84,57	70,79	20,73	9,32	18,54	12,07	6,11	10,67
37124	6,45	2,63	1,51	67,19	84,57	70,79	20,73	9,32	18,54	12,07	6,11	10,67
37125	6,45	2,63	1,51	67,19	84,57	70,79	20,73	9,32	18,54	12,07	6,11	10,67
37126	6,60	2,23	1,49	45,35	69,03	49,35	34,51	18,97	32,35	20,13	12,00	18,30
37127	6,38	3,93	0,97	100,00	100,00	100,00	--	--	--	--	--	--
37128	6,23	3,31	1,50	84,20	90,13	77,19	7,44	2,77	8,76	8,37	7,10	14,05
37129	6,50	3,58	0,96	82,65	92,58	85,38	11,04	3,23	10,00	6,31	4,19	4,62
37130	6,24	3,21	1,53	100,00	100,00	100,00	--	--	--	--	--	--
37131	6,40	2,76	1,51	74,51	88,77	77,40	16,11	6,86	14,43	9,38	4,37	8,17
37132	6,24	3,21	1,53	100,00	100,00	100,00	--	--	--	--	--	--
37133	6,40	2,76	1,51	74,51	88,77	77,40	16,11	6,86	14,43	9,38	4,37	8,17
37227	6,50	3,58	0,96	82,65	92,58	85,38	11,04	3,23	10,00	6,31	4,19	4,62
37228	6,49	3,62	0,95	84,60	93,62	87,10	9,72	2,98	8,06	5,69	3,40	4,84
37229	6,24	3,53	1,38	99,07	99,46	98,60	0,46	0,27	0,70	0,46	0,27	0,70
37230	6,24	3,53	1,38	99,07	99,46	98,60	0,46	0,27	0,70	0,46	0,27	0,70
37231	6,24	3,53	1,38	99,22	99,54	98,82	0,39	0,23	0,59	0,39	0,23	0,59
37232	6,24	3,53	1,38	99,22	99,54	98,82	0,39	0,23	0,59	0,39	0,23	0,59
37233	6,59	3,04	1,09	88,03	92,37	85,11	5,28	2,29	6,38	6,69	5,34	8,51
37257	6,50	3,58	0,96	82,65	92,58	85,38	11,04	3,23	10,00	6,31	4,19	4,62
37258	6,45	2,63	1,51	67,19	84,57	70,79	20,73	9,32	18,54	12,07	6,11	10,67
37259	6,50	2,49	1,50	59,34	79,70	63,08	25,70	12,31	23,66	14,96	7,99	13,26
37260	6,24	3,21	1,53	100,00	100,00	100,00	--	--	--	--	--	--
37261	6,40	2,77	1,51	74,43	88,69	77,46	16,14	6,88	14,42	9,43	4,44	8,12
37262	6,24	3,21	1,53	100,00	100,00	100,00	--	--	--	--	--	--
37263	6,40	2,76	1,51	74,51	88,77	77,40	16,11	6,86	14,43	9,38	4,37	8,17
37264	6,23	3,46	1,42	94,93	97,05	92,09	2,45	0,88	2,88	2,62	2,06	5,04
37270	6,23	3,31	1,50	84,20	90,13	77,19	7,44	2,77	8,76	8,37	7,10	14,05
37271	6,23	3,46	1,42	94,93	97,05	92,09	2,45	0,88	2,88	2,62	2,06	5,04
37272	6,59	3,04	1,09	88,03	92,37	85,11	5,28	2,29	6,38	6,69	5,34	8,51
37273	6,46	3,73	0,95	88,84	95,17	91,89	7,17	2,07	5,41	3,98	2,76	2,70
37542	6,61	2,96	1,10	82,40	89,09	79,44	7,65	2,88	9,44	9,95	8,02	11,11
37543	6,14	3,59	1,50	100,00	100,00	100,00	--	--	--	--	--	--
37544	6,27	3,17	1,51	71,29	82,38	72,19	12,26	4,51	11,83	16,46	13,11	15,98
37545	6,14	3,57	1,50	98,93	99,21	98,74	0,46	0,26	0,63	0,61	0,53	0,63
37624	6,19	3,41	1,50	88,03	93,28	88,30	5,08	1,72	4,96	6,89	5,00	6,74

M.2014.0250.01
Bestemmingsplan Groenord 2015, Schiedam

Bijlage 3
Invoergegevens rekenmodel

Model: 2025
Groep: (hoofdgroep)
Lijst van Wegen, voor rekenmethode Wegverkeerslawaaï - RMW-2012

Naam	Omschr.	Wegdek	V(LV(D))	V(LV(A))	V(LV(N))	V(MV(D))	V(MV(A))	V(MV(N))	V(ZV(D))	V(ZV(A))	V(ZV(N))	Totaal	aantal
37625	0 / 0,000 / 0,000	Tweelaags ZOAB	100	100	100	80	80	80	80	80	80	80	19856,00
37748	0 / 0,000 / 0,000	Tweelaags ZOAB	100	100	100	80	80	80	80	80	80	80	4308,00
37749	0 / 0,000 / 0,000	Tweelaags ZOAB	100	100	100	80	80	80	80	80	80	80	34796,00
37750	0 / 0,000 / 0,000	Tweelaags ZOAB	100	100	100	80	80	80	80	80	80	80	24898,00
37751	0 / 0,000 / 0,000	Tweelaags ZOAB	100	100	100	80	80	80	80	80	80	80	26596,00
37752	0 / 0,000 / 0,000	Tweelaags ZOAB	100	100	100	80	80	80	80	80	80	80	26596,00
37753	0 / 0,000 / 0,000	Tweelaags ZOAB	100	100	100	80	80	80	80	80	80	80	26596,00
37754	0 / 0,000 / 0,000	Tweelaags ZOAB	100	100	100	80	80	80	80	80	80	80	30852,00
37789	0 / 0,000 / 0,000	Tweelaags ZOAB	100	100	100	80	80	80	80	80	80	80	1284,00
37790	0 / 0,000 / 0,000	Tweelaags ZOAB	100	100	100	80	80	80	80	80	80	80	26596,00
38174	0 / 0,000 / 0,000	Tweelaags ZOAB	100	100	100	80	80	80	80	80	80	80	17252,00
38175	0 / 0,000 / 0,000	Tweelaags ZOAB	100	100	100	80	80	80	80	80	80	80	16650,00
38176	0 / 0,000 / 0,000	Tweelaags ZOAB	100	100	100	80	80	80	80	80	80	80	35592,00
38177	0 / 0,000 / 0,000	Tweelaags ZOAB	100	100	100	80	80	80	80	80	80	80	16404,00
38178	0 / 0,000 / 0,000	Tweelaags ZOAB	100	100	100	80	80	80	80	80	80	80	16404,00
38179	0 / 0,000 / 0,000	Tweelaags ZOAB	100	100	100	80	80	80	80	80	80	80	35404,00
38180	0 / 0,000 / 0,000	Tweelaags ZOAB	100	100	100	80	80	80	80	80	80	80	35592,00
38181	0 / 0,000 / 0,000	Tweelaags ZOAB	100	100	100	80	80	80	80	80	80	80	16404,00
38207	0 / 0,000 / 0,000	Tweelaags ZOAB	100	100	100	80	80	80	80	80	80	80	9800,00
38303	0 / 0,000 / 0,000	Tweelaags ZOAB	100	100	100	80	80	80	80	80	80	80	16508,00
38304	0 / 0,000 / 0,000	Tweelaags ZOAB	100	100	100	80	80	80	80	80	80	80	34356,00
38305	0 / 0,000 / 0,000	Tweelaags ZOAB	100	100	100	80	80	80	80	80	80	80	32602,00
38306	0 / 0,000 / 0,000	Tweelaags ZOAB	100	100	100	80	80	80	80	80	80	80	24898,00
38307	0 / 0,000 / 0,000	Tweelaags ZOAB	100	100	100	80	80	80	80	80	80	80	20554,00
38308	0 / 0,000 / 0,000	Tweelaags ZOAB	100	100	100	80	80	80	80	80	80	80	20554,00
38309	0 / 0,000 / 0,000	Tweelaags ZOAB	100	100	100	80	80	80	80	80	80	80	32284,08
38310	0 / 0,000 / 0,000	Tweelaags ZOAB	100	100	100	80	80	80	80	80	80	80	23132,08
38311	0 / 0,000 / 0,000	Referentiewegdek	80	80	80	80	80	80	80	80	80	80	2112,00
38312	0 / 0,000 / 0,000	Tweelaags ZOAB	100	100	100	80	80	80	80	80	80	80	31055,32
38314	0 / 0,000 / 0,000	Tweelaags ZOAB	100	100	100	80	80	80	80	80	80	80	31055,32
38315	0 / 0,000 / 0,000	Tweelaags ZOAB	100	100	100	80	80	80	80	80	80	80	23901,32
38316	0 / 0,000 / 0,000	Tweelaags ZOAB	100	100	100	80	80	80	80	80	80	80	18750,00
38759	0 / 0,000 / 0,000	Tweelaags ZOAB	100	100	100	80	80	80	80	80	80	80	40696,00
38769	0 / 0,000 / 0,000	Tweelaags ZOAB	100	100	100	80	80	80	80	80	80	80	34796,00
38770	0 / 0,000 / 0,000	Tweelaags ZOAB	100	100	100	80	80	80	80	80	80	80	40696,00

M.2014.0250.01
Bestemmingsplan Groenord 2015, Schiedam

Bijlage 3
Invoergegevens rekenmodel

Model: 2025
Groep: (hoofdgroep)
Lijst van Wegen, voor rekenmethode Wegverkeerslawaaai - RMW-2012

Naam	%Int(D)	%Int(A)	%Int(N)	%LV(D)	%LV(A)	%LV(N)	%MV(D)	%MV(A)	%MV(N)	%ZV(D)	%ZV(A)	%ZV(N)
37625	6,23	3,34	1,48	86,91	92,02	80,89	6,14	2,26	7,51	6,95	5,72	11,60
37748	6,59	3,04	1,09	88,03	92,37	85,11	5,28	2,29	6,38	6,69	5,34	8,51
37749	6,40	2,76	1,51	74,51	88,77	77,40	16,11	6,86	14,43	9,38	4,37	8,17
37750	6,24	3,21	1,53	100,00	100,00	100,00	--	--	--	--	--	--
37751	6,24	3,21	1,53	100,00	100,00	100,00	--	--	--	--	--	--
37752	6,24	3,21	1,53	100,00	100,00	100,00	--	--	--	--	--	--
37753	6,24	3,21	1,53	100,00	100,00	100,00	--	--	--	--	--	--
37754	6,24	3,21	1,53	100,00	100,00	100,00	--	--	--	--	--	--
37789	6,62	3,27	0,93	67,06	83,33	75,00	21,18	7,14	16,67	11,76	9,52	8,33
37790	6,24	3,21	1,53	100,00	100,00	100,00	--	--	--	--	--	--
38174	6,24	3,54	1,37	100,00	100,00	100,00	--	--	--	--	--	--
38175	6,14	3,59	1,50	100,00	100,00	100,00	--	--	--	--	--	--
38176	6,23	3,45	1,42	94,14	96,50	90,91	2,75	0,98	3,56	3,11	2,52	5,53
38177	6,61	2,96	1,10	82,40	89,09	79,44	7,65	2,88	9,44	9,95	8,02	11,11
38178	6,61	2,96	1,10	82,40	89,09	79,44	7,65	2,88	9,44	9,95	8,02	11,11
38179	6,17	3,49	1,50	93,64	96,52	93,79	2,70	0,89	2,64	3,66	2,59	3,58
38180	6,23	3,45	1,42	94,14	96,50	90,91	2,75	0,98	3,56	3,11	2,52	5,53
38181	6,61	2,96	1,10	82,40	89,09	79,44	7,65	2,88	9,44	9,95	8,02	11,11
38207	6,23	3,46	1,42	94,93	97,05	92,09	2,45	0,88	2,88	2,62	2,06	5,04
38303	6,54	2,40	1,50	54,40	76,26	58,30	28,82	14,39	26,72	16,77	9,34	14,98
38304	6,37	3,37	1,25	71,42	82,04	66,32	13,70	5,44	12,31	14,89	12,52	21,37
38305	6,40	2,77	1,51	74,43	88,69	77,46	16,14	6,88	14,42	9,43	4,44	8,12
38306	6,24	3,21	1,53	100,00	100,00	100,00	--	--	--	--	--	--
38307	6,60	2,23	1,49	45,35	69,03	49,35	34,51	18,97	32,35	20,13	12,00	18,30
38308	6,60	2,23	1,49	45,35	69,03	49,35	34,51	18,97	32,35	20,13	12,00	18,30
38309	6,44	2,68	1,51	69,49	85,99	72,80	19,28	8,57	17,45	11,24	5,44	9,75
38310	6,24	3,21	1,53	100,00	100,00	100,00	--	--	--	--	--	--
38311	6,25	3,12	1,56	94,70	96,97	93,94	3,03	1,52	3,03	2,27	1,52	3,03
38312	6,56	3,41	0,95	74,80	88,59	78,51	16,02	5,00	14,55	9,18	6,41	6,94
38314	6,56	3,41	0,95	74,80	88,59	78,51	16,02	5,00	14,55	9,18	6,41	6,94
38315	6,38	3,93	0,97	100,00	100,00	100,00	--	--	--	--	--	--
38316	6,38	3,93	0,97	100,00	100,00	100,00	--	--	--	--	--	--
38759	6,50	3,58	0,96	82,65	92,58	85,38	11,04	3,23	10,00	6,31	4,19	4,62
38769	6,40	2,76	1,51	74,51	88,77	77,40	16,11	6,86	14,43	9,38	4,37	8,17
38770	6,50	3,58	0,96	82,65	92,58	85,38	11,04	3,23	10,00	6,31	4,19	4,62

M.2014.0250.01
Bestemmingsplan Groenoord 2015, Schiedam

Model: 2025
Groep: (hoofdgroep)
Lijst van Rekenpunten, voor rekenmethode Wegverkeerslawaaai - RMW-2012

Naam	Omschr.	Maaiveld	Hdef.	Hoogte A	Hoogte B	Hoogte C	Hoogte D	Hoogte E	Hoogte F	Gevel
001	Bachplein	-0,84	Relatief	4,50	10,50	30,00	--	--	--	Ja
002	Bachplein	-0,84	Relatief	4,50	10,50	30,00	--	--	--	Ja
003	Bachplein	-0,83	Relatief	4,50	10,50	30,00	--	--	--	Ja
004	Bachplein	-0,89	Relatief	4,50	10,50	30,00	--	--	--	Ja
005	Bachplein	-0,98	Relatief	4,50	10,50	30,00	--	--	--	Ja
006	Bachplein	-1,16	Relatief	4,50	10,50	30,00	--	--	--	Ja
007	Bachplein	-1,38	Relatief	4,50	10,50	30,00	45,00	--	--	Ja
008	Bachplein	-1,60	Relatief	4,50	10,50	30,00	45,00	--	--	Ja
009	Bachplein	-1,57	Relatief	4,50	10,50	30,00	45,00	--	--	Ja
010	Bachplein	-1,50	Relatief	4,50	10,50	30,00	45,00	--	--	Ja
011	Bachplein	-1,45	Relatief	4,50	10,50	30,00	--	--	--	Ja
012	Bachplein	-1,38	Relatief	4,50	10,50	30,00	--	--	--	Ja
013	Bachplein	-1,08	Relatief	4,50	10,50	30,00	--	--	--	Ja
014	Bachplein	-1,03	Relatief	4,50	10,50	30,00	--	--	--	Ja
015	Bachplein	-0,93	Relatief	4,50	10,50	30,00	--	--	--	Ja
016	Bachplein	-1,48	Relatief	4,50	10,50	30,00	45,00	--	--	Ja
017	Bachplein	-1,31	Relatief	4,50	10,50	30,00	45,00	--	--	Ja
018	Bachplein	-1,18	Relatief	4,50	10,50	30,00	--	--	--	Ja
019	Bachplein	-1,02	Relatief	4,50	10,50	30,00	--	--	--	Ja
020	Bachplein	-1,03	Relatief	4,50	10,50	30,00	--	--	--	Ja
021	Bachplein	-1,20	Relatief	4,50	10,50	30,00	45,00	--	--	Ja
022	Bachplein	-1,38	Relatief	4,50	10,50	30,00	45,00	--	--	Ja
023	Bachplein	-1,54	Relatief	4,50	10,50	30,00	45,00	--	--	Ja
024	Elvis/Elton	-0,55	Relatief	1,50	4,50	10,50	13,50	--	--	Ja
025	Elvis/Elton	-0,78	Relatief	1,50	4,50	10,50	13,50	--	--	Ja
026	Elvis/Elton	-0,83	Relatief	1,50	4,50	10,50	13,50	--	--	Ja
027	Elvis/Elton	-0,48	Relatief	1,50	4,50	10,50	13,50	--	--	Ja
028	Elvis/Elton	-0,71	Relatief	1,50	4,50	10,50	13,50	--	--	Ja
029	Elvis/Elton	-0,80	Relatief	1,50	4,50	10,50	13,50	--	--	Ja
030	Elvis/Elton	-0,78	Relatief	1,50	4,50	10,50	13,50	--	--	Ja
031	Elvis/Elton	-0,72	Relatief	1,50	4,50	10,50	13,50	--	--	Ja
032	Groenoord	-0,50	Relatief	1,50	4,50	7,50	10,50	--	--	Ja
033	Groenoord	-0,51	Relatief	1,50	4,50	7,50	10,50	--	--	Ja
034	Groenoord	-0,61	Relatief	1,50	4,50	7,50	10,50	--	--	Ja
035	Groenoord	-0,81	Relatief	1,50	4,50	7,50	10,50	--	--	Ja
036	Groenoord	-0,87	Relatief	1,50	4,50	7,50	10,50	--	--	Ja

Model: 2025
Groep: (hoofdgroep)
Lijst van Rekenpunten, voor rekenmethode Wegverkeerslawaaï - RMW-2012

Naam	Omschr.	Maaveld	Hdef.	Hoogte A	Hoogte B	Hoogte C	Hoogte D	Hoogte E	Hoogte F	Gevel
037	Groenoord	-0,88	Relatief	1,50	4,50	7,50	10,50	--	--	Ja
038	Groenoord	-0,78	Relatief	1,50	4,50	7,50	10,50	--	--	Ja
039	Groenoord	-0,64	Relatief	1,50	4,50	7,50	10,50	--	--	Ja
040	Groenoord	-0,56	Relatief	1,50	4,50	7,50	10,50	--	--	Ja
041	Groenoord	-0,57	Relatief	1,50	4,50	7,50	10,50	--	--	Ja
042	Groenoord	-0,66	Relatief	1,50	4,50	7,50	10,50	--	--	Ja
043	Groenoord	-0,81	Relatief	1,50	4,50	7,50	10,50	--	--	Ja
044	Groenoord	-0,85	Relatief	1,50	4,50	7,50	10,50	--	--	Ja
045	Groenoord	-0,87	Relatief	1,50	4,50	7,50	10,50	--	--	Ja
046	Groenoord	-0,81	Relatief	1,50	4,50	7,50	10,50	--	--	Ja
047	Groenoord	-0,62	Relatief	1,50	4,50	7,50	10,50	--	--	Ja

Rekenresultaten

Naam	Omschrijving	Hoogte	Churchillweg	Laan van Bo'es/ Pr. Beatrixlaan	v. Dalsumlaan/ Mozartlaan/ Zwaluwlaan	Rijkswegen	trambaan	Bachplein	Borondinlaan	Brederoweg	E. v. Beinumlaan	v. Beethovenlaan	Vivaldilaan	Gecumuleerd
		[m]	incl. corr. 110g Lden	incl. corr. 110g Lden	incl. corr. 110g Lden	excl. corr. 110g Lden	excl. corr. 110g Lden	excl. corr. 110g Lden	excl. corr. 110g Lden	excl. corr. 110g Lden	excl. corr. 110g Lden	excl. corr. 110g Lden	excl. corr. 110g Lden	excl. corr. 110g Lden
001_A	Bachplein	4,5	42,35	18,65	45,15	47,02	45,51	64,54	16,47	7,35	23,82	15,21	27,97	64,9
001_B	Bachplein	10,5	42,39	14,91	45,56	46,6	46,42	61,17	16,49	7,25	22,07	13,86	19,03	61,95
001_C	Bachplein	30	43,61	20,09	46,57	48,65	47,24	56,27	23,33	13,72	27,69	21,29	23,5	58,85
002_A	Bachplein	4,5	41,68	19,22	46,8	46,58	45,29	64,77	14,21	4,37	24,86	15,43	25,14	65,15
002_B	Bachplein	10,5	42,82	15,06	47,99	45,88	46,13	61,51	14,08	4,82	24,73	13,96	23,46	62,44
002_C	Bachplein	30	44,03	20,1	48,39	49,04	47,25	56,98	22,85	12,54	29,42	21,96	26,57	59,7
003_A	Bachplein	4,5	42,47	15,47	49,01	45,43	44,98	64,98	20,39	11,94	26,18	15,69	30,75	65,47
003_B	Bachplein	10,5	43,53	16,36	50,12	45,07	45,68	61,78	20,09	12	25,69	15,1	31,29	62,95
003_C	Bachplein	30	44,42	21,09	50,28	48,9	46,98	57,3	24,68	13,15	29,74	22,55	32,98	60,39
004_A	Bachplein	4,5	41,62	17,11	54,28	43,78	44,04	58,76	18,1	15,9	37,24	19,55	45,86	62,4
004_B	Bachplein	10,5	42,56	18,05	54,48	44,28	44,62	58,19	18,29	15,79	38,39	20,38	46,8	62,34
004_C	Bachplein	30	42,91	21,44	53,49	48,54	46,11	55,33	24,21	14,19	39,57	29,96	46,45	61,06
005_A	Bachplein	4,5	41,96	18,06	57,63	41,13	42,21	52,01	23,06	16,14	35,98	18,91	47,42	63,28
005_B	Bachplein	10,5	43,23	19,82	57,55	43,38	42,98	52,46	23,99	16,14	37,41	20,21	48,47	63,34
005_C	Bachplein	30	44,18	24,03	55,84	48,68	44,3	51,54	30,28	12,66	38,86	29,81	48,22	62,09
006_A	Bachplein	4,5	45	17,45	58,36	43,09	43,63	51,65	21,32	6,87	34,2	22,25	42,26	63,94
006_B	Bachplein	10,5	46,58	19	58,17	43,64	44,71	52,29	22,07	7,52	35,09	22,83	43,69	63,92
006_C	Bachplein	30	47,12	24,2	56,14	48,96	45,45	51,55	28,01	12,02	37,08	31,21	44,01	62,43
007_A	Bachplein	4,5	50,48	18,86	58,58	47,7	45,96	55,43	17,33	6,12	31,54	20,24	37,89	64,89
007_B	Bachplein	10,5	51,54	19,22	58,38	48,02	47,33	55,48	18	6,85	32,29	21,73	39,04	64,92
007_C	Bachplein	30	51,45	26,08	56,27	49,22	47,3	54,06	24,72	8,57	35,86	28,8	40,22	63,4
007_D	Bachplein	45	51,2	29,34	54,76	49,71	46,78	52,29	31,47	17,13	37,9	32,66	40,15	62,3
008_A	Bachplein	4,5	54,55	27,01	57,57	48,21	51,8	62,7	17,54	7,61	29,17	22,38	35,69	66,81
008_B	Bachplein	10,5	54,93	26,31	57,49	48,61	52	61,15	18,06	7,83	29,88	23,37	36,22	66,34
008_C	Bachplein	30	54,12	28,09	55,68	49,38	50,6	56,23	23,01	11,77	34,83	27,9	37,99	64,18
008_D	Bachplein	45	53,23	29,51	54,21	49,9	49,12	53,52	29,14	12,77	37,09	31,78	37,72	62,84
009_A	Bachplein	4,5	48,68	25,59	50,44	47,25	53,56	53,37	16,88	6,11	30,26	19,35	35,4	60,36
009_B	Bachplein	10,5	49,85	25,51	51,51	47,58	53,65	53,53	16,99	6,86	30,78	20,32	36,06	61,05
009_C	Bachplein	30	50,02	26,27	51,2	48,64	52,3	20,56	9,7	33,4	25,21	33,4	36,93	60,54
009_D	Bachplein	45	49,76	27,88	50,26	49,01	50,22	50,58	28,52	12,2	35,33	30,08	37,04	59,76
010_A	Bachplein	4,5	45,94	24,7	46,57	45,4	55,64	48,27	14,73	6,79	29,71	19,34	35,05	58,7
010_B	Bachplein	10,5	46,77	24,62	47,62	46,15	55,53	49,01	14,52	6,91	29,34	19	34,09	59,12
010_C	Bachplein	30	47,53	25,28	47,8	48,21	52,7	48,97	18,97	12,36	32	24,81	35,88	58,5
010_D	Bachplein	45	47,42	26,53	47,4	48,59	51,09	48,32	27,33	13,24	33,05	29,55	36	57,96
011_A	Bachplein	4,5	46,56	26,06	44,69	44,26	60,27	47,09	15,64	6,78	31,1	18,9	33,52	61,41
011_B	Bachplein	10,5	45,29	23,98	45,28	45,03	59,33	48,03	15,55	7,41	31,15	18,45	33,52	60,69
011_C	Bachplein	30	46,4	24,67	45,94	48,31	55,4	48,16	19,78	12,5	32,08	21,91	35,41	58,74
012_A	Bachplein	4,5	44,25	24,6	42,73	43,86	61,08	45,82	15,25	11,87	29,22	18,35	32,17	61,73
012_B	Bachplein	10,5	44,41	24,49	43,37	43,76	59,51	46,93	15,52	9,99	28,75	18,03	31,95	60,51
012_C	Bachplein	30	45,73	24,95	44,73	47,87	55,15	47,51	19,78	9,6	30,66	22,16	33,93	58,21
013_A	Bachplein	4,5	43,82	23,73	42,93	45,73	53,39	46,56	14,86	6,83	30,31	18,33	25,62	56,45
013_B	Bachplein	10,5	43,34	22,89	43,24	45,61	53,76	47,9	15,23	7,56	29,62	17,7	21,73	56,75
013_C	Bachplein	30	44,72	23,75	44,93	48,96	52,68	48,46	21,34	11,46	31,34	21,02	24,23	57,23
014_A	Bachplein	4,5	43,62	19,06	43,67	46,02	50,86	48,12	15,58	7,53	29,17	18,59	29,29	55,74
014_B	Bachplein	10,5	42,93	18,38	44,25	46,14	52,03	49,61	15,65	8,26	27,82	17,34	28,04	56,44
014_C	Bachplein	30	44,91	22	45,61	49,37	51,53	49,45	20,7	12,56	29,84	20,62	29,44	57,26
015_A	Bachplein	4,5	42,8	17,92	45,53	47,58	46,67	53,64	16,34	14,87	27,48	17,47	25,25	57,07
015_B	Bachplein	10,5	42,09	16,22	46,11	46,73	47,99	54,09	19,52	14,92	26,31	16,67	24,62	57,38
015_C	Bachplein	30	43,48	20,68	46,69	48,86	48,31	52,91	24,68	17,54	28,47	21,76	27,11	57,48
016_A	Bachplein	4,5	52,1	26,02	55,42	48,43	49,06	63,44	17,23	6,25	30,08	20,2	36,34	65,99
016_B	Bachplein	10,5	52,87	24,56	55,64	48,57	49,97	61,96	17,62	6,89	30,84	21,06	37,13	65,47
016_C	Bachplein	30	52,5	26,46	54,48	49,22	49,43	57,41	22,41	12,9	35,26	26,98	38,55	63,4
016_D	Bachplein	45	51,91	28,99	53,31	49,7	48,45	54,88	29,35	13,94	36,99	31,95	38,01	62,19
017_A	Bachplein	4,5	47,5	20,01	53,39	47,11	46,06	62,27	18,85	6,26	31,99	19,76	38,03	64,24
017_B	Bachplein	10,5	48,93	19,13	53,89	47,5	47,46	60,2	19,33	6,74	32,72	20,38	39,24	63,41
017_C	Bachplein	30	49,23	24,21	53,16	48,85	47,61	55,9	24,31	12,16	35,46	26,99	40,33	61,64
017_D	Bachplein	45	49,38	27,24	52,25	49,28	47,06	53,77	31,14	18,23	37,06	31,61	39,9	60,79
018_A	Bachplein	4,5	44,79	20,26	51,84	45,68	45,1	61,78	18,5	8,65	33,25	18,26	39,86	63,36
018_B	Bachplein	10,5	46,28	17,78	52,59	46,04	46,4	59,78	19,35	9,2	33,92	19,38	41,06	62,45
018_C	Bachplein	30	46,94	22,99	52,13	48,56	46,91	55,54	25,01	12,29	35,61	27,69	41,81	60,69
019_A	Bachplein	4,5	41,99	16,79	50,7	44,51	44,79	64,04	20,8	16,41	34,5	21,41	41,95	64,82
019_B	Bachplein	10,5	43,15	17,44	51,54	44,78	45,66	61,07	20,64	16,54	35,19	22,28	43,25	62,76

Naam	Omschrijving	Hoogte	Churchillweg	Laan van Bo'es/ Pr. Beatrixlaan	v. Dalsumlaan/ Mozartlaan/ Zwaluwlaan	Rijkswegen	trambaan	Bachplein	Borondinlaan	Brederoweg	E. v. Beinumlaan	v. Beethovenlaan	Vivaldilaan	Gecumuleerd
		[m]	incl. corr. 110g Lden	incl. corr. 110g Lden	incl. corr. 110g Lden	excl. corr. 110g Lden	excl. corr. 110g Lden	excl. corr. 110g Lden	excl. corr. 110g Lden	excl. corr. 110g Lden	excl. corr. 110g Lden	excl. corr. 110g Lden	excl. corr. 110g Lden	excl. corr. 110g Lden
019_C	Bachplein	30	44,28	21,45	51,28	48,29	46,74	56,53	25,97	12,96	36,73	28,36	43,52	60,43
020_A	Bachplein	4,5	41,88	18,2	49,98	44,68	45,08	64,55	19,03	13,68	34,86	18,78	41,06	65,18
020_B	Bachplein	10,5	43,11	17,38	51	44,98	46,07	61,25	18,9	13,98	35,55	19,8	42,34	62,76
020_C	Bachplein	30	44,31	22,01	50,89	48,4	47,04	56,71	23,53	12	37,09	28,07	42,65	60,36
021_A	Bachplein	4,5	44,95	18,79	50,79	46,22	45,54	64,27	17,29	7,29	33,14	19,12	39,01	65,11
021_B	Bachplein	10,5	46,32	17,95	51,82	46,7	46,95	60,95	17,95	7,87	33,69	19,92	40,06	62,94
021_C	Bachplein	30	47,06	22,95	51,48	48,63	47,3	56,04	24,58	10,92	35,39	28,64	41,05	60,62
021_D	Bachplein	45	47,52	27,73	50,81	49,08	46,78	54,03	32,43	19,01	37,16	31,88	40,74	59,84
022_A	Bachplein	4,5	48,34	23,05	52,3	47,58	47,64	63,79	19,16	6,05	31,17	18,61	36,95	65,14
022_B	Bachplein	10,5	49,62	20,24	53,06	47,86	48,95	60,92	19,41	6,78	31,79	18,78	37,86	63,64
022_C	Bachplein	30	49,85	25,8	52,55	48,97	48,64	56,34	24,3	13,84	34,58	25,65	39,29	61,67
022_D	Bachplein	45	49,55	27,96	51,78	49,4	47,97	54,17	31,71	16,34	35,95	30,57	38,81	60,75
023_A	Bachplein	4,5	51,79	27,64	54,93	48,03	50,53	64,6	17,1	6,44	29,68	20,5	36,13	66,56
023_B	Bachplein	10,5	52,6	26,78	55,22	48,22	50,98	61,51	17,4	6,7	30,3	22,11	36,79	65,11
023_C	Bachplein	30	52,27	27,72	54,19	49,1	50,03	56,39	22,59	10,38	34,9	25,86	38,08	62,99
023_D	Bachplein	45	51,72	29,19	53,04	49,61	48,8	53,89	29,55	13,27	36,86	30,98	37,58	61,86
024_A	Elvis/Elton	1,5	33,8	17,17	43,63	39,32	34	36,64	30,48	9,64	49,13	27,63	53,35	55,98
024_B	Elvis/Elton	4,5	34,45	18,4	44,5	41,05	34,31	36,67	31,07	11	50,49	28,54	53,99	56,84
024_C	Elvis/Elton	10,5	34,96	19,88	45,71	44,16	34,15	37,35	32,23	12,62	50,82	29,81	53,52	57,08
024_D	Elvis/Elton	13,5	35,54	20,52	46	44,44	34,58	37,82	32,91	16,01	50,76	30,54	53,09	56,99
025_A	Elvis/Elton	1,5	35,37	25,09	44,46	38,99	34,75	36,51	29,73	7,4	54,4	24,33	51,38	57,24
025_B	Elvis/Elton	4,5	36,04	26,04	45,29	40,59	35,19	36,82	30,58	8,71	54,93	26,18	52,56	58,02
025_C	Elvis/Elton	10,5	36,39	26,3	46,52	42,87	35,1	37,57	31,7	10,65	54,58	29,04	52,52	58,16
025_D	Elvis/Elton	13,5	36,9	26,39	46,77	43,45	35,44	38,09	32,34	14,36	54,24	30,44	52,27	58,04
026_A	Elvis/Elton	1,5	32,73	18,36	43,51	39,27	34,45	36,56	23,18	9,36	49,84	28,72	48,13	54,07
026_B	Elvis/Elton	4,5	33,49	19,51	44,29	40,89	35,12	36,99	24,61	10,77	51,32	29,95	49,96	55,42
026_C	Elvis/Elton	10,5	34,08	20,85	45,49	44,09	35,12	37,6	26,14	11,95	51,62	32,27	50,29	56,12
026_D	Elvis/Elton	13,5	34,67	21,4	45,92	44,57	35,44	38,08	27,54	14,91	51,57	33,5	50,16	56,25
027_A	Elvis/Elton	1,5	34,85	17,44	43,97	39,04	34,28	37,02	23,28	14,07	46,64	23,26	50,09	54,03
027_B	Elvis/Elton	4,5	35,47	18,67	44,66	40,87	34,79	37,22	23,87	14,8	48,51	24,19	51,3	55,2
027_C	Elvis/Elton	10,5	35,8	20,88	45,72	44,7	34,82	37,75	24,81	15,24	49,18	25,56	51,38	55,91
027_D	Elvis/Elton	13,5	36,29	22,5	46,15	45,13	35,15	38,16	25,83	15,66	49,23	26,54	51,16	56,04
028_A	Elvis/Elton	1,5	35,88	18,92	48,1	39,23	36,8	39,73	27,9	16,71	48,65	26,7	49,77	56,1
028_B	Elvis/Elton	4,5	36,18	20,24	49,28	41,48	37,39	40,21	28,71	17,48	50,16	28,16	51,44	57,45
028_C	Elvis/Elton	10,5	36,73	21,16	50,29	43,99	37,48	41,25	29,36	17,75	50,56	29,71	51,49	58,16
028_D	Elvis/Elton	13,5	37,49	21,5	50,44	44,57	37,84	41,68	29,89	17,82	50,54	30,53	51,34	58,26
029_A	Elvis/Elton	1,5	26,46	17,72	47,19	39,25	34,76	38,65	29,49	12,44	46,94	25,36	47,21	54,61
029_B	Elvis/Elton	4,5	27,39	19,05	48,4	41,26	35,39	39,32	30,33	13,58	48,91	26,62	49,22	56,12
029_C	Elvis/Elton	10,5	28,52	20,49	49,33	43,38	35,49	40,63	30,92	14,37	49,55	28,42	49,64	56,95
029_D	Elvis/Elton	13,5	30,88	21,9	49,44	43,85	35,84	41,03	31,45	14,68	49,58	29,16	49,6	57,05
030_A	Elvis/Elton	1,5	35,95	17,53	45,31	39,72	33,51	37,88	28,23	13,82	49,11	25,72	46,54	54,24
030_B	Elvis/Elton	4,5	36,67	18,8	46,51	42,06	34,33	38,26	29,1	15,02	50,69	26,78	48,53	55,7
030_C	Elvis/Elton	10,5	37,62	20,1	47,75	44,37	34,41	39,36	29,93	15,54	51,1	28,06	49,03	56,58
030_D	Elvis/Elton	13,5	38,38	20,52	47,91	44,95	34,73	39,82	30,44	15,72	51,08	28,95	49	56,73
031_A	Elvis/Elton	1,5	33,81	24,12	45,71	38,71	35,69	38,66	29,5	15,6	54,34	25,57	49,32	57,02
031_B	Elvis/Elton	4,5	34,61	25,13	46,86	40,88	36,4	39,02	30,33	16,31	54,88	26,91	51,03	57,95
031_C	Elvis/Elton	10,5	35,32	25,48	48,19	43,64	36,44	40,02	31,03	16,57	54,53	28,75	51,12	58,28
031_D	Elvis/Elton	13,5	35,93	25,65	48,37	44,24	36,91	40,46	31,53	16,69	54,17	29,8	50,97	58,21
032_A	Groennoord	1,5	32,1	59,02	14,27	48,49	7,54	11,99	-0,99	-0,99	37,13	45,77	9,86	64,22
032_B	Groennoord	4,5	33,14	59,52	16,14	50,59	9,89	13,07	23,79	0,08	37,12	47,64	12,6	64,8
032_C	Groennoord	7,5	33,38	59,47	16,5	51,42	10,35	13,44	24,79	-0,04	37,09	49,32	13,26	64,83
032_D	Groennoord	10,5	33,44	59,25	18,18	53,56	10,3	13,75	25,15	0,23	37,63	49,94	13,6	64,77
033_A	Groennoord	1,5	33,28	58,83	14,56	48,69	8,43	12,37	17,6	-0,18	39,42	44,4	10,69	64,03
033_B	Groennoord	4,5	34,03	59,35	16,41	50,86	10,83	13,51	19,29	1,17	39,17	45,75	11,74	64,62
033_C	Groennoord	7,5	34,1	59,33	16,82	51,92	11,1	13,55	19,6	0,74	39,32	46,91	11,71	64,67
033_D	Groennoord	10,5	34,22	59,15	18,82	53,99	11,39	13,55	20,07	1,16	39,91	47,62	12,32	64,66
034_A	Groennoord	1,5	24,26	51,48	12,78	47,68	5,31	11,87	12,53	-0,27	29,98	43,14	8,56	57,2
034_B	Groennoord	4,5	25,54	53,37	14,66	50,43	7,42	13,33	14,15	1,3	31,25	44,42	9,89	59,18
034_C	Groennoord	7,5	26,5	53,73	15,02	51,51	8,24	13,61	13,47	1	31,95	45,39	9,93	59,66
034_D	Groennoord	10,5	28,15	53,85	16,07	53,96	10,46	13,99	14,39	1,16	32,76	46,25	11,18	60,27
035_A	Groennoord	1,5	21,69	44,61	12,26	45,78	4,22	9,57	12,79	-0,96	25,26	41,26	6,4	51,57
035_B	Groennoord	4,5	23,39	46,03	14,93	48,03	7,11	11,3	14,52	0,85	26,84	42,53	8,07	53,22

Naam	Omschrijving	Hoogte [m]	Churchillweg	Laan van Bo'es/ Pr. Beatrixlaan	v. Dalsumlaan/ Mozartlaan/ Zwaluwlaan	Rijkswegen	trambaan	Bachplein	Borondinlaan	Brederoweg	E. v. Beinumlaan	v. Beethovenlaan	Vivaldilaan	Gecumuleerd
			incl. corr. 110g Lden	incl. corr. 110g Lden	incl. corr. 110g Lden	excl. corr. 110g Lden	excl. corr. 110g Lden	excl. corr. 110g Lden	excl. corr. 110g Lden	excl. corr. 110g Lden	excl. corr. 110g Lden	excl. corr. 110g Lden	excl. corr. 110g Lden	excl. corr. 110g Lden
035_C	Groenord	7,5	24,52	47,01	15,59	50,07	8,08	11,99	14,21	0,58	28,23	43,16	8,33	54,52
035_D	Groenord	10,5	26,69	47,68	15,83	53,94	9,43	12,54	15,16	0,78	29,75	43,79	8,82	56,63
036_A	Groenord	1,5	22,49	43,41	14,14	46,15	7,64	12,38	13,07	-2	27,41	38,71	7,44	50,77
036_B	Groenord	4,5	24,9	44,74	16,45	48,3	10,75	13,76	15,25	-0,19	28,91	40,1	9,28	52,41
036_C	Groenord	7,5	26,78	45,6	17,19	50,48	11,54	13,66	16,12	-0,49	29,6	40,72	9,16	53,82
036_D	Groenord	10,5	28,72	46,43	17,26	54,11	11,94	13,85	16,91	-0,55	30,43	41,6	9,43	56,17
037_A	Groenord	1,5	24,11	43,32	14,68	47,46	8,79	12,97	21,51	-3,01	27,71	37,21	10,01	51,16
037_B	Groenord	4,5	26,62	44,64	17,18	51,61	11,44	14,32	23,84	-1,06	29,05	39,9	12,51	53,96
037_C	Groenord	7,5	28,55	45,47	18,19	54,23	12,2	14,37	24,29	-0,92	29,39	41,75	13,22	55,96
037_D	Groenord	10,5	29,78	46,27	19,13	56,3	12,18	14,26	24,55	-0,92	29,93	42,38	14,1	57,65
038_A	Groenord	1,5	24,52	44,82	14,39	47,71	8,81	12,67	19,19	-2,7	27,68	37,17	8,53	52,09
038_B	Groenord	4,5	27,13	46,18	16,33	51,7	11,4	13,94	22,81	-1,01	28,89	39,63	12,11	54,64
038_C	Groenord	7,5	28,56	47,15	16,64	53,47	11,05	13,7	23,07	-0,73	29,43	41,42	12,26	56,06
038_D	Groenord	10,5	29,54	47,81	18,44	55,3	11,7	14,07	23,27	-0,54	30,01	42,17	12,52	57,42
039_A	Groenord	1,5	24,93	52,46	14,69	47,57	8,18	11,77	16,74	-1,88	34,29	44,53	9,05	58,1
039_B	Groenord	4,5	27,1	54,28	16,52	49,58	10,48	13,02	23,94	-0,29	35,15	46,67	12,89	59,96
039_C	Groenord	7,5	28,38	54,55	17,08	50,53	10,69	13,02	24,65	-0,09	35,18	48,18	13,83	60,36
039_D	Groenord	10,5	29,33	54,64	17,65	52,82	11,18	13,24	24,95	-0,04	35,65	48,79	14,4	60,77
040_A	Groenord	1,5	36,05	58,83	15,84	47,59	10,66	14,59	12,71	-0,18	42,57	38,91	9,78	64
040_B	Groenord	4,5	36,5	59,35	17,62	49,87	13,41	15,85	14,66	1,09	43,35	38,89	10,87	64,57
040_C	Groenord	7,5	36,43	59,32	17,73	50,98	14,4	15,9	14,51	1,11	44,21	39,94	10,96	64,6
040_D	Groenord	10,5	36,5	59,15	17,71	52,79	16,9	15,33	14,72	1,33	45,02	41,28	11,33	64,54
041_A	Groenord	1,5	36,64	58,92	15,86	48,26	10,15	13,74	12,42	0,88	44,49	37,06	8,71	64,12
041_B	Groenord	4,5	36,99	59,45	17,62	49,99	13,29	15,44	14,08	2,27	45,6	37,6	10,04	64,69
041_C	Groenord	7,5	36,9	59,42	18,05	51,2	14,96	16	14,12	1,8	46,64	38,47	10,13	64,72
041_D	Groenord	10,5	36,97	59,24	17,89	52,85	16,8	16,06	14,67	2,1	47,3	40,22	10,62	64,66
042_A	Groenord	1,5	26,25	51,84	14,85	48,23	7,51	12,66	12,56	0,51	32,28	36,09	8,59	57,46
042_B	Groenord	4,5	27,51	53,66	16,5	49,98	11,22	14,91	14,11	1,67	33,89	36,87	10,09	59,26
042_C	Groenord	7,5	28,38	53,97	17,19	51,09	12,05	15,5	13,84	1,6	34,6	37,28	10,34	59,68
042_D	Groenord	10,5	29,88	54,05	17,34	52,96	11,17	15,43	14,56	2,35	35,82	38,73	10,74	60,07
043_A	Groenord	1,5	23,84	44,82	13,84	45,37	8,6	13,34	13,12	0,05	31,22	29,65	8,21	51,25
043_B	Groenord	4,5	25,21	46,26	16,09	47,74	11,99	15,66	14,41	1,51	33,3	31,41	10,25	52,96
043_C	Groenord	7,5	26,28	47,22	16,48	49,73	13,28	16,39	14,29	1,03	33,95	32,69	10,47	54,26
043_D	Groenord	10,5	28,47	47,85	16,82	53,07	10,83	14,94	15,13	1,52	34,96	33,99	11,04	56,06
044_A	Groenord	1,5	25,15	43,52	15,14	46,42	9,42	14,13	12,35	-1,22	31,5	27,89	8,33	50,73
044_B	Groenord	4,5	27	44,8	17,03	48,81	12,59	16,12	14,08	0,77	33,15	29,89	9,96	52,46
044_C	Groenord	7,5	28,74	45,62	18,07	50,56	14,48	16,58	14,38	0,47	33,88	30,98	10	53,72
044_D	Groenord	10,5	30,57	46,44	18	54,14	13,85	15,22	14,96	0,94	34,71	32,07	10,17	56,1
045_A	Groenord	1,5	25,38	43,53	15,28	46,43	10,4	14,27	11,43	-2,25	29,46	24,04	8,89	50,71
045_B	Groenord	4,5	27,62	44,82	17,75	50,56	14,11	16,07	13,71	-0,44	31,24	26,02	10,43	53,29
045_C	Groenord	7,5	29,51	45,65	18,47	52,53	15,04	15,89	13,97	-0,09	32,02	26,89	10,71	54,78
045_D	Groenord	10,5	31,25	46,46	18,34	55,19	13,48	15,14	14,47	0,11	32,86	28,6	11,27	56,79
046_A	Groenord	1,5	25,81	45,29	15,33	45,93	10,32	13,57	11,41	-1,86	31,55	24,89	8,05	51,73
046_B	Groenord	4,5	28,13	46,66	17,73	48,62	13,41	15,11	13,68	-0,71	32,69	26,77	9,5	53,5
046_C	Groenord	7,5	29,31	47,65	18,31	50,67	13,96	14,79	13,42	-0,52	33,33	27,2	9,96	54,86
046_D	Groenord	10,5	30,68	48,26	18,4	53,21	17,5	15,08	14,17	-0,43	33,92	28,67	10,33	56,32
047_A	Groenord	1,5	29,99	53,6	15,41	47,78	10,81	14,26	12,02	-0,83	42,06	34,63	9,27	59,06
047_B	Groenord	4,5	31,01	55,21	17,45	49,78	13,29	15,42	13,17	0,24	42,34	35,68	10,4	60,68
047_C	Groenord	7,5	31,65	55,45	17,93	50,53	13,14	15,11	13,41	0,34	43,15	37,04	10,7	60,98
047_D	Groenord	10,5	32,57	55,51	17,87	52,56	13,78	15,07	13,86	0,46	43,84	38,03	11,09	61,27