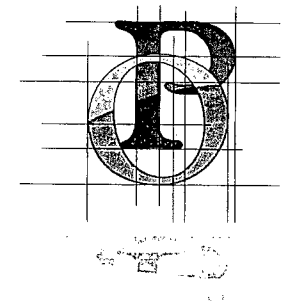


OVERZICHT BESTAANDE BEBOUWING te NOORDWIJK ten opzichte van de NIEUWE VOMARLOKATIE

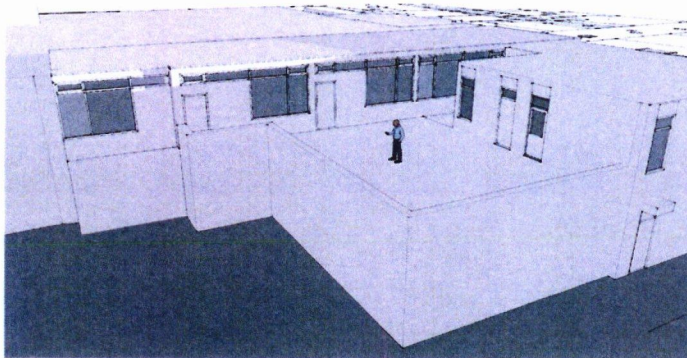
17.4923 | 16 OKTOBER 2018 | ir. A. de JONG

ARCHITECTENBUREAU
PIET ONDERWATER & PARTNERS

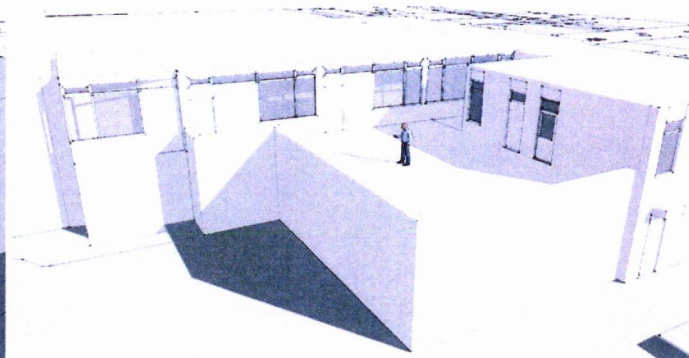


BEZONNING - BESTAANDE SITUATIE APPARTEMENTEN GASTHUISSTEEG 7C en 7D -

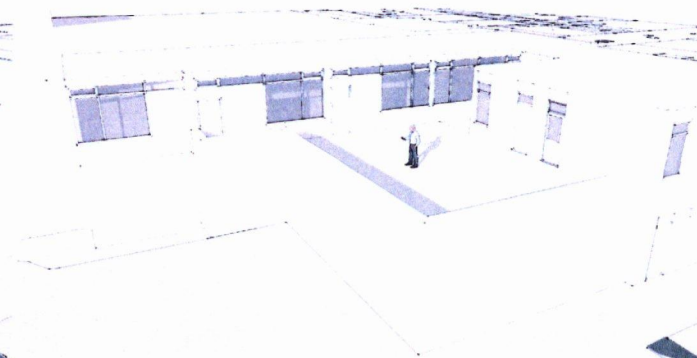
3 maart



9:00

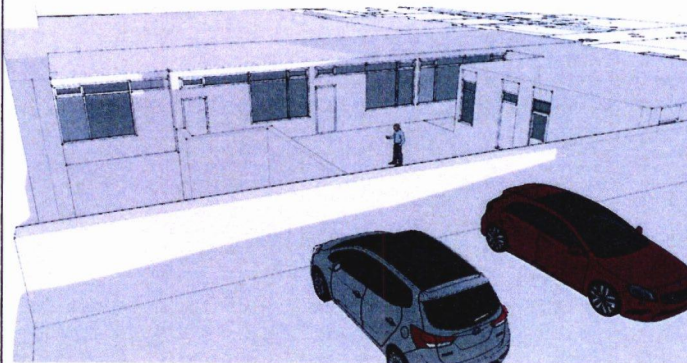


12:00

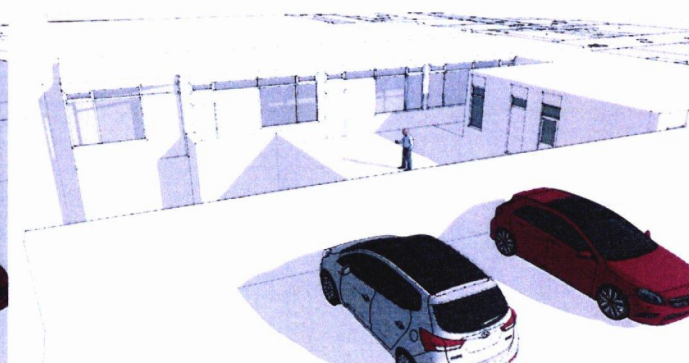


17:00

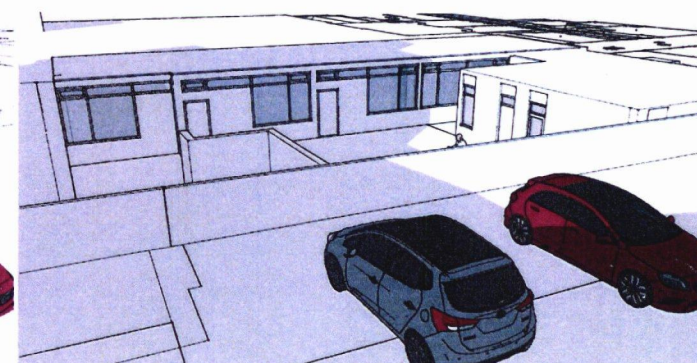
BEZONNING - BESTAANDE SITUATIE INCLUSIEF NIEUWE VOMAR -



9:00



12:00

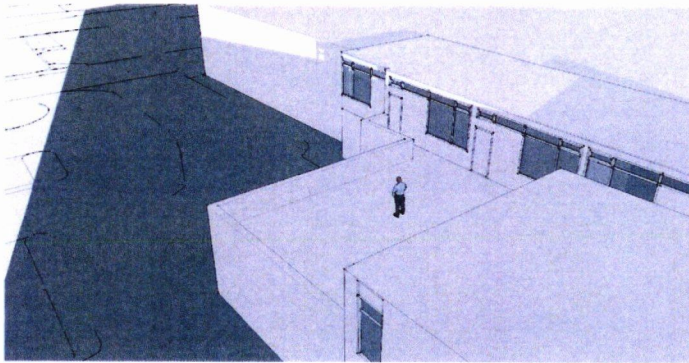


17:00

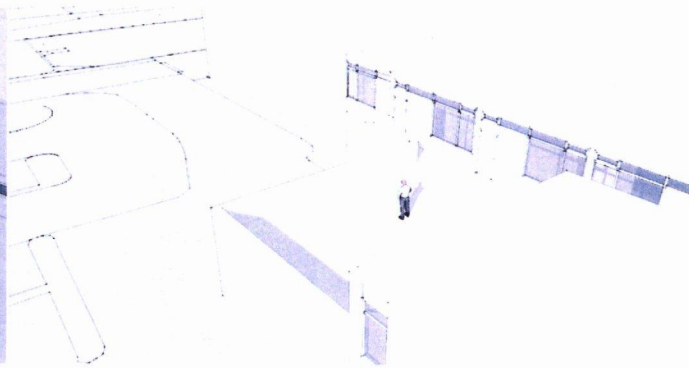
alle maten zijn indicatief

BEZONNING - BESTAANDE SITUATIE APPARTEMENTEN GASTHUISSTEEG 7C en 7D -

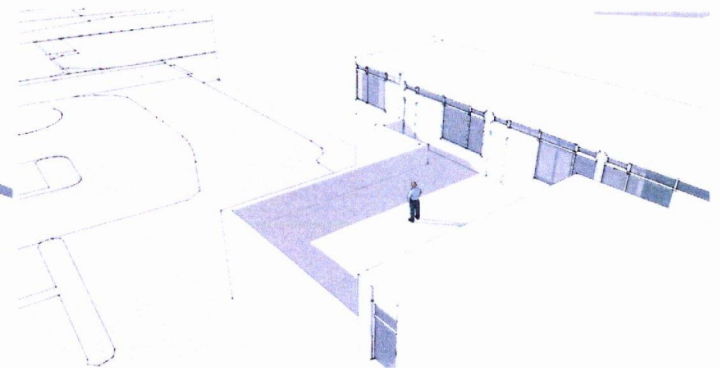
3 maart



9:00

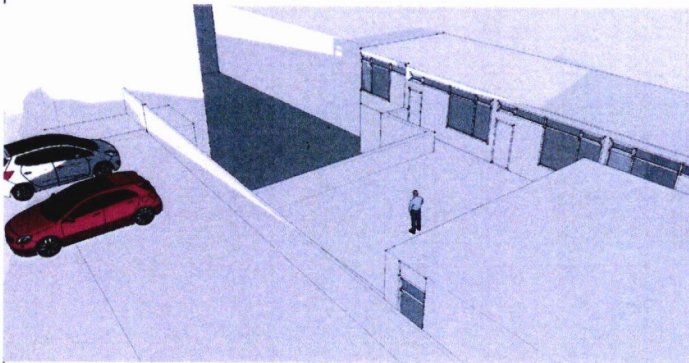


12:00

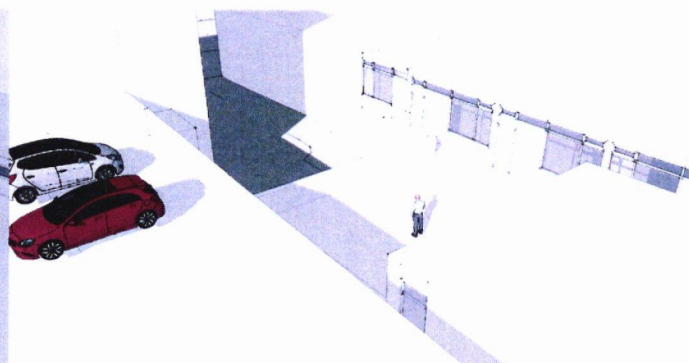


17:00

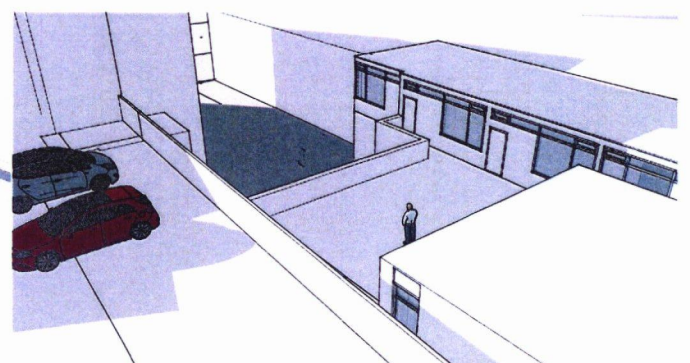
BEZONNING - BESTAANDE SITUATIE INCLUSIEF NIEUWE VOMAR -



9:00



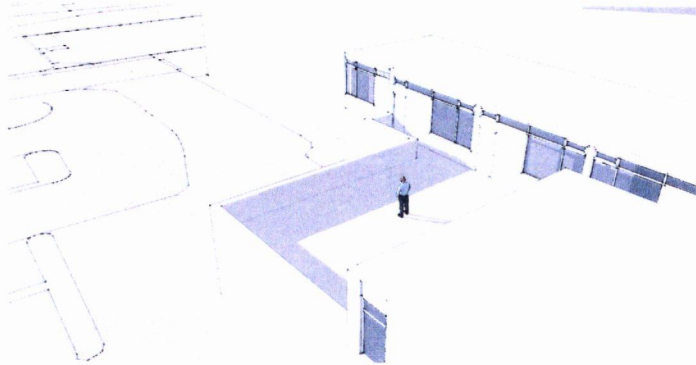
12:00



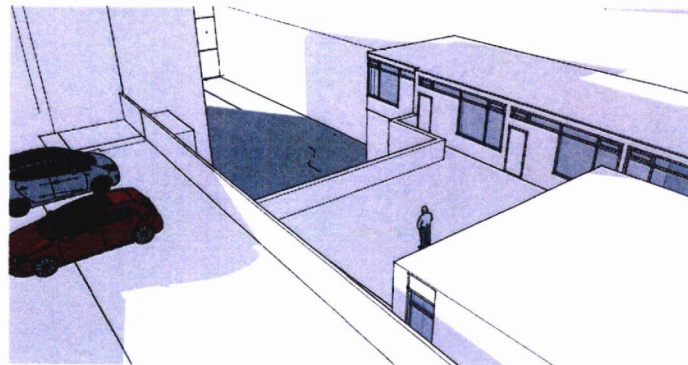
17:00

alle maten zijn indicatief

**BEZONNING - BESTAANDE SITUATIE APPARTEMENTEN GASTHUISSTEEG 7C en 7D -
3 OKTOBER**



17:00



17:00

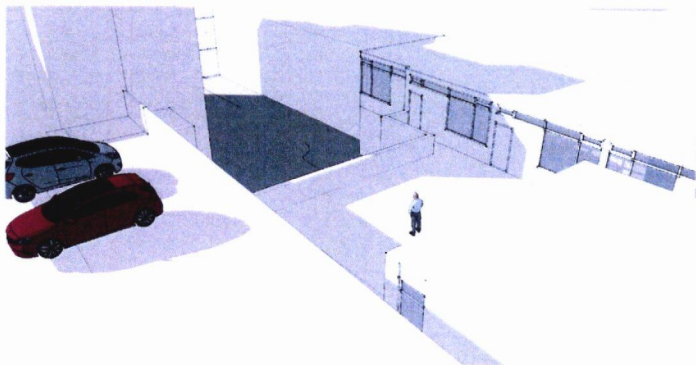
CONCLUSIE

De afbeeldingen laten zien wat de consequenties zijn voor de bezonning van de appartementen aan de Gasthuissteeg 7C en 7D wanneer de VOMAR aan de overzijde gebouwd wordt.

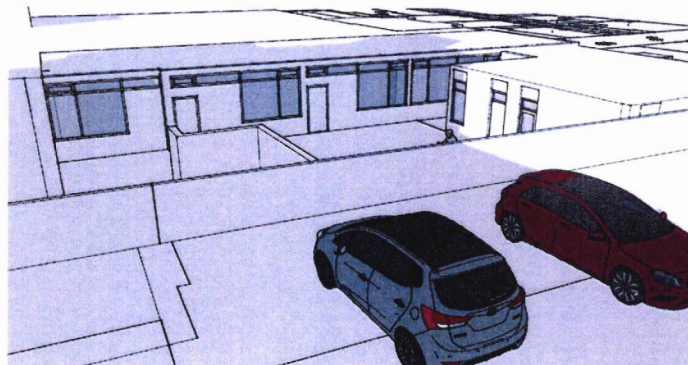
De appartementen hebben hun verblijfsruimtes aan de zijde van het dakterras.

De bezonningsstudie laat zien dat in het voorjaar en het najaar de appartementen in de namiddag veel schaduw hebben van de Vomar. De woningen zullen hier zeker hinder van ondervinden. In de bestaande situatie hebben deze appartementen geen schaduw op deze tijden (zie afbeeldingen).

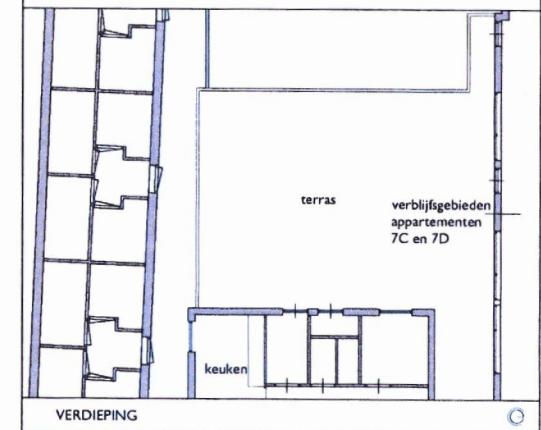
BEZONNING - BESTAANDE SITUATIE INCLUSIEF NIEUWE VOMAR -



17:00

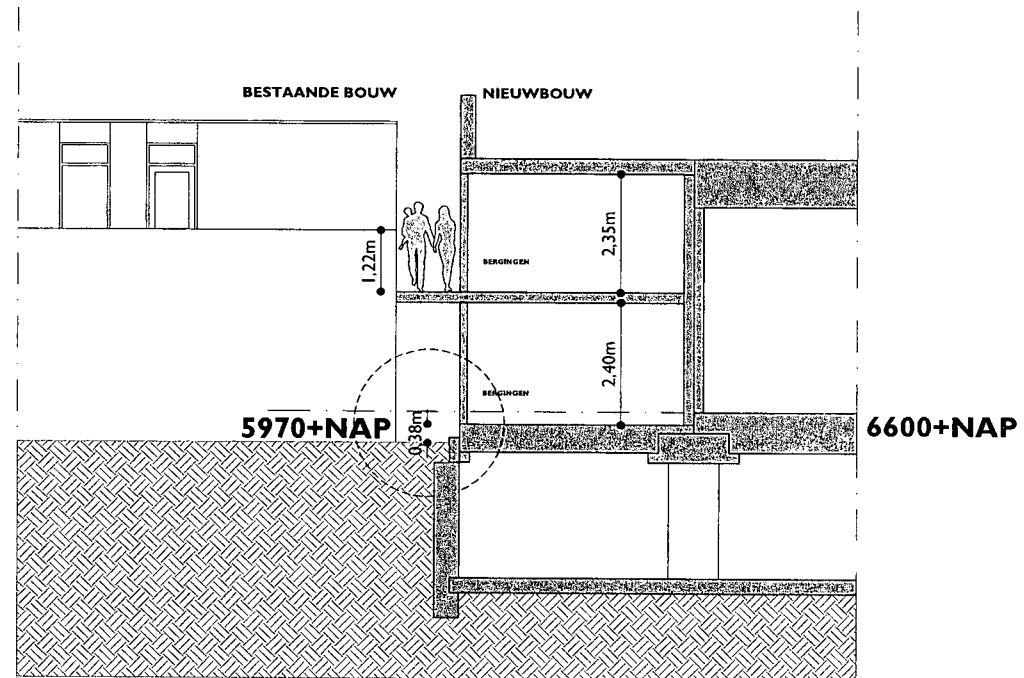


17:00



alle maten zijn indicatief

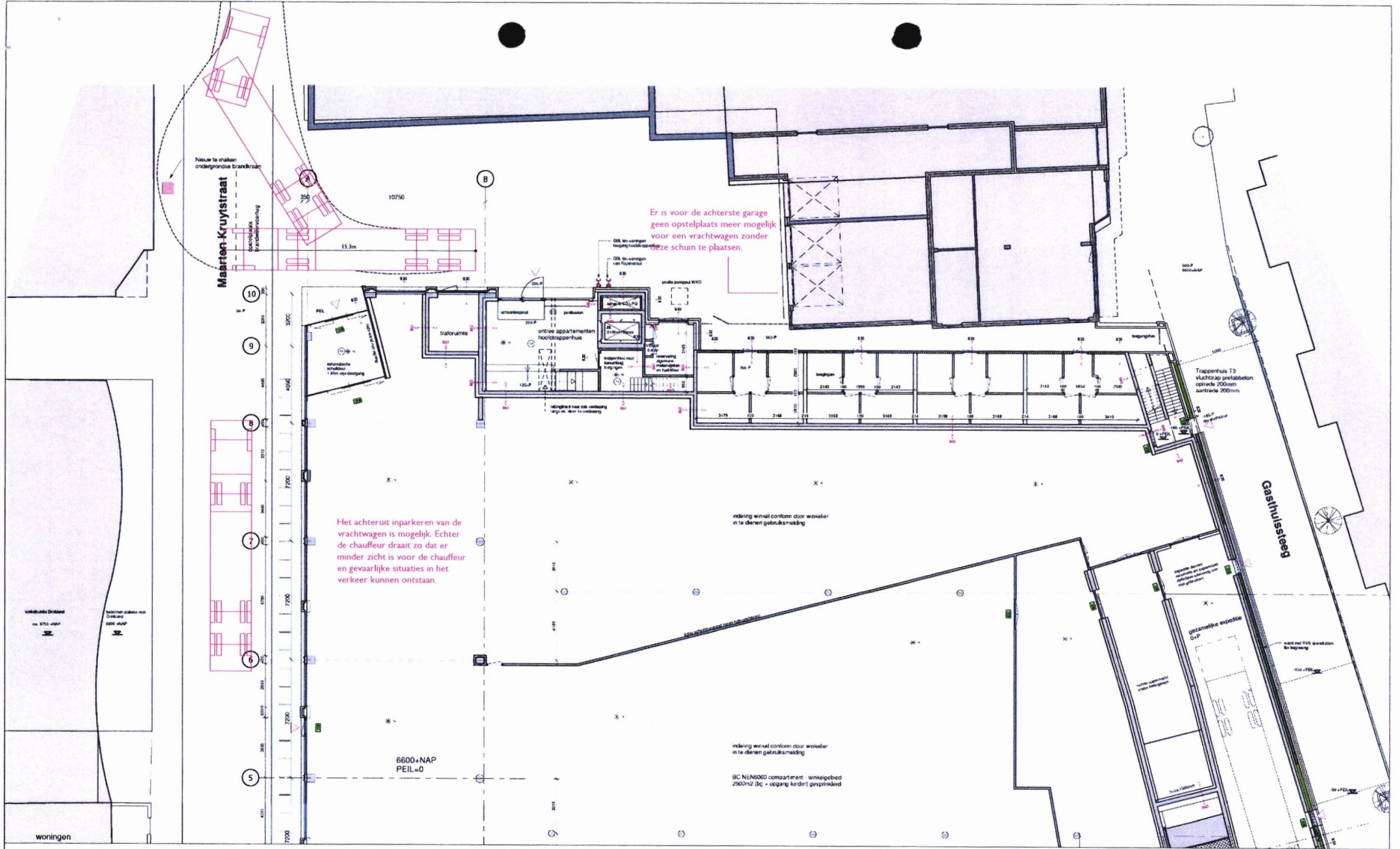




De doorsnede laten zien wat de consequenties zijn van het hoogteverschil van de nieuwe Vomar ten opzichte van het bestaande peil.

De deuren van de bestaande appartementen en de deuren van de nieuw te bouwen bergingen hebben een verschillend peil. Dit zorgt voor een opstap vanuit de bestaande appartementen van ongeveer 40 cm. Dit is niet haalbaar en hier zal een oplossing voor moeten komen.





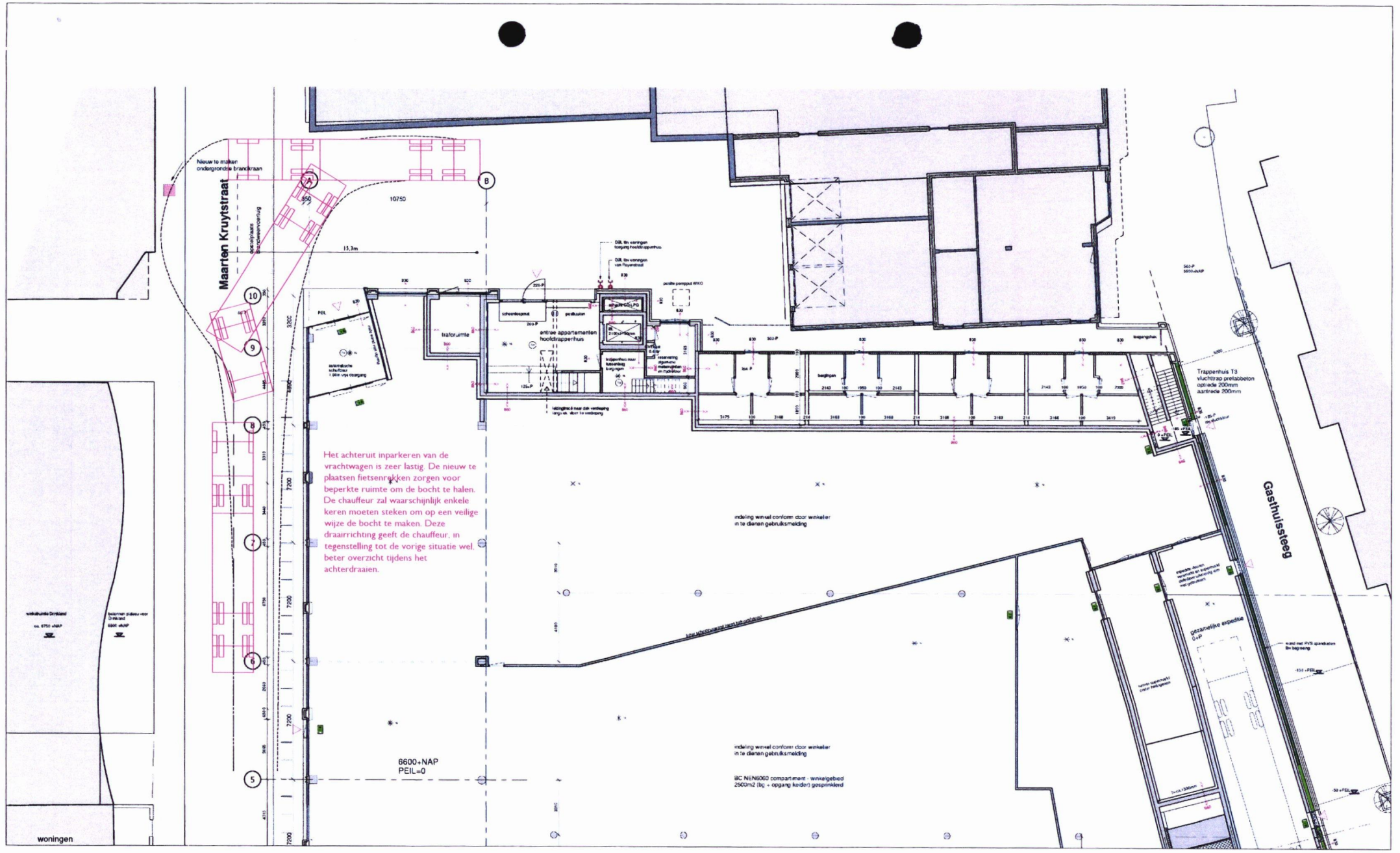
161018
17.4923

06
1:200

DRAAICIRKEL VRACHTWAGEN

ARCHITECTENBUREAU
PIET ONDERWATER & PARTNERS





161018
17.4923

07
1:200

DRAAICIRKEL VRACHTWAGEN

ARCHITECTENBUREAU
PIET ONDERWATER & PARTNERS

