



Gaafheid	Zeldzaamheid	Kenmerkendheid	Ouderdom	Ensemblewaarde	Kwetsbaarheid	Gemiddeld
2	4	4	5	4	4	3,8

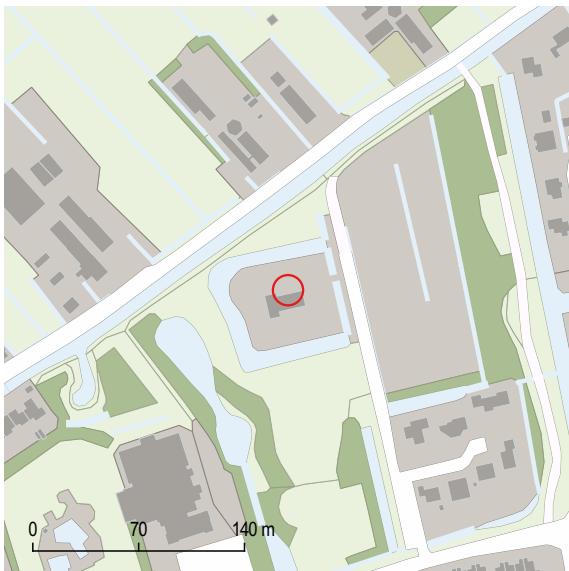


Oorlog en defensie - ID 501007

naam	Groot Poelgeest
kern	Koudekerk aan den Rijn
type	kasteel
periode	
waardering	hoog
toelichting	Bewaard gebleven omgrachting, kasteel is verdwenen, op torenruïne na. Van gracht contour en profiel waardeverd.
opmerking	Zie buitenplaatsen ID 603051.



Gaafheid	Zeldzaamheid	Kenmerkendheid	Ouderdom	Ensemblewaarde	Kwetsbaarheid	Gemiddeld
3	4	4	5	5	4	4,2

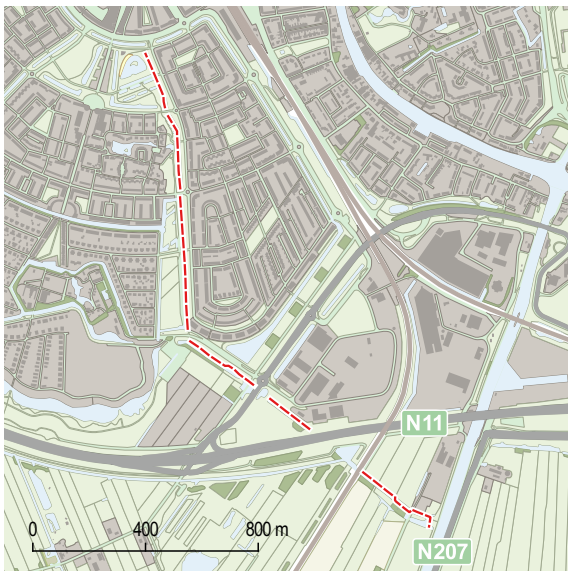


Oorlog en defensie - ID 501008

naam	Den T d
kern	Koudekerk aan den Rijn
type	kasteel
periode	
waardering	hoog
toelichting	Omgrachting resteert nog van kasteel-context. Bebouwing dateert van later datum en is dus geen deel van kasteelensemble, doch is op zichzelf ook weer monumentaal / beschermd.
opmerking	



Gaafheid	Zeldzaamheid	Kenmerkendheid	Ouderdom	Ensemblewaarde	Kwetsbaarheid	Gemiddeld
4	4	4	2	3	3	3,3



Oorlog en defensie - ID 502001

naam	Alphense Wetering
kern	Alphen aan den Rijn
type	tankval, nog herkenbaar
periode	1943
waardering	gemiddeld
toelichting	Herkenbaar relict van de Alphense tankval, herkenbaar als verbrede wetering. Trace en profiel waardevol.
opmerking	



Gaafheid	Zeldzaamheid	Kenmerkendheid	Ouderdom	Ensemblewaarde	Kwetsbaarheid	Gemiddeld
4	4	4	2	3	3	3,3

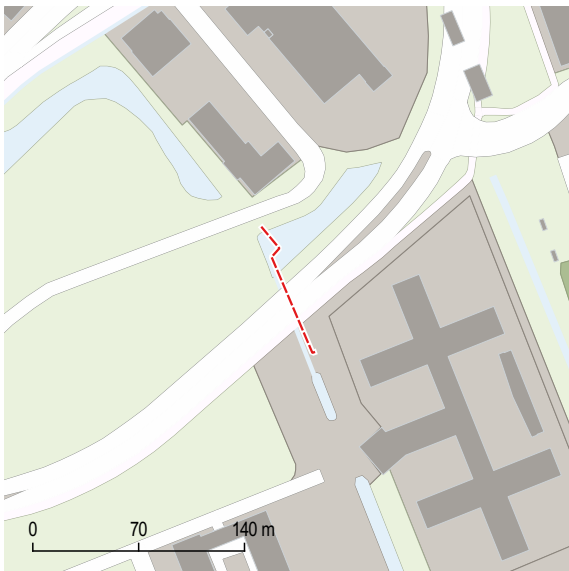


Oorlog en defensie - ID 502002

naam	
kern	Alphen aan den Rijn
type	tankval, nog herkenbaar
periode	1943
waardering	gemiddeld
toelichting	Herkenbaar relict van de Alphense tankval, herkenbaar als verbrede wetering. T race en profiel waardevol.
opmerking	Onderdeel van tankval Vordere Wasserstellung.



Gaafheid	Zeldzaamheid	Kenmerkendheid	Ouderdom	Ensemblewaarde	Kwetsbaarheid	Gemiddeld
4	4	4	2	3	3	3,3



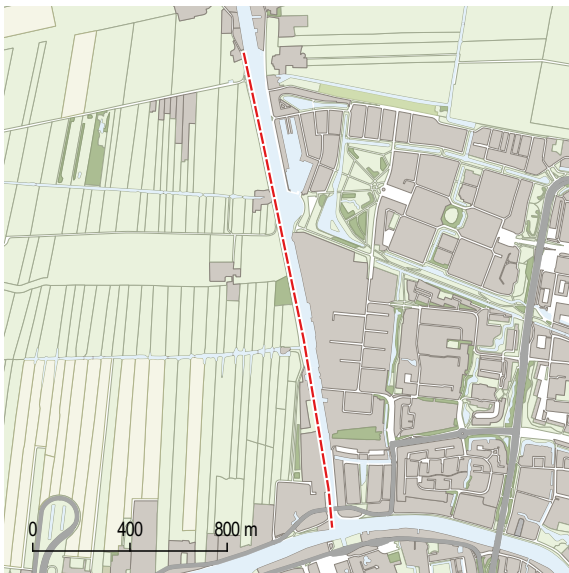
0 70 140 m

Oorlog en defensie - ID 502004

naam	
kern	Alphen aan den Rijn
type	tankval, nog herkenbaar
periode	1943
waardering	gemiddeld
toelichting	Herkenbaar relict van de Alphense tankval, herkenbaar als verbrede wetaring. T race en profiel waardevol.
opmerking	



Gaafheid	Zeldzaamheid	Kenmerkendheid	Ouderdom	Ensemblewaarde	Kwetsbaarheid	Gemiddeld
4	4	4	2	3	3	3,3



Oorlog en defensie - ID 502010

naam	Heimanswetering
kern	Alphen aan den Rijn
type	tankval, nog herkenbaar
periode	1943
waardering	gemiddeld
toelichting	Herkenbaar relict van de Alphense tankval, herkenbaar als verbrede wetering. T race en profiel waardevol.
opmerking	



Gaafheid	Zeldzaamheid	Kenmerkendheid	Ouderdom	Ensemblewaarde	Kwetsbaarheid	Gemiddeld
4	4	4	2	3	3	3,3

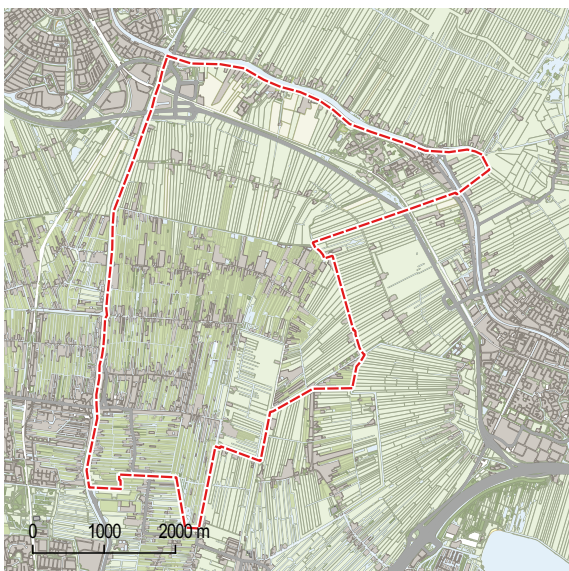


Oorlog en defensie - ID 502013

naam	Vordere Wasserstellung
kern	Waddinxveen
type	tankval, nog herkenbaar
periode	1943
waardering	gemiddeld
toelichting	Herkenbaar relict van de Alphense tankval, herkenbaar als verbrede wetering. T race en profiel waardevol.
opmerking	



Gaafheid	Zeldzaamheid	Kenmerkendheid	Ouderdom	Ensemblewaarde	Kwetsbaarheid	Gemiddeld
3	3	4	4	5	4	3,8

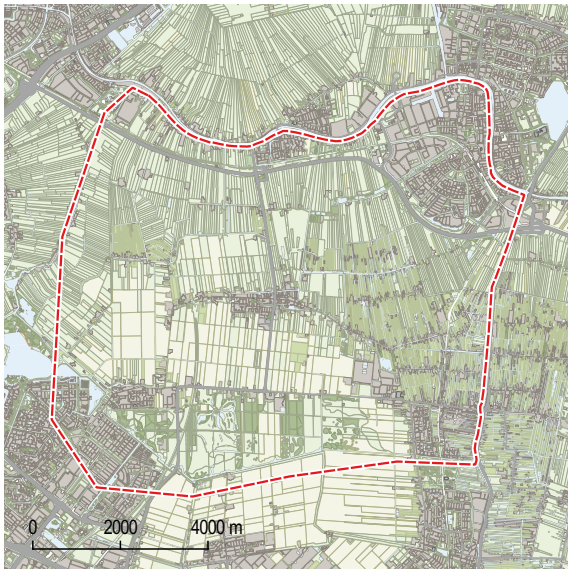


Oorlog en defensie - ID 503004

naam	
kern	Boskoop
type	inundatiegebied OHW
periode	
waardering	hoog
toelichting	Inundatiegebied van de OHW. Landschap veranderd door uitbreiding kwekerijen. Bedreigd door verdere landschappelijke veranderingen / verstedelijking.
opmerking	Inundatiegebied juni/juli 1672 alleen hoek Meije/Rijn, later uitgebreid naar westen en noorden.



Gaafheid	Zeldzaamheid	Kenmerkendheid	Ouderdom	Ensemblewaarde	Kwetsbaarheid	Gemiddeld
3	3	4	4	4	4	3,7



Oorlog en defensie - ID 503006

naam	
kern	Hazerswoude-Dorp
type	inundatiegebied Leids Ontzet
periode	1574
waardering	hoog
toelichting	Inundatiegebied van het Leids Ontzet. Deels veranderd door stedelijke uitbreiding en uitbreiding kwekerijen, maar ook droogmaking Noordplas.
opmerking	