

# RAPPORT

PARKEERONDERZOEK WIJKEN PURMEREND

**DUFEC**  
DATAVERZAMELING & VERWERKING

Poststraat 66, 5038 DH Tilburg  
Postbus 3253, 5003 DG Tilburg  
[www.dufec.nl](http://www.dufec.nl), [www.basec.nl](http://www.basec.nl)

## VERANTWOORDING

Onderzoek: Parkeeronderzoek Wijken Purmerend

Datum: November 2019

Versie: Definitief  
26-11-2019

Opdrachtgever: Gemeente Purmerend  
Matthijs Mol

Opdrachtnemer: Dufec  
Poststraat 66, 5038DH Tilburg  
Postbus 3253, 5003DG Tilburg  
013 460 9981  
www.dufec.nl, www.basec.nl

Auteur: Ferry de Bruin  
ferry.debruin@dufec.nl

Projectleider: Rob Croes  
rob.croes@dufec.nl

## INHOUD

Dataverzameling \_\_\_\_\_ 3

Dataverwerking \_\_\_\_\_ 6

Resultaten – Aletta Jacobslaan, Purmerend \_\_\_\_\_ 7

Resultaten – Koggenland, Purmerend \_\_\_\_\_ 22

Resultaten – Riekstraat, Purmerend \_\_\_\_\_ 44

Resultaten – Tarwestraat, Purmerend \_\_\_\_\_ 59

Resultaten – Torenmolen, Purmerend \_\_\_\_\_ 74

## DATAVERZAMELING

In opdracht van Gemeente Purmerend heeft onderzoeksbureau Dufec in november 2019 een parkeeronderzoek uitgevoerd in vijf woonwijken in Purmerend. Met dit onderzoek krijgt de opdrachtgever inzicht in de beschikbare parkeercapaciteit en de parkeerdruk.

### ONDERZOEKSGEBIEDEN

Het parkeeronderzoek is uitgevoerd in een vijftal woonwijken binnen de stad Purmerend:

- Aletta Jacobslaan en Overwheerse Polderdijk
- Koggenland & Luitje Broekemastraat
- Riekstraat & Gaffelstraat
- Tarwestraat
- Torenmolen

In de onderzoeksgebieden is sprake van gratis parkeren en parkeren voor vergunninghouders.

### *Ligging onderzoeksgebieden*

Aletta Jacobslaan en Overwheerse Polderdijk



Koggenland & Luitje Broekemastraat



Tarwestraat



Riekstraat & Gaffelstraat



Torenmolen



## METHODE

De parkeer capaciteit is voorafgaand aan de metingen geïnventariseerd. Hiervoor is een sectie-indeling gemaakt. Een sectie is doorgaans een wegvak van hoek tot hoek. Binnen een sectie is maximaal één parkeerregime mogelijk. In de bijlage is een kaart met de sectie-indeling opgenomen.

Binnen een sectie zijn de volgende categorieën openbare parkeerplaatsen afzonderlijk geïnventariseerd:

- Buiten voorzieningen (langsparkeren)
- In voorzieningen (parkeerhavens en vakken)
- Invalide plaatsen
- Gereserveerde plaatsen
- Laad- en losplaatsen

Het onderscheid tussen parkeervakken en -havens enerzijds en langsparkeren anderzijds wordt bepaald door het feit of er een voorziening is aangelegd (vak of haven) of niet (op de rijbaan langsparkeren). Het verschil tussen vakken en havens wordt bepaald door de aanwezigheid van een vorm van vakindeling. Voor de benodigde ruimte van een personenauto is 6 meter gehanteerd. Bij langsparkeren op de rijbaan is rekening gehouden met de wenselijkheid hiervan.

De metingen zijn uitgevoerd tijdens de volgende perioden:

- Dinsdag 5 november 2019: 19:00 – 21:30 uur
- Woensdag 6 november 2019: 01:00 – 03:30 uur
- Donderdag 7 november 2019: 19:00 – 21:30 uur
- Vrijdag 8 november 2019: 01:00 – 03:30 uur
- Zaterdag 9 november 2019: 13:00 – 15:30 uur

Tijdens elke periode is één meting uitgevoerd.

De meting van vrijdag 8 november 2019 is te komen vervallen, hiervoor is een hermeting uitgevoerd op vrijdag 22 november 2019 tussen 01:00 en 03:30 uur.

Tijdens de meetmomenten zijn per sectie de geparkeerde voertuigen geregistreerd op het volgende detailniveau:

- Goed geparkeerd
- Fout geparkeerd (op het trottoir, buiten de vakken e.d.)
- Obstakel (container, aanhanger, caravan e.d.)
- Op een bijzondere plaats geparkeerd

## WEER EN BIJZONDERHEDEN

De weersomstandigheden waren als volgt:

- Dinsdag 5 november 2019: regenachtig (3.6 mm in 4.4 uur), geheel bewolkt, 12 °C
- Woensdag 6 november 2019: nagenoeg droog, geheel bewolkt, 11 °C
- Donderdag 7 november 2019: regenachtig (8.7 mm in 5 uur), zwaar bewolkt, 10 °C
- Zaterdag 9 november 2019: regenachtig (11.2 mm in 5.1 uur), zwaar bewolkt 10 °C
- Vrijdag 22 november 2019: nagenoeg droog, vrijwel geheel bewolkt, 10 °C (KNMI weerstation Schiphol)

Op donderdag 7 november 2019 tussen 19:00 en 21:30 uur vond er op het Clusius College in Purmerend een informatieavond plaats. Hierdoor was er een hogere parkeerbezetting op het schoolplein en omgeving.

## DATAVERWERKING

De dataverwerking bestaat uit verificatie, validatie en analyse. Tijdens de eerste stap is gekeken of de data van de metingen compleet is. Zijn metingen uitgevoerd tijdens alle meetmomenten en in alle secties?

Vervolgens zijn de volgende controles uitgevoerd:

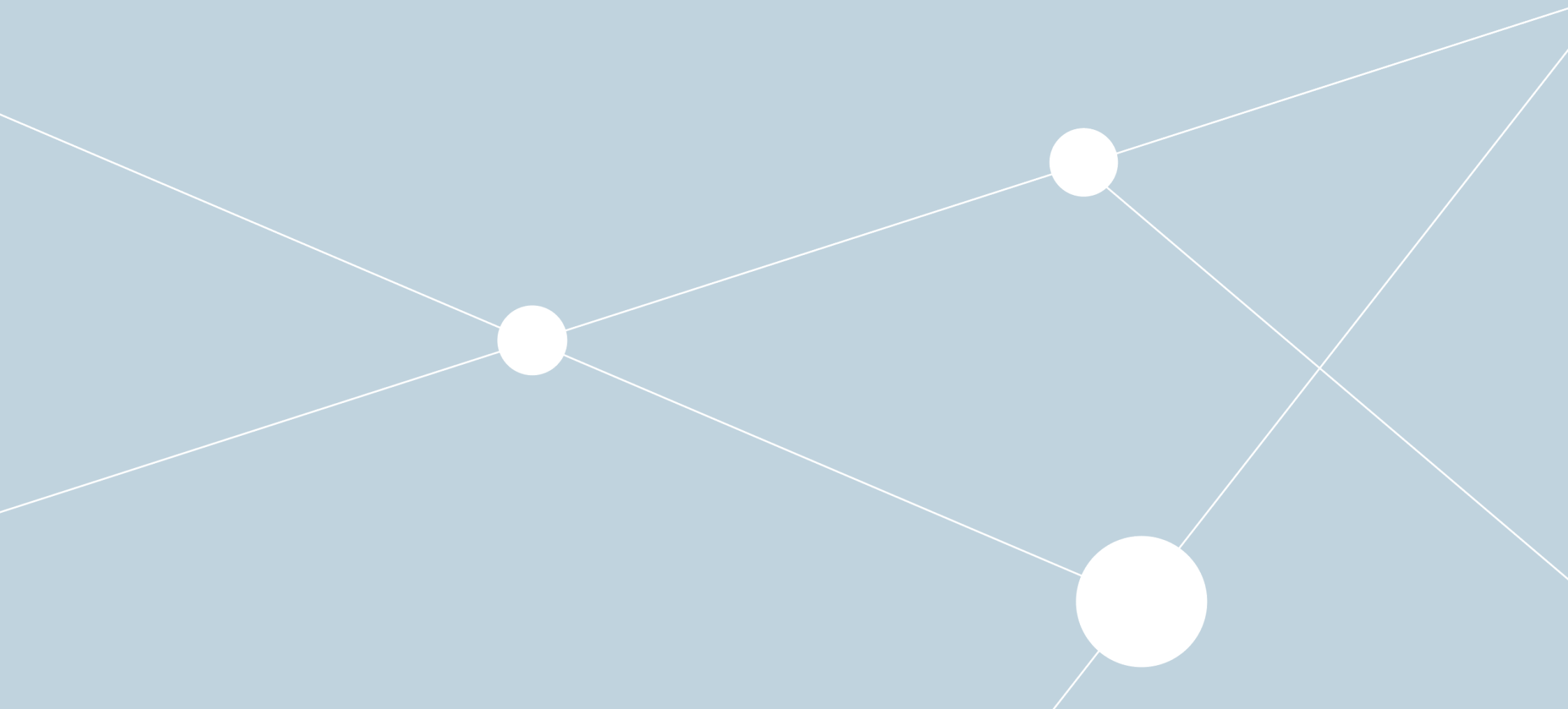
- Is de parkeerbezetting hoger dan de capaciteit? Zo ja, is dat verklaarbaar?
- Is het verloop van de parkeerbezetting logisch?

De parkeerdruk is berekend door het aantal goed en fout geparkeerde voertuigen en het aantal obstakels op openbare parkeerplaatsen te delen door de capaciteit van de sectie.

De resultaten zijn opgenomen in de bijlage met daarbij:

- Capaciteit per meetmoment, per sectie/gebied en per categorie
- Parkeerbezetting/parkeerdruk per meetmoment, per sectie/gebied
- Informatie over het onderzoeksgebied en de meting
- Kaarten en datavisualisatie

## RESULTATEN – ALETTA JACOBSLAAN, PURMEREND



## PARKEERONDERZOEK

Motorvoertuigen

## ALETTA JACOBSLAAN E.O. PURMEREND

Totaal

### Onderzoeksgebied

Aletta Jacobslaan e.o. Purmerend

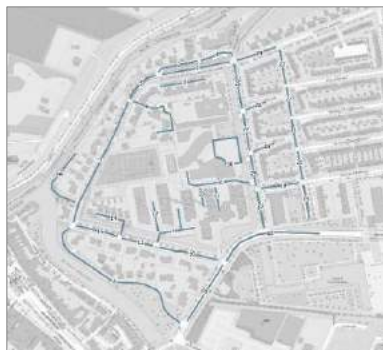
### Meting

Meetperiode: 5 t/m 9 en 22 november 2019

Methodiek: Parkeerdrukmeting met waarnemers

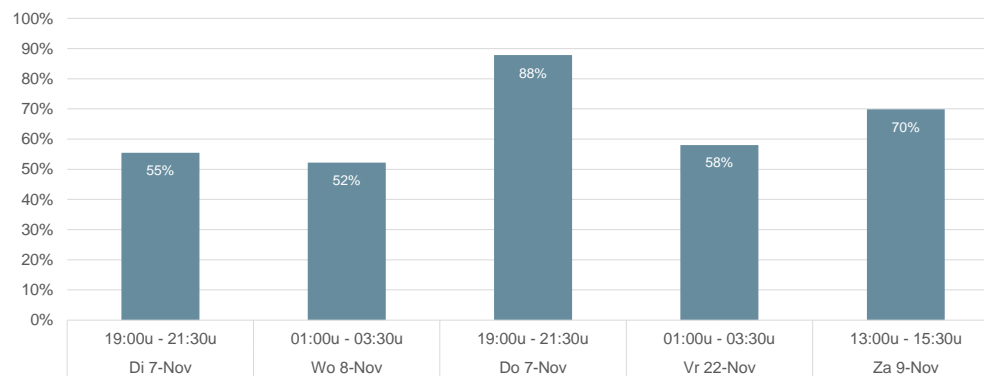
In opdracht van: Gemeente Purmerend

Uitgevoerd door: Dufec



PARKEERDRUK		Algemeen					Invalide		Gereserveerd		
Meetmoment	Capaciteit	Goed	Fout	Obstakel	Totaal	%	Cap	Bezetting	Cap	Bezetting	
Di 5-11	19:00u - 21:30u	312	169	4	0	173	55%	11	6	32	23
Wo 6-11	01:00u - 03:30u	312	159	4	0	163	52%	11	6	32	23
Do 7-11	19:00u - 21:30u	312	263	11	0	274	88%	11	2	32	27
Vr 22-11	01:00u - 03:30u	312	170	8	3	181	58%	11	6	32	20
Za 9-11	13:00u - 15:30u	312	202	16	0	218	70%	11	10	32	20

## VERLOOP PARKEERDRUK





# PARKEERONDERZOEK

## Motorvoertuigen

# ALETTA JACOBSLAAN E.O. PURMEREND

## Secties

### Onderzoeksgebied

Aletta Jacobslaan e.o. Purmerend

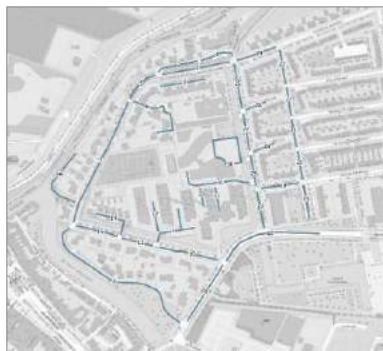
### Meting

Meetperiode: 5 t/m 9 en 22 november 2019

Methodiek: Parkeerdrukmeting met waarnemers

In opdracht van: Gemeente Purmerend

Uitgevoerd door: Dufec



### Legenda

Parkeerdruk

■ = 0 - 70%

■ = 70 - 85%

■ = 85 - 100%

■ = ≥ 100%

□ = geen capaciteit

### Opmerking

Tijdens deze meetperiode was er een informatieavond op het Clusius College hierdoor was er een hogere parkeerbezetting op het schoolplein en omgeving.

SECTIES			BEZETTING					PARKEERDRUK					
Sectie	Straatnaam	Regime	Cap	Di 5-Nov	Wo 6-Nov	Do 7-Nov	Vr 22-Nov	Za 9-Nov	Di 5-Nov	Wo 6-Nov	Do 7-Nov	Vr 22-Nov	Za 9-Nov
				19:00u - 21:30u	01:00u - 03:30u	19:00u - 21:30u	01:00u - 03:30u	13:00u - 15:30u	19:00u - 21:30u	01:00u - 03:30u	13:00u - 15:30u		
1	Joke Smithof	G	19	16	19	15	14	19	84%	100%	79%	74%	100%
2	Overweerseolderdijk	G	6	0	0	7	1	2	0%	0%	117%	17%	33%
3	Overweerseolderdijk	G	13	7	2	11	2	2	54%	15%	85%	15%	15%
4	Marga Klompéstraat	G	9	5	5	6	7	7	56%	56%	67%	78%	78%
5	Overweerseolderdijk	G	0	0	0	0	0	0	-	-	-	-	-
6	Haya van Somerenstraat	G	7	4	3	3	4	4	57%	43%	43%	57%	57%
7	Overweerseolderdijk	G	20	9	11	10	7	14	45%	55%	50%	35%	70%
7A	Overweerseolderdijk	G	0	0	0	0	0	2	-	-	-	-	-
8	Overweerseolderdijk	VH	6	6	4	6	5	4	100%	67%	100%	83%	67%
9	Hoornselaan	G	0	0	0	0	0	0	-	-	-	-	-
10	Schipperslaan	G	21	12	15	10	14	21	57%	71%	48%	67%	100%
11	Rosa Manushof	G	0	0	0	0	0	4	-	-	-	-	-
12	Rosa Manushof	G	0	0	0	0	0	1	-	-	-	-	-
13	Schipperslaan	G	10	2	2	10	3	10	20%	20%	100%	30%	100%
14	Schipperslaan	G	6	4	4	6	4	4	67%	67%	100%	67%	67%
15	Schipperslaan	G	12	3	2	13	3	12	25%	17%	108%	25%	100%
16	Hoornselaan	G	0	0	0	0	0	0	-	-	-	-	-
17	Annette Poelmanstraat	G	0	0	0	0	0	0	-	-	-	-	-
18	Johanna Naberstraat	G	25	24	21	24	22	16	96%	84%	96%	88%	64%
19	Johanna Naberstraat	G	18	19	21	26	25	19	106%	117%	144%	139%	106%
20	Betsy Perkstraat	G	7	5	5	7	7	6	71%	71%	100%	100%	86%
21	Betsy Perkstraat	G	7	6	5	7	7	4	86%	71%	100%	100%	57%
22	Betsy Perkstraat	G	6	4	4	6	4	2	67%	67%	100%	67%	33%
23	Betsy Perkstraat	G	9	5	7	9	6	4	56%	78%	100%	67%	44%
24	Overweerseolderdijk	G	8	4	4	9	7	7	50%	50%	113%	88%	88%
25	Aletta Jacobslaan	G	12	6	7	11	5	11	50%	58%	92%	42%	92%
26	Aletta Jacobslaan	G	9	4	3	9	4	5	44%	33%	100%	44%	56%
27	Aletta Jacobslaan	G	8	3	4	8	7	7	38%	50%	100%	88%	88%
28	Aletta Jacobslaan	G	9	8	8	9	9	5	89%	89%	100%	100%	56%
29	Aletta Jacobslaan	G	6	5	2	6	4	6	83%	33%	100%	67%	100%
30	Parkeerterrein schoolplein	G	14	0	0	9	0	0	0%	0%	64%	0%	0%
31	Aletta Jacobslaan	G	34	9	4	26	3	14	26%	12%	76%	9%	41%
32	Rosa Manushof	G	0	0	0	0	0	2	-	-	-	-	-
33	Rosa Manushof	G	11	3	1	11	7	4	27%	9%	100%	64%	36%

# PARKEERONDERZOEK

Motorvoertuigen

# ALETTA JACOBSLAAN E.O. PURMEREND

Details

DINSDAG 5 NOVEMBER: 19:00 - 21:30u

### Onderzoeksgebied

Aletta Jacobslaan e.o. Purmerend

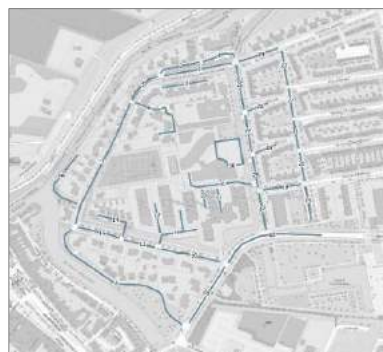
### Meting

Meetperiode: 5 t/m 9 en 22 november 2019

Methodiek: Parkeerdrukmeting met waarnemers

In opdracht van: Gemeente Purmerend

Uitgevoerd door: Dufec



SECTIES				PARKEERDRUK			BIJZONDER					
Sectie	Straatnaam	Regime	Capaciteit	Goed	Fout	Obstakel	Totaal	%	Invalide		Gereserveerd	
									Cap	Bezetting	Cap	Bezetting
1	Joke Smithof	G	19	16			16	84%	1		0	
2	Overweerpolderdijk	G	6				0	0%	0		0	
3	Overweerpolderdijk	G	13	7			7	54%	0		0	
4	Marga Klompéstraat	G	9	5			5	56%	0		0	
5	Overweerpolderdijk	G	0				0	-	0		0	
6	Haya van Somerenstraat	G	7	4			4	57%	0		0	
7	Overweerpolderdijk	G	20	9			9	45%	0		0	
7A	Overweerpolderdijk	G	0				0	-	0		0	
8	Overweerpolderdijk	VH	6	4	2		6	100%	0		0	
9	Hoomselaan	G	0				0	-	0		0	
10	Schipperslaan	G	21	12			12	57%	0		0	
11	Rosa Manushof	G	0				0	-	6	3	29	22
12	Rosa Manushof	G	0				0	-	0		0	
13	Schipperslaan	G	10	2			2	20%	1		0	
14	Schipperslaan	G	6	4			4	67%	0		0	
15	Schipperslaan	G	12	3			3	25%	0		0	
16	Hoomselaan	G	0				0	-	0		0	
17	Annette Poelmanstraat	G	0				0	-	0		2	
18	Johanna Naberstraat	G	25	24			24	96%	2	2	0	
19	Johanna Naberstraat	G	18	18	1		19	106%	0		0	
20	Betsy Perkstraat	G	7	5			5	71%	0		0	
21	Betsy Perkstraat	G	7	6			6	86%	0		0	
22	Betsy Perkstraat	G	6	4			4	67%	1	1	0	
23	Betsy Perkstraat	G	9	5			5	56%	0		0	
24	Overweerpolderdijk	G	8	3	1		4	50%	0		0	
25	Aletta Jacobslaan	G	12	6			6	50%	0		0	
26	Aletta Jacobslaan	G	9	4			4	44%	0		0	
27	Aletta Jacobslaan	G	8	3			3	38%	0		0	
28	Aletta Jacobslaan	G	9	8			8	89%	0		0	
29	Aletta Jacobslaan	G	6	5			5	83%	0		0	
30	Parkeerterrein schoolplein	G	14				0	0%	0		0	
31	Aletta Jacobslaan	G	34	9			9	26%	0		0	
32	Rosa Manushof	G	0				0	-	0		0	
33	Rosa Manushof	G	11	3			3	27%	0		1	1

# PARKEERONDERZOEK

Motorvoertuigen

# ALETTA JACOBSLAAN E.O. PURMEREND

Details

WOENSDAG 6 NOVEMBER: 01:00 - 03:30u

### Onderzoeksgebied

Aletta Jacobslaan e.o. Purmerend

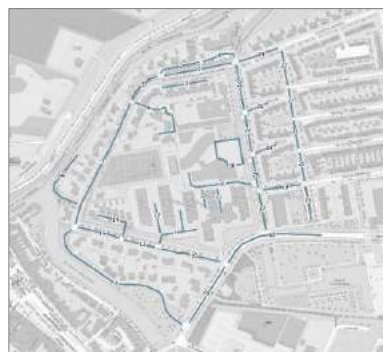
### Meting

Meetperiode: 5 t/m 9 en 22 november 2019

Methodiek: Parkeerdrukmeting met waarnemers

In opdracht van: Gemeente Purmerend

Uitgevoerd door: Dufec



SECTIES				PARKEERDRUK			BIJZONDER					
Sectie	Straatnaam	Regime	Capaciteit	Goed	Fout	Obstakel	Totaal	%	Invalide Cap	Bezetting	Gereserveerd Cap	Bezetting
1	Joke Smithof	G	19	19			19	100%	1		0	
2	Overweersepolterdijk	G	6				0	0%	0		0	
3	Overweersepolterdijk	G	13	2			2	15%	0		0	
4	Marga Klompéstraat	G	9	5			5	56%	0		0	
5	Overweersepolterdijk	G	0				0	-	0		0	
6	Haya van Somerenstraat	G	7	3			3	43%	0		0	
7	Overweersepolterdijk	G	20	11			11	55%	0		0	
7A	Overweersepolterdijk	G	0				0	-	0		0	
8	Overweersepolterdijk	VH	6	4			4	67%	0		0	
9	Hoomselaan	G	0				0	-	0		0	
10	Schipperslaan	G	21	15			15	71%	0		0	
11	Rosa Manushof	G	0				0	-	6	3	29	22
12	Rosa Manushof	G	0				0	-	0		0	
13	Schipperslaan	G	10	2			2	20%	1		0	
14	Schipperslaan	G	6	4			4	67%	0		0	
15	Schipperslaan	G	12	2			2	17%	0		0	
16	Hoomselaan	G	0				0	-	0		0	
17	Annette Poelmanstraat	G	0				0	-	0		2	
18	Johanna Naberstraat	G	25	21			21	84%	2	2	0	
19	Johanna Naberstraat	G	18	18	3		21	117%	0		0	
20	Betsy Perkstraat	G	7	5			5	71%	0		0	
21	Betsy Perkstraat	G	7	5			5	71%	0		0	
22	Betsy Perkstraat	G	6	4			4	67%	1	1	0	
23	Betsy Perkstraat	G	9	7			7	78%	0		0	
24	Overweersepolterdijk	G	8	3	1		4	50%	0		0	
25	Aletta Jacobslaan	G	12	7			7	58%	0		0	
26	Aletta Jacobslaan	G	9	3			3	33%	0		0	
27	Aletta Jacobslaan	G	8	4			4	50%	0		0	
28	Aletta Jacobslaan	G	9	8			8	89%	0		0	
29	Aletta Jacobslaan	G	6	2			2	33%	0		0	
30	Parkeerterrein schoolplein	G	14				0	0%	0		0	
31	Aletta Jacobslaan	G	34	4			4	12%	0		0	
32	Rosa Manushof	G	0				0	-	0		0	
33	Rosa Manushof	G	11	1			1	9%	0		1	1

## PARKEERONDERZOEK

Motorvoertuigen

## ALETTA JACOBSLAAN E.O. PURMEREND

Details

DONDERDAG 7 NOVEMBER: 19:00 - 21:30u

SECTIES				PARKEERDRUK			BIJZONDER					
Sectie	Straatnaam	Regime	Capaciteit	Goed	Fout	Obstakel	Totaal	%	Invalide Cap	Bezetting	Gereserveerd Cap	Bezetting
1	Joke Smithof	G	19	15			15	79%	1		0	
2	Overweersepolterdijk	G	6	6	1		7	117%	0		0	
3	Overweersepolterdijk	G	13	11			11	85%	0		0	
4	Marga Klompéstraat	G	9	6			6	67%	0		0	
5	Overweersepolterdijk	G	0				0	-	0		0	
6	Haya van Somerenstraat	G	7	3			3	43%	0		0	
7	Overweersepolterdijk	G	20	10			10	50%	0		0	
7A	Overweersepolterdijk	G	0				0	-	0		0	
8	Overweersepolterdijk	VH	6	6			6	100%	0		0	
9	Hoomselaan	G	0				0	-	0		0	
10	Schipperslaan	G	21	10			10	48%	0		0	
11	Rosa Manushof	G	0				0	-	6	2	29	24
12	Rosa Manushof	G	0				0	-	0		0	
13	Schipperslaan	G	10	10			10	100%	1		0	
14	Schipperslaan	G	6	6			6	100%	0		0	
15	Schipperslaan	G	12	12	1		13	108%	0		0	
16	Hoomselaan	G	0				0	-	0		0	
17	Annette Poelmanstraat	G	0				0	-	0		2	2
18	Johanna Naberstraat	G	25	24			24	96%	2		0	
19	Johanna Naberstraat	G	18	18	8		26	144%	0		0	
20	Betsy Perkstraat	G	7	7			7	100%	0		0	
21	Betsy Perkstraat	G	7	7			7	100%	0		0	
22	Betsy Perkstraat	G	6	6			6	100%	1		0	
23	Betsy Perkstraat	G	9	9			9	100%	0		0	
24	Overweersepolterdijk	G	8	8	1		9	113%	0		0	
25	Aletta Jacobslaan	G	12	11			11	92%	0		0	
26	Aletta Jacobslaan	G	9	9			9	100%	0		0	
27	Aletta Jacobslaan	G	8	8			8	100%	0		0	
28	Aletta Jacobslaan	G	9	9			9	100%	0		0	
29	Aletta Jacobslaan	G	6	6			6	100%	0		0	
30	Parkeerterrein schoolplein	G	14	9			9	64%	0		0	
31	Aletta Jacobslaan	G	34	26			26	76%	0		0	
32	Rosa Manushof	G	0				0	-	0		0	
33	Rosa Manushof	G	11	11			11	100%	0		1	1

### Onderzoeksgebied

Aletta Jacobslaan e.o. Purmerend

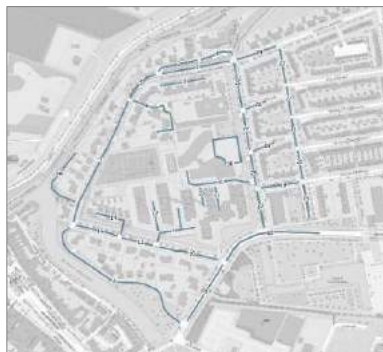
### Meting

Meetperiode: 5 t/m 9 en 22 november 2019

Methodiek: Parkeerdrukmeting met waarnemers

In opdracht van: Gemeente Purmerend

Uitgevoerd door: Dufec



### Opmerking

Tijdens deze meetperiode was er een informatieavond op het Clusius College hierdoor was er een hogere parkeerbezetting op het schoolplein en omgeving.

## PARKEERONDERZOEK

Motorvoertuigen

## ALETTA JACOBSLAAN E.O. PURMEREND

Details

VRIJDAG 22 NOVEMBER: 01:00 - 03:30u

### Onderzoeksgebied

Aletta Jacobslaan e.o. Purmerend

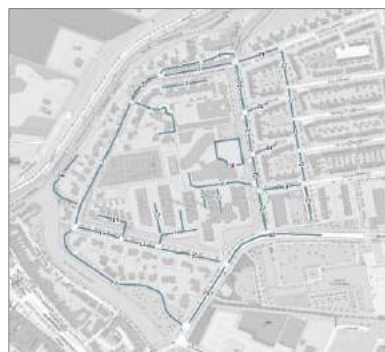
### Meting

Meetperiode: 5 t/m 9 en 22 november 2019

Methodiek: Parkeerdrukmeting met waarnemers

In opdracht van: Gemeente Purmerend

Uitgevoerd door: Dufec



### Opmerking

Tijdens deze meetperiode was er een informatieavond op het Clusius College hierdoor was er een hogere parkeerbezetting op het schoolplein en omgeving.

SECTIES				PARKEERDRUK			BIJZONDER					
Sectie	Straatnaam	Regime	Capaciteit	Goed	Fout	Obstakel	Totaal	%	Invalide Cap	Bezetting	Gereserveerd Cap	Bezetting
1	Joke Smithof	G	19	14			14	74%	1		0	
2	Overweerpolderdijk	G	6	1			1	17%	0		0	
3	Overweerpolderdijk	G	13	2			2	15%	0		0	
4	Marga Klompéstraat	G	9	7			7	78%	0		0	
5	Overweerpolderdijk	G	0				0	-	0		0	
6	Haya van Somerenstraat	G	7	3	1		4	57%	0		0	
7	Overweerpolderdijk	G	20	7			7	35%	0		0	
7A	Overweerpolderdijk	G	0				0	-	0		0	
8	Overweerpolderdijk	VH	6	5			5	83%	0		0	
9	Hoomselaan	G	0				0	-	0		0	
10	Schipperslaan	G	21	14			14	67%	0		0	
11	Rosa Manushof	G	0				0	-	6	3	29	19
12	Rosa Manushof	G	0				0	-	0		0	
13	Schipperslaan	G	10	3			3	30%	1		0	
14	Schipperslaan	G	6	4			4	67%	0		0	
15	Schipperslaan	G	12	3			3	25%	0		0	
16	Hoomselaan	G	0				0	-	0		0	
17	Annette Poelmanstraat	G	0				0	-	0		2	
18	Johanna Naberstraat	G	25	21	1		22	88%	2	2	0	
19	Johanna Naberstraat	G	18	18	5	2	25	139%	0		0	
20	Betsy Perkstraat	G	7	7			7	100%	0		0	
21	Betsy Perkstraat	G	7	7			7	100%	0		0	
22	Betsy Perkstraat	G	6	4			4	67%	1	1	0	
23	Betsy Perkstraat	G	9	6			6	67%	0		0	
24	Overweerpolderdijk	G	8	5	1	1	7	88%	0		0	
25	Aletta Jacobslaan	G	12	5			5	42%	0		0	
26	Aletta Jacobslaan	G	9	4			4	44%	0		0	
27	Aletta Jacobslaan	G	8	7			7	88%	0		0	
28	Aletta Jacobslaan	G	9	9			9	100%	0		0	
29	Aletta Jacobslaan	G	6	4			4	67%	0		0	
30	Parkeerterrein schoolplein	G	14				0	0%	0		0	
31	Aletta Jacobslaan	G	34	3			3	9%	0		0	
32	Rosa Manushof	G	0				0	-	0		0	
33	Rosa Manushof	G	11	7			7	64%	0		1	1

# PARKEERONDERZOEK

Motorvoertuigen

# ALETTA JACOBSLAAN E.O. PURMEREND

Details

ZATERDAG 9 NOVEMBER: 09:00 - 10:00u

## Onderzoeksgebied

Aletta Jacobslaan e.o. Purmerend

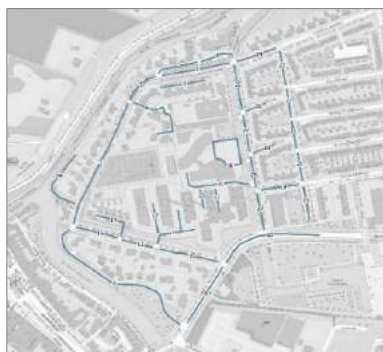
## Meting

Meetperiode: 5 t/m 9 en 22 november 2019

Methodiek: Parkeerdrukmeting met waarnemers

In opdracht van: Gemeente Purmerend

Uitgevoerd door: Dufec



SECTIES				PARKEERDRUK			BIJZONDER					
Sectie	Straatnaam	Regime	Capaciteit	Goed	Fout	Obstakel	Totaal	%	Invalide Cap	Bezetting	Gereserveerd Cap	Bezetting
1	Joke Smithof	G	19	19			19	100%	1		0	
2	Overweersepolterdijk	G	6	2			2	33%	0		0	
3	Overweersepolterdijk	G	13	2			2	15%	0		0	
4	Marga Klompéstraat	G	9	7			7	78%	0		0	
5	Overweersepolterdijk	G	0				0	-	0		0	
6	Haya van Somerenstraat	G	7	3	1		4	57%	0		0	
7	Overweersepolterdijk	G	20	14			14	70%	0		0	
7A	Overweersepolterdijk	G	0		2		2	-	0		0	
8	Overweersepolterdijk	VH	6	3	1		4	67%	0		0	
9	Hoomselaan	G	0				0	-	0		0	
10	Schipperslaan	G	21	21			21	100%	0		0	
11	Rosa Manushof	G	0		4		4	-	6	6	29	18
12	Rosa Manushof	G	0		1		1	-	0		0	
13	Schipperslaan	G	10	10			10	100%	1	1	0	
14	Schipperslaan	G	6	4			4	67%	0		0	
15	Schipperslaan	G	12	12			12	100%	0		0	
16	Hoomselaan	G	0				0	-	0		0	
17	Annette Poelmanstraat	G	0				0	-	0		2	1
18	Johanna Naberstraat	G	25	16			16	64%	2	2	0	
19	Johanna Naberstraat	G	18	17	2		19	106%	0		0	
20	Betsy Perkstraat	G	7	6			6	86%	0		0	
21	Betsy Perkstraat	G	7	4			4	57%	0		0	
22	Betsy Perkstraat	G	6	2			2	33%	1	1	0	
23	Betsy Perkstraat	G	9	4			4	44%	0		0	
24	Overweersepolterdijk	G	8	5	2		7	88%	0		0	
25	Aletta Jacobslaan	G	12	11			11	92%	0		0	
26	Aletta Jacobslaan	G	9	5			5	56%	0		0	
27	Aletta Jacobslaan	G	8	7			7	88%	0		0	
28	Aletta Jacobslaan	G	9	5			5	56%	0		0	
29	Aletta Jacobslaan	G	6	6			6	100%	0		0	
30	Parkeerterrein schoolplein	G	14				0	0%	0		0	
31	Aletta Jacobslaan	G	34	13	1		14	41%	0		0	
32	Rosa Manushof	G	0		2		2	-	0		0	
33	Rosa Manushof	G	11	4			4	36%	0		1	1

# PARKEERONDERZOEK

Motorvoertuigen

# ALETTA JACOBSLAAN E.O. PURMEREND

Capaciteit

### Onderzoeksgebied

Aletta Jacobslaan e.o. Purmerend

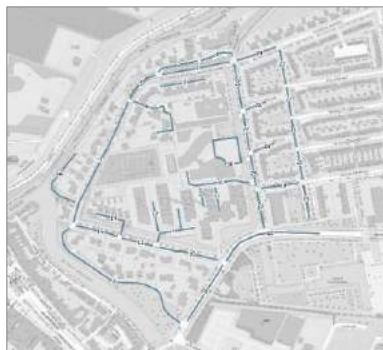
### Meting

Meetperiode: 5 t/m 9 en 22 november 2019

Methodiek: Parkeerdrukmeting met waarnemers

In opdracht van: Gemeente Purmerend

Uitgevoerd door: Dufec



SECTIES			CAPACITEIT				TOEVOEGING	
Sectie	Straatnaam	Regime	Algemeen			Bijzonder		Laad- en los plaatsen
			Langs	Haven	Vak	Invalide	Gereserveerd	
1	Joke Smithof	G			19		1	
2	Overweerseolderdijk	G	6					
3	Overweerseolderdijk	G			13			
4	Marga Klompéstraat	G	9					
5	Overweerseolderdijk	G						Geen capaciteit
6	Haya van Somerenstraat	G			7			
7	Overweerseolderdijk	G	9		11			
7A	Overweerseolderdijk	G						Geen capaciteit
8	Overweerseolderdijk	VH			6			
9	Hoornselaan	G						Geen capaciteit
10	Schipperslaan	G			21			
11	Rosa Manushof	G				6	29	Gereserveerd voor bewoners Rosa Manushof
12	Rosa Manushof	G						Geen capaciteit
13	Schipperslaan	G			10	1		
14	Schipperslaan	G			6			
15	Schipperslaan	G			12			
16	Hoornselaan	G						Geen capaciteit
17	Annette Poelmanstraat	G					2	Gereserveerd voor Kiss & Ride
18	Johanna Naberstraat	G			25	2		
19	Johanna Naberstraat	G			18			
20	Betsy Perkstraat	G			7			
21	Betsy Perkstraat	G			7			
22	Betsy Perkstraat	G			6	1		
23	Betsy Perkstraat	G			9			
24	Overweerseolderdijk	G			8			
25	Aletta Jacobslaan	G			12			
26	Aletta Jacobslaan	G			9			
27	Aletta Jacobslaan	G			8			
28	Aletta Jacobslaan	G			9			
29	Aletta Jacobslaan	G			6			
30	Parkeerterrein schoolplein	G			14			
31	Aletta Jacobslaan	G	8		26			
32	Rosa Manushof	G						Geen capaciteit
33	Rosa Manushof	G			11		1	



# ALETTA JACOBSLAAN PURMEREND

SECTIE-INDELING

November 2019





# ALETTA JACOBSLAAN PURMEREND

PARKEERDRUK

Dinsdag  
5 november 2019

19:00 - 21:30 uur

## Legenda

- 0 - 70%
- 70 - 85%
- 85 - 100%
- ≥ 100%
- geen capaciteit





# ALETTA JACOBSLAAN PURMEREND

PARKEERDRUK

Woensdag  
6 november 2019

01:00 - 03:30 uur

## Legenda

- 0 - 70%
- 70 - 85%
- 85 - 100%
- ≥ 100%
- geen capaciteit





# ALETTA JACOBSLAAN PURMEREND

PARKEERDRUK

Donderdag  
7 november 2019

19:00 - 21:30 uur

## Legenda

- 0 - 70%
- 70 - 85%
- 85 - 100%
- ≥ 100%
- geen capaciteit





# ALETTA JACOBSLAAN PURMEREND

PARKEERDRUK

Vrijdag  
22 november 2019

01:00 - 03:30 uur

## Legenda

- 0 - 70%
- 70 - 85%
- 85 - 100%
- ≥ 100%
- geen capaciteit





# ALETTA JACOBSLAAN PURMEREND

PARKEERDRUK

Zaterdag  
9 november 2019

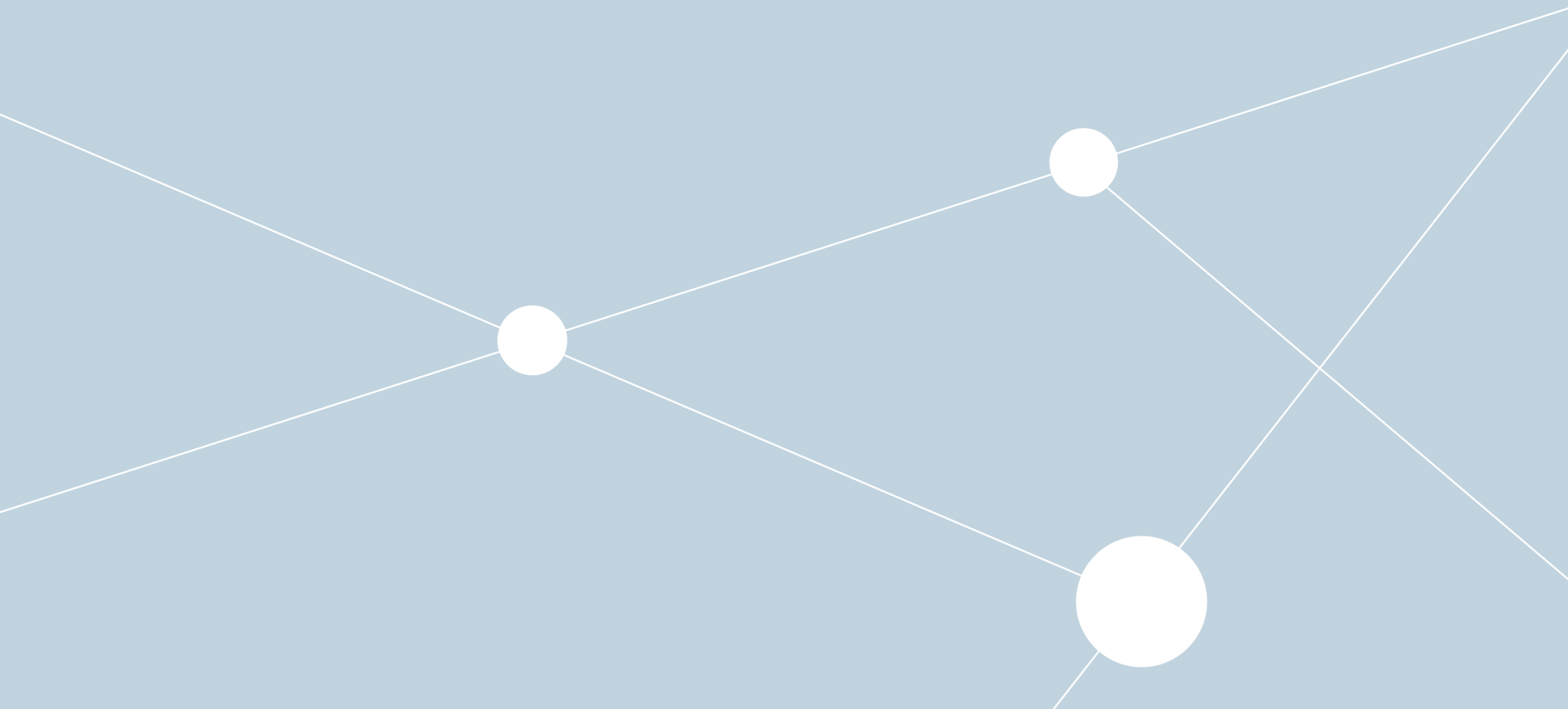
13:00 - 15:30 uur

## Legenda

- 0 - 70%
- 70 - 85%
- 85 - 100%
- ≥ 100%
- geen capaciteit



## RESULTATEN – KOGGENLAND, PURMEREND



## PARKEERONDERZOEK

Motorvoertuigen

## KOGGENLAND & LUITJE BROEKEMAstraat E.O. PURMEREND

Totaal

### Onderzoeksgebied

Koggenland & Luitje Broekemastraat e.o. Purmerend

### Meting

Meetperiode: 5 t/m 9 en 22 november 2019

Methodiek: Parkeerdrukmeting met waarnemers

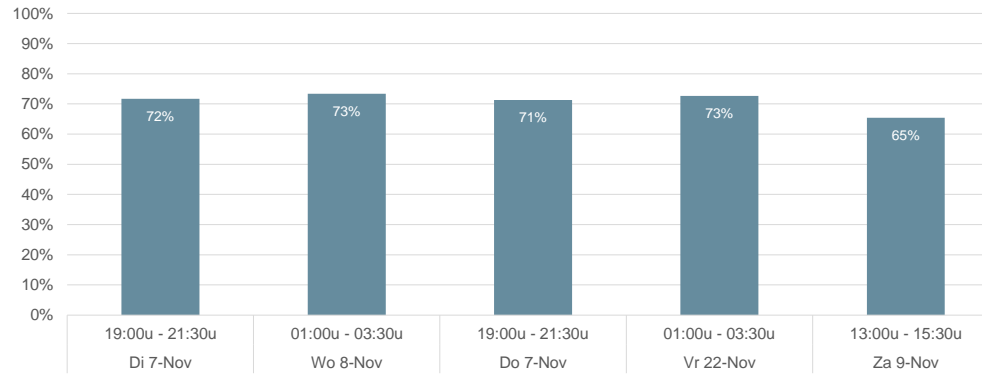
In opdracht van: Gemeente Purmerend

Uitgevoerd door: Dufec



PARKEERDRUK		Algemeen					Invalide		Gereserveerd		
Meetmoment	Capaciteit	Goed	Fout	Obstakel	Totaal	%	Cap	Bezetting	Cap	Bezetting	
Di 5-11	19:00u - 21:30u	1164	810	25	0	835	72%	22	11	5	0
Wo 6-11	01:00u - 03:30u	1164	831	23	0	854	73%	22	12	5	0
Do 7-11	19:00u - 21:30u	1164	820	10	0	830	71%	22	13	5	1
Vr 22-11	01:00u - 03:30u	1164	814	28	4	846	73%	22	14	5	4
Za 9-11	13:00u - 15:30u	1164	754	7	0	761	65%	22	10	5	1

## VERLOOP PARKEERDRUK



**PARKEERONDERZOEK**

Motorvoertuigen

**KOGGENLAND & LUITJE BROEKEMAstraat E.O. PURMEREND**

Secities

Onderzoeksgebied  
Koggenland & Luitje Broekemastraat e.o. Purmerend

Meting  
Meetperiode: 5 t/m 9 en 22 november 2019  
Methodiek: Parkeerdrukmeting met waarnemers  
In opdracht van: Gemeente Purmerend  
Uitgevoerd door: Dufec



Legenda  
Parkeerdruk  
■ = 0 - 70%  
■ = 70 - 85%  
■ = 85 - 100%  
■ = ≥ 100%  
■ = geen capaciteit

SECTIES			BEZETTING					PARKEERDRUK					
Secitie	Straatnaam	Regime	Cap	Di 5-Nov 19:00u - 21:30u	Wo 6-Nov 01:00u - 03:30u	Do 7-Nov 19:00u - 21:30u	Vr 22-Nov 01:00u - 03:30u	Za 9-Nov 13:00u - 15:30u	Di 5-Nov 19:00u - 21:30u	Wo 6-Nov 01:00u - 03:30u	Do 7-Nov 19:00u - 21:30u	Vr 22-Nov 01:00u - 03:30u	Za 9-Nov 13:00u - 15:30u
34	Bovenlandsestraat	G	0	0	0	0	0	0	-	-	-	-	-
35	Koggenland	G	41	38	41	35	42	39	93%	100%	85%	102%	95%
36	Westland	G	19	13	13	12	19	13	68%	68%	63%	100%	68%
37	Koggenland	G	18	12	18	10	15	11	67%	100%	56%	83%	61%
38	Delfland	G	0	0	1	0	0	0	-	-	-	-	-
39	Delfland	G	20	20	20	20	20	17	100%	100%	100%	100%	85%
40	Delfland	G	15	10	12	8	14	10	67%	80%	53%	93%	67%
41	Delfland	G	15	9	12	10	11	9	60%	80%	67%	73%	60%
42	Delfland	G	18	8	12	13	18	8	44%	67%	72%	100%	44%
43	Delfland	G	0	0	0	0	0	0	-	-	-	-	-
44	Koggenland	G	16	16	20	16	12	8	100%	125%	100%	75%	50%
45	Delfland	G	8	4	6	6	9	4	50%	75%	75%	113%	50%
46	Koggenland	G	16	14	18	16	16	9	88%	113%	100%	100%	56%
47	Koggenland	G	35	32	32	38	33	29	91%	91%	109%	94%	83%
48	Meerland	G	2	1	1	2	1	2	50%	50%	100%	50%	100%
49	Koggenland	G	25	10	19	18	14	18	40%	76%	72%	56%	72%
50	Parkeerterrein Van Burgplein	G	118	22	21	20	22	87	19%	18%	17%	19%	74%
51	Parkeerterrein Van Burgplein	G	74	36	28	38	27	56	49%	38%	51%	36%	76%
52	Koggenland	G	18	3	5	6	5	4	17%	28%	33%	28%	22%
53	Koggenland	G	13	11	6	3	5	6	85%	46%	23%	38%	46%
54	Koggenland	G	12	5	2	7	7	2	42%	17%	58%	58%	17%
55	Koggenland	G	17	10	5	11	5	10	59%	29%	65%	29%	59%
56	Koggenland	G	12	11	12	3	10	9	92%	100%	25%	83%	75%
57	Park.sportcomplex De Vaart	G	69	48	12	25	11	22	70%	17%	36%	16%	32%
58	Peelland	G	12	9	11	8	11	11	75%	92%	67%	92%	92%
59	Kempenland	G	20	14	21	18	20	18	70%	105%	90%	100%	90%
60	Peelland	G	16	16	16	15	16	8	100%	100%	94%	100%	50%
61	Peelland	G	6	4	4	6	6	3	67%	67%	100%	100%	50%
62	Parkeerterrein Peelland	G	16	13	13	14	14	8	81%	81%	88%	88%	50%
63	Peelland	G	6	5	5	6	5	5	83%	83%	100%	83%	83%
64	Kempenland	G	16	11	13	14	15	11	69%	81%	88%	94%	69%
65	Kempenland	G	20	13	14	16	17	15	65%	70%	80%	85%	75%
66	Kempenland	G	12	11	11	7	7	5	92%	92%	58%	58%	42%
67	Kempenland	G	12	10	11	9	10	8	83%	92%	75%	83%	67%
68	Clara Visserstraat	G	10	8	7	6	6	4	80%	70%	60%	60%	40%
69	Clara Visserstraat	G	0	0	0	0	0	0	-	-	-	-	-
70	Luitje Broekemastraat	G	15	18	18	13	15	15	120%	120%	87%	100%	100%
71	Luitje Broekemastraat	G	17	18	18	16	16	11	106%	106%	94%	94%	65%
72	Luitje Broekemastraat	G	8	4	8	7	7	6	50%	100%	88%	88%	75%
73	Luitje Broekemastraat	G	3	2	2	3	1	2	67%	67%	100%	33%	67%
74	Luitje Broekemastraat	G	21	23	22	18	18	18	110%	105%	86%	86%	86%
75	Luitje Broekemastraat	G	12	8	10	10	11	8	67%	83%	83%	92%	67%
76	Clara Visserstraat	G	6	4	4	6	6	2	67%	67%	100%	100%	33%
77	Clara Visserstraat	G	36	31	34	22	33	26	86%	94%	61%	92%	72%
78	Clara Visserstraat	G	26	23	24	25	28	16	88%	92%	96%	108%	62%
79	Luitje Broekemastraat	G	31	27	30	28	29	23	87%	97%	90%	94%	74%



**PARKEERONDERZOEK**

Motorvoertuigen

**KOGGENLAND & LUITJE BROEKEMASTRAAT E.O. PURMEREND**

Secties

SECTIES			BEZETTING					PARKEERDRUK						
Sectie	Straatnaam	Regime	Cap	Di 5-Nov 19:00u - 21:30u	Wo 6-Nov 01:00u - 03:30u	Do 7-Nov 19:00u - 21:30u	Vr 22-Nov 01:00u - 03:30u	Za 9-Nov 13:00u - 15:30u	Di 5-Nov 19:00u - 21:30u	Wo 6-Nov 01:00u - 03:30u	Do 7-Nov 19:00u - 21:30u	Vr 22-Nov 01:00u - 03:30u	Za 9-Nov 13:00u - 15:30u	
Vervolg	80	Clara Visserstraat	G	37	37	38	39	36	32	100%	103%	105%	97%	86%
	81	Willem Hofsteestraat	G	15	14	15	14	14	11	93%	100%	93%	93%	73%
	82	Willem Hofsteestraat	G	15	15	15	16	17	8	100%	100%	107%	113%	53%
	83	Willem Hofsteestraat	G	24	26	25	25	24	16	108%	104%	104%	100%	67%
	84	Willem Hofsteestraat	G	16	14	16	15	17	6	88%	100%	94%	106%	38%
	85	Jan Bijhouwerstraat	G	11	10	10	8	10	7	91%	91%	73%	91%	64%
	86	Willem Hofsteestraat	G	16	18	16	18	16	13	113%	100%	113%	100%	81%
	87	Jan Bijhouwerstraat	G	26	26	26	26	27	20	100%	100%	100%	104%	77%
	88	Parkeerterrein Jan Bijhouwerstraat	G	12	7	12	12	8	7	58%	100%	100%	67%	58%
	89	Jan Bijhouwerstraat	G	40	30	35	29	32	30	75%	88%	73%	80%	75%
	90	Jan Bijhouwerstraat	G	10	10	10	10	10	8	100%	100%	100%	100%	80%
	91	Jan Bijhouwerstraat	G	16	8	12	15	13	3	50%	75%	94%	81%	19%
	92	Jan Bijhouwerstraat	G	9	7	7	8	10	3	78%	78%	89%	111%	33%
	93	De Driegang	G	9	4	0	5	0	0	44%	0%	56%	0%	0%
	94	Jan Bijhouwerstraat	G	6	4	5	6	5	1	67%	83%	100%	83%	17%

# PARKEERONDERZOEK

Motorvoertuigen

# KOGGENLAND & LUITJE BROEKEMAstraat E.O. PURMEREND

Details

DINSDAG 5 NOVEMBER: 19:00 - 21:30u

SECTIES				PARKEERDRUK				BIJZONDER				
Sectie	Straatnaam	Regime	Capaciteit	Goed	Fout	Obstakel	Totaal	%	Invalide Cap	Bezetting	Gereserveerd Cap	Bezetting
34	Bovenlandsestraat	G	0				0	-	0		0	
35	Koggenland	G	41	38			38	93%	0		0	
36	Westland	G	19	13			13	68%	0		0	
37	Koggenland	G	18	12			12	67%	0		0	
38	Delfland	G	0				0	-	0		0	
39	Delfland	G	20	20			20	100%	0		0	
40	Delfland	G	15	8	2		10	67%	0		3	
41	Delfland	G	15	9			9	60%	0		0	
42	Delfland	G	18	8			8	44%	0		0	
43	Delfland	G	0				0	-	0		0	
44	Koggenland	G	16	15	1		16	100%	0		0	
45	Delfland	G	8	3	1		4	50%	0		0	
46	Koggenland	G	16	14			14	88%	0		0	
47	Koggenland	G	35	32			32	91%	0		0	
48	Meerland	G	2	1			1	50%	0		0	
49	Koggenland	G	25	10			10	40%	0		0	
50	Parkeerterrein Van Burgplein	G	118	22			22	19%	3		2	
51	Parkeerterrein Van Burgplein	G	74	36			36	49%	4	4	0	
52	Koggenland	G	18	3			3	17%	0		0	
53	Koggenland	G	13	11			11	85%	1		0	
54	Koggenland	G	12	5			5	42%	0		0	
55	Koggenland	G	17	10			10	59%	0		0	
56	Koggenland	G	12	11			11	92%	0		0	
57	Parkeerterrein sportcomplex De Vaart	G	69	42	6		48	70%	3		0	
58	Peelland	G	12	9			9	75%	0		0	
59	Kempenland	G	20	12	2		14	70%	0		0	
60	Peelland	G	16	16			16	100%	0		0	
61	Peelland	G	6	4			4	67%	0		0	
62	Parkeerterrein Peelland	G	16	13			13	81%	0		0	
63	Peelland	G	6	5			5	83%	0		0	
64	Kempenland	G	16	11			11	69%	0		0	
65	Kempenland	G	20	13			13	65%	0		0	
66	Kempenland	G	12	11			11	92%	0		0	
67	Kempenland	G	12	10			10	83%	0		0	
68	Clara Visserstraat	G	10	8			8	80%	0		0	
69	Clara Visserstraat	G	0				0	-	0		0	
70	Luitje Broekemastraat	G	15	15	3		18	120%	0		0	
71	Luitje Broekemastraat	G	17	17	1		18	106%	0		0	
72	Luitje Broekemastraat	G	8	4			4	50%	0		0	
73	Luitje Broekemastraat	G	3	2			2	67%	1		0	
74	Luitje Broekemastraat	G	21	21	2		23	110%	0		0	
75	Luitje Broekemastraat	G	12	8			8	67%	0		0	
76	Clara Visserstraat	G	6	4			4	67%	0		0	
77	Clara Visserstraat	G	36	31			31	86%	1	1	0	
78	Clara Visserstraat	G	26	23			23	88%	0		0	
79	Luitje Broekemastraat	G	31	27			27	87%	0		0	

## Onderzoeksgebied

Koggenland & Luitje Broekemastraat e.o. Purmerend

## Meting

Meetperiode: 5 t/m 9 en 22 november 2019

Methodiek: Parkeerdrukmeting met waarnemers

In opdracht van: Gemeente Purmerend

Uitgevoerd door: Dufec



**PARKEERONDERZOEK**

Motorvoertuigen

**KOGGENLAND & LUITJE BROEKEMA STRAAT E.O. PURMEREND**

Details

DINSDAG 5 NOVEMBER: 19:00 - 21:30u

SECTIES				PARKEERDRUK				BIJZONDER				
Sectie	Straatnaam	Regime	Capaciteit	Goed	Fout	Obstakel	Totaal	%	Invalide Cap	Bezetting	Gereserveerd Cap	Bezetting
Vervolg	80	Clara Visserstraat	G	37	37		37	100%	0		0	
	81	Willem Hofsteestraat	G	15	14		14	93%	1	1	0	
	82	Willem Hofsteestraat	G	15	15		15	100%	2	1	0	
	83	Willem Hofsteestraat	G	24	24	2	26	108%	0		0	
	84	Willem Hofsteestraat	G	16	14		14	88%	0		0	
	85	Jan Bijhouwerstraat	G	11	10		10	91%	0		0	
	86	Willem Hofsteestraat	G	16	16	2	18	113%	0		0	
	87	Jan Bijhouwerstraat	G	26	24	2	26	100%	0		0	
	88	Parkeerterrein Jan Bijhouwerstraat	G	12	7		7	58%	0		0	
	89	Jan Bijhouwerstraat	G	40	30		30	75%	3	1	0	
	90	Jan Bijhouwerstraat	G	10	10		10	100%	0		0	
	91	Jan Bijhouwerstraat	G	16	8		8	50%	1	1	0	
	92	Jan Bijhouwerstraat	G	9	7		7	78%	0		0	
	93	De Driegang	G	9	3	1	4	44%	2	2	0	
	94	Jan Bijhouwerstraat	G	6	4		4	67%	0		0	

# PARKEERONDERZOEK

Motorvoertuigen

# KOGGENLAND & LUITJE BROEKEMAstraat E.O. PURMEREND

Details

WOENSDAG 6 NOVEMBER: 01:00 - 03:30u

SECTIES				PARKEERDRUK				BIJZONDER				
Sectie	Straatnaam	Regime	Capaciteit	Goed	Fout	Obstakel	Totaal	%	Invalide Cap	Bezetting	Gereserveerd Cap	Bezetting
34	Bovenlandsestraat	G	0				0	-	0		0	
35	Koggenland	G	41	41			41	100%	0		0	
36	Westland	G	19	13			13	68%	0		0	
37	Koggenland	G	18	18			18	100%	0		0	
38	Delfland	G	0		1		1	-	0		0	
39	Delfland	G	20	20			20	100%	0		0	
40	Delfland	G	15	10	2		12	80%	0		3	
41	Delfland	G	15	12			12	80%	0		0	
42	Delfland	G	18	12			12	67%	0		0	
43	Delfland	G	0				0	-	0		0	
44	Koggenland	G	16	16	4		20	125%	0		0	
45	Delfland	G	8	6			6	75%	0		0	
46	Koggenland	G	16	16	2		18	113%	0		0	
47	Koggenland	G	35	32			32	91%	0		0	
48	Meerland	G	2	1			1	50%	0		0	
49	Koggenland	G	25	19			19	76%	0		0	
50	Parkeerterrein Van Burgplein	G	118	21			21	18%	3		2	
51	Parkeerterrein Van Burgplein	G	74	28			28	38%	4	4	0	
52	Koggenland	G	18	5			5	28%	0		0	
53	Koggenland	G	13	6			6	46%	1		0	
54	Koggenland	G	12	2			2	17%	0		0	
55	Koggenland	G	17	5			5	29%	0		0	
56	Koggenland	G	12	12			12	100%	0		0	
57	Parkeerterrein sportcomplex De Vaart	G	69	9	3		12	17%	3		0	
58	Peelland	G	12	11			11	92%	0		0	
59	Kempenland	G	20	19	2		21	105%	0		0	
60	Peelland	G	16	16			16	100%	0		0	
61	Peelland	G	6	4			4	67%	0		0	
62	Parkeerterrein Peelland	G	16	13			13	81%	0		0	
63	Peelland	G	6	5			5	83%	0		0	
64	Kempenland	G	16	13			13	81%	0		0	
65	Kempenland	G	20	13	1		14	70%	0		0	
66	Kempenland	G	12	11			11	92%	0		0	
67	Kempenland	G	12	11			11	92%	0		0	
68	Clara Visserstraat	G	10	7			7	70%	0		0	
69	Clara Visserstraat	G	0				0	-	0		0	
70	Luitje Broekemastraat	G	15	15	3		18	120%	0		0	
71	Luitje Broekemastraat	G	17	17	1		18	106%	0		0	
72	Luitje Broekemastraat	G	8	8			8	100%	0		0	
73	Luitje Broekemastraat	G	3	2			2	67%	1	1	0	
74	Luitje Broekemastraat	G	21	21	1		22	105%	0		0	
75	Luitje Broekemastraat	G	12	10			10	83%	0		0	
76	Clara Visserstraat	G	6	4			4	67%	0		0	
77	Clara Visserstraat	G	36	34			34	94%	1	1	0	
78	Clara Visserstraat	G	26	24			24	92%	0		0	
79	Luitje Broekemastraat	G	31	30			30	97%	0		0	

## Onderzoeksgebied

Koggenland & Luitje Broekemastraat e.o. Purmerend

## Meting

Meetperiode: 5 t/m 9 en 22 november 2019

Methodiek: Parkeerdrukmeting met waarnemers

In opdracht van: Gemeente Purmerend

Uitgevoerd door: Dufec



**PARKEERONDERZOEK**

Motorvoertuigen

**KOGGENLAND & LUITJE BROEKEMA STRAAT E.O. PURMEREND**

Details

WOENSDAG 6 NOVEMBER: 01:00 - 03:30u

SECTIES				PARKEERDRUK				BIJZONDER				
Sectie	Straatnaam	Regime	Capaciteit	Goed	Fout	Obstakel	Totaal	%	Invalide Cap	Bezetting	Gereserveerd Cap	Bezetting
Vervolg	80	Clara Visserstraat	G	37	37	1	38	103%	0		0	
	81	Willem Hofsteestraat	G	15	15		15	100%	1	1	0	
	82	Willem Hofsteestraat	G	15	15		15	100%	2	2	0	
	83	Willem Hofsteestraat	G	24	24	1	25	104%	0		0	
	84	Willem Hofsteestraat	G	16	16		16	100%	0		0	
	85	Jan Bijhouwerstraat	G	11	10		10	91%	0		0	
	86	Willem Hofsteestraat	G	16	16		16	100%	0		0	
	87	Jan Bijhouwerstraat	G	26	26		26	100%	0		0	
	88	Parkeerterrein Jan Bijhouwerstraat	G	12	12		12	100%	0		0	
	89	Jan Bijhouwerstraat	G	40	34	1	35	88%	3	2	0	
	90	Jan Bijhouwerstraat	G	10	10		10	100%	0		0	
	91	Jan Bijhouwerstraat	G	16	12		12	75%	1	1	0	
	92	Jan Bijhouwerstraat	G	9	7		7	78%	0		0	
	93	De Driegang	G	9			0	0%	2		0	
	94	Jan Bijhouwerstraat	G	6	5		5	83%	0		0	

# PARKEERONDERZOEK

Motorvoertuigen

# KOGGENLAND & LUITJE BROEKEMAstraat E.O. PURMEREND

Details

DONDERDAG 7 NOVEMBER: 19:00 - 21:30u

SECTIES				PARKEERDRUK				BIJZONDER				
Sectie	Straatnaam	Regime	Capaciteit	Goed	Fout	Obstakel	Totaal	%	Invalide Cap	Bezetting	Gereserveerd Cap	Bezetting
34	Bovenlandsestraat	G	0				0	-	0		0	
35	Koggenland	G	41	35			35	85%	0		0	
36	Westland	G	19	12			12	63%	0		0	
37	Koggenland	G	18	10			10	56%	0		0	
38	Delfland	G	0				0	-	0		0	
39	Delfland	G	20	20			20	100%	0		0	
40	Delfland	G	15	8			8	53%	0		3	3
41	Delfland	G	15	10			10	67%	0		0	
42	Delfland	G	18	13			13	72%	0		0	
43	Delfland	G	0				0	-	0		0	
44	Koggenland	G	16	16			16	100%	0		0	
45	Delfland	G	8	6			6	75%	0		0	
46	Koggenland	G	16	16			16	100%	0		0	
47	Koggenland	G	35	35	3		38	109%	0		0	
48	Meerland	G	2	2			2	100%	0		0	
49	Koggenland	G	25	18			18	72%	0		0	
50	Parkeerterrein Van Burgplein	G	118	20			20	17%	3		2	
51	Parkeerterrein Van Burgplein	G	74	38			38	51%	4	2	0	
52	Koggenland	G	18	6			6	33%	0		0	
53	Koggenland	G	13	3			3	23%	1		0	
54	Koggenland	G	12	7			7	58%	0		0	
55	Koggenland	G	17	11			11	65%	0		0	
56	Koggenland	G	12	3			3	25%	0		0	
57	Parkeerterrein sportcomplex De Vaart	G	69	25			25	36%	3		0	
58	Peelland	G	12	8			8	67%	0		0	
59	Kempenland	G	20	18			18	90%	0		0	
60	Peelland	G	16	15			15	94%	0		0	
61	Peelland	G	6	6			6	100%	0		0	
62	Parkeerterrein Peelland	G	16	14			14	88%	0		0	
63	Peelland	G	6	6			6	100%	0		0	
64	Kempenland	G	16	14			14	88%	0		0	
65	Kempenland	G	20	15	1		16	80%	0		0	
66	Kempenland	G	12	7			7	58%	0		0	
67	Kempenland	G	12	9			9	75%	0		0	
68	Clara Visserstraat	G	10	6			6	60%	0		0	
69	Clara Visserstraat	G	0				0	-	0		0	
70	Luitje Broekemastraat	G	15	13			13	87%	0		0	
71	Luitje Broekemastraat	G	17	16			16	94%	0		0	
72	Luitje Broekemastraat	G	8	7			7	88%	0		0	
73	Luitje Broekemastraat	G	3	3			3	100%	1	1	0	
74	Luitje Broekemastraat	G	21	18			18	86%	0		0	
75	Luitje Broekemastraat	G	12	10			10	83%	0		0	
76	Clara Visserstraat	G	6	6			6	100%	0		0	
77	Clara Visserstraat	G	36	22			22	61%	1	1	0	
78	Clara Visserstraat	G	26	25			25	96%	0		0	
79	Luitje Broekemastraat	G	31	28			28	90%	0		0	

Onderzoeksgebied  
Koggenland & Luitje Broekemastraat e.o. Purmerend

Meting  
Meetperiode: 5 t/m 9 en 22 november 2019  
Methodiek: Parkeerdrukmeting met waarnemers  
In opdracht van: Gemeente Purmerend  
Uitgevoerd door: Dufec



**PARKEERONDERZOEK**

Motorvoertuigen

**KOGGENLAND & LUITJE BROEKEMA STRAAT E.O. PURMEREND**

Details

DONDERDAG 7 NOVEMBER: 19:00 - 21:30u

SECTIES				PARKEERDRUK				BIJZONDER				
Sectie	Straatnaam	Regime	Capaciteit	Goed	Fout	Obstakel	Totaal	%	Invalide		Gereserveerd	
									Cap	Bezetting	Cap	Bezetting
Vervolg	80	Clara Visserstraat	G	37	37	2	39	105%	0		0	
	81	Willem Hofsteestraat	G	15	14		14	93%	1	1	0	
	82	Willem Hofsteestraat	G	15	15	1	16	107%	2	2	0	
	83	Willem Hofsteestraat	G	24	24	1	25	104%	0		0	
	84	Willem Hofsteestraat	G	16	15		15	94%	0		0	
	85	Jan Bijhouwerstraat	G	11	8		8	73%	0		0	
	86	Willem Hofsteestraat	G	16	16	2	18	113%	0		0	
	87	Jan Bijhouwerstraat	G	26	26		26	100%	0		0	
	88	Parkeerterrein Jan Bijhouwerstraat	G	12	12		12	100%	0		0	
	89	Jan Bijhouwerstraat	G	40	29		29	73%	3	3	0	
	90	Jan Bijhouwerstraat	G	10	10		10	100%	0		0	
	91	Jan Bijhouwerstraat	G	16	15		15	94%	1	1	0	
	92	Jan Bijhouwerstraat	G	9	8		8	89%	0		0	
	93	De Driegang	G	9	5		5	56%	2	2	0	
	94	Jan Bijhouwerstraat	G	6	6		6	100%	0		0	

# PARKEERONDERZOEK

Motorvoertuigen

# KOGGENLAND & LUITJE BROEKEMAstraat E.O. PURMEREND

Details

VRIJDAG 22 NOVEMBER: 01:00 - 03:30u

SECTIES				PARKEERDRUK				BIJZONDER				
Sectie	Straatnaam	Regime	Capaciteit	Goed	Fout	Obstakel	Totaal	%	Invalide Cap	Bezetting	Gereserveerd Cap	Bezetting
34	Bovenlandsestraat	G	0				0	-	0		0	
35	Koggenland	G	41	41	1		42	102%	0		0	
36	Westland	G	19	14	5		19	100%	0		0	
37	Koggenland	G	18	15			15	83%	0		0	
38	Delfland	G	0				0	-	0		0	
39	Delfland	G	20	20			20	100%	0		0	
40	Delfland	G	15	14			14	93%	0		3	3
41	Delfland	G	15	11			11	73%	0		0	
42	Delfland	G	18	17	1		18	100%	0		0	
43	Delfland	G	0				0	-	0		0	
44	Koggenland	G	16	11		1	12	75%	0		0	
45	Delfland	G	8	8	1		9	113%	0		0	
46	Koggenland	G	16	15	1		16	100%	0		0	
47	Koggenland	G	35	33			33	94%	0		0	
48	Meerland	G	2	1			1	50%	0		0	
49	Koggenland	G	25	14			14	56%	0		0	
50	Parkeerterrein Van Burgplein	G	118	22			22	19%	3		2	1
51	Parkeerterrein Van Burgplein	G	74	27			27	36%	4	4	0	
52	Koggenland	G	18	5			5	28%	0		0	
53	Koggenland	G	13	5			5	38%	1		0	
54	Koggenland	G	12	7			7	58%	0		0	
55	Koggenland	G	17	5			5	29%	0		0	
56	Koggenland	G	12	10			10	83%	0		0	
57	Parkeerterrein sportcomplex De Vaart	G	69	9	2		11	16%	3		0	
58	Peelland	G	12	11			11	92%	0		0	
59	Kempenland	G	20	19		1	20	100%	0		0	
60	Peelland	G	16	16			16	100%	0		0	
61	Peelland	G	6	6			6	100%	0		0	
62	Parkeerterrein Peelland	G	16	14			14	88%	0		0	
63	Peelland	G	6	5			5	83%	0		0	
64	Kempenland	G	16	14	1		15	94%	0		0	
65	Kempenland	G	20	16	1		17	85%	0		0	
66	Kempenland	G	12	7			7	58%	0		0	
67	Kempenland	G	12	9	1		10	83%	0		0	
68	Clara Visserstraat	G	10	6			6	60%	0		0	
69	Clara Visserstraat	G	0				0	-	0		0	
70	Luitje Broekemastraat	G	15	13	2		15	100%	0		0	
71	Luitje Broekemastraat	G	17	16			16	94%	0		0	
72	Luitje Broekemastraat	G	8	7			7	88%	0		0	
73	Luitje Broekemastraat	G	3	1			1	33%	1	1	0	
74	Luitje Broekemastraat	G	21	17	1		18	86%	0		0	
75	Luitje Broekemastraat	G	12	11			11	92%	0		0	
76	Clara Visserstraat	G	6	5		1	6	100%	0		0	
77	Clara Visserstraat	G	36	32		1	33	92%	1	1	0	
78	Clara Visserstraat	G	26	26	2		28	108%	0		0	
79	Luitje Broekemastraat	G	31	29			29	94%	0		0	

## Onderzoeksgebied

Koggenland & Luitje Broekemastraat e.o. Purmerend

## Meting

Meetperiode: 5 t/m 9 en 22 november 2019

Methodiek: Parkeerdrukmeting met waarnemers

In opdracht van: Gemeente Purmerend

Uitgevoerd door: Dufec





**PARKEERONDERZOEK**

Motorvoertuigen

**KOGGENLAND & LUITJE BROEKEMA STRAAT E.O. PURMEREND**

Details

VRIJDAG 22 NOVEMBER: 01:00 - 03:30u

SECTIES				PARKEERDRUK				BIJZONDER				
Sectie	Straatnaam	Regime	Capaciteit	Goed	Fout	Obstakel	Totaal	%	Invalide Cap	Bezetting	Gereserveerd Cap	Bezetting
Vervolg	80	Clara Visserstraat	G	37	35	1	36	97%	0		0	
	81	Willem Hofsteestraat	G	15	14		14	93%	1	1	0	
	82	Willem Hofsteestraat	G	15	15	2	17	113%	2	1	0	
	83	Willem Hofsteestraat	G	24	24		24	100%	0		0	
	84	Willem Hofsteestraat	G	16	16	1	17	106%	0		0	
	85	Jan Bijhouwerstraat	G	11	10		10	91%	0		0	
	86	Willem Hofsteestraat	G	16	16		16	100%	0		0	
	87	Jan Bijhouwerstraat	G	26	26	1	27	104%	0		0	
	88	Parkeerterrein Jan Bijhouwerstraat	G	12	8		8	67%	0		0	
	89	Jan Bijhouwerstraat	G	40	31	1	32	80%	3	1	0	
	90	Jan Bijhouwerstraat	G	10	10		10	100%	0		0	
	91	Jan Bijhouwerstraat	G	16	13		13	81%	1	1	0	
	92	Jan Bijhouwerstraat	G	9	7	3	10	111%	0		0	
	93	De Driegang	G	9			0	0%	2		0	
	94	Jan Bijhouwerstraat	G	6	5		5	83%	0		0	

# PARKEERONDERZOEK

Motorvoertuigen

# KOGGENLAND & LUITJE BROEKEMAstraat E.O. PURMEREND

Details

ZATERDAG 9 NOVEMBER: 09:00 - 10:00u

SECTIES				PARKEERDRUK				BIJZONDER				
Sectie	Straatnaam	Regime	Capaciteit	Goed	Fout	Obstakel	Totaal	%	Invalide Cap	Bezetting	Gereserveerd Cap	Bezetting
34	Bovenlandsestraat	G	0				0	-	0		0	
35	Koggenland	G	41	39			39	95%	0		0	
36	Westland	G	19	13			13	68%	0		0	
37	Koggenland	G	18	11			11	61%	0		0	
38	Delfland	G	0				0	-	0		0	
39	Delfland	G	20	17			17	85%	0		0	
40	Delfland	G	15	9	1		10	67%	0		3	
41	Delfland	G	15	9			9	60%	0		0	
42	Delfland	G	18	8			8	44%	0		0	
43	Delfland	G	0				0	-	0		0	
44	Koggenland	G	16	8			8	50%	0		0	
45	Delfland	G	8	4			4	50%	0		0	
46	Koggenland	G	16	8	1		9	56%	0		0	
47	Koggenland	G	35	29			29	83%	0		0	
48	Meerland	G	2	2			2	100%	0		0	
49	Koggenland	G	25	18			18	72%	0		0	
50	Parkeerterrein Van Burgplein	G	118	87			87	74%	3	1	2	1
51	Parkeerterrein Van Burgplein	G	74	56			56	76%	4	3	0	
52	Koggenland	G	18	4			4	22%	0		0	
53	Koggenland	G	13	6			6	46%	1		0	
54	Koggenland	G	12	2			2	17%	0		0	
55	Koggenland	G	17	10			10	59%	0		0	
56	Koggenland	G	12	9			9	75%	0		0	
57	Parkeerterrein sportcomplex De Vaart	G	69	22			22	32%	3		0	
58	Peelland	G	12	11			11	92%	0		0	
59	Kempenland	G	20	18			18	90%	0		0	
60	Peelland	G	16	8			8	50%	0		0	
61	Peelland	G	6	3			3	50%	0		0	
62	Parkeerterrein Peelland	G	16	8			8	50%	0		0	
63	Peelland	G	6	5			5	83%	0		0	
64	Kempenland	G	16	11			11	69%	0		0	
65	Kempenland	G	20	15			15	75%	0		0	
66	Kempenland	G	12	5			5	42%	0		0	
67	Kempenland	G	12	8			8	67%	0		0	
68	Clara Visserstraat	G	10	4			4	40%	0		0	
69	Clara Visserstraat	G	0				0	-	0		0	
70	Luitje Broekemastraat	G	15	14	1		15	100%	0		0	
71	Luitje Broekemastraat	G	17	11			11	65%	0		0	
72	Luitje Broekemastraat	G	8	6			6	75%	0		0	
73	Luitje Broekemastraat	G	3	2			2	67%	1		0	
74	Luitje Broekemastraat	G	21	18			18	86%	0		0	
75	Luitje Broekemastraat	G	12	8			8	67%	0		0	
76	Clara Visserstraat	G	6	2			2	33%	0		0	
77	Clara Visserstraat	G	36	26			26	72%	1	1	0	
78	Clara Visserstraat	G	26	16			16	62%	0		0	
79	Luitje Broekemastraat	G	31	22	1		23	74%	0		0	

Onderzoeksgebied  
Koggenland & Luitje Broekemastraat e.o. Purmerend

Meting  
Meetperiode: 5 t/m 9 en 22 november 2019  
Methodiek: Parkeerdrukmeting met waarnemers  
In opdracht van: Gemeente Purmerend  
Uitgevoerd door: Dufec



**PARKEERONDERZOEK**

Motorvoertuigen

**KOGGENLAND & LUITJE BROEKEMA STRAAT E.O. PURMEREND**

Details

ZATERDAG 9 NOVEMBER: 09:00 - 10:00u

SECTIES				PARKEERDRUK				BIJZONDER				
Sectie	Straatnaam	Regime	Capaciteit	Goed	Fout	Obstakel	Totaal	%	Invalide		Gereserveerd	
									Cap	Bezetting	Cap	Bezetting
Vervolg	80	Clara Visserstraat	G	37	31	1	32	86%	0		0	
	81	Willem Hofsteestraat	G	15	11		11	73%	1	1	0	
	82	Willem Hofsteestraat	G	15	8		8	53%	2	2	0	
	83	Willem Hofsteestraat	G	24	16		16	67%	0		0	
	84	Willem Hofsteestraat	G	16	6		6	38%	0		0	
	85	Jan Bijhouwerstraat	G	11	7		7	64%	0		0	
	86	Willem Hofsteestraat	G	16	11	2	13	81%	0		0	
	87	Jan Bijhouwerstraat	G	26	20		20	77%	0		0	
	88	Parkeerterrein Jan Bijhouwerstraat	G	12	7		7	58%	0		0	
	89	Jan Bijhouwerstraat	G	40	30		30	75%	3	2	0	
	90	Jan Bijhouwerstraat	G	10	8		8	80%	0		0	
	91	Jan Bijhouwerstraat	G	16	3		3	19%	1		0	
	92	Jan Bijhouwerstraat	G	9	3		3	33%	0		0	
	93	De Driegang	G	9			0	0%	2		0	
	94	Jan Bijhouwerstraat	G	6	1		1	17%	0		0	

# PARKEERONDERZOEK

Motorvoertuigen

# KOGGENLAND & LUITJE BROEKEMAstraat E.O. PURMEREND

Capaciteit

Onderzoeksgebied

Koggenland & Luitje Broekemastraat e.o. Purmerend

Meting

Meetperiode: 5 t/m 9 en 22 november 2019

Methodiek: Parkeerdrukmeting met waarnemers

In opdracht van: Gemeente Purmerend

Uitgevoerd door: Dufec



SECTIES			CAPACITEIT				TOEVOEGING	
Sectie	Straatnaam	Regime	Algemeen			Bijzonder		Laad- en los plaatsen
			Langs	Haven	Vak	Invalide	Gereserveerd	
34	Bovenlandsestraat	G						Geen capaciteit
35	Koggenland	G			41			
36	Westland	G			19			
37	Koggenland	G			18			
38	Delfland	G						Geen capaciteit
39	Delfland	G			20			
40	Delfland	G			15		3	Gereserveerd voor Kiss & Ride
41	Delfland	G			15			
42	Delfland	G			18			
43	Delfland	G						Geen capaciteit
44	Koggenland	G			16			
45	Delfland	G			8			
46	Koggenland	G			16			
47	Koggenland	G			35			
48	Meerland	G			2			
49	Koggenland	G			25			
50	Parkeerterrein Van Burgplein	G			118	3	2	Gereserveerd voor E-laadpunten
51	Parkeerterrein Van Burgplein	G			74	4		
52	Koggenland	G			18			
53	Koggenland	G			13	1		
54	Koggenland	G			12			
55	Koggenland	G			17			
56	Koggenland	G			12			
57	Parkeerterrein sportcomplex De Vaart	G			69	3		
58	Peelland	G			12			
59	Kempeland	G			20			
60	Peelland	G			16			
61	Peelland	G			6			
62	Parkeerterrein Peelland	G			16			
63	Peelland	G			6			
64	Kempeland	G			16			
65	Kempeland	G			20			
66	Kempeland	G			12			
67	Kempeland	G			12			
68	Clara Visserstraat	G			10			
69	Clara Visserstraat	G						Geen capaciteit
70	Luitje Broekemastraat	G			15			
71	Luitje Broekemastraat	G			17			
72	Luitje Broekemastraat	G		8				
73	Luitje Broekemastraat	G		3		1		
74	Luitje Broekemastraat	G			21			
75	Luitje Broekemastraat	G			12			
76	Clara Visserstraat	G			6			
77	Clara Visserstraat	G			36	1		
78	Clara Visserstraat	G			26			
79	Luitje Broekemastraat	G			31			

**PARKEERONDERZOEK**

Motorvoertuigen

**KOGGENLAND & LUITJE BROEKEMASTRAAT E.O. PURMEREND**

Capaciteit

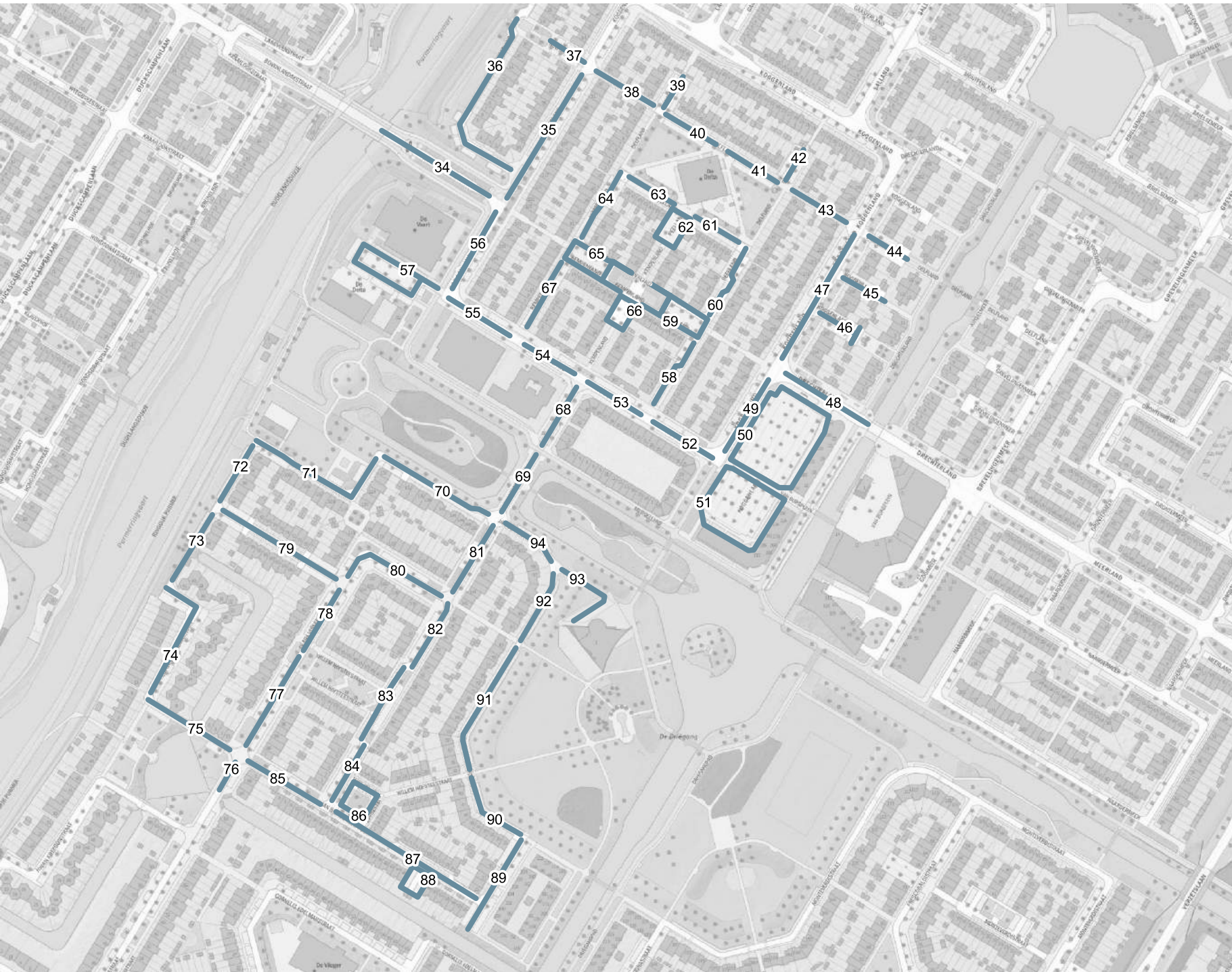
SECTIES			CAPACITEIT				TOEVOEGING	
Sectie	Straatnaam	Regime	Algemeen			Bijzonder		Laad- en los plaatsen
			Langs	Haven	Vak	Invalide	Gereserveerd	
80	Clara Visserstraat	G			37			
81	Willem Hofsteeestraat	G			15	1		
82	Willem Hofsteeestraat	G			15	2		
83	Willem Hofsteeestraat	G			24			
84	Willem Hofsteeestraat	G			16			
85	Jan Bijhouwerstraat	G			11			
86	Willem Hofsteeestraat	G			16			
87	Jan Bijhouwerstraat	G			26			
88	Parkeerterrein Jan Bijhouwerstraat	G			12			
89	Jan Bijhouwerstraat	G			40	3		
90	Jan Bijhouwerstraat	G		10				
91	Jan Bijhouwerstraat	G		16		1		
92	Jan Bijhouwerstraat	G			9			
93	De Driegang	G			9	2		
94	Jan Bijhouwerstraat	G			6			

Vervolg

# KOGGENLAND PURMEREND

SECTIE-INDELING

November 2019





# KOGGENLAND PURMEREND

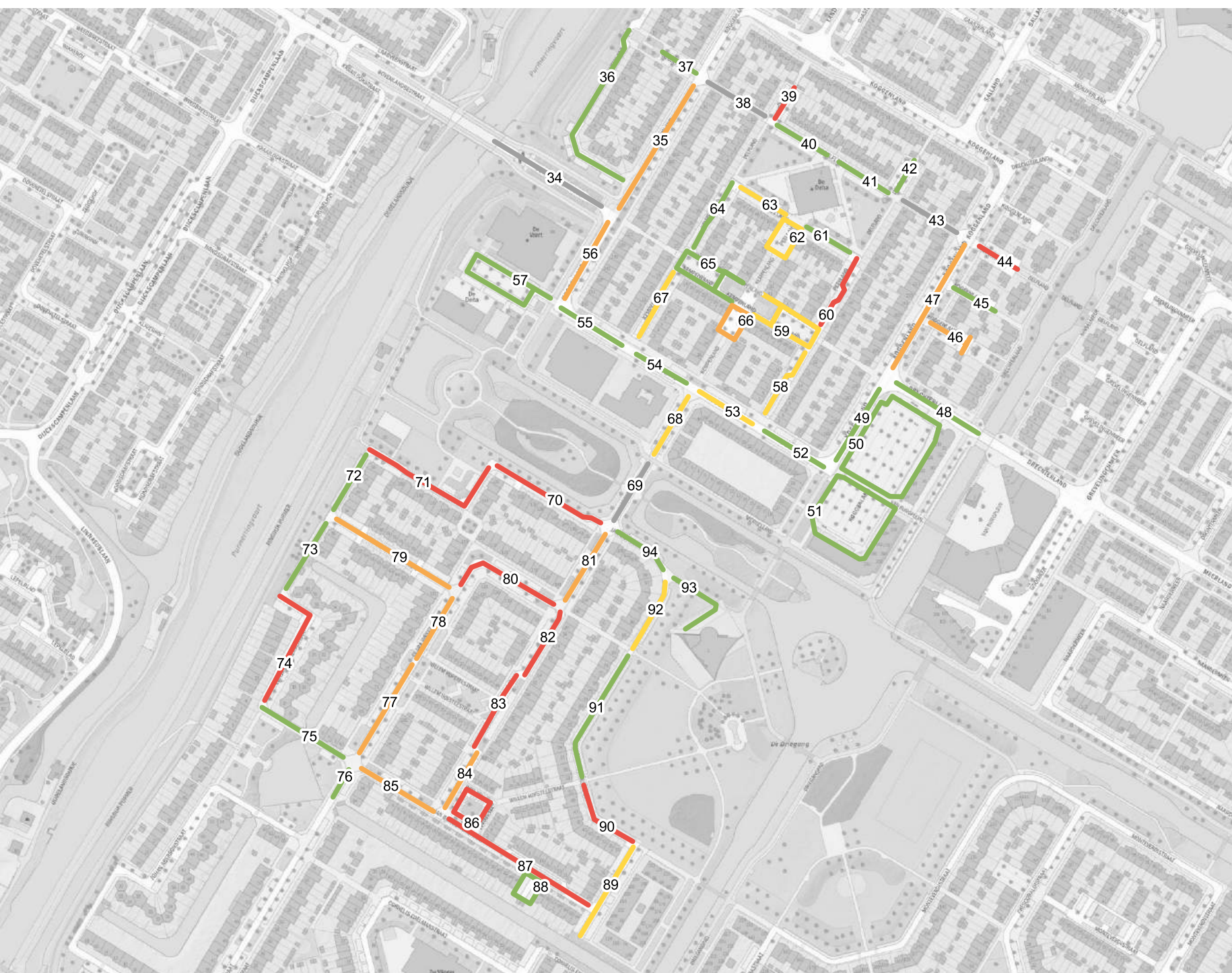
## PARKEERDRUK

Dinsdag  
5 november 2019

19:00 - 21:30 uur

### Legenda

- 0 - 70%
- 70 - 85%
- 85 - 100%
- ≥ 100%
- geen capaciteit





# KOGGENLAND PURMEREND

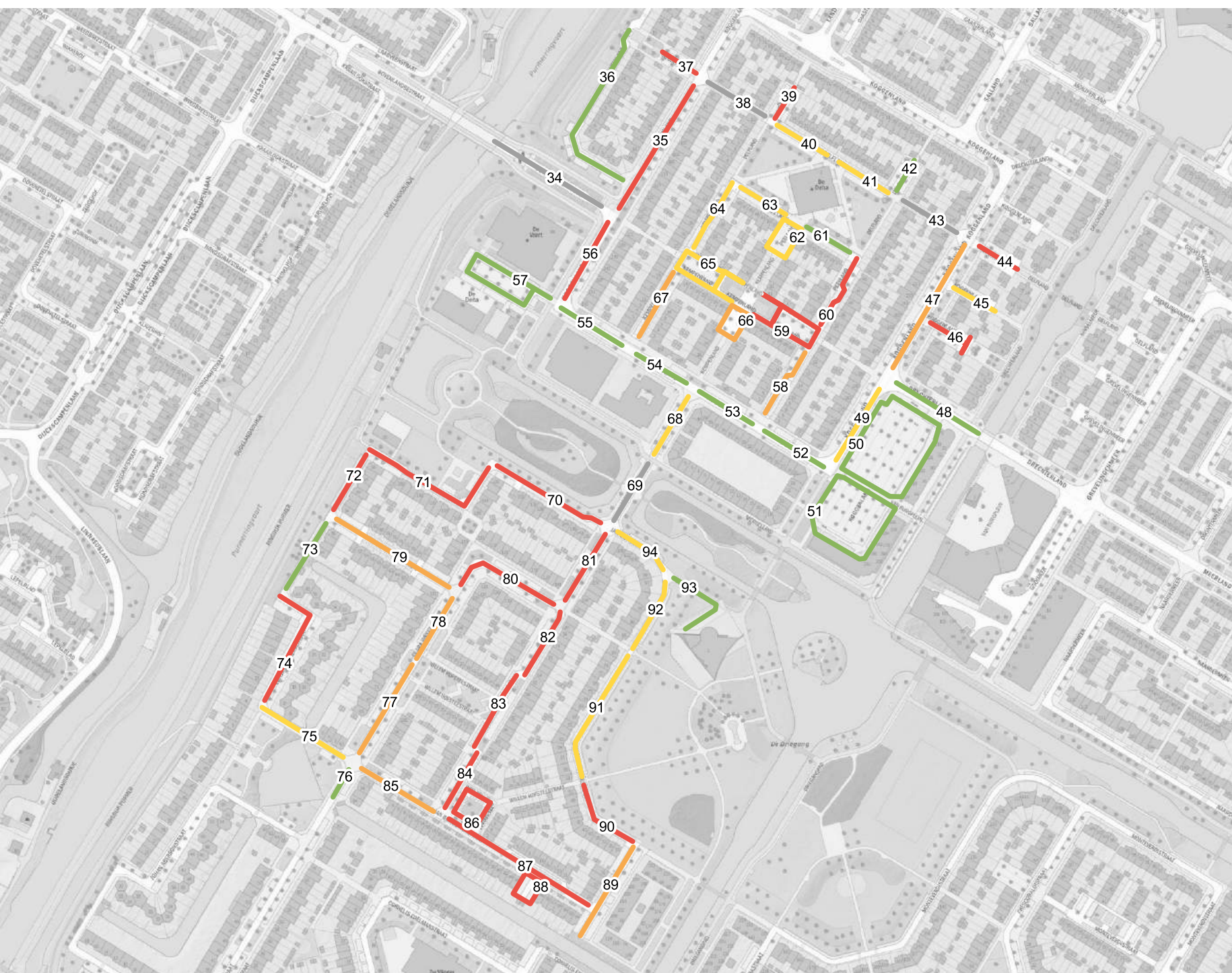
PARKEERDRUK

Woensdag  
6 november 2019

01:00 - 03:30 uur

### Legenda

- 0 - 70%
- 70 - 85%
- 85 - 100%
- ≥ 100%
- geen capaciteit





# KOGGENLAND PURMEREND

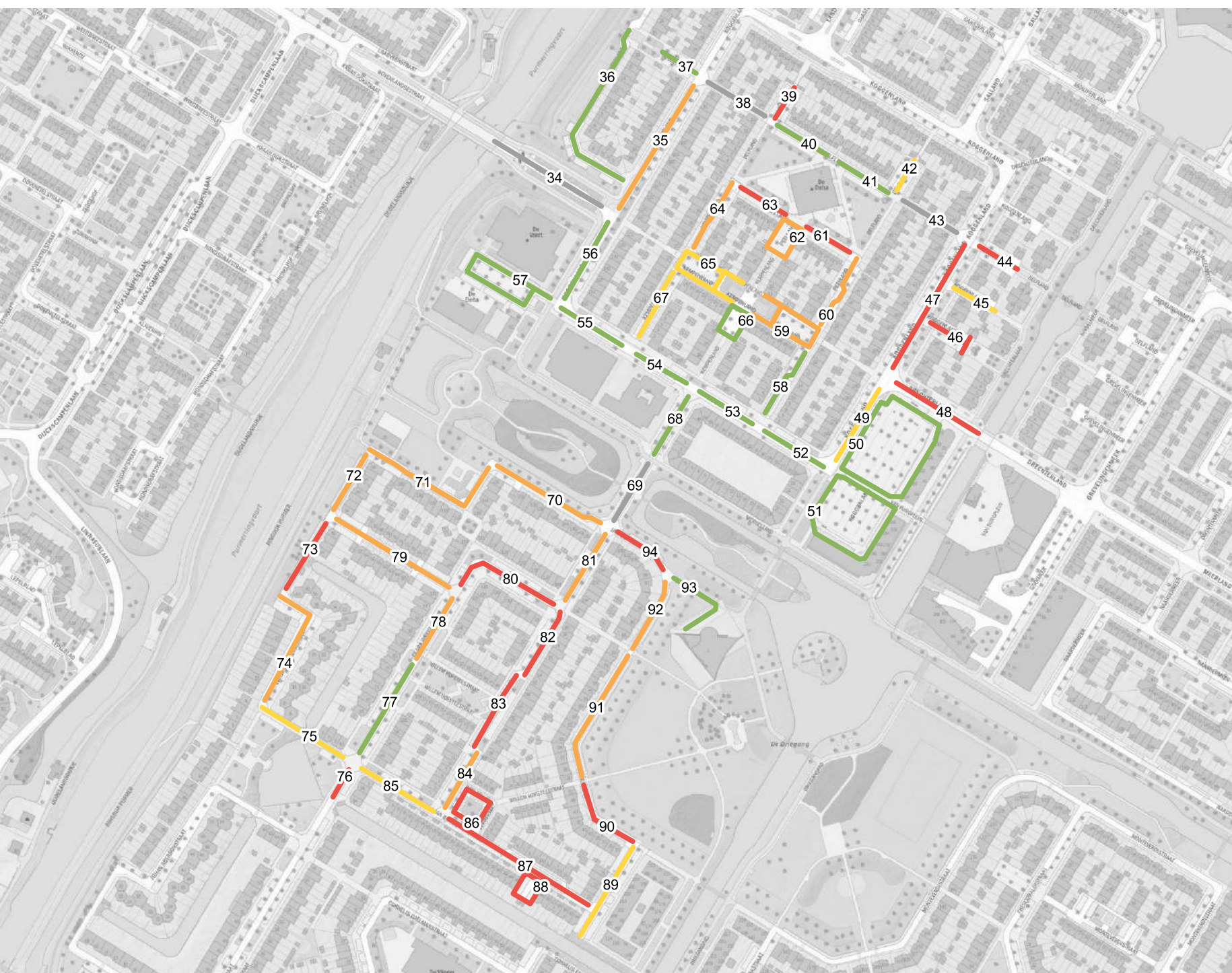
## PARKEERDRUK

Donderdag  
7 november 2019

19:00 - 21:30 uur

### Legenda

- 0 - 70%
- 70 - 85%
- 85 - 100%
- ≥ 100%
- geen capaciteit





# KOGGENLAND PURMEREND

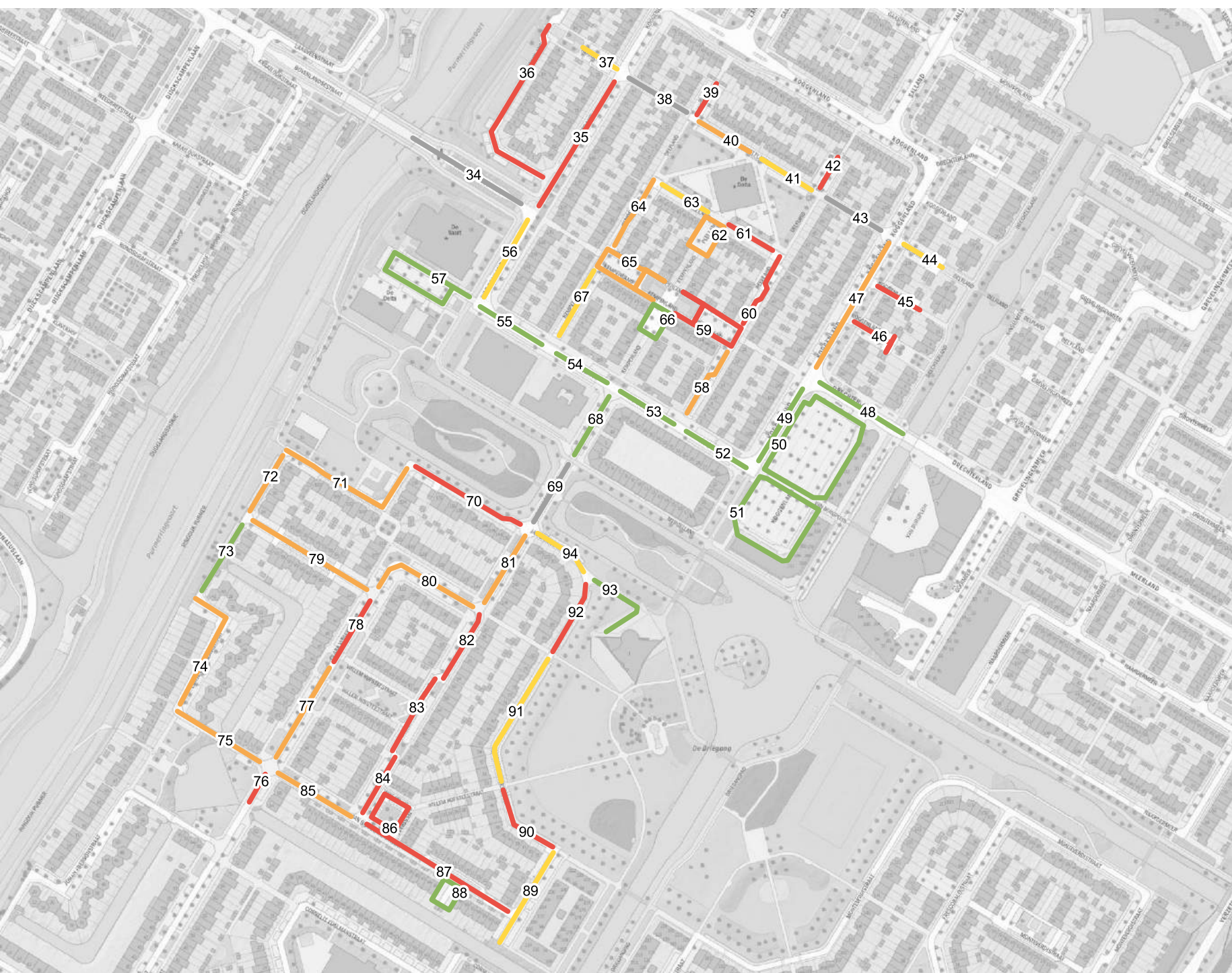
PARKEERDRUK

Vrijdag  
22 november 2019

01:00 - 03:30 uur

### Legenda

- 0 - 70%
- 70 - 85%
- 85 - 100%
- ≥ 100%
- geen capaciteit





# KOGGENLAND PURMEREND

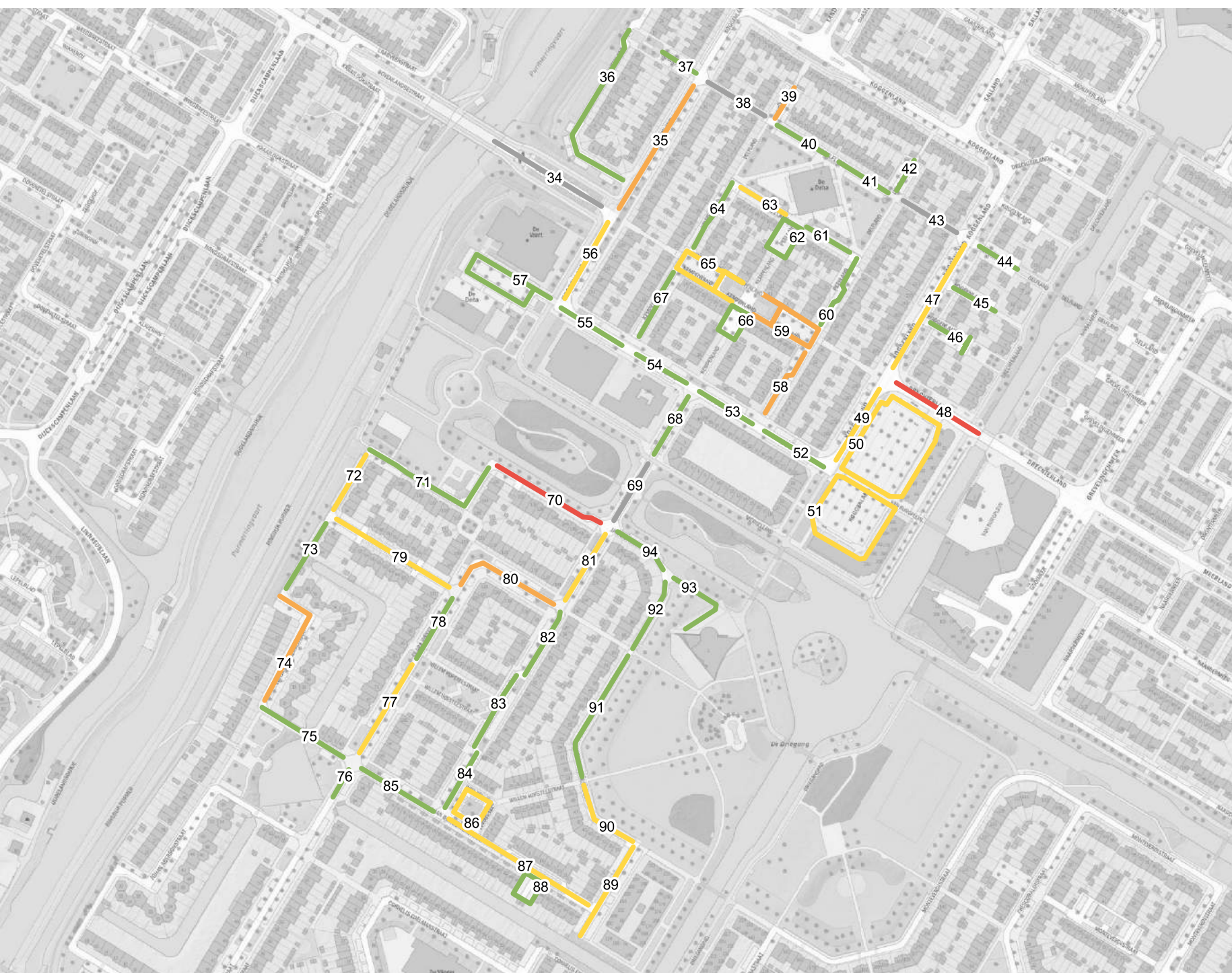
## PARKEERDRUK

Zaterdag  
9 november 2019

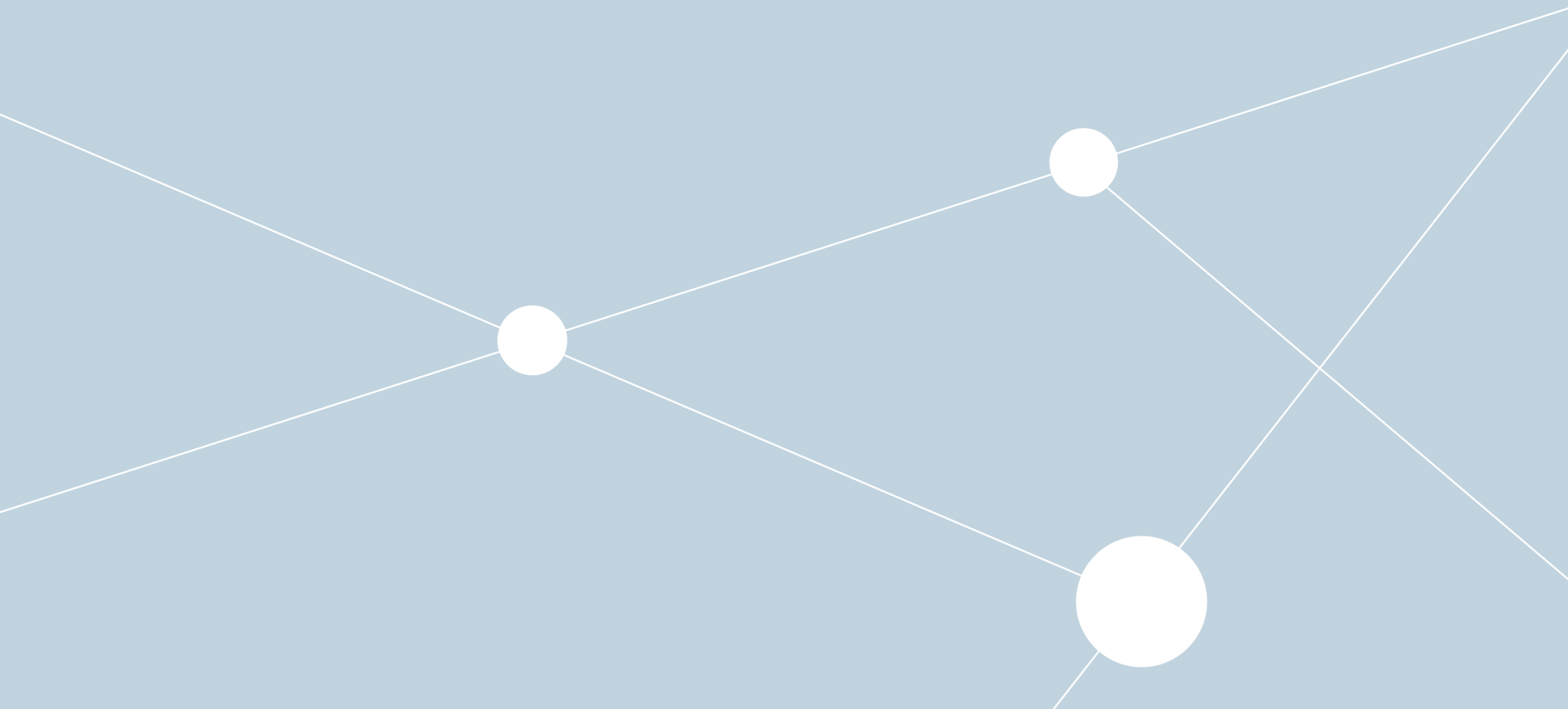
13:00 - 15:30 uur

### Legenda

- 0 - 70%
- 70 - 85%
- 85 - 100%
- ≥ 100%
- geen capaciteit



## RESULTATEN – RIEKSTRAAT, PURMEREND



## PARKEERONDERZOEK

Motorvoertuigen

## RIEKSTRAAT & GAFFELSTRAAT E.O. PURMEREND

Totaal

### Onderzoeksgebied

Riekstraat & Gaffelstraat e.o. Purmerend

### Meting

Meetperiode: 5 t/m 9 en 22 november 2019

Methodiek: Parkeerdrukmeting met waarnemers

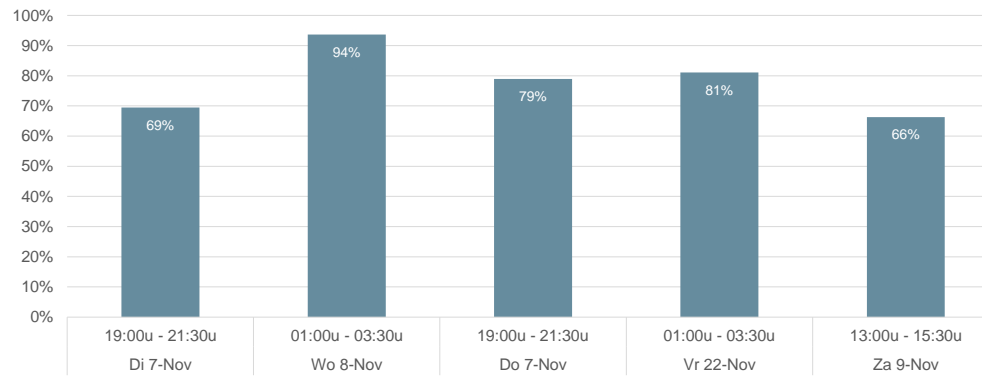
In opdracht van: Gemeente Purmerend

Uitgevoerd door: Dufec



PARKEERDRUK		Algemeen					Invalide		Gereserveerd	
Meetmoment	Capaciteit	Goed	Fout	Obstakel	Totaal	%	Cap	Bezetting	Cap	Bezetting
Di 5-11	19:00u - 21:30u	66	0	0	66	69%	2	2	0	0
Wo 6-11	01:00u - 03:30u	84	5	0	89	94%	2	2	0	0
Do 7-11	19:00u - 21:30u	73	2	0	75	79%	2	1	0	0
Vr 22-11	01:00u - 03:30u	74	3	0	77	81%	2	2	0	0
Za 9-11	13:00u - 15:30u	62	1	0	63	66%	2	2	0	0

## VERLOOP PARKEERDRUK



# PARKEERONDERZOEK

Motorvoertuigen

# RIEKSTRAAT & GAFFELSTRAAT E.O. PURMEREND

Secties

### Onderzoeksgebied

Riekstraat & Gaffelstraat e.o. Purmerend

### Meting

Meetperiode: 5 t/m 9 en 22 november 2019

Methodiek: Parkeerdrukmeting met waarnemers

In opdracht van: Gemeente Purmerend

Uitgevoerd door: Dufec



### Legenda

Parkeerdruk

- = 0 - 70%
- = 70 - 85%
- = 85 - 100%
- = ≥ 100%
- = geen capaciteit

SECTIES				BEZETTING					PARKEERDRUK				
Sectie	Straatnaam	Regime	Cap	Di 5-Nov	Wo 6-Nov	Do 7-Nov	Vr 22-Nov	Za 9-Nov	Di 5-Nov	Wo 6-Nov	Do 7-Nov	Vr 22-Nov	Za 9-Nov
				19:00u - 21:30u	01:00u - 03:30u	19:00u - 21:30u	01:00u - 03:30u	13:00u - 15:30u	19:00u - 21:30u	01:00u - 03:30u	19:00u - 21:30u	01:00u - 03:30u	13:00u - 15:30u
95	Gaffelstraat	G	15	15	15	15	15	11	100%	100%	100%	100%	73%
96	Gaffelstraat	G	24	10	16	19	17	14	42%	67%	79%	71%	58%
97	Gaffelstraat	G	17	12	19	17	15	11	71%	112%	100%	88%	65%
98	Riekstraat	G	5	4	5	5	6	3	80%	100%	100%	120%	60%
99	Riekstraat	G	17	12	19	7	12	11	71%	112%	41%	71%	65%
100	Riekstraat	G	9	7	8	7	6	8	78%	89%	78%	67%	89%
101	Riekstraat	G	8	6	7	5	6	5	75%	88%	63%	75%	63%

## PARKEERONDERZOEK

Motorvoertuigen

## RIEKSTRAAT & GAFFELSTRAAT E.O. PURMEREND

Details

DINSDAG 5 NOVEMBER: 19:00 - 21:30u

### Onderzoeksgebied

Riekstraat & Gaffelstraat e.o. Purmerend

### Meting

Meetperiode: 5 t/m 9 en 22 november 2019

Methodiek: Parkeerdrukmeting met waarnemers

In opdracht van: Gemeente Purmerend

Uitgevoerd door: Dufec



SECTIES				PARKEERDRUK				BIJZONDER				
Sectie	Straatnaam	Regime	Capaciteit	Goed	Fout	Obstakel	Totaal	%	Invalide		Gereserveerd	
									Cap	Bezetting	Cap	Bezetting
95	Gaffelstraat	G	15	15			15	100%	0		0	
96	Gaffelstraat	G	24	10			10	42%	1	1	0	
97	Gaffelstraat	G	17	12			12	71%	1	1	0	
98	Riekstraat	G	5	4			4	80%	0		0	
99	Riekstraat	G	17	12			12	71%	0		0	
100	Riekstraat	G	9	7			7	78%	0		0	
101	Riekstraat	G	8	6			6	75%	0		0	

## PARKEERONDERZOEK

Motorvoertuigen

## RIEKSTRAAT & GAFFELSTRAAT E.O. PURMEREND

Details

WOENSDAG 6 NOVEMBER: 01:00 - 03:30u

### Onderzoeksgebied

Riekstraat & Gaffelstraat e.o. Purmerend

### Meting

Meetperiode: 5 t/m 9 en 22 november 2019

Methodiek: Parkeerdrukmeting met waarnemers

In opdracht van: Gemeente Purmerend

Uitgevoerd door: Dufec



SECTIES				PARKEERDRUK				BIJZONDER				
Sectie	Straatnaam	Regime	Capaciteit	Goed	Fout	Obstakel	Totaal	%	Invalide		Gereserveerd	
									Cap	Bezetting	Cap	Bezetting
95	Gaffelstraat	G	15	15			15	100%	0		0	
96	Gaffelstraat	G	24	15	1		16	67%	1	1	0	
97	Gaffelstraat	G	17	17	2		19	112%	1	1	0	
98	Riekstraat	G	5	5			5	100%	0		0	
99	Riekstraat	G	17	17	2		19	112%	0		0	
100	Riekstraat	G	9	8			8	89%	0		0	
101	Riekstraat	G	8	7			7	88%	0		0	



## PARKEERONDERZOEK

Motorvoertuigen

## RIEKSTRAAT & GAFFELSTRAAT E.O. PURMEREND

Details

DONDERDAG 7 NOVEMBER: 19:00 - 21:30u

### Onderzoeksgebied

Riekstraat & Gaffelstraat e.o. Purmerend

### Meting

Meetperiode: 5 t/m 9 en 22 november 2019

Methodiek: Parkeerdrukmeting met waarnemers

In opdracht van: Gemeente Purmerend

Uitgevoerd door: Dufec



SECTIES				PARKEERDRUK				BIJZONDER				
Sectie	Straatnaam	Regime	Capaciteit	Goed	Fout	Obstakel	Totaal	%	Invalide		Gereserveerd	
									Cap	Bezetting	Cap	Bezetting
95	Gaffelstraat	G	15	15			15	100%	0		0	
96	Gaffelstraat	G	24	19			19	79%	1		0	
97	Gaffelstraat	G	17	17			17	100%	1	1	0	
98	Riekstraat	G	5	5			5	100%	0		0	
99	Riekstraat	G	17	7			7	41%	0		0	
100	Riekstraat	G	9	5	2		7	78%	0		0	
101	Riekstraat	G	8	5			5	63%	0		0	

## PARKEERONDERZOEK

Motorvoertuigen

## RIEKSTRAAT & GAFFELSTRAAT E.O. PURMEREND

Details

VRIJDAG 22 NOVEMBER: 01:00 - 03:30u

SECTIES				PARKEERDRUK				BIJZONDER				
Sectie	Straatnaam	Regime	Capaciteit	Goed	Fout	Obstakel	Totaal	%	Invalide		Gereserveerd	
									Cap	Bezetting	Cap	Bezetting
95	Gaffelstraat	G	15	14	1		15	100%	0		0	
96	Gaffelstraat	G	24	17			17	71%	1	1	0	
97	Gaffelstraat	G	17	14	1		15	88%	1	1	0	
98	Riekstraat	G	5	5	1		6	120%	0		0	
99	Riekstraat	G	17	12			12	71%	0		0	
100	Riekstraat	G	9	6			6	67%	0		0	
101	Riekstraat	G	8	6			6	75%	0		0	

### Onderzoeksgebied

Riekstraat & Gaffelstraat e.o. Purmerend

### Meting

Meetperiode: 5 t/m 9 en 22 november 2019

Methodiek: Parkeerdrukmeting met waarnemers

In opdracht van: Gemeente Purmerend

Uitgevoerd door: Dufec



## PARKEERONDERZOEK

Motorvoertuigen

## RIEKSTRAAT & GAFFELSTRAAT E.O. PURMEREND

Details

ZATERDAG 9 NOVEMBER: 09:00 - 10:00u

### Onderzoeksgebied

Riekstraat & Gaffelstraat e.o. Purmerend

### Meting

Meetperiode: 5 t/m 9 en 22 november 2019

Methodiek: Parkeerdrukmeting met waarnemers

In opdracht van: Gemeente Purmerend

Uitgevoerd door: Dufec



SECTIES				PARKEERDRUK				BIJZONDER				
Sectie	Straatnaam	Regime	Capaciteit	Goed	Fout	Obstakel	Totaal	%	Invalide		Gereserveerd	
									Cap	Bezetting	Cap	Bezetting
95	Gaffelstraat	G	15	11			11	73%	0		0	
96	Gaffelstraat	G	24	14			14	58%	1	1	0	
97	Gaffelstraat	G	17	10	1		11	65%	1	1	0	
98	Riekstraat	G	5	3			3	60%	0		0	
99	Riekstraat	G	17	11			11	65%	0		0	
100	Riekstraat	G	9	8			8	89%	0		0	
101	Riekstraat	G	8	5			5	63%	0		0	

## PARKEERONDERZOEK

Motorvoertuigen

## RIEKSTRAAT & GAFFELSTRAAT E.O. PURMEREND

Capaciteit

### Onderzoeksgebied

Riekstraat & Gaffelstraat e.o. Purmerend

### Meting

Meetperiode: 5 t/m 9 en 22 november 2019

Methodiek: Parkeerdrukmeting met waarnemers

In opdracht van: Gemeente Purmerend

Uitgevoerd door: Dufec



SECTIES			CAPACITEIT				TOEVOEGING	
Sectie	Straatnaam	Regime	Algemeen			Bijzonder		Laad- en los plaatsen
			Langs	Haven	Vak	Invalide	Gereserveerd	
95	Gaffelstraat	G			15			
96	Gaffelstraat	G			24	1		
97	Gaffelstraat	G			17	1		
98	Riekstraat	G			5			
99	Riekstraat	G			17			
100	Riekstraat	G			9			
101	Riekstraat	G			8			

# RIEKSTRAAT PURMEREND

SECTIE-INDELING

November 2019





# RIEKSTRAAT PURMEREND

PARKEERDRUK

Dinsdag  
5 november 2019

19:00 - 21:30 uur

## Legenda

- 0 - 70%
- 70 - 85%
- 85 - 100%
- ≥ 100%
- geen capaciteit





# RIEKSTRAAT PURMEREND

PARKEERDRUK

Woensdag  
6 november 2019

01:00 - 03:30 uur

## Legenda

- 0 - 70%
- 70 - 85%
- 85 - 100%
- ≥ 100%
- geen capaciteit





# RIEKSTRAAT PURMEREND

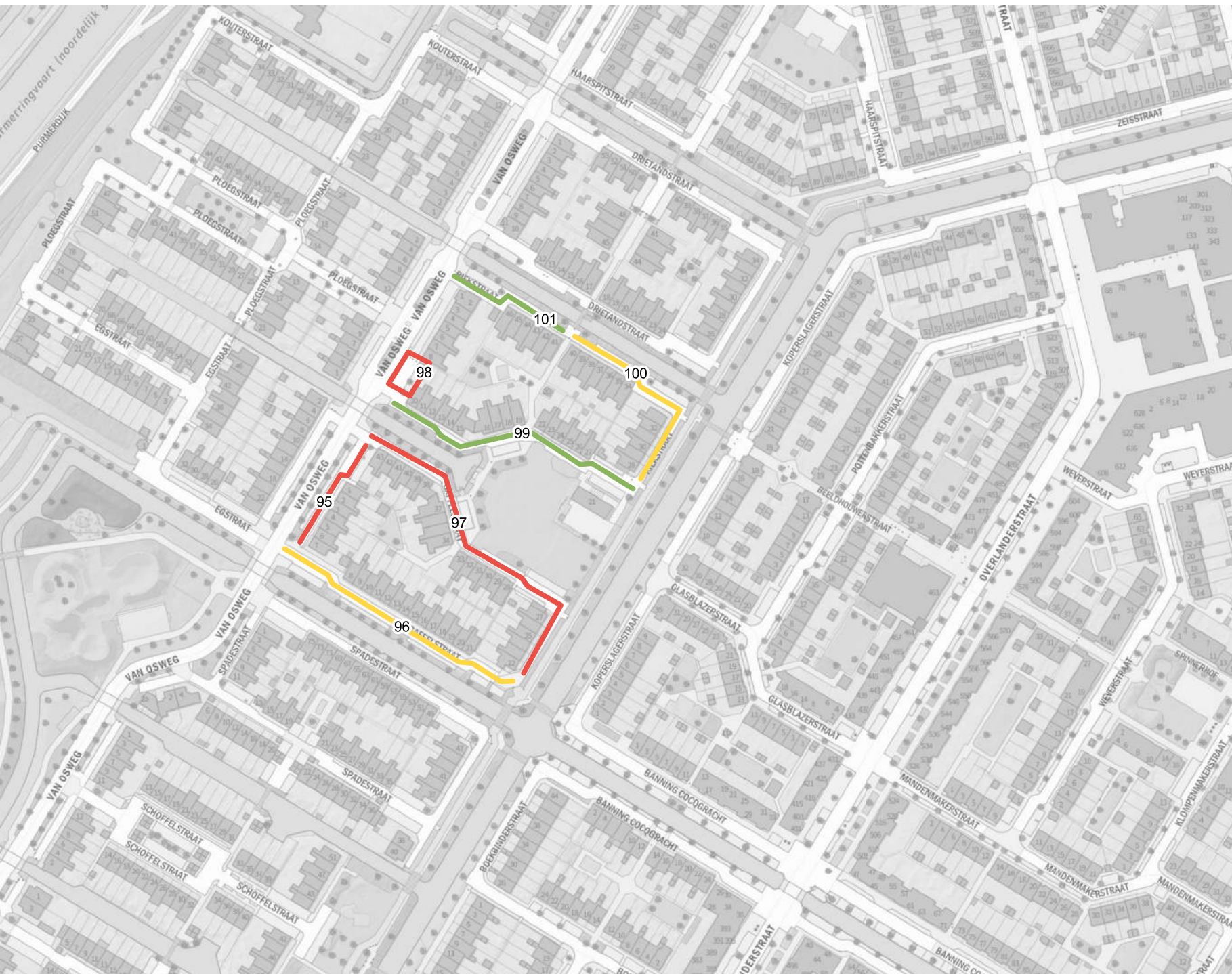
PARKEERDRUK

Donderdag  
7 november 2019

19:00 - 21:30 uur

## Legenda

- 0 - 70%
- 70 - 85%
- 85 - 100%
- ≥ 100%
- geen capaciteit





# RIEKSTRAAT PURMEREND

PARKEERDRUK

Vrijdag  
22 november 2019

01:00 - 03:30 uur

## Legenda

- 0 - 70%
- 70 - 85%
- 85 - 100%
- ≥ 100%
- geen capaciteit





# RIEKSTRAAT PURMEREND

PARKEERDRUK

Vrijdag  
9 november 2019

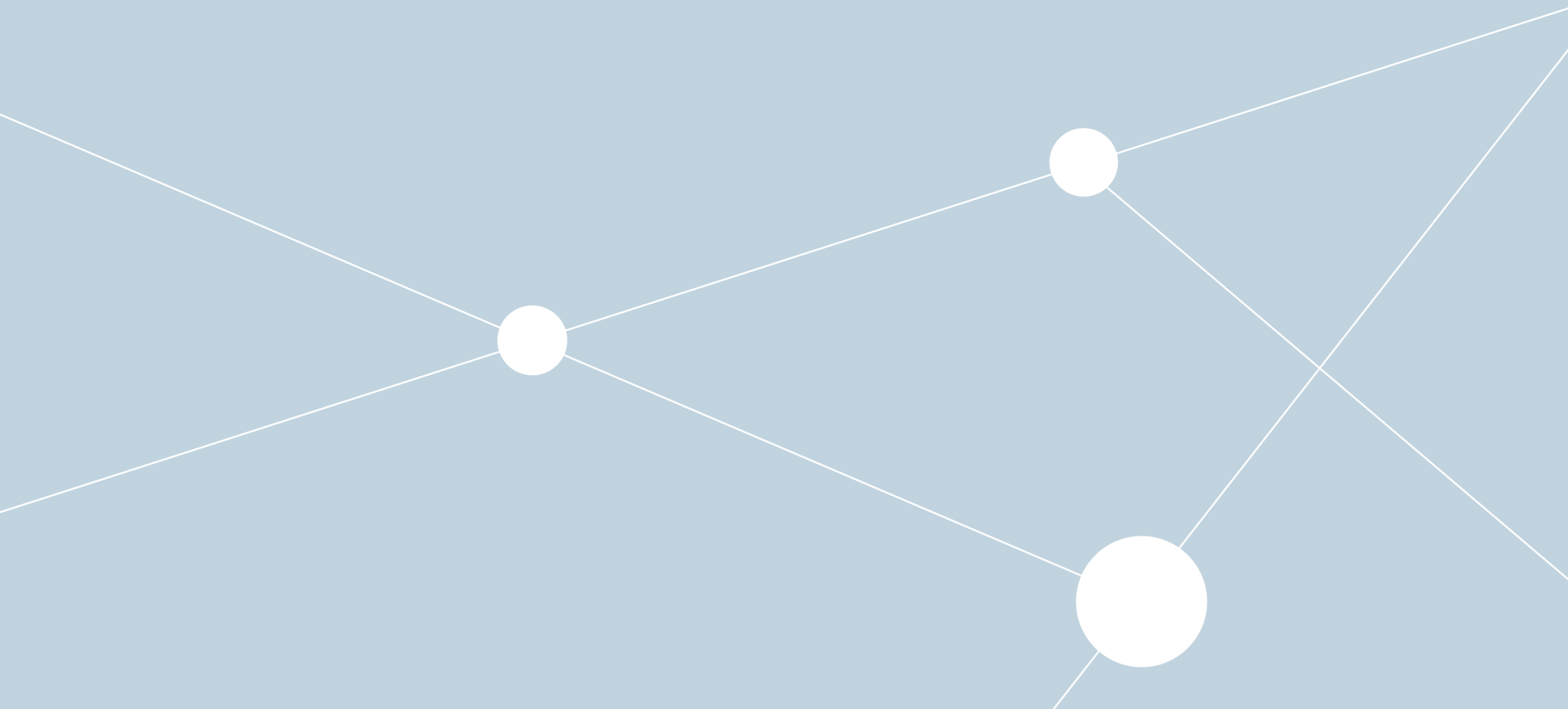
13:00 - 15:30 uur

## Legenda

- 0 - 70%
- 70 - 85%
- 85 - 100%
- ≥ 100%
- geen capaciteit



## RESULTATEN – TARWESTRAAT, PURMEREND



## PARKEERONDERZOEK

Motorvoertuigen

## TARWESTRAAT E.O. PURMEREND

Totaal

### Onderzoeksgebied

Tarwestraat e.o. Purmerend

### Meting

Meetperiode: 5 t/m 9 en 22 november 2019

Methodiek: Parkeerdrukmeting met waarnemers

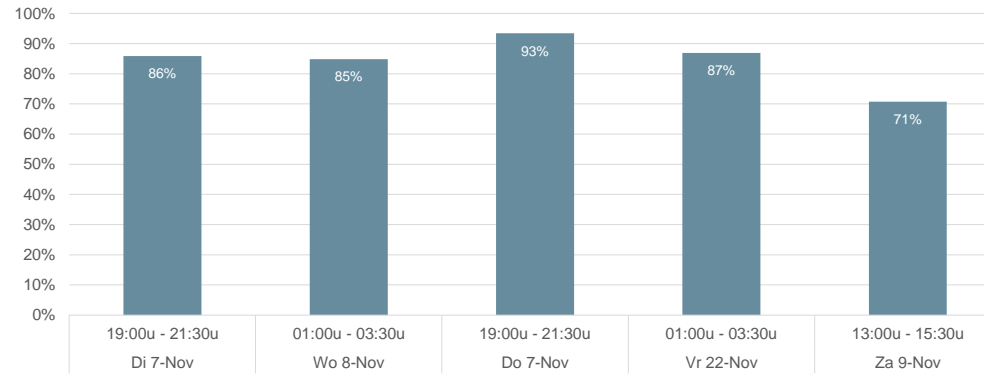
In opdracht van: Gemeente Purmerend

Uitgevoerd door: Dufec



PARKEERDRUK		Algemeen					Invalide		Gereserveerd		
Meetmoment	Capaciteit	Goed	Fout	Obstakel	Totaal	%	Cap	Bezetting	Cap	Bezetting	
Di 5-11	19:00u - 21:30u	198	159	11	0	170	86%	3	0	0	0
Wo 6-11	01:00u - 03:30u	198	164	4	0	168	85%	3	1	0	0
Do 7-11	19:00u - 21:30u	198	183	2	0	185	93%	3	1	0	0
Vr 22-11	01:00u - 03:30u	198	170	2	0	172	87%	3	2	0	0
Za 9-11	13:00u - 15:30u	198	137	3	0	140	71%	3	0	0	0

## VERLOOP PARKEERDRUK



# PARKEERONDERZOEK

Motorvoertuigen

# TARWESTRAAT E.O. PURMEREND

Secties

### Onderzoeksgebied

Tarwestraat e.o. Purmerend

### Meting

Meetperiode: 5 t/m 9 en 22 november 2019

Methodiek: Parkeerdrukmeting met waarnemers

In opdracht van: Gemeente Purmerend

Uitgevoerd door: Dufec



### Legenda

Parkeerdruk

- = 0 - 70%
- = 70 - 85%
- = 85 - 100%
- = ≥ 100%
- = geen capaciteit

SECTIES				BEZETTING					PARKEERDRUK				
Sectie	Straatnaam	Regime	Cap	Di 5-Nov	Wo 6-Nov	Do 7-Nov	Vr 22-Nov	Za 9-Nov	Di 5-Nov	Wo 6-Nov	Do 7-Nov	Vr 22-Nov	Za 9-Nov
				19:00u - 21:30u	01:00u - 03:30u	19:00u - 21:30u	01:00u - 03:30u	13:00u - 15:30u	19:00u - 21:30u	01:00u - 03:30u	19:00u - 21:30u	01:00u - 03:30u	13:00u - 15:30u
102	Gemetstraat	G	10	8	10	8	8	5	80%	100%	80%	80%	50%
103	Gemetstraat	G	19	19	14	20	16	12	100%	74%	105%	84%	63%
104	Gemetstraat	G	0	0	0	0	0	0	-	-	-	-	-
105	Gemetstraat	G	15	16	15	13	14	9	107%	100%	87%	93%	60%
106	Tarwestraat	G	20	19	9	17	12	9	95%	45%	85%	60%	45%
107	Tarwestraat	G	20	16	19	20	19	10	80%	95%	100%	95%	50%
108	Tarwestraat	G	6	4	5	6	4	4	67%	83%	100%	67%	67%
109	Tarwestraat	G	18	18	18	18	10	17	100%	100%	100%	56%	94%
110	Haverstraat	G	12	8	10	11	12	12	67%	83%	92%	100%	100%
111	Haverstraat	G	31	26	31	32	33	28	84%	100%	103%	106%	90%
112	Tarwestraat	G	29	19	20	22	26	16	66%	69%	76%	90%	55%
113	Tarwestraat	G	18	17	17	18	18	18	94%	94%	100%	100%	100%

## PARKEERONDERZOEK

Motorvoertuigen

## TARWESTRAAT E.O. PURMEREND

Details

DINSDAG 5 NOVEMBER: 19:00 - 21:30u

SECTIES				PARKEERDRUK				BIJZONDER				
Sectie	Straatnaam	Regime	Capaciteit	Goed	Fout	Obstakel	Totaal	%	Invalide		Gereserveerd	
									Cap	Bezetting	Cap	Bezetting
102	Gemetstraat	G	10	8			8	80%	0	0	0	0
103	Gemetstraat	G	19	16	3		19	100%	0	0	0	0
104	Gemetstraat	G	0				0	-	0	0	0	0
105	Gemetstraat	G	15	15	1		16	107%	2	0	0	0
106	Tarwestraat	G	20	15	4		19	95%	0	0	0	0
107	Tarwestraat	G	20	15	1		16	80%	0	0	0	0
108	Tarwestraat	G	6	4			4	67%	0	0	0	0
109	Tarwestraat	G	18	18			18	100%	0	0	0	0
110	Haverstraat	G	12	8			8	67%	0	0	0	0
111	Haverstraat	G	31	25	1		26	84%	1	0	0	0
112	Tarwestraat	G	29	18	1		19	66%	0	0	0	0
113	Tarwestraat	G	18	17			17	94%	0	0	0	0

### Onderzoeksgebied

Tarwestraat e.o. Purmerend

### Meting

Meetperiode: 5 t/m 9 en 22 november 2019

Methodiek: Parkeerdrukmeting met waarnemers

In opdracht van: Gemeente Purmerend

Uitgevoerd door: Dufec





## PARKEERONDERZOEK

Motorvoertuigen

## TARWESTRAAT E.O. PURMEREND

Details

WOENSDAG 6 NOVEMBER: 01:00 - 03:30u

### Onderzoeksgebied

Tarwestraat e.o. Purmerend

### Meting

Meetperiode: 5 t/m 9 en 22 november 2019

Methodiek: Parkeerdrukmeting met waarnemers

In opdracht van: Gemeente Purmerend

Uitgevoerd door: Dufec



SECTIES				PARKEERDRUK				BIJZONDER				
Sectie	Straatnaam	Regime	Capaciteit	Goed	Fout	Obstakel	Totaal	%	Invalide		Gereserveerd	
									Cap	Bezetting	Cap	Bezetting
102	Gemetstraat	G	10	10			10	100%	0		0	
103	Gemetstraat	G	19	14			14	74%	0		0	
104	Gemetstraat	G	0				0	-	0		0	
105	Gemetstraat	G	15	14	1		15	100%	2	1	0	
106	Tarwestraat	G	20	9			9	45%	0		0	
107	Tarwestraat	G	20	19			19	95%	0		0	
108	Tarwestraat	G	6	5			5	83%	0		0	
109	Tarwestraat	G	18	18			18	100%	0		0	
110	Haverstraat	G	12	8	2		10	83%	0		0	
111	Haverstraat	G	31	31			31	100%	1		0	
112	Tarwestraat	G	29	19	1		20	69%	0		0	
113	Tarwestraat	G	18	17			17	94%	0		0	

## PARKEERONDERZOEK

Motorvoertuigen

## TARWESTRAAT E.O. PURMEREND

Details

DONDERDAG 7 NOVEMBER: 19:00 - 21:30u

### Onderzoeksgebied

Tarwestraat e.o. Purmerend

### Meting

Meetperiode: 5 t/m 9 en 22 november 2019

Methodiek: Parkeerdrukmeting met waarnemers

In opdracht van: Gemeente Purmerend

Uitgevoerd door: Dufec



SECTIES				PARKEERDRUK				BIJZONDER				
Sectie	Straatnaam	Regime	Capaciteit	Goed	Fout	Obstakel	Totaal	%	Invalide		Gereserveerd	
									Cap	Bezetting	Cap	Bezetting
102	Gemetstraat	G	10	8			8	80%	0		0	
103	Gemetstraat	G	19	19	1		20	105%	0		0	
104	Gemetstraat	G	0				0	-	0		0	
105	Gemetstraat	G	15	13			13	87%	2		0	
106	Tarwestraat	G	20	17			17	85%	0		0	
107	Tarwestraat	G	20	20			20	100%	0		0	
108	Tarwestraat	G	6	6			6	100%	0		0	
109	Tarwestraat	G	18	18			18	100%	0		0	
110	Haverstraat	G	12	11			11	92%	0		0	
111	Haverstraat	G	31	31	1		32	103%	1	1	0	
112	Tarwestraat	G	29	22			22	76%	0		0	
113	Tarwestraat	G	18	18			18	100%	0		0	

## PARKEERONDERZOEK

Motorvoertuigen

## TARWESTRAAT E.O. PURMEREND

Details

VRIJDAG 22 NOVEMBER: 01:00 - 03:30u

### Onderzoeksgebied

Tarwestraat e.o. Purmerend

### Meting

Meetperiode: 5 t/m 9 en 22 november 2019

Methodiek: Parkeerdrukmeting met waarnemers

In opdracht van: Gemeente Purmerend

Uitgevoerd door: Dufec



SECTIES				PARKEERDRUK				BIJZONDER				
Sectie	Straatnaam	Regime	Capaciteit	Goed	Fout	Obstakel	Totaal	%	Invalide		Gereserveerd	
									Cap	Bezetting	Cap	Bezetting
102	Gemetstraat	G	10	8	0		8	80%	0		0	
103	Gemetstraat	G	19	16	0		16	84%	0		0	
104	Gemetstraat	G	0	0	0		0	-	0		0	
105	Gemetstraat	G	15	14	0		14	93%	2	2	0	
106	Tarwestraat	G	20	12	0		12	60%	0		0	
107	Tarwestraat	G	20	19	0		19	95%	0		0	
108	Tarwestraat	G	6	4	0		4	67%	0		0	
109	Tarwestraat	G	18	10	0		10	56%	0		0	
110	Haverstraat	G	12	12	0		12	100%	0		0	
111	Haverstraat	G	31	31	2		33	106%	1		0	
112	Tarwestraat	G	29	26	0		26	90%	0		0	
113	Tarwestraat	G	18	18	0		18	100%	0		0	

## PARKEERONDERZOEK

Motorvoertuigen

## TARWESTRAAT E.O. PURMEREND

Details

ZATERDAG 9 NOVEMBER: 09:00 - 10:00u

### Onderzoeksgebied

Tarwestraat e.o. Purmerend

### Meting

Meetperiode: 5 t/m 9 en 22 november 2019

Methodiek: Parkeerdrukmeting met waarnemers

In opdracht van: Gemeente Purmerend

Uitgevoerd door: Dufec



SECTIES				PARKEERDRUK			BIJZONDER					
Sectie	Straatnaam	Regime	Capaciteit	Goed	Fout	Obstakel	Totaal	%	Invalide		Gereserveerd	
									Cap	Bezetting	Cap	Bezetting
102	Gemetstraat	G	10	5			5	50%	0		0	
103	Gemetstraat	G	19	12			12	63%	0		0	
104	Gemetstraat	G	0				0	-	0		0	
105	Gemetstraat	G	15	9			9	60%	2		0	
106	Tarwestraat	G	20	9			9	45%	0		0	
107	Tarwestraat	G	20	10			10	50%	0		0	
108	Tarwestraat	G	6	4			4	67%	0		0	
109	Tarwestraat	G	18	17			17	94%	0		0	
110	Haverstraat	G	12	11	1		12	100%	0		0	
111	Haverstraat	G	31	26	2		28	90%	1		0	
112	Tarwestraat	G	29	16			16	55%	0		0	
113	Tarwestraat	G	18	18			18	100%	0		0	

## PARKEERONDERZOEK

Motorvoertuigen

## TARWESTRAAT E.O. PURMEREND

Capaciteit

### Onderzoeksgebied

Tarwestraat e.o. Purmerend

### Meting

Meetperiode: 5 t/m 9 en 22 november 2019

Methodiek: Parkeerdrukmeting met waarnemers

In opdracht van: Gemeente Purmerend

Uitgevoerd door: Dufec



SECTIES			CAPACITEIT				TOEVOEGING	
Sectie	Straatnaam	Regime	Algemeen			Bijzonder		Laad- en los plaatsen
			Langs	Haven	Vak	Invalide	Gereserveerd	
102	Gemetstraat	G			10			
103	Gemetstraat	G			19			
104	Gemetstraat	G						Geen capaciteit
105	Gemetstraat	G			15	2		
106	Tarwestraat	G			20			
107	Tarwestraat	G			20			
108	Tarwestraat	G			6			
109	Tarwestraat	G			18			
110	Haverstraat	G			12			
111	Haverstraat	G			31	1		
112	Tarwestraat	G			29			
113	Tarwestraat	G			18			



# TARWESTRAAT PURMEREND

SECTIE-INDELING

November 2019





# TARWESTRAAT PURMEREND

PARKEERDRUK

Dinsdag  
5 november 2019

19:00 - 21:30 uur

## Legenda

- 0 - 70%
- 70 - 85%
- 85 - 100%
- ≥ 100%
- geen capaciteit





# TARWESTRAAT PURMEREND

PARKEERDRUK

Woensdag  
6 november 2019

01:00 - 03:30 uur

## Legenda

- 0 - 70%
- 70 - 85%
- 85 - 100%
- ≥ 100%
- geen capaciteit





# TARWESTRAAT PURMEREND

PARKEERDRUK

Donderdag  
7 november 2019

19:00 - 21:30 uur

## Legenda

- 0 - 70%
- 70 - 85%
- 85 - 100%
- ≥ 100%
- geen capaciteit





# TARWESTRAAT PURMEREND

PARKEERDRUK

Vrijdag  
22 november 2019

01:00 - 03:30 uur

### Legenda

- 0 - 70%
- 70 - 85%
- 85 - 100%
- ≥ 100%
- geen capaciteit





# TARWESTRAAT PURMEREND

PARKEERDRUK

Zaterdag  
9 november 2019

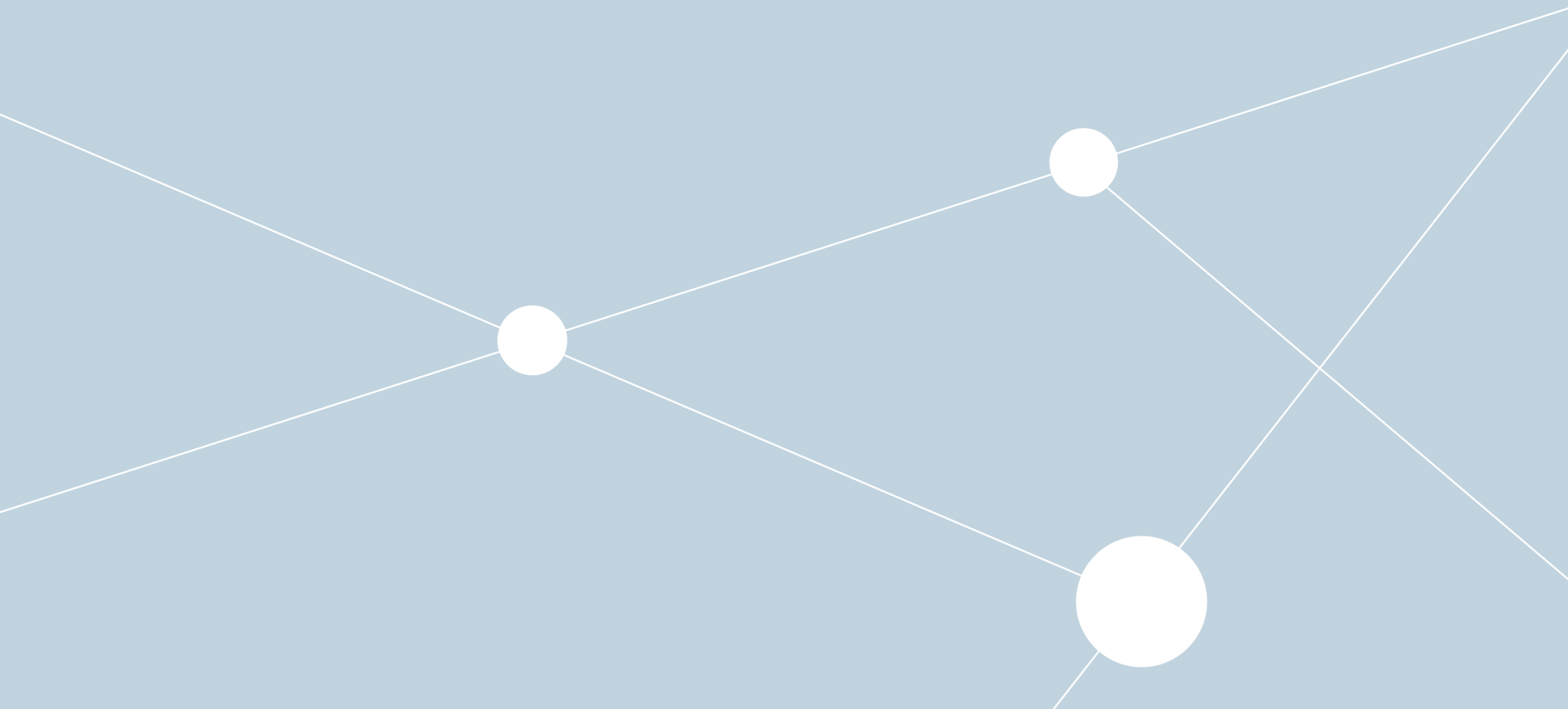
13:00 - 15:30 uur

## Legenda

- 0 - 70%
- 70 - 85%
- 85 - 100%
- ≥ 100%
- geen capaciteit



## RESULTATEN – TORENMOLEN, PURMEREND



## PARKEERONDERZOEK

Motorvoertuigen

## TORENMOLEN E.O. PURMEREND

Totaal

### Onderzoeksgebied

Torenmolen e.o. Purmerend

### Meting

Meetperiode: 5 t/m 9 en 22 november 2019

Methodiek: Parkeerdrukmeting met waarnemers

In opdracht van: Gemeente Purmerend

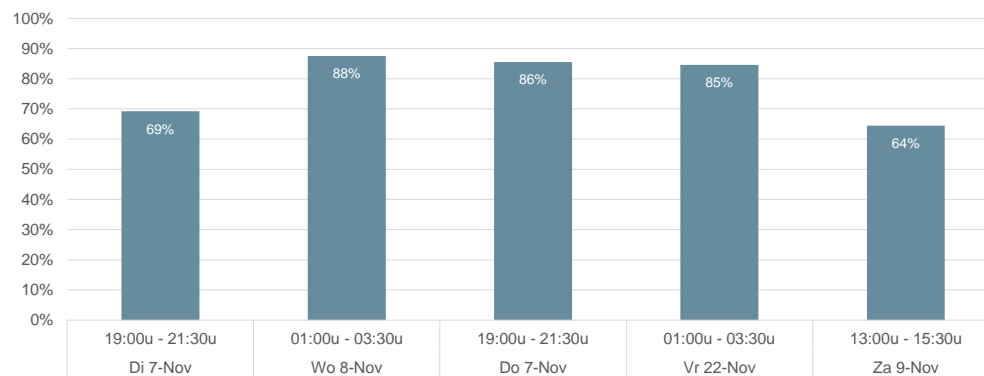
Uitgevoerd door: Dufec



### PARKEERDRUK

Meetmoment	Capaciteit	Algemeen					Invalide		Gereserveerd	
		Goed	Fout	Obstakel	Totaal	%	Cap	Bezetting	Cap	Bezetting
Di 5-11 19:00u - 21:30u	104	72	0	0	72	69%	2		0	0
Wo 6-11 01:00u - 03:30u	104	89	2	0	91	88%	2	2	0	0
Do 7-11 19:00u - 21:30u	104	87	2	0	89	86%	2	2	0	0
Vr 22-11 01:00u - 03:30u	104	86	2		88	85%	2	2	0	0
Za 9-11 13:00u - 15:30u	104	63	4	0	67	64%	2	2	0	0

### VERLOOP PARKEERDRUK



# PARKEERONDERZOEK

## Motorvoertuigen

# TORENMOLEN E.O. PURMEREND

## Secties

### Onderzoeksgebied

Torenmolen e.o. Purmerend

### Meting

Meetperiode: 5 t/m 9 en 22 november 2019

Methodiek: Parkeerdrukmeting met waarnemers

In opdracht van: Gemeente Purmerend

Uitgevoerd door: Dufec



### Legenda

#### Parkeerdruk

- = 0 - 70%
- = 70 - 85%
- = 85 - 100%
- = ≥ 100%
- = geen capaciteit

SECTIES				BEZETTING					PARKEERDRUK				
Sectie	Straatnaam	Regime	Cap	Di 5-Nov	Wo 6-Nov	Do 7-Nov	Vr 22-Nov	Za 9-Nov	Di 5-Nov	Wo 6-Nov	Do 7-Nov	Vr 22-Nov	Za 9-Nov
				19:00u - 21:30u	01:00u - 03:30u	19:00u - 21:30u	01:00u - 03:30u	13:00u - 15:30u	19:00u - 21:30u	01:00u - 03:30u	19:00u - 21:30u	01:00u - 03:30u	13:00u - 15:30u
114	Koogsingel	G	0	0	0	0	1	1	-	-	-	-	-
115	Koogsingel	G	11	5	8	9	8	5	45%	73%	82%	73%	45%
116	Koogsingel	G	0	0	0	0	0	0	-	-	-	-	-
117	Koogsingel	G	0	0	0	0	0	0	-	-	-	-	-
118	Torenmolen	G	25	18	22	23	22	19	72%	88%	92%	88%	76%
119	Torenmolen	G	8	8	10	10	6	10	100%	125%	125%	75%	125%
120	Torenmolen	G	60	41	51	47	51	32	68%	85%	78%	85%	53%



## PARKEERONDERZOEK

Motorvoertuigen

## TORENMOLEN E.O. PURMEREND

Details

DINSDAG 5 NOVEMBER: 19:00 - 21:30u

### Onderzoeksgebied

Torenmolen e.o. Purmerend

### Meting

Meetperiode: 5 t/m 9 en 22 november 2019

Methodiek: Parkeerdrukmeting met waarnemers

In opdracht van: Gemeente Purmerend

Uitgevoerd door: Dufec



SECTIES				PARKEERDRUK				BIJZONDER				
Sectie	Straatnaam	Regime	Capaciteit	Goed	Fout	Obstakel	Totaal	%	Invalide		Gereserveerd	
									Cap	Bezetting	Cap	Bezetting
114	Koogsingel	G	0	0	0	0	0	-	0	0	0	0
115	Koogsingel	G	11	5	0	0	5	45%	0	0	0	0
116	Koogsingel	G	0	0	0	0	0	-	0	0	0	0
117	Koogsingel	G	0	0	0	0	0	-	0	0	0	0
118	Torenmolen	G	25	18	0	0	18	72%	0	0	0	0
119	Torenmolen	G	8	8	0	0	8	100%	2	0	0	0
120	Torenmolen	G	60	41	0	0	41	68%	0	0	0	0

## PARKEERONDERZOEK

Motorvoertuigen

## TORENMOLEN E.O. PURMEREND

Details

WOENSDAG 6 NOVEMBER: 01:00 - 03:30u

### Onderzoeksgebied

Torenmolen e.o. Purmerend

### Meting

Meetperiode: 5 t/m 9 en 22 november 2019

Methodiek: Parkeerdrukmeting met waarnemers

In opdracht van: Gemeente Purmerend

Uitgevoerd door: Dufec



SECTIES				PARKEERDRUK				BIJZONDER				
Sectie	Straatnaam	Regime	Capaciteit	Goed	Fout	Obstakel	Totaal	%	Invalide		Gereserveerd	
									Cap	Bezetting	Cap	Bezetting
114	Koogsingel	G	0	0	0	0	0	-	0	0	0	0
115	Koogsingel	G	11	8	0	0	8	73%	0	0	0	0
116	Koogsingel	G	0	0	0	0	0	-	0	0	0	0
117	Koogsingel	G	0	0	0	0	0	-	0	0	0	0
118	Torenmolen	G	25	22	0	0	22	88%	0	0	0	0
119	Torenmolen	G	8	8	2	0	10	125%	2	2	0	0
120	Torenmolen	G	60	51	0	0	51	85%	0	0	0	0

## PARKEERONDERZOEK

Motorvoertuigen

## TORENMOLEN E.O. PURMEREND

Details

DONDERDAG 7 NOVEMBER: 19:00 - 21:30u

SECTIES				PARKEERDRUK				BIJZONDER				
Sectie	Straatnaam	Regime	Capaciteit	Goed	Fout	Obstakel	Totaal	%	Invalide Cap	Bezetting	Gereserveerd Cap	Bezetting
114	Koogsingel	G	0	0	0	0	0	-	0		0	
115	Koogsingel	G	11	9	0	0	9	82%	0		0	
116	Koogsingel	G	0	0	0	0	0	-	0		0	
117	Koogsingel	G	0	0	0	0	0	-	0		0	
118	Torenmolen	G	25	23	0	0	23	92%	0		0	
119	Torenmolen	G	8	8	2	0	10	125%	2	2	0	
120	Torenmolen	G	60	47	0	0	47	78%	0		0	

### Onderzoeksgebied

Torenmolen e.o. Purmerend

### Meting

Meetperiode: 5 t/m 9 en 22 november 2019

Methodiek: Parkeerdrukmeting met waarnemers

In opdracht van: Gemeente Purmerend

Uitgevoerd door: Dufec



## PARKEERONDERZOEK

Motorvoertuigen

## TORENMOLEN E.O. PURMEREND

Details

VRIJDAG 22 NOVEMBER: 01:00 - 03:30u

### Onderzoeksgebied

Torenmolen e.o. Purmerend

### Meting

Meetperiode: 5 t/m 9 en 22 november 2019

Methodiek: Parkeerdrukmeting met waarnemers

In opdracht van: Gemeente Purmerend

Uitgevoerd door: Dufec



SECTIES				PARKEERDRUK				BIJZONDER				
Sectie	Straatnaam	Regime	Capaciteit	Goed	Fout	Obstakel	Totaal	%	Invalide		Gereserveerd	
									Cap	Bezetting	Cap	Bezetting
114	Koogsingel	G	0	0	1		1	-	0		0	
115	Koogsingel	G	11	8	0		8	73%	0		0	
116	Koogsingel	G	0	0	0		0	-	0		0	
117	Koogsingel	G	0	0	0		0	-	0		0	
118	Torenmolen	G	25	22	0		22	88%	0		0	
119	Torenmolen	G	8	5	1		6	75%	2	2	0	
120	Torenmolen	G	60	51	0		51	85%	0		0	



## PARKEERONDERZOEK

Motorvoertuigen

## TORENMOLEN E.O. PURMEREND

Details

ZATERDAG 9 NOVEMBER: 09:00 - 10:00u

### Onderzoeksgebied

Torenmolen e.o. Purmerend

### Meting

Meetperiode: 5 t/m 9 en 22 november 2019

Methodiek: Parkeerdrukmeting met waarnemers

In opdracht van: Gemeente Purmerend

Uitgevoerd door: Dufec



SECTIES				PARKEERDRUK				BIJZONDER				
Sectie	Straatnaam	Regime	Capaciteit	Goed	Fout	Obstakel	Totaal	%	Invalide		Gereserveerd	
									Cap	Bezetting	Cap	Bezetting
114	Koogsingel	G	0	0	1	0	1	-	0	0	0	0
115	Koogsingel	G	11	5	0	0	5	45%	0	0	0	0
116	Koogsingel	G	0	0	0	0	0	-	0	0	0	0
117	Koogsingel	G	0	0	0	0	0	-	0	0	0	0
118	Torenmolen	G	25	19	0	0	19	76%	0	0	0	0
119	Torenmolen	G	8	8	2	0	10	125%	2	2	0	0
120	Torenmolen	G	60	31	1	0	32	53%	0	0	0	0

## PARKEERONDERZOEK

Motorvoertuigen

## TORENMOLEN E.O. PURMEREND

Capaciteit

### Onderzoeksgebied

Torenmolen e.o. Purmerend

### Meting

Meetperiode: 5 t/m 9 en 22 november 2019

Methodiek: Parkeerdrukmeting met waarnemers

In opdracht van: Gemeente Purmerend

Uitgevoerd door: Dufec



SECTIES			CAPACITEIT					TOEVOEGING	
Sectie	Straatnaam	Regime	Algemeen			Bijzonder		Laad- en los plaatsen	
			Langs	Haven	Vak	Invalide	Gereserveerd		
114	Koogsingel	G							Geen capaciteit
115	Koogsingel	G			11				
116	Koogsingel	G							Geen capaciteit
117	Koogsingel	G							Geen capaciteit
118	Torenmolen	G			25				
119	Torenmolen	G			8	2			
120	Torenmolen	G			60				

# TORENMOLEN PURMEREND

SECTIE-INDELING

November 2019



# TORENMOLEN PURMEREND

PARKEERDRUK

Dinsdag  
5 november 2019

19:00 - 21:30 uur

## Legenda

- 0 - 70%
- 70 - 85%
- 85 - 100%
- ≥ 100%
- geen capaciteit





# TORENMOLEN PURMEREND

PARKEERDRUK

Woensdag  
6 november 2019

01:00 - 03:30 uur

## Legenda

- 0 - 70%
- 70 - 85%
- 85 - 100%
- ≥ 100%
- geen capaciteit



# TORENMOLEN PURMEREND

PARKEERDRUK

Donderdag  
7 november 2019

19:00 - 21:30 uur

## Legenda

- 0 - 70%
- 70 - 85%
- 85 - 100%
- ≥ 100%
- geen capaciteit





# TORENMOLEN PURMEREND

PARKEERDRUK

Vrijdag  
22 november 2019

01:00 - 03:30 uur

## Legenda

- 0 - 70%
- 70 - 85%
- 85 - 100%
- ≥ 100%
- geen capaciteit



# TORENMOLEN PURMEREND

PARKEERDRUK

Zaterdag  
9 november 2019

13:00 - 15:30 uur

## Legenda

- 0 - 70%
- 70 - 85%
- 85 - 100%
- ≥ 100%
- geen capaciteit

