

RAPPORT

PARKEERONDERZOEK KOGGENLAND & LUITJE
BROEKEMA STRAAT PURMEREND

DUFEC
DATAVERZAMELING & VERWERKING

Poststraat 66, 5038 DH Tilburg
Postbus 3253, 5003 DG Tilburg
www.dufec.nl, www.basec.nl

VERANTWOORDING

Onderzoek: Parkeeronderzoek Koggenland & Luitje Broekemastraat
Purmerend

Datum: Maart 2020

Versie: Definitief
26-3-2020

Opdrachtgever: Gemeente Purmerend
Matthijs Mol

Opdrachtnemer: Dufec
Poststraat 66, 5038DH Tilburg
Postbus 3253, 5003DG Tilburg
013 460 9981
www.dufec.nl, www.basec.nl

Auteur: Ferry de Bruin
ferry.debruin@dufec.nl

Projectleider: Noury Verwijst
noury.verwijst@dufec.nl

INHOUD

Dataverzameling _____ 3

Dataverwerking _____ 5

Resultaten _____ 6

Kaarten en Datavisualisaties _____ 16

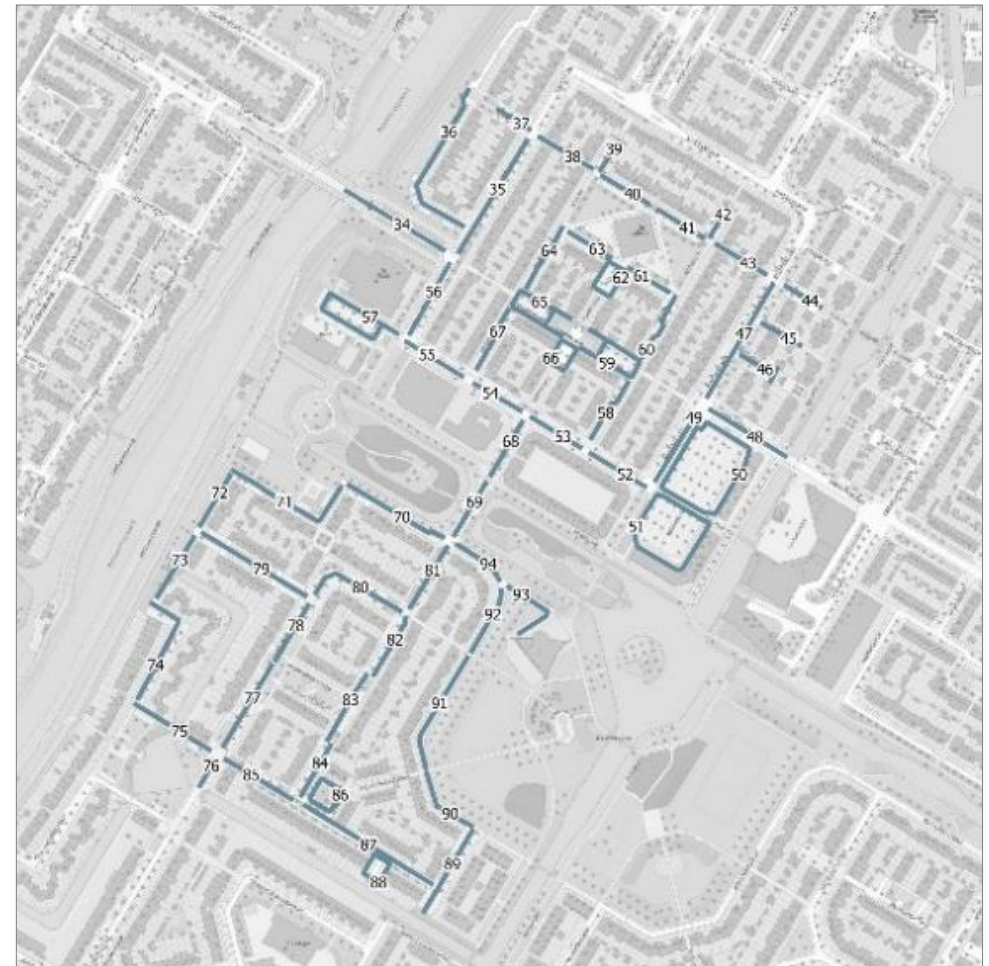
DATAVERZAMELING

In opdracht van Gemeente Purmerend heeft onderzoeksbureau Dufec op zondag 8 maart 2020 een parkeeronderzoek uitgevoerd in en rondom Koggenland en Luitje Broekemastraat in Purmerend. Met dit onderzoek krijgt de opdrachtgever inzicht in de beschikbare parkeercapaciteit en de parkeerdruk.

ONDERZOEKSGEBIED

Het parkeeronderzoek is uitgevoerd in en rondom Koggenland en Luitje Broekemastraat in Purmerend. Dit gebied is aan de zuidzijde begrensd door de Jan Bijhouwerstraat, aan de westzijde door de Luitje Broekemastraat en Westland, aan de oostzijde door Koggenland en Jan Bijhouwerstraat. In het onderzoek zijn enkel openbaar toegankelijke parkeerplaatsen meegenomen. In het onderzoeksgebied is sprake van gratis parkeren.

Ligging onderzoeksgebied



METHODE

De parkeer capaciteit is voorafgaand aan de metingen geïnventariseerd. Hiervoor is een sectie-indeling gemaakt. Een sectie is doorgaans een wegvak van hoek tot hoek. Binnen een sectie is maximaal één parkeerregime mogelijk. In de bijlage is een kaart met de sectie-indeling opgenomen.

Binnen een sectie zijn de volgende categorieën openbare parkeerplaatsen afzonderlijk geïnventariseerd:

- Buiten voorzieningen (langsparkeren)
- In voorzieningen (parkeerhavens en vakken)
- Invalide plaatsen
- Gereserveerde plaatsen
- Laad- en losplaatsen

Het onderscheid tussen parkeervakken en -havens enerzijds en langsparkeren anderzijds wordt bepaald door het feit of er een voorziening is aangelegd (vak of haven) of niet (op de rijbaan langsparkeren). Het verschil tussen vakken en havens wordt bepaald door de aanwezigheid van een vorm van vakindeling. Voor de benodigde ruimte van een personenauto is 6 meter gehanteerd. Bij langsparkeren op de rijbaan is rekening gehouden met de wenselijkheid hiervan.

De metingen zijn uitgevoerd op zondag 8 maart 2020 tijdens de volgende perioden:

- 10:00 - 11:00 uur
- 13:00 - 14:00 uur

Tijdens elke periode is één meting uitgevoerd.

Tijdens de meetmomenten zijn per sectie de geparkeerde voertuigen geregistreerd op het volgende detailniveau:

- Goed geparkeerd
- Fout geparkeerd (op het trottoir, buiten de vakken e.d.)
- Obstakel (container, aanhanger, caravan e.d.)
- Op een bijzondere plaats geparkeerd

WEER EN BIJZONDERHEDEN

Op zondag 8 maart 2020 was het regenachtig (10.9 mm in 2.3 uur), geheel bewolkt, 11 °C (KNMI weerstation Schiphol)

Er waren geen bijzonderheden.

De metingen hebben niet plaatsgevonden tijdens evenementen of andere versturende momenten.

DATAVERWERKING

De dataverwerking bestaat uit verificatie, validatie en analyse. Tijdens de eerste stap is gekeken of de data van de metingen compleet is. Zijn metingen uitgevoerd tijdens alle meetmomenten en in alle secties?

Vervolgens zijn de volgende controles uitgevoerd:

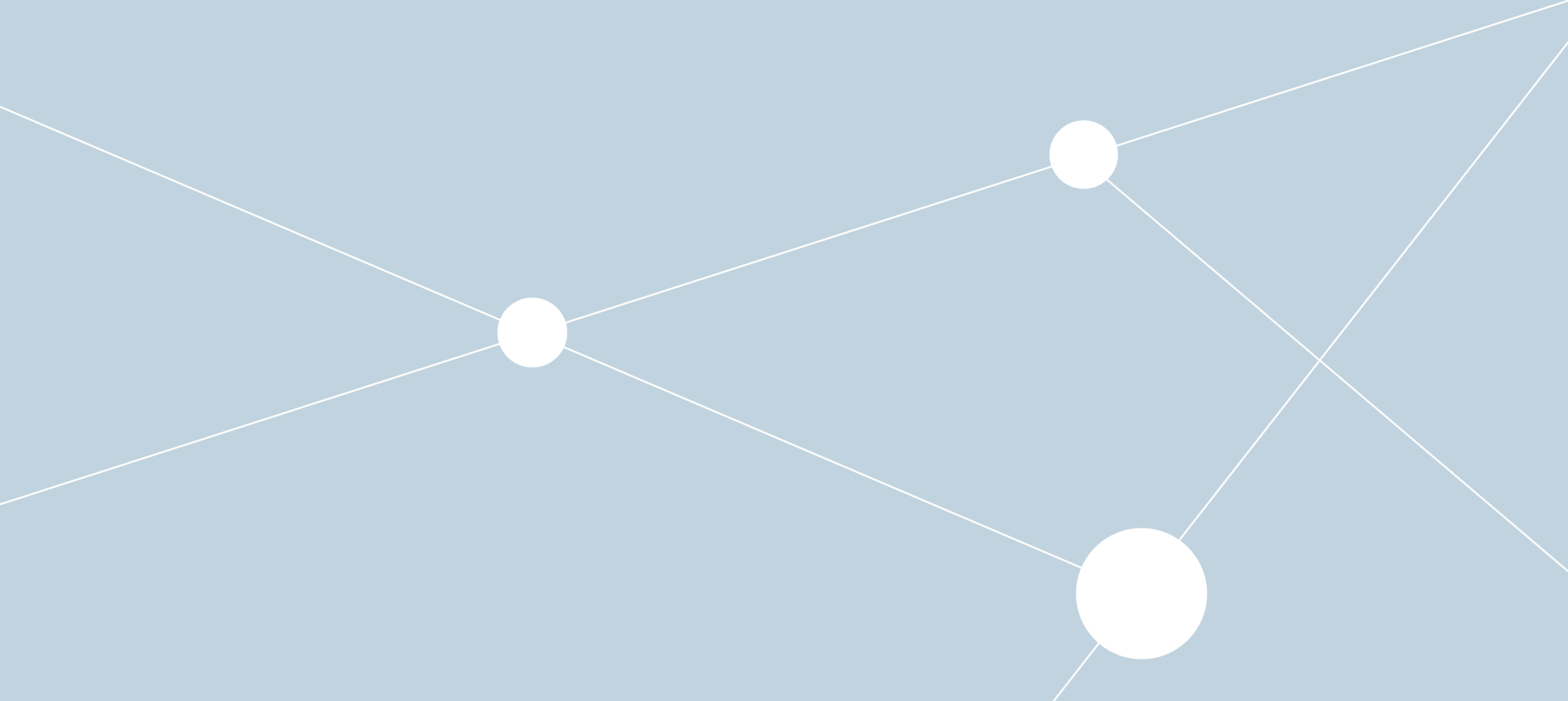
- Is de parkeerbezetting hoger dan de capaciteit? Zo ja, is dat verklaarbaar?
- Is het verloop van de parkeerbezetting logisch?
- Liggen de resultaten in lijn met eerdere tellingen (indien beschikbaar)?

De parkeerdruk is berekend door het aantal goed en fout geparkeerde voertuigen en het aantal obstakels op openbare parkeerplaatsen te delen door de capaciteit van de sectie.

De resultaten zijn opgenomen in de bijlage met daarbij:

- Capaciteit per meetmoment, per sectie en per categorie
- Parkeerbezetting/parkeerdruk per meetmoment en per sectie
- Informatie over het onderzoeksgebied en de meting
- Kaarten en datavisualisatie

RESULTATEN



PARKEERONDERZOEK

Motorvoertuigen

KOGGENLAND & LUITJE BROEKEMA STRAAT E.O. PURMEREND

Totaal

Onderzoeksgebied

Koggenland & Luitje Broekemastraat e.o. Purmerend

Meting

Meetperiode: Zondag 8 maart 2020

Methodiek: Parkeerdrukmeting met waarnemers

In opdracht van: Gemeente Purmerend

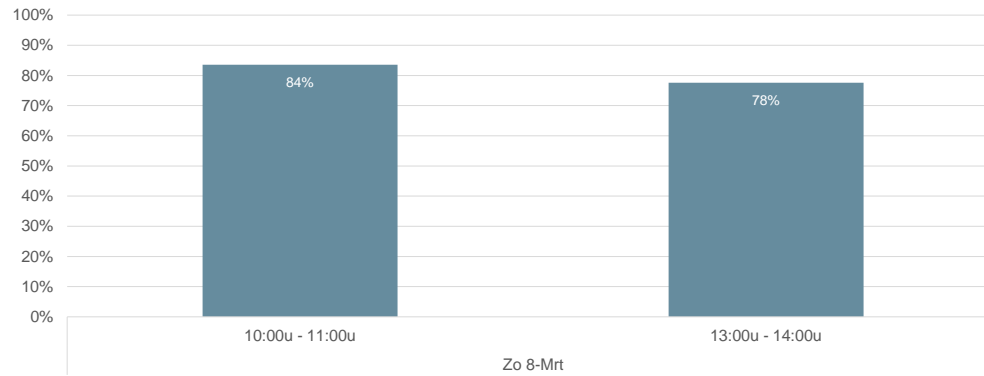
Uitgevoerd door: Dufec



PARKEERDRUK

Meetmoment	Capaciteit	Algemeen				Invalide		Gereserveerd		
		Goed	Fout	Obstakel	Totaal	%	Cap	Bezetting	Cap	Bezetting
Zo 8-3	10:00u - 11:00u	944	26	3	973	84%	22	15	5	2
	13:00u - 14:00u	881	17	4	903	78%	22	15	5	2

VERLOOP PARKEERDRUK



PARKEERONDERZOEK

Motorvoertuigen

KOGGENLAND & LUITJE BROEKEMAstraat E.O. PURMEREND

Secties

Onderzoeksgebied
Koggenland & Luitje Broekemastraat e.o. Purmerend

Meting
Meetperiode: Zondag 8 maart 2020
Methodiek: Parkeerdrukmeting met waarnemers
In opdracht van: Gemeente Purmerend
Uitgevoerd door: Dufec



Legenda
Parkeerdruk
■ = 0 - 70%
■ = 70 - 85%
■ = 85 - 100%
■ = ≥ 100%
■ = geen capaciteit

SECTIES				BEZETTING		PARKEERDRUK	
Sectie	Straatnaam	Regime	Cap	Zondag 8 maart 2020		Zondag 8 maart 2020	
				10:00u - 11:00u	13:00u - 14:00u	10:00u - 11:00u	13:00u - 14:00u
34	Bovenlandsestraat	G	0	0	0	-	-
35	Koggenland	G	41	40	41	98%	100%
36	Westland	G	19	28	18	147%	95%
37	Koggenland	G	18	18	18	100%	100%
38	Delfland	G	0	0	0	-	-
39	Delfland	G	20	20	17	100%	85%
40	Delfland	G	15	13	13	87%	87%
41	Delfland	G	15	12	7	80%	47%
42	Delfland	G	18	16	10	89%	56%
43	Delfland	G	0	0	0	-	-
44	Koggenland	G	16	11	9	69%	56%
45	Delfland	G	8	7	5	88%	63%
46	Koggenland	G	16	17	14	106%	88%
47	Koggenland	G	35	31	30	89%	86%
48	Meerland	G	2	0	1	0%	50%
49	Koggenland	G	25	19	15	76%	60%
50	Parkeerterrein Van Burgplein	G	118	37	55	31%	47%
51	Parkeerterrein Van Burgplein	G	74	46	45	62%	61%
52	Koggenland	G	18	16	8	89%	44%
53	Koggenland	G	13	11	10	85%	77%
54	Koggenland	G	12	12	10	100%	83%
55	Koggenland	G	17	19	20	112%	118%
56	Koggenland	G	12	12	12	100%	100%
57	Park.sportcomplex De Vaart	G	69	72	72	104%	104%
58	Peelland	G	12	11	9	92%	75%
59	Kempenland	G	20	19	15	95%	75%
60	Peelland	G	16	16	12	100%	75%
61	Peelland	G	6	6	4	100%	67%
62	Parkeerterrein Peelland	G	16	16	18	100%	113%
63	Peelland	G	6	6	5	100%	83%
64	Kempenland	G	16	16	14	100%	88%
65	Kempenland	G	20	20	19	100%	95%
66	Kempenland	G	12	11	10	92%	83%
67	Kempenland	G	12	12	12	100%	100%
68	Clara Visserstraat	G	10	10	9	100%	90%
69	Clara Visserstraat	G	0	0	0	-	-
70	Luitje Broekemastraat	G	15	15	15	100%	100%
71	Luitje Broekemastraat	G	17	15	13	88%	76%
72	Luitje Broekemastraat	G	8	5	5	63%	63%
73	Luitje Broekemastraat	G	3	2	3	67%	100%
74	Luitje Broekemastraat	G	21	18	18	86%	86%
75	Luitje Broekemastraat	G	12	10	10	83%	83%
76	Clara Visserstraat	G	6	3	5	50%	83%
77	Clara Visserstraat	G	36	30	22	83%	61%
78	Clara Visserstraat	G	26	24	21	92%	81%
79	Luitje Broekemastraat	G	31	29	27	94%	87%

PARKEERONDERZOEK
Motorvoertuigen

KOGGENLAND & LUITJE BROEKEMA STRAAT E.O. PURMEREND
Secties

SECTIES				BEZETTING		PARKEERDRUK	
Sectie	Straatnaam	Regime	Cap	Zondag 8 maart 2020		Zondag 8 maart 2020	
				10:00u - 11:00u	13:00u - 14:00u	10:00u - 11:00u	13:00u - 14:00u
80	Clara Visserstraat	G	37	30	28	81%	76%
81	Willem Hofsteestraat	G	15	14	9	93%	60%
82	Willem Hofsteestraat	G	15	10	12	67%	80%
83	Willem Hofsteestraat	G	24	23	21	96%	88%
84	Willem Hofsteestraat	G	16	13	9	81%	56%
85	Jan Bijhouwerstraat	G	11	9	10	82%	91%
86	Willem Hofsteestraat	G	16	16	15	100%	94%
87	Jan Bijhouwerstraat	G	26	26	24	100%	92%
88	Parkeerterrein Jan Bijhouwerstraat	G	12	8	13	67%	108%
89	Jan Bijhouwerstraat	G	40	32	34	80%	85%
90	Jan Bijhouwerstraat	G	10	8	8	80%	80%
91	Jan Bijhouwerstraat	G	16	13	11	81%	69%
92	Jan Bijhouwerstraat	G	9	9	6	100%	67%
93	De Driegang	G	9	5	2	56%	22%
94	Jan Bijhouwerstraat	G	6	6	5	100%	83%

Vervolg

PARKEERONDERZOEK

Motorvoertuigen

KOGGENLAND & LUITJE BROEKEMAstraat E.O. PURMEREND

Details

ZONDAG 8 MAART: 10:00 - 11:00u

SECTIES				PARKEERDRUK				BIJZONDER				
Sectie	Straatnaam	Regime	Capaciteit	Goed	Fout	Obstakel	Totaal	%	Invalide Cap	Bezetting	Gereserveerd Cap	Bezetting
34	Bovenlandsestraat	G	0				0	-	0		0	
35	Koggenland	G	41	40			40	98%	0		0	
36	Westland	G	19	19	9		28	147%	0		0	
37	Koggenland	G	18	18			18	100%	0		0	
38	Delfland	G	0				0	-	0		0	
39	Delfland	G	20	20			20	100%	0		0	
40	Delfland	G	15	13			13	87%	0		3	
41	Delfland	G	15	12			12	80%	0		0	
42	Delfland	G	18	16			16	89%	0		0	
43	Delfland	G	0				0	-	0		0	
44	Koggenland	G	16	10	1		11	69%	0		0	
45	Delfland	G	8	7			7	88%	0		0	
46	Koggenland	G	16	15	2		17	106%	0		0	
47	Koggenland	G	35	31			31	89%	0		0	
48	Meerland	G	2				0	0%	0		0	
49	Koggenland	G	25	19			19	76%	0		0	
50	Parkeerterrein Van Burgplein	G	118	37			37	31%	3	1	2	2
51	Parkeerterrein Van Burgplein	G	74	46			46	62%	4	4	0	
52	Koggenland	G	18	16			16	89%	0		0	
53	Koggenland	G	13	11			11	85%	1	1	0	
54	Koggenland	G	12	12			12	100%	0		0	
55	Koggenland	G	17	17	2		19	112%	0		0	
56	Koggenland	G	12	12			12	100%	0		0	
57	Parkeerterrein sportcomplex De Vaart	G	69	68	3	1	72	104%	3	3	0	
58	Peelland	G	12	10	1		11	92%	0		0	
59	Kempenland	G	20	19			19	95%	0		0	
60	Peelland	G	16	16			16	100%	0		0	
61	Peelland	G	6	6			6	100%	0		0	
62	Parkeerterrein Peelland	G	16	16			16	100%	0		0	
63	Peelland	G	6	6			6	100%	0		0	
64	Kempenland	G	16	16			16	100%	0		0	
65	Kempenland	G	20	20			20	100%	0		0	
66	Kempenland	G	12	11			11	92%	0		0	
67	Kempenland	G	12	11		1	12	100%	0		0	
68	Clara Visserstraat	G	10	10			10	100%	0		0	
69	Clara Visserstraat	G	0				0	-	0		0	
70	Luitje Broekemastraat	G	15	13	2		15	100%	0		0	
71	Luitje Broekemastraat	G	17	14	1		15	88%	0		0	
72	Luitje Broekemastraat	G	8	5			5	63%	0		0	
73	Luitje Broekemastraat	G	3	2			2	67%	1		0	
74	Luitje Broekemastraat	G	21	18			18	86%	0		0	
75	Luitje Broekemastraat	G	12	10			10	83%	0		0	
76	Clara Visserstraat	G	6	3			3	50%	0		0	
77	Clara Visserstraat	G	36	30			30	83%	1	1	0	
78	Clara Visserstraat	G	26	24			24	92%	0		0	
79	Luitje Broekemastraat	G	31	28	1		29	94%	0		0	

Onderzoeksgebied
Koggenland & Luitje Broekemastraat e.o. Purmerend

Meting
Meetperiode: Zondag 8 maart 2020
Methodiek: Parkeerdrukmeting met waarnemers
In opdracht van: Gemeente Purmerend
Uitgevoerd door: Dufec



PARKEERONDERZOEK

Motorvoertuigen

KOGGENLAND & LUITJE BROEKEMA STRAAT E.O. PURMEREND

Details

ZONDAG 8 MAART: 10:00 - 11:00u

SECTIES				PARKEERDRUK				BIJZONDER				
Sectie	Straatnaam	Regime	Capaciteit	Goed	Fout	Obstakel	Totaal	%	Invalide		Gereserveerd	
									Cap	Bezetting	Cap	Bezetting
Vervolg	80	Clara Visserstraat	G	37	30		30	81%	0		0	
	81	Willem Hofsteestraat	G	15	14		14	93%	1		0	
	82	Willem Hofsteestraat	G	15	10		10	67%	2	2	0	
	83	Willem Hofsteestraat	G	24	22	1	23	96%	0		0	
	84	Willem Hofsteestraat	G	16	13		13	81%	0		0	
	85	Jan Bijhouwerstraat	G	11	9		9	82%	0		0	
	86	Willem Hofsteestraat	G	16	15	1	16	100%	0		0	
	87	Jan Bijhouwerstraat	G	26	23	3	26	100%	0		0	
	88	Parkeerterrein Jan Bijhouwerstraat	G	12	8		8	67%	0		0	
	89	Jan Bijhouwerstraat	G	40	32		32	80%	3	3	0	
	90	Jan Bijhouwerstraat	G	10	8		8	80%	0		0	
	91	Jan Bijhouwerstraat	G	16	13		13	81%	1		0	
	92	Jan Bijhouwerstraat	G	9	9		9	100%	0		0	
	93	De Driegang	G	9	5		5	56%	2		0	
	94	Jan Bijhouwerstraat	G	6	6		6	100%	0		0	

PARKEERONDERZOEK

Motorvoertuigen

KOGGENLAND & LUITJE BROEKEMAstraat E.O. PURMEREND

Details

ZONDAG 8 MAART: 13:00 - 14:00u

SECTIES				PARKEERDRUK				BIJZONDER				
Sectie	Straatnaam	Regime	Capaciteit	Goed	Fout	Obstakel	Totaal	%	Invalide Cap	Bezetting	Gereserveerd Cap	Bezetting
34	Bovenlandsestraat	G	0				0	-	0		0	
35	Koggenland	G	41	41			41	100%	0		0	
36	Westland	G	19	18			18	95%	0		0	
37	Koggenland	G	18	17	1		18	100%	0		0	
38	Delfland	G	0				0	-	0		0	
39	Delfland	G	20	17			17	85%	0		0	
40	Delfland	G	15	13			13	87%	0		3	
41	Delfland	G	15	7			7	47%	0		0	
42	Delfland	G	18	10			10	56%	0		0	
43	Delfland	G	0				0	-	0		0	
44	Koggenland	G	16	9			9	56%	0		0	
45	Delfland	G	8	5			5	63%	0		0	
46	Koggenland	G	16	14			14	88%	0		0	
47	Koggenland	G	35	30			30	86%	0		0	
48	Meerland	G	2	1			1	50%	0		0	
49	Koggenland	G	25	15			15	60%	0		0	
50	Parkeerterrein Van Burgplein	G	118	53		2	55	47%	3		2	2
51	Parkeerterrein Van Burgplein	G	74	45			45	61%	4	4	0	
52	Koggenland	G	18	8			8	44%	0		0	
53	Koggenland	G	13	10			10	77%	1		0	
54	Koggenland	G	12	10			10	83%	0		0	
55	Koggenland	G	17	17	3		20	118%	0		0	
56	Koggenland	G	12	12			12	100%	0		0	
57	Parkeerterrein sportcomplex De Vaart	G	69	68	3	1	72	104%	3	3	0	
58	Peelland	G	12	9			9	75%	0		0	
59	Kempenland	G	20	15			15	75%	0		0	
60	Peelland	G	16	12			12	75%	0		0	
61	Peelland	G	6	4			4	67%	0		0	
62	Parkeerterrein Peelland	G	16	16	2		18	113%	0		0	
63	Peelland	G	6	5			5	83%	0		0	
64	Kempenland	G	16	14			14	88%	0		0	
65	Kempenland	G	20	19			19	95%	0		0	
66	Kempenland	G	12	10			10	83%	0		0	
67	Kempenland	G	12	11		1	12	100%	0		0	
68	Clara Visserstraat	G	10	9			9	90%	0		0	
69	Clara Visserstraat	G	0				0	-	0		0	
70	Luitje Broekemastraat	G	15	13	2		15	100%	0		0	
71	Luitje Broekemastraat	G	17	13			13	76%	0		0	
72	Luitje Broekemastraat	G	8	5			5	63%	0		0	
73	Luitje Broekemastraat	G	3	3			3	100%	1	1	0	
74	Luitje Broekemastraat	G	21	17	1		18	86%	0		0	
75	Luitje Broekemastraat	G	12	10			10	83%	0		0	
76	Clara Visserstraat	G	6	5			5	83%	0		0	
77	Clara Visserstraat	G	36	22			22	61%	1	1	0	
78	Clara Visserstraat	G	26	20	1		21	81%	0		0	
79	Luitje Broekemastraat	G	31	26	1		27	87%	0		0	

Onderzoeksgebied
Koggenland & Luitje Broekemastraat e.o. Purmerend

Meting
Meetperiode: Zondag 8 maart 2020
Methodiek: Parkeerdrukmeting met waarnemers
In opdracht van: Gemeente Purmerend
Uitgevoerd door: Dufec



PARKEERONDERZOEK

Motorvoertuigen

KOGGENLAND & LUITJE BROEKEMASTRAAT E.O. PURMEREND

Details

ZONDAG 8 MAART: 13:00 - 14:00u

SECTIES				PARKEERDRUK				BIJZONDER				
Sectie	Straatnaam	Regime	Capaciteit	Goed	Fout	Obstakel	Totaal	%	Invalide Cap	Bezetting	Gereserveerd Cap	Bezetting
Vervolg	80	Clara Visserstraat	G	37	28		28	76%	0		0	
	81	Willem Hofsteestraat	G	15	9		9	60%	1	1	0	
	82	Willem Hofsteestraat	G	15	12		12	80%	2	1	0	
	83	Willem Hofsteestraat	G	24	20	1	21	88%	0		0	
	84	Willem Hofsteestraat	G	16	9		9	56%	0		0	
	85	Jan Bijhouwerstraat	G	11	10		10	91%	0		0	
	86	Willem Hofsteestraat	G	16	13	2	15	94%	0		0	
	87	Jan Bijhouwerstraat	G	26	24		24	92%	0		0	
	88	Parkeerterrein Jan Bijhouwerstraat	G	12	12	1	13	108%	0		0	
	89	Jan Bijhouwerstraat	G	40	34		34	85%	3	3	0	
	90	Jan Bijhouwerstraat	G	10	8		8	80%	0		0	
	91	Jan Bijhouwerstraat	G	16	11		11	69%	1	1	0	
	92	Jan Bijhouwerstraat	G	9	6		6	67%	0		0	
	93	De Driegang	G	9	2		2	22%	2		0	
	94	Jan Bijhouwerstraat	G	6	5		5	83%	0		0	

PARKEERONDERZOEK

Motorvoertuigen

KOGGENLAND & LUITJE BROEKEMAstraat E.O. PURMEREND

Capaciteit

Onderzoeksgebied

Koggenland & Luitje Broekemastraat e.o. Purmerend

Meting

Meetperiode: Zondag 8 maart 2020

Methodiek: Parkeerdrukmeting met waarnemers

In opdracht van: Gemeente Purmerend

Uitgevoerd door: Dufec



SECTIES			CAPACITEIT				TOEVOEGING	
Sectie	Straatnaam	Regime	Algemeen			Bijzonder		Laad- en los plaatsen
			Langs	Haven	Vak	Invalide	Gereserveerd	
34	Bovenlandsestraat	G						Geen capaciteit
35	Koggenland	G			41			
36	Westland	G			19			
37	Koggenland	G			18			
38	Delfland	G						Geen capaciteit
39	Delfland	G			20			
40	Delfland	G			15		3	Gereserveerd voor Kiss & Ride
41	Delfland	G			15			
42	Delfland	G			18			
43	Delfland	G						Geen capaciteit
44	Koggenland	G			16			
45	Delfland	G			8			
46	Koggenland	G			16			
47	Koggenland	G			35			
48	Meerland	G			2			
49	Koggenland	G			25			
50	Parkeerterrein Van Burgplein	G			118	3	2	Gereserveerd voor E-laadpunten
51	Parkeerterrein Van Burgplein	G			74	4		
52	Koggenland	G			18			
53	Koggenland	G			13	1		
54	Koggenland	G			12			
55	Koggenland	G			17			
56	Koggenland	G			12			
57	Parkeerterrein sportcomplex De Vaart	G			69	3		
58	Peelland	G			12			
59	Kempeland	G			20			
60	Peelland	G			16			
61	Peelland	G			6			
62	Parkeerterrein Peelland	G			16			
63	Peelland	G			6			
64	Kempeland	G			16			
65	Kempeland	G			20			
66	Kempeland	G			12			
67	Kempeland	G			12			
68	Clara Visserstraat	G			10			
69	Clara Visserstraat	G						Geen capaciteit
70	Luitje Broekemastraat	G			15			
71	Luitje Broekemastraat	G			17			
72	Luitje Broekemastraat	G		8				
73	Luitje Broekemastraat	G		3		1		
74	Luitje Broekemastraat	G			21			
75	Luitje Broekemastraat	G			12			
76	Clara Visserstraat	G			6			
77	Clara Visserstraat	G			36	1		
78	Clara Visserstraat	G			26			
79	Luitje Broekemastraat	G			31			

PARKEERONDERZOEK

Motorvoertuigen

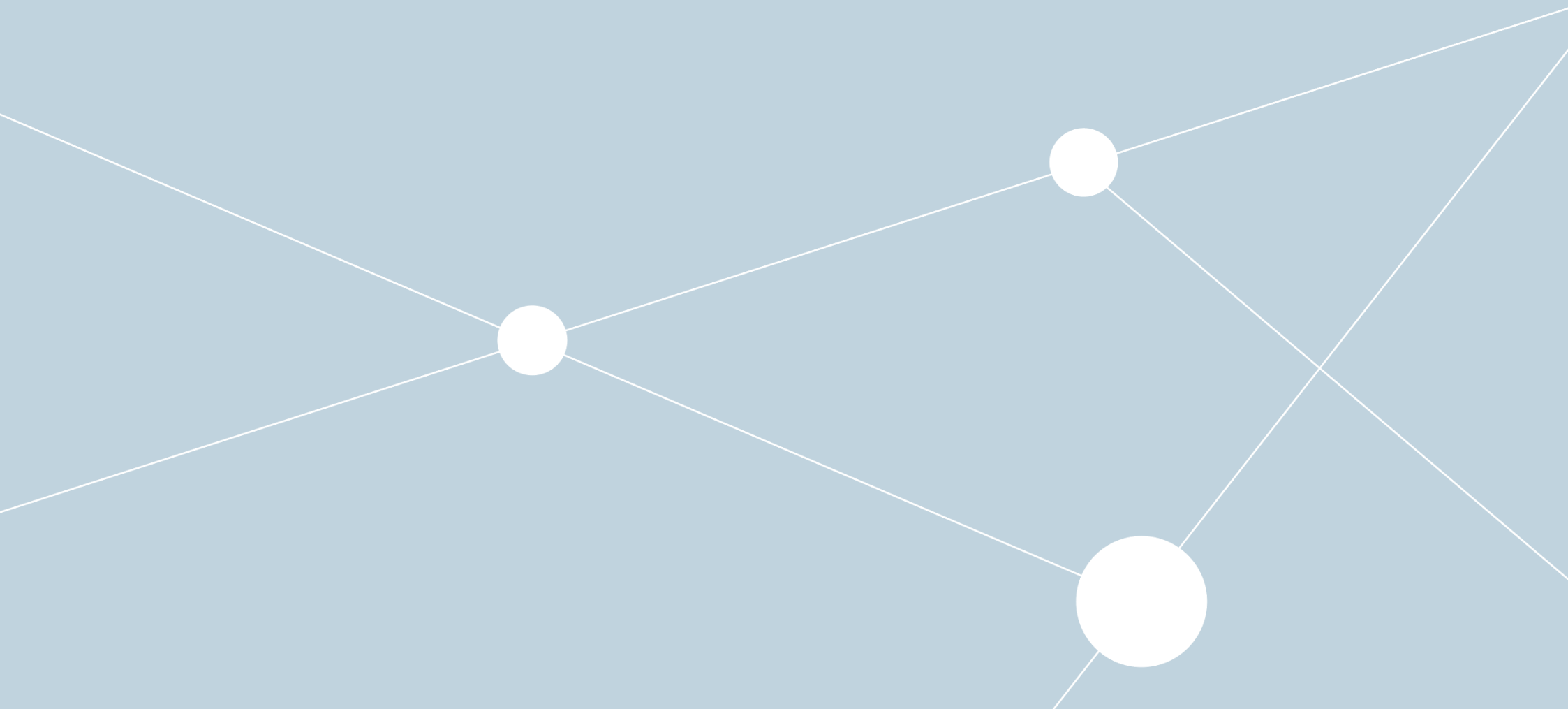
KOGGENLAND & LUITJE BROEKEMASTRAAT E.O. PURMEREND

Capaciteit

SECTIES			CAPACITEIT				TOEVOEGING	
Sectie	Straatnaam	Regime	Algemeen			Bijzonder		Laad- en los plaatsen
			Langs	Haven	Vak	Invalide	Gereserveerd	
80	Clara Visserstraat	G			37			
81	Willem Hofsteestraat	G			15	1		
82	Willem Hofsteestraat	G			15	2		
83	Willem Hofsteestraat	G			24			
84	Willem Hofsteestraat	G			16			
85	Jan Bijhouwerstraat	G			11			
86	Willem Hofsteestraat	G			16			
87	Jan Bijhouwerstraat	G			26			
88	Parkeerterrein Jan Bijhouwerstraat	G			12			
89	Jan Bijhouwerstraat	G			40	3		
90	Jan Bijhouwerstraat	G		10				
91	Jan Bijhouwerstraat	G		16		1		
92	Jan Bijhouwerstraat	G			9			
93	De Driegang	G			9	2		
94	Jan Bijhouwerstraat	G			6			

Vervolg

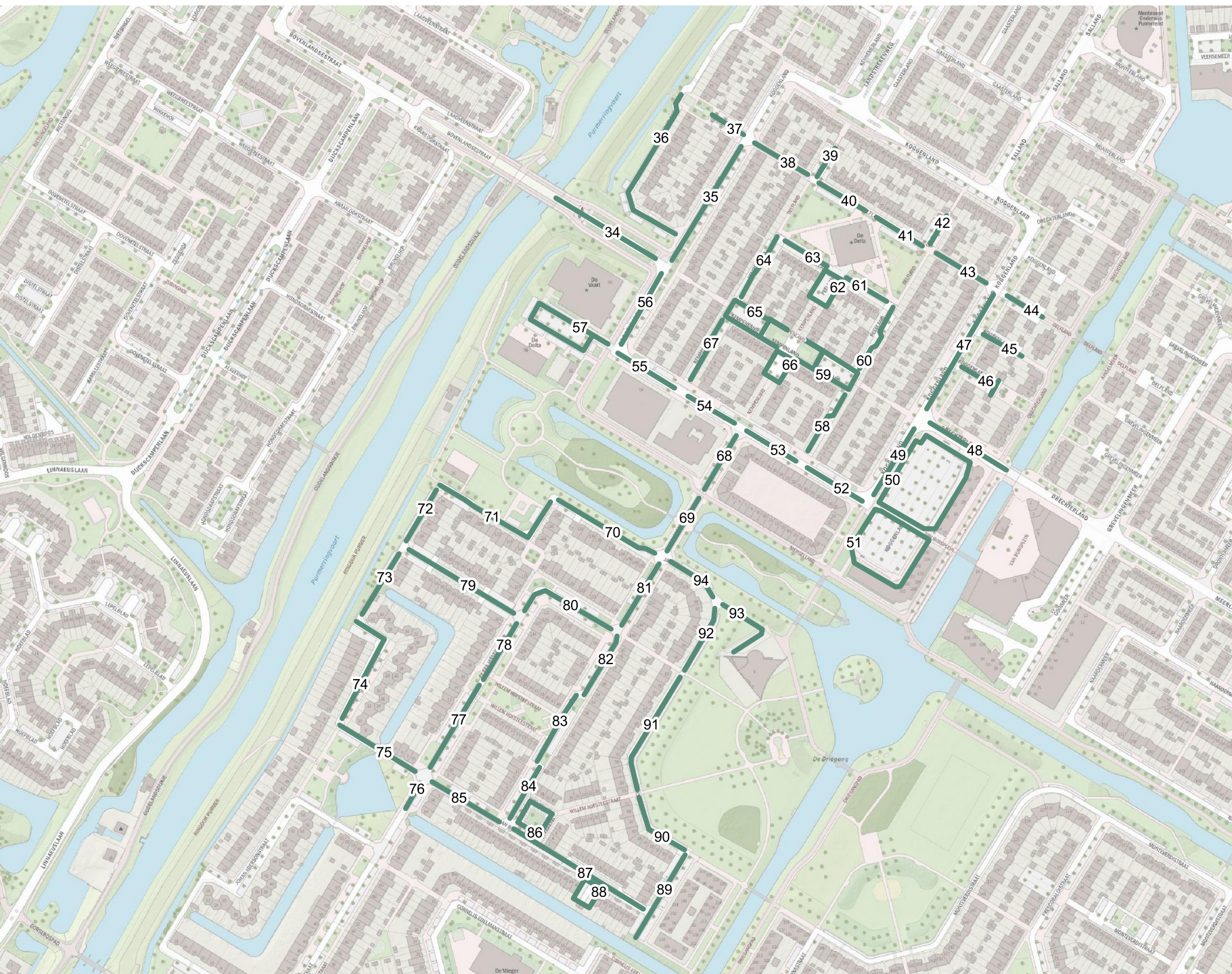
KAARTEN EN DATAVISUALISATIES



KOGGENLAND & LUITJE BROEKEMA STRAAT PURMEREND

SECTIE-INDELING

Maart 2020



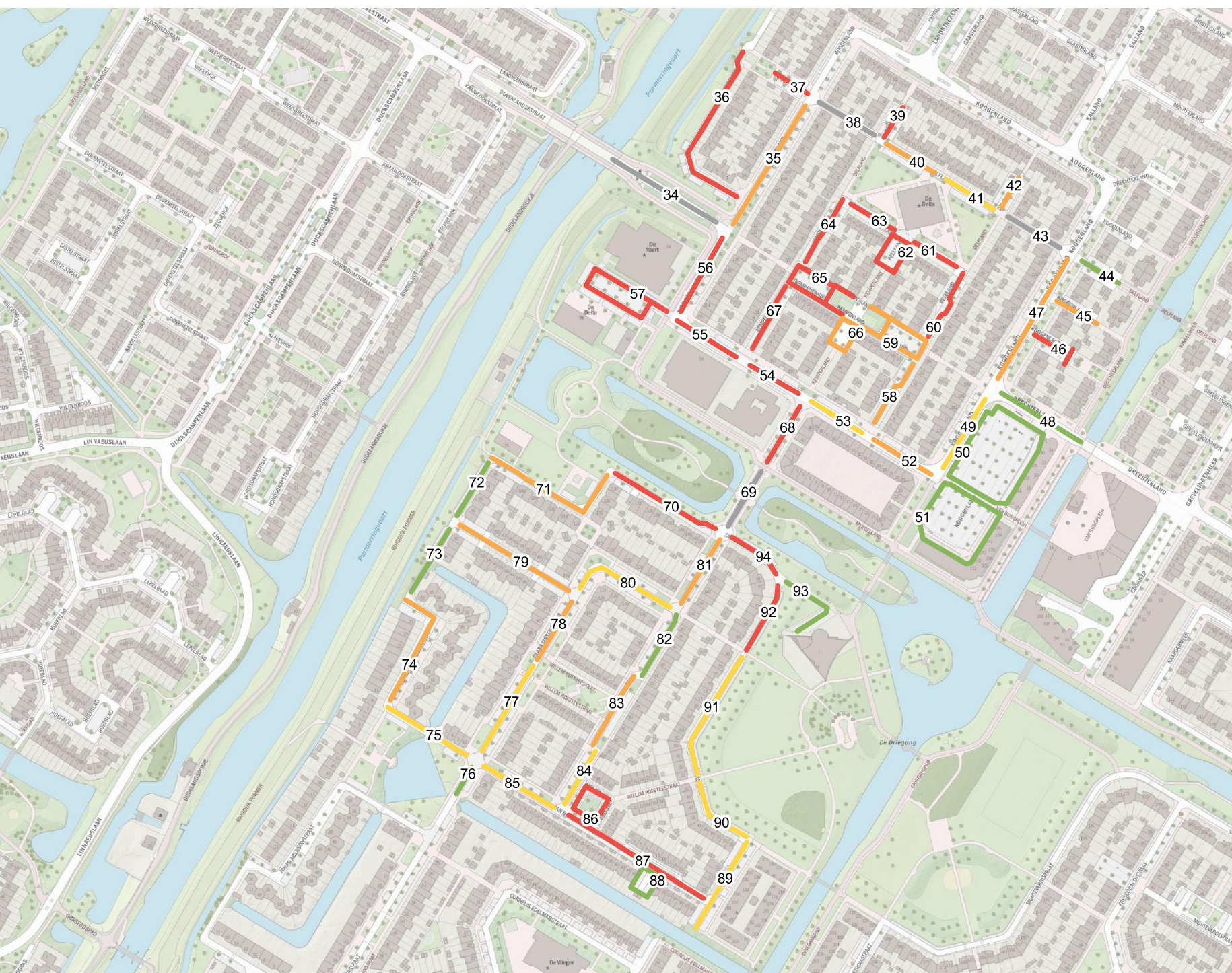
KOGGENLAND & LUITJE BROEKEMA STRAAT PURMEREND

PARKEERDRUK

Zondag
8 maart 2019

10:00 - 11:00 uur

- Legenda
- 0 - 70%
 - 70 - 85%
 - 85 - 100%
 - ≥ 100%
 - geen capaciteit



KOGGENLAND & LUITJE BROEKEMA STRAAT PURMEREND

PARKEERDRUK

Zondag
8 maart 2019

13:00 - 14:00 uur

Legenda

- 0 - 70%
- 70 - 85%
- 85 - 100%
- ≥ 100%
- geen capaciteit

