

Bezoekadres
Cruquiusweg 5
Amsterdam

Postbus 922
1000 AX Amsterdam
Telefoon 14 020
Fax 020 624 06 36
www.dmb.amsterdam.nl



Gemeente Amsterdam
Dienst Milieu en Bouwtoezicht

Retouradres: Postbus 922 - 1000 AX Amsterdam

Projectbureau Zuidoostlob
mevrouw S. van den Eijkhof
Postbus 1104
1000 BC Amsterdam

Datum
Behandelnummer AM0363/15441/ O05
Registratienummer
Behandeld door dhr. P. Schuwer
Contactpersoon dhr. F.B. Cornelisse
Doorkiesnummer 020 254 36 00
E-mail fb.cornelisse@dmb.amsterdam.nl
Bijlagen 2

Onderwerp Archiefonderzoek locatie: Amstel 3 te Amsterdam

Geachte mevrouw Van den Eijkhof,

Op uw verzoek van dinsdag 21 februari 2012 heeft de Dienst Milieu en Bouwtoezicht (DMB) een archiefonderzoek uitgevoerd naar het mogelijke gevolg van vroegere activiteiten voor de milieuhygiënische bodemkwaliteit op de bovengenoemde locatie. De aanleiding tot dit archiefonderzoek is het bepalen van de onderzoeksstrategie voor het verkennend bodemonderzoek.

Bij dit onderzoek zijn de volgende bronnen uit het DMB archief geraadpleegd:

- bodemonderzoeksrapporten
- gegevens over ondergrondse tanks
- gegevens over bedrijfsactiviteiten
- de bodemkwaliteitskaart
- de bodemkaart "*dempingen en ophogingen in Amsterdam*"
- het onderzoeksrapport "*Ophoogperiodes Amsterdam*" (Omegam, rapportnummer: 1026179, 15 november 2001)

Het onderzoek richt zich op de locatie zelf en de directe omgeving. Er is geen locatiebezoek uitgevoerd.

In de bijlagen vindt u een overzichtstekening en een lijst met onderzoeksrapporten.

Resultaten

Bodemonderzoek(en)

Uit de geraadpleegde rapporten blijkt dat een deel van de locatie slechts licht tot matig verontreinigd zal zijn. In onderstaande tabel zijn de locaties opgenomen waaruit dit is

gebleken samen met de verontreinigings situatie. Een overzicht van de ons bekende bodemonderzoeksrapporten is opgenomen als bijlage 2.

Verontreinigings situatie per bekende locatie is opgenomen als bijlage.

(Ondergrondse) tanks

Op en/of nabij de locatie zijn (ondergrondse) tanks aangetroffen, die mogelijk bodemverontreiniging hebben veroorzaakt. Het is niet altijd bekend of de tanks in het verleden zijn gesaneerd. In de bijlage is een overzicht opgenomen met de aangetroffen tanks.

Bedrijfsactiviteiten

Op en/of nabij de locatie hebben bedrijfsactiviteiten plaatsgevonden die mogelijk tot bodemverontreiniging hebben geleid. Een overzicht met potentieel bodembedreigende activiteiten is opgenomen in de bijlage.

Bodemkwaliteitskaart

De locatie ligt in zone 1 van de bodemkwaliteitskaart van het stadsdeel Zuidoost. De boven- en ondergrond vallen in klasse 1 (niet verontreinigd).

Bodemkaart "dempingen en ophogingen in Amsterdam"

Op de bodemkaart staan geen dempingen aangegeven op de locatie of in de nabije omgeving daarvan.

Onderzoeksrapport "Ophoogperiodes Amsterdam"

De locatie is opgehoogd tussen 1960 en 1969. Ophogingen in deze periode werden meestal uitgevoerd met niet verontreinigd materiaal.

Er zijn verder geen relevante gegevens bekend bij de DMB.

Conclusie en aanbevelingen

De locatie is op basis van de resultaten (ophoogperiode, activiteiten en tanks) verdacht. Als er handelingen in de bodem worden verricht (zoals ontgravingen), kan op de deellocaties waar geen potentieel verdachte activiteiten hebben plaatsgevonden worden volstaan met een indicatief bodemonderzoek (IO). Voor de deellocaties waar potentieel verdachte activiteiten hebben plaatsgevonden moet een oriënterend bodemonderzoek (OO) worden uitgevoerd, waarin naast het standaard analysepakket, alle stoffen worden onderzocht die op basis van de historische gegevens kunnen worden verwacht. Bodemonderzoek bestaat uit dit archiefonderzoek en een chemisch-analytisch onderzoek dat voldoet aan de *Amsterdamse richtlijn verkennend onderzoek (ARVO, 2011)*.

Als tijdens het uitvoeren van bodemonderzoek of werkzaamheden in de bodem een bodemverontreiniging wordt waargenomen anders dan beschreven in dit rapport, moet de onderzoeksstrategie of de vrijstelling hiervan opnieuw worden beoordeeld.

Reikwijdte archiefonderzoek DMB

Ons archiefonderzoek is beperkt van karakter. Alleen een bodemonderzoek kan uitsluitend geven over de verontreinigings situatie. Het uitgevoerde archiefonderzoek is gebaseerd op de NEN 5725, maar is beperkter van opzet. Voor het door u aangegeven doel acht de DMB dit onderzoek voldoende voor het bepalen van de onderzoeksstrategie van het bodemonderzoek of de vrijstelling hiervan.

Het onderzoek richt zich op het verleden. Er is geen onderzoek gedaan naar actuele bodembedreigende activiteiten op de locatie. Het is niet bekend of er nog teerhoudend asfalt aanwezig is in eventueel aanwezige verhardingen. In (wegen)bouwkundige constructies die voor 1993 zijn gebouwd zijn mogelijk asbesthoudende materialen verwerkt. Dit kan tot lokale asbestverontreinigingen in de bodem hebben geleid.

Meer informatie

Meer informatie over hergebruik van grond en verplichtingen uit de Wet Bodembescherming kunt u vinden op de website van de DMB, www.dmb.amsterdam.nl. U kunt vanaf de website ook meldingsformulieren en de onderzoeksrichtlijn (ARVO) downloaden.

Wij baseren ons besluit op de ingediende en de ons al bekende gegevens. Indien blijkt dat deze gegevens onjuist of onvolledig zijn, is het bevoegd gezag Wbb niet aansprakelijk voor eventuele schade als gevolg hiervan.

Wij vertrouwen er op u hiermee voldoende te hebben geïnformeerd. Als u nog vragen heeft, neem dan contact op met de in het briefhoofd genoemde medewerker van de Dienst Milieu en Bouwtoezicht.

Met vriendelijke groet,
namens burgemeester en wethouders van Amsterdam,
de directeur van de Dienst Milieu en Bouwtoezicht,
voor deze,

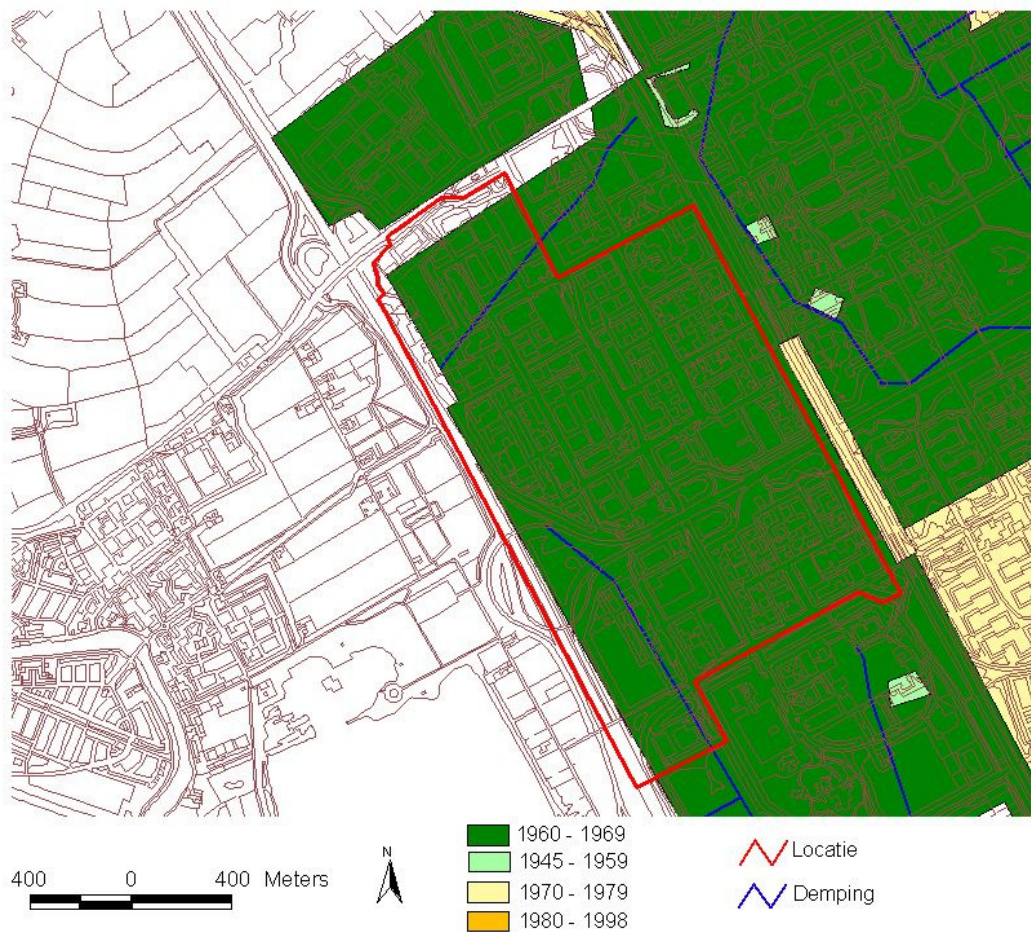
mevrouw E. Gouman,
hoofd Vergunningen Milieu en Bodem

Bijlage

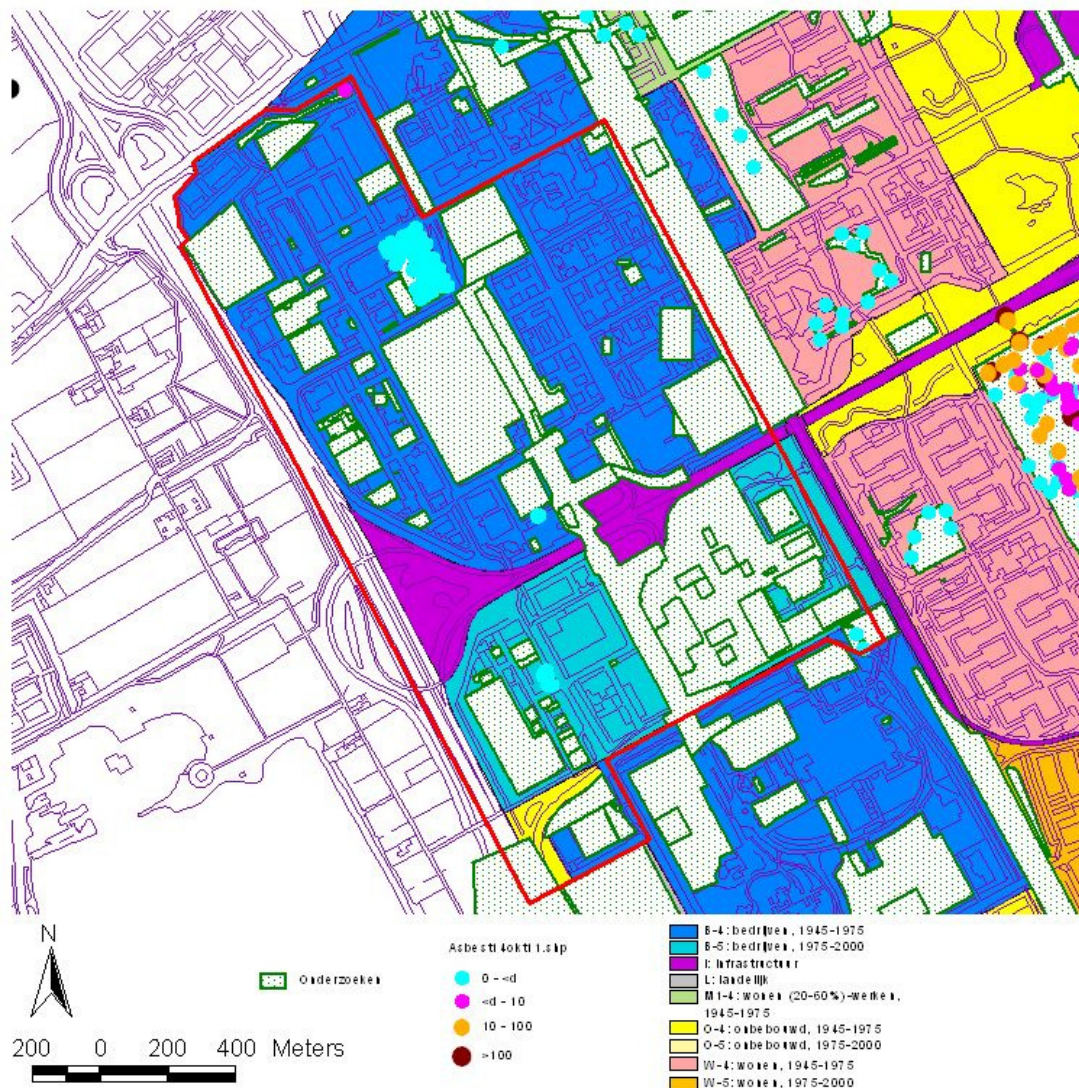
Overzichtstekening met tanks en verontreinigingstoestand



Overzichtstekening ophooglagen



Overzichtstekening gebruik en asbestonderzoeken



Onderzoeksrapporten

Nummer	Straat	Nr.	Datum	Type	Bureau	Rapportnr.
AM036300047	HOLTERBERGWEG		3-1-1986	NO	GCML	17957/7.12
AM036300047	HOLTERBERGWEG		30-3-1984	HO	Hinderwet- en Milieu	50/46 BWT 1984
AM036300047	HOLTERBERGWEG		19-6-1985	IO	GCML	geen
AM036300221	BURG. STRAMANWEG	104	19-6-1985	IO	GCML	-
AM036300221	BURG. STRAMANWEG	104	27-3-1986	IO	GCML	-
AM036300221	BURG. STRAMANWEG	104	1-7-1986	NO	GCML	-
AM036300221	BURG. STRAMANWEG	104	1-9-1986	SP	De Ruiter Mileutechniek	EdZ/PH/860919
AM036300221	BURG. STRAMANWEG	104	1-8-1988	SE	De Ruiter Mileutechniek	HKW/KB/880834
AM036300221	BURG. STRAMANWEG	104	1-3-1989	SE	De Ruiter Mileutechniek	HKW/IO/U890308

**Gemeente Amsterdam
Dienst Milieu en Bouwtoezicht**

AM036300221	BURG. STRAMANWEG	104	15-5-1995	SE	De Ruiter Mileutechniek	MJ/UO4461.000092
AM036300221	BURG. STRAMANWEG	104	18-8-1995	SE	De Ruiter Mileutechniek	HTN/U04557.000093
AM036300678	LAARDERHOOGTWEG		26-11-1987	HO	Milieudienst Amsterdam	S18593
AM036300678	LAARDERHOOGTWEG		10-7-2002	HO	Milieudienst Amsterdam	50/0651BTW1987
AM036301105	BURG. STRAMANWEG	101	8-11-1988	IO	IGF Utrecht	88.692
AM036301277	KLOKKENBERGWEG	3	3-6-1996	IO	Wareco	F7901\003av
AM036301277	KLOKKENBERGWEG	3	1-6-1989	NUL	De Ruiter Mileutechniek	A890611
AM036301277	KLOKKENBERGWEG	3	28-8-1996	OO	Heidemij Advies	633/WA96/6659/27066
AM036301277	KLOKKENBERGWEG	3	11-10-1996	IO	BK Ingenieurs	M96.0177
AM036301355	LAARDERHOOGTWEG	25	3-10-1989	HO	Omegam	50/1328A
AM036301355	LAARDERHOOGTWEG	25	10-10-1989	NUL	GCML	2745
AM036301373	BURG. STRAMANWEG		7-8-1989	OO	GCML	2479
AM036301373	BURG. STRAMANWEG		20-9-1993	IO	Ingenieusbureau A'dam	200268.22
AM036301373	BURG. STRAMANWEG		18-12-1992	SP	Ingenieusbureau A'dam	S01G07.01
AM036301373	BURG. STRAMANWEG		3-7-1991	SP	Ingenieusbureau A'dam	15280
AM036301459	KOLLENBERGWEG	5	3-4-1990	IO	Omegam	3740
AM036301459	KOLLENBERGWEG	5	17-1-1990	HO	Milieudienst Amsterdam	50/1432BWT1989
AM036301594	KOLLENBERGWEG	11	25-4-1991	SE	Overig	A:jwh-3/apoint.atb
AM036301594	KOLLENBERGWEG	11	11-4-1990	SP	Overig	w0410D0.DD/mk
AM036301594	KOLLENBERGWEG	11	14-2-1990	IO	Overig	AWW/ws/0363
AM036301594	KOLLENBERGWEG	11	9-10-1991	MON	Overig	BvH/adh/2639
AM036301594	KOLLENBERGWEG	11	8-11-1991	MON	Overig	BvH/adh/2996
AM036301594	KOLLENBERGWEG	11	3-12-1991	MON	Overig	BvH/adh/3284
AM036301594	KOLLENBERGWEG	11	28-2-1992	MON	Overig	BvH/JdB-4/587
AM036301594	KOLLENBERGWEG	11	24-4-1992	MON	Overig	BVH/ adh.1148
AM036301594	KOLLENBERGWEG	11	15-6-1992	MON	Overig	BVH/ adh/ 1617
AM036301594	KOLLENBERGWEG	11	16-6-1992	MON	Overig	BVH/ adh/ 1642
AM036301594	KOLLENBERGWEG	11	25-8-1992	MON	Overig	BVH/adh/2140
AM036301594	KOLLENBERGWEG	11	4-9-1992	MON	Overig	BVH/adh/2238
AM036301594	KOLLENBERGWEG	11	24-9-1992	MON	Overig	BVH/adh/2415
AM036301594	KOLLENBERGWEG	11	12-10-1992	MON	Overig	BVH/adh/2578
AM036301594	KOLLENBERGWEG	11	23-11-1992	MON	Overig	BHV/adh/3066
AM036301594	KOLLENBERGWEG	11	21-11-1994	MON	Overig	BVH/mm/3525
AM036301594	KOLLENBERGWEG	11	10-11-1999	MON	Spelt milieu b.v.	?
AM036301594	KOLLENBERGWEG	11	5-11-2003	MON	Recycling Nederland	200309576
AM036301713	SCHEPENBERGWEG	3	31-10-1990	NO	Van Dijk	628.90
AM036301713	SCHEPENBERGWEG	3	28-2-1991	SE	Van Dijk	28021991
AM036301713	SCHEPENBERGWEG	3	29-9-2005	NEN	Grondslag	4211
AM036301713	SCHEPENBERGWEG	3	20-8-1990	OO	Van Dijk	628.90
AM036301796	SIJSJESBERGWEG	4	10-11-1995	IO	Witteveen en Bos	Asd2421.007
AM036301796	SIJSJESBERGWEG	4	5-9-1991	HO	Omegam	50/1763MD1991
AM036301796	SIJSJESBERGWEG	4	24-11-1994	NEN	Omegam	11023113
AM036301796	SIJSJESBERGWEG	4	18-3-1992	IO	Omegam	8513
AM036301970	KLOKKENBERGWEG	9	21-11-1991	OO	Omegam	
AM036301970	KLOKKENBERGWEG	9	24-8-2001	OO	T&A Amsterdam	
AM036302124	KEIENBERGWEG	101	8-4-1992	IO	Onderzoeksdienst Milieu	9004
AM036302181	BURG. STRAMANWEG	101	1-10-1991	NVN	Oranjewoud	10601-14994
AM036302181	BURG. STRAMANWEG	101	1-9-1992	NO	Oranjewoud	601-23555
AM036302181	BURG. STRAMANWEG	101	1-3-1995	SP	Oranjewoud	17795-25959
AM036302181	BURG. STRAMANWEG	101	25-2-1999	NEN	Oranjewoud	17795-29254
AM036302182	KOLLENBERGWEG	56	1-7-1992	IO	Tjaden	M 23.465/tb
AM036302182	KOLLENBERGWEG	56	12-5-1992	HO	Milieudienst Amsterdam	50/2150
AM036302182	KOLLENBERGWEG	56	1-7-1998	SE	R&B Milieu Advie	

**Gemeente Amsterdam
Dienst Milieu en Bouwtoezicht**

AM036302182	KOLLENBERGWEG	56	24-3-1998	NUL	Tjaden	M 98.048/SG
AM036302456	KLOKKENBERGWEG	40	6-1-1993	NEN	Grondslag	393
AM036302456	KLOKKENBERGWEG	40	17-7-1992	OO	Grondslag	262
AM036302456	KLOKKENBERGWEG	40	29-1-1993	NO	Grondslag	
AM036302456	KLOKKENBERGWEG	40	5-3-1996	IO	Grondslag	262-II
AM036302563	KUIPERBERGWEG	44	11-1-1993	IO	Omegam	12041
AM036302563	KUIPERBERGWEG	44	16-7-1998	NEN	De Ruiters Mileutechniek	A980707.122120
AM036302576	KEIENBERGWEG	37	8-4-1992	IO	Omegam	9004
AM036302585	KEIENBERGWEG	23	19-4-1993	IO	Technical Management	FSP/JOK
AM036302643	MEIBERGDREEF	2	16-1-1996	IO	DHV	K0249-76-007
AM036302643	MEIBERGDREEF	2	14-3-2000	SE	DHV	Q2744-81-001
AM036302643	MEIBERGDREEF	2	28-2-2000	SE	DHV	M1349-73-013
AM036302643	MEIBERGDREEF	2	14-1-1997	NO	DHV	L0053-72-008
AM036302671	SCHEPENBERGWEG	39	14-10-1993	SP	KWS Volker Stevin	SAN93-12.DEF
AM036302671	SCHEPENBERGWEG	39	4-10-1993	OO	Omegam	14986
AM036302671	SCHEPENBERGWEG	39	3-11-1993	SE	Omegam	11016040
AM036302671	SCHEPENBERGWEG	39	17-8-1995	OO	Omegam	11026989
AM036302671	SCHEPENBERGWEG	39	3-10-1995	SP	Omegam	11031294
AM036302671	SCHEPENBERGWEG	39	19-1-1996	SP	Omegam	11034405
AM036302671	SCHEPENBERGWEG	39	14-8-1996	SE	Omegam	11035115
AM036302671	SCHEPENBERGWEG	39	14-4-2009	NEN	Koenders & Partners	90218
AM036302741	KUIPERBERGWEG	11	19-9-1993	NUL	Omegam	15119
AM036302830	KEIENBERGWEG	119	13-7-1998	IO	Grondslag	3929
AM036302830	KEIENBERGWEG	119	12-10-1993	IO	IMd	70757
AM036302830	KEIENBERGWEG	119	2-11-1998	AvR	Grondslag	3929
AM036302830	KEIENBERGWEG	119	23-6-1999	AvR	Grondslag	3929
AM036302843	HOOGOORDDREEF	55	11-1-1995	NUL	Wareco	D1201\001av
AM036302843	HOOGOORDDREEF	55	28-9-1995	NO	Wareco	D1203\006av
AM036302843	HOOGOORDDREEF	55	6-6-1998	NO	BK Ingenieurs	M97.2150
AM036302843	HOOGOORDDREEF	55	9-10-1996	SP	Wareco	D1204\016jp
AM036302843	HOOGOORDDREEF	55	26-3-1998	SE	BK Ingenieurs	M97.2150
AM036302843	HOOGOORDDREEF	55	28-7-1995	Brf	KIWA	389917495
AM036302843	HOOGOORDDREEF	55	31-10-1997	Brf	de Vries & v.d. Wiel	geen
AM036302843	HOOGOORDDREEF	55	6-9-1999	MON	BK Ingenieurs	M99.2075
AM036302843	HOOGOORDDREEF	55	28-12-2004	MON	Cauberg-Huygen	20.040.801
AM036302843	HOOGOORDDREEF	55	27-4-2006	Brf	Hofstede Milieuadviseurs	ksv.adm.0611.r01
AM036302843	HOOGOORDDREEF	55	19-5-2006	SP	Hofstede Milieuadviseurs	ksv.adm.06057.r01
AM036302843	HOOGOORDDREEF	55	26-10-1993	IO	TAUW Infra Consult	B3305155.F02/MND
AM036302843	HOOGOORDDREEF	55	15-10-1998	ZO	B+K Adviesbureau	M97.2150
AM036302843	HOOGOORDDREEF	55	13-9-2004	ZO	Cauberg-Huygen	20.040.801
AM036302843	HOOGOORDDREEF	55	15-3-2007	OO	Hofstede c.s.	ksv.adm.07018.r01
AM036302843	HOOGOORDDREEF	55	13-3-2007	MON	Onbekend	
AM036302843	HOOGOORDDREEF	55	15-3-2007	NEN	Hofstede Milieuadviseurs	ksv.adm.07018.r01
AM036302843	HOOGOORDDREEF	55	15-3-2007	NEN	Hofstede Milieuadviseurs	ksv.adm.07018.r01
AM036302843	HOOGOORDDREEF	55	10-1-2007	SE	Hofstede Milieuadviseurs	ksv.adm.06057.r02
AM036302864	LEMELERBERGWEG	28	27-9-2000	IO	MOS B.V.	R105900-RH_1
AM036302864	LEMELERBERGWEG	28	7-12-1993	IO	Omegam	11016551
AM036302864	LEMELERBERGWEG	28	18-4-1994	NO	Omegam	11018698
AM036302864	LEMELERBERGWEG	28	23-1-2012	NUL	peutz	F 20056-1-RA-001
AM036302916	KEIENBERGWEG	24	18-1-1994	IO	Heidemij Advies	WA94/A398/22088
AM036302988	HESSENBERGWEG	73	26-4-1994	HO	MDA	50/2961MD1994
AM036303063	KUIPERBERGWEG	6	21-4-1993	IO	v.Dijk techniek	305.93
AM036303096	PAALBERGWEG	9	9-2-1996	OO	Fugro	A-6001/110

**Gemeente Amsterdam
Dienst Milieu en Bouwtoezicht**

AM036303096	PAALBERGWEG	9	18-4-1994	IO	Grondslag	1033
AM036303096	PAALBERGWEG	9	15-11-2005	NEN	Reehorst	05.675 en 05.676
AM036303145	KEIENBERGWEG	100	27-5-1994	NEN	De Ruiter	940524.104850
AM036303215	KEIENBERGWEG	97	7-2-1995	NEN	Fugro	X-6166
AM036303215	KEIENBERGWEG	97	3-3-1998	SE	DS milieu-consult	K98.01.005
AM036303215	KEIENBERGWEG	97	4-1-1995	AvR	Fugro	X-6166/001
AM036303217	MUNTBERGWEG	20	1-2-1992	NVN	Iwaco	10.2988.0
AM036303217	MUNTBERGWEG	20	26-8-1997	SE	Iwaco	10.6081.0
AM036303217	MUNTBERGWEG	20	15-12-1994	SP	Iwaco	10.4778.0
AM036303217	MUNTBERGWEG	20	15-9-1999	MON	Iwaco	1.094.140.218
AM036303217	MUNTBERGWEG	20	3-7-2001	MON	Iwaco	42392.C3
AM036303217	MUNTBERGWEG	20	3-5-2000	NO	Iwaco	41228a0
AM036303217	MUNTBERGWEG	20	27-6-2000	PVA	Iwaco	41228a0
AM036303217	MUNTBERGWEG	20	14-3-2007	NVN	RSK	150417(01)
AM036303217	MUNTBERGWEG	20	15-9-2011	NEN	RSKEurope	11M6288.001
AM036303218	KALFJESLAAN		15-8-1994	HO	MDA	50/3193 MD1994
AM036303378	LAARDERHOOGTWEG	5	1-3-1994	SE	TAUW	R3308766.S01
AM036303378	LAARDERHOOGTWEG	5	1-1-1993	SP	TAUW	R3227324.F01/WFN
AM036303378	LAARDERHOOGTWEG	5	21-10-1998	MON	Overig	
AM036303378	LAARDERHOOGTWEG	5	28-7-1998	MON	Overig	
AM036303378	LAARDERHOOGTWEG	5	1-7-1994	AvR	TAUW Infra Consult	R3350797
AM036303378	LAARDERHOOGTWEG	5	8-6-1995	AvR	Syncera Milieu	B2733
AM036303414	KEIENBERGWEG	12	1-3-1995	IO	TAUW Infra Consult	R3376761.H01/HTR
AM036303414	KEIENBERGWEG	12	22-10-1999	NUL	TAUW Infra Consult	3795020
AM036303474	TAFELBERGWEG	8	29-9-2005	NEN	INFRA Consult	01.05.404
AM036303474	TAFELBERGWEG	8	11-7-2007	NEN	lbp	r073082aaA1.djs
AM036303474	TAFELBERGWEG	8	1-10-1994	IO	Blaauboer	
AM036303474	TAFELBERGWEG	8	7-10-1997	IO	Omegam	11064309
AM036303474	TAFELBERGWEG	8	23-4-2010	NO	Deta	100322D
AM036303474	TAFELBERGWEG	8	2-4-2010	NEN	LBP	R073082abA0.jwk
AM036303651	SCHEPENBERGWEG	24	1-10-1994	NVN	Oranjewoud	17795-26086
AM036303871	KEIENBERGWEG	56	24-2-1995	IO	Groenholland	95008
AM036303883	KUIPERBERGWEG	50	1-8-1996	NEN	MBS Milieu-advies	357B-02-16-9-070896
AM036303922	STEKKENBERGWEG	1	18-3-1994	NEN	Fugro	P-5774
AM036303954	KUIPERBERGWEG	14	18-7-1994	IO	Grondslag	1191
AM036304137	HULLENBERGWEG	250	1-11-1995	IO	Witteveen en Bos	Asd242.1
AM036304175	KUIPERBERGWEG	31	1-1-1996	SE	R&B Milieu Advies	
AM036304175	KUIPERBERGWEG	31	6-8-1993	IO	Geofox	72950/BH/mg
AM036304175	KUIPERBERGWEG	31	1-1-1900	IO	Witteveen en Bos	Asd242.1
AM036304193	KUIPERBERGWEG	17	10-11-1995	IO	Witteveen en Bos	Asd2421.005
AM036304193	KUIPERBERGWEG	17	26-2-1999	IO	Omegam	24099472
AM036304193	KUIPERBERGWEG	17	14-10-2010	NEN	Oranjewoud	196335-26
AM036304210	KLOKKENBERGWEG	17	15-3-1995	IO	Krachtwerktuigen	4577.00/95.0603
AM036304210	KLOKKENBERGWEG	17	31-10-1997	IO	Streat holding BV	GH97135
AM036304210	KLOKKENBERGWEG	17	15-5-2009	NEN	P&J Milieuservice	0911901A
AM036304210	KLOKKENBERGWEG	17	9-9-2009	PVA	Oranjewoud	196335-15
AM036304210	KLOKKENBERGWEG	17	15-12-2009	SE	Oranjewoud	196335-15
AM036304210	KLOKKENBERGWEG	17	3-3-2010	AvR	Oranjewoud	196335-15
AM036304210	KLOKKENBERGWEG	17	10-2-2010	SE	Oranjewoud	196335-15
AM036304210	KLOKKENBERGWEG	17	15-12-2009	SO	Oranjewoud	196335-15
AM036304215	SCHEPENBERGWEG	37	22-4-1992	IO	Omegam	9168
AM036304336	PAALBERGWEG	1	18-1-1996	IO	Omegam	11033315
AM036304336	PAALBERGWEG	1	29-9-1997	SE	Reehorst	CD.97.6202

**Gemeente Amsterdam
Dienst Milieu en Bouwtoezicht**

AM036304336	PAALBERGWEG	1	25-11-1999	NUL	Omegam	24033394
AM036304336	PAALBERGWEG	1	1-3-2003	NEN	Arnicon	C03-127-0
AM036304336	PAALBERGWEG	1	5-8-2004	SP	Bakker-Straathof	vI04-0065
AM036304336	PAALBERGWEG	1	1-3-2003	NEN	Arnicon	C03-127-0
AM036304336	PAALBERGWEG	1	15-7-2004	SP	Bakker-Straathof	vI04-0065
AM036304367	HOOGOORDDREEF	3	5-3-1996	NVN	Grondslag	2270
AM036304367	HOOGOORDDREEF	3	8-5-2000	MON	V & S Milieu	12000615
AM036304367	HOOGOORDDREEF	3	30-6-1999	IO	V & S Milieu	10.224
AM036304367	HOOGOORDDREEF	3	7-5-1997	IO	V & S Milieu	10.224
AM036304367	HOOGOORDDREEF	3	16-8-2006	Brf	V & S Milieu	10.224
AM036304383	KLOKKENBERGWEG	50	17-9-1996	IO	Witteveen en Bos	Asd303.1
AM036304461	KLOKKENBERGWEG	15	20-11-1997	IO	Tjaden	M 97.240/RG
AM036304461	KLOKKENBERGWEG	15	1-4-1996	IO	Lexmond	96.12565/JHA
AM036304461	KLOKKENBERGWEG	15	29-6-2001	MON	KIWA	12179.3.5
AM036304461	KLOKKENBERGWEG	15	21-12-2006	NEN	Mateboer B.V.	062165/AvA
AM036304461	KLOKKENBERGWEG	15	12-3-2010	NUL	Grondslag	16019
AM036304498	KLOKKENBERGWEG	17	7-8-2000	MON	KIWA	12179.3.4
AM036304498	KLOKKENBERGWEG	17	23-9-2005	MON	Grondslag	project 398
AM036304498	KLOKKENBERGWEG	17	26-4-2005	MON	Grondslag	project 398
AM036304498	KLOKKENBERGWEG	17	12-9-2000	MON	Grondslag	398
AM036304498	KLOKKENBERGWEG	17	23-8-2004	MON	Grondslag	398
AM036304498	KLOKKENBERGWEG	17	8-9-2003	MON	Grondslag	398
AM036304498	KLOKKENBERGWEG	17	12-9-2002	MON	Grondslag	398
AM036304498	KLOKKENBERGWEG	17	15-2-2001	MON	Grondslag	398
AM036304498	KLOKKENBERGWEG	17	6-3-2007	SE	Grondslag	398
AM036304498	KLOKKENBERGWEG	17	6-3-2007	SE	Grondslag	Project 398
AM036304511	SCHEPENBERGWEG	29	18-7-1996	IO	Omegam	11039560
AM036304511	SCHEPENBERGWEG	29	11-12-2006	NEN	tauw bv	4490658
AM036304511	SCHEPENBERGWEG	29	30-11-2006	Brf	Fugro	4006-0607-000
AM036304571	HOOGOORDDREEF	5	16-7-2007	HO	Royal Haskoning	9S6611
AM036304571	HOOGOORDDREEF	5	21-4-1997	NEN	Oranjewoud	91208B
AM036304604	MUNTBERGWEG	16	22-11-1996	IO	Omegam	11048534
AM036304604	MUNTBERGWEG	16	18-1-2007	NEN	UDM BV	06-02-0908
AM036304671	KOLLENBERGWEG	13	5-4-1996	IO	In bodem	AMSTKOL 05.04.1996
AM036304671	KOLLENBERGWEG	13	15-8-1996	NO	In bodem	AMSTKOL 15.0.1996
AM036304671	KOLLENBERGWEG	13	30-6-1997	SE	Grontmij Milieu	PN 2261511
AM036304671	KOLLENBERGWEG	13	1-12-1997	SE	Grontmij Milieu	PN2266283
AM036304671	KOLLENBERGWEG	13	10-5-1997	OO	MAP	970049
AM036304847	SNIJDERSBERGWEG	97	29-11-1996	AvR	Fugro	B-6301/110
AM036304847	SNIJDERSBERGWEG	97	18-10-1996	IO	Fugro	B-6301/110
AM036305011	KEIENBERGWEG	109	13-1-1993	IO	Tukkers	Rapport 2762
AM036305011	KEIENBERGWEG	109	14-7-2007	NEN	Almad Eco B.V.	70514
AM036305051	MEIBERGDREEF	9	8-8-1997	NVN	Grontmij Milieu	25095
AM036305051	MEIBERGDREEF	9	21-6-1999	NEN	Vink	M99-004.E
AM036305051	MEIBERGDREEF	9	19-11-1997	Brf	TAUW Milieu	B3626172.D01/LLE
AM036305051	MEIBERGDREEF	9	21-5-1999	NEN	Grontmij Milieu	669
AM036305051	MEIBERGDREEF	9	19-9-1999	NEN	Vink	M99-004.A
AM036305051	MEIBERGDREEF	9	29-4-1999	NEN	Vink	M99-004.B
AM036305051	MEIBERGDREEF	9	11-3-1999	NEN	Vink	M99-004.C
AM036305051	MEIBERGDREEF	9	26-4-1999	NEN	Vink	M99-004.D
AM036305051	MEIBERGDREEF	9	5-10-1999	NEN	Vink	M99-004.F
AM036305051	MEIBERGDREEF	9	19-10-2007	NEN	P&J Milieuservice	0757501A
AM036305051	MEIBERGDREEF	9	15-1-2008	NEN	P&J Milieuservice	0771501A

**Gemeente Amsterdam
Dienst Milieu en Bouwtoezicht**

AM036305051	MEIBERGDREEF	9	16-7-2008	NEN	Borger& Butghouts	JBe080716/B-1720
AM036305051	MEIBERGDREEF	9	19-8-2008	SP	Onbekend	
AM036305055	PAALBERGWEG	2	18-9-1997	IO	Eco Reest	ER-9708038
AM036305093	KUIPERBERGWEG	30	23-4-1998	NVN	Eco Control Zaandam	98075
AM036305186	PAASHEUVELWEG	4	29-9-1997	IO	Omegam	11064008
AM036305244	KEIENBERGWEG	16	16-1-1998	IO	Fugro	B-7792/110
AM036305341	KOLLENBERGWEG	76	3-2-1999	IO	Omegam	11095537
AM036305344	SIJSJESBERGWEG	8	2-3-1995	NEN	Omegam	11025727+11026094
AM036305465	HONDSRUGWEG	50	15-6-1998	IO	Fugro	B-8074/110
AM036305469	SCHEPENBERGWEG	40	27-5-1993	NVN	Geofox	71750-1/AO/LK
AM036305469	SCHEPENBERGWEG	40	2-2-2004	AvR	Arnicon	P02-181-p
AM036305469	SCHEPENBERGWEG	40	6-5-1998	NO	Geofox	71754-2/JN/cf
AM036305469	SCHEPENBERGWEG	40	13-4-1998	NO	Geofox	71755
AM036305469	SCHEPENBERGWEG	40	22-6-2000	NO	Geofox	71756-2/MVG/pho
AM036305469	SCHEPENBERGWEG	40	22-6-2000	NO	Geofox	71756/MVG/pho
AM036305469	SCHEPENBERGWEG	40	23-5-2000	SE	Zonneveld & Verhoef	JM/53br00/8155
AM036305469	SCHEPENBERGWEG	40	1-6-2001	NEN	Arnicon	C01.330.0
AM036305469	SCHEPENBERGWEG	40	26-4-2006	SE	Onbekend	P05-573-S
AM036305476	ARENA BOULEVARD		18-8-1995	IO	Holland Railconsult	CT GM/95.065/003
AM036305476	ARENA BOULEVARD		24-7-2002	Brf	TAUW Infra Consult	808939PRO-D01-L
AM036305476	ARENA BOULEVARD		17-9-2002	Brf	TAUW Infra Consult	812924PRO-D01-L
AM036305476	ARENA BOULEVARD		14-5-2001	Brf	Lexmond	01.21610/SF
AM036305476	ARENA BOULEVARD		23-3-2001	Brf	Omegam	1106161
AM036305476	ARENA BOULEVARD		17-4-2001	Brf	BK Ingenieurs	010417001/HS
AM036305476	ARENA BOULEVARD		10-4-2001	Brf	Overig	2.001.181
AM036305476	ARENA BOULEVARD		30-3-2001	Brf	Overig	2.001.126
AM036305476	ARENA BOULEVARD		22-3-2001	Brf	Overig	2001.000621/GBC
AM036305476	ARENA BOULEVARD		15-5-2002	Brf	Utrechtboog VOF	WP-G-1-1010
AM036305476	ARENA BOULEVARD		1-3-2002	Brf	GB Midden-Gelderland	KD-2002.90.427
AM036305476	ARENA BOULEVARD		16-10-2001	Brf	TAUW Infra Consult	980755PRO-D01-L
AM036305476	ARENA BOULEVARD		19-10-2001	Brf	Lex Control	k1809
AM036305476	ARENA BOULEVARD		12-2-2001	Brf	Omegam	1104847
AM036305476	ARENA BOULEVARD		23-7-2001	Brf	Overig	2.001.400
AM036305476	ARENA BOULEVARD		17-2-2003	IO	Lex Control	K2152A
AM036305476	ARENA BOULEVARD		22-10-2002	Brf	BK Ingenieurs	021022001/RA
AM036305476	ARENA BOULEVARD		12-7-2000	Brf	Utrechtboog VOF	WP-G-1005
AM036305476	ARENA BOULEVARD		20-7-2000	Brf	Utrechtboog VOF	WP-G-1007
AM036305476	ARENA BOULEVARD		20-7-2000	Brf	Utrechtboog VOF	WP-G-2003
AM036305476	ARENA BOULEVARD		20-7-2000	Brf	Utrechtboog VOF	WP-G-2004
AM036305476	ARENA BOULEVARD		23-9-2002	Brf	Lex Control	K2029D
AM036305476	ARENA BOULEVARD		29-1-2002	Brf	BK Ingenieurs	A01.0114
AM036305476	ARENA BOULEVARD		24-4-2002	Brf	Grondslag	6824
AM036305476	ARENA BOULEVARD		9-8-2002	Brf	Grondslag	6824-I
AM036305476	ARENA BOULEVARD		23-9-2002	Brf	Lex Control	K2029D
AM036305476	ARENA BOULEVARD		22-10-2002	Brf	Lex Control	K2029B
AM036305476	ARENA BOULEVARD		17-6-2002	OO	Lex Control	K1992
AM036305476	ARENA BOULEVARD		17-7-2001	Brf	Utrechtboog VOF	WP-G-1-1010
AM036305476	ARENA BOULEVARD		10-12-2001	Brf	Utrechtboog VOF	WP-G-1-1010
AM036305476	ARENA BOULEVARD		5-4-2002	Brf	Utrechtboog VOF	WP-G-1-1010
AM036305476	ARENA BOULEVARD		3-7-2002	Brf	Almad Eco B.V.	02524/2
AM036305476	ARENA BOULEVARD		8-11-2002	PGR	BK Ingenieurs	20020623
AM036305476	ARENA BOULEVARD		11-10-2002	SP	Vermeer Milieutechniek	612335/ESK/03
AM036305476	ARENA BOULEVARD		26-11-2002	SE	Vermeer Milieutechniek	612335/ESK/06

**Gemeente Amsterdam
Dienst Milieu en Bouwtoezicht**

AM036305476	ARENA BOULEVARD		3-3-2005	Brf	Back Milieu	01-JDL-050303
AM036305476	ARENA BOULEVARD		20-7-2000	Brf	Utrechtboog VOF	WP-G-1006
AM036305476	ARENA BOULEVARD		20-7-2000	Brf	Utrechtboog VOF	WP-G-2005
AM036305476	ARENA BOULEVARD		1-5-2001	Brf	Grondslag	5987
AM036305476	ARENA BOULEVARD		30-11-2001	Brf	Lexmond	01.22859/SF
AM036305476	ARENA BOULEVARD		11-1-1995	OO	Omegam	(12)10.195
AM036305476	ARENA BOULEVARD		11-6-1998	IO	Holland Railconsult	2156602
AM036305476	ARENA BOULEVARD		23-4-1999	Brf	Arcadis	-
AM036305476	ARENA BOULEVARD		12-7-2000	Brf	Utrechtboog VOF	WP-G-1005
AM036305484	HETTENHEUVELWEG	12	3-6-1998	IO	Fugro	B-8074/110
AM036305492	HULLENBERGWEG	5	19-5-1998	IO	Grontmij Milieu	26400
AM036305633	PAALBERGWEG	44	12-11-1998	IO	Omegam	11093749
AM036305633	PAALBERGWEG	44	15-12-1998	IO	Omegam	11095993
AM036305722	BURG. STRAMAWEG	109	12-1-1999	NUL	Omegam	11092405
AM036305722	BURG. STRAMAWEG	109	21-7-2004	PGR	Wareco	Aj75.005hv.rap
AM036305722	BURG. STRAMAWEG	109	8-6-2005	PGR	Wareco	Aj75a.003lka.rap
AM036305741	STEKKENBERGWEG	4	1-5-2009	NUL	Hunneman milieu-advies	2009434/dh/am
AM036305886	BURG. STRAMANWEG	120	8-4-1999	NEN	Omegam	24013927
AM036305900	LEMELERBERGWEG	12	23-9-1997	IO	Omegam	11064514
AM036306108	PIETERSBERGWEG	1	27-4-1999	IO	v.Dijk techniek	5059.99
AM036306127	PAASHEUVELWEG	14	25-6-1999	NUL	v.Dijk techniek	5107.99
AM036306259	HOOGOORDDREEF	0	3-2-1999	IO	Omegam	11096099
AM036306259	HOOGOORDDREEF	0	16-5-2000	OO	Omegam	1101726
AM036306259	HOOGOORDDREEF	0	10-9-1999	Brf	Omegam	1211699
AM036306259	HOOGOORDDREEF	0	16-4-2003	Fax	Ingenieusbureau A'dam	124234
AM036306259	HOOGOORDDREEF	0	5-3-2002	OO	Omegam	11097491/02-091
AM036306259	HOOGOORDDREEF	0	3-6-2003	AvR	Omegam	1111842/03-430
AM036306259	HOOGOORDDREEF	0	13-4-2000	IO	Omegam	1101455
AM036306259	HOOGOORDDREEF	0	10-7-2003	Brf	Kuiper & Burger	PB03151/BSB151/D1
AM036306270	PAASHEUVELWEG	33	27-9-1999	NUL	Milieutechniek De Meern	5212.99
AM036306271	PAASHEUVELWEG	3	18-11-1999	IO	Milieutechniek De Meern	5257.99
AM036306383	KEIENBERGWEG	111	28-1-2000	Brf	Spelt milieu b.v.	no 50/6387 MD 1999
AM036306383	KEIENBERGWEG	111	29-11-1999	IO	Spelt milieu b.v.	99.19525/AB
AM036306429	PAASHEUVELWEG	0	14-10-1999	NEN	v.Dijk techniek	5211.99
AM036306441	PAASHEUVELWEG	35	27-9-1999	NEN	Milieutechniek De Meern	5212.99
AM036306441	PAASHEUVELWEG	35	11-11-1999	NVN	IJsselmeerbeton	62708
AM036306451	HOGHILWEG	24	12-11-1999	Brf	Milieudienst Amsterdam	T1 0396 99
AM036306496	KLOKKENBERGWEG	35	21-4-1998	NVN	Eco Control Zaandam	98059
AM036306551	PAASHEUVELWEG	9	12-5-2000	IO	Milieutechniek De Meer	5141.00
AM036306563	HULLENBERGWEG		20-11-1999	NUL	v.Dijk techniek	5261.99
AM036306655	LAARDERHOOGTWEG	5	1-12-1999	IO	v.Dijk techniek	5273.99
AM036306820	STATION BIJLMER	0	15-9-2000	NO	Syncera Milieu	B00A0586
AM036306820	STATION BIJLMER	0	12-5-2000	IO	Syncera Milieu	B00A0231
AM036306820	STATION BIJLMER	0	18-12-2001	SP	Lex Control	50/6829
AM036306820	STATION BIJLMER	0	18-9-2002	SE	Arcadis	110401
AM036306820	STATION BIJLMER	0	19-5-2009	Brf	Mourik	1450372
AM036306909	RIJKSWEG A2	0	16-6-1995	IO	Omegam	11026395
AM036306909	RIJKSWEG A2	0	1-1-1900	HO	DMB	AM036306909 O05
AM036306995	HOGHILWEG	24	13-11-2000	NEN	Consulmij BV	U.00.0063
AM036307046	PAASHEUVELWEG	27	1-12-2000	NEN	Consulmij BV	U.00.0060.JZ
AM036307454	SCHEPENBERGWEG	12	5-12-2000	BSB	T&A Amsterdam	150-71-101
AM036308017	HOLTERBERGWEG	0	18-3-2002	NEN	Kuiper & Burger	PB01376/D2
AM036308017	HOLTERBERGWEG	0	5-9-2002	AvR	Kuiper & Burger	PB01376/B04

**Gemeente Amsterdam
Dienst Milieu en Bouwtoezicht**

AM036308111	PAALBERGWEG	2	8-4-2002	Brf	Witteveen en Bos	Asd669.1
AM036308111	PAALBERGWEG	2	25-5-2000	IO	Omegam	1101480
AM036308111	PAALBERGWEG	2	15-10-2002	SP	Ingenieusbureau A'dam	123691
AM036308111	PAALBERGWEG	2	12-5-2000	NUL	v.Dijk techniek	5141.00
AM036308111	PAALBERGWEG	2	11-11-2004	SE	Certicon	UP/HUE/02003.587
AM036308111	PAALBERGWEG	2	10-12-2000	NUL	Overig	U.00.0060.JZ
AM036308861	Herikerbergweg	0	16-5-2000	PGR	Omegam	1101726
AM036308861	Herikerbergweg	0	28-7-2000	PGR	Omegam	1101726
AM036308861	Herikerbergweg	0	10-7-2003	PGR	Kuiper & Burger	PB033151/Bsb1/D1
AM036308861	Herikerbergweg	0	2-10-1997	PGR	KWS Volker Stevin	J.Swank/Phe/369
AM036308861	Herikerbergweg	0	13-8-2007	OO	bam nbm infra	14.333.740.216
AM036309015	MUNTBERGWEG	20	30-5-2000	NEN	Iwaco	41228a0
AM036309015	MUNTBERGWEG	20	15-6-2000	SP	Iwaco	41228a0
AM036309015	MUNTBERGWEG	20	14-3-2007	NEN	RSK	150417 (01)
AM036309016	LAARDERHOOGTWEG	5	27-11-1996	NEN	Syncera Milieu	B3774
AM036309017	LAARDERHOOGTWEG	5	20-2-2002	MON	Overig	BU95096
AM036309017	LAARDERHOOGTWEG	5	11-1-2000	MON	Overig	1094140
AM036309017	LAARDERHOOGTWEG	5	3-7-2001	MON	Overig	42392
AM036309034	KEIENBERGWEG	119	12-7-2000	SE	Grondslag	4963
AM036309034	KEIENBERGWEG	119	27-3-2001	NO	Grondslag	4963/ MB
AM036309034	KEIENBERGWEG	119	23-7-2003	MON	Envirolab	-
AM036309036	KOLLENBERGWEG	11	25-11-1998	NEN	Tjaden	M 98.249/ RG
AM036309037	KOLLENBERGWEG	11	30-8-1999	NEN	Tjaden	M 99.1231/AdB
AM036309182	Keienbergweg		11-2-2004	NEN	Oranjewoud	137988
AM036309182	Keienbergweg		24-5-2005	Brf	Dwr Amsterdam	6058089026
AM036309940	Holendrecht		24-12-2004	HO	DMB	brief HO
AM036310218	HOLTERBERGWEG		17-7-1987	Brf	J.B. Rutte B.V.	AR/870717
AM036310242	Tafelbergweg	0	29-3-2004	IO	Certicon	2004-065
AM036310242	Tafelbergweg	0	4-5-2005	NO	Certicon	2005-0453
AM036310242	Tafelbergweg	0	11-11-2002	NEN	Van Dijk	5164.02
AM036310325	SCHEPENBERGWEG	43	1-3-2005	OO	Terrascan	T.05.4061
AM036310959	LEMELERBERGWEG	0	12-12-2006	IO	Certic	P2006-2045
AM036311020	HOOGOORDDREEF	55	3-7-2000	SE	BK Ingenieurs	M97.2150
AM036311020	HOOGOORDDREEF	55	25-4-2000	Fax	ECOBRAIN	M97.2150
AM036311020	HOOGOORDDREEF	55	14-4-2000	SP	Op de Groene Weg	-
AM036311020	HOOGOORDDREEF	55	15-3-2007	NEN	Hofstede Milieuadviseurs	ksv.adm.07018.r01
AM036311348	KLOKKENBERGWEG	17	4-3-1997	MON	Omegam	11041669
AM036311589	SCHEPENBERGWEG	39	19-1-2004	IO	Grondslag	8472
AM036311659	Hoogoordplein	0	19-12-2005	NEN	Syncera De Straat	b05G0008
AM036311918	BURG. STRAMANWEG	0	27-11-2006	Brf	BK Ingenieurs	20050743
AM036312205	MUNTBERGWEG		10-7-2006	OO	Gemeente Amsterdam	2598
AM036312593	PAASHEUVELWEG	10	18-10-2005	NEN	TAUW Milieu	4410993
AM036312993	HOOGOORDDREEF	0	26-9-2008	IO	De Ruiter Mileutechniek	
AM036312993	HOOGOORDDREEF	0	24-9-2008	NEN	Onbekend	
AM036313155	HOLTERBERGWEG	0	8-4-2008	NEN	BK Ingenieurs	20080228
AM036313219	KOLLENBERGWEG	13	1-4-2008	SE	Hunneman milieu-advies	20071149eval/lvh/am
AM036313219	KOLLENBERGWEG	13	1-1-2008	NEN	Hunneman milieu-advies	20071149/am/sh
AM036313292	KUIPERBERGWEG	19	1-8-2008	NEN	Geofox	20081770/CDRO
AM036313332	SCHEPENBERGWEG	19	28-3-2008	NEN	Search Milieu B.V.	258033.1
AM036313332	SCHEPENBERGWEG	19	10-6-2008	NEN	Search Milieu B.V.	258033.1 (Versie 2)
AM036313462	HOLENDRECHTDREEF		29-7-2008	HO	Milieudienst Amsterdam	AM036313462
AM036313767	AMSTEL III		21-1-2009	HO	Milieudienst Amsterdam	AM036313767
AM036313812	KOLLENBERGWEG	11	31-8-2009	SE	PJ Milieu BV	0017904S

**Gemeente Amsterdam
Dienst Milieu en Bouwtoezicht**

AM036313812	KOLLENBERGWEG	11	18-12-2008	OO	P&J	0017903A
AM036313820	HETTENHEUVELWEG	16	1-1-1900	HO	DMB	AM036313820 O05
AM036313856	KUIPERBERGWEG	3	7-1-2009	NEN	TAUW Milieu	4627885
AM036313977	HONDSRUGWEG		12-2-2009	NEN	Sigma Bouw & Milieu	09-M4662
AM036313977	HONDSRUGWEG		30-3-2009	MBS	Onbekend	
AM036313977	HONDSRUGWEG		14-9-2009	MBE	Onbekend	
AM036313977	HONDSRUGWEG		14-4-2009	Brf	bam nbm infra	907.103.740.410
AM036314157	HAAKSBERGWEG		24-7-2009	IO	MWH	B09G0309
AM036314322	KUIPERBERGWEG	16	26-3-2009	NEN	Inventerra	08-2246-R01JV
AM036314393	MEIBERGDREEF		7-10-2009	IO	Certicon	P2009-2024 -versie 1
AM036315165	PAASHEUVELWEG	24	4-4-2011	NO	de bodem onderzoeker	BOZ-9969A
AM036315165	PAASHEUVELWEG	24	19-3-2011	NEN	de bodem onderzoeker	BOZ-9969
AM036315355	ARENA BOULEVARD	1	8-2-2012	HO	dmb	
AM036315402	LEMELERBERGWEG	12	2-1-2012	NUL	Ham	20111041/mh/vh
AM036315441	BURG. STRAMANWEG			HO	DMB	-
AM036315442	Holterbergweg			HO	DMB	AM036315442/O05

Resultaten bodemonderzoeken

G/W, grond of water

Overschrijding: I = interventiewaarde

T = tussenwaarde

S= streefwaarde

Opp.: Oppervlakte

Vol. Volume

AM nr.	Stof	G/W	Overschrijding	Opp.	Vol.	diepte
AM036300047	Minerale Olie	G	I			
AM036300047	Minerale Olie	W	I			
AM036300047	Lood	G	I			
AM036300047	Lood	W	I			
AM036300047	arom. oplosmid. (tot)	G	I			
AM036300047	arom. oplosmid. (tot)	W	I			
AM036300047	Kwik	G	I			
AM036300047	Kwik	W	I			
AM036300221	benzeen	G	I	2602	3854	0-3
AM036300221	benzeen	W	I			2-3
AM036300221	Lood	G	I	2602	3854	0-3
AM036300221	tolueen	W	I			2-3
AM036300221	ethylbenzeen	W	I			2-3
AM036300221	xylenen	W	I			2-3
AM036300221	xylenen	G	I	2602	3854	0-3
AM036300221	ethylbenzeen	G	I	2602	3854	0-3
AM036301105	benzo(a)pyreen	G	T			
AM036301105	pak (totaal)	G	T			
AM036301105	Zink	G	T			
AM036301105	Lood	G	I			
AM036301277	Zink	G	I			
AM036301277	Koper	G	I			
AM036301373	pak (totaal)	G	I			
AM036301373	Lood	G	I			
AM036301373	Cadmium	G	I			
AM036301373	Zink	G	I			
AM036301373	Koper	G	I			
AM036301373	Nikkel	G	I			

Gemeente Amsterdam
Dienst Milieu en Bouwtoezicht

AM036301594	benzine	G	I	55	80	0-1,5
AM036301594	benzine	W	I			
AM036301713	Minerale Olie	W	I	200	200	1-2
AM036301970	Minerale Olie	G	I	15	17	0-1,1
AM036302181	pak (totaal)	G	I	1726		0,3-1,2
AM036302182	Minerale Olie	G	I			0,2-1,1
AM036302182	pak (totaal)	G	I			0,2-1,1
AM036302671	Lood	G	I			0-0,5
AM036302671	Minerale Olie	G	I			0,1-1
AM036302843	Minerale Olie	G	I	260	380	0,9-2,3
AM036302843	Minerale Olie	W	I	543	440	1-2,5
AM036302843	pak (totaal)	G	I	260	380	0,9-2,3
AM036303096	Minerale Olie	G	I	8	15	0-0,3
AM036303215	Minerale Olie	G	I	10	3	1,2-1,5
AM036303217	Minerale Olie	W	I	600		3,5-4,5
AM036303217	Minerale Olie	G	I	120	240	0-2
AM036303217	benzeen	W	I	600		3,5-4,5
AM036303217	ethylbenzeen	G	I	120	240	0-2
AM036303217	benzeen	G	I	120	240	0-2
AM036303217	xylenen	G	I	120	240	0-2
AM036303217	tolueen	W	I	600		3,5-4,5
AM036303217	xylenen	W	I	600		3,5-4,5
AM036303378	Minerale Olie	G	I			1-2,5
AM036303378	tolueen	G	I			1-2,5
AM036303378	benzeen	G	I			1-2,5
AM036303378	ethylbenzeen	G	I			1-2,5
AM036303378	xylenen	G	I			1-2,5
AM036303378	arom. oplosmid. (tot)	G	I			1-2,5
AM036303378	Minerale Olie	W	I	200		0,8-1,8
AM036303378	arom. oplosmid. (tot)	W	I	200		0,8-1,8
AM036303378	benzeen	W	I	200		0,8-1,8
AM036303378	tolueen	W	I	200		0,8-1,8
AM036303378	ethylbenzeen	W	I	200		0,8-1,8
AM036303378	xylenen	W	I	200		0,8-1,8
AM036303474	chryseen					
AM036303474	benzo(a)pyreen					
AM036304210	pak (totaal)	G	I	16	5	0,3-0,6
AM036304210	Minerale Olie	G	I	16	5	0,3-0,6
AM036304210	pak (totaal)	G	I	600	240	0,1-0,5
AM036304336	Minerale Olie	G	T			1,2-1,5
AM036304336	Minerale Olie	G	I	35	35	1,4-2,4
AM036304461	benzeen	W	I			
AM036304461	tolueen	W	I			
AM036304461	Minerale Olie	W	I			
AM036304498	Minerale Olie	G	I	13	13	0,5-1,5
AM036304511	Arseen	W	I			
AM036304671	Minerale Olie	W	I			0,6-2,35
AM036304671	Cadmium	G	I			
AM036304847	Zink	W	I			
AM036304847	Lood	W	I			
AM036305051	Minerale Olie	G	I			1,5-2
AM036305051	Arseen	W	I			
AM036305093	Zink	G	I			0-0,5
AM036305186	Arseen	W	I			

Gemeente Amsterdam
Dienst Milieu en Bouwtoezicht

AM036305469	Minerale Olie	G	I	905		
AM036305469	Minerale Olie	W	I		2250	
AM036305469	Minerale Olie	G	S	260	200	1-2
AM036305469	Minerale Olie	G	S	50	10	0,9-1,1
AM036305469	Minerale Olie	G	S	1760	1500	0-1
AM036305469	Minerale Olie	G	S	225	110	0,9-1,5
AM036305469	Minerale Olie	W	S	250	375	1-2,5
AM036305469	Minerale Olie	W	S	700	1050	1-2,5
AM036305469	arom. oplosmid. (tot)	W	S	700	1050	1-2,5
AM036305469	arom. oplosmid. (tot)	W	S	1760	2640	1-2,5
AM036305469	Minerale Olie	W	S	1760	2640	1-2,5
AM036305469	Minerale Olie	W	S	225	340	1-2,5
AM036305469	arom. oplosmid. (tot)	W	S	225	340	1-2,5
AM036305900	Minerale Olie	G	I			1-2
AM036305900	pak (totaal)	G	I			1-2
AM036306270	Arseen	W	I			
AM036306383	Minerale Olie	G	I		3	
AM036306496	Zink	G	I			0,5-1,5
AM036306820	Minerale Olie	G	I	30	15	1-1,5
AM036308017	Arseen	W	I			
AM036308111	Arseen	G	I	27000	13600	1-1,5
AM036309015	Minerale Olie	G	I	20	36	0,5-2,3
AM036309015	Minerale Olie	W	I	20		1-2
AM036309015	xylenen	W	I	20		1-2
AM036309016	Zink	G	S			0-0,5
AM036309016	benzeen	W	S			
AM036309016	tolueen	W	S			
AM036309016	xylenen	W	S			
AM036309016	Chroom	W	S			
AM036309016	Zink	W	S			
AM036309034	naftaleen	G	I	25	22	0,4-1
AM036309034	tolueen	G	I	25	22	0,4-1
AM036309034	xylenen	G	I	25	22	0,4-1
AM036309034	ethylbenzeen	G	I	25	22	0,4-1
AM036309034	Minerale Olie	W	I			
AM036309034	arom. oplosmid. (tot)	W	I			
AM036309034	benzeen	W	I			
AM036309034	tolueen	W	I			
AM036309034	ethylbenzeen	W	I			
AM036309034	xylenen	W	I			
AM036309034	naftaleen	W	I			
AM036310218	Koper	G	I			
AM036310242	Arseen	G	I	120	60	0-0,5
AM036311020	Minerale Olie	G	I			
AM036311589	Minerale Olie	G	I			
AM036312993	Koper	G	I	500	250	0-0,5
AM036312993	PCB (som 7)	G	I	500	250	0-0,5
AM036313812	Minerale Olie	G	I	12	25	0,8-2,5
AM036313812	Minerale Olie	W	I	30	100	0,3-3
AM036313812	arom. oplosmid. (tot)	W	I	30	100	0,3-3
AM036313812	arom. oplosmid. (tot)	G	I	12	25	0,8-2,5
AM036313977	asbest-hechtgebonden	G	I	9	15	0-1,7
AM036315165	Minerale Olie	W	I	2	10	1-2,5
AM036315165	Minerale Olie	G	I	2	5	1-2

Aangetroffen tanks en potentieel bodembedreigende bedrijfsactiviteiten

Straatnaam	Nr.	Start	Omschrijving
Burg.Stramanweg	110	9999	dieseltank (ondergronds)
Burg.Stramanweg	110	9999	benzinetank (ondergronds)
Burg.Stramanweg	110	9999	tectyleerinrichting
Burg.Stramanweg	110	9999	brandstoftank (bovengronds)
Burg.Stramanweg	110	9999	smeerolietank (bovengronds)
Burg.Stramanweg	110	9999	afgewerkte olietank (bovengronds)
Hettenheuvelweg	8	9999	drukkerij (algemeen)
Hettenheuvelweg	12	9999	computerfabriek
Hettenheuvelweg	37	9999	chemische grondstoffen en chemicaliëngroothandel
Hettenheuvelweg	39	9999	chemische grondstoffen en chemicaliëngroothandel
Hettenheuvelweg	41	9999	tijdschriftendrukkerij
Hettenheuvelweg	43	9999	tijdschriftendrukkerij
Hettenheuvelweg	51	9999	computerfabriek
Hogehilweg	3	9999	laad-, los-, op- en overslagbedrijf (goederen)
Hogehilweg	7	9999	benzine-service-station
Hogehilweg	7	9999	autoreparatiebedrijf
Hogehilweg	8	9999	scheepswerf, nieuwbouw en reparatie (metaal na 1890)
Hogehilweg	8	9999	computerfabriek
Hogehilweg	10	9999	chemische grondstoffen en chemicaliëngroothandel
Hogehilweg	10	9999	elektronische meet-, regel- en controle-apparatenfabriek
Hogehilweg	10	9999	telecommunicatie-apparatenfabriek
Hogehilweg	10	9999	computerreparatiebedrijf
Hogehilweg	10	9999	elektromotorenreparatiebedrijf
Hogehilweg	14	9999	gereedschapswerktuigenfabriek
Hogehilweg	15	9999	boekdrukkerij
Hogehilweg	17	9999	tijdschriftendrukkerij
Hogehilweg	17	9999	drukkerij (algemeen)
Hogehilweg	17	9999	boekdrukkerij
Hogehilweg	19	9999	chemische grondstoffen en chemicaliëngroothandel
Hogehilweg	19	9999	computerreparatiebedrijf
Hogehilweg	20	9999	cliché-platenfabriek/chemigrafisch bedrijf
Hogehilweg	21	9999	verffabriek
Hogehilweg	21	9999	verfgroothandel
HOOGOORDDREEF	3	9999	afgewerkte olietank (ondergronds)
HOOGOORDDREEF	3	9999	autoreparatiebedrijf
HOOGOORDDREEF	5	9999	dieseltank (bovengronds)
HOOGOORDDREEF	7	9999	aardolie- en aardgaswinning
HOOGOORDDREEF	9	9999	machine- en apparatenreparatiebedrijf
HOOGOORDDREEF	9	9999	laad-, los-, op- en overslagbedrijf (goederen)
HOOGOORDDREEF	9	9999	computerreparatiebedrijf
HOOGOORDDREEF	9	9999	computerfabriek
HOOGOORDDREEF	11	9999	kantoormachinefabriek
HOOGOORDDREEF	11	9999	computerfabriek
HOOGOORDDREEF	15	9999	vliegtuigbouw- en vliegtuigreparatiebedrijf
HOOGOORDDREEF	15	9999	meet- en regelapparatenfabriek
HOOGOORDDREEF	15	9999	dieseltank (bovengronds)
HOOGOORDDREEF	55	1980	dieseltank (ondergronds)
HOOGOORDDREEF	55	1980	smeerolietank (ondergronds)
HOOGOORDDREEF	55	1980	opslag van alifatische koolwaterstoffen
HOOGOORDDREEF	55	1980	afgewerkte olietank (ondergronds)

Gemeente Amsterdam
Dienst Milieu en Bouwtoezicht

HOOGOORDDREEF	55	9999	autoreparatiebedrijf
HOOGOORDDREEF	66	9999	chemische grondstoffen en chemicaliëngroothandel aardgas- en aardolietoeleveringsbedrijf
HOOGOORDDREEF	66	9999	(exploratie en winning)
HOOGOORDDREEF	66	9999	kunststofproduktenindustrie
HOOGOORDDREEF	70	9999	vrachtwagenreparatiebedrijf
HOOGOORDDREEF	72	9999	auto-onderdelen servicebedrijf
HOOGOORDDREEF	74	9999	autoreparatiebedrijf
HOOGOORDDREEF	90	9999	lichtdrukkerij
Hullenbergweg	85	9999	brandstoftank (bovengronds)
Hullenbergweg	85	9999	hbo-tank (bovengronds)
Keienbergweg	3	9999	drukkerij (algemeen)
Keienbergweg	8	9999	bouten-, schroeven- en moerenfabriek
Keienbergweg	13	9999	machine- en apparatenreparatiebedrijf
Keienbergweg	21	9999	elektrische machine- en apparatenindustrie
Keienbergweg	25	9999	machine- en apparatenindustrie
Keienbergweg	26	9999	transportbedrijf
Keienbergweg	36	9999	offsetdrukkerij
Keienbergweg	37	9999	drukkerij (algemeen)
Keienbergweg	42	9999	autoreparatiebedrijf
Keienbergweg	48	9999	autoreparatiebedrijf
Keienbergweg	50	9999	brandstoftank (bovengronds)
Keienbergweg	50	9999	afgewerkte olietank (bovengronds)
Keienbergweg	50	9999	autoreparatiebedrijf
Keienbergweg	52	9999	autoreparatiebedrijf
Keienbergweg	56	9999	chemicaliënopslagplaats
Keienbergweg	57	9999	lithografisch bedrijf
Keienbergweg	59	9999	foto- en filmontwikkelcentrale
Keienbergweg	60	9999	transportbedrijf
Keienbergweg	61	9999	laad-, los-, op- en overslagbedrijf (goederen)
Keienbergweg	63	9999	lithografisch bedrijf
Keienbergweg	69	9999	verlichtingsornamenten en -armaturenfabriek
Keienbergweg	73	9999	laad-, los-, op- en overslagbedrijf (goederen)
Keienbergweg	97	9999	dieseltank (ondergronds)
Keienbergweg	97	9999	machine- en apparatenindustrie
Keienbergweg	97	9999	brandstoftank (ondergronds)
Keienbergweg	97	9999	afgewerkte olietank (ondergronds)
Keienbergweg	101	9999	offsetdrukkerij
Keienbergweg	109	9999	papier- en kartonverpakkingsmiddelenfabriek
Keienbergweg	109	9999	papier- en kartonfabriek
Keienbergweg	109	9999	drukkerij (algemeen)
Keienbergweg	109	9999	carbonpapierfabriek
Keienbergweg	111	9999	autoreparatiebedrijf
Keienbergweg	119	9999	afgewerkte olietank (ondergronds)
Keienbergweg	119	9999	autoreparatiebedrijf
Klokkenbergweg	1	9999	machine- en apparatenreparatiebedrijf
Klokkenbergweg	1	9999	machine- en apparatenindustrie
Klokkenbergweg	3	9999	autoreparatiebedrijf
Klokkenbergweg	5	9999	autoreparatiebedrijf
Klokkenbergweg	15	1992	benzinepompinstallatie
Klokkenbergweg	15	1992	benzinetank (ondergronds)
Klokkenbergweg	15	9999	smeerolietank (bovengronds)
Klokkenbergweg	15	9999	afgewerkte olietank (bovengronds)
Klokkenbergweg	15	9999	autoreparatiebedrijf
Klokkenbergweg	17	1988	dieselpompinstallatie

Gemeente Amsterdam
Dienst Milieu en Bouwtoezicht

Klokkenbergweg	17	1988	benzinepompinstallatie
Klokkenbergweg	17	9999	dieseltank (ondergronds)
Klokkenbergweg	17	9999	benzinetank (ondergronds)
Klokkenbergweg	17	9999	brandstoftank (bovengronds)
Klokkenbergweg	17	1988	afgewerkte olietank (ondergronds)
Klokkenbergweg	17	9999	afgewerkte olietank (bovengronds)
Klokkenbergweg	17	9999	autoreparatiebedrijf
Klokkenbergweg	19	9999	dieseltank (ondergronds)
Klokkenbergweg	19	9999	benzinetank (ondergronds)
Klokkenbergweg	19	9999	autoreparatiebedrijf
Klokkenbergweg	37	9999	autoreparatiebedrijf
Klokkenbergweg	40	9999	dieseltank (ondergronds)
Klokkenbergweg	40	9999	laad-, los-, op- en overslagbedrijf (goederen)
Klokkenbergweg	40	9999	transportbedrijf
Klokkenbergweg	40	9999	autoreparatiebedrijf
Kollenbergweg	2	9999	chemische grondstoffen en chemicaliëngroothandel
Kollenbergweg	2	9999	ontsmettings- en ongediertebestrijdingsbedrijf
Kollenbergweg	2	9999	computerfabriek
Kollenbergweg	2	9999	kunstofproductenindustrie
Kollenbergweg	2	1987	elektrische machine- en apparatenindustrie
Kollenbergweg	2	9999	foto- en filmontwikkelcentrale
Kollenbergweg	2	9999	geneesmiddelenfabriek
Kollenbergweg	5	9999	brandstoftank (bovengronds)
Kollenbergweg	11	1989	benzine-service-station
Kollenbergweg	11	9999	dieseltank (ondergronds)
Kollenbergweg	11	1984	smeerolietank (ondergronds)
Kollenbergweg	11	9999	benzinetank (ondergronds)
Kollenbergweg	11	1984	afgewerkte olietank (ondergronds)
Kollenbergweg	11	1984	autoreparatiebedrijf
Kollenbergweg	13	9999	dieseltank (ondergronds)
Kollenbergweg	13	9999	smeerolietank (ondergronds)
Kollenbergweg	13	9999	benzinetank (ondergronds)
Kollenbergweg	13	9999	brandstoftank (ondergronds)
Kollenbergweg	15	9999	smeerolietank (bovengronds)
Kollenbergweg	15	9999	afgewerkte olietank (bovengronds)
Kollenbergweg	15	9999	autoreparatiebedrijf
Kollenbergweg	56	9999	dieseltank (ondergronds)
Kollenbergweg	56	9999	laad-, los-, op- en overslagbedrijf (goederen)
Kollenbergweg	56	9999	sleep- en bergingsbedrijf (voertuigen)
Kollenbergweg	56	9999	transportbedrijf
Kollenbergweg	74	9999	autoreparatiebedrijf
Kollenbergweg	76	9999	auto-onderdelen servicebedrijf
Kollenbergweg	76	9999	autoreparatiebedrijf
Kollenbergweg	78	9999	audiovisuele apparatenfabriek
Kollenbergweg	80	9999	vlakdrukkerij
Kollenbergweg	80	9999	offsetdrukkerij
Kuiperbergweg	2	9999	foto- en filmontwikkelcentrale
Kuiperbergweg	4	9999	transportbedrijf
Kuiperbergweg	6	9999	autoreparatiebedrijf
Kuiperbergweg	8	9999	metaalconstructiebedrijf
Kuiperbergweg	10	9999	verfgroothandel
Kuiperbergweg	10	9999	white spirit-/terpentinatank (ondergronds)
Kuiperbergweg	11	9999	enveloppenfabriek
Kuiperbergweg	13	9999	dieseltank (bovengronds)
Kuiperbergweg	14	9999	textielververij

Gemeente Amsterdam
Dienst Milieu en Bouwtoezicht

Kuiperbergweg	17	9999	autoreparatiebedrijf
Kuiperbergweg	30	9999	autoplaatwerkerij annex -spuiterij
Kuiperbergweg	30	9999	autospuitbedrijf (geen plaatwerkerij)
Kuiperbergweg	31	1987	dieseltank (ondergronds)
Kuiperbergweg	31	1987	benzinetank (ondergronds)
Kuiperbergweg	31	9999	auto-onderdelen servicebedrijf
Kuiperbergweg	31	9999	autoreparatiebedrijf
Kuiperbergweg	40	9999	auto-onderdelen servicebedrijf
Kuiperbergweg	48	9999	laad-, los-, op- en overslagbedrijf (goederen)
Kuiperbergweg	48	9999	transportbedrijf
Kuiperbergweg	50	9999	cliché-platenfabriek/chemigrafisch bedrijf
Kuiperbergweg	50	9999	afgewerkte olietank (ondergronds)
Laarderhoogweg	5	9999	benzine-service-station
Laarderhoogweg	5	9999	dieseltank (ondergronds)
Laarderhoogweg	5	9999	benzinetank (ondergronds)
Laarderhoogweg	18	9999	telecommunicatie-apparatenfabriek
Laarderhoogweg	18	9999	metaalwarenindustrie
Laarderhoogweg	20	9999	metaalwarenindustrie
Lemelerbergweg	12	9999	dieseltank (ondergronds)
Lemelerbergweg	12	9999	benzinetank (ondergronds)
Lemelerbergweg	12	9999	autoreparatiebedrijf
Lemelerbergweg	20	9999	machine- en apparatenindustrie machinefabriek voor de papier-, karton-, papierwaren- en
Lemelerbergweg	28	9999	kartonwarenindustrie
Lemelerbergweg	28	9999	machine- en apparatenindustrie
Lemelerbergweg	28	9999	dieseltank (bovengronds)
Lemelerbergweg	31	9999	laad-, los-, op- en overslagbedrijf (goederen)
Lemelerbergweg	31	9999	transportbedrijf
Lemelerbergweg	32	1980	dieseltank (ondergronds)
Lemelerbergweg	36	9999	dieseltank (ondergronds)
Lemelerbergweg	37	9999	glas- en glaswerkindustrie
Lemelerbergweg	37	9999	dieseltank (ondergronds)
Lemelerbergweg	37	9999	brandstoftank (bovengronds)
Lemelerbergweg	37	9999	dieseltank (bovengronds)
Lemelerbergweg	37	9999	autoreparatiebedrijf
Lemelerbergweg	50	9999	scheepswerf, nieuwbouw en reparatie (metaal na 1890)
Lemelerbergweg	50	9999	containerreinigingsbedrijf (incl. drumcleaning)
Lemelerbergweg	51	9999	machine- en apparatenreparatiebedrijf
Lemelerbergweg	53	9999	ontsmettings- en ongediertebestrijdingsbedrijf
Lemelerbergweg	55	9999	auto-onderdelen servicebedrijf
Lemelerbergweg	55	9999	autoreparatiebedrijf
Luttenbergweg	4	9999	smeerolietank (ondergronds)
Luttenbergweg	4	9999	afgewerkte olietank (ondergronds)
Luttenbergweg	4	9999	smeerolietank (bovengronds)
Luttenbergweg	4	9999	afgewerkte olietank (bovengronds)
MEIBERGDREEF	2	1979	benzine-service-station
MEIBERGDREEF	2	1979	hbo-tank (ondergronds)
MEIBERGDREEF	2	9999	dieseltank (ondergronds)
MEIBERGDREEF	2	9999	smeerolietank (ondergronds)
MEIBERGDREEF	2	9999	benzinetank (ondergronds)
MEIBERGDREEF	2	1979	petroleum- of kerosinetank (ondergronds)
MEIBERGDREEF	2	9999	chemicaliënopslagplaats
MEIBERGDREEF	2	9999	opslag van alifatische koolwaterstoffen
MEIBERGDREEF	2	1980	brandstoftank (ondergronds)
MEIBERGDREEF	2	9999	afgewerkte olietank (ondergronds)

Gemeente Amsterdam
Dienst Milieu en Bouwtoezicht

Muntbergweg	20	1985	benzine-service-station
Muntbergweg	20	1986	dieseltank (ondergronds)
Muntbergweg	20	1986	benzinetank (ondergronds)
Muntbergweg	20	1986	afgewerkte olietank (ondergronds)
Paalbergweg	1	1979	hbo-tank (ondergronds)
Paalbergweg	1	9999	dieseltank (ondergronds)
Paalbergweg	2	1979	hbo-tank (ondergronds)
Paalbergweg	2	1975	benzinetank (ondergronds)
Paalbergweg	4	1975	benzinetank (ondergronds)
Paalbergweg	9	1984	hbo-tank (ondergronds)
Paalbergweg	9	1988	drukkerij (algemeen)
Paalbergweg	11	1984	hbo-tank (ondergronds)
Paalbergweg	11	1988	drukkerij (algemeen)
Paasheuvelweg	30	9999	laboratorium
Paasheuvelweg	30	9999	afgewerkte olietank (ondergronds)
Paasheuvelweg	30	9999	farmaceutische grondstoffenfabriek
Paasheuvelweg	38	9999	chemische grondstoffen en chemicaliëngroothandel luchttechnische, koel- en droogapparatenfabrieken en
Paasheuvelweg	39	9999	-installatiebedrijven
Schepenbergweg	3	1980	benzine-service-station
Schepenbergweg	3	1980	autospuitbedrijf (geen plaatwerkerij)
Schepenbergweg	3	9999	machine- en apparatenreparatiebedrijf
Schepenbergweg	3	9999	hbo-tank (ondergronds)
Schepenbergweg	3	9999	dieseltank (ondergronds)
Schepenbergweg	3	9999	smeerolietank (ondergronds)
Schepenbergweg	3	1981	stookolietank (ondergronds)
Schepenbergweg	3	9999	opslag van alifatische koolwaterstoffen
Schepenbergweg	3	1980	afgewerkte olietank (ondergronds)
Schepenbergweg	3	1980	autoreparatiebedrijf
Schepenbergweg	4	9999	ontsmettings- en ongediertebestrijdingsbedrijf
Schepenbergweg	8	9999	tectyleerinrichting
Schepenbergweg	12	9999	metaalwarenfabriek
Schepenbergweg	15	9999	meubelververij en -spuiterij
Schepenbergweg	16	9999	autoreparatiebedrijf
Schepenbergweg	18	9999	autoreparatiebedrijf
Schepenbergweg	21	1981	drukkerij (algemeen)
Schepenbergweg	22	9999	benzine-service-station
Schepenbergweg	22	9999	autoreparatiebedrijf
Schepenbergweg	24	9999	autoreparatiebedrijf
Schepenbergweg	29	9999	chemische grondstoffen en chemicaliëngroothandel
Schepenbergweg	29	1992	machine- en apparatenreparatiebedrijf
Schepenbergweg	30	9999	laad-, los-, op- en overslagbedrijf (goederen)
Schepenbergweg	30	9999	transportbedrijf
Schepenbergweg	33	9999	offsetdrukkerij
Schepenbergweg	37	9999	metaalwarenfabriek
Schepenbergweg	39	1988	brandstoffendetailhandel (vloeibaar)
Schepenbergweg	39	1988	dieselpompinstallatie
Schepenbergweg	39	1988	benzinepompinstallatie
Schepenbergweg	39	9999	dieseltank (ondergronds)
Schepenbergweg	39	9999	benzinetank (ondergronds)
Schepenbergweg	39	1988	chemische afvalstoffenopslag/kca-depot
Schepenbergweg	40	9999	brandstoffengroothandel (vloeibaar)
Schepenbergweg	40	9999	benzine-service-station
Schepenbergweg	40	9999	dieseltank (ondergronds)
Schepenbergweg	40	9999	smeerolietank (ondergronds)

Gemeente Amsterdam
Dienst Milieu en Bouwtoezicht

Schepenbergweg	40	9999	benzinetank (ondergronds)
Schepenbergweg	40	9999	chemicaliënopslagplaats
Schepenbergweg	40	9999	brandstoftank (ondergronds)
Schepenbergweg	40	9999	afgewerkte olietank (ondergronds)
Schepenbergweg	40	1979	autoreparatiebedrijf
Schurenbergweg	10	1979	electriciteitsproductie en -distributiebedrijf
Schurenbergweg	14	9999	autoreparatiebedrijf
Sijsjesbergweg	4	9999	autoreparatiebedrijf
Sijsjesbergweg	8	9999	dieseltank (ondergronds)
Sijsjesbergweg	8	9999	petroleum- of kerosinetank (ondergronds)
Sijsjesbergweg	10	1978	dieseltank (ondergronds)
Sijsjesbergweg	10	9999	benzinetank (ondergronds)
Sijsjesbergweg	10	1978	afgewerkte olietank (ondergronds)
Sijsjesbergweg	10	9999	autoreparatiebedrijf
Sijsjesbergweg	12	1982	dieseltank (ondergronds)
Sijsjesbergweg	12	1982	afgewerkte olietank (ondergronds)
Snijdersbergweg	93	9999	overige machine-industrie
Snijdersbergweg	99	9999	autoreparatiebedrijf
Stekkenbergweg	1	1993	auto-onderdelen servicebedrijf
Stekkenbergweg	4	9999	dieseltank (ondergronds)
Stekkenbergweg	4	1993	laad-, los-, op- en overslagbedrijf (goederen)
Stekkenbergweg	4	9999	opslag van aldehyden, ethers, esters of ketonen
Stekkenbergweg	4	9999	dieseltank (bovengronds)
Stekkenbergweg	7	9999	ontsmettings- en ongediertebestrijdingsbedrijf
Tafelbergweg	8	9999	dieseltank (ondergronds)