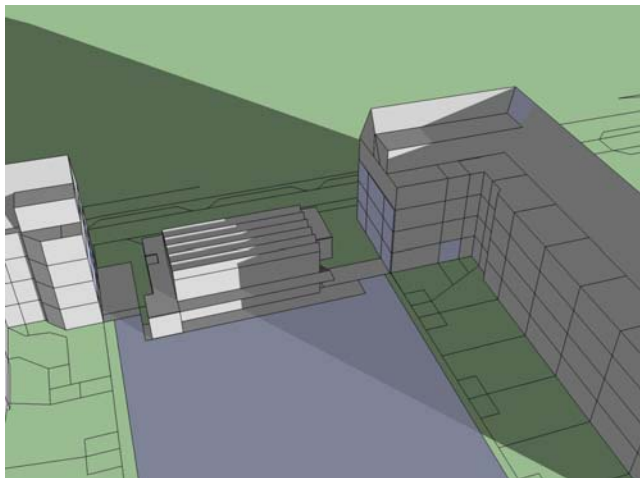


# Haarlemmerweg 645

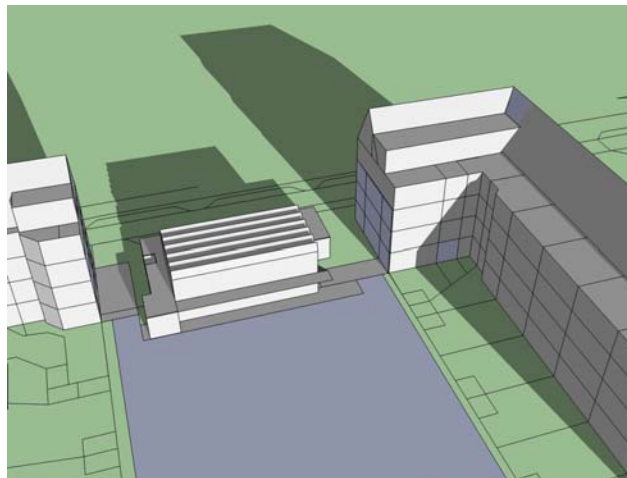
## Bezonningsstudie ten behoeve van nieuwbouw op de locatie



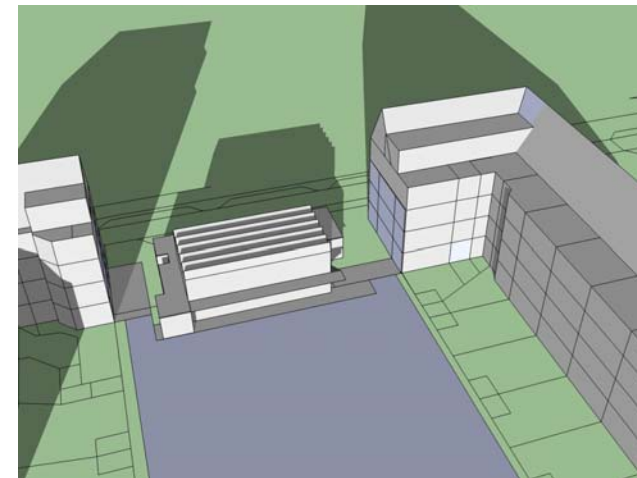
## Bezinning huidige situatie



22 december 09.00

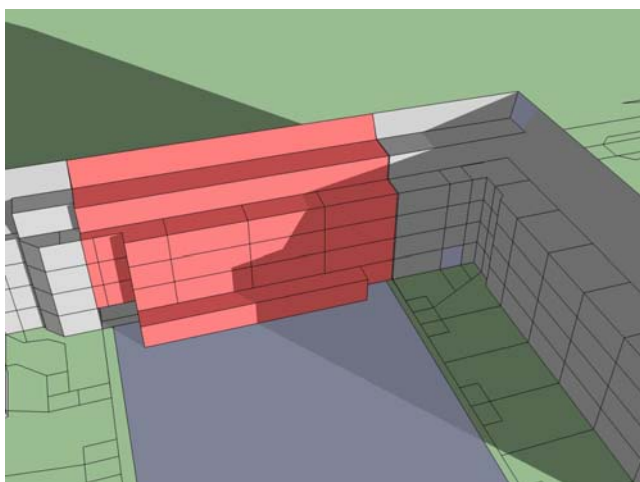


22 december 11.00

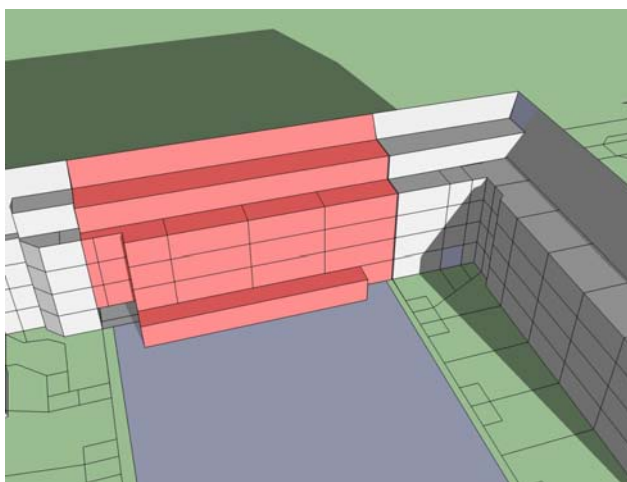


22 december 13.00

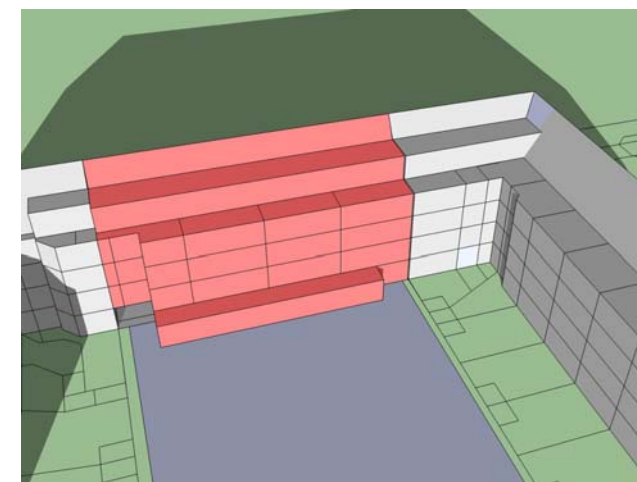
## Bezinning met potentiële nieuwe situatie



22 december 09.00

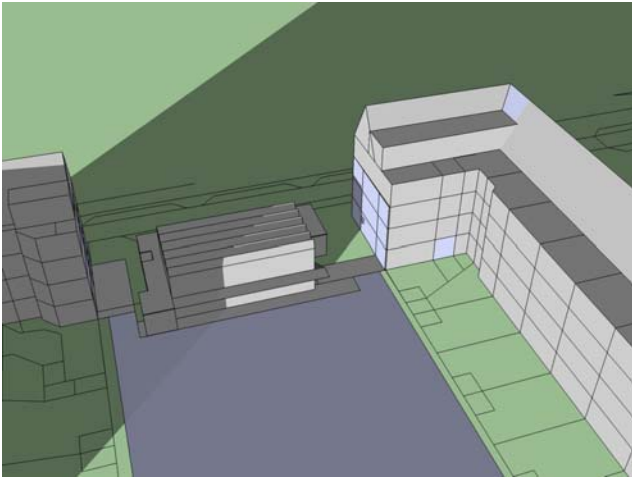


22 december 11.00

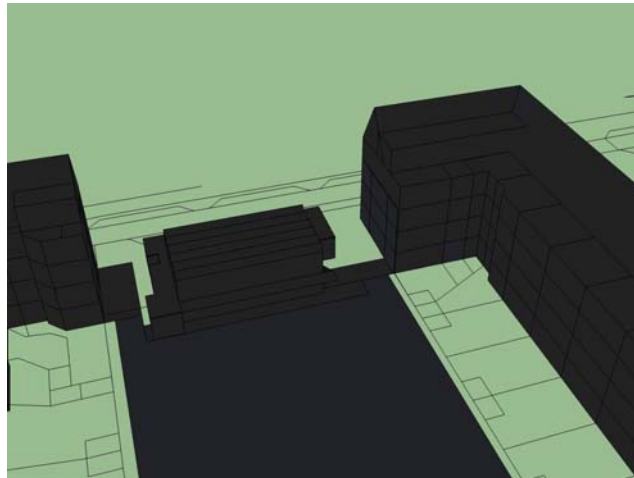


22 december 13.00

## Bezinning huidige situatie

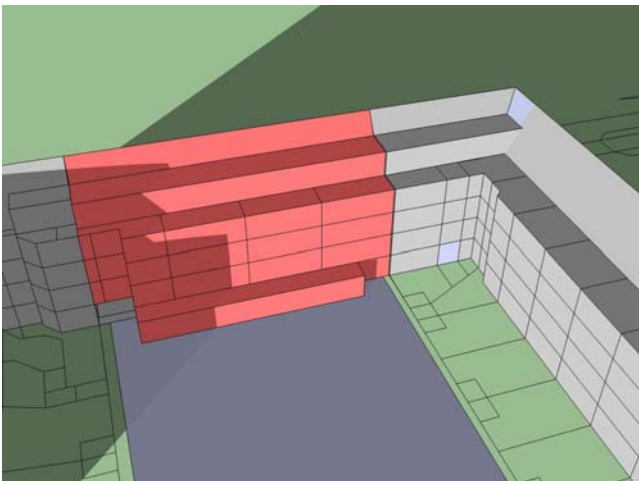


22 december 15.00

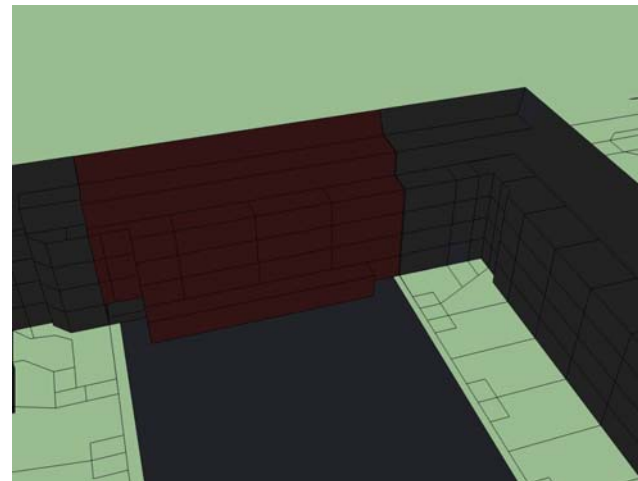


22 december 17.00

## Bezinning met potentiële nieuwe situatie



22 december 15.00



22 december 17.00

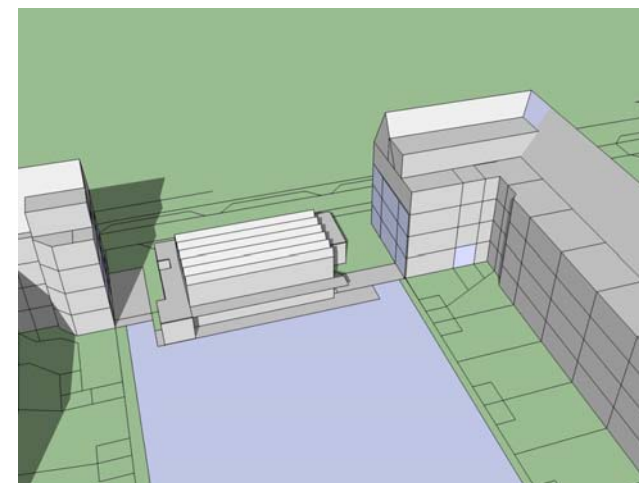
## Bezinning huidige situatie



21 maart 09.00

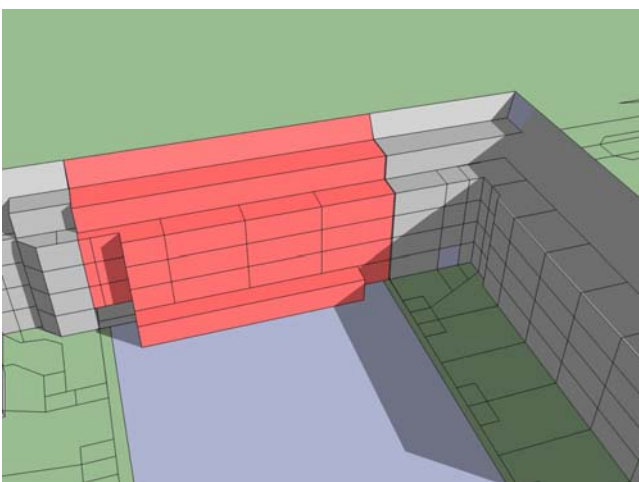


21 maart 11.00

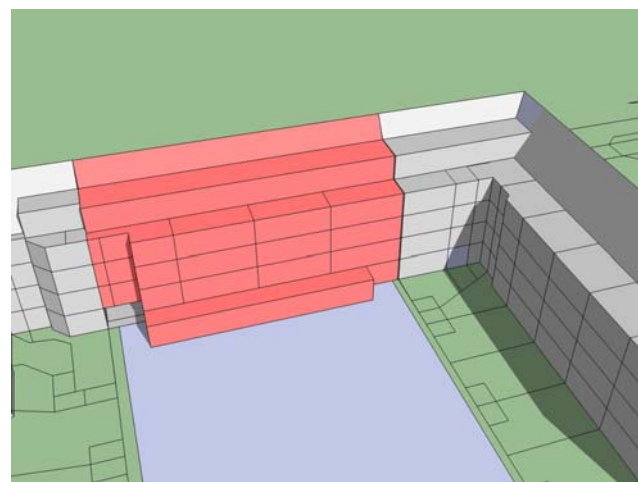


21 maart 13.00

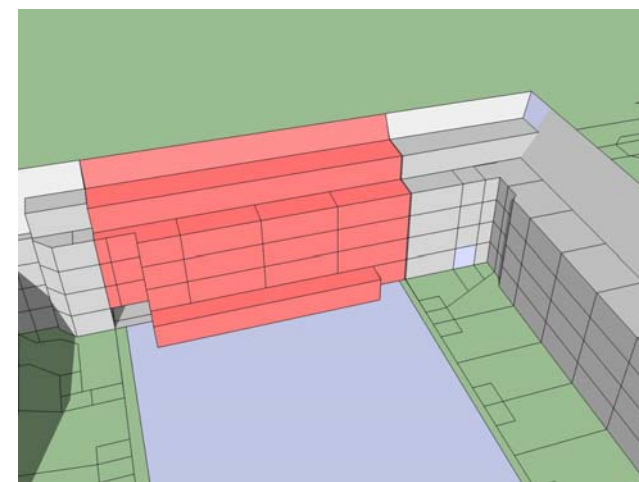
## Bezinning met potentiële nieuwe situatie



21 maart 09.00

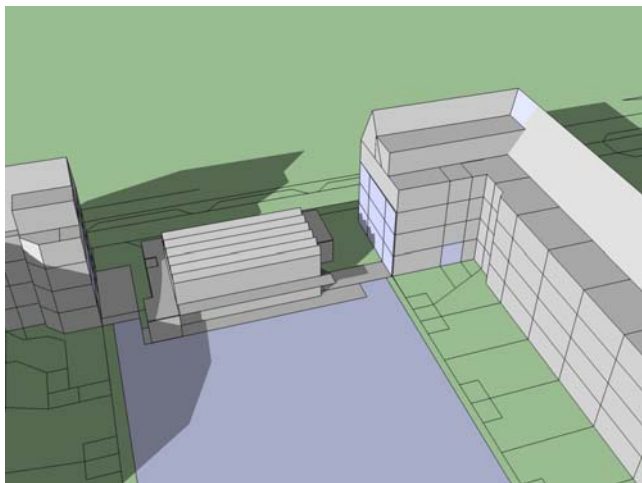


21 maart 11.00



21 maart 13.00

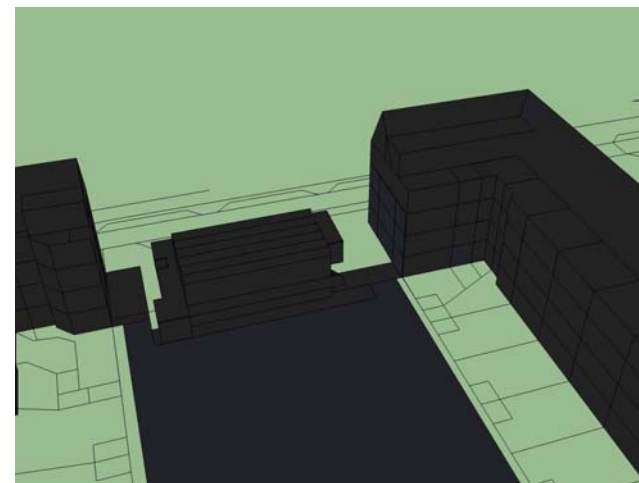
## Bezinning huidige situatie



21 maart 15.00

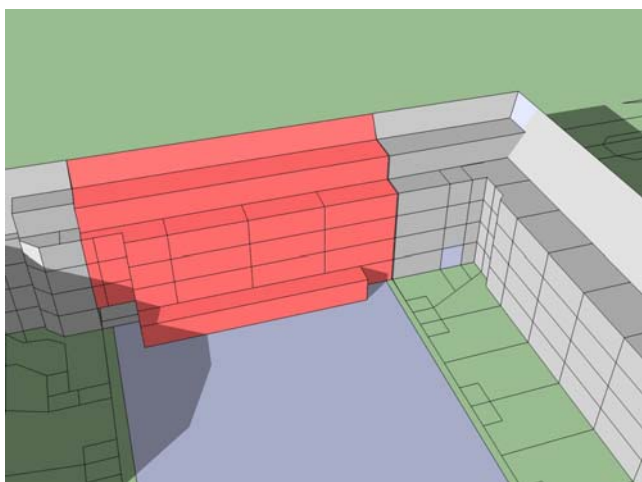


21 maart 17.00

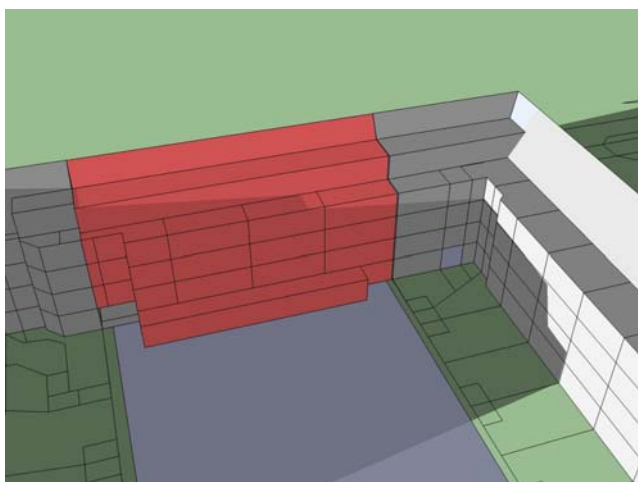


21 maart 18.00

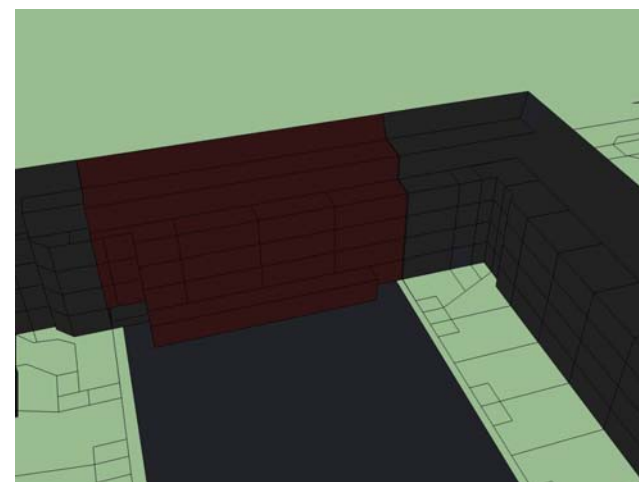
## Bezinning met potentiële nieuwe situatie



21 maart 15.00

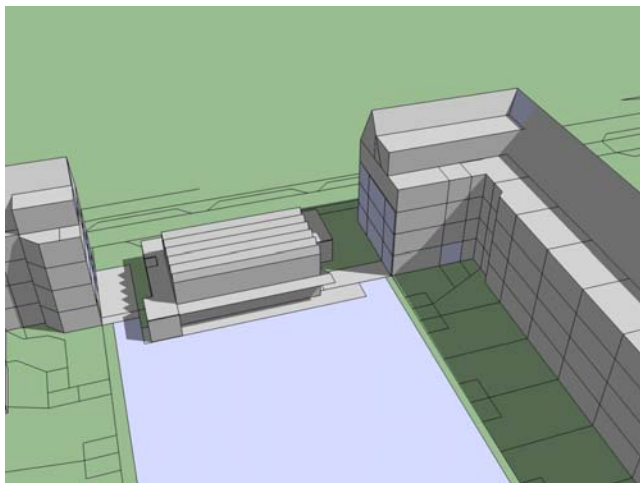


21 maart 17.00

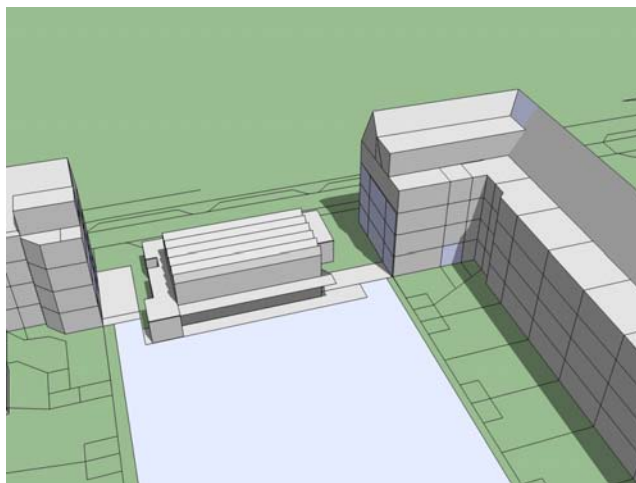


21 maart 18.00

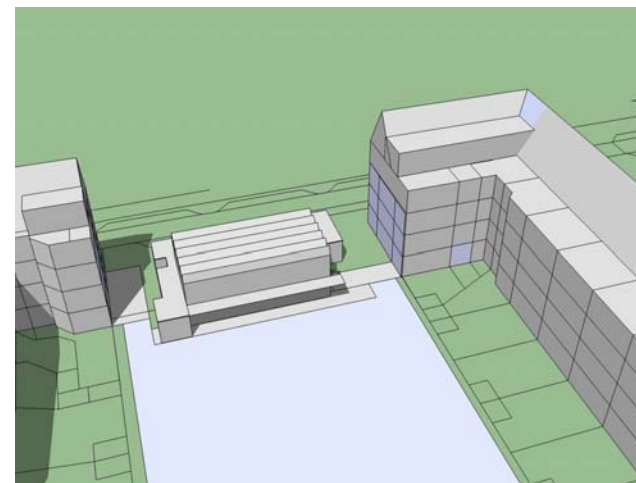
## Bezinning huidige situatie



21 juni 09.00

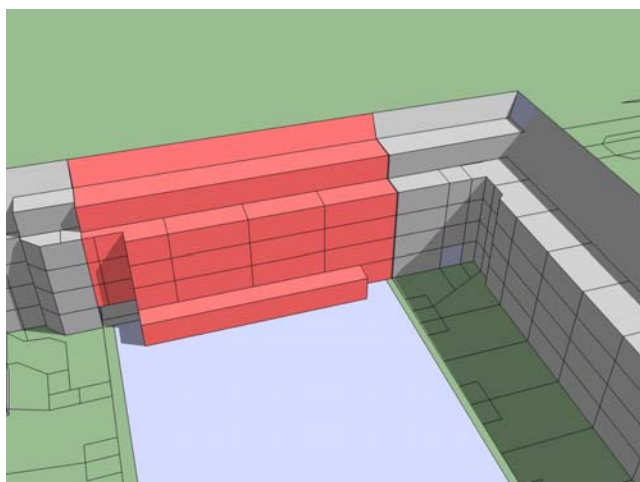


21 juni 11.00

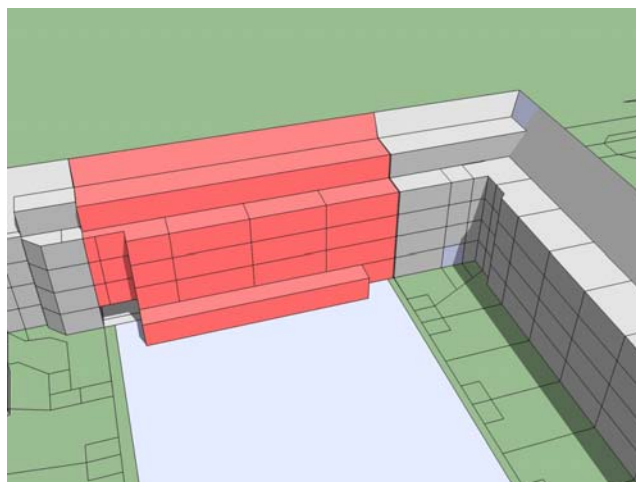


21 juni 13.00

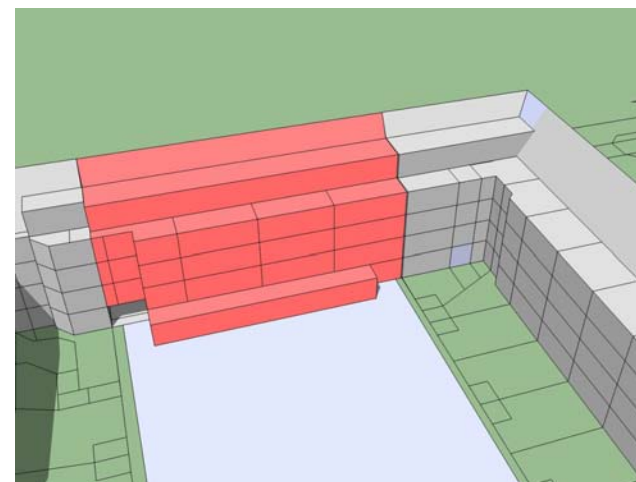
## Bezinning met potentiële nieuwe situatie



21 juni 09.00

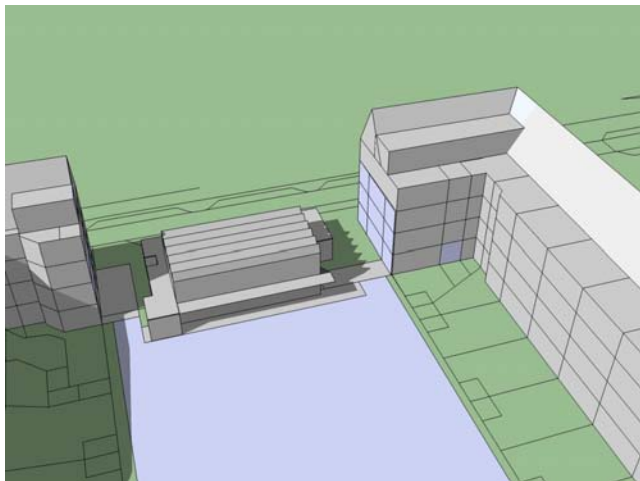


21 juni 11.00

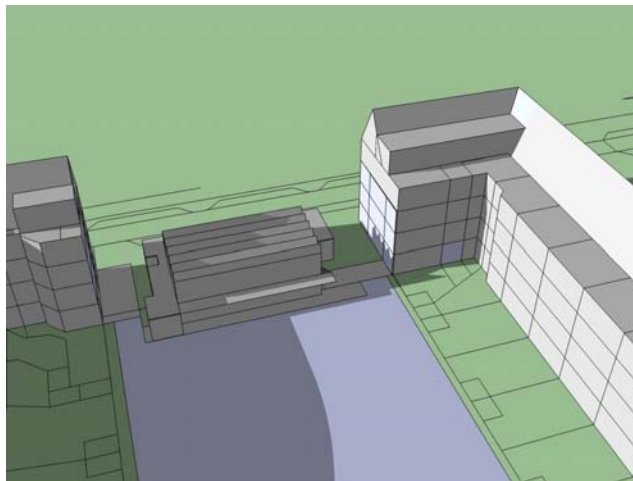


21 juni 13.00

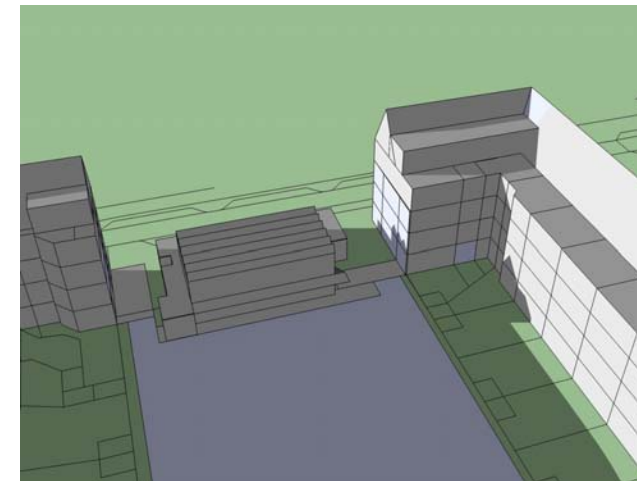
## Bezinning huidige situatie



21 juni 15.00

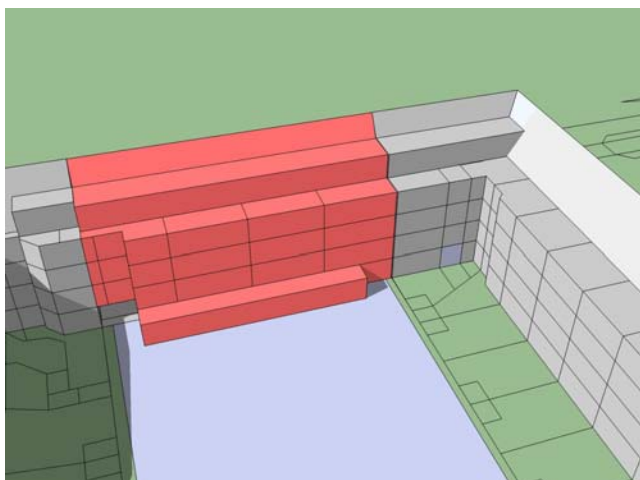


21 juni 17.00

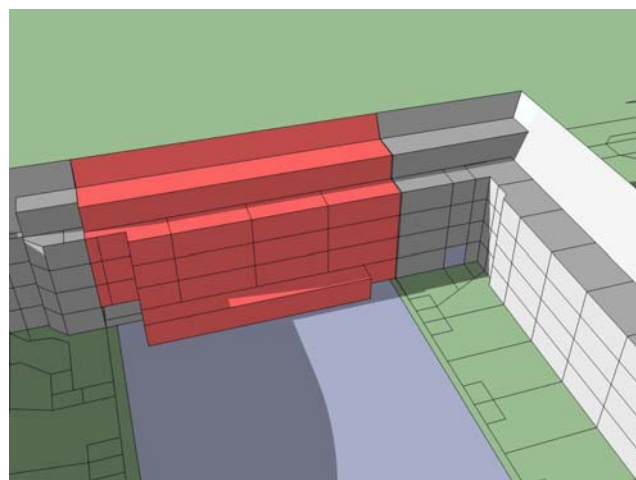


21 juni 18.00

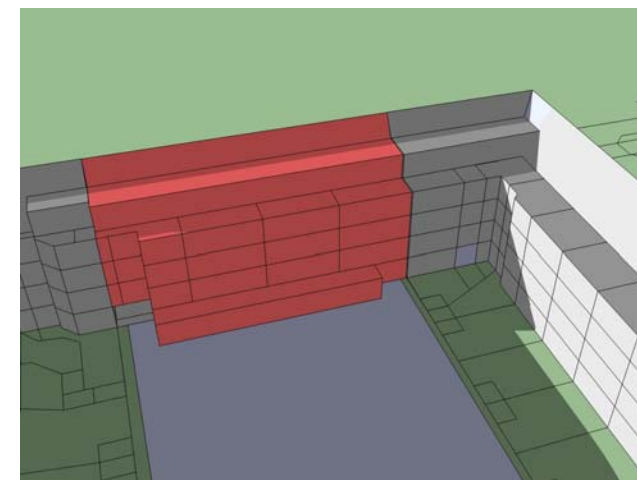
## Bezinning met potentiële nieuwe situatie



21 juni 15.00

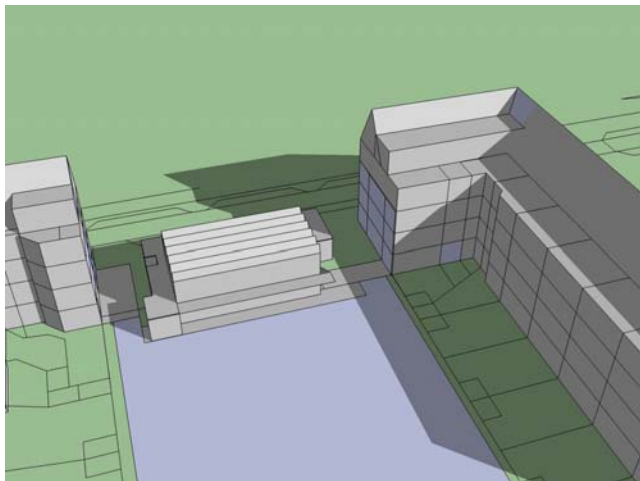


21 juni 17.00

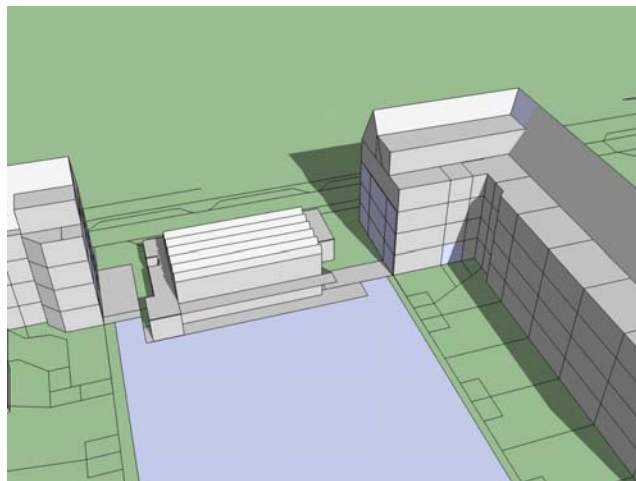


21 juni 18.00

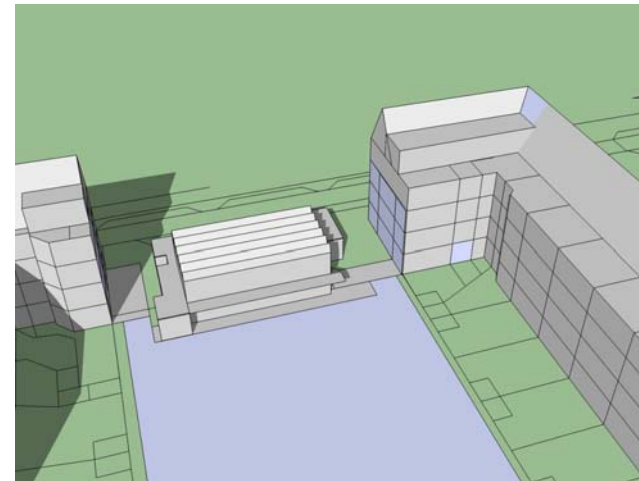
## Bezinning huidige situatie



21 september 09.00

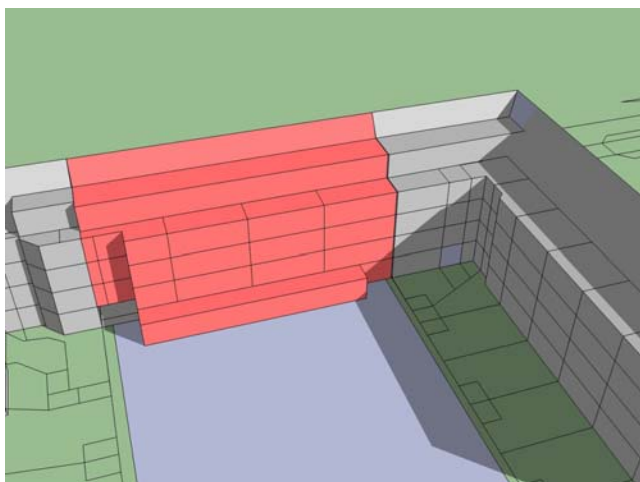


21 september 11.00

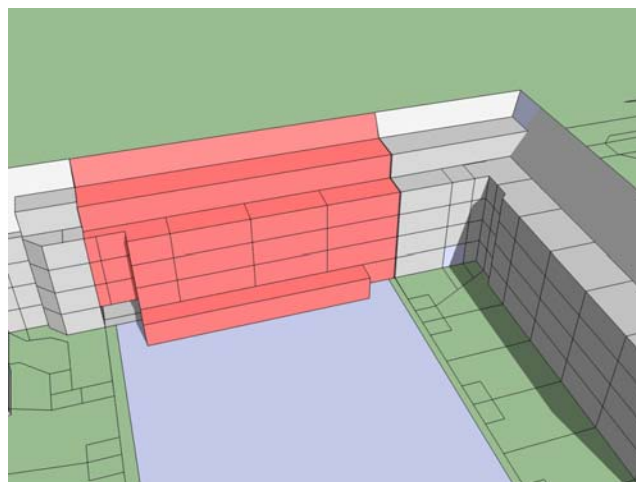


21 september 13.00

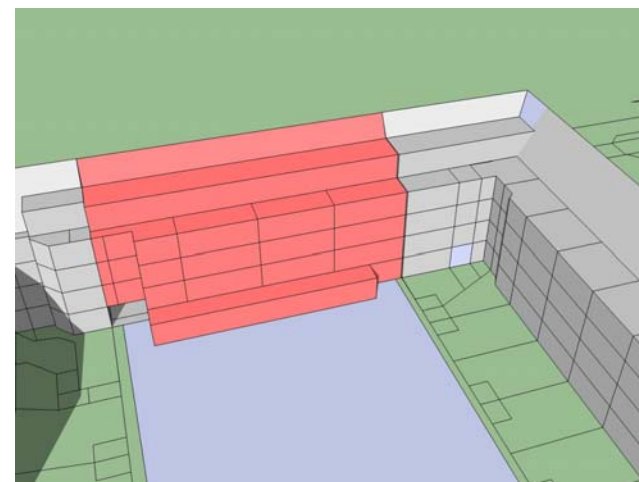
## Bezinning met potentiële nieuwe situatie



21 september 09.00



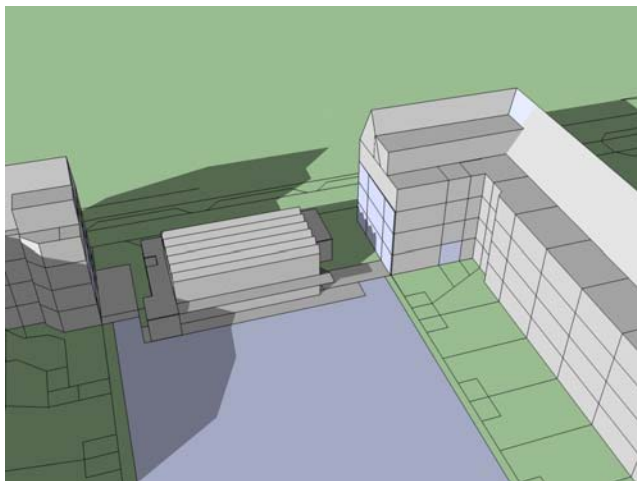
21 september 11.00



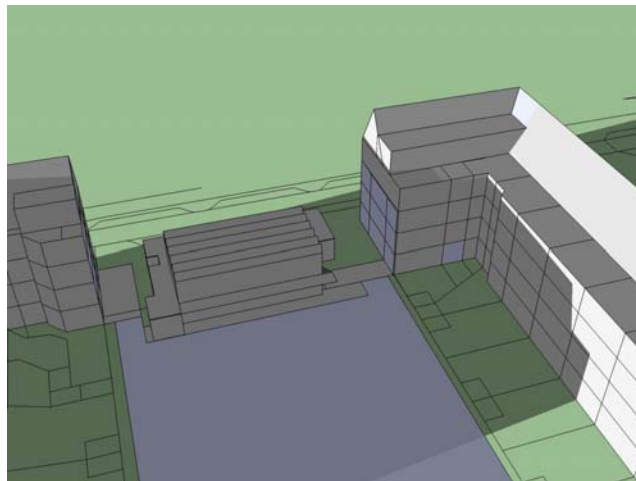
21 september 13.00



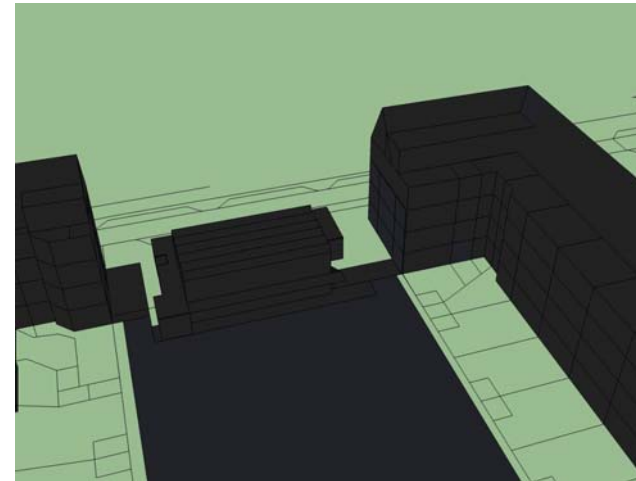
## Bezinning huidige situatie



21 september 15.00

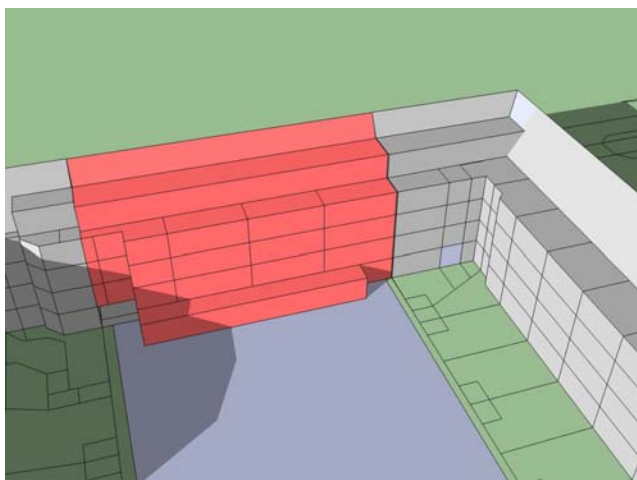


21 september 17.00

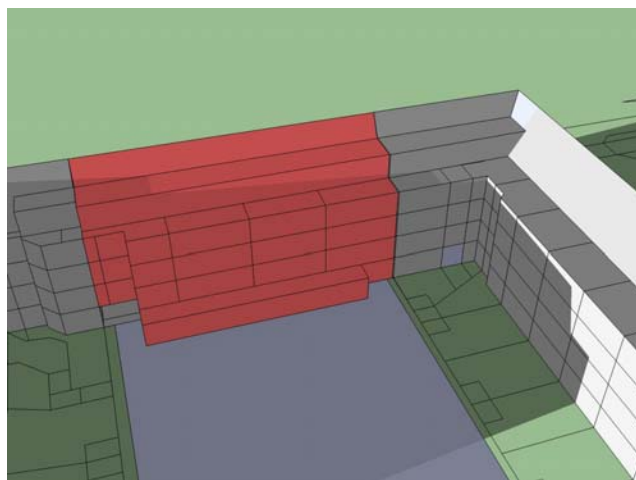


21 september 18.00

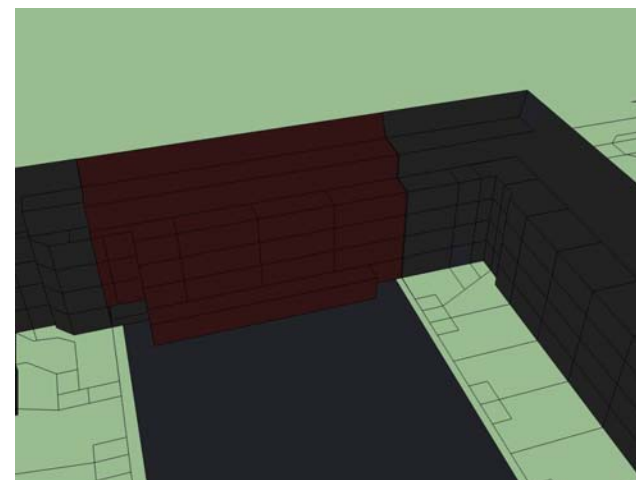
## Bezinning met potentiële nieuwe situatie



21 september 15.00



21 september 17.00



21 september 18.00

# Conclusie

Ten behoeve van het bestemmingsplan Landlust en Gibraltarbuurt is onderzocht wat de gevolgen zijn van het toestaan van nieuwe bebouwing op de locatie van het huidige speeltuingebouw Nieuw-Gibraltar aan de Haarlemmerweg 645.

In het bestemmingsplan is het mogelijk het perceel te bebouwen met een maximale bouwhoogte van 17 meter, in aansluiting op de bestaande naastgelegen bebouwing. Aan de achterzijde is een uitbouw met een maximum bouwhoogte van 4 meter toegestaan.

Voor deze schaduwstudie is gebruik gemaakt van Google Sketchup. De mogelijke nieuwe situatie is vergeleken met de huidige situatie.

Uit deze studie blijkt het volgende.

1. op de maatgevende data 21 maart, 21 september en 22 december heeft de nieuwe situatie geen nadelige schaduweffecten op de belendende bebouwing;
2. op de maatgevende datum 21 juni zijn er in de namiddag (17.00 – 18.00 uur) geringe nadelige effecten op de belendende bebouwing aan de oostkant.

15 januari 2015