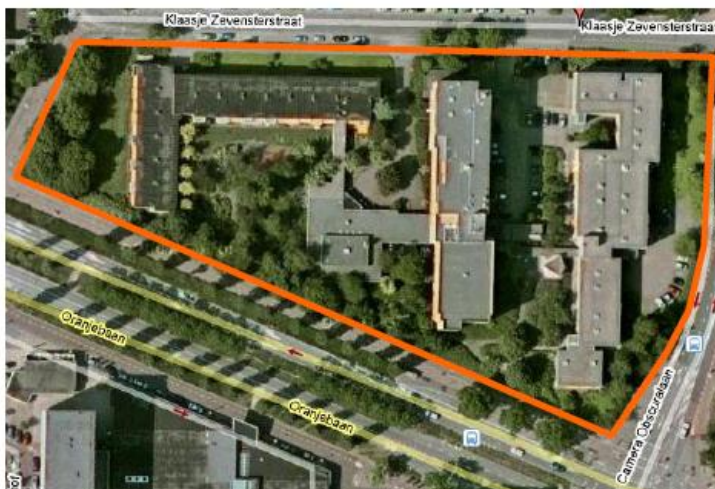


### 3.6 Klaasje Zevensterstraat

Kaart 3.6: Het oranje kader geeft het onderzocht gebied aan.



#### **Vleermuizen (bezoekdata: 29 juni, 23 juli, 27 augustus)**

1e bezoek: 7 gewone dwergvleermuizen.

2e bezoek: geen vleermuizen waargenomen.

3e bezoek: 1 gewone dwergvleermuis.

Op 29 juni vlogen dwergvleermuizen langs die gevels met open stootvoegen (zie locatiebeschrijving). Er werd niet geconstateerd dat ze in de muur kropen. De vleermuizen leken op insecten te jagen die bij de gevels rondvlogen. Het aantal vleermuizen was toen hoog in vergelijking met de latere bezoeken toen nog maar 1 dwergvleermuis werd waargenomen.

#### **Vogels (bezoekdata: 27 mei, 13 juni, 23 juni)**

Geen vogels aangetroffen.

#### **Amfibieën en overige dieren**

Op 29 juni werden bij de zuidoosthoek 2 egels bij elkaar aangetroffen. Er is geen water op de locatie dus is er geen visonderzoek gedaan.

#### **Planten en locatiebeschrijving**

Beschermde planten: daslook enkele exemplaren, kleine maagdenpalm minder dan 1 m<sup>2</sup> en zomerklokje 2 pollen, allen in het bosje omsloten door de Oranjebaan en de Zevensterstraat.

Gebouwen met platte daken zijn mogelijk geschikt voor sommige vogelsoorten. Op diverse plaatsen is er gevelbegroeiing waar vogels nesten in kunnen maken. De noord- en zuidgevel van het hoofdgebouw bevat open stootvoegen die dwergvleermuizen toegang tot de spouw kunnen bieden.

Rondom de gebouwen liggen tuinen en sierplantsoenen. De tuin die uitkijkt op de Oranjebaan is op zichzelf een klein parkje. Een opvallende plantensoort daar was Hartbladzonnebloem in meer dan 100 exemplaren. Tussen de Oranjebaan en de

Zevensterstraat ligt een klein bosplantsoen/bosje dat in winter 2007 of voorjaar 2008 grondig is uitgedund. Bijna de hele struiklaag is verwijderd. Het oogst natuurlijk, maar zeer rommelig. Het is nu zeer open. De ondergroei maakt daarvan gebruik om uit te groeien. Behalve de beschermde soorten zijn ook schijnaardbei,

speenkruid, klimop, maartsviooltje en boshyacint aangetroffen. De berm van de Oranjebaan tussen rijweg en fietspad herbergt vele bijzondere soorten, waaronder hokjespeul, wondklaver, grote ratelaar, kattedoorn, en vele andere soorten. In de middenberm groeit grote kaardenbol. Er is niet grondig gekeken omdat de bermen buiten het plangebied vallen.

### **Conclusie en aanbevelingen**

De gevels van de bebouwing zijn potentiële vleermuisverblijfplaatsen. Als deze gevels onder invloed van de ingrepen veranderen is nader onderzoek nodig om duidelijk te krijgen of het gebouw als vleermuisverblijfplaats functioneert.

Er is ontheffingsaanvraag nodig als exemplaren daslook en of zomerklokje door de ingreep verdwijnen of als hun groeiplaats wordt aangetast zodat ze verdwijnen.

Behoud het aanwezige groen. Indien dit niet kan, kap of verwijder het groen/bosplantsoen in de wintermaanden na controle op nesten. Verwijder voor de sloop, maar na controle op nesten eventueel aanwezige nestkasten en gevelbegroeiing, zoals klimhortensia. Als broedsels worden aangetroffen, volg dan de stappen uit hoofdstuk 4.