

Behoort bij besluit van gedeputeerde staten
van Utrecht van 25 augustus 1981, afd. Ro,
nr. 1227/80Ro/1718 De griffier van staten.

P. van den Broek

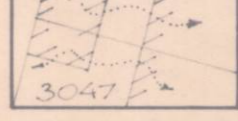
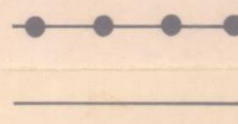
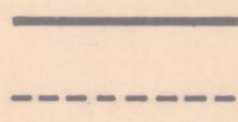

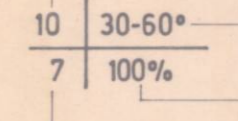
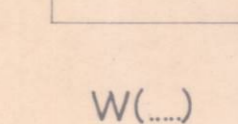

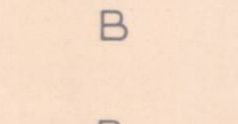
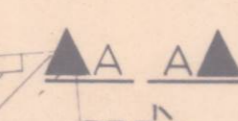
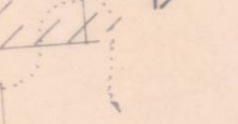
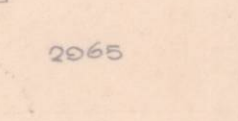
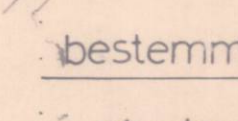
DWARSPROFIEL A-A schaal 1:200

openbare doeleinden groen | verkeersvoorz. openbare ruimten

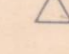
BESTEMMINGEN

-  openbare doeleinden
-  centrumvoorzieningen 1
-  centrumvoorzieningen 2
-  centrumvoorzieningen 3
-  meergezinshuizen
-  eengezinshuizen
-  openbare ruimten
-  verkeersvoorzieningen
-  groenvoorzieningen
-  goedkeuring onthouden door G.S.

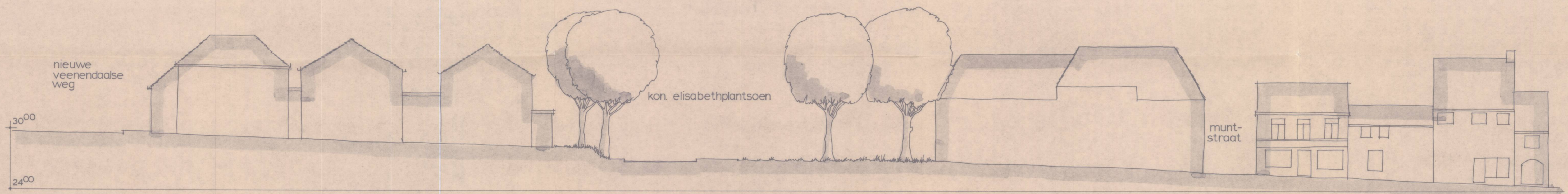
AANDUIDINGEN

-  kadastrale aanduiding
-  grens van het plan
-  bestemmingsgrens
-  bouwlijn
-  gevellijn
-  max. bouwhoogte in meters
-  min. c.q. max. dakhelling in graden
-  max. bebouwingspercentage
-  max. goothoogte in meters
- W(...) woningen toegestaan resp. max. aantal
- G garagebedrijven toegestaan
-  goedkeuring onthouden door G.S.
- B bedrijfsruimten toegestaan op tweede en eventueel hoger gelegen bouwlagen
- P parkeervoorzieningen voorgeschreven
-  verwijzing naar dwarsprofiel
-  ontsluitingsaanpak bedienend verkeer

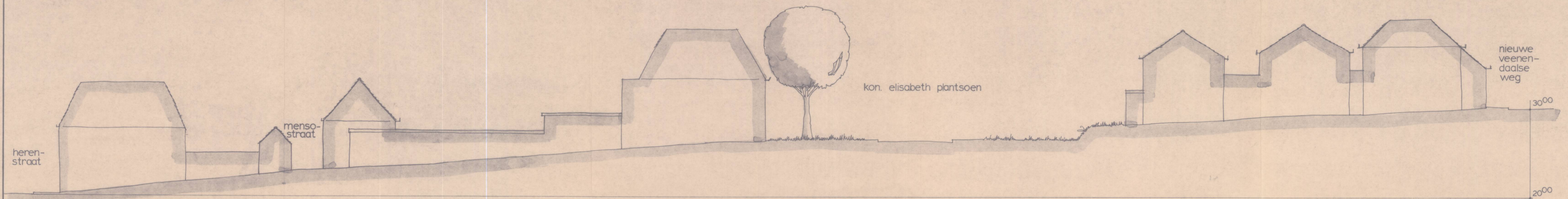
Behoort bij besluit
van 29 APR. 1980
Nr. 1.0.
De secretaris van RHENEN.

bestemmingsplan "Omgeving gemeentekantoor"	schaal: 1:500
plankaart blad 1 (van 2)	project: 8679
gemeente RHENEN	tekening: 31)
adviesbureau arnhem bv	projectleider:
sector: r.i.	afd. stads- en gebiedsontwikkeling
Deventerstraat 120 - 6811 jd Arnhem 085-71991	get. loksma mei '79
arbeidsrechten voorbehouden	get. loksma mei '80
	get. did.
	wijziging: 

voor dwarsprofielen zie ook ander blad



DWARSPROFIEL B-B



DWARSPROFIEL C-C



DWARSPROFIEL D-D

Behoort bij besluit van gedeputeerde staten van Utrecht van 25 augustus 1981, afk. nr. 1227/80 Ko/1710 De griffier van de staten.
P. J. L. de Koning

Bijlage C
 Behoort bij raadsbesluit van 29 APR. 1980
 Nr. 10
 De secretaris van RHENEN.

bestemmingsplan "Omgeving gemeentekantoor"	1:200
plankaart blad 2 (van 2)	8679
gemeente RHENEN	tekening 32
projectleider:	

adviesbureau arnhem bv
 sector oeverstraat 120 6811 jd arnhem 085-719191
 auteursrechten voorbehouden

als stadium: get. dsd mrt EC
 gew. dd
 gec. dd
 wijziging: Δ