

Plattegrond beganegrond bestand

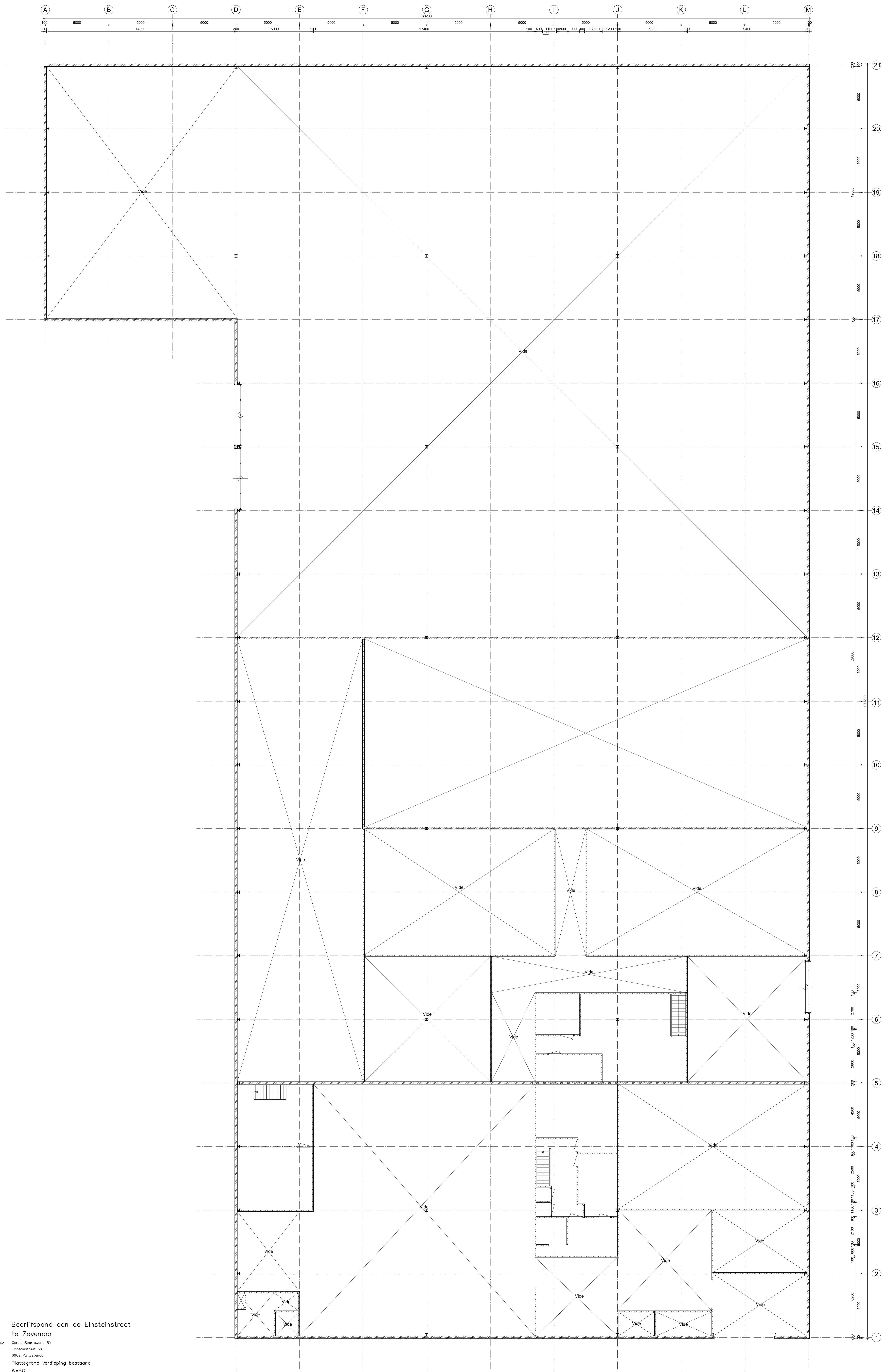
ARCHI TEKTE NBURO

GUIDO BAKKER

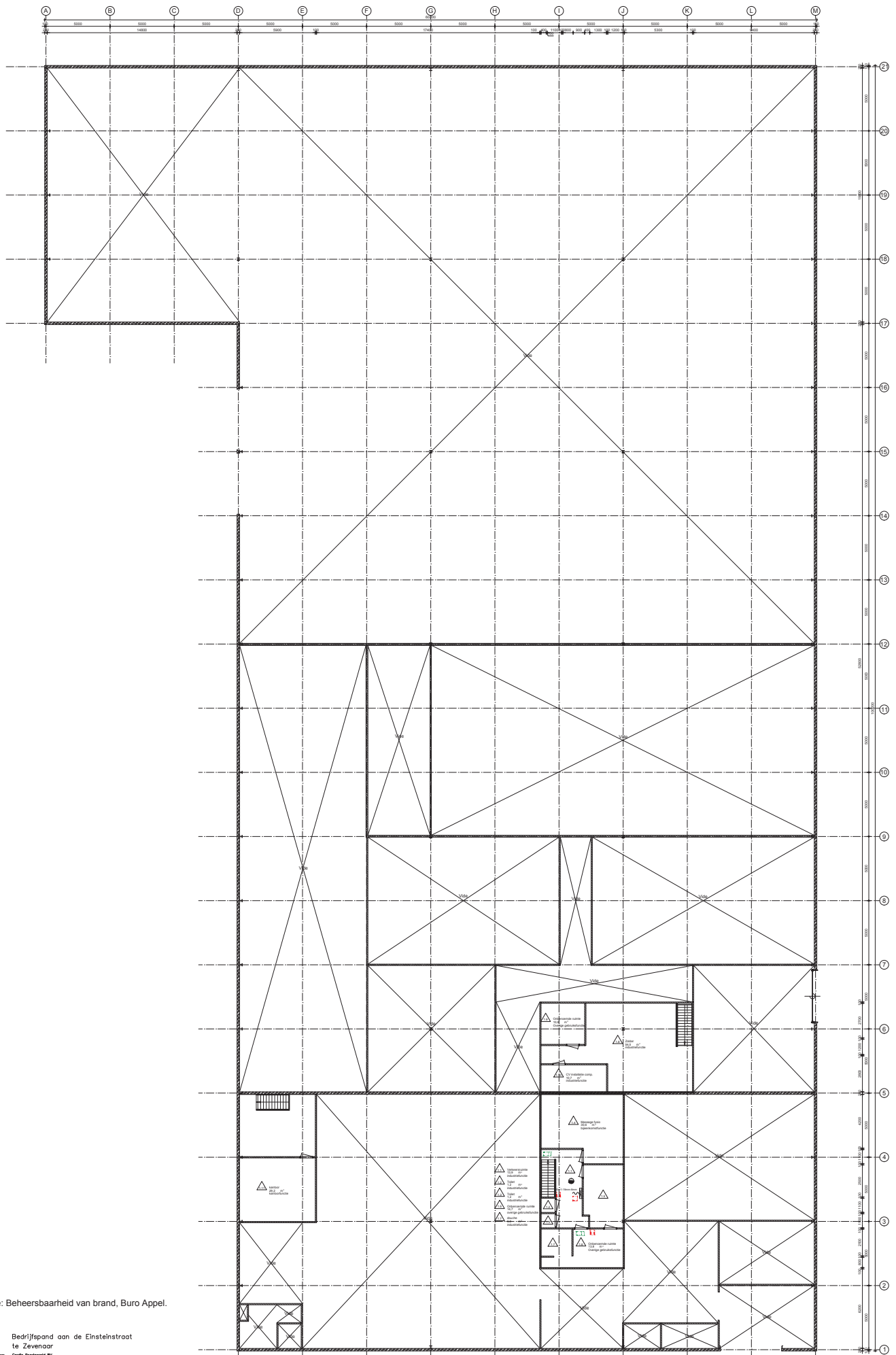
Project: Bedrijfspannend aan de Einsteinstraat te Zevenaar
 Opdrachtgever: Cardio Sportschool B.V.
 Eindhovenstraat 6a
 6902 PB Zevenaar
 onderwerp: Plattegrond beganegrond bestand
 fase: WABO

architect	Guido Bakker	schaal	1:100	project nr.	2013-001
registratie nr.	1.979901.018	formaat	A0	tekening nr.	OV-100A
tekening	WB	datum	01-05-2013		
A	B	C	D	E	F
G	H	I	J	K	L
M					

Architectenbureau Guido Bakker B.V.
 Paddenlaan 18 - 3995 ZG Tienenland
 Telefoon: (0334) 52 22 67
 fax: (0334) 51 89 18
 e-mail: info@architektenburo.nl
 internet: www.architektenburo.nl



Plattegrond 1 verdieping bestand



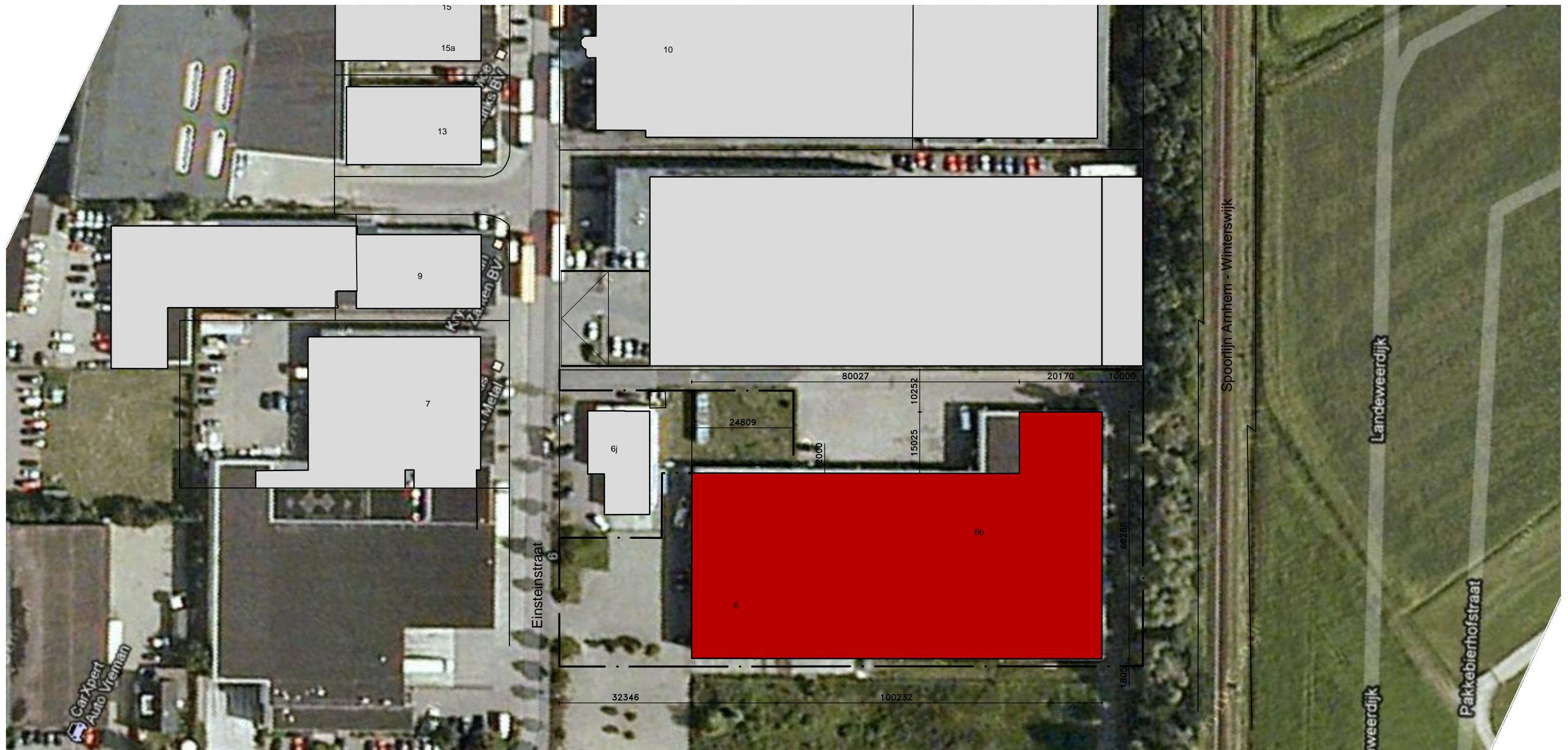
* Zie ook rapportage: Beheersbaarheid van brand, Buro Appel.

ARCHITECTENBUREAU
TEKTE NBUNO
GUIDO BAKKER

Naam: Bedrijfspand aan de Einsteinstraat te Zevenaar
 Opdrachtgever: Corla Spronck BV
 Datum: 14-06-2013
 Project: Plattegrond verdieping
 WABO

Project no.	2013-001
Titel	OV-101
Uitgave	
Revisie	
Uitgave	
Revisie	

Plattegrond 1 verdieping



Bron kaveltkening: Kadaster Internet, downloaddatum dd-mm-jaar.
 Maatvoering in het werk te controleren. Aan deze tekening kunnen geen
 rechten ontleend worden m.b.t. afwijkingen t.o.v. de werkelijkheid.

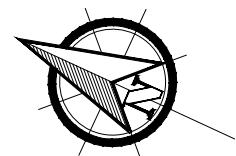


GUIDO BAKKER

Architectenburo Guido Bakker BV
 Panhuis 18 - 3905 AX Veenendaal
 Telefoon (0318) 55 22 47
 Fax (0318) 51 89 18
 Email info@GuidoBakker.nl
 Internet www.GuidoBakker.nl

Projekt **Bedrijfspand aan de Einsteinstraat
 te Zevenaar**
 Opdrachtgever Cordia Sportsworld BV
 Einsteinstraat 6a
 6902 PB Zevenaar
 onderwerp **Situatie**
 fase **WABO**

architect	Guido Bakker	schaal	1:1000	projekt nr.	2013-001
registratie nr.	1.970901.018	formaat	A3	tekening nr.	OV-001
tekenaar	WE	datum	01-05-2013		
A	D	G	J		
B	E	H	K		
C	F	I	L		



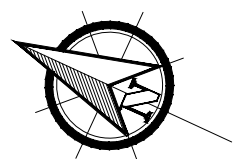
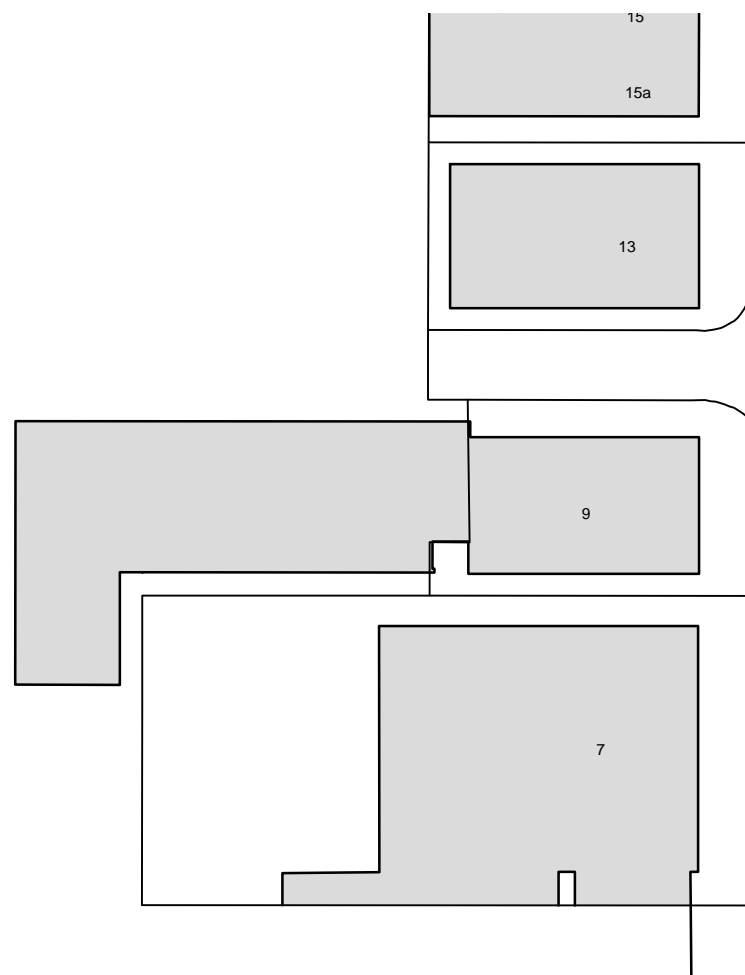
Situatie 1:1000

ADRES:

Einsteinstraat 6 / 6a
 6902 PB Zevenaar

KADASTRALE GEGEVENS:

Gemeente Zevenaar
 Sectie C
 Nummer



Situatie 1:1000

ADRES:

Einsteinstraat 6 / 6a
6902 PB Zevenaar

KADASTRALE GEGEVENS:

Gemeente Zevenaar
Sectie C
Nummer

Bron kaveltekening: Kadata Internet, downloaddatum dd-mm-jaar.
Maatvoering in het werk te controleren. Aan deze tekening kunnen geen rechten ontleend worden m.b.t. afwijkingen t.o.v. de werkelijkheid.



GUIDO BAKKER

Architectenburo Guido Bakker BV
Panhuis 18 - 3905 AX Veenendaal
Telefoon (0318) 55 22 47
Fax (0318) 51 89 18
Email info@GuidoBakker.nl
Internet www.GuidoBakker.nl

Projekt **Bedrijfspand aan de Einsteinstraat te Zevenaar**
Opdrachtgever Cordia Sportsworld BV
Einsteinstraat 6a
6902 PB Zevenaar
onderwerp **Situatie**
fase **WABO**

architect	Guido Bakker	schaal	1:1000	projekt nr.	2013-001
registratie nr.	1.970901.018	formaat	A3	tekening nr.	
tekenaar	WE	datum	01-05-2013		OV-002
A	D	G	J		
B	E	H	K		
C	F	I	L		



RENVOOI :

- metaalwerk gevelsteen
- metaalwerk kalkzandsteen
- metaal stud (overdekscheid)
- wandgevelwerk
- houten binnenkozijn
- sandwichelement, vlak
- sandwich element, conform opgeve leverancier
- aluminium gevelkozijn
- isolatie
- betonvloer, conform opgeve const.
- kanselparketvloer, conform opgeve constructeur
- ventilatorruimte
- niet ventilatorruimte
- zelfsluitende deur
- parket sluiting, knopplinder (draaicilinder)
- oplooptrap, conform opgeve leverancier
- oplooptrap, conform opgeve leverancier
- rookmelder
- noodverlichting
- noodverlichting
- brandstanghaspel
- draagbaar blusmiddel
- vluchtwegaanwijzing, conform norm NEN 6088 en ISO 3884
- mechanisch ventilatorhoor
- vloerplaat t.v.v. p.m.
- rotering
- standleiding
- hemelwaterafvoer conform opgeve constructeur

ALGEMENE VOORWAARDEN :

Dampin in vloer van toegankelijkheidssector heeft hoogwaterschil met afdruulende vloer, tenzij of hellingshoek kleiner dan 0,50 meter.

Voorzieningen voor elektriciteit bepalen en aanbrengen volgens NEN 1010 en de geldende normen voor installaties.

Afvoorzorgingen bepalen en aanbrengen volgens NEN 3215.

De ventilatie installatie en delen bepalen en aanbrengen volgens NEN 1087.

Drinkwater- en warmwatervoorzorgingen bepalen en aanbrengen conform NEN 1006.

Voorzieningen voor drinkwater moet ten minste voldoen aan de model aansluit voorwaarden voor drinkwater van de vereniging van exploitanten van waterschapsgebieden in Nederland.

Rookroting, hemelwaterafvoer en afvoer van afvalwater en fecaliën bepalen en aanbrengen conform NEN 3215.

Gasinstallaties bepalen en aanbrengen conform NEN 1078.

Meterruimte heeft afmetingen, indeling en leidingvoeren die voldoen aan NEN 2788.

Voorzieningen tegen luchtvochtinname die voldoen aan NEN 3661.

Voorzieningen voor rookstroom voldoen aan de bij ministeriële regeling aangewezen voorschriften.

Het gebouw voldoet aan een minimaalvervalshoogte conform NEN 5086. De weerstandklasse voldoet aan SKG-11.

Tonging tot een ruimte heeft (conform bouwbesluit) een vrije doorgang met een breedte van ten minste 0,95 meter en een hoogte van ten minste 2,3 meter.

Het gebouw is voorzien van een weewaterafvoer tegen ratten en muizen.

Wateropname materialen sanitaire ruimten:
 Vloeren: steenrijg
 Wand en kozijn: wandplaat tot 1200-vloerplaat
 Wand en kozijn: wandplaat tot plafond
 Plafonds: waterbestendig gips systeemplafond

Beperking van het ontstaan van een brandgevaarlijke situatie
 De benodigde brandveerendheid van de constructie wordt gerealiseerd door brandwerende bekleding.

De installatietechnische doorvoeringen door brandwandschijven voldoen aan het gestelde in hoofdstuk 13 en 15 van de uitgave "Brandveeringsinstallaties", te druk, 2e editie volgens dec. 2002.

Brandstanghaspels aanbrengen conform NEN-EN 671-1

Noodverlichting aanbrengen conform NEN-EN 1838

Vluchtwegaanwijzingen voldoen aan NEN-EN 1838 en NEN 6088

Tekeningen exacte uitvoering projectie van brandstanghaspels, noodverlichting en vluchtwegaanwijzingen nader aan te leveren door betreffende installateur.

Noodverlichting bepalen en aanbrengen volgens NEN 1838 + 6088

Verlichtingsinstallatie die aangeloten is op voorziening voor noodstroom geeft geluidssignaal 60 minuten een lichtsterkte van min. 1 lux.

Brandmeldinstallatie dient te voldoen aan NEN 2535.

Ontsmingsinstallatie dient te voldoen aan NEN 2575.

* Zie ook rapportage: Beheersbaarheid van brand, Buro Appel.

ARCHI TEKTE NBURO

Project: **Bedrijfspand aan de Einsteinstraat te Zevenaar**

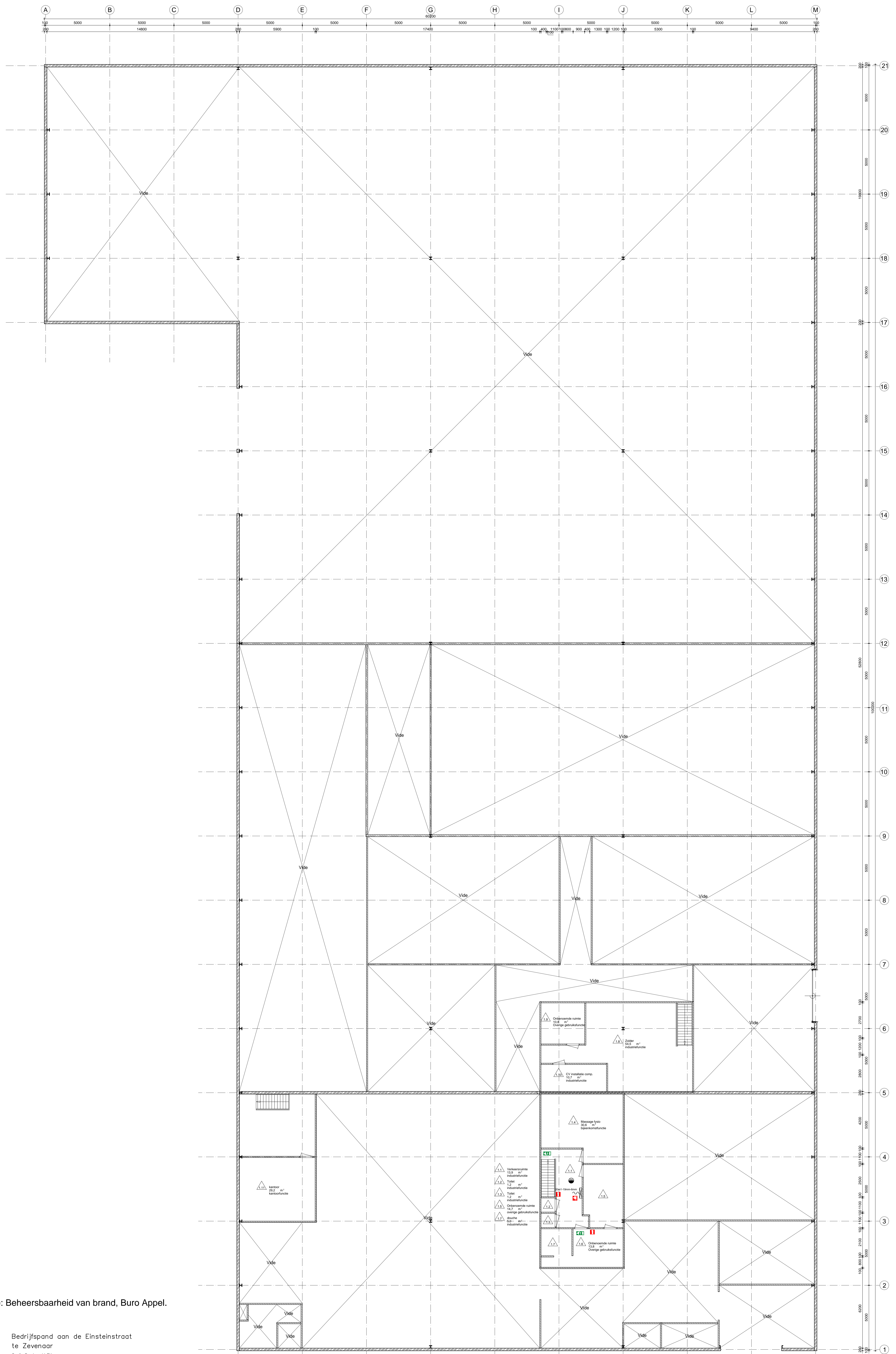
Opdrachtgever: **Carda Sportwens B.V.**
 Einsteinstraat 6a
 6902 PB Zevenaar

ontwerp: **Plattegrond beganegrond**

foto: **WABO**

architect	Guido Bakker	schaal	1:100	project nr.	2013-001
registratie nr.	1.979901.018	formaat	A0	tekening nr.	OV-100
tekening	02-05-2013	datum	01-05-2013	titel	
A	D	H	K		
B	E	I	L		
C	F	J	M		
D	G	K	N		
E	H	L	O		

Plattegrond beganegrond



* Zie ook rapportage: Beheersbaarheid van brand, Buro Appel.

**ARCHI
TEKTE
NBURU**

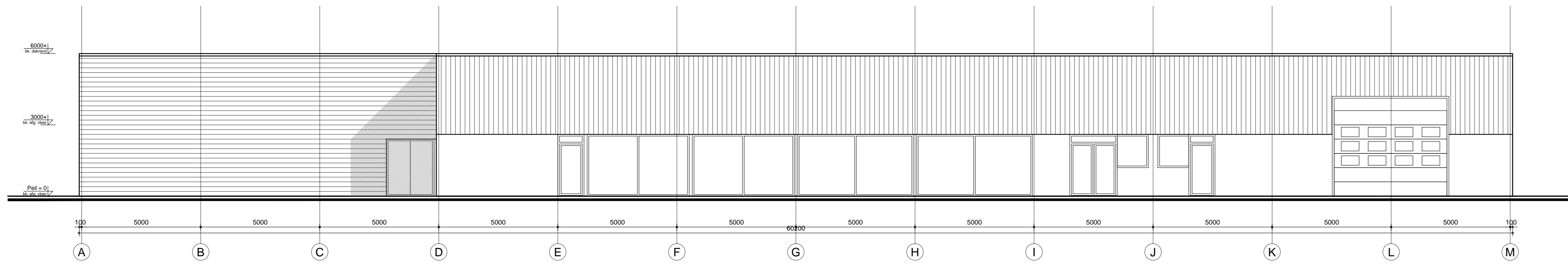
Project: **Bedrijfspannd aan de Einsteinstraat te Zevenaar**
 Opdrachtgever: **Carda Sportschool B.V.**
 Einsteinstraat 6a
 6902 PB Zevenaar
 Onderswerp: **Plattegrond verdieping**
 fase: **WABO**

GUIDO BAKKER

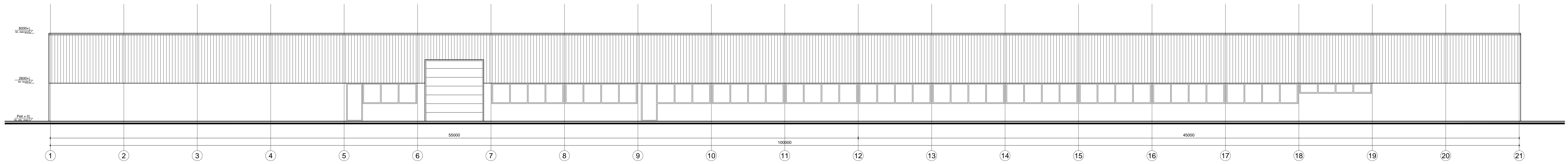
ArchiTectenburo Guido Bakker B.V.
 Postbus 18 - 3905 ZG Tovermaal
 Telefoon: 03380 52 22 67
 fax: 03380 51 89 18
 E-mail: info@architektetekte.nl
 internet: www.architektetekte.nl

architect	Guido Bakker	scheet	1:100	project nr.	2013-001
registratie nr.	1.979901.018	formaat	A0	bestelling nr.	OV-101
tekening	WB	datum	01-05-2013		
A	B	C	D	E	F
G	H	I	J	K	L
M					

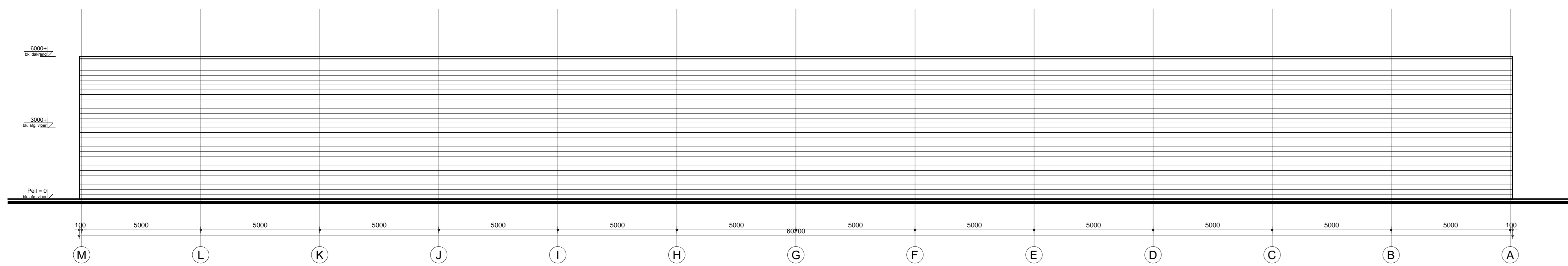
Plattegrond 1 verdieping



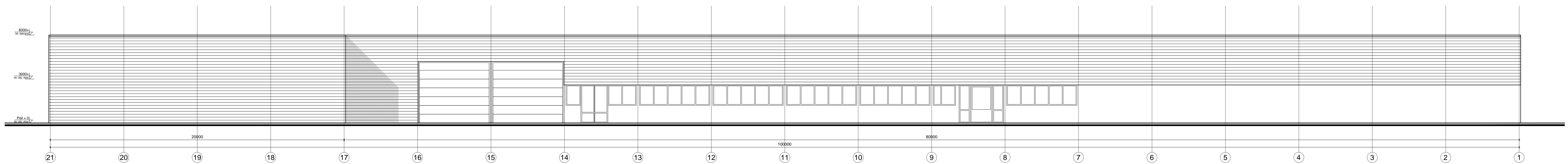
Vooraanzicht



Rechter zijaanzicht



Achteraanzicht



Linker zijaanzicht

**ARCHI
TEKTE
NBURU**

GUIDO BAKKER

Project: Bedrijfspand aan de Einsteinstraat te Zevenaar
 Opdrachtgever: Cordis Sportwield BV
 Einsteinstraat 6a
 6902 PB Zevenaar
 Onderwerp: Gevels
 Type: WABO

Architect: Guido Bakker
 Register nr.: 1.979.001.018
 Telefoon: (0318) 53 33 47
 Fax: (0318) 51 89 18
 E-mail: info@guidobakker.nl
 Internet: www.guidobakker.nl

Schaal: 1:100
 Afd.: AD
 Status: 01-05-2013

Project nr.: 2013-001
 Tekening nr.: OV-200

A	B	C	D	E	F	G	H	I	J	K	L	M
1	2	3	4	5	6	7	8	9	10	11	12	13
14	15	16	17	18	19	20	21					














Situatie 1:1000

ADRES:

Einsteinstraat 6 / 6a
 6902 PB Zevenaar

KADASTRALE GEGEVENS:

Gemeente Zevenaar
 Sectie C
 Nummer

TOTAAL 80 parkeerplaatsen

Bron kaveltkening: Kadata Internet, downloaddatum dd-mm-jaar.
 Maatvoering in het werk te controleren. Aan deze tekening kunnen geen
 rechten ontleend worden m.b.t. afwijkingen t.o.v. de werkelijkheid.



GUIDO BAKKER

Architectenburo Guido Bakker BV
 Panhuis 18 • 3905 NX Veenendaal
Telefoon (0318) 55 22 47
Fax (0318) 51 89 18
Email info@GuidoBakker.nl
Internet www.GuidoBakker.nl

Projekt Bedrijfspand aan de Einsteinstraat te Zevenaar
Opdrachtgever Cordia Sportsworld BV
 Einsteinstraat 6a
 6902 PB Zevenaar
onderwerp Situatie
fase WABO

architect	Guido Bakker	schaal	1:500	projektnr.	2013-001
registratie nr.	1.970901.018	formaat	A3	tekening nr.	OV-001
tekenaar	WE	datum	01-05-2013		
A	20-08-2013	D		G	
B		E		H	
C		F		I	
				J	
				K	
				L	

Formulierversie
2012.02

Aanvraaggegevens

Publiceerbare aanvraag/melding

Aanvraagnummer	833071
Aanvraagnaam	Bedrijfspann aan de Einsteinstraat Zevenaar
Uw referentiecode	2013-001
Ingediend op	02-05-2013
Soort procedure	Reguliere procedure
Projectomschrijving	Bedrijfspann aan de Einsteinstraat 6a te Zevenaar.
Opmerking	-
Gefaseerd	Nee
Blokkerende onderdelen weglaten	Nee
Kosten openbaar maken	Nee
Bijlagen die later komen	compleet
Bijlagen n.v.t. of al bekend	compleet

Bevoegd gezag

Naam:	Gemeente Zevenaar
Telefoonnummer:	0316 595111
E-mailadres algemeen:	gemeente@zevenaar.nl
Website:	www.zevenaar.nl
Contactpersoon:	Team Vergunningen

Overzicht bijgevoegde modulebladen

Aanvraaggegevens

Locatie van de werkzaamheden

Werkzaamheden en onderdelen

Overig bouwwerk bouwen

- Bouwen

Bijlagen

Formulierversie
2012.02

Locatie

1 Adres

Postcode	6902PB
Huisnummer	6
Huisletter	A
Huisnummertoevoeging	-
Straatnaam	Einsteinstraat
Plaatsnaam	Zevenaar

Gelden de werkzaamheden in deze
aanvraag/melding voor meerdere
adressen of percelen?

Ja
 Nee

Bouwen

Overig bouwwerk bouwen

1 De bouwwerkzaamheden

Wat is er op het bouwwerk van toepassing?

- Het wordt geheel vervangen
 Het wordt gedeeltelijk vervangen
 Het wordt nieuw geplaatst

Eventuele toelichting

-

Hebt u voor deze bouwwerkzaamheden al eerder een vergunning aangevraagd?

- Ja
 Nee

2 Plaats van het bouwwerk

Waar gaat u bouwen?

Hoofdgebouw

3 Bruto vloeroppervlakte bouwwerk

Verandert de bruto vloeroppervlakte van het bouwwerk door de bouwwerkzaamheden?

- Ja
 Nee

4 Bruto inhoud bouwwerk

Verandert de bruto inhoud van het bouwwerk door de bouwwerkzaamheden?

- Ja
 Nee

5 Oppervlakte bebouwd terrein

Verandert de bebouwde oppervlakte van het terrein na uitvoering van de bouwwerkzaamheden?

- Ja
 Nee

6 Seizoensgebonden en tijdelijke bouwwerken

Gaat het om een seizoensgebonden bouwwerk?

- Ja
 Nee

Gaat het om een tijdelijk bouwwerk?

- Ja
 Nee

7 Gebruik

Waar gebruikt u het bouwwerk en/of terrein momenteel voor?

- Wonen
 Overige gebruiksfuncties

Geef aan waar u het bouwwerk en/of terrein momenteel voor gebruikt.

bedrijfspan / sportschool

Waar gaat u het bouwwerk voor gebruiken?

- Wonen
 Overige gebruiksfuncties

Geef aan waar u het bouwwerk
voor gaat gebruiken.

bedrijfspan / sportschool

8 Gebruiksfuncties

In onderstaande tabel staan in de eerste kolom mogelijke gebruiksfuncties die in een bouwwerk kunnen voorkomen. Vul voor alle gebruiksfuncties die voor u van toepassing zijn het aantal personen, de totale gebruiksoppervlakte en de totale vloeroppervlakte van het verblijfsgebied in m² in hele getallen in.

Gebruiksfunctie	Aantal personen	Gebruiksoppervlakte (m ²)	Verblijfsoppervlakte (m ²)
Bijeenkomst			
Cel			
Gezondheidszorg			
Industrie			
Kantoor			
Logies			
Onderwijs			
Sport			
Winkel			
Overige gebruiksfuncties			

9 Uiterlijk bouwwerk/welstand

Beschrijf van de onderstaande onderdelen de materialen en kleuren die u voor het bouwwerk gebruikt. U mag het veld leeg laten als u materialen en kleuren in de bijlagen vermeldt

Onderdelen	Materiaal	Kleur
Gevels		
- Plint gebouw		
- Gevelbekleding		
- Borstweringen		
- Voegwerk		
Kozijnen		
- Ramen		
- Deuren		
- Luiken		
Dakgoten en boeidelen		
Dakbedekking		

Vul hier overige onderdelen en
bijbehorende materialen en kleuren
in.

10 Mondeling toelichten

Ik wil mijn bouwplan
mondeling toelichten voor
de welstandscommissie/
stadsbouwmeester.

- Ja
 Nee

Bijlagen

Formele bijlagen

Naam bijlage	Bestandsnaam	Type	Datum ingediend	Status document
2013-001_OV-000_2013-05-01_OV--000_pdf	2013-001_OV-000_2013-05-01_OV--000.pdf	Constructieve veiligheid complexere bouwwerken Plattegronden, doorsneden en detailtekeningen bouwen complexere bouwwerken Welstand Brandveiligheid Anders	02-05-2013	In behandeling
12060_BV_rapp01_Cordia_20130407_pdf	12060_BV_rapp01_Cordia_20130407.pdf	Brandveiligheid	02-05-2013	In behandeling