

FENIKS

Landschap input - daktuinen

03.05.22



INHOUD

1. Waterbufferings eisen - Waterschap Rivierenland

1. Waterbufferings eisen - Gemeente Nijmegen

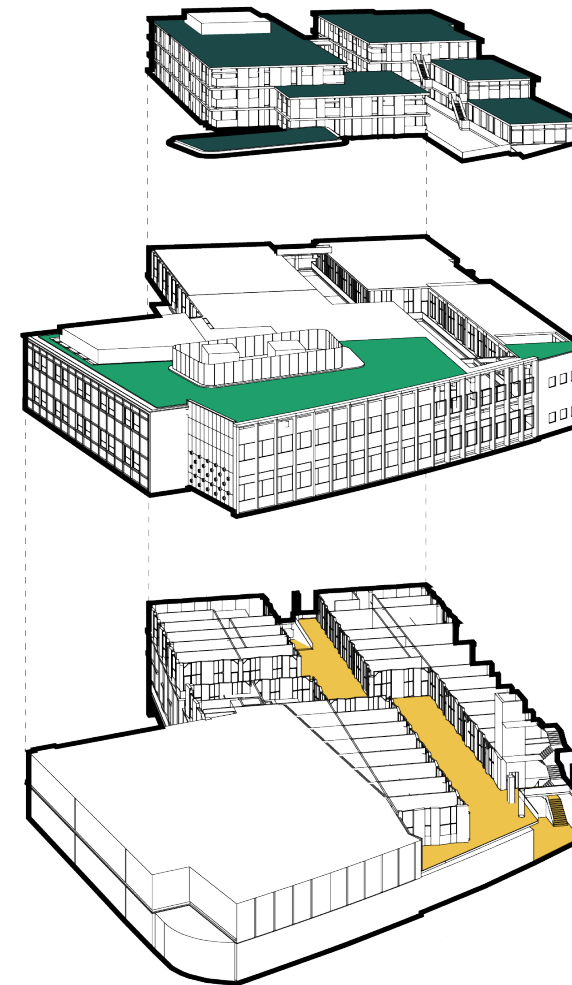
1 - WATERBUFFERINGS EISEN

Waterschap Rivierenland

1. Biosolar daken + private dakterrassen
1.969 m²

2. De Groene Markt
1.525 m²

3. De Groene Gas
852 m²



Eisen

- Totale dak oppervlak: 4.346m²
- **Waterschap Rivierenland eisen: 20mm hemelwaterberging op eigen terrein.**
- **Totaal voor dit gebouw: 86,9 m³**
- **Maximale capaciteit van het dak** (bij gebruik van het complete dak):
 - Toepassen dakkratten **85mm - 347.7m³**
 - Toepassen dakkratten **170mm - 699.7m³**

- **Minimale retentiedak oppervlak benodigd** (om aan de eis te voldoen):
 - Toepassen dakkratten **85mm - 1.086.3m²**
 - Toepassen dakkratten **170mm - 543.1m²**

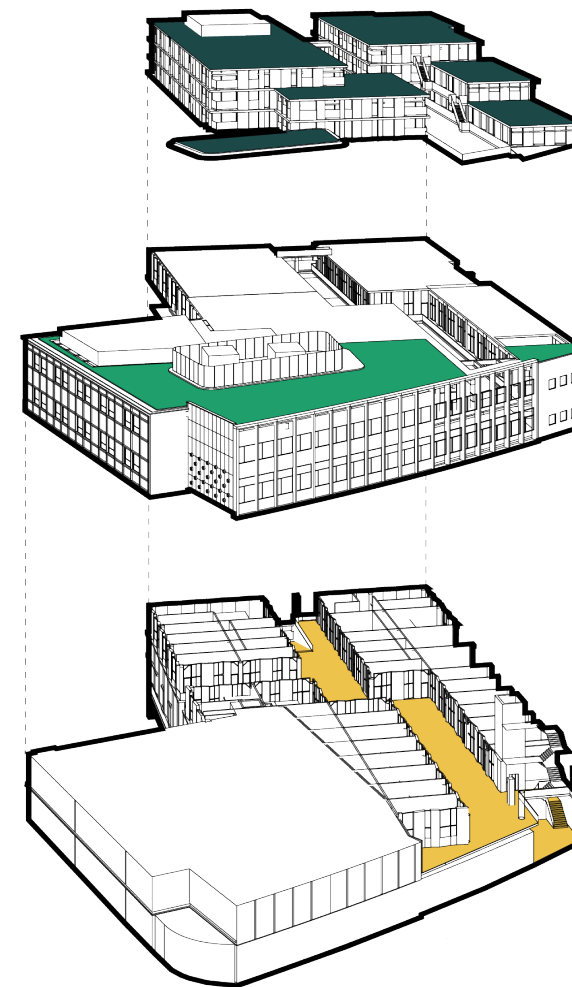
2 - WATERBUFFERINGS EISEN

Gemeente Nijmegen

1. Biosolar daken + private dakterrassen
1.969 m²

2. De Groene Markt
1.525 m²

3. De Groene Gas
852 m²



Eisen

- Totale dak oppervlak: 4.346m²
- **Waterschap Rivierenland eisen: 30mm hemelwaterberging op eigen terrein.**
- **Totaal voor dit gebouw: 130,4 m³**
- **Maximale capaciteit van het dak** (bij gebruik van het complete dak):
 - Toepassen dakkratten **85mm - 347.7m³**
 - Toepassen dakkratten **170mm - 699.7m³**
- **Minimale retentiedak oppervlak benodigd** (om aan de eis te voldoen):
 - Toepassen dakkratten **85mm - 1.630 m²**
 - Toepassen dakkratten **170mm - 815 m²**