



Geluidadvies

Onderzoek reflecties bestaande woning project woningbouw Spookkamp Nijkerk

Opdrachtgever	Gemeente Nijkerk
Contactpersoon	Michiel As m.as@nijkerk.eu

Uitvoering	AWG Geluidadvies bv	
	Projectnummer	2022-105
	Versie	Feb.24-v1
	Behandeld door	Lex Groenewold
	Datum	15 februari 2024

Inhoudsopgave

1. Aanleiding en doel	3
2. Beschrijving situatie	3
3. Rekenresultaten.....	4
Bijlagen	5

Bijlagen

1. Figuren
2. Uitdraai invoergegevens

1. Aanleiding en doel

Initiatiefnemer heeft een aanvraag in voorbereiding voor realisatie van nieuwe woningbouw aan het Spoorkamp te Nijkerk. Omdat het plangebied binnen de geluidzone ligt van infrastructuur is o.a. een akoestisch onderzoek weg- en railverkeer uitgevoerd.

De gemeente heeft gekozen voor het doortrekken van de wal van 3m hoog met deels een toepscherm van 1.5m daar bovenop. Vanuit de omgeving is de vraag gekomen of dit zal leiden tot een hogere geluidbelasting door reflecties.

2. Beschrijving situatie

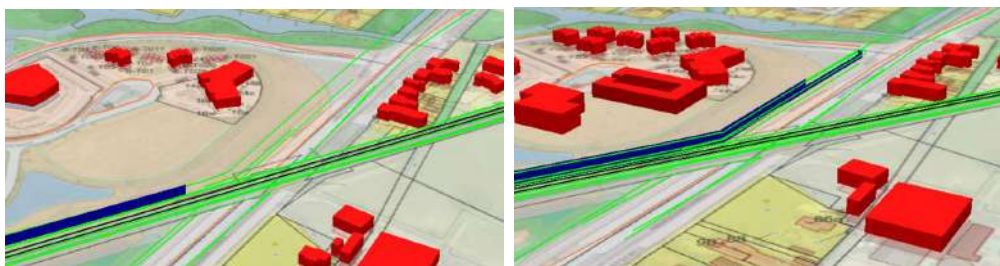
Een overzicht van de situatie is weergegeven in de figuren hieronder en in de bijlage. Het betreft een perceel aan de zuidwestzijde in de kom van Nijkerk. De gemeente heeft het plan in de nu nog groene lob tussen het spoor en de Ds. Kuiperstraat woningbouw te realiseren voor specifieke doelgroepen. Gedacht wordt aan 12 hofwoningen en 18 appartementen. In de huidige situatie heeft het gebied een gemengde bestemming, zoals educatieve en religieuze voorzieningen, sport, kantoor en dienstverlening. Vanwege de ligging in de zones van infrastructuur is een onderzoek weg- en railverkeer nodig om te bepalen of een hogere grenswaarde nodig is. Ook levert het akoestisch onderzoek informatie voor de milieuparaagraaf in het bestemmingsplan.



3. Rekenresultaten

Voor de berekening zijn twee situaties ingevoerd, uitgaande van dezelfde verkeersgegevens voor weg – en railverkeer als gebruikt voor het akoestisch onderzoek.

Er is een tweetal situaties doorgerekend, te weten de bestaande situatie en de situatie na doortrekken van de wal en de aanleg van een topscherm.



Tabel 1: Geluidbelasting L_{den} in dB vanwege het wegverkeer (zonder aftrek) en vanwege de spoorbaan conform GPP op gevels van de woning Amersfoortseweg 76 Nijkerk. Bestaande wal van 3.0m BS hoog. Nieuwe wal 3.0m hoog doorgetrokken en topscherm 1.5m op deel wal.

	Hoogte	Bestaand	Nieuw	Toename
Weg	bgg	61,51	61,47	-0,04
	1eV	62,94	62,92	-0,02
Rail	bgg	51,18	51,15	-0,03
	1eV	52,19	54,98	2,79
Cumulatie	bgg	61,67	61,63	-0,04
	1eV	63,08	63,18	0,10

Uit de resultaten blijkt dat de geluidbelasting vanwege de Amersfoortseweg boven de voorkeursgrenswaarde ligt van $L_{den}=48$ dB (voor deze toetsing moet eerst 5 dB worden afgetrokken van de gepresenteerde waarden, ex art. 110g Wgh). De bijdrage van de spoorbaan voldoet op de westgevel aan de voorkeursgrenswaarde van $L_{den}=55$ dB.

Uit de resultaten blijkt dan dat voor de bijdrage van het wegverkeer er geen reflectiebijdrage is te verwachten. Voor de spoorbaan is er na plaatsing van het topscherm wel een toename op alleen de verdieping te verwachten. De berekende geluidbelasting voldoet echter aan de voorkeursgrenswaarde vanwege spoorlawaai. Daarmee zijn maatregelen niet verplicht.

Daarbij is de bijdrage van het wegverkeer veruit bepalend. De cumulatieve geluidbelasting blijft vrijwel gelijk voor de bestaande en de nieuwe situatie.

De conclusie is daarmee dat het verlengen van de wal en de plaatsing van het geplande topscherm niet zullen leiden tot significante toenames op de gevel van de tegenoverliggende woning.

Bijlagen

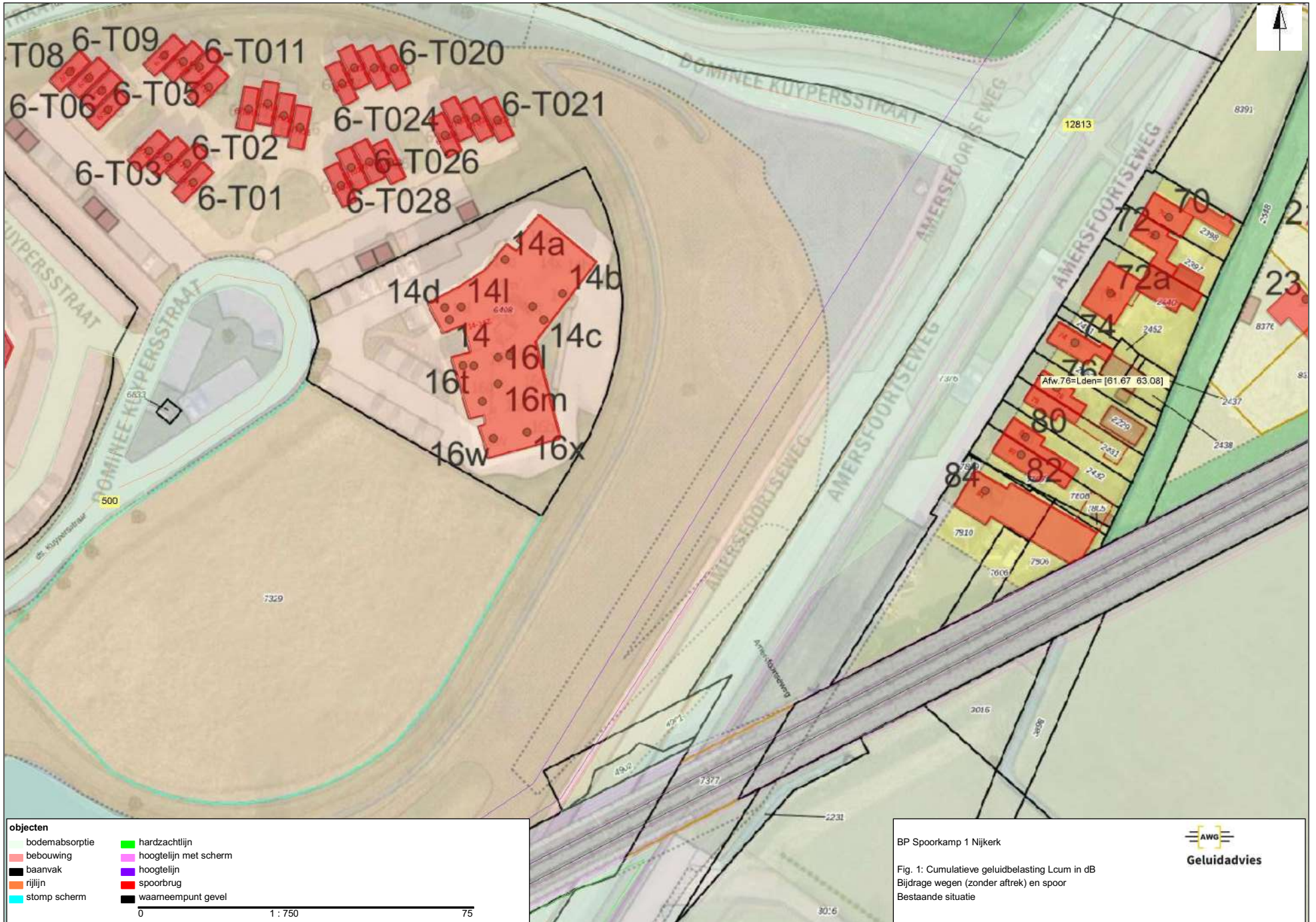
1. Figuren
2. Uitdraai invoergegevens

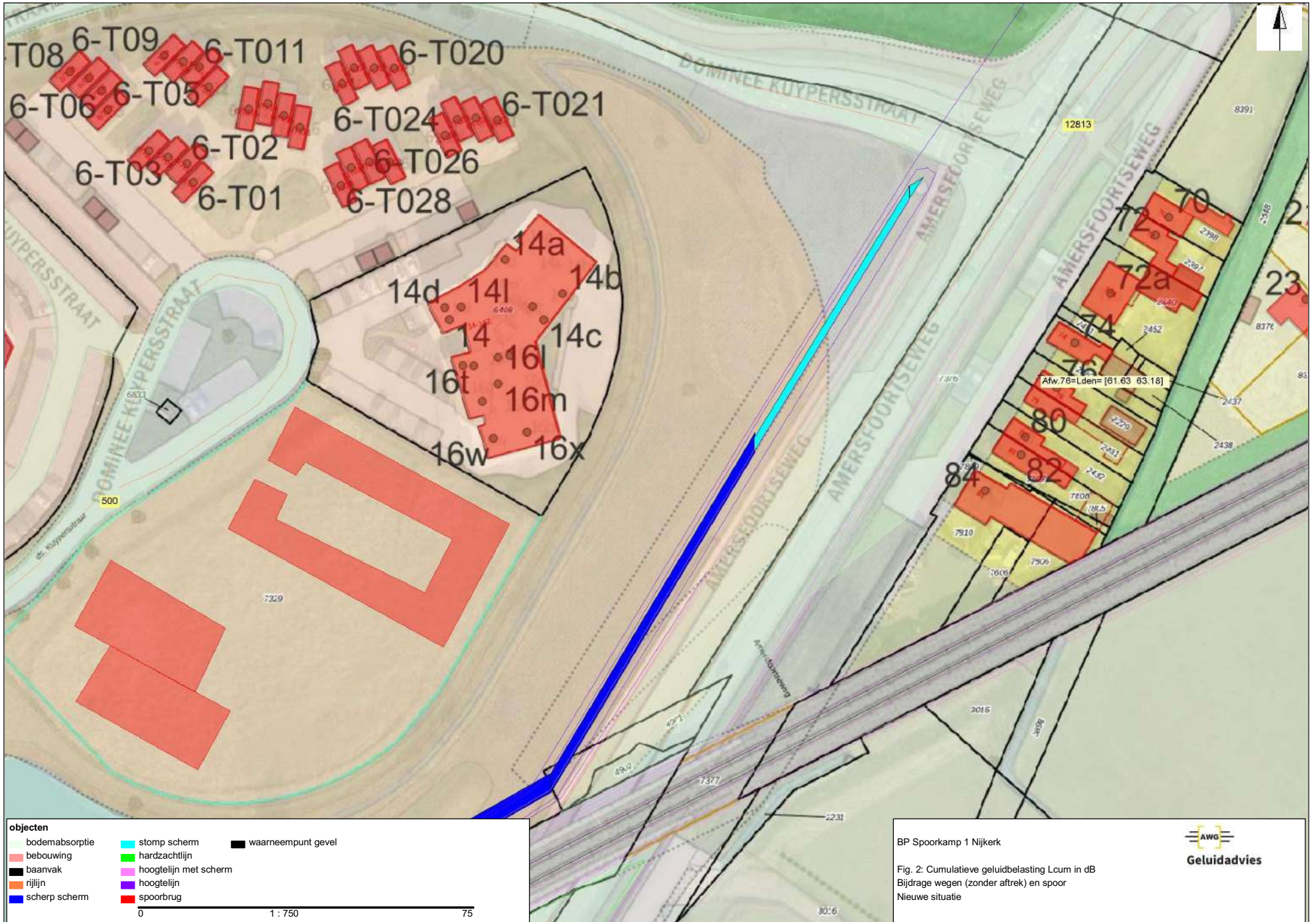


Bijlage 1

Figuren rekenresultaten









Bijlage 2

Uitdraai invoergegevens



Projectgegevens

projectnaam: BP Spookkamp 1 Nijkerk
 opdrachtgever: Nijkerk
 adviseur: AWG
 databaseversie: 920
 situatie: Spookkamp Nijkerk 2024
 uitsnede: Berekenen reflecties bestaand

<u>omschrijving</u>	<u>verkeerslawaaai</u>	<u>railverkeerslawaaai</u>
rekenhart:	17.3.1 (build0) <enhardt17;rmg2019	17.3.1 (build0) <enhardt17;rmg2019
aut. berekening gemiddeld maaiveld:	<input type="checkbox"/>	<input type="checkbox"/>
alleen absorptiegebieden(geen hz-lijnen):	<input type="checkbox"/>	<input type="checkbox"/>
standaard bodemabsorptie:	100 %	100 %
rekenresultaat binnengelezen (datum):	15-02-2024	15-02-2024
rekenresultaat binnengelezen (tijd):	10:17	10:17
maximum aantal reflecties:	1 graden	1 graden
minimum zichthoek reflecties:	2 graden	2 graden
maximum sectorhoek:	5 graden	5 graden
vaste sectorhoek:	2	2
methode aftrek110g:	per wnp per weg RMG2012/2014 :	

Bebouwing

nr	z.gem	m.gem	lengte	adres	reflectie	kenmerk
9	10.0	3.0	643		80	dx:f:0
11	10.0	3.0	54		80	dx:f:0
12	10.0	3.0	29		80	dx:f:0
13	9.4	2.4	192		80	dx:f:0
14	9.9	2.9	45		80	dx:f:0
15	10.0	3.0	123		80	dx:f:0
17	10.0	3.0	197		80	dx:f:0
18	10.0	3.0	242		80	dx:f:0
19	10.0	3.0	19		80	dx:f:0
20	10.0	3.0	39		80	dx:f:0
21	10.0	3.0	42		80	dx:f:0
23	9.8	2.8	74		80	dx:f:0
24	10.0	3.0	43		80	dx:f:0
25	9.8	2.8	73		80	dx:f:0
27	9.5	2.5	55		80	dx:f:0
28	9.4	2.4	44		80	dx:f:0
29	9.4	2.4	49		80	dx:f:0
30	9.5	2.5	33		80	dx:f:0
33	10.0	3.0	25		80	dx:f:0
37	10.0	3.0	23		80	dx:f:0
38	10.0	3.0	28		80	dx:f:0
39	10.0	3.0	28		80	dx:f:0
40	10.0	3.0	30		80	dx:f:0
41	10.0	3.0	50		80	dx:f:0
42	9.9	2.9	37		80	dx:f:0
43	10.0	3.0	67		80	dx:f:0
44	10.0	3.0	44		80	dx:f:0
45	10.0	3.0	35		80	dx:f:0
46	10.0	3.0	18		80	dx:f:0
47	10.0	3.0	26		80	dx:f:0
48	9.7	2.7	22		80	dx:f:0
49	10.0	3.0	17		80	dx:f:0
50	10.0	3.0	43		80	dx:f:0
51	9.8	2.8	23		80	dx:f:0
52	9.8	2.8	41		80	dx:f:0
56	10.0	3.0	58		80	dx:f:0
57	10.0	3.0	24		80	dx:f:0
58	10.0	3.0	36		80	dx:f:0
62	9.9	2.9	28		80	dx:f:0
64	10.0	3.0	58		80	dx:f:0
66	10.0	3.0	48		80	dx:f:0
71	10.0	3.0	71		80	dx:f:0
74	10.0	3.0	52		80	dx:f:0
75	10.0	3.0	24		80	dx:f:0
81	9.9	2.9	31		80	dx:f:0
85	10.0	3.0	48		80	dx:f:0
88	10.0	3.0	44		80	dx:f:0

nr	z.gem	m.gem	lengte	adres	reflectie	kenmerk
1085	10.0	3.0	21		80	dx:f:0
1086	10.0	3.0	26		80	dx:f:0
1125	10.0	3.0	17		80	dx:f:0
1134	10.0	3.0	22		80	dx:f:0
1136	10.0	3.0	22		80	dx:f:0
1140	10.0	3.0	22		80	dx:f:0
1141	10.0	3.0	22		80	dx:f:0
1144	10.0	3.0	22		80	dx:f:0
1149	10.0	3.0	16		80	dx:f:0
1150	10.0	3.0	22		80	dx:f:0
1153	10.0	3.0	22		80	dx:f:0
1156	10.0	3.0	23		80	dx:f:0
1157	10.0	3.0	22		80	dx:f:0
1158	10.0	3.0	22		80	dx:f:0
1163	10.0	3.0	22		80	dx:f:0
1164	10.0	3.0	22		80	dx:f:0
1165	10.0	3.0	22		80	dx:f:0
1170	10.0	3.0	22		80	dx:f:0
1172	10.0	3.0	16		80	dx:f:0
1173	10.0	3.0	16		80	dx:f:0
1177	10.0	3.0	16		80	dx:f:0
1178	10.0	3.0	16		80	dx:f:0
1181	10.0	3.0	16		80	dx:f:0
1185	10.0	3.0	16		80	dx:f:0
1188	10.0	3.0	16		80	dx:f:0
1189	10.0	3.0	16		80	dx:f:0
1191	10.0	3.0	16		80	dx:f:0
1195	10.0	3.0	16		80	dx:f:0
1197	10.0	3.0	16		80	dx:f:0
1198	10.0	3.0	16		80	dx:f:0
1209	10.0	3.0	22		80	dx:f:0
1239	9.9	2.9	75		80	dx:f:0
1242	10.0	3.0	8		80	dx:f:0
1244	9.4	2.4	47		80	dx:f:0
1245	9.4	2.4	69		80	dx:f:0
1251	9.4	2.4	64		80	dx:f:0
1264	9.4	2.4	60		80	dx:f:0
1356	9.4	2.4	33		80	dx:f:0
1509	9.4	2.4	28		80	dx:f:0
1512	9.4	2.4	22		80	dx:f:0
1675	9.4	2.4	28		80	dx:f:0
4792	10.0	3.0	23		80	dx:f:0
4954	10.0	3.0	22		80	dx:f:0
4955	10.0	3.0	23		80	dx:f:0
4966	10.0	3.0	22		80	dx:f:0
4967	10.0	3.0	22		80	dx:f:0
4980	10.0	3.0	22		80	dx:f:0
5026	10.0	3.0	34		80	dx:f:0
5027	10.0	3.0	21		80	dx:f:0
5039	10.0	3.0	27		80	dx:f:0

nr	z,gem	m,gem	lengte	adres	reflectie	kenmerk
5040	10.0	3.0	26		80	dx:f:0
5052	10.0	3.0	25		80	dx:f:0
5053	10.0	3.0	22		80	dx:f:0
5178	10.0	3.0	22		80	dx:f:0
5241	10.0	3.0	23		80	dx:f:0
5245	10.0	3.0	23		80	dx:f:0
5441	10.0	3.0	38		80	dx:f:0
5442	10.0	3.0	22		80	dx:f:0
5443	10.0	3.0	40		80	dx:f:0
5444	10.0	3.0	40		80	dx:f:0
5445	10.0	3.0	23		80	dx:f:0
5446	10.0	3.0	35		80	dx:f:0
5447	10.0	3.0	41		80	dx:f:0
5448	10.0	3.0	25		80	dx:f:0
5449	10.0	3.0	38		80	dx:f:0
5450	10.0	3.0	39		80	dx:f:0
5451	10.0	3.0	33		80	dx:f:0
5452	10.0	3.0	33		80	dx:f:0
5453	10.0	3.0	46		80	dx:f:0
5504	9.4	2.4	37		80	dx:f:0
5509	10.0	3.0	88		80	dx:f:0
5517	9.4	2.4	28		80	dx:f:0
5518	9.4	2.4	67		80	dx:f:0

Schermen

nr	z,gem	m,gem	lengte	type	reflectie [%]		schermverhogingen										zwevend		gekoppeld	kenmerk				
					links	rechts																vl/rl	il	
1	6.3	3.0	323	st.(-2dB)	0	0	0.0	0.0	1.0	0.0	0.0	0.0	0.0	0.0	0.0	0.0	0.0	0.0	0.0	0.0	0.0	0	0	scherm

Waarneempunten met rekenresultaten

nr	z1	m1 adres	huisnr type	afw.toets	refl kenmerk	rhart groep	(*) IL: inc. maatregel, VL:inc aftrek, RL: inc prognosetoeslag							(^) VL: ex. optrektoeslag						
							sh	wnh	dag	avond	nacht	Lden	af Lden(*)	Letm	af Letm(*)	dag(^)	avond(^)	nacht(^)		
267	0.0	2.9	Afw.76 gevel			RL totaal (0)	1	1.5	48.70	48.00	42.61	51.18	51.18	53.00	53.00	--	--	--		
						RL totaal (0)	1	4.5	49.68	48.98	43.66	52.19	52.19	53.98	53.98	--	--	--		
						VL totaal (0)	1	1.5	60.36	57.61	52.32	61.51	62	62.32	62	60.36	57.61	52.32		
						VL totaal (0)	1	4.5	61.79	59.02	53.75	62.94	63	63.75	64	61.79	59.02	53.75		
						VL Amersfoortseweg (1	1.5	60.33	57.59	52.31	61.49	5	56	62.31	5	57	60.33	57.59	52.31
						VL Amersfoortseweg (1	4.5	61.76	59.00	53.74	62.92	5	58	63.74	5	59	61.76	59.00	53.74
						VL Ds. Kuiperstraat (2	1	1.5	36.91	33.25	22.67	36.22	5	31	36.91	5	32	36.91	33.25	22.67
						VL Ds. Kuiperstraat (2	1	4.5	38.08	34.40	23.86	37.38	5	32	38.08	5	33	38.08	34.40	23.86
						VL Henri Nouwenstraa	1	1.5	28.54	23.98	13.83	27.56	5	23	28.54	5	24	28.54	23.98	13.83
						VL Henri Nouwenstraa	1	4.5	31.65	27.09	16.94	30.67	5	26	31.65	5	27	31.65	27.09	16.94
						VL Arkemheenseweg (1	1.5	26.68	23.61	18.78	27.82	5	23	28.78	5	24	26.68	23.61	18.78
						VL Arkemheenseweg (1	4.5	29.64	26.62	21.73	30.79	5	26	31.73	5	27	29.64	26.62	21.73

nr	z,gem	lengte	groep	bovenbouw	railonderbreking	Wissellen railruwheid												spectrum		toeslagen		correctie	
						km1				km2 kenmerk				Wissellen railruwheid				brug	railtemp	algemeen	prognose	plafond	
13	3.7	100	Amersfoort=1=	beton mono/duoblok+ball.bed	1=voegloos spoor of wissel	30225000				30325000 853				0.0 0=gemiddeld				0.0	0.0	0.0	0.0	-1.3	
						Dag												Nacht					
vc	rs	materieel	treintype	r	Qd	Vd	Rd	Qstop	Istop	Rstop	Qd	Vd	Rd	Qstop	Istop	Rstop	Qd	Vd	Rd	Qstop	Istop	Rstop	
1	3	mat'64-t	reizigers	a	0.00	140	n	0.00	123	n	0.00	140	n	0.04	123	n	0.00	140	n	0.00	123	n	
1	3	mat'64-v	reizigers	a	0.08	140	n	0.28	123	n	0.00	140	n	0.58	123	n	0.00	140	n	0.34	123	n	
2	1	icm-3	reizigers	a	15.48	140	n	0.00	123	n	12.15	140	n	0.00	123	n	2.43	140	n	0.00	123	n	
3	4	e-loc	goederen	a	0.02	90	n	0.00	40	j	0.00	90	n	0.00	40	j	0.03	90	n	0.00	40	j	
3	4	e-loc	reizigers	a	0.00	140	n	0.72	123	n	0.00	140	n	0.62	123	n	0.00	140	n	0.15	123	n	
3	4	mdm	reizigers	a	0.00	140	n	1.46	123	n	0.00	140	n	1.31	123	n	0.00	140	n	0.29	123	n	
4	3	goederen	goederen	a	4.41	90	n	0.00	40	j	4.01	90	n	0.00	40	j	7.57	90	n	0.00	40	j	
5	4	de-loc	goederen	a	0.02	90	n	0.00	40	j	0.01	90	n	0.00	40	j	0.04	90	n	0.00	40	j	
6	4	de-loc-6400	goederen	a	0.12	90	n	0.00	40	j	0.22	90	n	0.00	40	j	0.28	90	n	0.00	40	j	
8	4	ddm-2/3	reizigers	a	0.01	140	n	7.25	123	n	0.02	140	n	6.38	123	n	0.01	140	n	1.45	123	n	
8	4	icm-4	reizigers	a	11.12	140	n	0.00	123	n	8.84	140	n	0.00	123	n	1.76	140	n	0.00	123	n	
8	4	irm-4	reizigers	a	0.36	140	n	0.00	123	n	0.00	140	n	0.00	123	n	0.00	140	n	0.00	123	n	
8	4	virrm-6	reizigers	a	0.30	140	n	0.00	123	n	0.00	140	n	0.00	123	n	0.00	140	n	0.00	123	n	
14	3.7	100	Amersfoort=1=	beton mono/duoblok+ball.bed	1=voegloos spoor of wissel	30325000				30425000 853				0.0 0=gemiddeld				0.0	0.0	0.0	0.0	-1.3	
						Dag												Nacht					
vc	rs	materieel	treintype	r	Qd	Vd	Rd	Qstop	Istop	Rstop	Qd	Vd	Rd	Qstop	Istop	Rstop	Qd	Vd	Rd	Qstop	Istop	Rstop	
1	3	mat'64-t	reizigers	a	0.00	140	n	0.00	121	n	0.00	140	n	0.04	121	n	0.00	140	n	0.00	121	n	
1	3	mat'64-v	reizigers	a	0.08	140	n	0.28	121	n	0.00	140	n	0.58	121	n	0.00	140	n	0.34	121	n	
2	1	icm-3	reizigers	a	15.48	140	n	0.00	121	n	12.15	140	n	0.00	121	n	2.43	140	n	0.00	121	n	
3	4	e-loc	goederen	a	0.02	90	n	0.00	40	j	0.00	90	n	0.00	40	j	0.03	90	n	0.00	40	j	
3	4	e-loc	reizigers	a	0.00	140	n	0.72	121	n	0.00	140	n	0.62	121	n	0.00	140	n	0.15	121	n	
3	4	mdm	reizigers	a	0.00	140	n	1.46	121	n	0.00	140	n	1.31	121	n	0.00	140	n	0.29	121	n	
4	3	goederen	goederen	a	4.41	90	n	0.00	40	j	4.01	90	n	0.00	40	j	7.57	90	n	0.00	40	j	
5	4	de-loc	goederen	a	0.02	90	n	0.00	40	j	0.01	90	n	0.00	40	j	0.04	90	n	0.00	40	j	
6	4	de-loc-6400	goederen	a	0.12	90	n	0.00	40	j	0.22	90	n	0.00	40	j	0.28	90	n	0.00	40	j	
8	4	ddm-2/3	reizigers	a	0.01	140	n	7.25	121	n	0.02	140	n	6.38	121	n	0.01	140	n	1.45	121	n	
8	4	icm-4	reizigers	a	11.12	140	n	0.00	121	n	8.84	140	n	0.00	121	n	1.76	140	n	0.00	121	n	
8	4	irm-4	reizigers	a	0.36	140	n	0.00	121	n	0.00	140	n	0.00	121	n	0.00	140	n	0.00	121	n	
8	4	virrm-6	reizigers	a	0.30	140	n	0.00	121	n	0.00	140	n	0.00	121	n	0.00	140	n	0.00	121	n	
15	3.6	100	Amersfoort=1=	beton mono/duoblok+ball.bed	1=voegloos spoor of wissel	30425000				30525000 853				0.0 0=gemiddeld				0.0	0.0	0.0	0.0	-1.3	
						Dag												Nacht					
vc	rs	materieel	treintype	r	Qd	Vd	Rd	Qstop	Istop	Rstop	Qd	Vd	Rd	Qstop	Istop	Rstop	Qd	Vd	Rd	Qstop	Istop	Rstop	
1	3	mat'64-t	reizigers	a	0.00	140	n	0.00	119	n	0.00	140	n	0.04	119	n	0.00	140	n	0.00	119	n	
1	3	mat'64-v	reizigers	a	0.08	140	n	0.28	119	n	0.00	140	n	0.58	119	n	0.00	140	n	0.34	119	n	
2	1	icm-3	reizigers	a	15.48	140	n	0.00	119	n	12.15	140	n	0.00	119	n	2.43	140	n	0.00	119	n	
3	4	e-loc	goederen	a	0.02	90	n	0.00	40	j	0.00	90	n	0.00	40	j	0.03	90	n	0.00	40	j	
3	4	e-loc	reizigers	a	0.00	140	n	0.72	119	n	0.00	140	n	0.62	119	n	0.00	140	n	0.15	119	n	
3	4	mdm	reizigers	a	0.00	140	n	1.46	119	n	0.00	140	n	1.31	119	n	0.00	140	n	0.29	119	n	
4	3	goederen	goederen	a	4.41	90	n	0.00	40	j	4.01	90	n	0.00	40	j	7.57	90	n	0.00	40	j	
5	4	de-loc	goederen	a	0.02	90	n	0.00	40	j	0.01	90	n	0.00	40	j	0.04	90	n	0.00	40	j	
6	4	de-loc-6400	goederen	a	0.12	90	n	0.00	40	j	0.22	90	n	0.00	40	j	0.28	90	n	0.00	40	j	
8	4	ddm-2/3	reizigers	a	0.01	140	n	7.25	119	n	0.02	140	n	6.38	119	n	0.01	140	n	1.45	119	n	
8	4	icm-4	reizigers	a	11.12	140	n	0.00	119	n	8.84	140	n	0.00	119	n	1.76	140	n	0.00	119	n	
8	4	irm-4	reizigers	a	0.36	140	n	0.00	119	n	0.00	140	n	0.00	119	n	0.00	140	n	0.00	119	n	
8	4	virrm-6	reizigers	a	0.30	140	n	0.00	119	n	0.00	140	n	0.00	119	n	0.00	140	n	0.00	119	n	
16	3.5	100	Amersfoort=1=	beton mono/duoblok+ball.bed	1=voegloos spoor of wissel	30525000				30625000 853				0.0 0=gemiddeld				0.0	0.0	0.0	0.0	-1.3	
						Dag												Nacht					
vc	rs	materieel	treintype	r	Qd	Vd	Rd	Qstop	Istop	Rstop	Qd	Vd	Rd	Qstop	Istop	Rstop	Qd	Vd	Rd	Qstop	Istop	Rstop	
1	3	mat'64-t	reizigers	a	0.00	140	n	0.00	116	n	0.00	140	n	0.04	116	n	0.00	140	n	0.00	116	n	
1	3	mat'64-v	reizigers	a	0.08	140	n	0.28	116	n	0.00	140	n	0.58	116	n	0.00	140	n	0.34	116	n	
2	1	icm-3	reizigers	a	15.48	140	n	0.00	116	n	12.15	140	n	0.00	116	n	2.43	140	n	0.00	116	n	
3	4	e-loc	goederen	a	0.02	90	n	0.00	40	j	0.00	90	n	0.00	40	j	0.03	90	n	0.00	40	j	
3	4	e-loc	reizigers	a	0.00	140	n	0.72	116	n	0.00	140	n	0.62	116	n	0.00	140	n	0.15	116	n	
3	4	mdm	reizigers	a	0.00	140	n	1.46	116	n	0.00	140	n	1.31	116	n	0.00	140	n	0.29	116	n	

nr	z,gem	lengte	groep	bovenbouw	railonderbreking	km1			km2 kenmerk			Wissellen railruwheid			spectrum			toeslagen			correctie									
						Qstop	Istop	Rstop	Qstop	Istop	Rstop	Qstop	Istop	Rstop	brug	raildemp	algemeen	prognose	plafond											
26	3.5	100	Amersfoort:1=beton mono/duoblok+ball.bed	vc rs materieel	treintype	r	Q	V	R	Q	I	R	Q	V	R	Q	I	R	Q	V	R	Q	I	R						
						o	0.00	140	n	0.00	129	j	0.00	140	n	0.08	129	j	0.00	140	n	0.00	129	j	0.00	140	n	0.00	129	j
						o	0.06	140	n	0.28	129	j	0.22	140	n	0.96	129	j	0.00	140	n	0.08	129	j	0.00	140	n	0.08	129	j
						o	15.51	140	n	0.00	129	j	13.20	140	n	0.00	129	j	1.47	140	n	0.45	129	j	1.47	140	n	0.45	129	j
						o	0.01	90	n	0.00	40	j	0.00	90	n	0.00	40	j	0.03	90	n	0.00	40	j	0.03	90	n	0.00	40	j
						o	0.00	140	n	0.72	129	j	0.00	140	n	0.57	129	j	0.00	140	n	0.17	129	j	0.00	140	n	0.17	129	j
						o	0.00	140	n	1.45	129	j	0.00	140	n	1.20	129	j	0.00	140	n	0.36	129	j	0.00	140	n	0.36	129	j
						o	4.45	90	n	0.00	40	j	5.56	90	n	0.00	40	j	5.63	90	n	0.00	40	j	5.63	90	n	0.00	40	j
						o	0.04	90	n	0.00	40	j	0.01	90	n	0.00	40	j	0.01	90	n	0.00	40	j	0.01	90	n	0.00	40	j
						o	0.11	90	n	0.00	40	j	0.29	90	n	0.00	40	j	0.24	90	n	0.00	40	j	0.24	90	n	0.00	40	j
						o	0.01	140	n	7.19	129	j	0.01	140	n	5.86	129	j	0.03	140	n	1.76	129	j	0.03	140	n	1.76	129	j
						o	11.08	140	n	0.00	129	j	9.56	140	n	0.00	129	j	1.24	140	n	0.28	129	j	1.24	140	n	0.28	129	j
						o	0.36	140	n	0.00	129	j	0.00	140	n	0.00	129	j	0.00	140	n	0.00	129	j	0.00	140	n	0.00	129	j
						o	0.30	140	n	0.00	129	j	0.00	140	n	0.00	129	j	0.00	140	n	0.00	129	j	0.00	140	n	0.00	129	j
						1=voegloos spoor of wissel						30491000			30591000 906			0.0 0=gemiddeld			0.0			0.0			-1.3			
Dag						Avond			Nacht																					
27	3.4	100	Amersfoort:1=beton mono/duoblok+ball.bed	vc rs materieel	treintype	r	Q	V	R	Q	I	R	Q	V	R	Q	I	R	Q	V	R	Q	I	R						
						o	0.00	140	n	0.00	127	j	0.00	140	n	0.08	127	j	0.00	140	n	0.00	127	j	0.00	140	n	0.00	127	j
						o	0.06	140	n	0.28	127	j	0.22	140	n	0.96	127	j	0.00	140	n	0.08	127	j	0.00	140	n	0.08	127	j
						o	15.51	140	n	0.00	127	j	13.20	140	n	0.00	127	j	1.47	140	n	0.45	127	j	1.47	140	n	0.45	127	j
						o	0.01	90	n	0.00	40	j	0.00	90	n	0.00	40	j	0.03	90	n	0.00	40	j	0.03	90	n	0.00	40	j
						o	0.00	140	n	0.72	127	j	0.00	140	n	0.57	127	j	0.00	140	n	0.17	127	j	0.00	140	n	0.17	127	j
						o	0.00	140	n	1.45	127	j	0.00	140	n	1.20	127	j	0.00	140	n	0.36	127	j	0.00	140	n	0.36	127	j
						o	4.45	90	n	0.00	40	j	5.56	90	n	0.00	40	j	5.63	90	n	0.00	40	j	5.63	90	n	0.00	40	j
						o	0.04	90	n	0.00	40	j	0.01	90	n	0.00	40	j	0.01	90	n	0.00	40	j	0.01	90	n	0.00	40	j
						o	0.11	90	n	0.00	40	j	0.29	90	n	0.00	40	j	0.24	90	n	0.00	40	j	0.24	90	n	0.00	40	j
						o	0.01	140	n	7.19	127	j	0.01	140	n	5.86	127	j	0.03	140	n	1.76	127	j	0.03	140	n	1.76	127	j
						o	11.08	140	n	0.00	127	j	9.56	140	n	0.00	127	j	1.24	140	n	0.28	127	j	1.24	140	n	0.28	127	j
						o	0.36	140	n	0.00	127	j	0.00	140	n	0.00	127	j	0.00	140	n	0.00	127	j	0.00	140	n	0.00	127	j
						o	0.30	140	n	0.00	127	j	0.00	140	n	0.00	127	j	0.00	140	n	0.00	127	j	0.00	140	n	0.00	127	j
						1=voegloos spoor of wissel						30591000			30691000 906			0.0 0=gemiddeld			0.0			0.0			-1.3			
Dag						Avond			Nacht																					

Rijlijnen

nr.z.gem	lengte	wegdek	hellingcor. groep	omschrijving	kenmerk	art 110g	etm.intens.	% periode	Intensiteiten			snelheden				
									%	licht	middel	zwaar	motor	licht	middel	zwaar
1	2.5	319 01 glad asfalt/DAB	Amersfoortseweg (1)			vlicht	12813.0	□	dag	6.40	92.50	4.30	3.20	50	50	50
									avond	3.82	96.60	1.80	1.60	50	50	50
									nacht	.99	91.80	4.70	3.50	50	50	50
2	2.1	551 01 glad asfalt/DAB	Amersfoortseweg (1)			vlicht	12813.0	□	dag	6.40	92.50	4.30	3.20	50	50	50
									avond	3.82	96.60	1.80	1.60	50	50	50
									nacht	.99	91.80	4.70	3.50	50	50	50
3	3.0	551 01 glad asfalt/DAB	Ds. Kuiperstraat (2)			vlicht	1458.0	□	dag	7.06	93.30	5.50	1.20	30	30	30
									avond	3.36	94.70	5.30	.00	30	30	30
									nacht	.23	87.50	12.50	.00	30	30	30
4	3.0	265 01 glad asfalt/DAB	Henri Nouwenstraat (3)			vlicht	2765.0	□	dag	7.26	96.80	1.30	1.90	50	50	50
									avond	2.70	98.30	.70	1.00	50	50	50
									nacht	.26	97.90	1.30	.80	50	50	50
5	2.9	143 01 glad asfalt/DAB	Arkemheenseweg (4)			vlicht	11047.0	□	dag	6.46	91.10	5.70	3.20	50	50	50
									avond	3.66	95.50	2.70	1.80	50	50	50
									nacht	.98	90.10	4.80	5.10	50	50	50
6	3.0	143 01 glad asfalt/DAB	Arkemheenseweg (4)			vlicht	11047.0	□	dag	6.46	91.10	5.70	3.20	35	35	35
									avond	3.66	95.50	2.70	1.80	35	35	35
									nacht	.98	90.10	4.80	5.10	35	35	35
7	3.0	249 01 glad asfalt/DAB	Ds. Kuiperstraat (2)			vlicht	500.0	□	dag	7.06	97.00	2.50	.50	30	30	30
									avond	3.36	100.00	.00	.00	30	30	30
									nacht	.23	100.00	.00	.00	30	30	30

Bodemabsorptie

nr	lengte	absorptie [%]	kenmerk
1	1716	.0	weg
2	253	.0	weg
3	290	.0	weg
4	96	.0	weg
5	671	.0	weg
6	774	.0	weg
7	318	.0	weg
8	305	.0	weg
9	220	.0	weg
10	772	.0	weg
11	307	.0	weg
12	117	.0	weg
13	187	.0	weg
14	169	.0	weg
15	159	50.0	rotonde
16	316	.0	water

Bodemabsorptie

nr	lengte	absorptie [%]	kenmerk
1	1716	.0	weg
2	253	.0	weg
3	290	.0	weg
4	96	.0	weg
5	671	.0	weg
6	774	.0	weg
7	318	.0	weg
8	305	.0	weg
9	220	.0	weg
10	772	.0	weg
11	307	.0	weg
12	117	.0	weg
13	187	.0	weg
14	169	.0	weg
15	159	50.0	rotonde
16	316	.0	water

Projectgegevens

projectnaam: BP Spookkamp 1 Nijkerk
 opdrachtgever: Nijkerk
 adviseur: AWG
 databaseversie: 920
 situatie: Spookkamp Nijkerk 2024
 uitsnede: Berekenen reflecties nieuw

omschrijvingverkeerslawairailverkeerslawai

rekenhart:	17.3.1 (build0) <enhardt17;rmg2019	17.3.1 (build0) <enhardt17;rmg2019
aut. berekening gemiddeld maaiveld:	<input type="checkbox"/>	<input type="checkbox"/>
alleen absorptiegebieden(geen hz-lijnen):	<input type="checkbox"/>	<input type="checkbox"/>
standaard bodemabsorptie:	100 %	100 %
rekenresultaat binnengelezen (datum):	15-02-2024	15-02-2024
rekenresultaat binnengelezen (tijd):	10:47	10:47
maximum aantal reflecties:	1 graden	1 graden
minimum zichthoek reflecties:	2 graden	2 graden
maximum sectorhoek:	5 graden	5 graden
vaste sectorhoek:	2	2
methode aftrek110g:	per wnp per weg RMG2012/2014 .	

Bebouwing

nr	z,gem	m,gem	lengte	adres	reflectie	kenmerk
9	10.0	3.0	643		80	dx:f:0
11	10.0	3.0	54		80	dx:f:0
12	10.0	3.0	29		80	dx:f:0
13	9.4	2.4	192		80	dx:f:0
14	9.9	2.9	45		80	dx:f:0
15	10.0	3.0	123		80	dx:f:0
17	10.0	3.0	197		80	dx:f:0
18	10.0	3.0	242		80	dx:f:0
19	10.0	3.0	19		80	dx:f:0
20	10.0	3.0	39		80	dx:f:0
21	10.0	3.0	42		80	dx:f:0
23	9.8	2.8	74		80	dx:f:0
24	10.0	3.0	43		80	dx:f:0
25	9.8	2.8	73		80	dx:f:0
27	9.5	2.5	55		80	dx:f:0
28	9.4	2.4	44		80	dx:f:0
29	9.4	2.4	49		80	dx:f:0
30	9.5	2.5	33		80	dx:f:0
33	10.0	3.0	25		80	dx:f:0
37	10.0	3.0	23		80	dx:f:0
38	10.0	3.0	28		80	dx:f:0
39	10.0	3.0	28		80	dx:f:0
40	10.0	3.0	30		80	dx:f:0
41	10.0	3.0	50		80	dx:f:0
42	9.9	2.9	37		80	dx:f:0
43	10.0	3.0	67		80	dx:f:0
44	10.0	3.0	44		80	dx:f:0
45	10.0	3.0	35		80	dx:f:0
46	10.0	3.0	18		80	dx:f:0
47	10.0	3.0	26		80	dx:f:0
48	9.7	2.7	22		80	dx:f:0
49	10.0	3.0	17		80	dx:f:0
50	10.0	3.0	43		80	dx:f:0
51	9.8	2.8	23		80	dx:f:0
52	9.8	2.8	41		80	dx:f:0
56	10.0	3.0	58		80	dx:f:0
57	10.0	3.0	24		80	dx:f:0
58	10.0	3.0	36		80	dx:f:0
62	9.9	2.9	28		80	dx:f:0
64	10.0	3.0	58		80	dx:f:0
66	10.0	3.0	48		80	dx:f:0
71	10.0	3.0	71		80	dx:f:0
74	10.0	3.0	52		80	dx:f:0
75	10.0	3.0	24		80	dx:f:0
81	9.9	2.9	31		80	dx:f:0
85	10.0	3.0	48		80	dx:f:0
88	10.0	3.0	44		80	dx:f:0

nr	z,gem	m,gem	lengte	adres	reflectie	kenmerk
1085	10.0	3.0	21		80	dx:0
1086	10.0	3.0	26		80	dx:0
1125	10.0	3.0	17		80	dx:0
1134	10.0	3.0	22		80	dx:0
1136	10.0	3.0	22		80	dx:0
1140	10.0	3.0	22		80	dx:0
1141	10.0	3.0	22		80	dx:0
1144	10.0	3.0	22		80	dx:0
1149	10.0	3.0	16		80	dx:0
1150	10.0	3.0	22		80	dx:0
1153	10.0	3.0	22		80	dx:0
1156	10.0	3.0	23		80	dx:0
1157	10.0	3.0	22		80	dx:0
1158	10.0	3.0	22		80	dx:0
1163	10.0	3.0	22		80	dx:0
1164	10.0	3.0	22		80	dx:0
1165	10.0	3.0	22		80	dx:0
1170	10.0	3.0	22		80	dx:0
1172	10.0	3.0	16		80	dx:0
1173	10.0	3.0	16		80	dx:0
1177	10.0	3.0	16		80	dx:0
1178	10.0	3.0	16		80	dx:0
1181	10.0	3.0	16		80	dx:0
1185	10.0	3.0	16		80	dx:0
1188	10.0	3.0	16		80	dx:0
1189	10.0	3.0	16		80	dx:0
1191	10.0	3.0	16		80	dx:0
1195	10.0	3.0	16		80	dx:0
1197	10.0	3.0	16		80	dx:0
1198	10.0	3.0	16		80	dx:0
1209	10.0	3.0	22		80	dx:0
1239	9.9	2.9	75		80	dx:0
1242	10.0	3.0	8		80	dx:0
1244	9.4	2.4	47		80	dx:0
1245	9.4	2.4	69		80	dx:0
1251	9.4	2.4	64		80	dx:0
1264	9.4	2.4	60		80	dx:0
1356	9.4	2.4	33		80	dx:0
1509	9.4	2.4	28		80	dx:0
1512	9.4	2.4	22		80	dx:0
1675	9.4	2.4	28		80	dx:0
4792	10.0	3.0	23		80	dx:0
4954	10.0	3.0	22		80	dx:0
4955	10.0	3.0	23		80	dx:0
4966	10.0	3.0	22		80	dx:0
4967	10.0	3.0	22		80	dx:0
4980	10.0	3.0	22		80	dx:0
5026	10.0	3.0	34		80	dx:0
5027	10.0	3.0	21		80	dx:0
5039	10.0	3.0	27		80	dx:0

nr	z,gem	m,gem	lengte	adres	reflectie	kenmerk
5040	10.0	3.0	26		80	dx:f:0
5052	10.0	3.0	25		80	dx:f:0
5053	10.0	3.0	22		80	dx:f:0
5178	10.0	3.0	22		80	dx:f:0
5241	10.0	3.0	23		80	dx:f:0
5245	10.0	3.0	23		80	dx:f:0
5441	10.0	3.0	38		80	dx:f:0
5442	10.0	3.0	22		80	dx:f:0
5443	10.0	3.0	40		80	dx:f:0
5444	10.0	3.0	40		80	dx:f:0
5445	10.0	3.0	23		80	dx:f:0
5446	10.0	3.0	35		80	dx:f:0
5447	10.0	3.0	41		80	dx:f:0
5448	10.0	3.0	25		80	dx:f:0
5449	10.0	3.0	38		80	dx:f:0
5450	10.0	3.0	39		80	dx:f:0
5451	10.0	3.0	33		80	dx:f:0
5452	10.0	3.0	33		80	dx:f:0
5453	10.0	3.0	46		80	dx:f:0
5504	9.4	2.4	37		80	dx:f:0
5509	10.0	3.0	88		80	dx:f:0
5517	9.4	2.4	28		80	dx:f:0
5518	9.4	2.4	67		80	dx:f:0
5519	14.0	3.0	76		80	
5520	14.0	3.0	77		80	
5521	11.0	3.0	271		80	

Schermen

nr	z,gem	m,gem	lengte	type	reflectie [%]		schermverhogingen												zwevend vl/rl	gekoppeld il	kenmerk		
					links	rechts																	
1	6.3	3.0	323	st.(-2dB)	0	0	0.0	0.0	1.0	0.0	0.0	0.0	0.0	0.0	0.0	0.0	0.0	0.0	0.0	0.0			scherm
4	4.5	3.3	6	st.(-2dB)	0	0																	
6	7.3	3.0	77	scherp	80	80	-4.3																Topscherm
7	7.3	3.0	121	scherp	80	80																	Topscherm
8	6.0	3.0	66	st.(-2dB)	0	0																	

Waarneempunten met rekenresultaten

nr	z1	m1 adres	huisnr type	afw.toets	refl kenmerk	rhart groep	(*) IL: inc. maatregel, VL:inc aftrek, RL: inc prognosetoeslag							(^) VL: ex. optrektoeslag							
							sh	wnh	dag	avond	nacht	Lden	af Lden(*)	Letm	af Letm(*)	dag(^)	avond(^)	nacht(^)			
267	0.0	2.9	Afw.76 gevel				RL totaal (0)	1	1.5	48.62	47.93	42.63	51.15	51.15	52.93	52.93	--	--	--		
							RL totaal (0)	1	4.5	52.45	51.74	46.47	54.98	54.98	56.74	56.74	--	--	--		
							VL totaal (0)	1	1.5	60.32	57.57	52.29	61.47	61	62.29	62	60.32	57.57	52.29		
							VL totaal (0)	1	4.5	61.77	59.00	53.73	62.92	63	63.73	64	61.77	59.00	53.73		
							VL Amersfoortseweg (1	1.5	60.31	57.56	52.29	61.47	5	56	62.29	5	57	60.31	57.56	52.29
							VL Amersfoortseweg (1	4.5	61.75	58.98	53.73	62.90	5	58	63.73	5	59	61.75	58.98	53.73
							VL Ds. Kuiperstraat (2	1	1.5	33.54	29.84	19.38	32.85	5	28	33.54	5	29	33.54	29.84	19.38
							VL Ds. Kuiperstraat (2	1	4.5	37.28	33.60	23.07	36.59	5	32	37.28	5	32	37.28	33.60	23.07
							VL Henri Nouwenstraa	1	1.5	19.59	14.89	4.76	18.56	5	14	19.59	5	15	19.59	14.89	4.76
							VL Henri Nouwenstraa	1	4.5	22.67	18.01	7.87	21.65	5	17	22.67	5	18	22.67	18.01	7.87
							VL Arkemheenseweg (1	1.5	23.59	20.49	15.69	24.73	5	20	25.69	5	21	23.59	20.49	15.69
							VL Arkemheenseweg (1	4.5	28.44	25.44	20.52	29.59	5	25	30.52	5	26	28.44	25.44	20.52

Baanvakken

nr	z.gem	lengte	groep	bovenbouw	railonderbreking	km1	km2	kenmerk	Wissellen	railruwheid	spectrum			toeslagen			correctie						
											brug	raildemp	algemeen	prognose	plafond								
1	3.5	100	Amersfoort:1=beton mono/duoblok+ball.bed		1=voegloos spoor of wissel	29125000	29225000	853	0.0 0=gemiddeld			0.0	0.0	0.0	0.0	-1.3							
		vc	rs	materieel	treintype	r	Dag			Avond			Nacht										
		1	3	mat '64-t	reizigers	a	Q	V	R	Q	I	R	Q	I	R	Q	V	R	Q	I	R		
		1	3	mat '64-v	reizigers	a	0.08	140	n	0.28	140	n	0.20	140	n	0.38	140	n	0.20	140	n	0.14	140
		2	1	icm-3	reizigers	a	15.48	140	n	0.00	140	n	12.15	140	n	0.00	140	n	2.43	140	n	0.00	140
		3	4	e-loc	goederen	a	0.02	90	n	0.00	40	j	0.00	90	n	0.00	40	j	0.03	90	n	0.00	40
		3	4	e-loc	reizigers	a	0.30	140	n	0.42	140	n	0.27	140	n	0.36	140	n	0.05	140	n	0.10	140
		3	4	mddm	reizigers	a	0.52	140	n	0.94	140	n	0.47	140	n	0.84	140	n	0.08	140	n	0.21	140
		4	3	goederen	goederen	a	4.41	90	n	0.00	40	j	4.01	90	n	0.00	40	j	7.57	90	n	0.00	40
		5	4	de-loc	goederen	a	0.02	90	n	0.00	40	j	0.01	90	n	0.00	40	j	0.04	90	n	0.00	40
		6	4	de-loc-6400	goederen	a	0.12	90	n	0.00	40	j	0.22	90	n	0.00	40	j	0.28	90	n	0.00	40
		8	4	ddm-2/3	reizigers	a	2.75	140	n	4.50	140	n	2.45	140	n	3.94	140	n	0.43	140	n	1.03	140
		8	4	icm-4	reizigers	a	11.12	140	n	0.00	140	n	8.84	140	n	0.00	140	n	1.76	140	n	0.00	140
		8	4	irm-4	reizigers	a	0.36	140	n	0.00	140	n	0.00	140	n	0.00	140	n	0.00	140	n	0.00	140
		8	4	virtm-6	reizigers	a	0.30	140	n	0.00	140	n	0.00	140	n	0.00	140	n	0.00	140	n	0.00	140
2	3.5	100	Amersfoort:1=beton mono/duoblok+ball.bed		1=voegloos spoor of wissel	29225000	29325000	853	0.0 0=gemiddeld			0.0	0.0	0.0	0.0	-1.3							
		vc	rs	materieel	treintype	r	Dag			Avond			Nacht										
		1	3	mat '64-t	reizigers	a	0.00	140	n	0.00	139	n	0.00	140	n	0.04	139	n	0.00	140	n	0.00	139
		1	3	mat '64-v	reizigers	a	0.08	140	n	0.28	139	n	0.20	140	n	0.38	139	n	0.20	140	n	0.14	139
		2	1	icm-3	reizigers	a	15.48	140	n	0.00	139	n	12.15	140	n	0.00	139	n	2.43	140	n	0.00	139
		3	4	e-loc	goederen	a	0.02	90	n	0.00	40	j	0.00	90	n	0.00	40	j	0.03	90	n	0.00	40
		3	4	e-loc	reizigers	a	0.30	140	n	0.42	139	n	0.27	140	n	0.36	139	n	0.05	140	n	0.10	139
		3	4	mddm	reizigers	a	0.52	140	n	0.94	139	n	0.47	140	n	0.84	139	n	0.08	140	n	0.21	139
		4	3	goederen	goederen	a	4.41	90	n	0.00	40	j	4.01	90	n	0.00	40	j	7.57	90	n	0.00	40
		5	4	de-loc	goederen	a	0.02	90	n	0.00	40	j	0.01	90	n	0.00	40	j	0.04	90	n	0.00	40
		6	4	de-loc-6400	goederen	a	0.12	90	n	0.00	40	j	0.22	90	n	0.00	40	j	0.28	90	n	0.00	40
		8	4	ddm-2/3	reizigers	a	2.75	140	n	4.50	139	n	2.45	140	n	3.94	139	n	0.43	140	n	1.03	139
		8	4	icm-4	reizigers	a	11.12	140	n	0.00	139	n	8.84	140	n	0.00	139	n	1.76	140	n	0.00	139
		8	4	irm-4	reizigers	a	0.36	140	n	0.00	139	n	0.00	140	n	0.00	139	n	0.00	140	n	0.00	139
		8	4	virtm-6	reizigers	a	0.30	140	n	0.00	139	n	0.00	140	n	0.00	139	n	0.00	140	n	0.00	139
3	3.5	100	Amersfoort:1=beton mono/duoblok+ball.bed		1=voegloos spoor of wissel	29325000	29425000	853	0.0 0=gemiddeld			0.0	0.0	0.0	0.0	-1.3							
		vc	rs	materieel	treintype	r	Dag			Avond			Nacht										
		1	3	mat '64-t	reizigers	a	0.00	140	n	0.00	138	n	0.00	140	n	0.04	138	n	0.00	140	n	0.00	138
		1	3	mat '64-v	reizigers	a	0.08	140	n	0.28	138	n	0.20	140	n	0.38	138	n	0.20	140	n	0.14	138
		2	1	icm-3	reizigers	a	15.48	140	n	0.00	138	n	12.15	140	n	0.00	138	n	2.43	140	n	0.00	138
		3	4	e-loc	goederen	a	0.02	90	n	0.00	40	j	0.00	90	n	0.00	40	j	0.03	90	n	0.00	40
		3	4	e-loc	reizigers	a	0.30	140	n	0.42	138	n	0.27	140	n	0.36	138	n	0.05	140	n	0.10	138
		3	4	mddm	reizigers	a	0.52	140	n	0.94	138	n	0.47	140	n	0.84	138	n	0.08	140	n	0.21	138
		4	3	goederen	goederen	a	4.41	90	n	0.00	40	j	4.01	90	n	0.00	40	j	7.57	90	n	0.00	40
		5	4	de-loc	goederen	a	0.02	90	n	0.00	40	j	0.01	90	n	0.00	40	j	0.04	90	n	0.00	40
		6	4	de-loc-6400	goederen	a	0.12	90	n	0.00	40	j	0.22	90	n	0.00	40	j	0.28	90	n	0.00	40
		8	4	ddm-2/3	reizigers	a	2.75	140	n	4.50	138	n	2.45	140	n	3.94	138	n	0.43	140	n	1.03	138
		8	4	icm-4	reizigers	a	11.12	140	n	0.00	138	n	8.84	140	n	0.00	138	n	1.76	140	n	0.00	138
		8	4	irm-4	reizigers	a	0.36	140	n	0.00	138	n	0.00	140	n	0.00	138	n	0.00	140	n	0.00	138
		8	4	virtm-6	reizigers	a	0.30	140	n	0.00	138	n	0.00	140	n	0.00	138	n	0.00	140	n	0.00	138
4	3.4	100	Amersfoort:1=beton mono/duoblok+ball.bed		1=voegloos spoor of wissel	29425000	29525000	853	0.0 0=gemiddeld			0.0	0.0	0.0	0.0	-1.3							
		vc	rs	materieel	treintype	r	Dag			Avond			Nacht										
		1	3	mat '64-t	reizigers	a	0.00	140	n	0.00	136	n	0.00	140	n	0.04	136	n	0.00	140	n	0.00	136
		1	3	mat '64-v	reizigers	a	0.08	140	n	0.28	136	n	0.20	140	n	0.38	136	n	0.20	140	n	0.14	136
		2	1	icm-3	reizigers	a	15.48	140	n	0.00	136	n	12.15	140	n	0.00	136	n	2.43	140	n	0.00	136

nr		z,gem	lengte	groep	bovenbouw	railonderbreking							km1	km2 kenmerk		Wissellen railruwheid			spectrum		toeslagen			correctie				
5	3.4	100	Amersfoort:1=beton mono/duoblok+ball.bed				1=voegloos spoor of wissel							29525000		29625000 853		0.0 0=gemiddeld			0.0		0.0			0.0 -1.3		
			vc	rs	materieel	treintype	r	Qdoor	Vdoor	Rdoor	Qstop	Istop	Rstop	Avond	Qdoor	Vdoor	Rdoor	Qstop	Istop	Rstop	Nacht	Qdoor	Vdoor	Rdoor	Qstop	Istop	Rstop	
			1	3	mat '64-t	reizigers	a	0.00	140	n	0.00	135	n	0.00	140	n	0.04	135	n	0.00	140	n	0.00	140	n	0.00	135	n
			1	3	mat '64-v	reizigers	a	0.08	140	n	0.28	135	n	0.20	140	n	0.38	135	n	0.20	140	n	0.20	140	n	0.14	135	n
			2	1	icm-3	reizigers	a	15.48	140	n	0.00	135	n	12.15	140	n	0.00	135	n	2.43	140	n	0.00	135	n	0.00	135	n
			3	4	e-loc	goederen	a	0.02	90	n	0.00	40	j	0.00	90	n	0.00	40	j	0.03	90	n	0.00	40	j	0.00	40	j
			3	4	e-loc	reizigers	a	0.30	140	n	0.42	135	n	0.27	140	n	0.36	135	n	0.05	140	n	0.10	135	n	0.10	135	n
			3	4	mddm	reizigers	a	0.52	140	n	0.94	135	n	0.47	140	n	0.84	135	n	0.08	140	n	0.21	135	n	0.21	135	n
			4	3	goederen	goederen	a	4.41	90	n	0.00	40	j	4.01	90	n	0.00	40	j	7.57	90	n	0.00	40	j	0.00	40	j
			5	4	de-loc	goederen	a	0.02	90	n	0.00	40	j	0.01	90	n	0.00	40	j	0.04	90	n	0.00	40	j	0.00	40	j
6	4	de-loc-6400	goederen	a	0.12	90	n	0.00	40	j	0.22	90	n	0.00	40	j	0.28	90	n	0.00	40	j	0.00	40	j			
8	4	ddm-2/3	reizigers	a	2.75	140	n	4.50	135	n	2.45	140	n	3.94	135	n	0.43	140	n	1.03	135	n	1.03	135	n			
8	4	icm-4	reizigers	a	11.12	140	n	0.00	135	n	8.84	140	n	0.00	135	n	1.76	140	n	0.00	135	n	0.00	135	n			
8	4	irm-4	reizigers	a	0.36	140	n	0.00	135	n	0.00	140	n	0.00	135	n	0.00	140	n	0.00	140	n	0.00	135	n			
8	4	virm-6	reizigers	a	0.30	140	n	0.00	135	n	0.00	140	n	0.00	135	n	0.00	140	n	0.00	140	n	0.00	135	n			
6	3.7	100	Amersfoort:1=beton mono/duoblok+ball.bed				1=voegloos spoor of wissel							29625000		29725000 853		0.0 0=gemiddeld			0.0		0.0			0.0 -1.3		
			vc	rs	materieel	treintype	r	Qdoor	Vdoor	Rdoor	Qstop	Istop	Rstop	Avond	Qdoor	Vdoor	Rdoor	Qstop	Istop	Rstop	Nacht	Qdoor	Vdoor	Rdoor	Qstop	Istop	Rstop	
			1	3	mat '64-t	reizigers	a	0.00	140	n	0.00	133	n	0.00	140	n	0.04	133	n	0.00	140	n	0.00	140	n	0.00	133	n
			1	3	mat '64-v	reizigers	a	0.08	140	n	0.28	133	n	0.20	140	n	0.38	133	n	0.20	140	n	0.20	140	n	0.14	133	n
			2	1	icm-3	reizigers	a	15.48	140	n	0.00	133	n	12.15	140	n	0.00	133	n	2.43	140	n	0.00	133	n	0.00	133	n
			3	4	e-loc	goederen	a	0.02	90	n	0.00	40	j	0.00	90	n	0.00	40	j	0.03	90	n	0.00	40	j	0.00	40	j
			3	4	e-loc	reizigers	a	0.30	140	n	0.42	133	n	0.27	140	n	0.36	133	n	0.05	140	n	0.10	133	n	0.10	133	n
			3	4	mddm	reizigers	a	0.52	140	n	0.94	133	n	0.47	140	n	0.84	133	n	0.08	140	n	0.21	133	n	0.21	133	n
			4	3	goederen	goederen	a	4.41	90	n	0.00	40	j	4.01	90	n	0.00	40	j	7.57	90	n	0.00	40	j	0.00	40	j
			5	4	de-loc	goederen	a	0.02	90	n	0.00	40	j	0.01	90	n	0.00	40	j	0.04	90	n	0.00	40	j	0.00	40	j
6	4	de-loc-6400	goederen	a	0.12	90	n	0.00	40	j	0.22	90	n	0.00	40	j	0.28	90	n	0.00	40	j	0.00	40	j			
8	4	ddm-2/3	reizigers	a	2.75	140	n	4.50	133	n	2.45	140	n	3.94	133	n	0.43	140	n	1.03	133	n	1.03	133	n			
8	4	icm-4	reizigers	a	11.12	140	n	0.00	133	n	8.84	140	n	0.00	133	n	1.76	140	n	0.00	133	n	0.00	133	n			
8	4	irm-4	reizigers	a	0.36	140	n	0.00	133	n	0.00	140	n	0.00	133	n	0.00	140	n	0.00	140	n	0.00	133	n			
8	4	virm-6	reizigers	a	0.30	140	n	0.00	133	n	0.00	140	n	0.00	133	n	0.00	140	n	0.00	140	n	0.00	133	n			
7	3.7	12	Amersfoort:1=beton mono/duoblok+ball.bed				1=voegloos spoor of wissel							29725000		29737000 853		0.0 0=gemiddeld			0.0		0.0			0.0 -1.3		
			vc	rs	materieel	treintype	r	Qdoor	Vdoor	Rdoor	Qstop	Istop	Rstop	Avond	Qdoor	Vdoor	Rdoor	Qstop	Istop	Rstop	Nacht	Qdoor	Vdoor	Rdoor	Qstop	Istop	Rstop	
			1	3	mat '64-t	reizigers	a	0.00	140	n	0.00	132	n	0.00	140	n	0.04	132	n	0.00	140	n	0.00	140	n	0.00	132	n
			1	3	mat '64-v	reizigers	a	0.08	140	n	0.28	132	n	0.20	140	n	0.38	132	n	0.20	140	n	0.20	140	n	0.14	132	n
			2	1	icm-3	reizigers	a	15.48	140	n	0.00	132	n	12.15	140	n	0.00	132	n	2.43	140	n	0.00	132	n	0.00	132	n
			3	4	e-loc	goederen	a	0.02	90	n	0.00	40	j	0.00	90	n	0.00	40	j	0.03	90	n	0.00	40	j	0.00	40	j
			3	4	e-loc	reizigers	a	0.30	140	n	0.42	132	n	0.27	140	n	0.36	132	n	0.05	140	n	0.10	132	n	0.10	132	n
			3	4	mddm	reizigers	a	0.52	140	n	0.94	132	n	0.47	140	n	0.84	132	n	0.08	140	n	0.21	132	n	0.21	132	n
			4	3	goederen	goederen	a	4.41	90	n	0.00	40	j	4.01	90	n	0.00	40	j	7.57	90	n	0.00	40	j	0.00	40	j
			5	4	de-loc	goederen	a	0.02	90	n	0.00	40	j	0.01	90	n	0.00	40	j	0.04	90	n	0.00	40	j	0.00	40	j
6	4	de-loc-6400	goederen	a	0.12	90	n	0.00	40	j	0.22	90	n	0.00	40	j	0.28	90	n	0.00	40	j	0.00	40	j			
8	4	ddm-2/3	reizigers	a	2.75	140	n	4.50	132	n	2.45	140	n	3.94	132	n	0.43	140	n	1.03	132	n	1.03	132	n			
8	4	icm-4	reizigers	a	11.12	140	n	0.00	132	n	8.84	140	n	0.00	132	n	1.76	140	n	0.00	132	n	0.00	132	n			
8	4	irm-4	reizigers	a	0.36	140	n	0.00	132	n	0.00	140	n	0.00	132	n	0.00	140	n	0.00	140	n	0.00	132	n			
8	4	virm-6	reizigers	a	0.30	140	n	0.00	132	n	0.00	140	n	0.00	132	n	0.00	140	n	0.00	140	n	0.00	132	n			

nr	z.gem	lengte	groep	bovenbouw	railonderbreking	km1	km2	kenmerk	Wissellen	railruwheid	spectrum			toeslagen			correctie					
											brug	raildemp	algemeen	prognose	plafond							
8	3.7	88	Amersfoort:1=	beton mono/duoblok+ball.bed	1=voegloos spoor of wissel	29737000	29825000	853	0.0	0=gemiddeld	0.0	0.0	0.0	0.0	0.0	-1.3						
			vc	rs	materieel	treintype	r	Dag			Avond			Nacht								
			1	3	mat'64-t	reizigers	a	Qdoor	Vdoor	Rdoor	Qstop	Istop	Rstop	Qdoor	Vdoor	Rdoor	Qstop	Istop	Rstop			
			1	3	mat'64-v	reizigers	a	0.00	140	n	0.00	132	n	0.00	140	n	0.04	132	n	0.00	132	n
			2	1	icm-3	reizigers	a	0.08	140	n	0.28	132	n	0.00	140	n	0.58	132	n	0.00	140	n
			3	4	e-loc	goederen	a	15.48	140	n	0.00	132	n	12.15	140	n	0.00	132	n	2.43	140	n
			3	4	e-loc	goederen	a	0.02	90	n	0.00	40	j	0.00	90	n	0.00	40	j	0.03	90	n
			3	4	e-loc	reizigers	a	0.00	140	n	0.72	132	n	0.00	140	n	0.62	132	n	0.00	140	n
			3	4	mddm	reizigers	a	0.00	140	n	1.46	132	n	0.00	140	n	1.31	132	n	0.00	140	n
			4	3	goederen	goederen	a	4.41	90	n	0.00	40	j	4.01	90	n	0.00	40	j	7.57	90	n
			5	4	de-loc	goederen	a	0.02	90	n	0.00	40	j	0.01	90	n	0.00	40	j	0.04	90	n
			6	4	de-loc-6400	goederen	a	0.12	90	n	0.00	40	j	0.22	90	n	0.00	40	j	0.28	90	n
			8	4	ddm-2/3	reizigers	a	0.01	140	n	7.25	132	n	0.02	140	n	6.38	132	n	0.01	140	n
			8	4	icm-4	reizigers	a	11.12	140	n	0.00	132	n	8.84	140	n	0.00	132	n	1.76	140	n
			8	4	irm-4	reizigers	a	0.36	140	n	0.00	132	n	0.00	140	n	0.00	132	n	0.00	140	n
			8	4	virm-6	reizigers	a	0.30	140	n	0.00	132	n	0.00	140	n	0.00	132	n	0.00	140	n
9	3.8	98	Amersfoort:1=	beton mono/duoblok+ball.bed	1=voegloos spoor of wissel	29825000	29923000	853	0.0	0=gemiddeld	0.0	0.0	0.0	0.0	0.0	-1.3						
			vc	rs	materieel	treintype	r	Dag			Avond			Nacht								
			1	3	mat'64-t	reizigers	a	Qdoor	Vdoor	Rdoor	Qstop	Istop	Rstop	Qdoor	Vdoor	Rdoor	Qstop	Istop	Rstop			
			1	3	mat'64-v	reizigers	a	0.00	140	n	0.00	130	n	0.00	140	n	0.04	130	n	0.00	130	n
			2	1	icm-3	reizigers	a	0.08	140	n	0.28	130	n	0.00	140	n	0.58	130	n	0.00	140	n
			3	4	e-loc	goederen	a	15.48	140	n	0.00	130	n	12.15	140	n	0.00	130	n	2.43	140	n
			3	4	e-loc	goederen	a	0.02	90	n	0.00	40	j	0.00	90	n	0.00	40	j	0.03	90	n
			3	4	e-loc	reizigers	a	0.00	140	n	0.72	130	n	0.00	140	n	0.62	130	n	0.00	140	n
			3	4	mddm	reizigers	a	0.00	140	n	1.46	130	n	0.00	140	n	1.31	130	n	0.00	140	n
			4	3	goederen	goederen	a	4.41	90	n	0.00	40	j	4.01	90	n	0.00	40	j	7.57	90	n
			5	4	de-loc	goederen	a	0.02	90	n	0.00	40	j	0.01	90	n	0.00	40	j	0.04	90	n
			6	4	de-loc-6400	goederen	a	0.12	90	n	0.00	40	j	0.22	90	n	0.00	40	j	0.28	90	n
			8	4	ddm-2/3	reizigers	a	0.01	140	n	7.25	130	n	0.02	140	n	6.38	130	n	0.01	140	n
			8	4	icm-4	reizigers	a	11.12	140	n	0.00	130	n	8.84	140	n	0.00	130	n	1.76	140	n
			8	4	irm-4	reizigers	a	0.36	140	n	0.00	130	n	0.00	140	n	0.00	130	n	0.00	140	n
			8	4	virm-6	reizigers	a	0.30	140	n	0.00	130	n	0.00	140	n	0.00	130	n	0.00	140	n
10	3.8	102	Amersfoort:1=	beton mono/duoblok+ball.bed	1=voegloos spoor of wissel	29923000	30025000	853	0.0	0=gemiddeld	0.0	0.0	0.0	0.0	0.0	-1.3						
			vc	rs	materieel	treintype	r	Dag			Avond			Nacht								
			1	3	mat'64-t	reizigers	a	Qdoor	Vdoor	Rdoor	Qstop	Istop	Rstop	Qdoor	Vdoor	Rdoor	Qstop	Istop	Rstop			
			1	3	mat'64-v	reizigers	a	0.00	140	n	0.00	128	n	0.00	140	n	0.04	128	n	0.00	128	n
			2	1	icm-3	reizigers	a	0.08	140	n	0.28	128	n	0.00	140	n	0.58	128	n	0.00	140	n
			3	4	e-loc	goederen	a	15.48	140	n	0.00	128	n	12.15	140	n	0.00	128	n	2.43	140	n
			3	4	e-loc	goederen	a	0.02	90	n	0.00	40	j	0.00	90	n	0.00	40	j	0.03	90	n
			3	4	e-loc	reizigers	a	0.00	140	n	0.72	128	n	0.00	140	n	0.62	128	n	0.00	140	n
			3	4	mddm	reizigers	a	0.00	140	n	1.46	128	n	0.00	140	n	1.31	128	n	0.00	140	n
			4	3	goederen	goederen	a	4.41	90	n	0.00	40	j	4.01	90	n	0.00	40	j	7.57	90	n
			5	4	de-loc	goederen	a	0.02	90	n	0.00	40	j	0.01	90	n	0.00	40	j	0.04	90	n
			6	4	de-loc-6400	goederen	a	0.12	90	n	0.00	40	j	0.22	90	n	0.00	40	j	0.28	90	n
			8	4	ddm-2/3	reizigers	a	0.01	140	n	7.25	128	n	0.02	140	n	6.38	128	n	0.01	140	n
			8	4	icm-4	reizigers	a	11.12	140	n	0.00	128	n	8.84	140	n	0.00	128	n	1.76	140	n
			8	4	irm-4	reizigers	a	0.36	140	n	0.00	128	n	0.00	140	n	0.00	128	n	0.00	140	n
			8	4	virm-6	reizigers	a	0.30	140	n	0.00	128	n	0.00	140	n	0.00	128	n	0.00	140	n
11	3.8	100	Amersfoort:1=	beton mono/duoblok+ball.bed	1=voegloos spoor of wissel	30025000	30125000	853	0.0	0=gemiddeld	0.0	0.0	0.0	0.0	0.0	-1.3						
			vc	rs	materieel	treintype	r	Dag			Avond			Nacht								
			1	3	mat'64-t	reizigers	a	Qdoor	Vdoor	Rdoor	Qstop	Istop	Rstop	Qdoor	Vdoor	Rdoor	Qstop	Istop	Rstop			
			1	3	mat'64-v	reizigers	a	0.00	140	n	0.00	127	n	0.00	140	n	0.04	127	n	0.00	127	n
			2	1	icm-3	reizigers	a	0.08	140	n	0.28	127	n	0.00	140	n	0.58	127	n	0.00	140	n
			3	4	e-loc	goederen	a	15.48	140	n	0.00	127	n	12.15	140	n	0.00	127	n	2.43	140	n
			3	4	e-loc	goederen	a	0.02	90	n	0.00	40	j	0.00	90	n	0.00	40	j	0.03	90	n
			3	4	e-loc	reizigers	a	0.00	140	n	0.72	127	n	0.00	140	n	0.62	127	n	0.00	140	n
			3	4	mddm	reizigers	a	0.00	140	n	1.46	127	n	0.00	140	n	1.31	127	n	0.00	140	n

nr	z.gem	lengte	groep	bovenbouw	railonderbreking											spectrum			toeslagen			correctie									
					r	Qdoor	Vdoor	Rdoor	Qstop	Istop	Rstop	Qdoor	Vdoor	Rdoor	Qstop	Istop	Rstop	brug	raildemp	algemeen	prognose	plafond									
16	3.5	100	Amersfoort:1=beton mono/duoblok+ball.bed	1=voegloos spoor of wissel	30525000											30625000 853			0.0 0=gemiddeld			0.0 0.0 -1.3									
					Dag											Avond			Nacht												
					vc	rs	materieel	treintype	r	Qdoor	Vdoor	Rdoor	Qstop	Istop	Rstop	Qdoor	Vdoor	Rdoor	Qstop	Istop	Rstop	Qdoor	Vdoor	Rdoor	Qstop	Istop	Rstop				
					1	3	mat'64-t	reizigers	a	0.00	140	n	0.00	119	n	0.00	140	n	0.04	119	n	0.00	140	n	0.00	119	n	0.00	119	n	n
					1	3	mat'64-v	reizigers	a	0.08	140	n	0.28	119	n	0.00	140	n	0.58	119	n	0.00	140	n	0.34	119	n	0.00	119	n	n
					2	1	icm-3	reizigers	a	15.48	140	n	0.00	119	n	12.15	140	n	0.00	119	n	2.43	140	n	0.00	119	n	0.00	119	n	n
					3	4	e-loc	goederen	a	0.02	90	n	0.00	40	j	0.00	90	n	0.00	40	j	0.03	90	n	0.00	40	j	0.00	40	j	j
					3	4	e-loc	reizigers	a	0.00	140	n	0.72	119	n	0.00	140	n	0.62	119	n	0.00	140	n	0.15	119	n	0.00	119	n	n
					3	4	mddm	reizigers	a	0.00	140	n	1.46	119	n	0.00	140	n	1.31	119	n	0.00	140	n	0.29	119	n	0.00	119	n	n
					4	3	goederen	goederen	a	4.41	90	n	0.00	40	j	4.01	90	n	0.00	40	j	7.57	90	n	0.00	40	j	0.00	40	j	j
					5	4	de-loc	goederen	a	0.02	90	n	0.00	40	j	0.01	90	n	0.00	40	j	0.04	90	n	0.00	40	j	0.00	40	j	j
					6	4	de-loc-6400	goederen	a	0.12	90	n	0.00	40	j	0.22	90	n	0.00	40	j	0.28	90	n	0.00	40	j	0.00	40	j	j
					8	4	ddm-2/3	reizigers	a	0.01	140	n	7.25	119	n	0.02	140	n	6.38	119	n	0.01	140	n	1.45	119	n	0.00	119	n	n
					8	4	icm-4	reizigers	a	11.12	140	n	0.00	119	n	8.84	140	n	0.00	119	n	1.76	140	n	0.00	119	n	0.00	119	n	n
					8	4	irm-4	reizigers	a	0.36	140	n	0.00	119	n	0.00	140	n	0.00	119	n	0.00	140	n	0.00	119	n	0.00	119	n	n
					8	4	virm-6	reizigers	a	0.30	140	n	0.00	119	n	0.00	140	n	0.00	119	n	0.00	140	n	0.00	119	n	0.00	119	n	n
					17	3.4	100	Amersfoort:1=beton mono/duoblok+ball.bed	1=voegloos spoor of wissel	30625000											30725000 853			0.0 0=gemiddeld			0.0 0.0 -1.3				
										Dag											Avond			Nacht							
										vc	rs	materieel	treintype	r	Qdoor	Vdoor	Rdoor	Qstop	Istop	Rstop	Qdoor	Vdoor	Rdoor	Qstop	Istop	Rstop	Qdoor	Vdoor	Rdoor	Qstop	Istop
1	3	mat'64-t	reizigers	a						0.00	140	n	0.00	116	n	0.00	140	n	0.04	116	n	0.00	140	n	0.00	116	n	0.00	116	n	n
1	3	mat'64-v	reizigers	a						0.08	140	n	0.28	116	n	0.00	140	n	0.58	116	n	0.00	140	n	0.34	116	n	0.00	116	n	n
2	1	icm-3	reizigers	a						15.48	140	n	0.00	116	n	12.15	140	n	0.00	116	n	2.43	140	n	0.00	116	n	0.00	116	n	n
3	4	e-loc	goederen	a						0.02	90	n	0.00	40	j	0.00	90	n	0.00	40	j	0.03	90	n	0.00	40	j	0.00	40	j	j
3	4	e-loc	reizigers	a						0.00	140	n	0.72	116	n	0.00	140	n	0.62	116	n	0.00	140	n	0.15	116	n	0.00	116	n	n
3	4	mddm	reizigers	a						0.00	140	n	1.46	116	n	0.00	140	n	1.31	116	n	0.00	140	n	0.29	116	n	0.00	116	n	n
4	3	goederen	goederen	a						4.41	90	n	0.00	40	j	4.01	90	n	0.00	40	j	7.57	90	n	0.00	40	j	0.00	40	j	j
5	4	de-loc	goederen	a						0.02	90	n	0.00	40	j	0.01	90	n	0.00	40	j	0.04	90	n	0.00	40	j	0.00	40	j	j
6	4	de-loc-6400	goederen	a						0.12	90	n	0.00	40	j	0.22	90	n	0.00	40	j	0.28	90	n	0.00	40	j	0.00	40	j	j
8	4	ddm-2/3	reizigers	a						0.01	140	n	7.25	116	n	0.02	140	n	6.38	116	n	0.01	140	n	1.45	116	n	0.00	116	n	n
8	4	icm-4	reizigers	a						11.12	140	n	0.00	116	n	8.84	140	n	0.00	116	n	1.76	140	n	0.00	116	n	0.00	116	n	n
8	4	irm-4	reizigers	a						0.36	140	n	0.00	116	n	0.00	140	n	0.00	116	n	0.00	140	n	0.00	116	n	0.00	116	n	n
8	4	virm-6	reizigers	a						0.30	140	n	0.00	116	n	0.00	140	n	0.00	116	n	0.00	140	n	0.00	116	n	0.00	116	n	n
19	3.5	100	Amersfoort:1=beton mono/duoblok+ball.bed	1=voegloos spoor of wissel						29091000											29191000 906			0.0 0=gemiddeld			0.0 0.0 -1.3				
										Dag											Avond			Nacht							
										vc	rs	materieel	treintype	r	Qdoor	Vdoor	Rdoor	Qstop	Istop	Rstop	Qdoor	Vdoor	Rdoor	Qstop	Istop	Rstop	Qdoor	Vdoor	Rdoor	Qstop	Istop
					1	3	mat'64-t	reizigers	o	0.00	140	n	0.00	123	n	0.00	140	n	0.08	123	n	0.00	140	n	0.00	123	n	0.00	123	n	n
					1	3	mat'64-v	reizigers	o	0.06	140	n	0.28	123	n	0.68	140	n	0.50	123	n	0.00	140	n	0.08	123	n	0.00	123	n	n
					2	1	icm-3	reizigers	o	15.51	140	n	0.00	123	n	13.20	140	n	0.00	123	n	1.92	140	n	0.00	123	n	0.00	123	n	n
					3	4	e-loc	goederen	o	0.01	90	n	0.00	40	j	0.00	90	n	0.00	40	j	0.03	90	n	0.00	40	j	0.00	40	j	j
					3	4	e-loc	reizigers	o	0.30	140	n	0.42	123	n	0.21	140	n	0.36	123	n	0.07	140	n	0.10	123	n	0.00	123	n	n
					3	4	mddm	reizigers	o	0.52	140	n	0.92	123	n	0.37	140	n	0.83	123	n	0.13	140	n	0.23	123	n	0.00	123	n	n
					4	3	goederen	goederen	o	4.45	90	n	0.00	40	j	5.56	90	n	0.00	40	j	5.63	90	n	0.00	40	j	0.00	40	j	j
					5	4	de-loc	goederen	o	0.04	90	n	0.00	40	j	0.01	90	n	0.00	40	j	0.01	90	n	0.00	40	j	0.00	40	j	j
					6	4	de-loc-6400	goederen	o	0.11	90	n	0.00	40	j	0.29	90	n	0.00	40	j	0.24	90	n	0.00	40	j	0.00	40	j	j

nr	z,gem	lengte	groep	bovenbouw	railonderbreking	km1						km2 kenmerk						Wissellen railruwheid		spectrum		toeslagen		correctie							
						o	2.75	140	n	4.45	123	n	1.96	140	n	3.91	123	n	0.69	140	n	1.09	123	n	0.0	0	0.0	123	n		
20	3.5	100	Amersfoort:1=beton mono/duoblok+ball.bed	1=voegloos spoor of wissel		29191000						29291000 906						0.0 0=gemiddeld		0.0		0.0		-1.3							
						vc	rs	materieel	treintype	r	Qdoor	Vdoor	Rdoor	Qstop	Istop	Rstop	Qdoor	Vdoor	Rdoor	Qstop	Istop	Rstop	Qdoor	Vdoor	Rdoor	Qstop	Istop	Rstop			
						1	3	mat'64-t	reizigers	o	0.00	140	n	0.00	125	n	0.00	140	n	0.08	125	n	0.00	140	n	0.00	140	n	0.00	125	n
						1	3	mat'64-v	reizigers	o	0.06	140	n	0.28	125	n	0.68	140	n	0.50	125	n	0.00	140	n	0.08	125	n	0.00	125	n
						2	1	icm-3	reizigers	o	15.51	140	n	0.00	125	n	13.20	140	n	0.00	125	n	1.92	140	n	0.00	125	n	0.00	125	n
						3	4	e-loc	goederen	o	0.01	90	n	0.00	40	j	0.00	90	n	0.00	40	j	0.03	90	n	0.00	40	j	0.00	40	j
						3	4	e-loc	reizigers	o	0.30	140	n	0.42	125	n	0.21	140	n	0.36	125	n	0.07	140	n	0.10	125	n	0.00	125	n
						3	4	mddm	reizigers	o	0.52	140	n	0.92	125	n	0.37	140	n	0.83	125	n	0.13	140	n	0.23	125	n	0.00	125	n
						4	3	goederen	goederen	o	4.45	90	n	0.00	40	j	5.56	90	n	0.00	40	j	5.63	90	n	0.00	40	j	0.00	40	j
						5	4	de-loc	goederen	o	0.04	90	n	0.00	40	j	0.01	90	n	0.00	40	j	0.01	90	n	0.00	40	j	0.00	40	j
21	3.4	100	Amersfoort:1=beton mono/duoblok+ball.bed	1=voegloos spoor of wissel		29291000						29391000 906						0.0 0=gemiddeld		0.0		0.0		-1.3							
						vc	rs	materieel	treintype	r	Qdoor	Vdoor	Rdoor	Qstop	Istop	Rstop	Qdoor	Vdoor	Rdoor	Qstop	Istop	Rstop	Qdoor	Vdoor	Rdoor	Qstop	Istop	Rstop			
						1	3	mat'64-t	reizigers	o	0.00	140	n	0.00	127	n	0.00	140	n	0.08	127	n	0.00	140	n	0.00	140	n	0.00	127	n
						1	3	mat'64-v	reizigers	o	0.06	140	n	0.28	127	n	0.68	140	n	0.50	127	n	0.00	140	n	0.08	127	n	0.00	127	n
						2	1	icm-3	reizigers	o	15.51	140	n	0.00	127	n	13.20	140	n	0.00	127	n	1.92	140	n	0.00	127	n	0.00	127	n
						3	4	e-loc	goederen	o	0.01	90	n	0.00	40	j	0.00	90	n	0.00	40	j	0.03	90	n	0.00	40	j	0.00	40	j
						3	4	e-loc	reizigers	o	0.30	140	n	0.42	127	n	0.21	140	n	0.36	127	n	0.07	140	n	0.10	127	n	0.00	127	n
						3	4	mddm	reizigers	o	0.52	140	n	0.92	127	n	0.37	140	n	0.83	127	n	0.13	140	n	0.23	127	n	0.00	127	n
						4	3	goederen	goederen	o	4.45	90	n	0.00	40	j	5.56	90	n	0.00	40	j	5.63	90	n	0.00	40	j	0.00	40	j
						5	4	de-loc	goederen	o	0.04	90	n	0.00	40	j	0.01	90	n	0.00	40	j	0.01	90	n	0.00	40	j	0.00	40	j
22	3.4	100	Amersfoort:1=beton mono/duoblok+ball.bed	1=voegloos spoor of wissel		29391000						29491000 906						0.0 0=gemiddeld		0.0		0.0		-1.3							
						vc	rs	materieel	treintype	r	Qdoor	Vdoor	Rdoor	Qstop	Istop	Rstop	Qdoor	Vdoor	Rdoor	Qstop	Istop	Rstop	Qdoor	Vdoor	Rdoor	Qstop	Istop	Rstop			
						1	3	mat'64-t	reizigers	o	0.00	140	n	0.00	129	n	0.00	140	n	0.08	129	n	0.00	140	n	0.00	140	n	0.00	129	n
						1	3	mat'64-v	reizigers	o	0.06	140	n	0.28	129	n	0.68	140	n	0.50	129	n	0.00	140	n	0.08	129	n	0.00	129	n
						2	1	icm-3	reizigers	o	15.51	140	n	0.00	129	n	13.20	140	n	0.00	129	n	1.92	140	n	0.00	129	n	0.00	129	n
						3	4	e-loc	goederen	o	0.01	90	n	0.00	40	j	0.00	90	n	0.00	40	j	0.03	90	n	0.00	40	j	0.00	40	j
						3	4	e-loc	reizigers	o	0.30	140	n	0.42	129	n	0.21	140	n	0.36	129	n	0.07	140	n	0.10	129	n	0.00	129	n
						3	4	mddm	reizigers	o	0.52	140	n	0.92	129	n	0.37	140	n	0.83	129	n	0.13	140	n	0.23	129	n	0.00	129	n
						4	3	goederen	goederen	o	4.45	90	n	0.00	40	j	5.56	90	n	0.00	40	j	5.63	90	n	0.00	40	j	0.00	40	j
						5	4	de-loc	goederen	o	0.04	90	n	0.00	40	j	0.01	90	n	0.00	40	j	0.01	90	n	0.00	40	j	0.00	40	j
23	3.7	246	Amersfoort:1=beton mono/duoblok+ball.bed	1=voegloos spoor of wissel		29491000						29737000 906						0.0 0=gemiddeld		0.0		0.0		-1.3							
						vc	rs	materieel	treintype	r	Qdoor	Vdoor	Rdoor	Qstop	Istop	Rstop	Qdoor	Vdoor	Rdoor	Qstop	Istop	Rstop	Qdoor	Vdoor	Rdoor	Qstop	Istop	Rstop			
						1	3	mat'64-t	reizigers	o	0.00	140	n	0.00	130	n	0.00	140	n	0.08	130	n	0.00	140	n	0.00	140	n	0.00	130	n
						1	3	mat'64-v	reizigers	o	0.06	140	n	0.28	130	n	0.68	140	n	0.50	130	n	0.00	140	n	0.08	130	n	0.00	130	n

nr	z,gem	lengte	groep	bovenbouw	reizigers	railonderbreking						km1			km2 kenmerk			Wissellen railruwheid			spectrum		toeslagen			correctie	
						o	0.30	140	n	0.00	127	j	0.00	140	n	0.00	127	j	0.00	140	n	0.00	127	j	0.00	140	n
27	3.4	100	Amersfoort:1=beton mono/duoblok+ball.bed	reizigers	1=voegloos spoor of wissel	30591000			30691000 906			0.0 0=gemiddeld			0.0		0.0			0.0		-1.3					
						Dag						Avond						Nacht									
vc	rs	materieel		treintype	r	Qdoor	Vdoor	Rdoor	Qstop	Istop	Rstop	Qdoor	Vdoor	Rdoor	Qstop	Istop	Rstop	Qdoor	Vdoor	Rdoor	Qstop	Istop	Rstop				
1	3	mat'64-t		reizigers	o	0.00	140	n	0.00	125	j	0.00	140	n	0.08	125	j	0.00	140	n	0.00	125	j				
1	3	mat'64-v		reizigers	o	0.06	140	n	0.28	125	j	0.22	140	n	0.96	125	j	0.00	140	n	0.08	125	j				
2	1	icm-3		reizigers	o	15.51	140	n	0.00	125	j	13.20	140	n	0.00	125	j	1.47	140	n	0.45	125	j				
3	4	e-loc		goederen	o	0.01	90	n	0.00	40	j	0.00	90	n	0.00	40	j	0.03	90	n	0.00	40	j				
3	4	e-loc		reizigers	o	0.00	140	n	0.72	125	j	0.00	140	n	0.57	125	j	0.00	140	n	0.17	125	j				
3	4	mdm		reizigers	o	0.00	140	n	1.45	125	j	0.00	140	n	1.20	125	j	0.00	140	n	0.36	125	j				
4	3	goederen		goederen	o	4.45	90	n	0.00	40	j	5.56	90	n	0.00	40	j	5.63	90	n	0.00	40	j				
5	4	de-loc		goederen	o	0.04	90	n	0.00	40	j	0.01	90	n	0.00	40	j	0.01	90	n	0.00	40	j				
6	4	de-loc-6400		goederen	o	0.11	90	n	0.00	40	j	0.29	90	n	0.00	40	j	0.24	90	n	0.00	40	j				
8	4	ddm-2/3		reizigers	o	0.01	140	n	7.19	125	j	0.01	140	n	5.86	125	j	0.03	140	n	1.76	125	j				
8	4	icm-4		reizigers	o	11.08	140	n	0.00	125	j	9.56	140	n	0.00	125	j	1.24	140	n	0.28	125	j				
8	4	irm-4		reizigers	o	0.36	140	n	0.00	125	j	0.00	140	n	0.00	125	j	0.00	140	n	0.00	125	j				
8	4	virm-6		reizigers	o	0.30	140	n	0.00	125	j	0.00	140	n	0.00	125	j	0.00	140	n	0.00	125	j				