

Functies in deelgebied Bedrijventerreinen

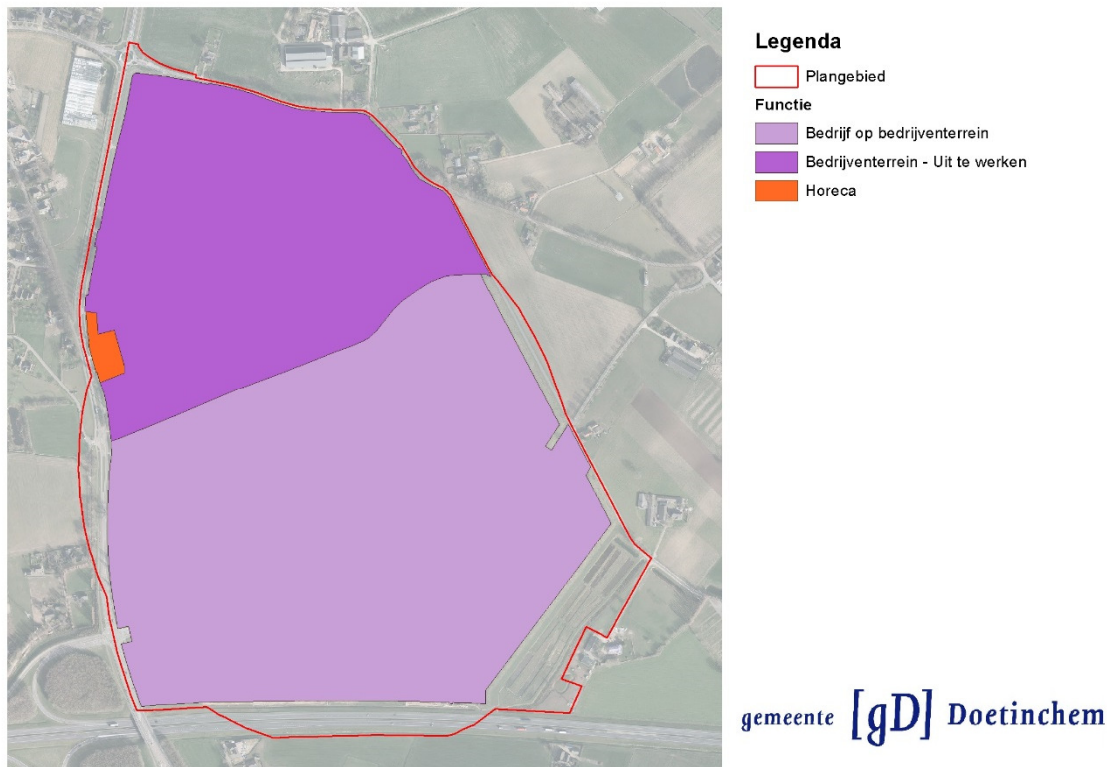
Binnen het deelgebied bedrijventerreinen is de voornaamste functie bedrijf op het bedrijventerrein. Op de bedrijventerreinen komt de functie wonen niet veel voor. Dit komt omdat een bedrijventerrein niet bedoeld is om te wonen. De woonfunctie kan beperkend werken voor de bedrijven die er omheen liggen. Welke mogelijkheden er zijn binnen de verschillende bestemmingen is nader beschreven in de juridische toelichting, zie paragraaf 5.2 Toelichting op de regels. Navolgend volgt per deelgebied een uiteenzetting van de voornaamste functies.

De bedrijventerreinen bestaan uit de vijf deelgebieden, namelijk:

- A18 Bedrijvenpark;
- Wijnbergen, Verheulsweide en Hamburgerbroek;
- De Huet en Keppelseweg;
- Diepenbroek-Zuid;
- Akkermansweide.

A18 Bedrijvenpark

Het A18 Bedrijvenpark is gelegen aan de snelweg A18 bij de afslag Wehl. Dit bedrijvenpark is een ontwikkelingslocatie voor bedrijven. Op het bedrijventerrein is zware industrie toegestaan. De kavels voor het zuidelijk deel zijn al uitgegeven. In het zuidelijk deel zitten verschillende bedrijven in de maakindustrie. Onder andere een pluimveeverwerker, een transportbedrijf, een autogarage, een kunststofbewerker, een bouwbedrijf en een schildersbedrijf. Voor het noordelijk deel heeft de gemeente een uitwerkingsplicht. Functies die op dit moment nog in dit gebied gevestigd zijn zoals enkele woningen, gaan in de toekomst verdwijnen.



Ligging van de verschillende functies op het bedrijventerrein op het A18 Bedrijvenpark

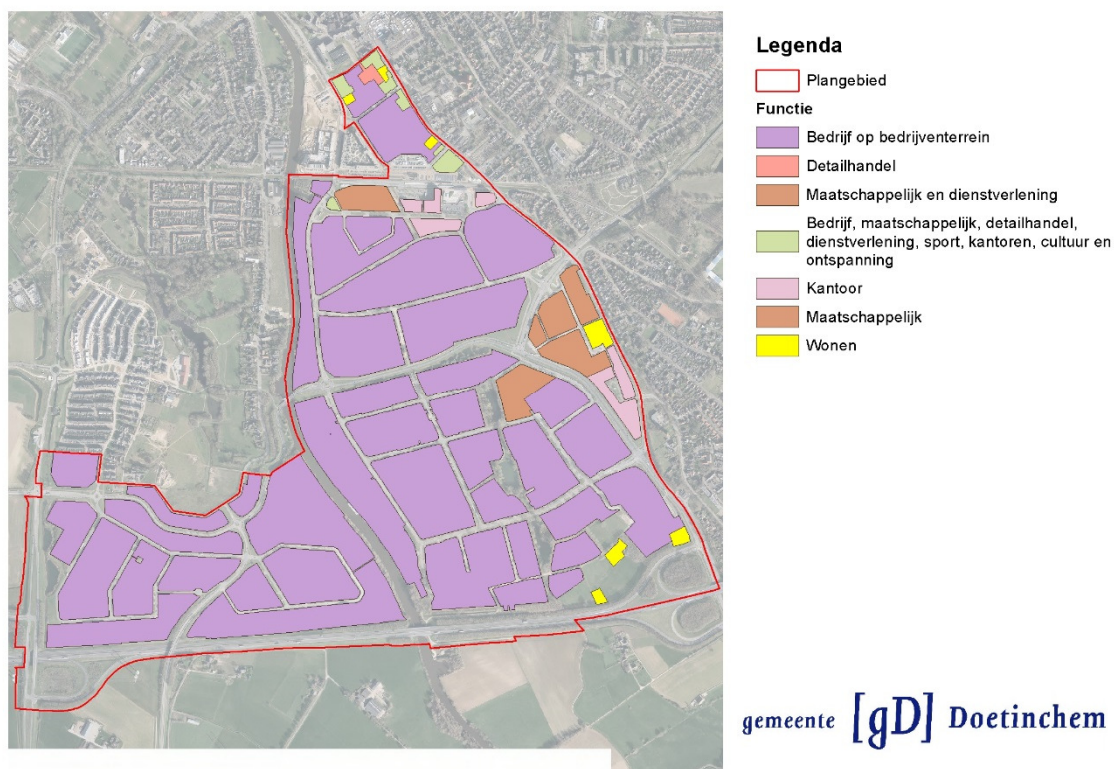
Wijnbergen, Verheulswede en Hamburgerbroek

De bedrijventerreinen Wijnbergen, Verheulswede en Hamburgerbroek zijn gelegen aan de noordzijde van de snelweg A18. Op deze bedrijventerreinen zijn vooral transport-, maak- en verwerkingsbedrijven gevestigd.

Woonboulevard Doetinchem aan de Doetinchemseweg is een locatie met perifere detailhandelsvestiging (PDV-locatie), waar grootschalige meubel- en beddenwinkels gevestigd zijn. Aan de oostkant van bedrijventerrein Verheulswede ligt de PDV-locatie Boulevard-Oost. Op deze locatie die gelegen is op bedrijventerrein Verheulswede zitten voornamelijk bouwmarkten en woninginrichters.

Aan de noordzijde (Stationsomgeving) en de oostzijde (Koopmanslaan) van bedrijventerrein Verheulswede, zijn zelfstandige kantoren aanwezig. Aan de oostkant van Verheulswede op de hoek Bedrijvenweg en Oostelijke Randweg zitten o.a. een agrarische middelbare school, een uitvaartcentrum en kantoren.

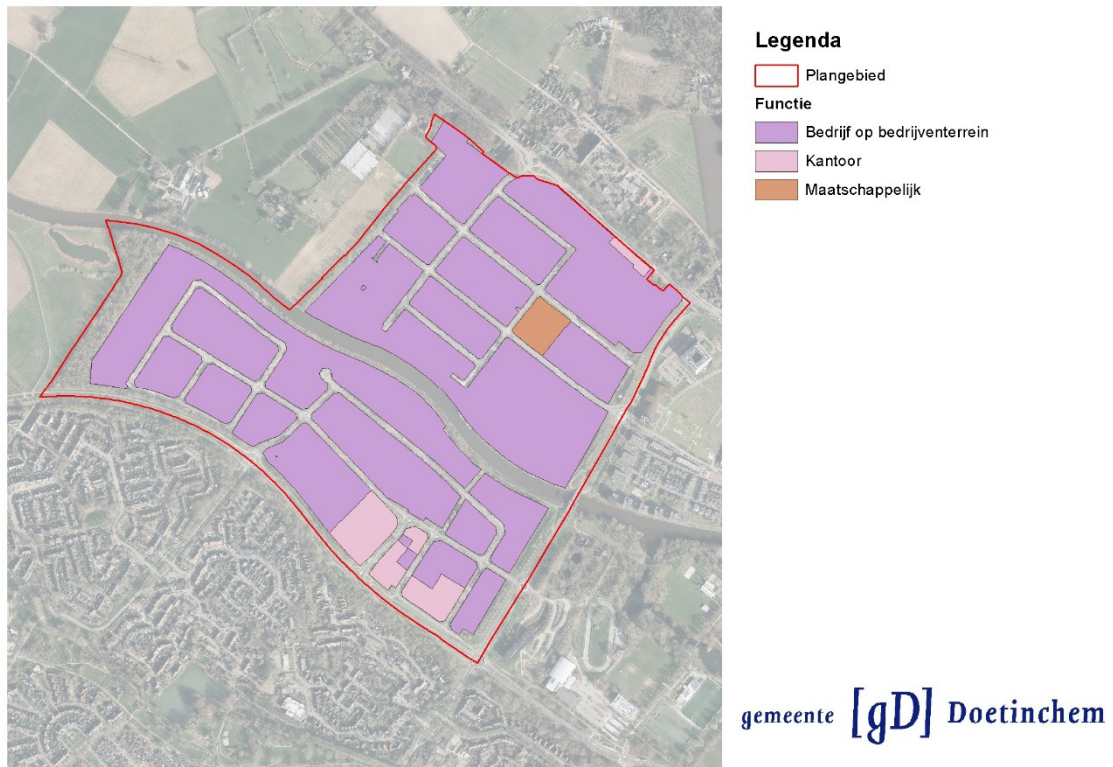
Aan de noord- en oostzijde van bedrijventerrein Hamburgerbroek (langs de IJsselkade en Terborgseweg) is sprake van enige menging van functies zoals bedrijven, detailhandel, horeca, dienstverlening en wonen. Aan de zuidzijde van Hamburgerbroek ligt het treinstation Doetinchem.



Ligging van de verschillende functies op de bedrijventerreinen Wijnbergen, Verheulswede en Hamburgerbroek

De Huet en Keppelseweg

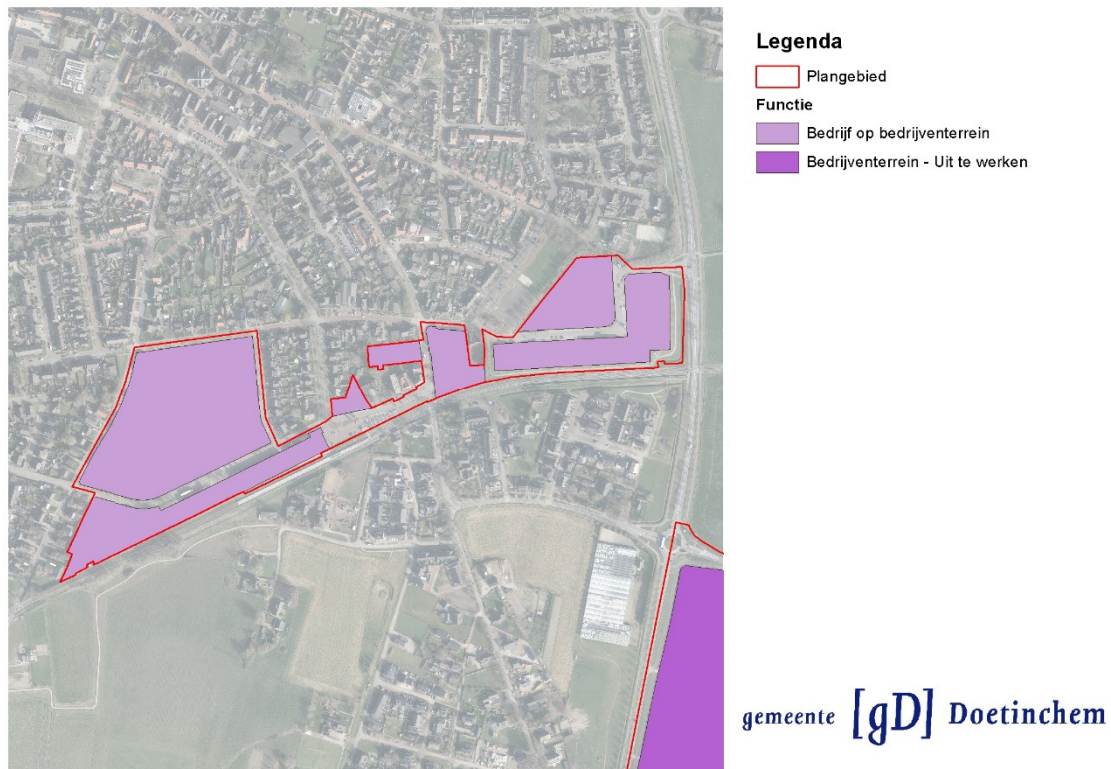
Bedrijventerreinen De Huet en Keppelseweg zijn gelegen aan de noordkant van Doetinchem. De Oude IJssel vormt de scheiding tussen beide bedrijventerreinen. Het bedrijventerrein De Huet kent diverse groothandels, maak- en verwerkingsbedrijven. Ook zijn er enkele zelfstandige kantoren aanwezig. Bedrijventerrein Keppelseweg is één van de oudere bedrijventerreinen in de gemeente Doetinchem. Dit bedrijventerrein kenmerkt zich doordat er relatief veel autobedrijven gevestigd zijn.



Ligging van de verschillende functies op de bedrijventerreinen De Huet en Keppelseweg

Diepenbroek-Zuid

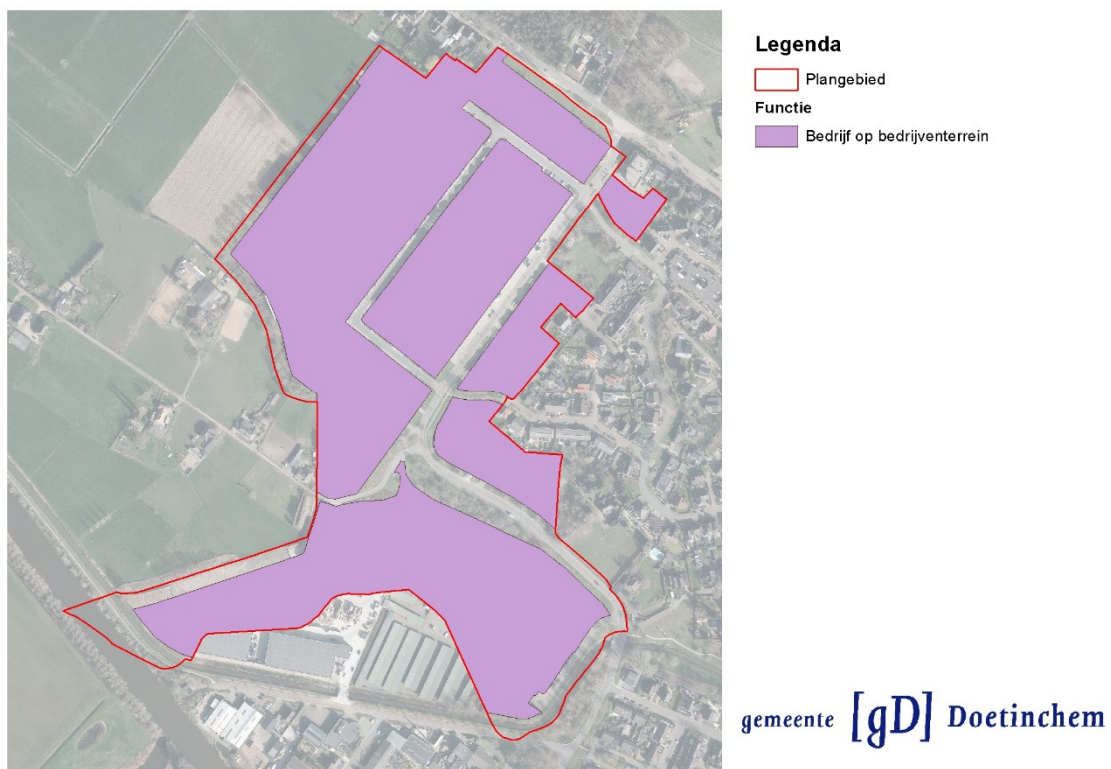
Dit bedrijventerrein ligt aan de zuidzijde van Wehl. Dit bedrijventerrein is beschreven bij de functies in deelgebied Wehl. Korteidshalve wordt daar naar verwezen.



Ligging van de bedrijfsfuncties op het bedrijventerrein Diepenbroek-Zuid

Akkermansweide

Aan de zuidoostkant van Gaanderen ligt het bedrijventerrein Akkermansweide. Dit bedrijventerrein is beschreven bij de functies in deelgebied Gaanderen. Korte tijdshalve wordt daar naar verwezen.



Ligging van de bedrijfsfuncties op het bedrijventerrein Akkermansweide