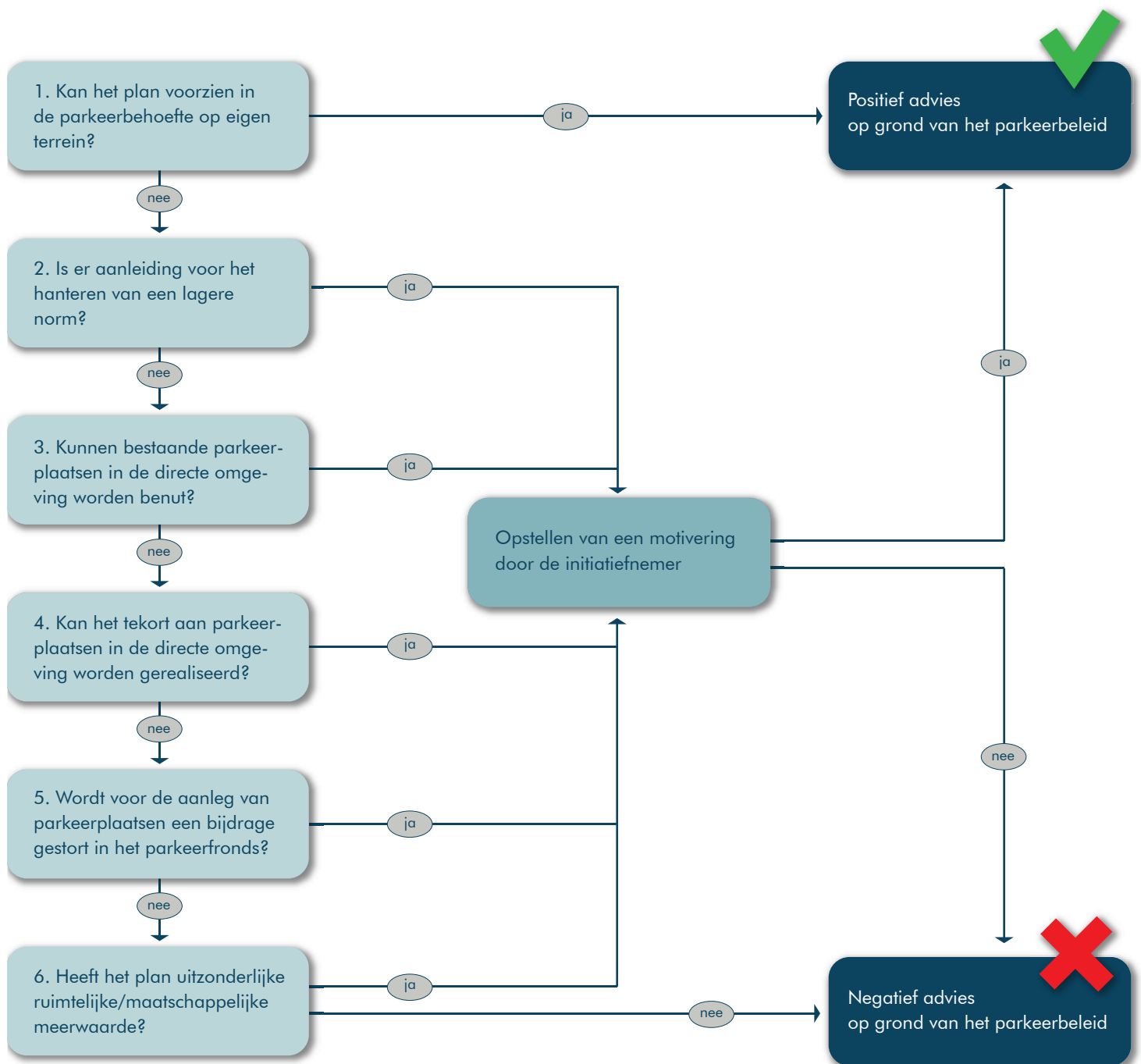


# Stappenplan toets parkeerbeleid gemeente Brummen



## Toelichting

1. De parkeerbehoefte wordt bepaald aan de hand van de gemeentelijke parkeernormen (op basis van het CROW).
2. Afhankelijk van de aard van het initiatief kunnen er redenen zijn voor het hanteren van een lagere parkeernorm.
3. In sommige gevallen zijn er bestaande parkeerplaatsen in de directe omgeving die benut kunnen worden. Voorwaarde is dat de actuele bezettingsgraad een toenemend gebruik toelaat. Bij grotere plannen vraagt dit om een parkeeronderzoek naar de bezettingsgraad tijdens maatgevende tijdstippen.
4. De parkeerbehoefte (of een deel daarvan) kan worden gerealiseerd door in de directe omgeving (openbaar gebied of particulier terrein) parkeerplaatsen te realiseren. Voorwaarde is dat de loopafstand aanvaardbaar is (zie CROW).
5. Indien niet (geheel) kan worden voorzien in de parkeerbehoefte kan de initiatiefnemer een storting doen in het parkeerbonds.
6. Indien gemotiveerd kan worden dat sprake is van een plan met een uitzonderlijke maatschappelijke meerwaarde of bijdrage aan de ruimtelijke kwaliteit, kan positief geadviseerd worden, ondanks dat niet voldaan kan worden aan de parkeerbehoefte of geen sprake is van een storting in het parkeerbonds.