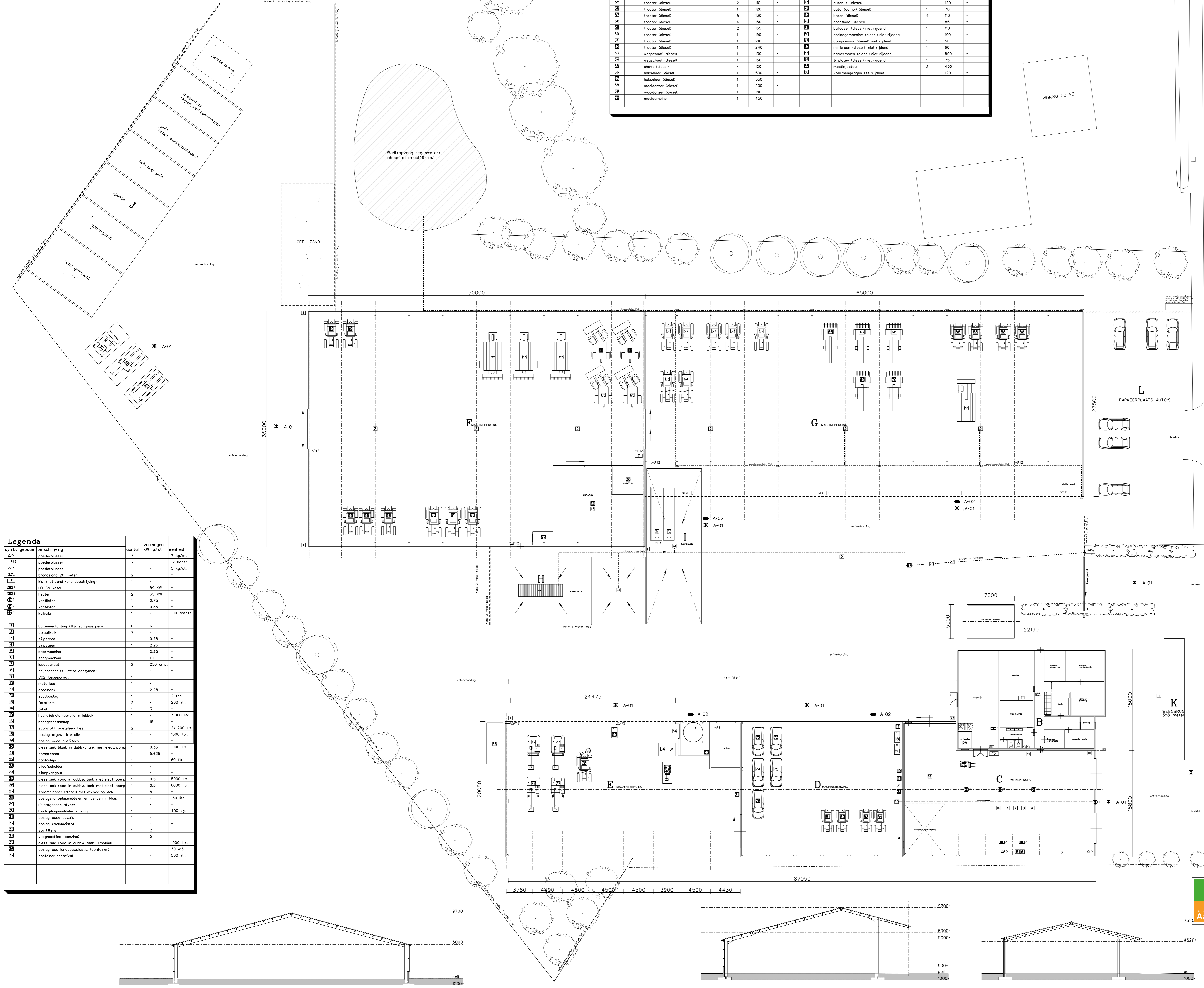


Legenda voertuigen				Legenda voertuigen			
sym.	gebouw	omschrijving	vermogen kW p/st	sym.	gebouw	omschrijving	vermogen kW p/st
E1		tractor (diesel)	1 70	F1		tractor (diesel)	1 60
E2		tractor (diesel)	1 80	F2		tractor (diesel)	1 86
E3		tractor (diesel)	1 85	F3		tractor (diesel)	1 100
E4		tractor (diesel)	1 90	F4		tractor (diesel)	1 102
E5		tractor (diesel)	2 110	F5		tractor (diesel)	1 120
E6		tractor (diesel)	1 120	F6		tractor (diesel)	1 70
E7		tractor (diesel)	3 130	F7		tractor (diesel)	4 110
E8		tractor (diesel)	4 150	F8		tractor (diesel)	1 85
E9		tractor (diesel)	2 165	F9		tractor (diesel)	1 110
E10		tractor (diesel)	1 190	F10		tractor (diesel)	1 190
E11		tractor (diesel)	1 200	F11		tractor (diesel)	1 50
E12		tractor (diesel)	1 240	F12		tractor (diesel)	1 60
E13		tractor (diesel)	1 130	F13		tractor (diesel)	1 500
E14		tractor (diesel)	1 150	F14		tractor (diesel)	1 75
E15		tractor (diesel)	4 120	F15		tractor (diesel)	3 450
E16		tractor (diesel)	1 500	F16		tractor (diesel)	1 120
E17		tractor (diesel)	1 550	F17		tractor (diesel)	1 120
E18		tractor (diesel)	1 200	F18		tractor (diesel)	1 120
E19		tractor (diesel)	1 180	F19		tractor (diesel)	1 120
E20		tractor (diesel)	1 450	F20		tractor (diesel)	1 120



sym.	gebouw	omschrijving	vermogen kW p/st	eenheid
CP1		poederbusser	7	kg/st.
CP2		poederbusser	7	kg/st.
CP3		poederbusser	1	5 kg/st.
CP4		brandstof 20 meter	2	-
CP5		kit met zand/brandbestrijding	1	-
CP6		kit CV-ketel	1	59 kW
CP7		hester	2	35 kW
CP8		ventilator	1	0.75
CP9		ventilator	3	0.35
CP10		kalblo	1	100 ton/st.

Brandweerenrooi

deur en kozijn met een weerstand tegen branddoorslag en brandoverstap (WSDBD) van ten minste 30 minuten tevens is de deur zelfsluitend en heeft een aanslag in het kozijn van 25 mm

Δ Het/De draagbare blustestellen voldoet / voldoen aan het gestelde in hoofdstuk 2 van de uitgave "Brandveiligheidsinstallaties", te druk, 2e oplage uitgave december 2002

Δ De mini-brandslangspelsel(s) voldoet/voldoen aan het gestelde in hoofdstuk 4 van de uitgave "Brandveiligheidsinstallaties", te druk, 2e oplage uitgave december 2002

Renooi aan- en afvoerbewegingen

X A-01 aan- / afvoer landbouwvoertuigen

● A-02 toelevering landbouwgrondstoffen

Gebouwen

B kantoor/ kantine/ kleedruimte vergaderruimte/ opslag

C werkplaats/ magazijn/ veropslagkluis

D werkplaatsopslagruimte/ machineberging

E machineberging/ kalksilo

F machineberging/ opslag zaad (grondstoffen)/ bestrijdingsmiddelen

G machineberging

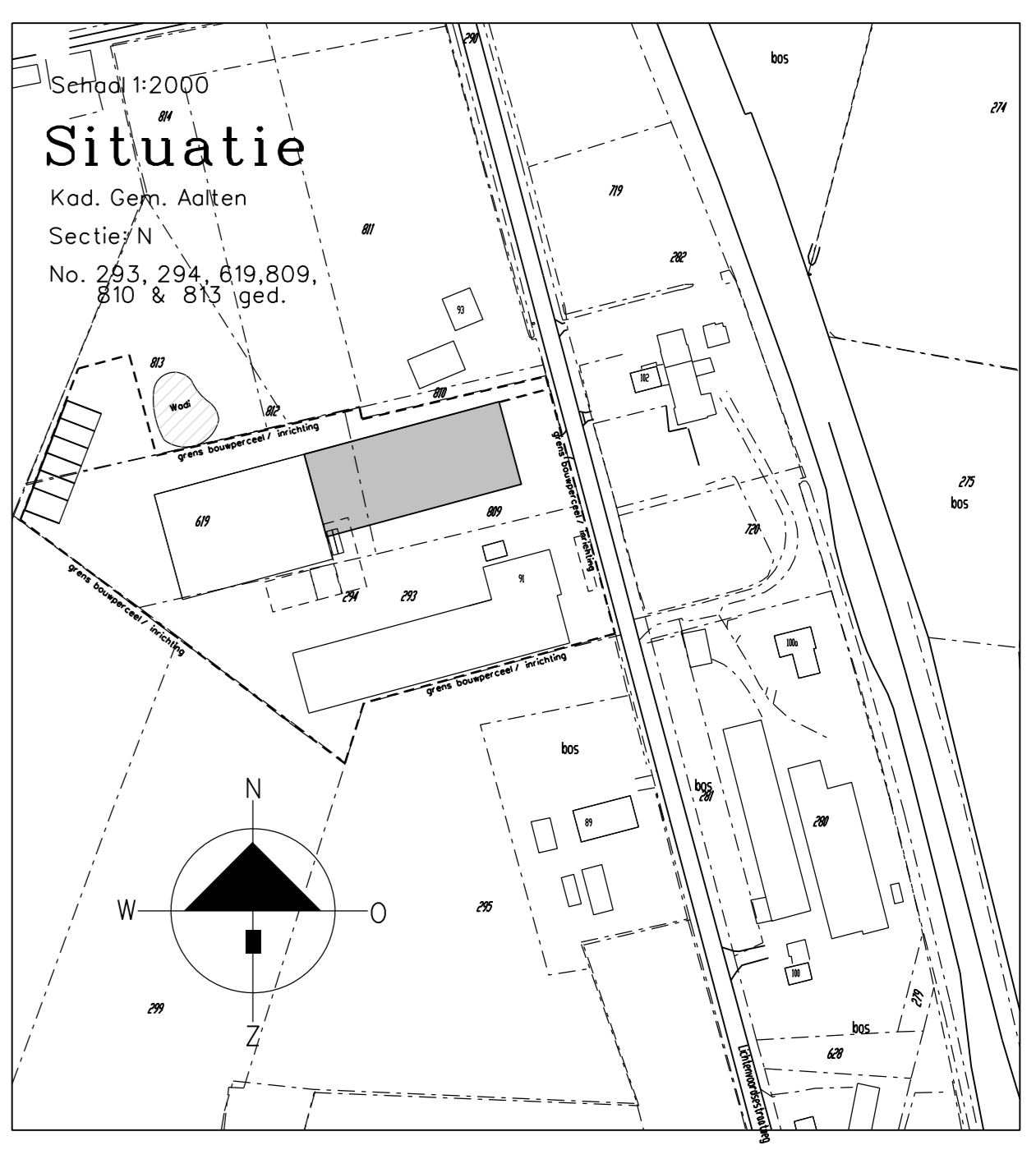
H wasplaats machinepark

I tankeiland

J opslag rood granulaat, ophoogzand, glas, gebroken puin, puin, groenafval, zwarte grond & gele grond

K weegbrug

L parkeerterrein



Behoort bij besluit van college van burgemeester en wethouders van Aalten

WA-19-0119-600 d.d. 30-06-2020

VANWESTREENEN

PROJECT: Bedrijfsontwikkeling C.W.V. Barlo

OPDRACHTGEVER: Coöperatieve Werktuigen Vereniging Barlo en Omstreken U.A.

LOCATIE: Lichtenvoordestraatweg 91 te Aalten

SCHAAL: 1:200

GETEKEND: RTP/EG

FORMAAT: A0

DATUM: 26-10-2018

WIJZIGING: 25-04-2019

ONDERDEEL: Melding Activiteitenbesluit meten voor de uitvoering in het werk controleren!

PROJECTNUMMER: 201802-WM-CVV Blad 1

