

Agnietenbergweg 4 en 6



WAARDERING:

Landschap

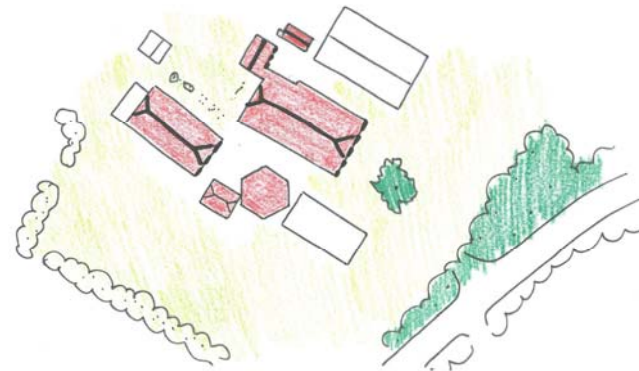
Waardevol is de ligging op de overgang van de villawijk naar het agrarische landschap. Waardevol is het agrarische en transparante karakter en het ensemble van hoofd- en bijgebouwen.

Erfensemble en erfstructuur

Waardevol is de groep met monumentale eiken op het achtererf en de (jonge) kastanje. Waardevol is de eenvoud van de erfinrichting en de heldere erfstructuur in een voor- en achtererf.

Gebouwen

Waardevol zijn het hoofdvolume, de stal, de kapschuur, de beide hooibergen en het bakhuisje, die samen het ensemble vormen. Individueel zijn het hoofdvolume, de stal en het bakhuisje van belang. Van deze gebouwen zijn de voorgevels waardevol, evenals de vrijwel gesloten dakvlakken.



LEGENDA waarden:

Groen



waardevol als erfstructuur



waardevol als element

Water



waardevol als erfstructuur



waardevol als element

Gebouwen



volume waardevol



kap waardevol



gevel waardevol

Elementen



waardevol als element

Bergkloosterweg 12 en 14



WAARDERING:

Landschap

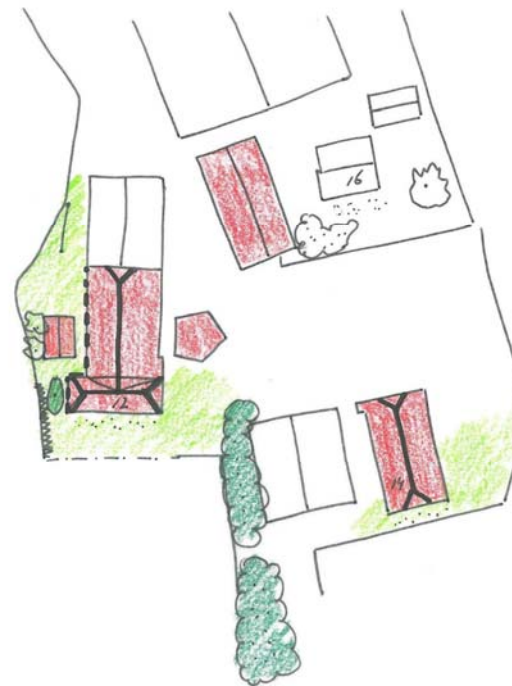
Waardevol is de ligging in de open weide, het agrarische gebruik van dit erf in de stadsrand van Zwolle.

Erfensemble en erfstructuur

Waardevol is het erfensemble van hoofd en bijgebouwen. Met als kern een (vermoedelijk) oude boerderij. Waardevol is de helder erfstructuur van een voor- en achtererf, de eenvoudige inrichting van het erf met een bescheiden siertuin voor de gevel. Waardevol zijn de solitaires op het voorerf, de knotlinde voor de gevel van de T-boerderij.

Gebouwen

Waardevol zijn de T-boerderij en de hallenhuisboerderij afzonderlijk als oudste gebouwde onderdelen op het erf. Waardevol zijn de gesloten dakvlakken van de boerderijen en de voorgevels. Samen zijn de waardevol als ensemble samen met de hooiberg, het 'bakhuisje' en de kapschuur.



LEGENDA waarden:

Groen



waardevol als erfstructuur



waardevol als element

Water



waardevol als erfstructuur



waardevol als element

Gebouwen



volume waardevol



kap waardevol



gevel waardevol

Elementen



waardevol als element

Bergkloosterweg 86



WAARDERING:

Landschap

Waardevol is de ligging in het kleinschalige, parkachtige landschap nabij de begraafplaats.

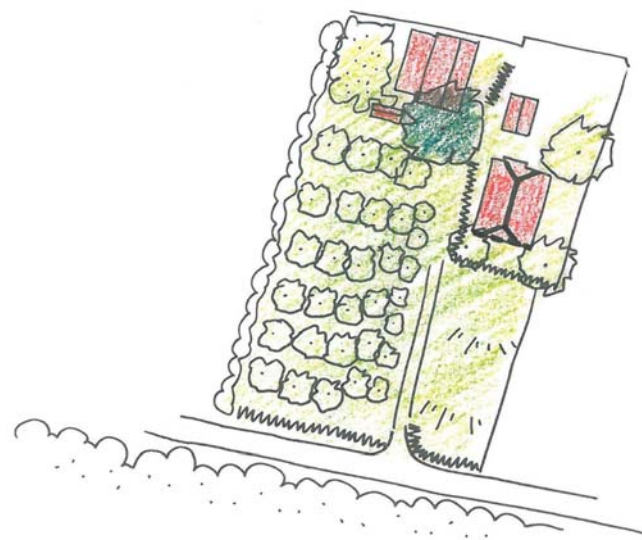
Erfensemble en erfstructuur

Waardevol is de heldere indeling in een voor- en achtererf, de eenvoud van het erf, een aanplant met bescheiden sier en grote nutstuin (fruit), een aanplant met hagen en enkele solitair. Het erf heeft een streekeigen karakter. Waardevol is het 'karrenspoor' als toegang naar het erf.

Gebouwen

Waardevol zijn het hoofdvolume en het bijgebouw als ensemble. De positionering van de volumes ten opzichte van elkaar is eveneens van belang.

Het hoofdgebouw en het bakhuisje zijn ook als afzonderlijke elementen waardevol. Waardevolle elementen zijn de volumes van beide gebouwen, de gesloten dakvlakken van het bakhuisje en het linker en achterste dakvlak van het hoofdvolume, de detaillering van de voorgevel van het hoofdvolume.



LEGENDA waarden:

Groen



waardevol als erfstructuur



waardevol als element

Water



waardevol als erfstructuur



waardevol als element

Gebouwen



volume waardevol



kap waardevol



gevel waardevol

Elementen



waardevol als element

Bergkloosterweg 92 en 92a



WAARDERING:

Landschap

Waardevol in relatie tot de begraafplaats en het omringende bos.

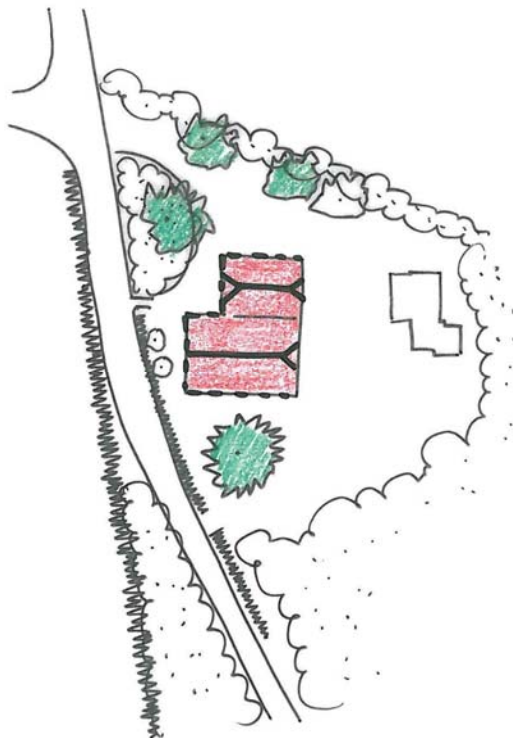
Erfensemble en erfstructuur

Het erfensemble heeft geen agrarische uitstraling. De inrichting is parkachtig en besloten. Waardevol zijn de acacia's in de bosrand. Waardevol is de ceder in de parkaanleg.

Gebouwen

Waardevol zijn het hoofdvolume en het bijgebouw. De gebouwen zijn van belang als ensemble, en het hoofdgebouw ook als afzonderlijke elementen. De relatie met en de oriëntatie op begraafplaats Bergklooster is van belang. De positionering van de twee volumes aan de weg en ten opzichte van elkaar zijn eveneens van belang.

Waardevolle elementen zijn de volumes van beide gebouwen, de gesloten dakvlakken van hoofdvolume, de gevels, gevelopeningen, windveren, de detaillering van de voorgevel van het hoofdvolume, inclusief gevelsteen, en de klok op het dak.



LEGENDA waarden:

Groen



waardevol als erfstructuur



waardevol als element

Water



waardevol als erfstructuur



waardevol als element

Gebouwen



volume waardevol



kap waardevol



gevel waardevol

Elementen



waardevol als element

Brinkhoekweg 1



WAARDERING:

Landschap

Waardevol is de ligging van het erf in de stadsrand van Zwolle. Het erf is solitair gelegen, maar maakt deel uit van de nederzetting Langenholte.

Waardevol is de verhoogde ligging aan de dijk van het Zwarte Water nabij de Noorderkolk.

Erfensemble en erfstructuur

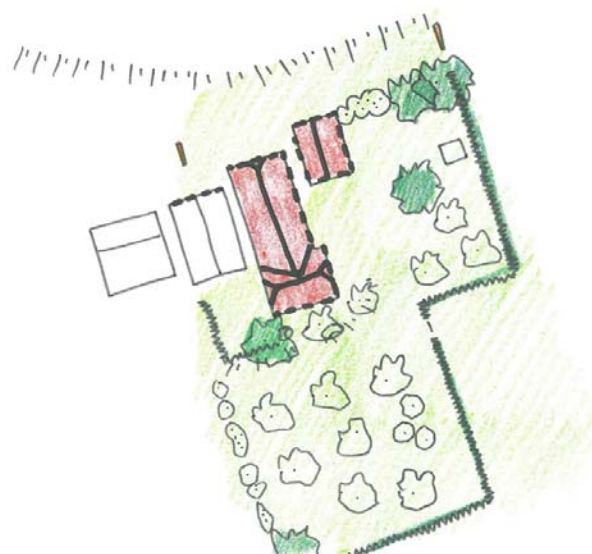
Waardevol is de heldere structuur in een voor- en achtererf, de eenvoud van de inrichting, de transparantie, het agrarische gebruik, het assortiment van beplanting. Het erf is streekeigen.

Waardevol is de meidoornhaag om de gaarde met de fruitbomen. Waardevol zijn de solitaire bomen als walnoot, eik, kastanje en populier.

Waardevol zijn de hekwerken van hout en ijzer.

Gebouwen

Waardevol is het ensemble van hoofdgebouw met schuren en hooiberg. Het hoofdgebouw, de stenen schuur, en de hooiberg zijn ook als afzonderlijke volumes waardevol. Als belangrijke elementen kunnen worden aangemerkt: de zichtbare gevels van het hoofdgebouw en het vrijwel gesloten dakvlak, de gevels van de hooiberg, de achtergevel van de schuur.



LEGENDA waarden:

Groen



waardevol als erfstructuur



waardevol als element

Water



waardevol als erfstructuur



waardevol als element

Gebouwen



volume waardevol



kap waardevol



gevel waardevol

Elementen



waardevol als element

Brinkhoekweg 2



WAARDERING:

Landschap

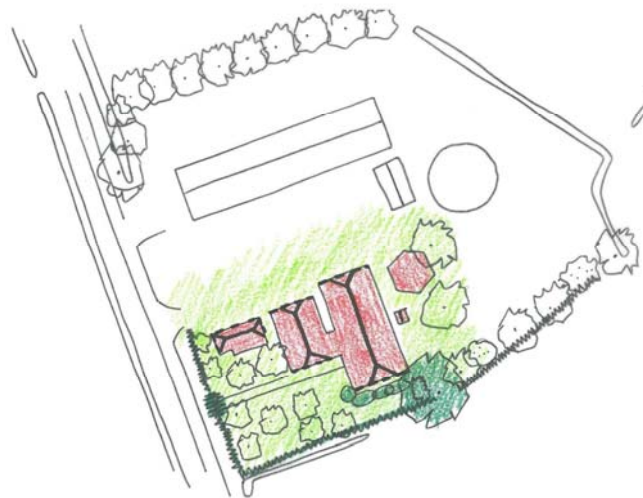
Waardevol is de ligging van het erf op de overgang van de stad naar het buitengebied. Waardevol is de ligging in het landschap van Het Zwarte Water.

Erfensemble en erfstructuur

Het erf heeft een heldere, oorspronkelijke, indeling in een voor- en achtererf, een agrarische uitstraling en de beplanting is streekeigen. Dit is waardevol. Waardevol zijn de beukenhaag (met poort) op het voorerf, de knotlindes en de beuk.

Gebouwen

Waardevol is vooral het ensemble van de gebouwen op het voorerf. Het hoofdgebouw, de stenen schuur, de kapschuur en het bakhuisje zijn ook als afzonderlijke volumes waardevol. Als belangrijke elementen kunnen worden aangemerkt: de vrijwel gesloten dakvlakken van hoofdgebouw, verbonden schuur kapschuur en bakhuis. De voor- en achtergevels van hoofdgebouw en verbonden schuur en de gevels van de kapschuur.



LEGENDA waarden:

Groen



waardevol als erfstructuur



waardevol als element

Water



waardevol als erfstructuur



waardevol als element

Gebouwen



volume waardevol



kap waardevol



gevel waardevol

Elementen



waardevol als element

Brinkhoekweg 4 en 6



WAARDERING:

Landschap

Waardevol is de ligging in de bocht van de weg, iets verhoogd, in het open weidelandschap. Waardevol is het erf als onderdeel van het cluster van erven in de kern Langenholte. Dit erf is vrij monumentaal.

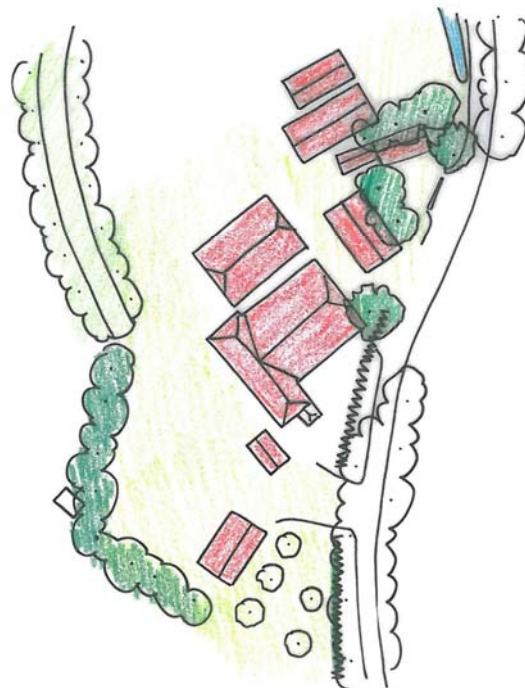
Erfensemble en erfstructuur

Waardevol is het ensemble van hoofd- en bijgebouwen. Vooral de verzameling van grote en kleine 'zwarte' bijgebouwen is bijzonder. Waardevol is de transparantie van het erf, de helder erfstructuur in een voor- en achtererf, de eenvoudige inrichting van het erf. Waardevol zijn de veelal monumentale eiken op het erf, in het gras. Waardevol is de fruitgaarde met beukenhaag en kippenhok. Waardevol is het agrarisch karakter van het erf.

De nieuwe invulling met jonge eiken en houten hekwerken aan de noordzijde van het erf past bij het karakter van hette erf. De transparantie is behouden.

Gebouwen

Waardevol is het ensemble en de positionering op het erf. Waardevol als losse elementen zijn het volume hoofgebouw en alle afzonderlijke bijgebouwen.



LEGENDA waarden:

Groen



waardevol als erfstructuur



waardevol als element

Water



waardevol als erfstructuur



waardevol als element

Gebouwen



volume waardevol



kap waardevol



gevel waardevol

Elementen



waardevol als element

Brinkhoekweg 9



WAARDERING:

Landschap

Waardevol is de ligging in het landschap, als meest noordelijke erf, in de open weide, nabij de dijk van de Vecht. Waardevol is het erf als onderdeel van het cluster van erven van Langenholte. Waardevol is het agrarisch karakter.

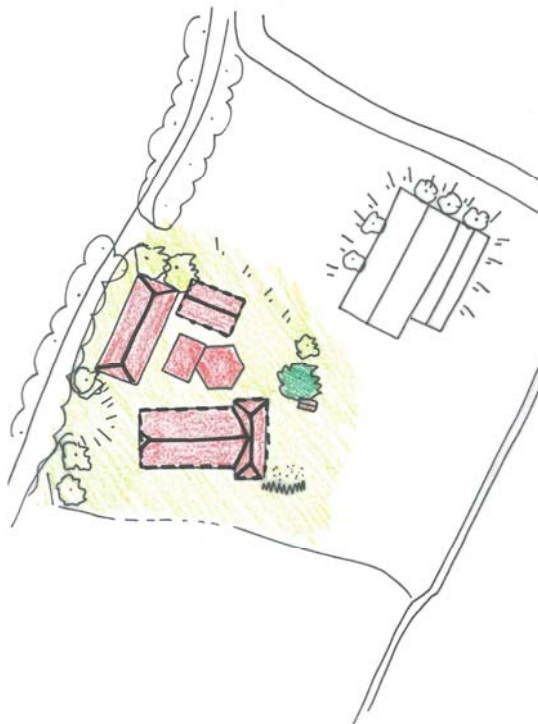
Erfensemble en erfstructuur

Waardevol is de transparante opzet en de heldere erfstructuur in een voor- en achtererf met een bescheiden, omhaagde siertuin. Waardevol is de kastanje op het voorerf.

De los geplaatste veestal doet afbreuk aan het ensemble en het landschap.

Gebouwen

Waardevol is het ensemble van hoofdgebouw en diverse bijgebouwen, met name de T-boerderij, het bakhuisje, de hooiberg, de stenen schuur, en de houten schuur. Waardevol zijn het volume van de T-boerderij, het gesloten dakvlak en de gevels. Waardevol is ook het volume van de stenen en houten schuur en het gesloten dakvlak.



LEGENDA waarden:

Groen



waardevol als erfstructuur



waardevol als element

Water



waardevol als erfstructuur



waardevol als element

Gebouwen



volume waardevol



kap waardevol



gevel waardevol

Elementen



waardevol als element

Brinkhoekweg 14



WAARDERING:

Landschap

Waardevol is de ligging van het erf op de overgang van de stad naar het buitengebied.

Waardevol is het erf als onderdeel van de nederzetting Langenholte. Waardevol is de watergang waaraan het erf en de nieuwbouw is gelegen. Waardevol is de laan.

Erfensemble en erfstructuur

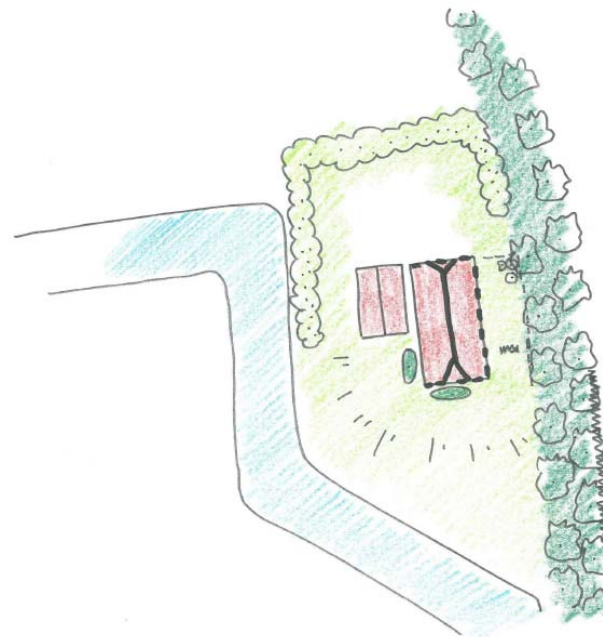
Waardevol is de heldere structuur in een voor- en achtererf, de transparantie, de agrarische sfeer, de eenvoud van de erfinrichting, het assortiment van beplanting en de type hekwerken. Het erf heeft een streekeigen uitstraling.

De veelheid aan losse (speel)objecten op het erf geeft een erf een rommelige indruk, dit doet afbreuk aan de kwaliteit van het erf.

Waardevol zijn de knotlindes voor de gevel.

Gebouwen

Waardevol is het ensemble van de gebouwen. Het hoofdgebouw is ook als afzonderlijke volumes waardevol. Als belangrijke elementen kunnen worden aangemerkt: de karakteristieke materialisering, de voor-, zij en achtergevel van het hoofdgebouw en het vrijwel gesloten rieten dakvlak.



LEGENDA waarden:

Groen



waardevol als erfstructuur



waardevol als element

Water



waardevol als erfstructuur



waardevol als element

Gebouwen



volume waardevol



kap waardevol



gevel waardevol

Elementen



waardevol als element

Brinkhoekweg 15



WAARDERING:

Landschap

De verhoogde ligging nabij de Vechtdijk is waardevol. Waardevol is het erf als onderdeel van het cluster van erven van Langenholte.

Erfensemble en erfstructuur

Waardevol is de haag van meidoorn om de weide. Waardevol is de knotlinde voor de gevel en het karrenspoor als toegang tot het erf.

De erfinrichting doet afbreuk aan het agrarische karakter, door de parkachtige aanleg rond de boerderij en het besloten karakter.

Gebouwen

Waardevol is het hoofdvolume met de gesloten rieten kap.

LEGENDA waarden:

Groen



waardevol als erfstructuur



waardevol als element

Water



waardevol als erfstructuur



waardevol als element

Gebouwen



volume waardevol



kap waardevol

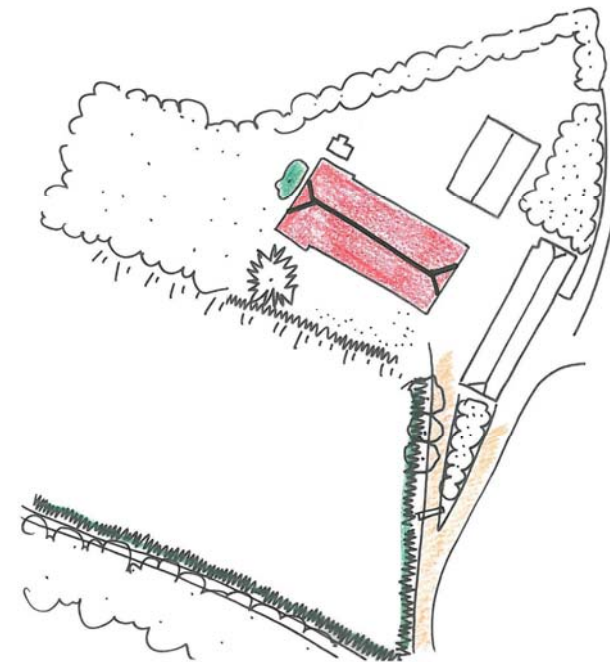


gevel waardevol

Elementen



waardevol als element



Brinkhoekweg 53 en 53a



WAARDERING:

Landschap

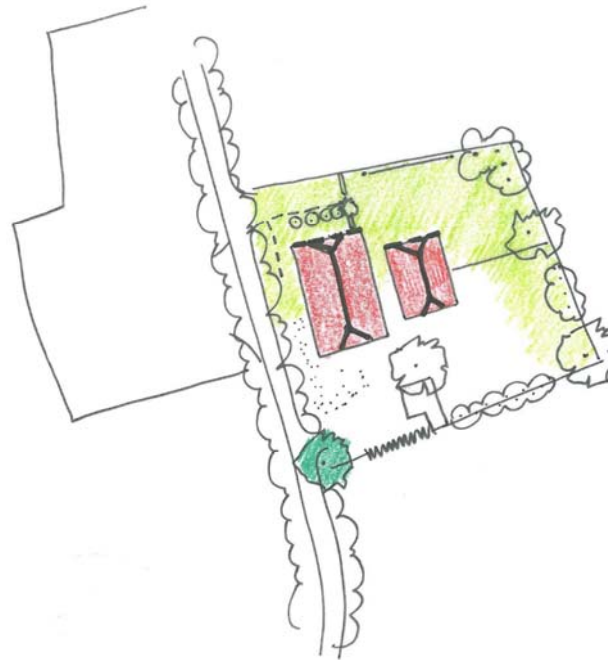
Waardevol is de ligging van het erf in de nabijheid van de agrarische kern Langenholte, nabij de stadsrand.
Waardevol is de eikenlaan waaraan het erf is gelegen.

Erfensemble en erfstructuur

Waardevol is met name de noordzijde van het erf. Deze zijde is nog vrij oorspronkelijk qua erfstructuur en inrichting en daarmee streekeigen.

Gebouwen

Waardevol zijn het hoofdvolume, de stenen schuur als ensemble en als afzonderlijke volumes. Waardevolle elementen zijn de vrijwel gesloten dakvlakken van beide gebouwen, de voorgevel van het hoofdgebouw, de sobere agrarische uitstraling van de schuur aan deze zijde.



LEGENDA waarden:

Groen



waardevol als erfstructuur



waardevol als element

Water



waardevol als erfstructuur



waardevol als element

Gebouwen



volume waardevol



kap waardevol



gevel waardevol

Elementen



waardevol als element

Brinkhoekweg 55



WAARDERING:

Landschap

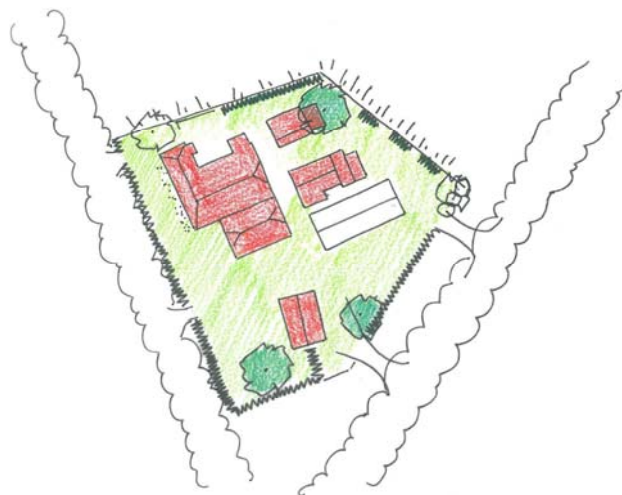
Waardevol is de ligging van het erf op de overgang van de villawijk naar het buitengebied.

Erfensemble en erfstructuur

Waardevol is het agrarische karakter, de bescheiden siertuin met hagen en fruit, de vrij oorspronkelijke indeling in een voor- en achtererf. Het erf heeft een streekeigen karakter. Waardevol is de haag van meidoorn, de eik en de (nog jonge) kastanje.

Gebouwen

Waardevol is vooral het ensemble van hoofdgebouwen en de bijgebouwen op het achtererf. Waardevolle elementen zijn het volume en het materiaalgebruik van het hoofd- en bijgebouw en de achtergevels. De hooiberg is ook als los element waardevol.



LEGENDA waarden:

Groen



waardevol als erfstructuur



waardevol als element

Water



waardevol als erfstructuur



waardevol als element

Gebouwen



volume waardevol



kap waardevol



gevel waardevol

Elementen



waardevol als element

Zunnebeltweg 6 en 8



WAARDERING:

Landschap

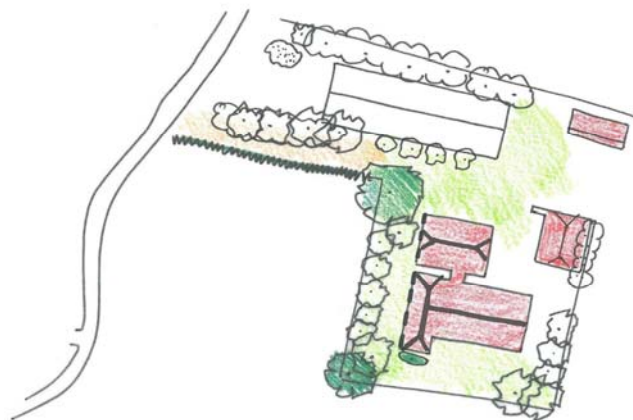
Waardevol is de ligging in de agrarische kern Langenholte nabij de Vecht.

Erfensemble en erfstructuur

Waardevol is de heldere indeling in een voor- en achtererf, de eenvoud van het erf, een aanplant met bescheiden sier- en nutstuin (fruit). Het erf heeft een streekeigen karakter. Waardevol is halfverharde pad als toegang naar het erf, de meidoornhaag langs het pad, de grote knotlinde voor de zijgevel.

Gebouwen

Waardevol zijn het ensemble van hoofd- en bijgebouwen. Het hoofdhuis met serre is ook waardevol als zelfstandig element met een sobere, maar evenwichtige architectuur. Waardevolle elementen zijn de voorgevels van het hoofd- en bakstenen bijgebouw, de dakkapellen en de verder vrijwel gesloten dakvlakken van beide gebouwen.



LEGENDA waarden:

Groen



waardevol als erfstructuur



waardevol als element

Water



waardevol als erfstructuur



waardevol als element

Gebouwen



volume waardevol



kap waardevol



gevel waardevol

Elementen



waardevol als element

Zunnebeltweg 7



WAARDERING:

Landschap

Waardevol is de ligging in het landschap nabij de dijk van de Vecht. Waardevol is het erf als onderdeel van het cluster van erven van Langenholte.

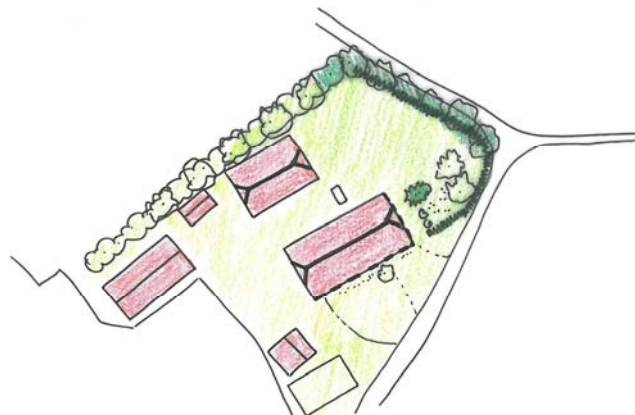
Erfensemble en erfstructuur

Het erf is zeer waardevol vanwege de gaafheid van het hoofdvolume, de gave erfstructuur, de gave erfinrichting en het agrarische karakter.

Bijzonder gaaf is de inrichting van het voorerf met een siertuin met struiken (o.a. hulsten en hortensia's) en vaste planten, omhaagd met een golvende haag van liguster en meidoorn.

Gebouwen

Waardevol is vooral de boerderij vanwege de vrijwel originele opzet en sobere agrarische architectuur, de detaillering en materialisering. Waardevolle elementen zijn de gevels en het vrijwel gesloten rieten dak. Dit geldt ook voor de achtergelegen schuur. Waardevol is verder het ensemble van het hoofdgebouw met de bijgebouwen achter langs de erfgrans.



LEGENDA waarden:

Groen



waardevol als erfstructuur



waardevol als element

Water



waardevol als erfstructuur



waardevol als element

Gebouwen



volume waardevol



kap waardevol



gevel waardevol

Elementen



waardevol als element

Zunnebeltweg 9



WAARDERING:

Landschap

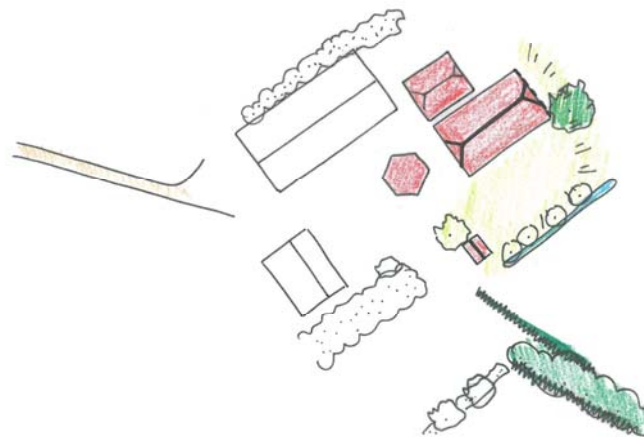
Waardevol is de iets verhoogde ligging nabij de Vechtdijk. Het erf is markant gelegen aan de noordoostelijke rand van het cluster Langenholte. Waardevol is het agrarisch karakter.

Erfensemble en erfstructuur

Waardevol is het ensemble van hoofd en bijgebouwen, de transparantie van het erf en de heldere erfstructuur. Waardevol is de linde bij de voorgevel, het karrenspoor vanaf de Brinkhoekweg, de toegangsweg met monumentale eiken en een haag van meidoorn en esdoorn vanaf de Zunnebeltweg.

Gebouwen

Waardevol als losse elementen zijn het schuurtje, de hooiberg, het hoofdvolume en de stenen schuur. Karakteristieke en waardevolle elementen zijn de volumes, de vrijwel gesloten dakvlakken en de voorgevel van het hoofdgebouw.



LEGENDA waarden:

Groen



waardevol als erfstructuur



waardevol als element

Water



waardevol als erfstructuur



waardevol als element

Gebouwen



volume waardevol



kap waardevol



gevel waardevol

Elementen



waardevol als element