

VAN BELLE & MEDINA

**VOORLOPIG ONTWERP_BACKENHAGEN_HENGELO
090609**

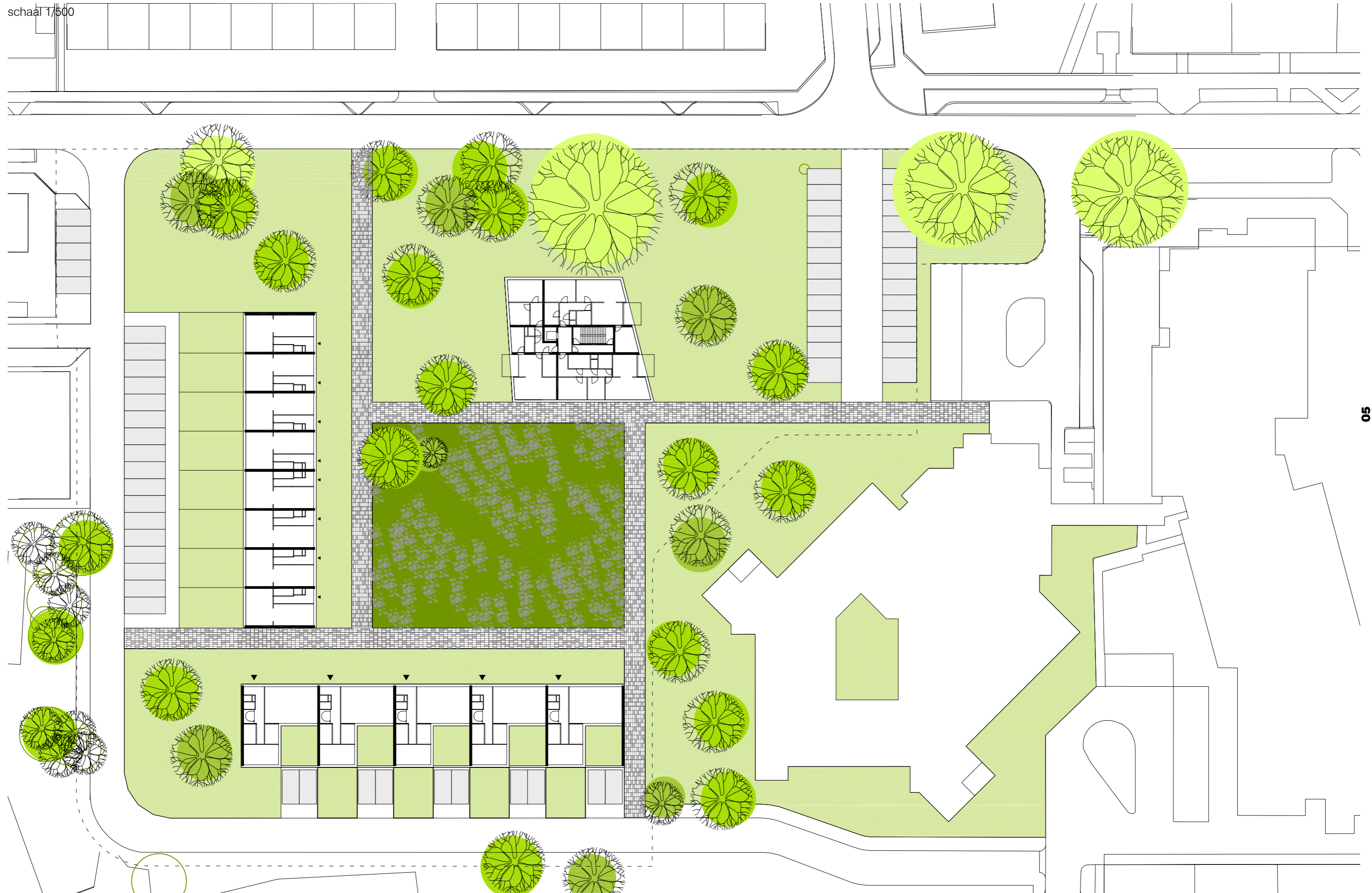


INHOUD

STEDENBOUWKUNIG PLAN	05	01_STEDENBOUWKUNDIG PLAN
LANDSCHAP	07	02_LANDSCHAP_LAYERS 03_LANDSCHAP_LAYOUT 04_LANDSCHAP_BEELD 05_MAQUETTE
ARCHITECTUUR	19	06_MATERIAAL 07_METSELWERK 08_DILATATIE
SENIORENAPPARTEMENTEN	27	09_FOOTPRINT 10_DIFFERENTIATIE 11_PLATTEGROND 12 TYPOLOGIE 13_GEVEL_BEELD 14_DETAIL
8 RIJWONINGEN	47	15 TYPOLOGIE 16_GEVEL_FRAGMENT 17_GEVEL_OVERZICHT
5 PATIO WONINGEN	57	18 TYPOLOGIE 19_GEVEL_FRAGMENT 20_GEVEL_OVERZICHT 21_COLOFOON

STEDENBOUWKUNDIG PLAN

schaal 1/500

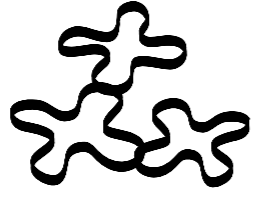


LANDSCHAP

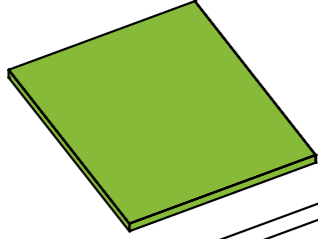


2_LANDSCHAP_LAYERS

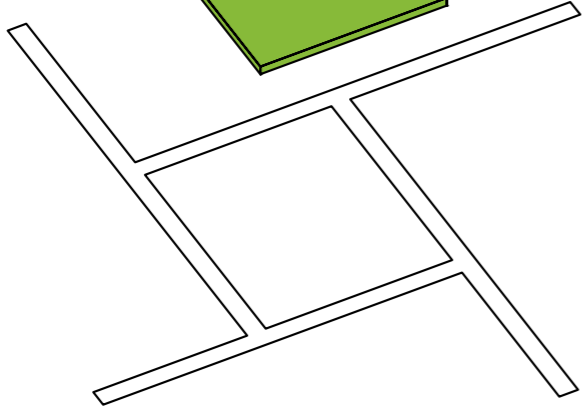
UITSNEDE



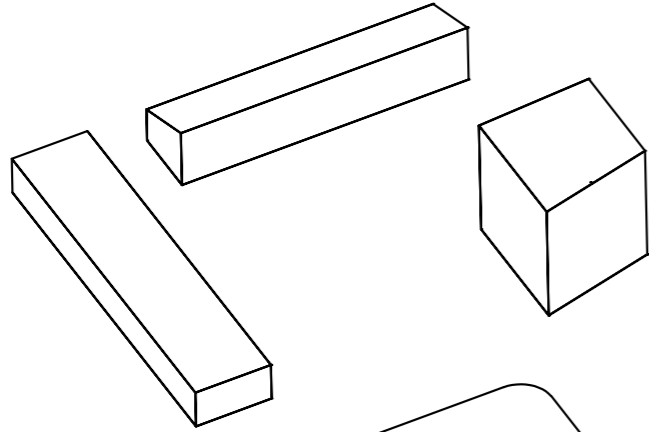
GROENE TUINKAMER



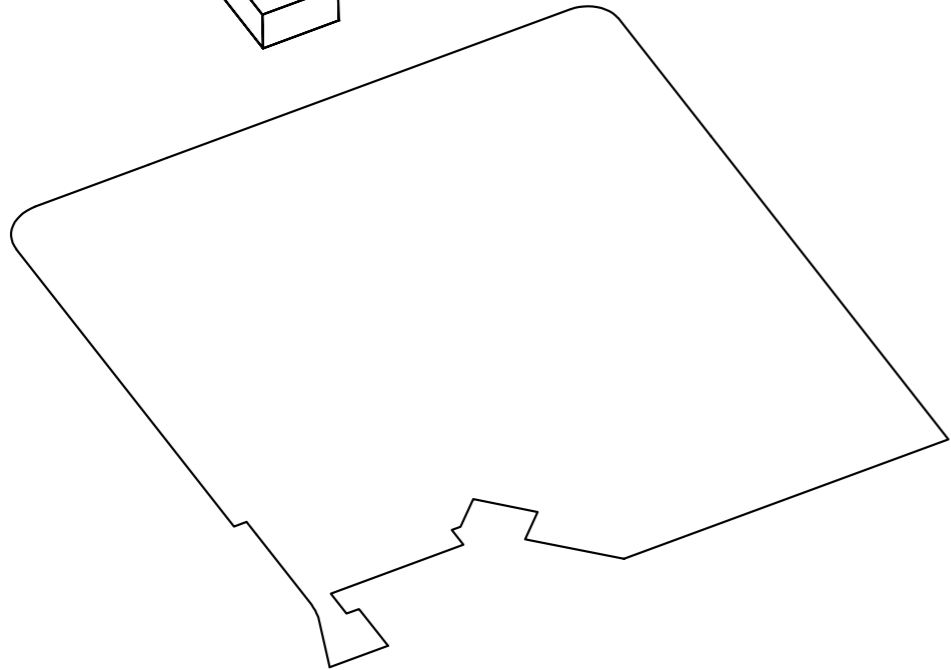
PADEN



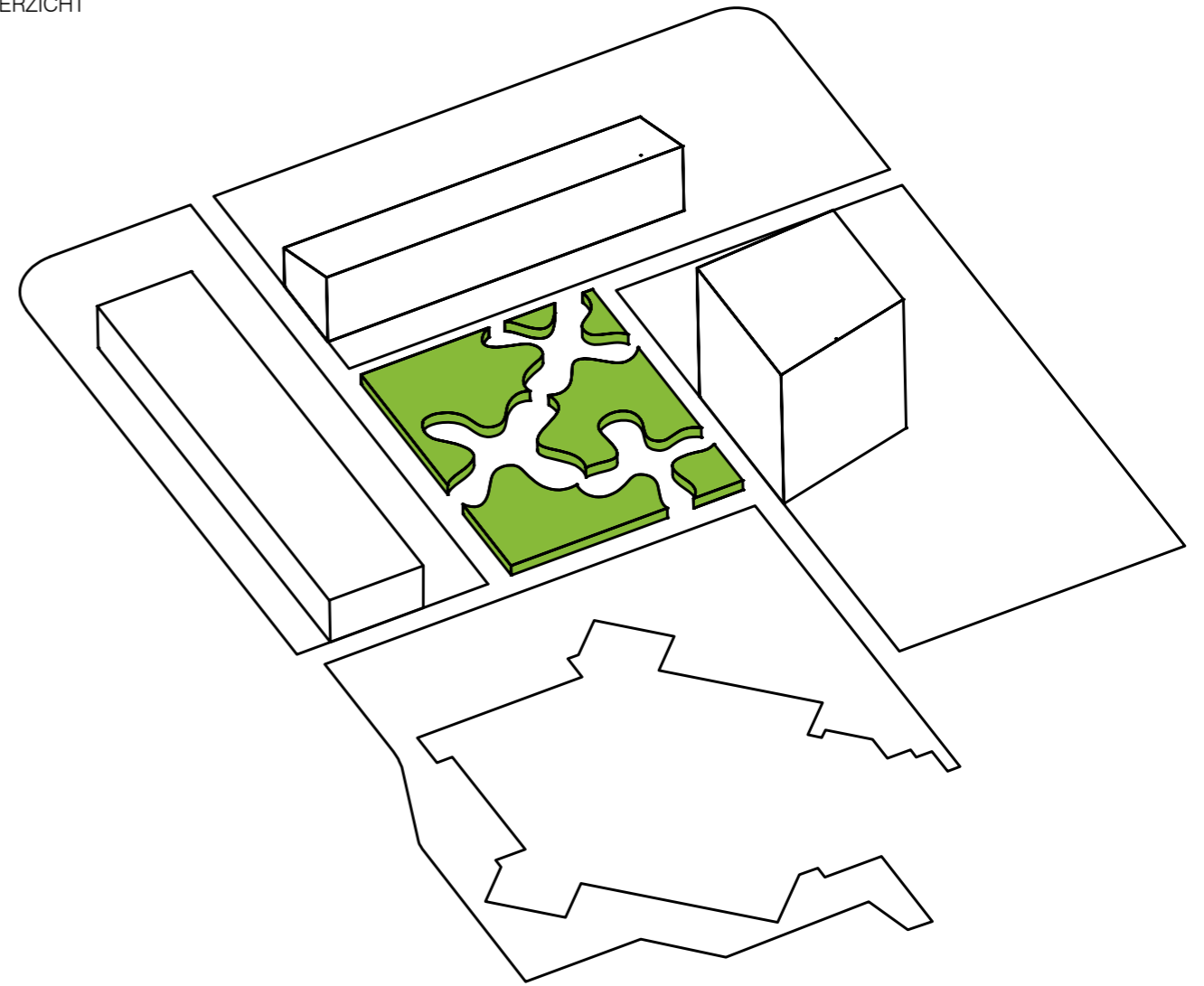
GEBOUWEN



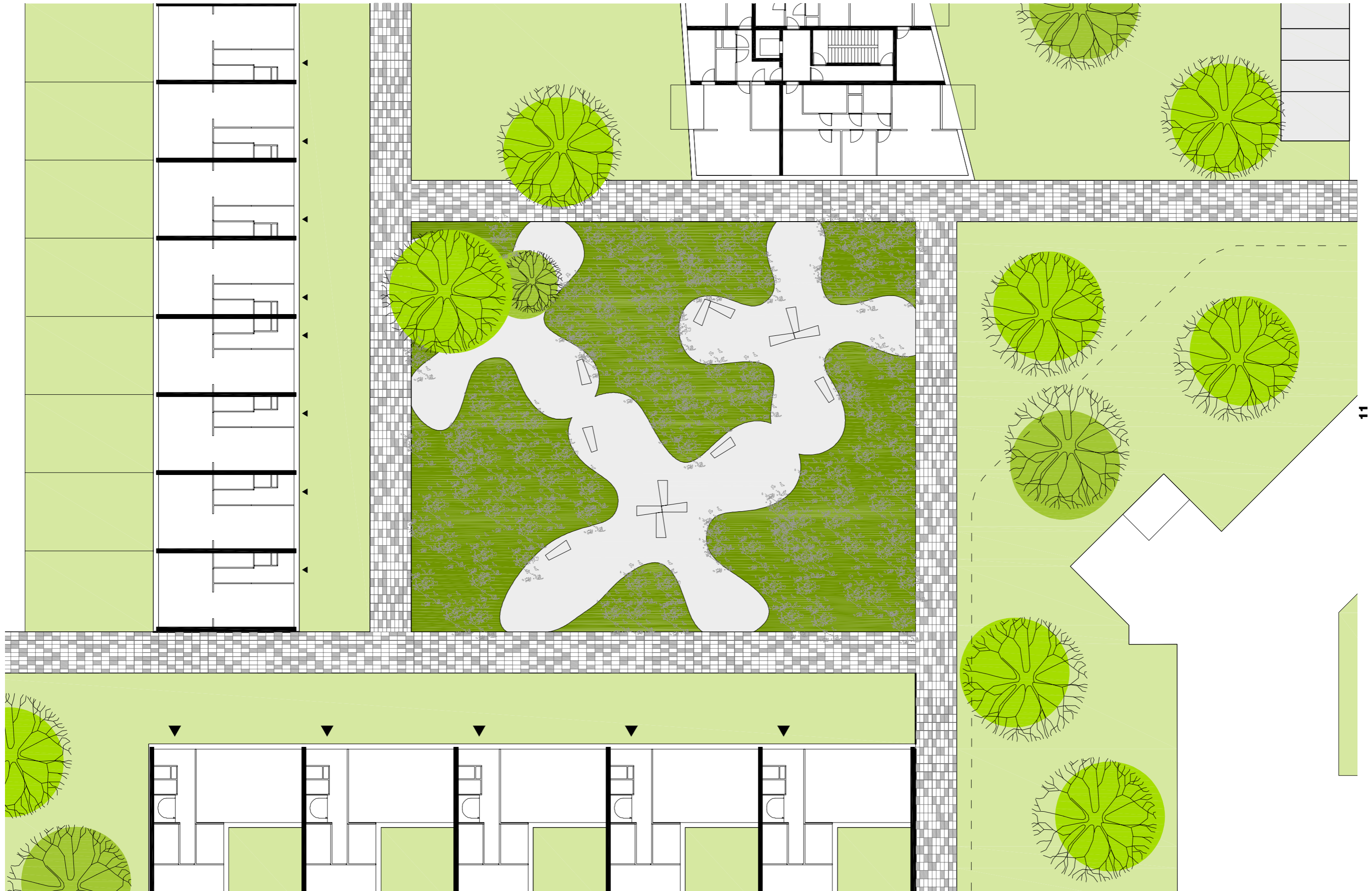
PLOT



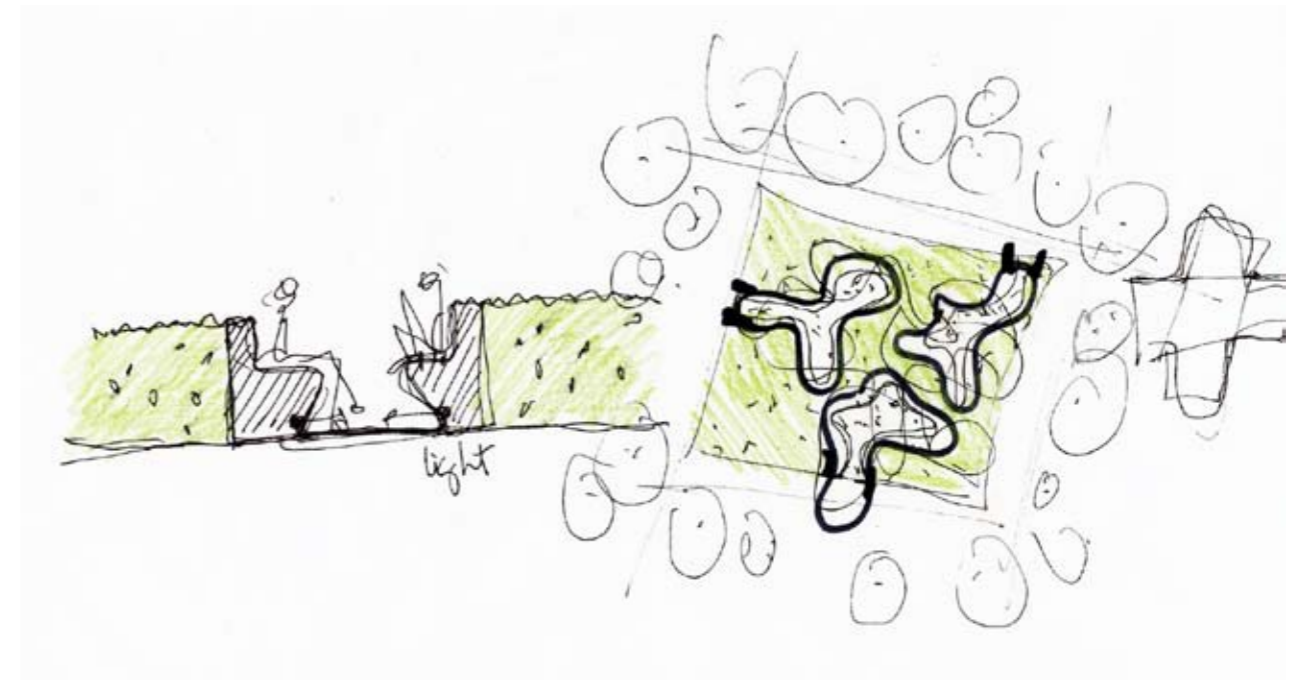
OVERZICHT



3_LANDSCHAP_LAY-OUT



4_LANDSCHAP_BEELD



5_MAQUETTE







6_MATERIAAL

Wat betreft de architectonische expressie wordt er gestreefd naar een zekere coherentie. Een beeld dat tegelijkertijd eigentijds en tijdloos is en gevoelsmatig bij de locatie gaat horen. De ambitie van dit project ligt in het vormen van een actueel beeld en als herkenningspunt voor zijn bewoners en omwonenden.

De nieuwe gebouwen verkrijgen een eigen autonomie, een reflectie en getuigenis van zijn tijd. Op deze wijze laat het de andere gebouwen ongemoeid. Het staat er naast en samen met de andere. De uitstraling zal zich daarenboven niet enkel langs de buitenzijde tonen, maar is tevens aanwezig in het interieur.

De hoogte van de gebouwen is op elkaar afgestemd. Een voldoende hoogte ten opzichte van het ruime profiel, die een goede maat en verhouding aan het gebied geven.

MATERIAAL

De keuze van materialen moet geen toevallige, maar bewuste en weloverwogen keuze zijn.

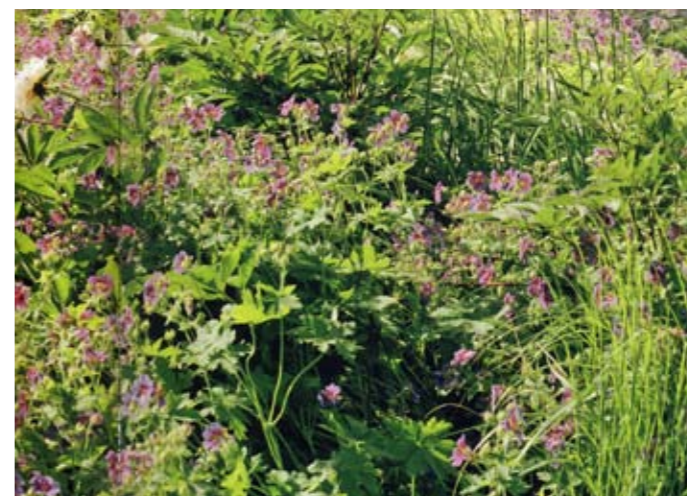
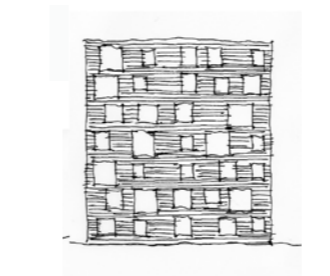
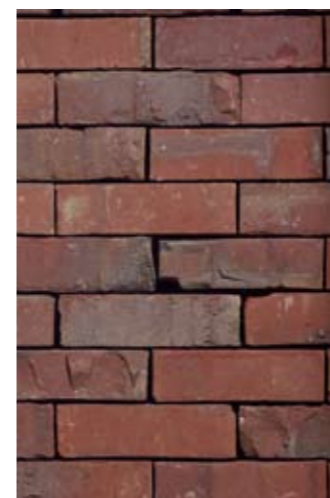
Baksteen en glas zijn de basismaterialen die kunnen worden gebruikt. De tegenstelling tussen deze materialen die duidelijk van natuurlijke oorsprong zijn en andere die niet verhullen dat ze uit de industrie afkomstig zijn kan een vast gegeven zijn.

Deze materialen worden niet enkel gebruikt als omhulling, maar tevens als onthulling. De architectonische ervaring van het project ondersteunt een weloverwogen contrast tussen materialen en hun nevenschikking van onderdelen, dan aan de uiteindelijke vorm.

KLEUR

In het project zal niets overbodig en overvloedig zijn, het bevat slechts het juiste, het noodzakelijke. De aanwezigheid van materialen en elementen wordt tot uitdrukking gebracht in hun originele expressie. Kleur zal onderdeel worden van deze expressie. Als inspiratiebron voor kleur gelden de karakteristieken van de geselecteerde materialen en context.

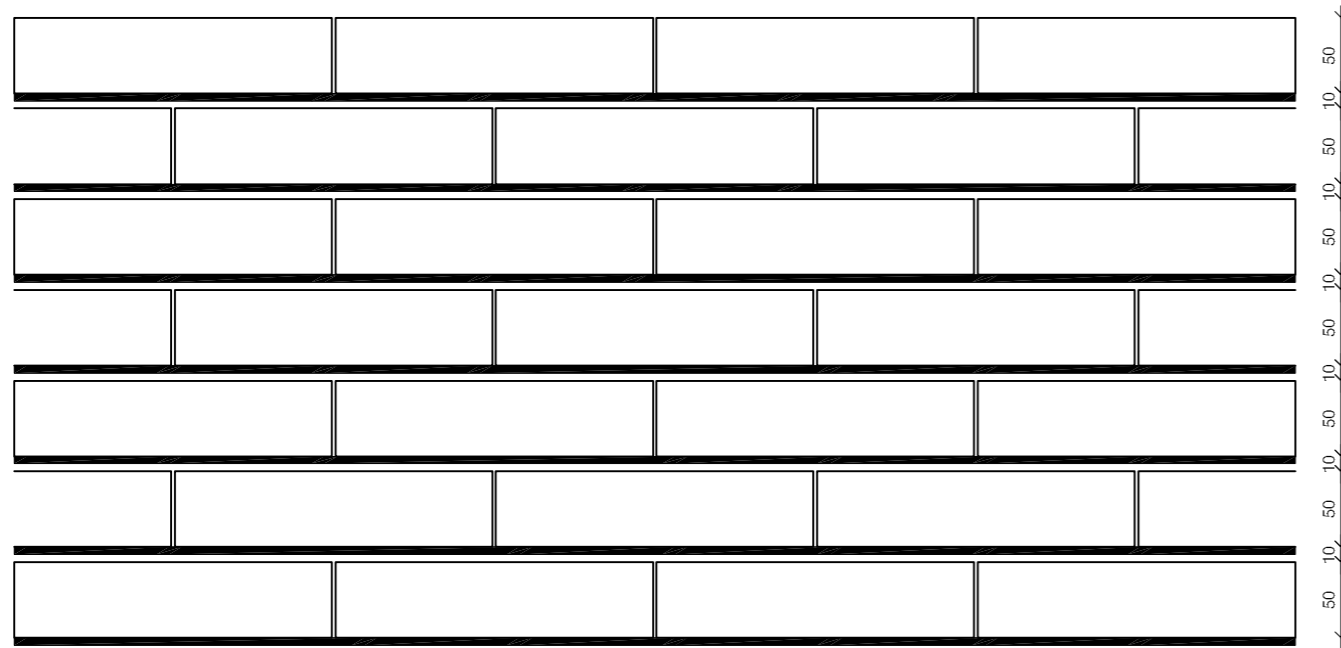
Wanneer kleur zal worden toegepast zijn deze steeds afgeleide van een metafoor en door middel van een retorische vertaling in beeld gebracht.



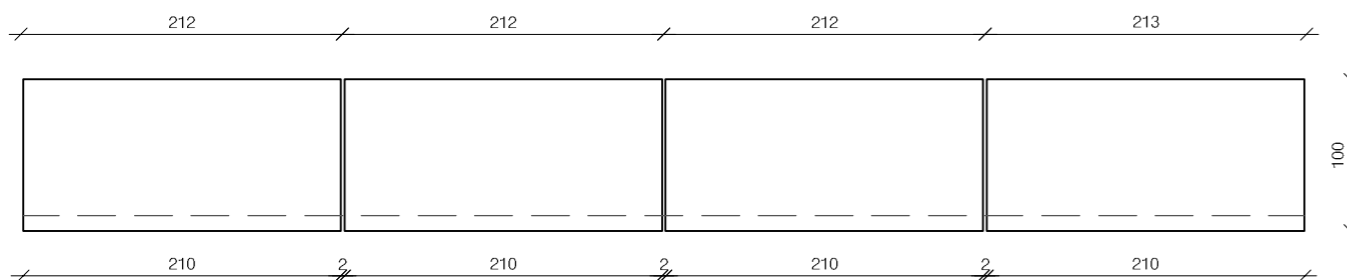


7_METSELWERK

MAATVOERING METSELWERKVERBAND ZIJGEVEL HALFSTEENS VERBAND



AANZICHT



HORIZONTALE SNEDE

8_DILATATIE

DILATATIES IN METSELWERK

Verticale en horizontale dilatatievoegen worden aangebracht op die plaatsen waar ongewenste scheurvorming kan optreden. Scheuren zijn vaak het gevolg van temperatuurwisselingen (spanningoverschrijdingen). Daar waar de vervorming van het metselwerk door specifieke constructieve oplossingen wordt verhinderd, kunnen na verloop van tijd scheuren ontstaan.

Verticaal

Een dilatatievoeg zorgt ervoor dat vormveranderingen zonder problemen kunnen optreden. Een verticale dilatatievoeg bestaat altijd uit een voeg van minimaal 5 mm.

De maximaal ongedilateerde afstanden in baksteengevels (zonder gebruik van wapening) zijn: 14 meter (voor noordgevels) en 12 meter (voor overige gevels). Daarnaast wordt, in of bij de hoek van twee gevelvlakken, een verticale dilatatievoeg aangebracht.

GEWAPEND METSELWERK

Ontwerpers kunnen, met gevoel voor het specifieke karakter van het metselwerk, alternatieven uitwerken. Metselwerk heeft na verharding van de mortel een zeer beperkte vervormbaarheid. Een tweede beperking is de geringe capaciteit om trekspanningen op te nemen. Door een stalen metselwerkwapening in het gevelvlak ontstaat een metselconstructie die meer krachten kan opnemen.

Op deze wijze ontstaat gewapend metselwerk. De afstand tussen de uitzettingsvoegen kan hierdoor met 50% worden verhoogd als de voegen van het metselwerk gewapend zijn.

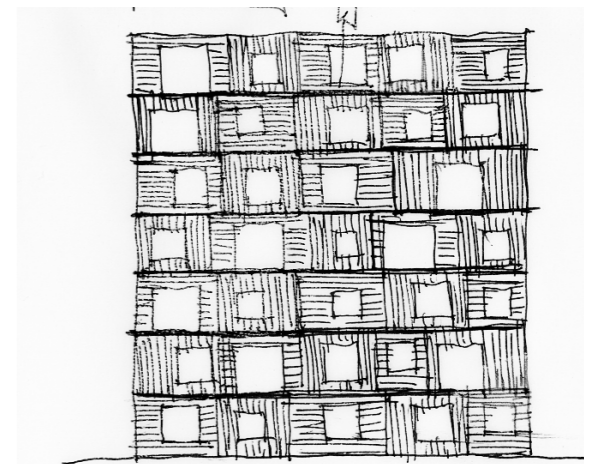
De maximaal ongedilateerde verticale afstanden in gewapende gevels van baksteen zijn: noordgevels 21 meter, overige gevels 18 meter.

LIJMMORTELS, DUNMORTELS, ANDER METSELWERKVERBAND

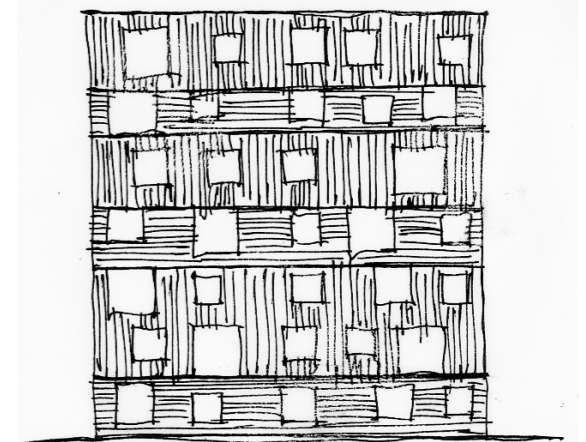
Er is theoretisch weinig verschil tussen de vormstabiliteit van een verlijmde en een gemetselde muur. Echter, omdat de benodigde dilatatievoegbreedte ongeveer gelijk is aan de lijmvoegdikte is het mogelijk dilatatievoegen, afhankelijk van het gekozen verband, vrijwel onzichtbaar in het gevelvlak op te nemen. Een horizontale dilatatie is zichtbaar wanneer daarbij toegepaste ondersteuning van het metselwerk dikker is dan de voeg. De stenen moeten ter plaatse van de sponning dan ook voorzien worden van een sponning om dit te vermijden. Bovenstaande geldt ook als gekozen wordt voor de uitvoering van het metselwerk met dunmortels.

Indien er een metselwerkverband wordt gebruikt alle verticale voegen open kunnen de verticale dilatatievoegen ook gesupprimeerd worden omdat er dusdanig veel open verticale voegen zijn dat er van zettingsverschijnselen in horizontale richting geen sprake meer is.

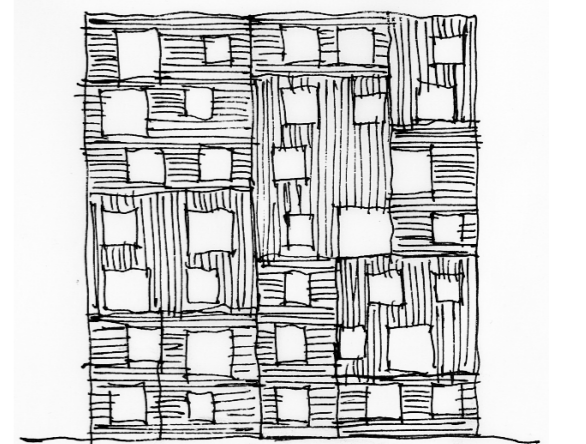
Dit metselwerk dient enkel nog horizontaal gedilateerd te worden, maar dit kan in de dezelfde dikte als het voegwerk gebeuren waardoor de esthetische zichtbaarheid tot het absolute minimum beperkt werd.



"Frames"



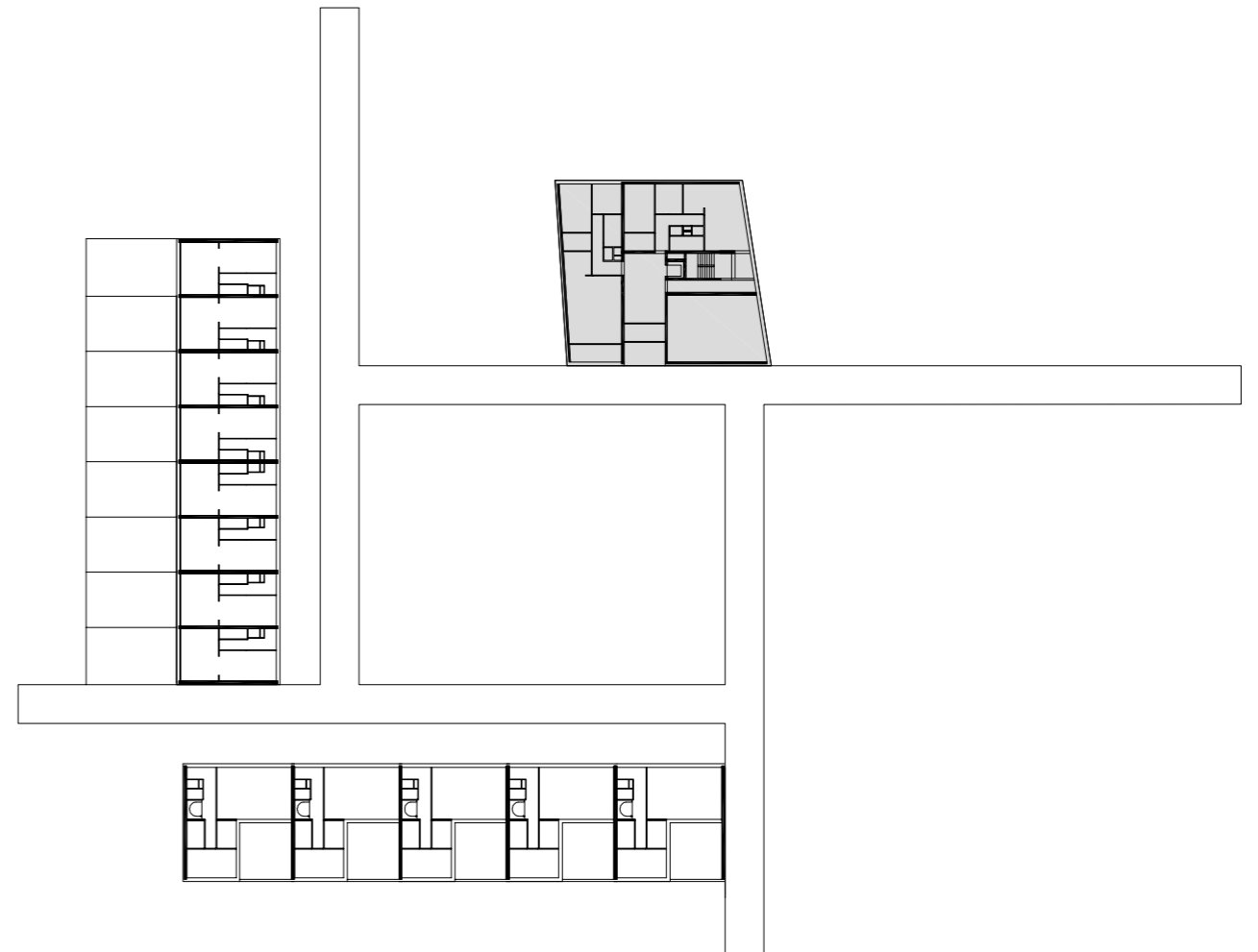
"horizontal strips"



"patchwork"

SENIORENAPPARTEMENTEN

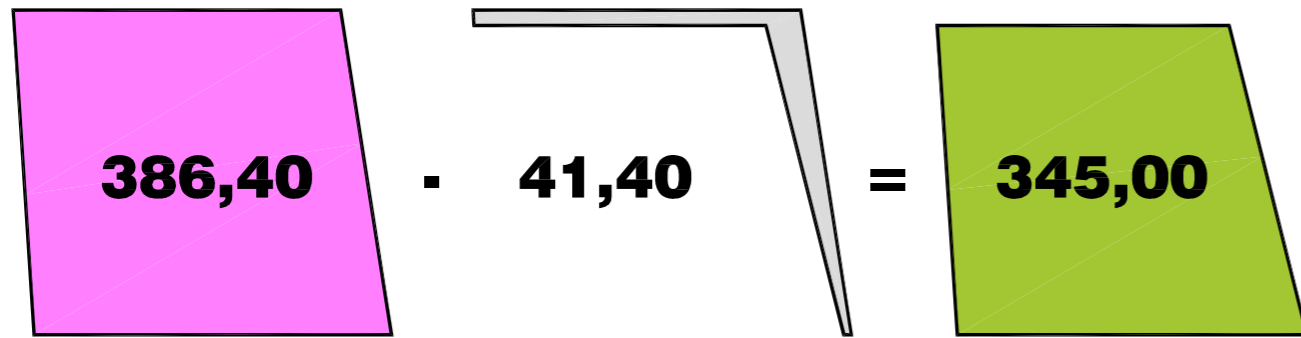
SITUATIE TEKENING SENIOREN APPARTEMENTEN
schaal 1/750



9_FOOTPRINT

3 SPANNER
SENIORENAPPARTEMENTEN > AANPASSEN FOOTPRINT

TYPE VERDIEPING MODEL 090512 > MODEL 090519



10_DIFFERENTIATIE

3 SPANNER
SENIORENAPPARTEMENTEN

TYPE VERDIEPING MODEL 090519

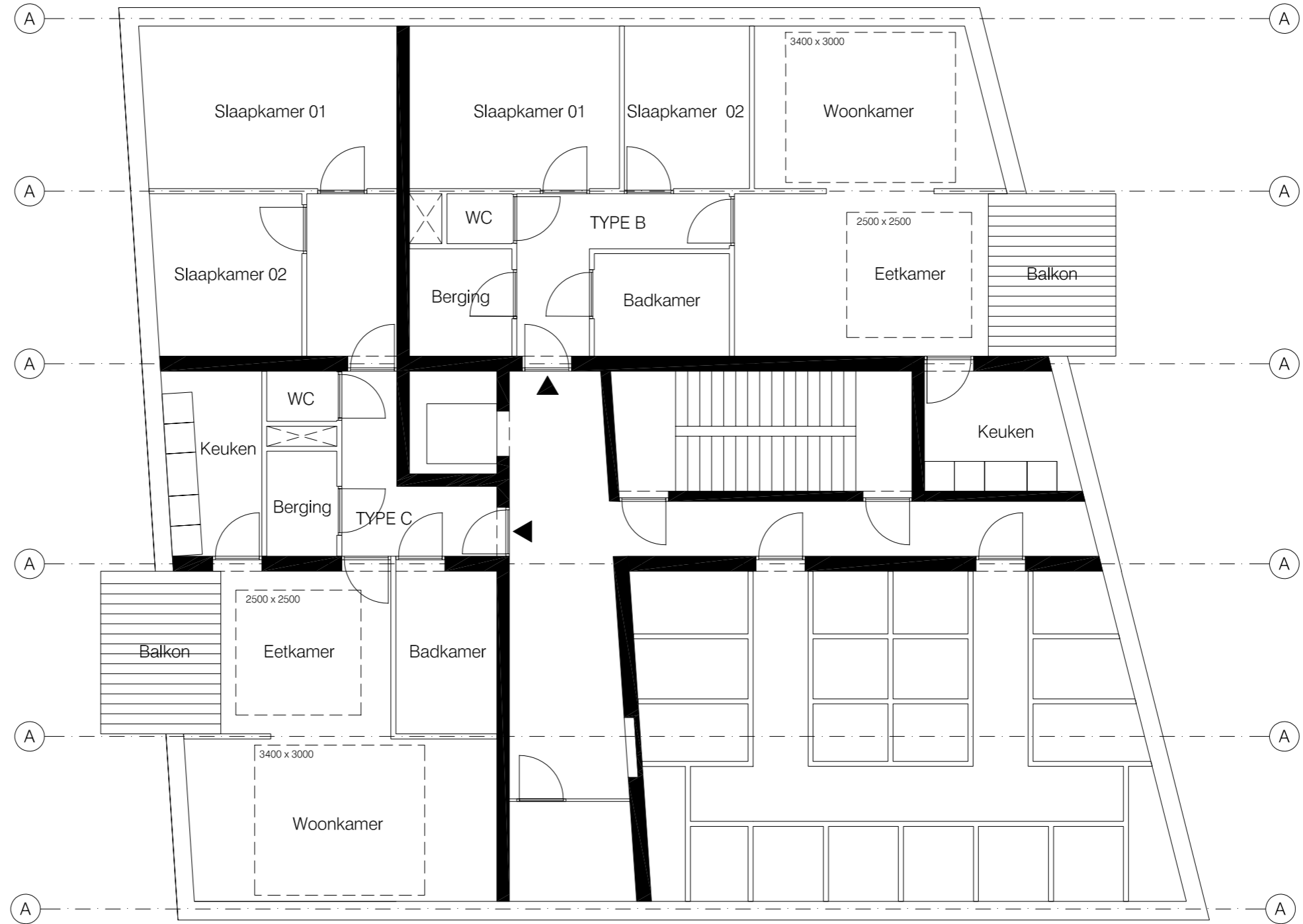
TYPE A = 80,50m²
TYPE B = 86,50m²
TYPE C = 90,50m²



TYPE VERDIEPING
schaal 1/200

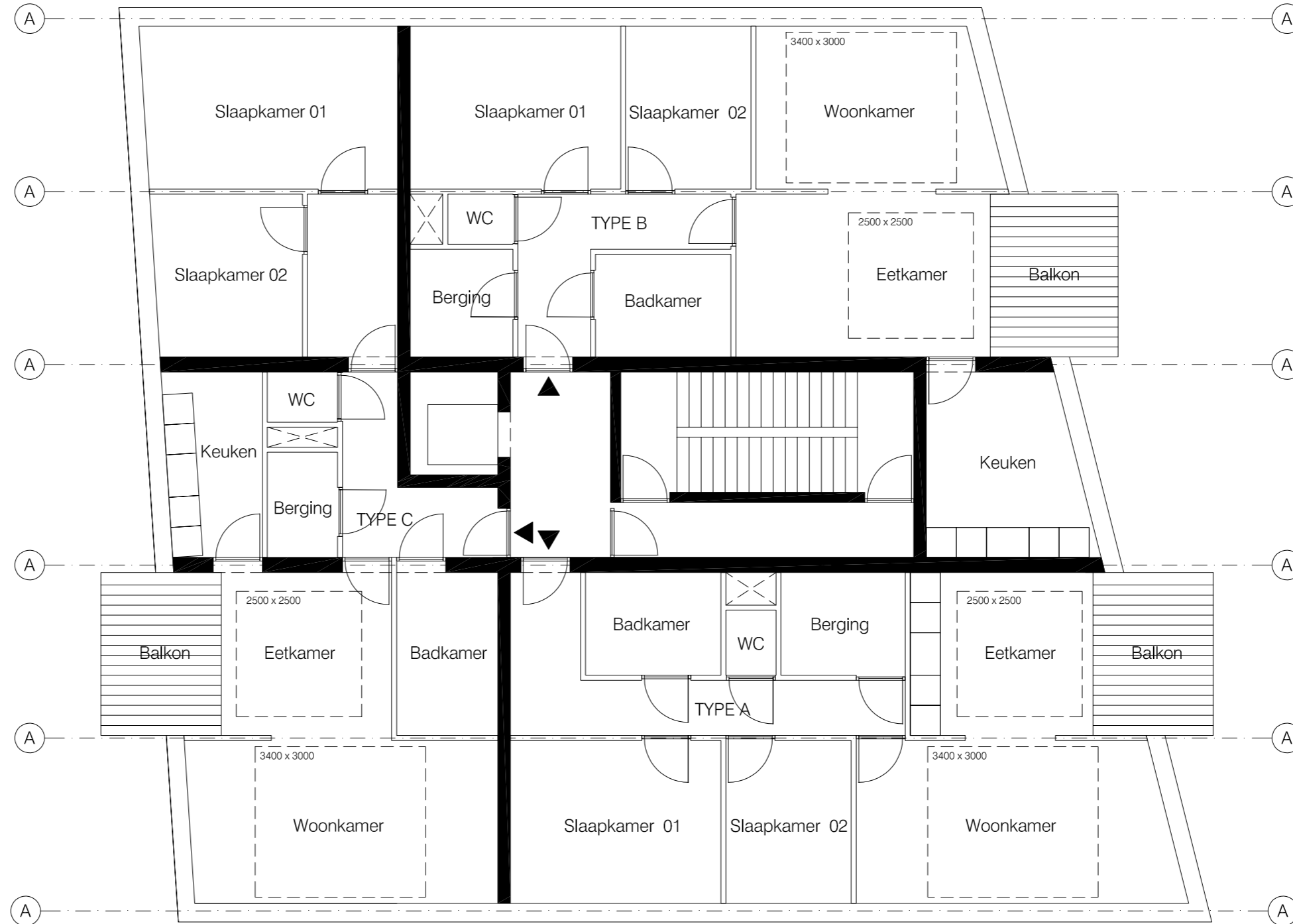
11_PLATTEGROND

BEGANE GROND
schaal 1/100



11_PLATTEGROND

TYPE VERDIEPING
schaal 1/100

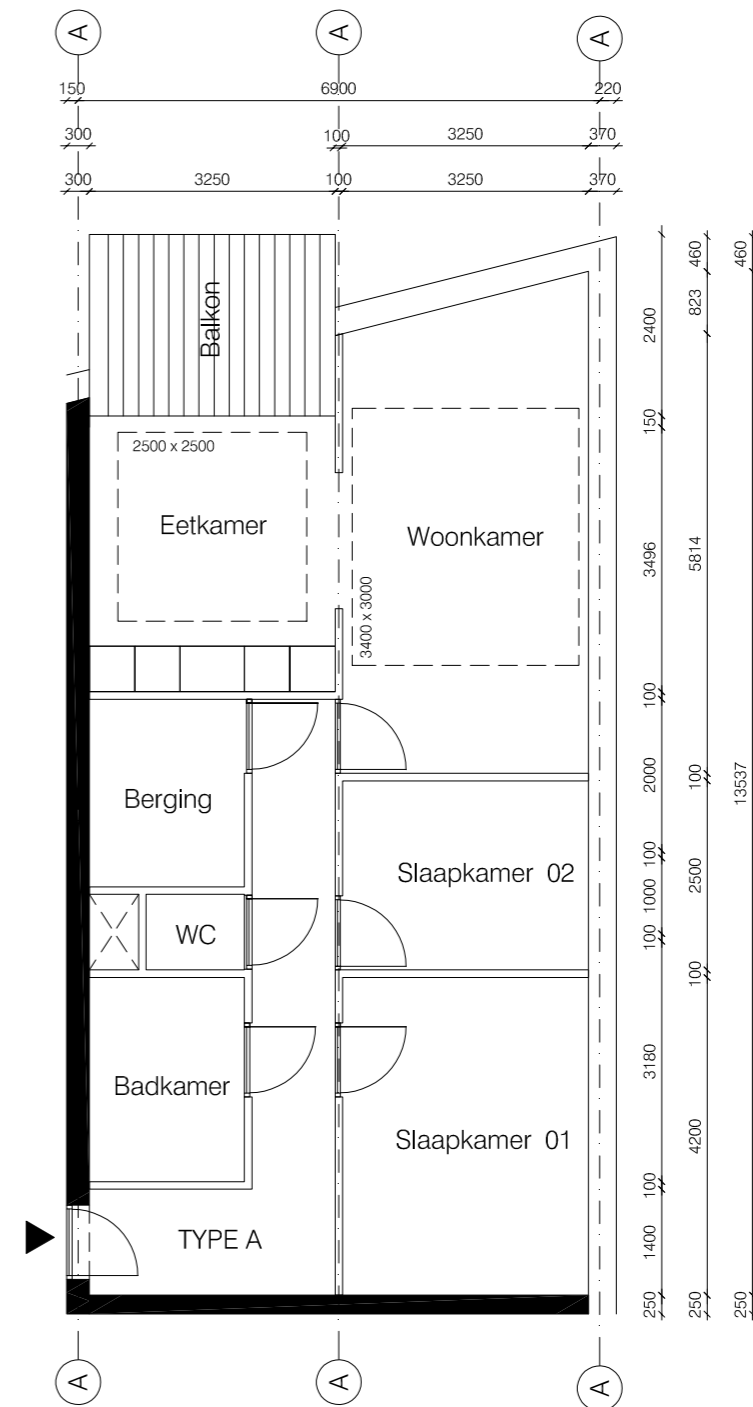


12 TYPOLOGIE

SENIORENAPPARTEMENTEN TYPE A BEUK 6900
GBO = 80,50 m²

Senioren appartement	TYPE A
AANTAL WONINGEN	6
KAVELGROOTTE	---
BEUKMAAT (m)	6.90 m
AANTAL BOUWLAGEN	---
GBO (m ²)	80,45 m ²
BVO (m ²)	
AANTAL KAMERS	2
OPPERVLAKTE (m ²)	
Woonkamer	31,77 m ²
Eetkamer	---
Keuken	---
Slaapkamer 1	13,65 m ²
Slaapkamer 2	8,12 m ²
Slaapkamer 3	---
Badkamer	5,53 m ²
Berging	5,08 m ²
Buitenruimte	7,80 m ²
Buitenberging	---
Garage	1,0 x PP

TYPE A
schaal 1/100

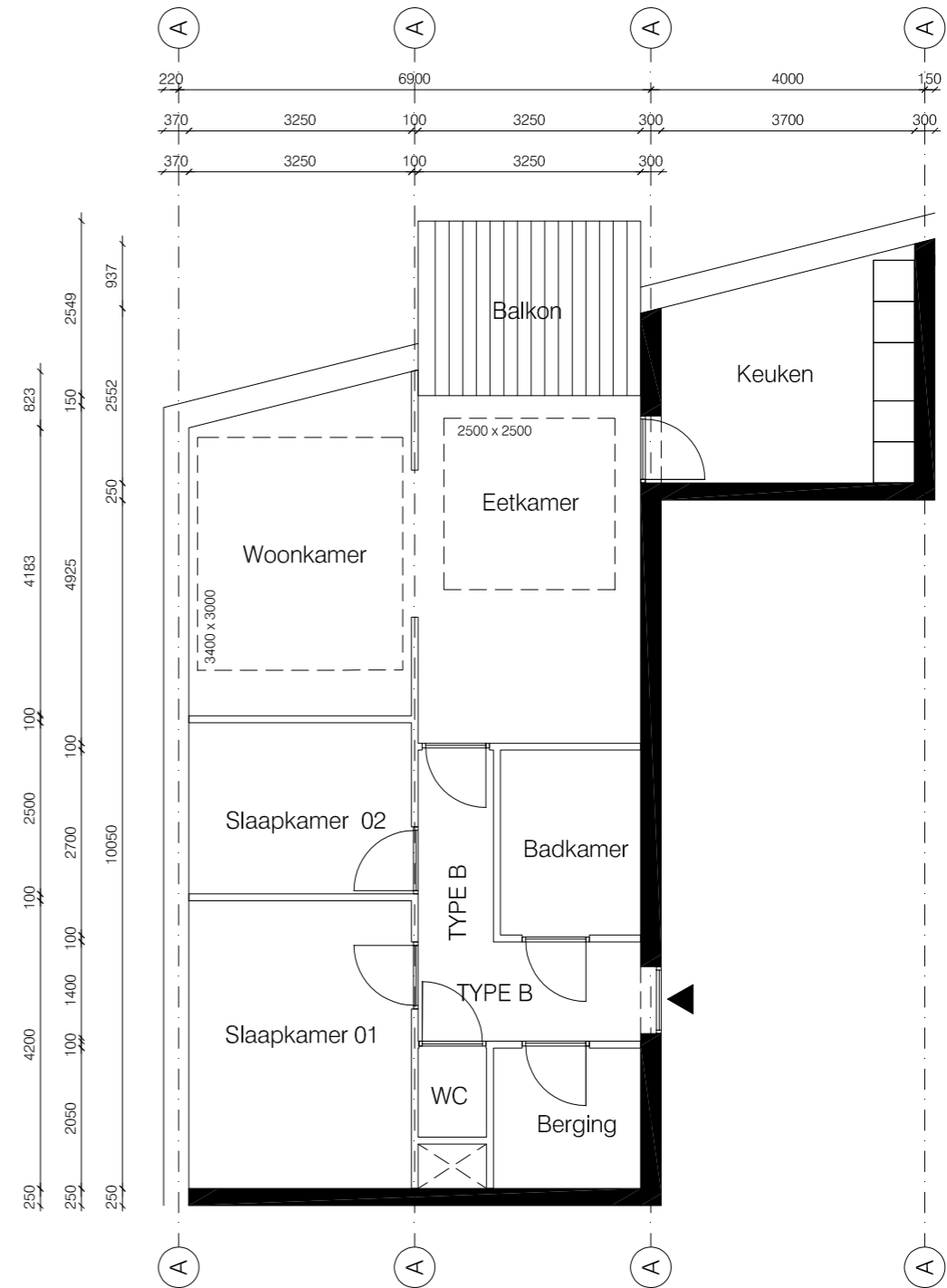


12 TYPOLOGIE

SENIORENAPPARTEMENTEN TYPE B BEUK 6900
 GBO = 86,50 m²

Senioren appartement	TYPE B
AANTAL WONINGEN	7
KAVELGROOTTE	---
BEUKMAAT (m)	6.90 m
AANTAL BOUWLAGEN	---
GBO (m ²)	86,50 m ²
BVO (m ²)	
AANTAL KAMERS	2
OPPERVLAKTE (m ²)	
Woonkamer	31,18 m ²
Eetkamer	---
Keuken	11,17
Slaapkamer 1	13,65 m ²
Slaapkamer 2	8,16 m ²
Badkamer	5,53 m ²
Berging	4,40 m ²
Buitenruimte	8,28 m ²
Buitenberging	---
Garage	1,0 x PP

TYPE B
 schaal 1/100

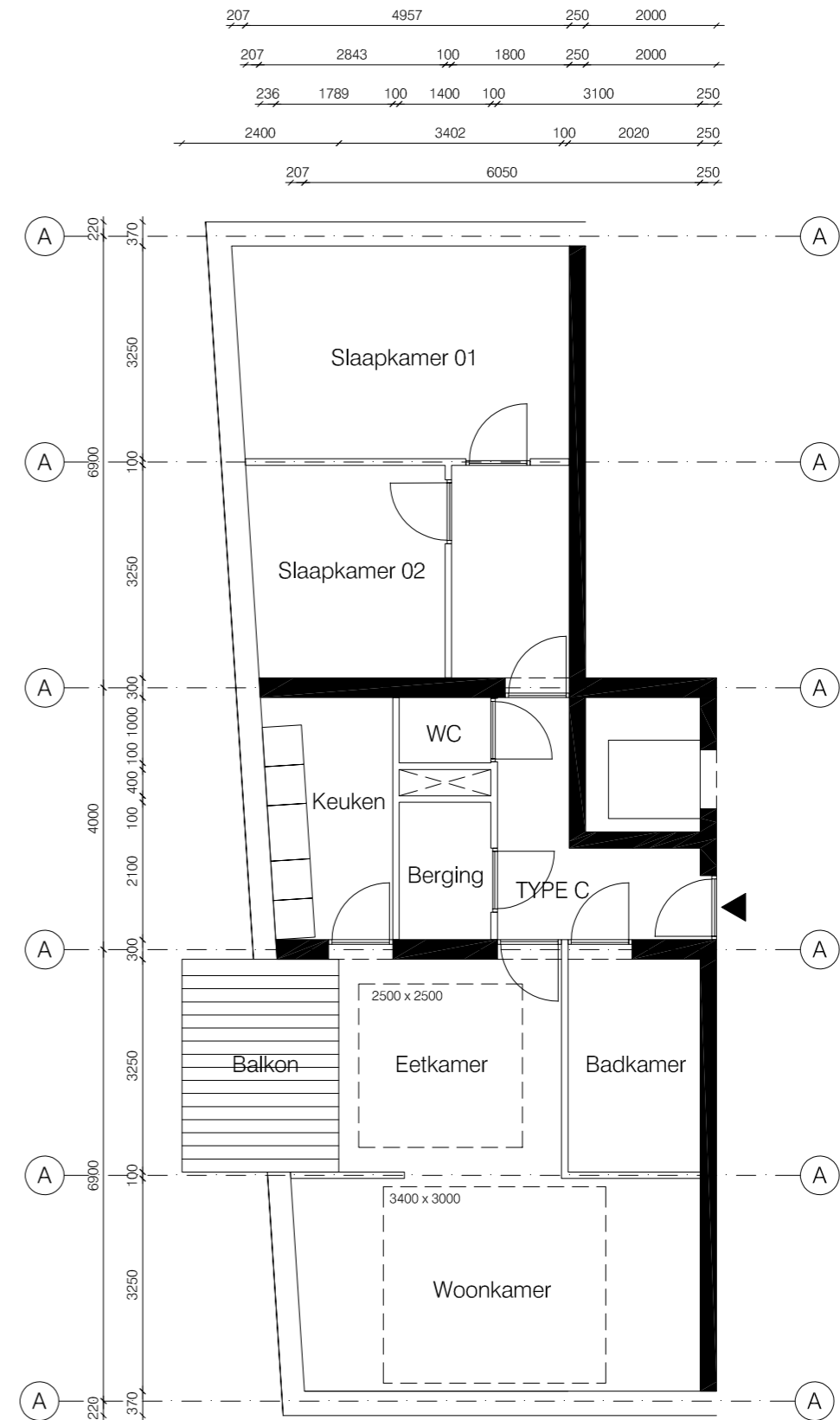


12 TYPOLOGIE

SENIORENAPPARTEMENTEN TYPE C BEUK 6900
 GBO = 90,50 m²

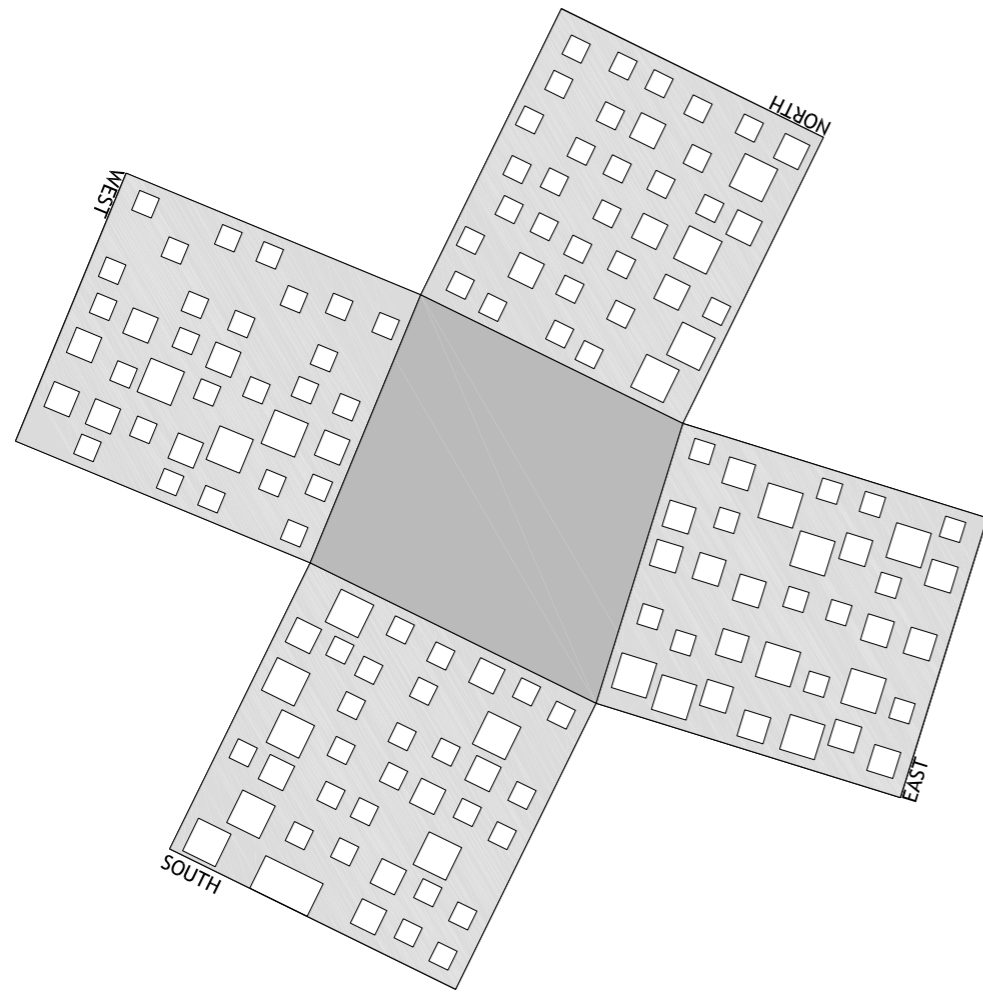
Senioren appartement	TYPE C
AANTAL WONINGEN	7
KAVELGROOTTE	---
BEUKMAAT (m)	variabel
AANTAL BOUWLAGEN	---
GBO (m ²)	90,50 m ²
BVO (m ²)	
AANTAL KAMERS	2
OPPERVLAKTE (m ²)	
Woonkamer + Eetkamer	31,92 m ²
Keuken	7,05 m ²
Slaapkamer 1	16,44 m ²
Slaapkamer 2	9,57 m ²
Badkamer	6,65 m ²
Berging	2,93 m ²
Buitenruimte	7,80 m ²
Buitenberging	--- m ²
Garage	1,0 x PP

TYPE C
 schaal 1/100

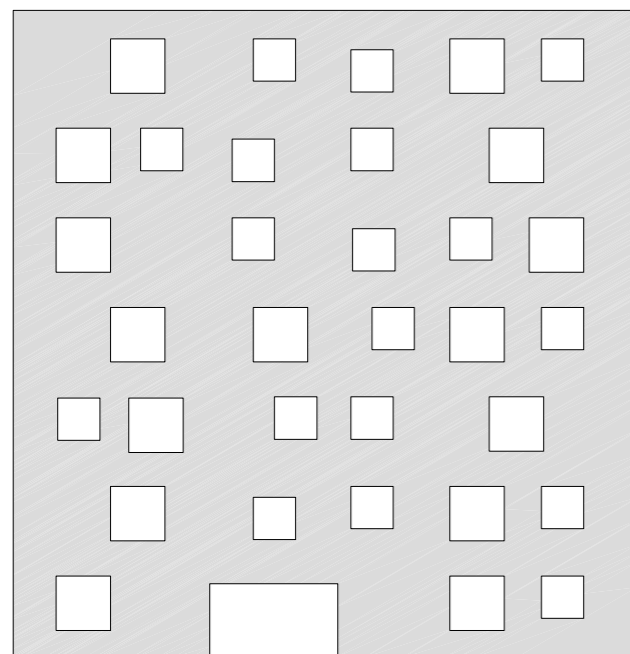


13_GEVELBEELD

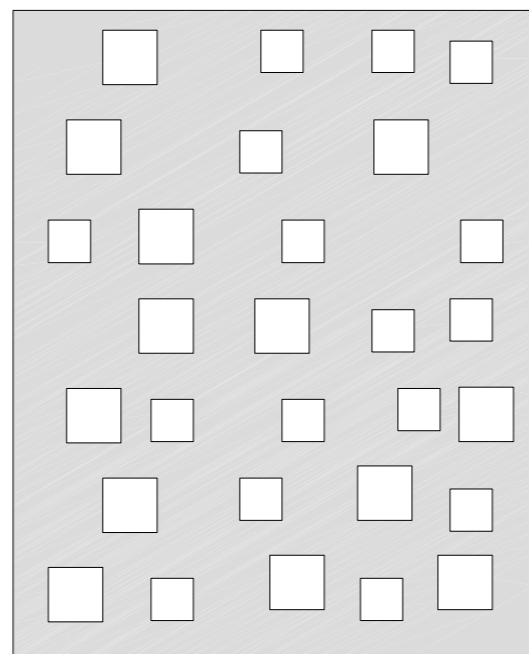
GEVELVOORSTEL MODEL 090512



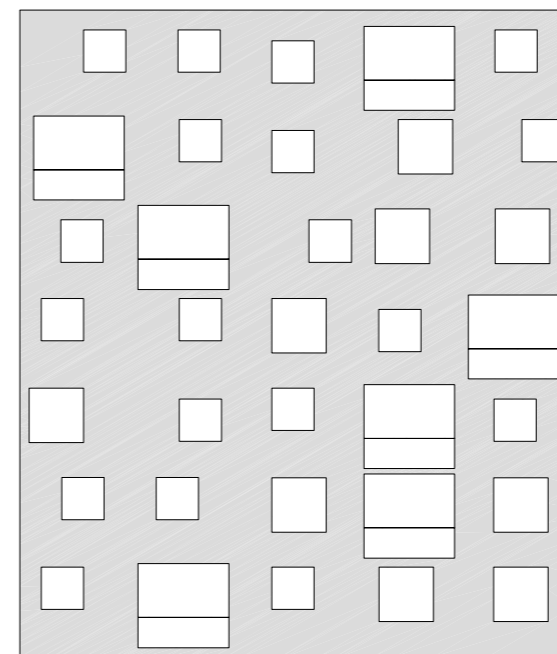
GEVELVOORSTEL MODEL 090519
schaal 1/250



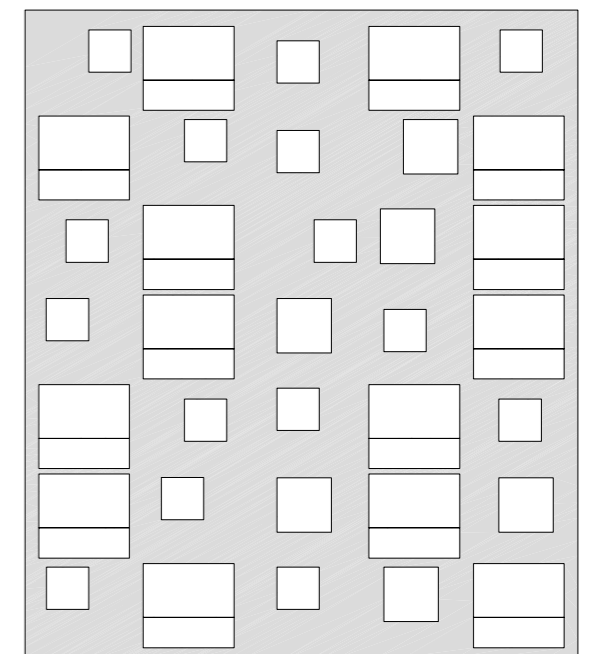
SOUTH



NORTH



WEST



EAST

GEVELVOORSTEL MODEL 090519

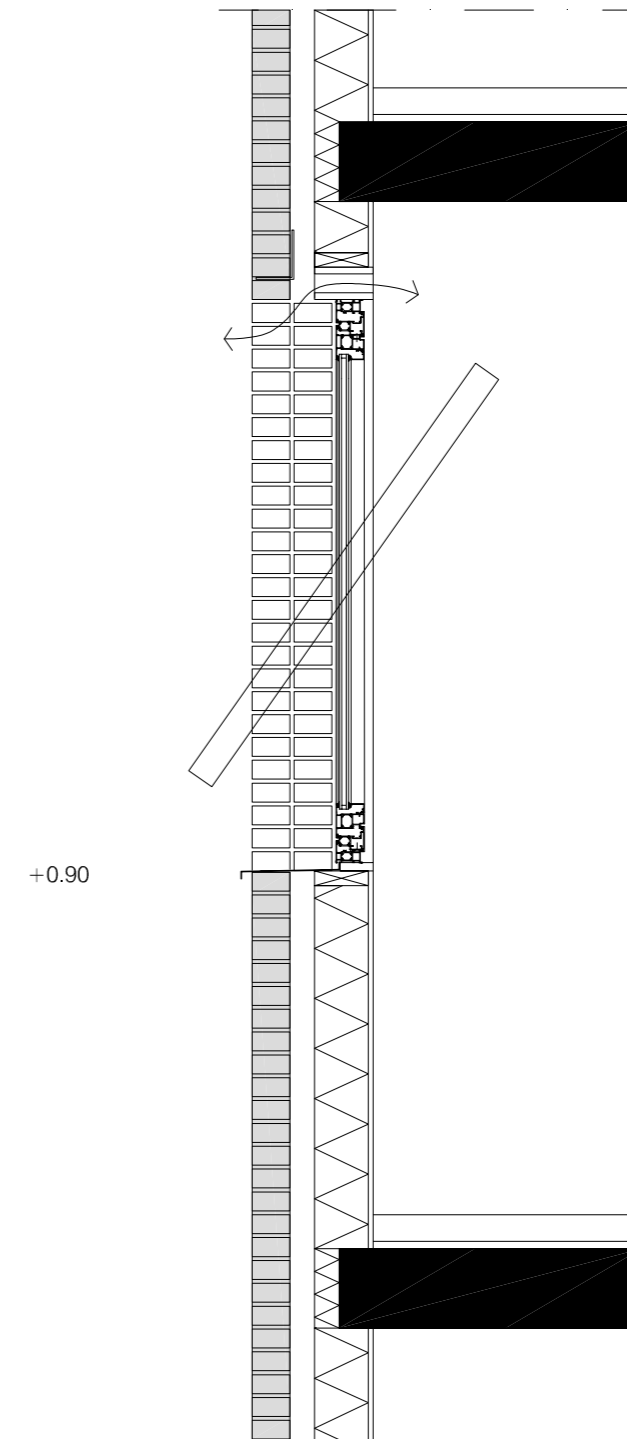
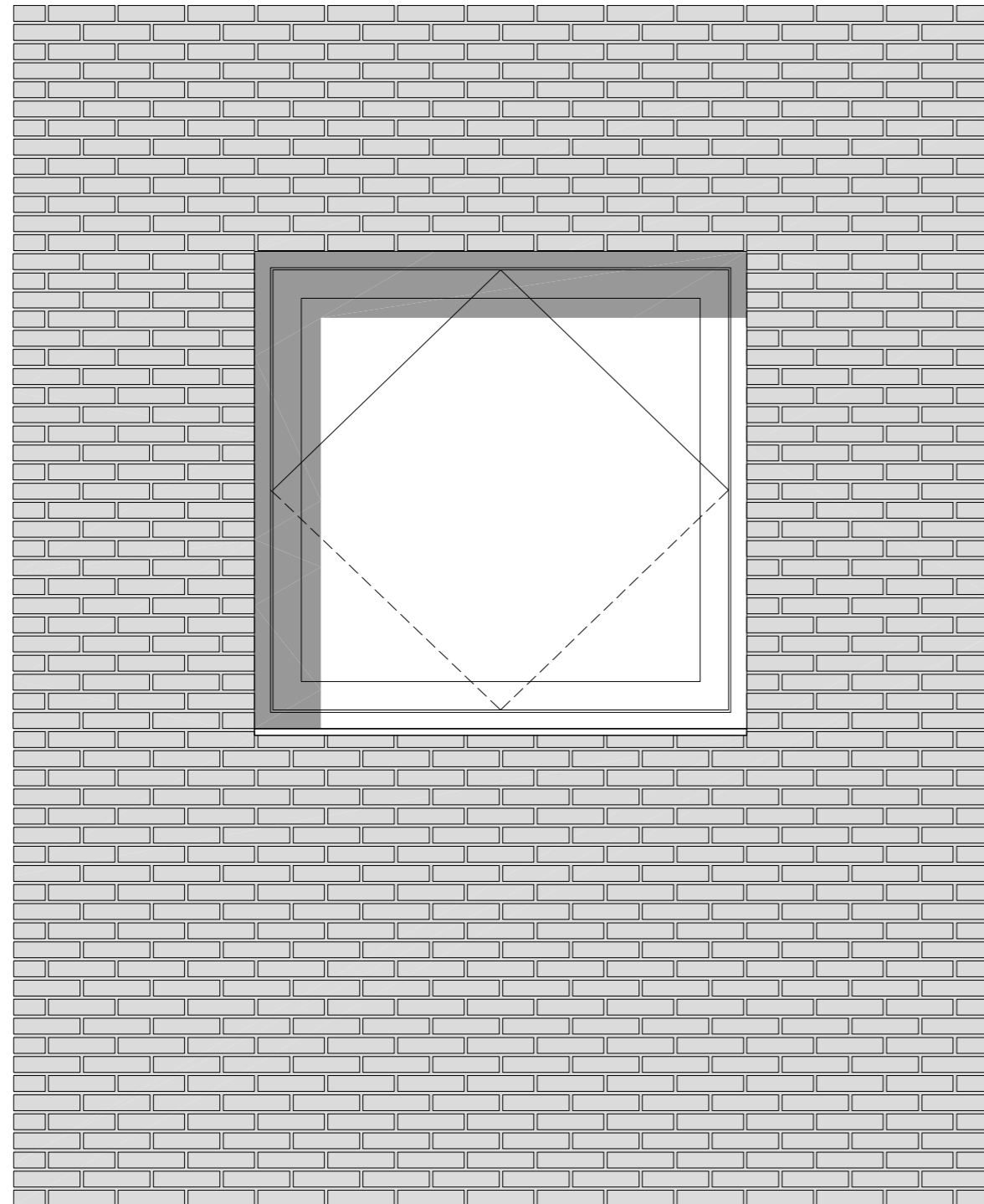
- >GEVEL ZUID = 88,40m²
- >GEVEL NOORD = 72,80m²
- >GEVEL WEST = 131,04m²
- >GEVEL OOST = 170,44m²

>TOTAAL GEVELOPPERVLAK = 462m²



14_DETAIL

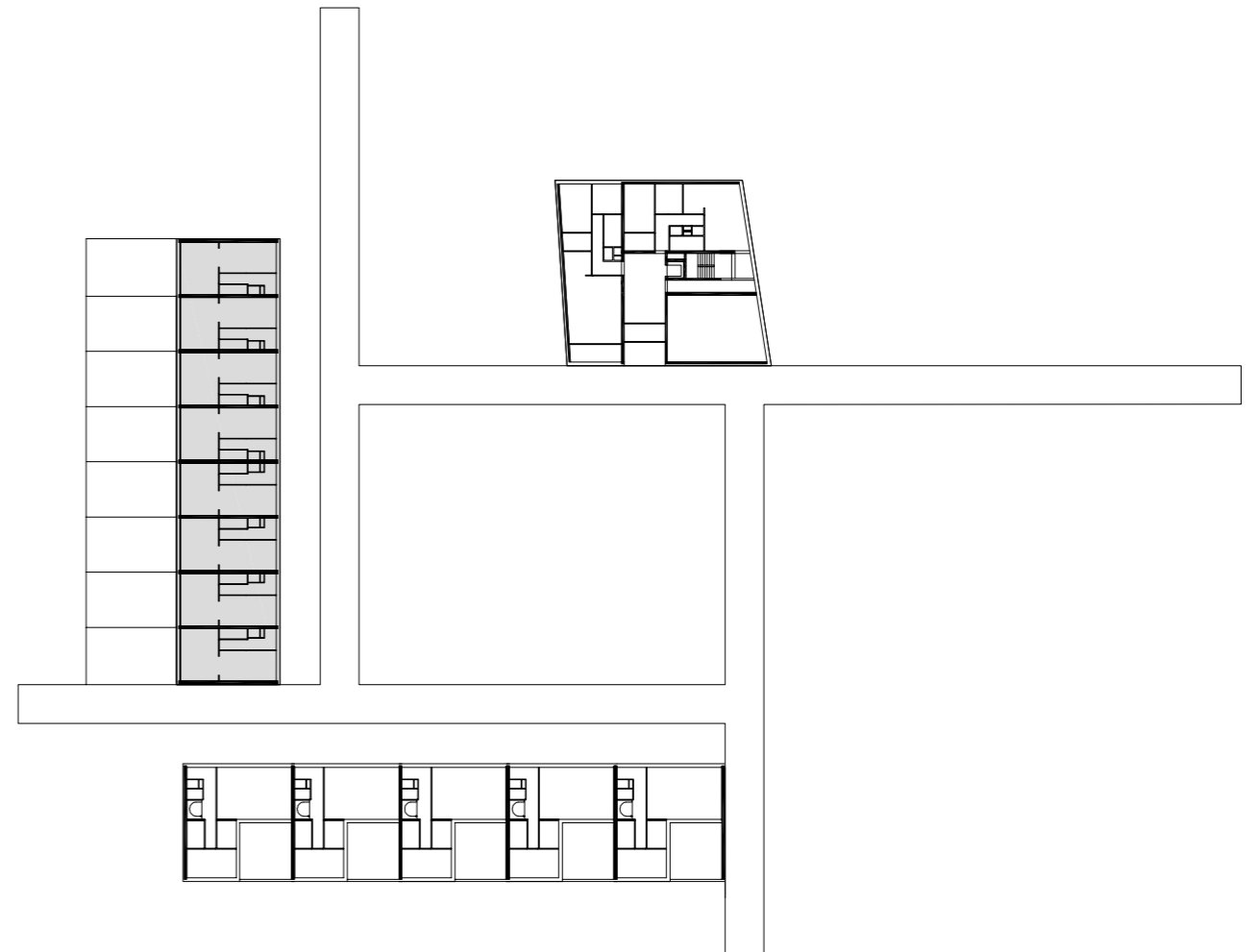
DETAIL_GEVELFRAGMENT + DOORSNEDE
schaal 1/20





8 RIJWONINGEN

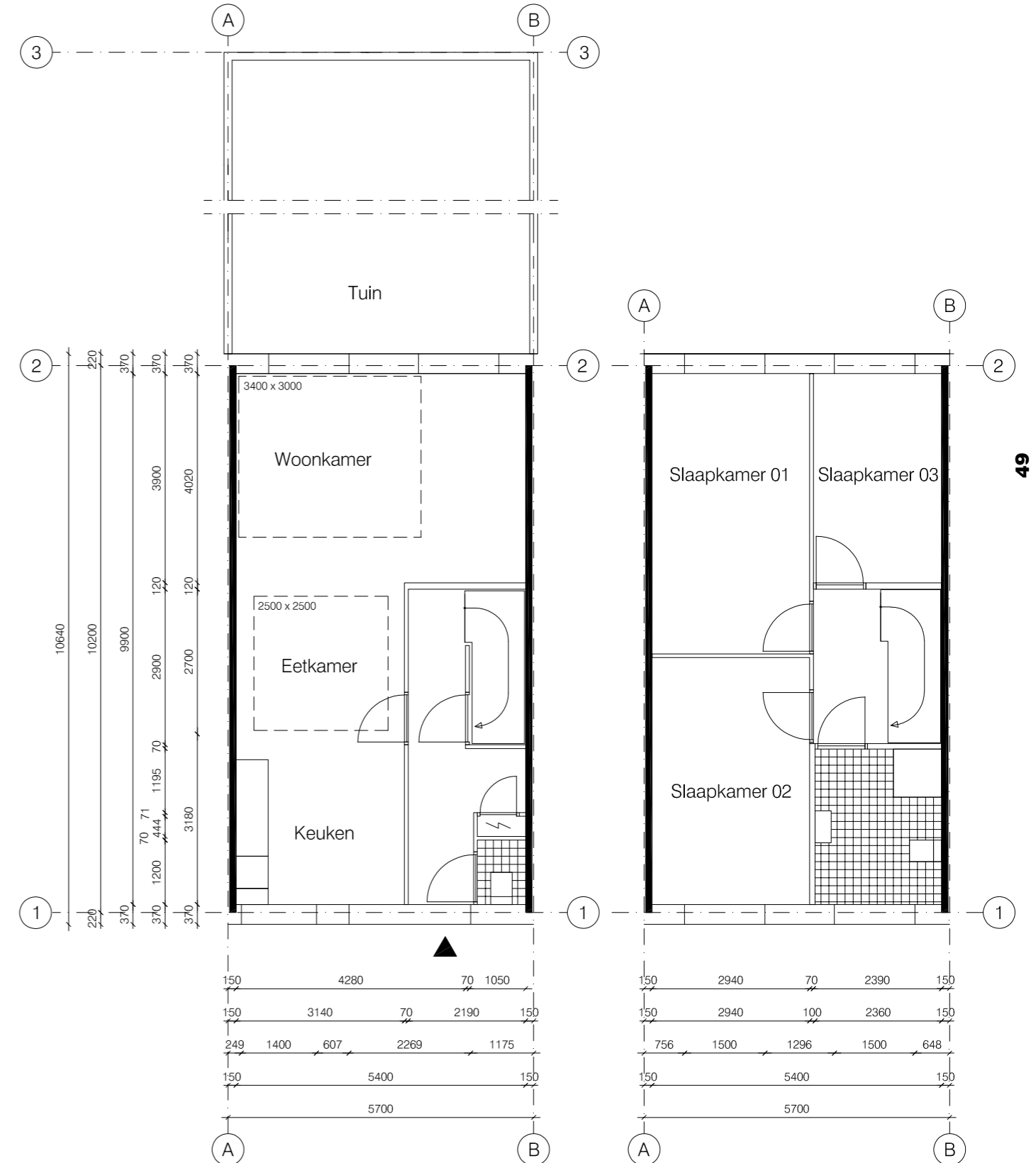
SITUATIE TEKENING RIJWONINGEN
schaal 1/750



15 TYPOLOGIE CLASSIC +

GRONDGEBONDEN WONING beuk 5700
GBO = 146,70 m²

Grondgebonden woning	CLASSIC +
AANTAL WONINGEN	8
KAVELGROOTTE	5.70 x 20.50
BEUKMAAT (m)	5.70 m
AANTAL BOUWLAGEN	2 + kap
GBO (m ²)	146,70 m ²
BVO (m ²)	
AANTAL KAMERS	4
OPPERVLAKTE (m ²)	
Woonkamer	21,33 m ²
Eetkamer	9,98 m ²
Keuken	8,47 m ²
Slaapkamer 1	13,60 m ²
Slaapkamer 2	12,34 m ²
Slaapkamer 3	9,20 m ²
Badkamer	7,65 m ²
Zolder / Berging	40,67 m ²
Tuin	56,20 m ²
Buitenberging	--- m ²
Garage	1,6 x PP

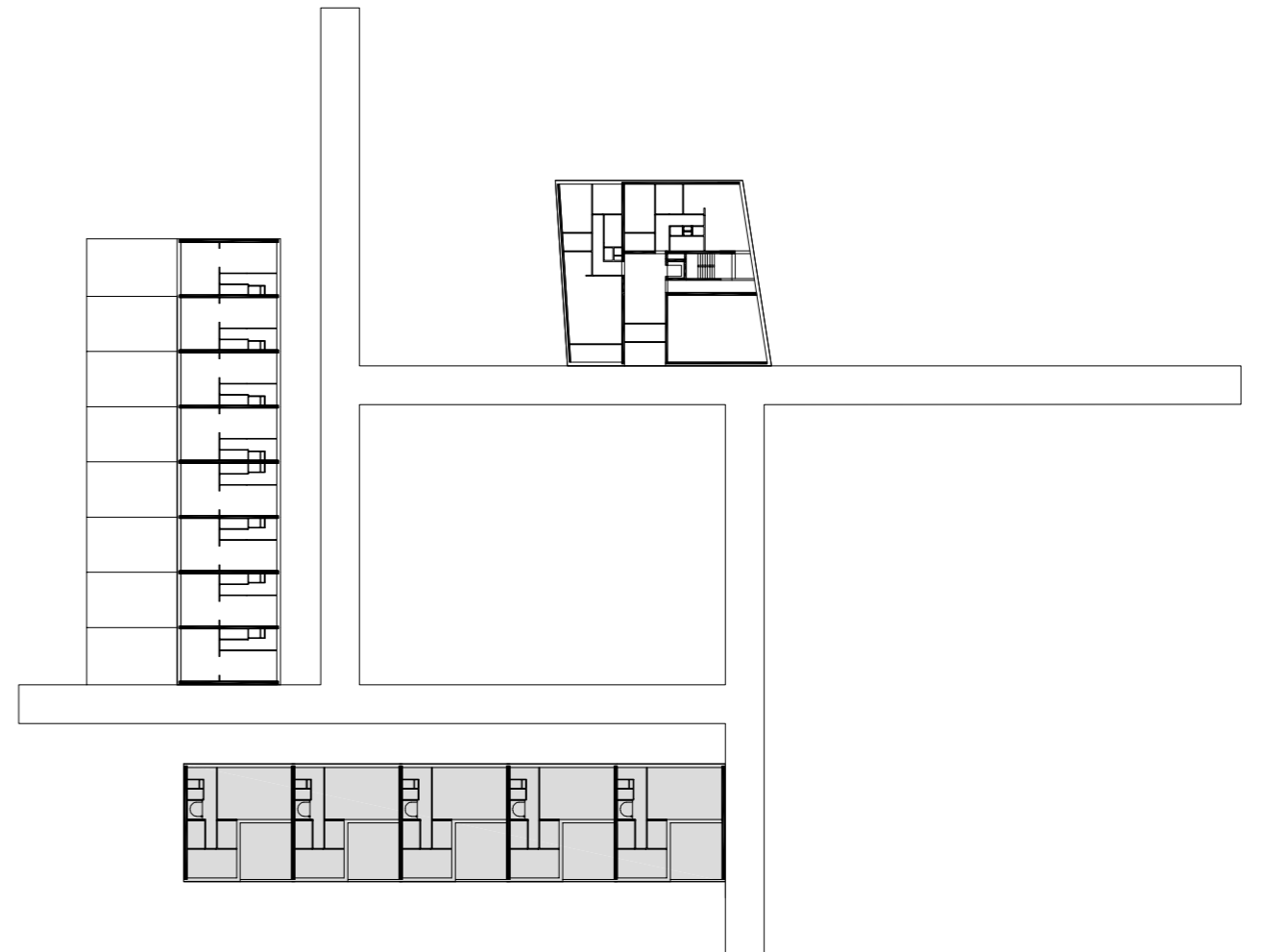


BEGANE GROND
schaal 1/100



5 PATIOWONINGEN

SITUATIE TEKENING PATIOWONINGEN
schaal 1/750

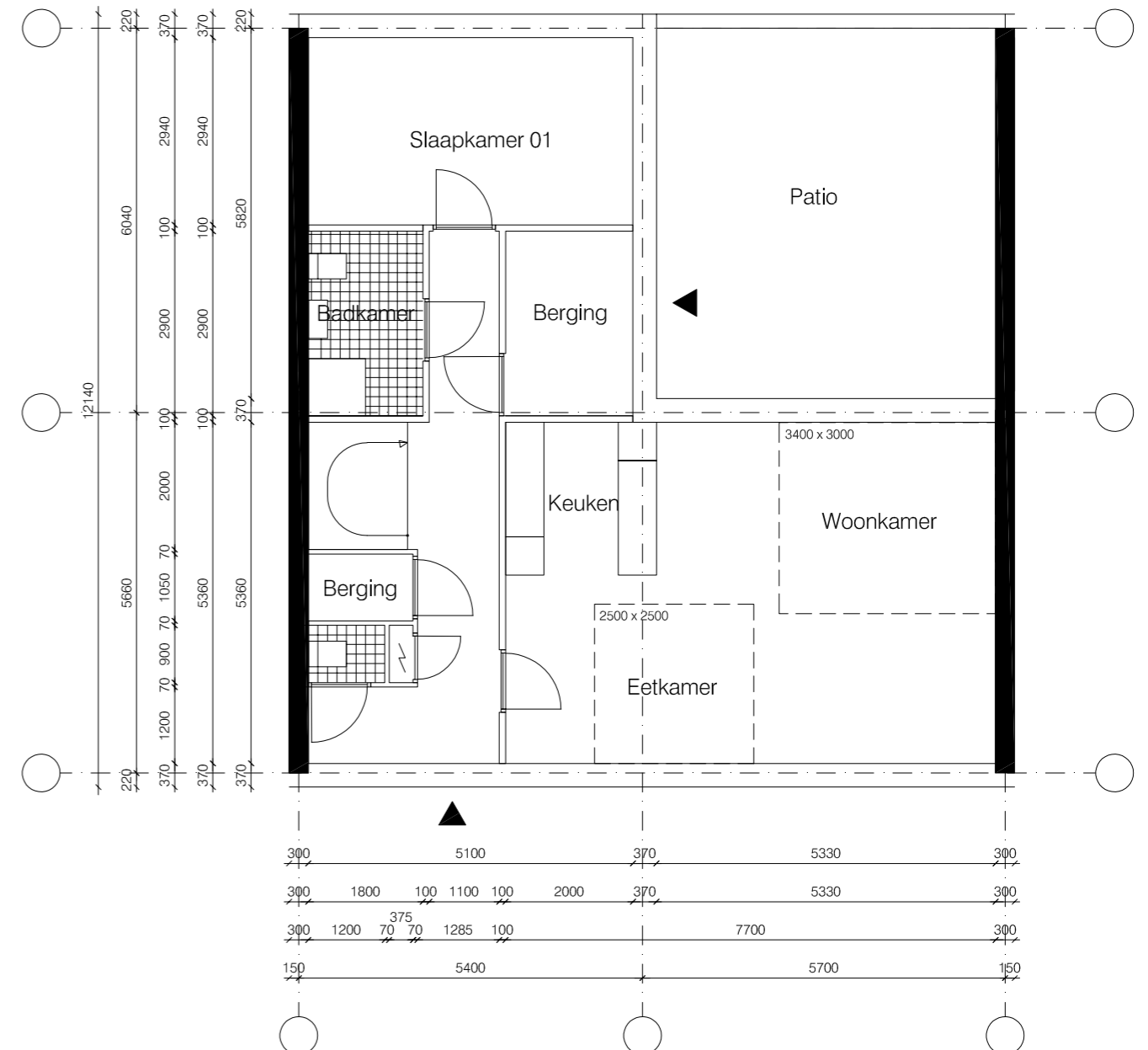
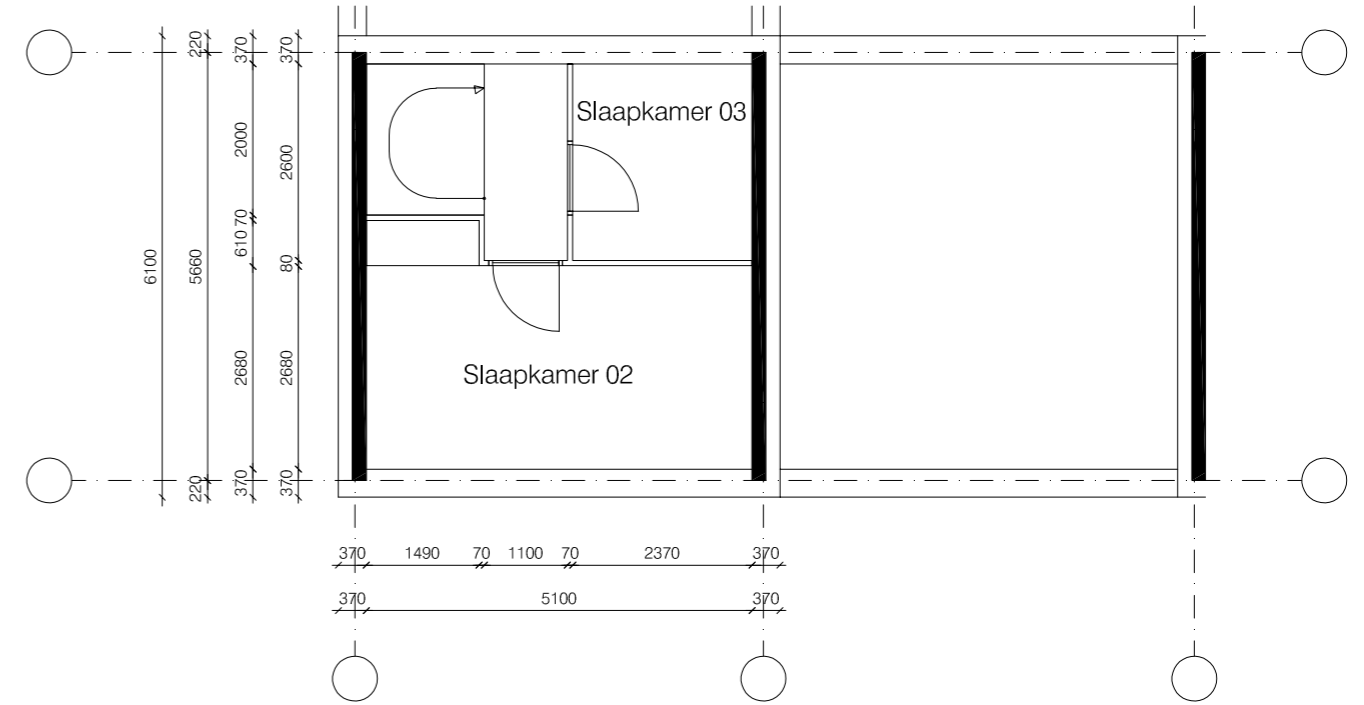


18 TYPOLOGIE_PATIO

PATIOWONING beuk 5400 + 5700 > plattegrond geoptimalieerd
 GBO = 116,00 m2

MODEL B3: PATIOWONING
 schaal 1/100

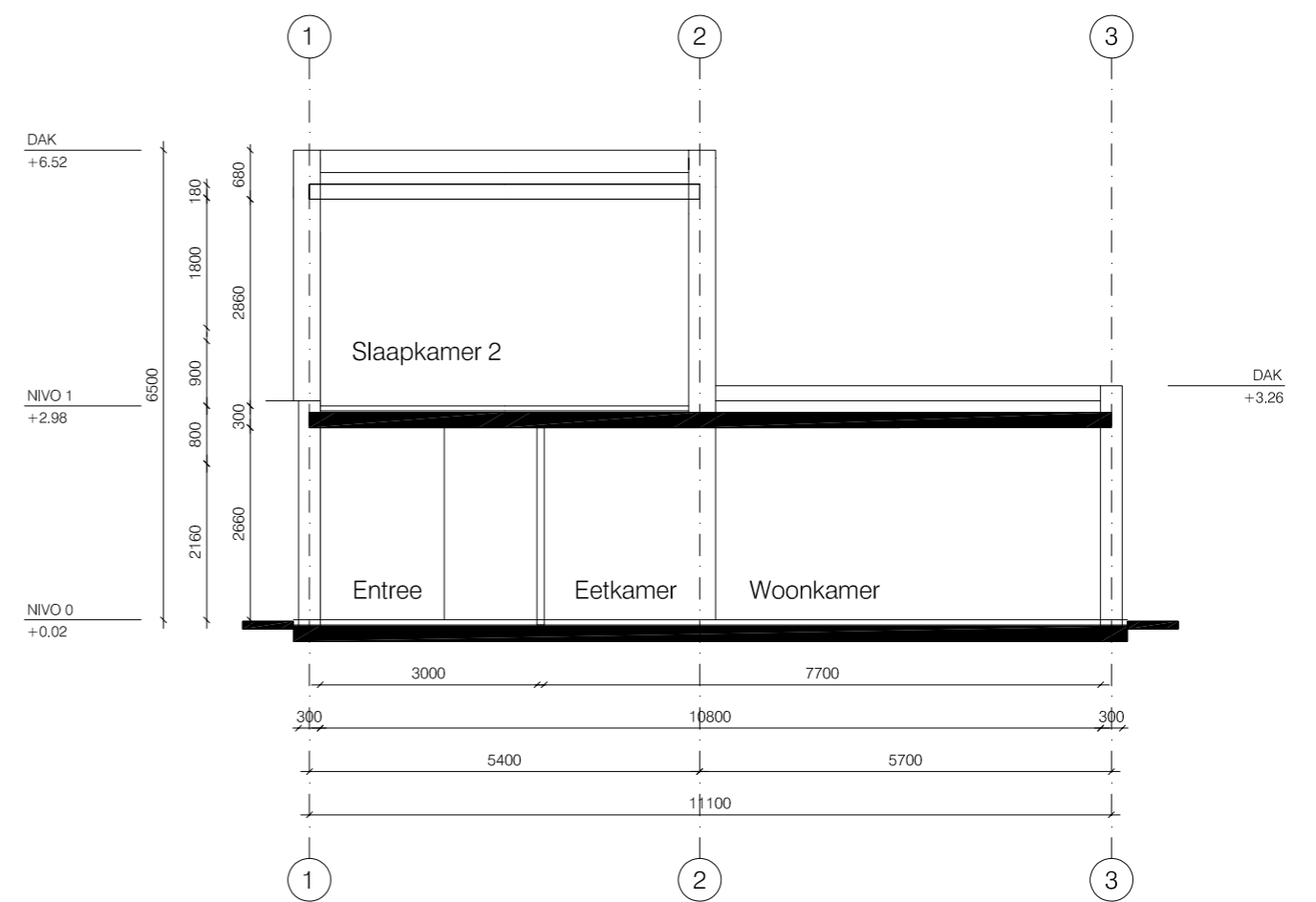
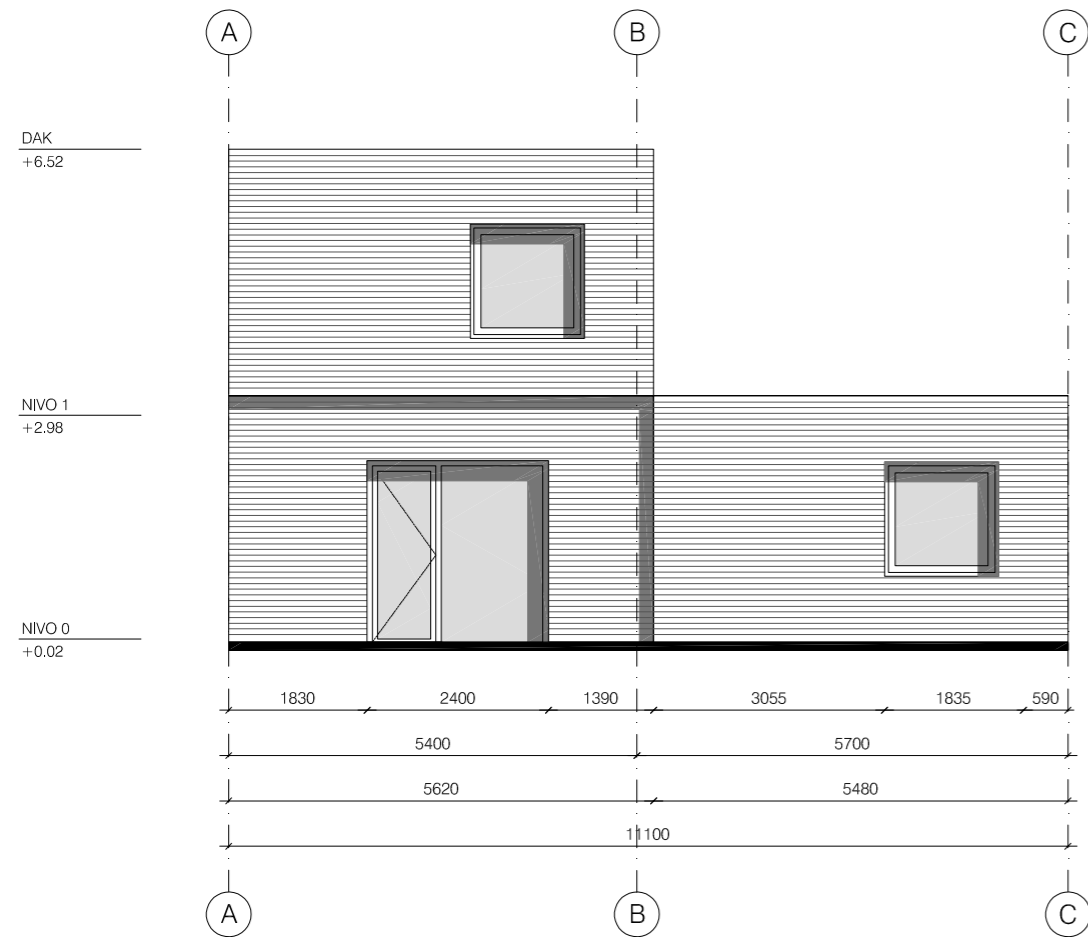
Grondgebonden woning	PATIO
AANTAL WONINGEN	5
KAVELGROOTTE	137,75m2
BEUKMAAT (m)	5.40 + 5.70
AANTAL BOUWLAGEN	2
GBO (m2)	116,00 m2
BVO (m2)	
AANTAL KAMERS	3
OPPERVLAKTE (m2)	
Woonkamer	41,27 m2
Eetkamer	---
Keuken	---
Slaapkamer 1	14,99 m2
Slaapkamer 2	14,61 m2
Slaapkamer 3	6,16m2
Badkamer	5,22 m2
Berging	1,72 m2
Buitenruimte	31,02 m2
Buitenberging	5,79 m2
Garage	1,6 x PP



19_GEVEL_FRAGMENT

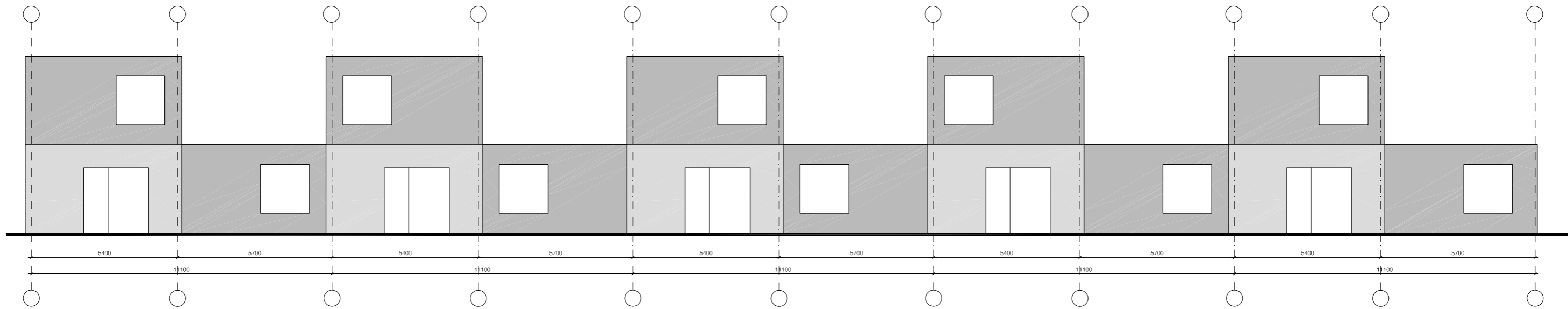
PATIO WONING beuk 5700 + 5400

GEVEL + DOORSNEDE
schaal 1/100



20_GEVEL_OVERZICHT

GEVEL_OVERZICHT _ beuk 5700 + 5400
schaal 1/150





21_COLOFON

Backenhagen, Hengelo_ Noord

20 seniorenappartementen + 13 woningen

in opdracht van:
WELBIONS
Paul Krugerstraat 44
7550 AK Hengelo

contact:
dhr. R. Evers
r.evers@welbions.nl

Van Belle & Medina Architects BVBA
Markgravelei 152
B-2018 Antwerpen

T 0032 (0)3 234 02 87
office@vanbellemedina.com
www.vanbellemedina.com