

ONDERBOUWING

De initiatiefnemer aan de Stationsweg 36 in Haarle is voornemens om op een bestaand agrarisch erf een paardenstal en rijbak te realiseren. De gemeente wil hier aan meewerken mits er is aangetoond dat het erf landschappelijk goed wordt ingepast.

Het projectgebied is gelegen in het **maten en flieren landschap**

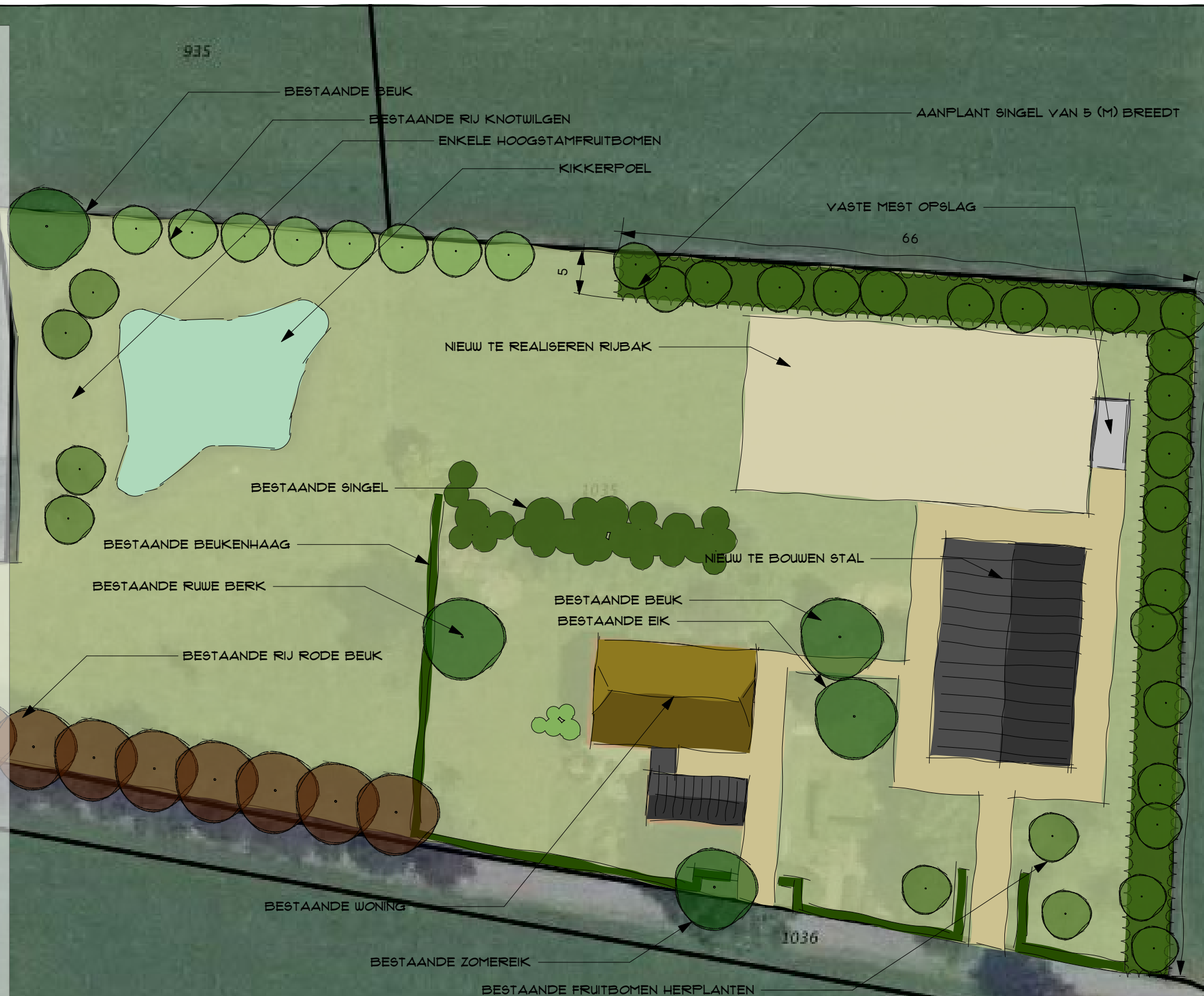
Kenmerkend hiervoor is::

- verspreide bebouwing op koppen;
- lineaire landschap;
- kronkelige, smalle wegen
- houtwallen, wegbepanting, solitaire bomen en boomgroepen
- regelmatige erfopbouw met gebouwen op het erf die haaks of gelijk aan elkaar staan;
- grote bomen, verstrooid op het erf;
- herkenbare openheid en reliëf van de hogere delen;
- glooiend landschap.

De erven kennen van oorsprong een 'voor' en 'achtererf'. Ook op dit erf is dit duidelijk zichtbaar met de oriëntatie richting de Raalterweg (tuinzijde). Het is daarom passend dat de stal en de rijbak achter de woning komen.

Bepantingselementen op het 'achtererf' zijn robuust en uitgevoerd in de vorm van houtsingels. Deze singels zijn minimaal 5 meter breed en bestaat uit streekeigen soorten. (zie beplantingsschema)

Bestaande waardevolle bomen kunnen behouden blijven enkel een deel van de singel aan de oostzijde van de woning wordt gerooid om zo de eenheid op het erf te borgen. Het erf wordt aan de straatzijde afgeschermd met een lage beukenhaag.



Beplantingstabel

	Latijnse naam	Ned. Naam	aanplantmaat	planteis	%	aantal
Singel						
720 m2	<i>Alnus glutinosa</i>	Zwarte els	80-100	1 st/m2 in groepen van min. 3-5 st	5%	36
	<i>Rhamnus frangula</i>	Vuilboom	80-100	1 st/m2 in groepen van min. 3-5 st	25%	180
	<i>Crateagus monogyna</i>	Eénstijlige meidoorn	80-100	1 st/m2 in groepen van min. 3-5 st	25%	180
	<i>Prunus spinosa</i>	Sleedoorn	80-100	1 st/m2 in groepen van min. 3-5 st	25%	180
	<i>Quercus robur</i>	Zomereik	80-100	1 st/m2 in groepen van min. 3-5 st	10%	72
	<i>Acer campestre</i>	Veldesdoorn	80-100	1 st/m2 in groepen van min. 3-5 st	10%	72