



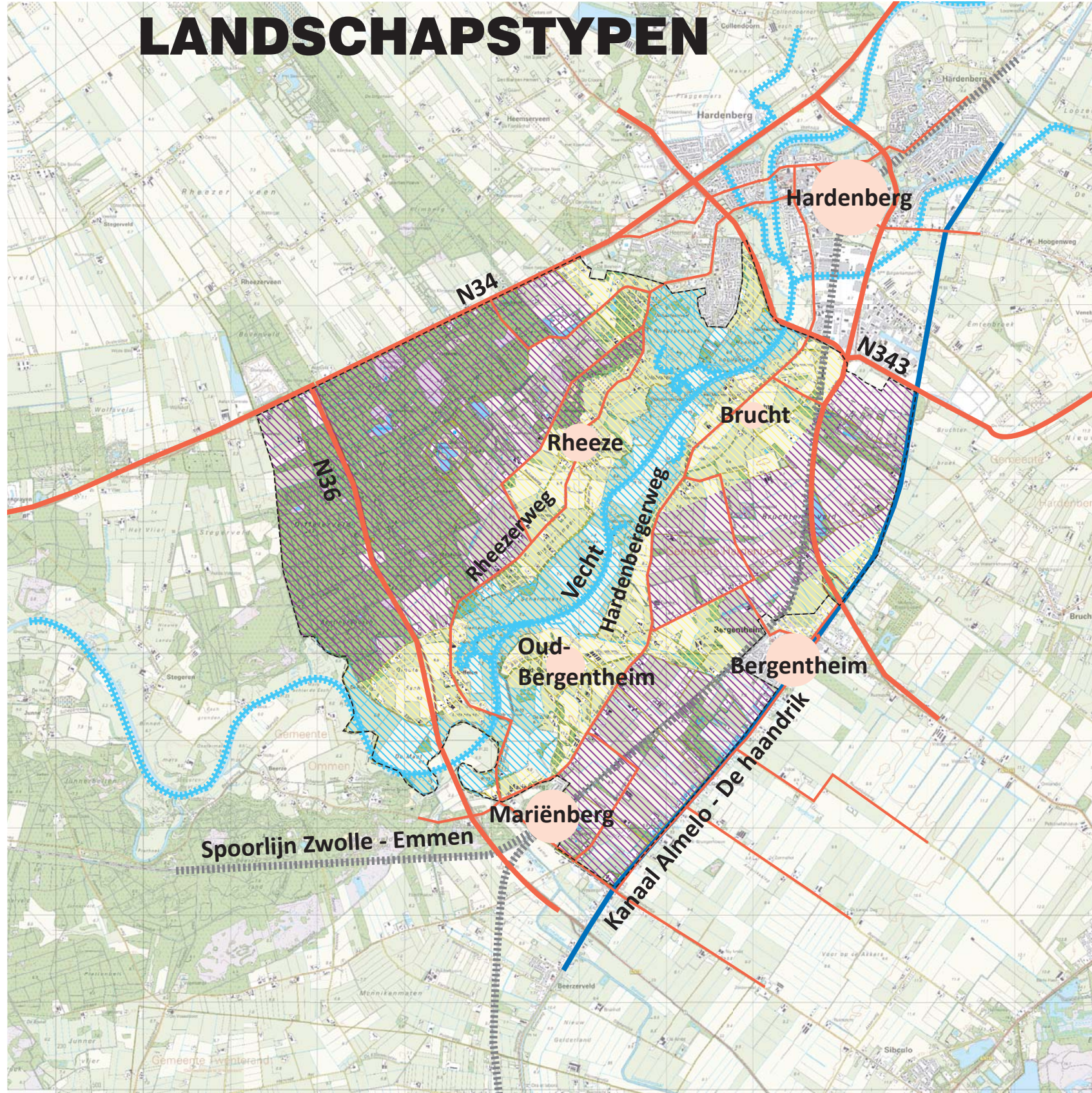
LANDSCHAP  
IDENTITEIT  
KAART

# L I K

**RHEEZE - DIFFELEN EN OMGEVING**



# LANDSCHAPSTYPEN



Besloten heideontginninglandschap



Essen- en hoevenlandschap



Beekdallandschap



# INLEIDING

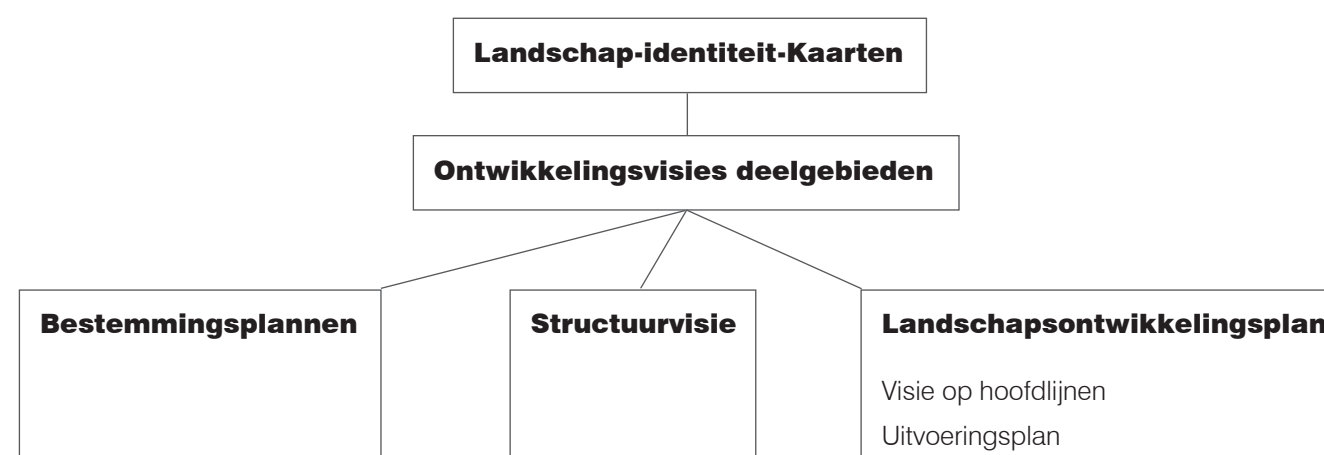
## Achtergrond

De gemeente Hardenberg werkt momenteel aan drie plannen voor het buitengebied:

- Bestemmingsplan(nen) buitengebied
- Structuurvisie
- Landschapsontwikkelingsplan (LOP)

De gemeente wil regie voeren op de ontwikkeling van het landelijk gebied. Daarbij wil de gemeente een meer richtinggevende rol gaan innemen, gericht op het versterken van de ruimtelijke kwaliteit. Ruimtelijke kwaliteit is echter een breed begrip, dat deels subjectief van aard is. In de Visienota Buitengebied is dit gedefinieerd als "eigen identiteit". Dit speelt bij de opstelling van de hierboven genoemde plannen een belangrijke rol.

Om tot de drie producten te komen, worden de stappen gevolgd zoals in het onderstaande schema staan weergegeven. Eerst wordt de identiteit van de deelgebieden bepaald. Met dit doel zijn Landschap-Identiteit-Kaarten (LIK's) voor zeven deelgebieden opgesteld. In de LIK's worden de specifieke kenmerken en kwaliteiten van de deelgebieden vastgelegd. Aan de hand van de LIK kan worden bepaald of toekomstige ontwikkelingen passend zijn (bestemmingsplan buitengebied en structuurvisie) en welke ontwikkelingen en verbeterpunten aanleiding zijn om te werken aan behoud en versterking van het landschap (Landschapsontwikkelingsplan). Voor het bestemmingsplan geldt dat aan passende ontwikkelingen zo min mogelijk juridische beperkingen moeten worden opgelegd. Het bestemmingsplan en het LOP bieden handvaten voor versterking van de ruimtelijke kwaliteit.



Na de opstelling van de LIK's en de ontwikkelingsvisies voor de deelgebieden gaan de drie planprocessen hun eigen weg. De LIK's en de ontwikkelingsvisies voor de deelgebieden vormen de basis voor de drie plannen.

De gemeente heeft deze aanpak eerst op de pilotgebieden Reestdal en Bergentheim-Zuid toegepast.

## Inhoud LIK

De LIK Rheeze, Diffelen en omgeving bestaat uit een boekje op A3 formaat met daarin een beknopte schematische weergave van de sterke punten, zwakke punten, kansen en bedreigingen voor het gebied.

Het schema is het resultaat van een analyse van verschillende kenmerken die bepalend zijn voor de identiteit, zoals bebouwing, beplanting en grondgebruik.

Deze analyse is opgenomen in het achtergronddocument LIK. Net als in de schema's zijn in het achtergronddocument ook de resultaten opgenomen van de excursie die met de Plaatselijk Belangen organisaties heeft plaatsgevonden.

Deze LIK is het resultaat van een integraal proces tussen de gemeente Hardenberg, werkgroepen (Plaatselijk Belangen organisaties), de klankbordgroep en Nieuwland Advies. Gebruikte bronnen zijn onder meer de landschapsbeleidsplannen Avereest, Hardenberg en Gramsbergen, (historische) topografische kaarten en de resultaten van de werkbijeenkomsten.

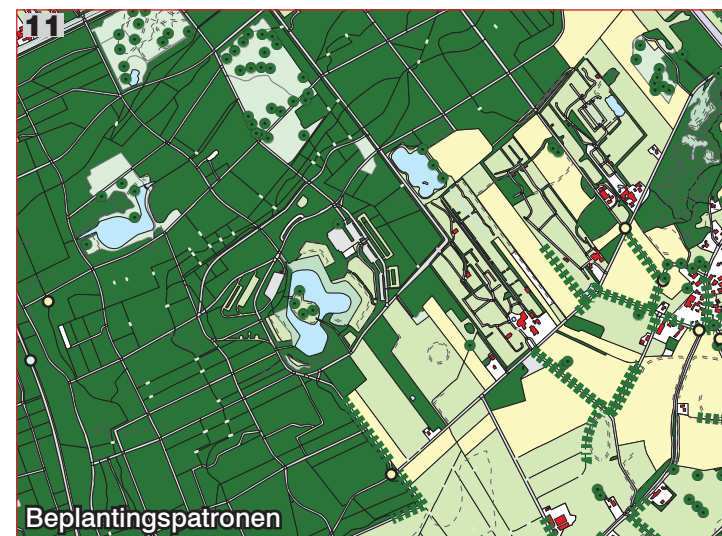
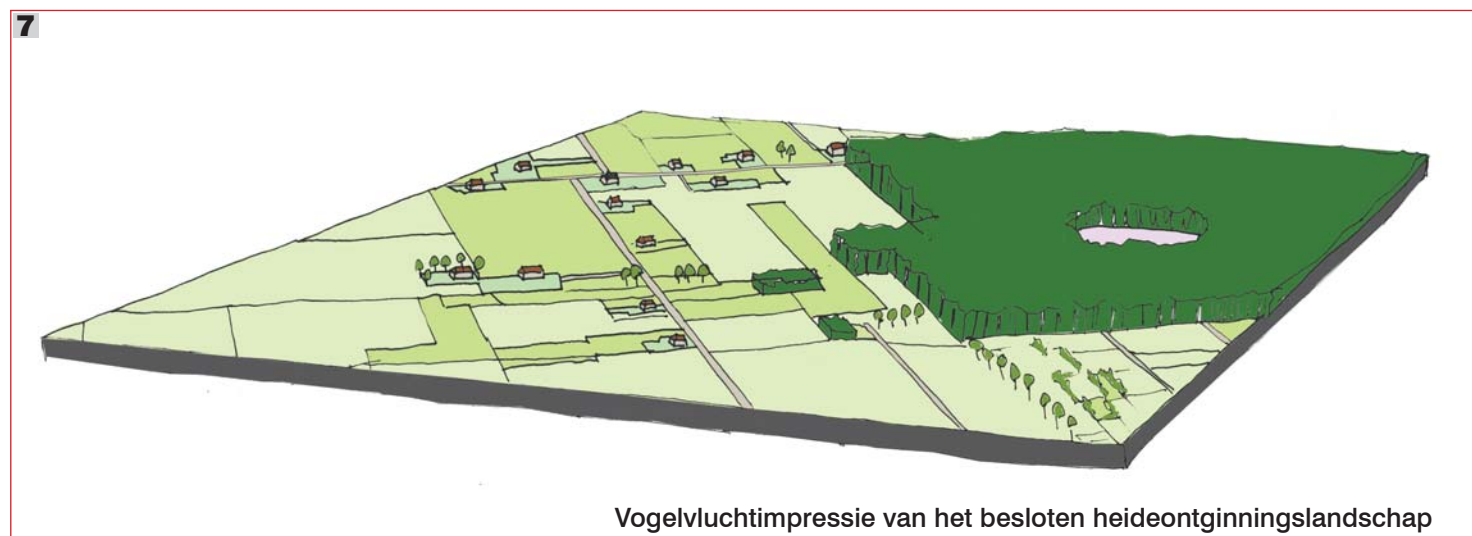
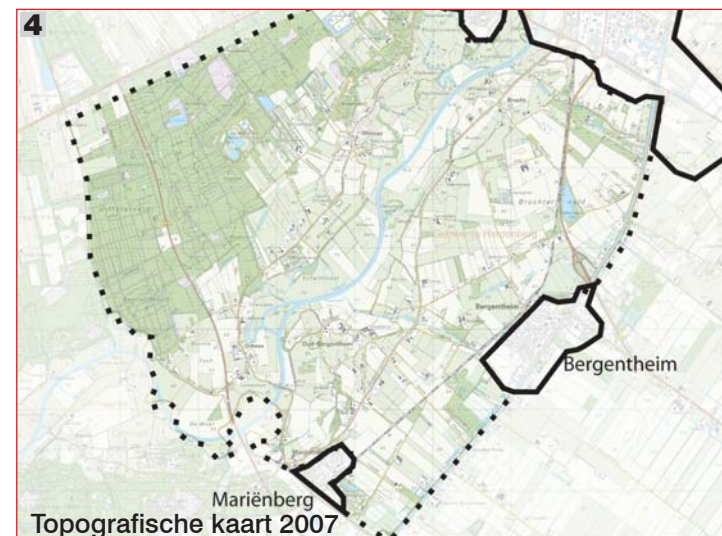
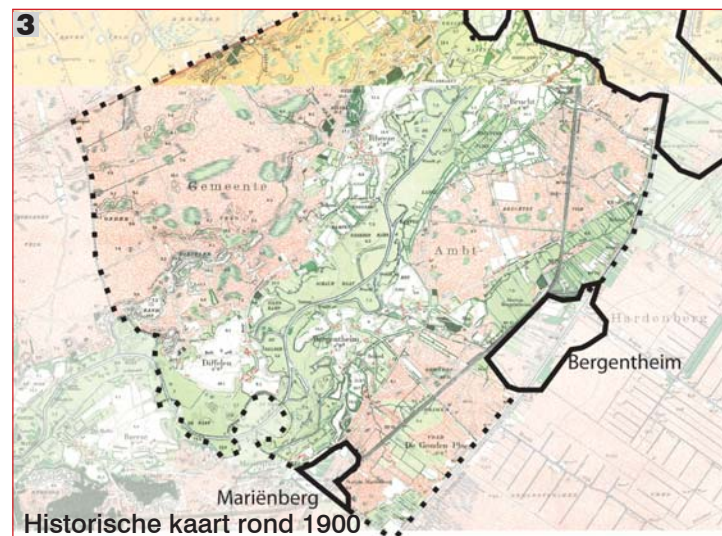
## Leeswijzer

De identiteit van het gebied komt voort uit de ontstaansgeschiedenis en de daarmee samenhangende landschapstypen. In de LIK is daarom een onderscheid gemaakt tussen de verschillende landschapstypen die in het gebied voorkomen. Deze landschapstypen zijn op een overzichtskaart opgenomen (zie de naastgelegen pagina). Vervolgens is voor het gebied een schema opgesteld, waarin een overzicht is opgenomen van de aanwezige waardevolle en storende kenmerken. Ook zijn de kansen of juist bedreigingen voor deze kenmerken omschreven. Getracht is de invulling van de schema's zo objectief mogelijk te houden. Wel zijn de resultaten van de excursie in de schema's verwerkt, omdat de beleving van het landschap ook bepalend is voor de identiteit (belevingswaarde).

In de schema's staan in de vorm van genummerde grijze blokjes verwijzingen opgenomen naar de toelichtende afbeeldingen en foto's.

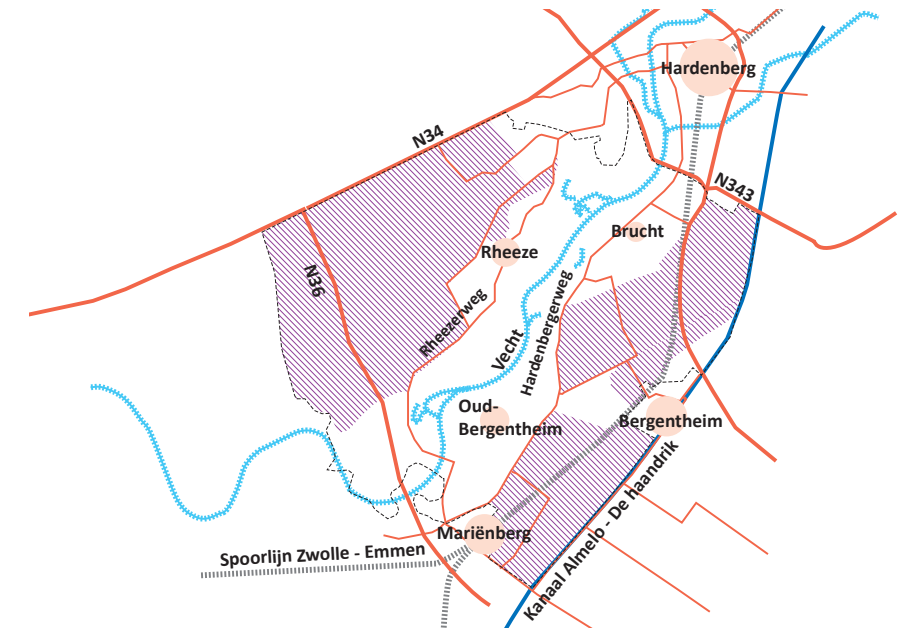


# BESLOTEN HEIDEONTGINNINGSLANDSCHAP



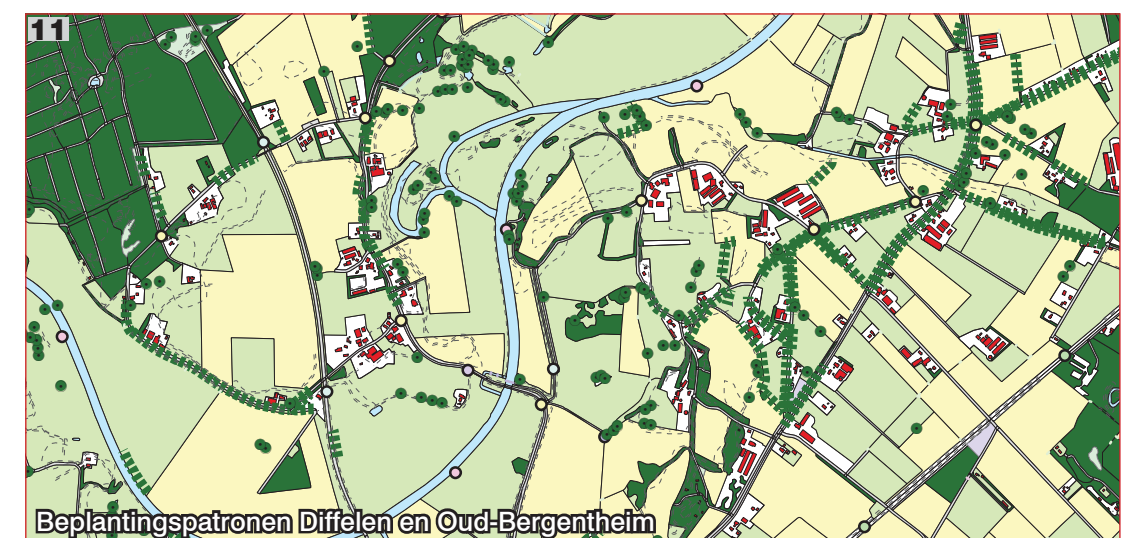
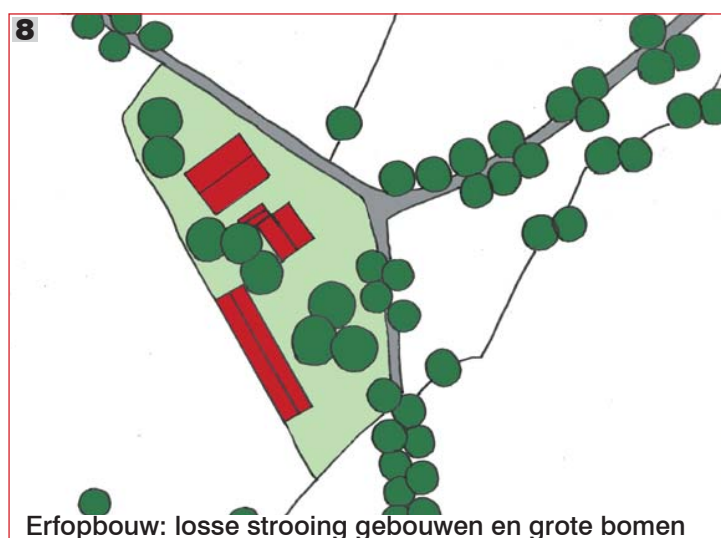
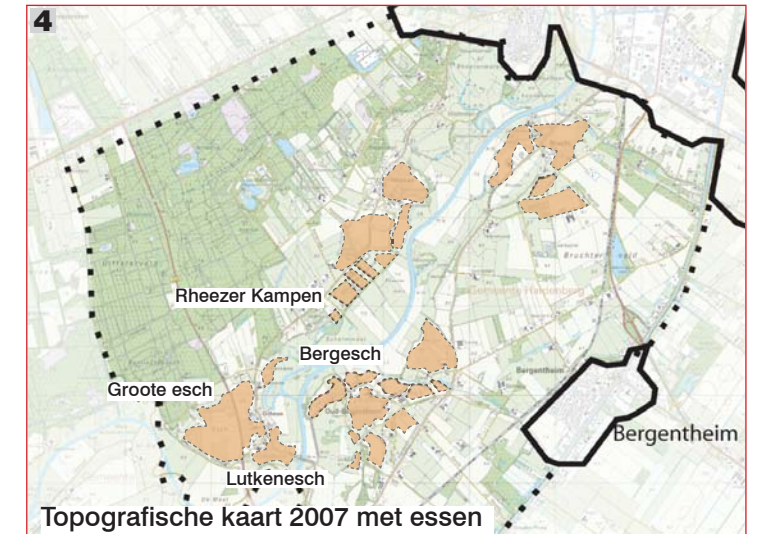
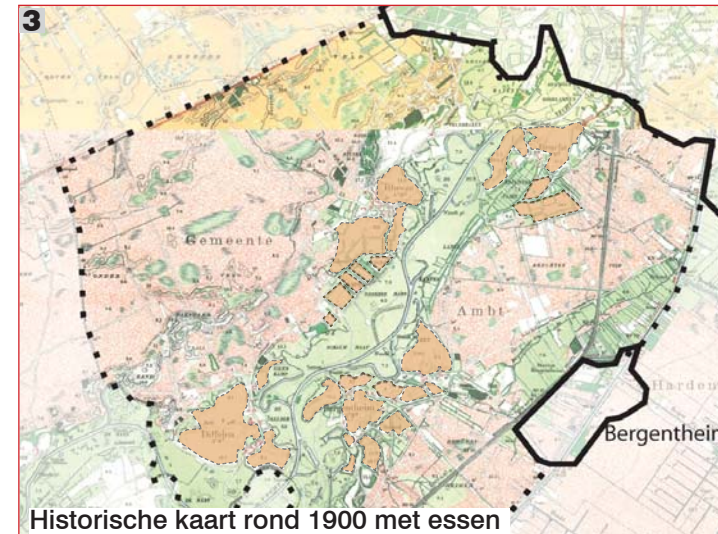


# Besloten heideontginningslandschap



Besloten heideontginningslandschap	Bebouwing	Routing	Verkaveling	Bepantingspatronen	Erven	Massa/ ruimte en reliëf	Grond/ landgebruik	Functie & activiteit	Licht & donkerte	Natuur	Geur
Sterk	- Kanaallint (Kanaal Almelo- De Haandrik) - verspreide bebouwing langs wegen omgeving Brucht-Bergentheim	- hoofdontsluiting via de N343 - strak, rechtlijnig wegenpatroon - fijnmazige padenstructuur bosgebied rondom de Oldemeijer	- rechthoekige, grootschalige verkaveling (Brucht-Bergentheim) - rechthoekige, langgerekte verkaveling ten oosten van de Oldemeijer	- bos rondom de Oldemeijer - verspreid liggende bosjes - weinig wegbeplanting	- erven aan de weg - rechthoekige erven, in de verkavelingsrichting, met koppevel naar de weg - erfbeplanting	- beslotenheid en reliëf (zandkopjes) in bosgebied rondom de Oldemeijer - doorzichten naar bosgebied tussen camping langs Grote Beltenweg (smalle, lange lijnen) - besloten landschap rondom Brucht-Bergentheim	- agrarisch - natuur - recreatie	- recreatieplas de Oldemeijer - meerdere campings langs Grote Beltenweg - landbouw rondom Brucht-Bergentheim - diverse functies	donkerte bosgebied rondom de Oldemeijer	- hoge biodiversiteit - de Rheezerbelten (rust, reliëf, groen) Natuurreservaat aan Verlengde Maatdijk Haarplas - Kampmans Kuiltjes - Bentincksbosch - faunapassage Rheezerbelten en Rheezermaten - heideterreintjes in bosgebied rondom Oldemeijer	geen geurbelasting bosgebied rondom de Oldemeijer
Zwak		- wegen te smal voor landbouwverkeer - onbewaakte overgangen spoorweg - ontsluiting campings op hoofdwegen						- in het seizoen plaatselijk hoge verkeersdruk - te weinig toezicht op recreatiegebied Oldemeijer		- monotone bosopstanden - N36/ N34 barrière voor fauna en recreanten - groot donker besloten bosgebied	
Kansen							verbreding agrarische bedrijven	doorontwikkeling van Oldemeijer		- ontwikkeling heide- en stuifduinterreinen - Bruchterbeek als passage	
Bedreigingen		bereikbaarheid campings verslechterd door opwaardering N34				uitbreiding en verschijning van campings waardoor doorzichten verdwijnen en het landschap dichtgroeit		nog meer van hetzelfde qua recreatief aanbod		dichtgroei en vergrassing heideterreinen en stuifduingebieden in Bos en Rheezerbelten	- hoge geurbelasting op bosgebied ten noordwesten van Rheeze - hoge geurbelasting ten oosten van Mariënberg





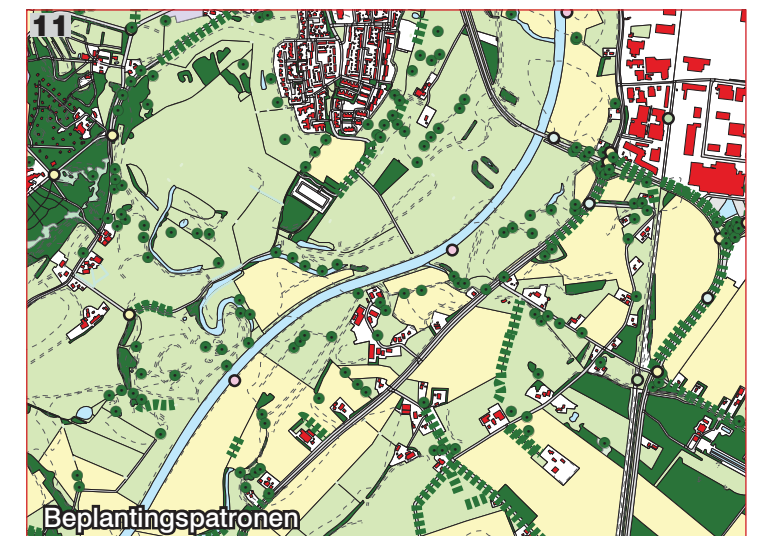
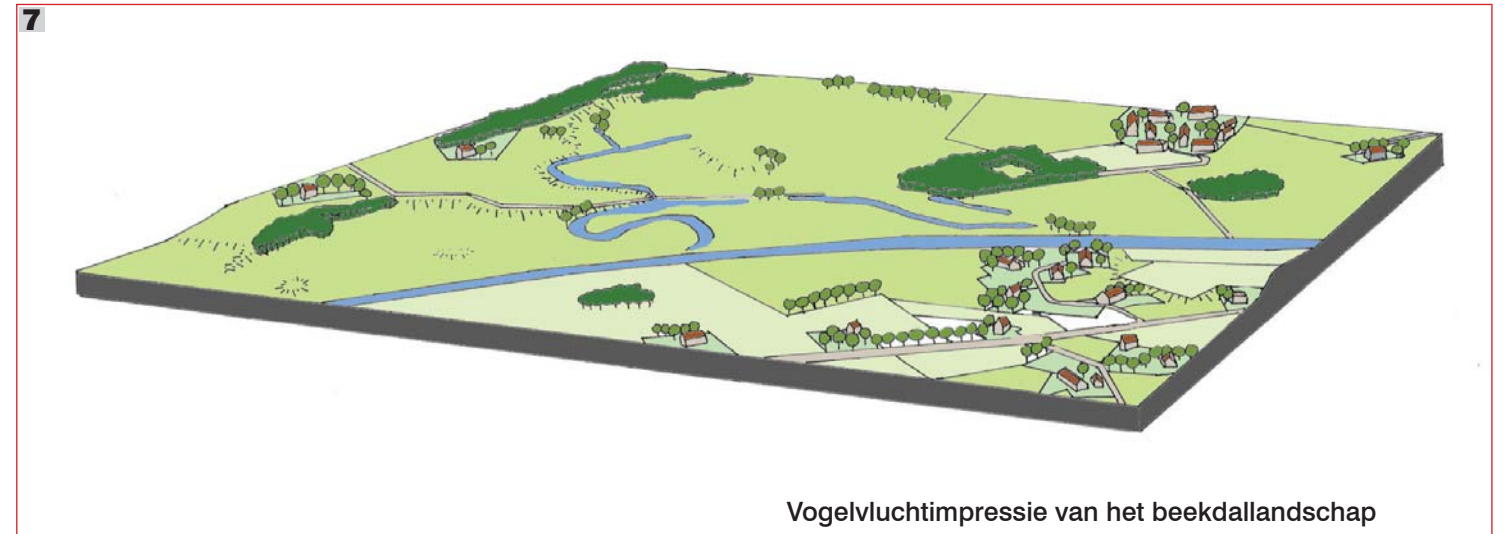
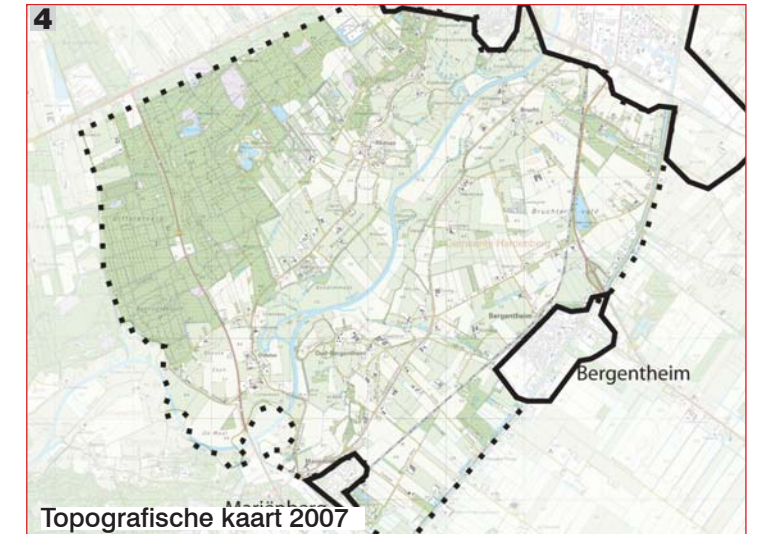
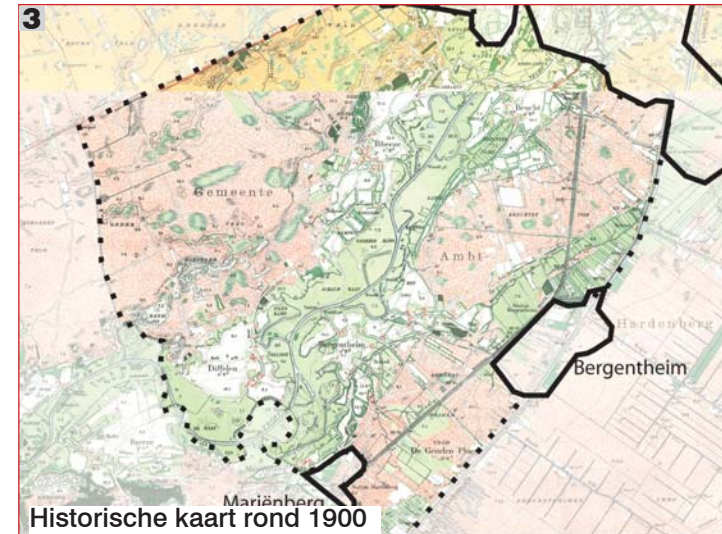


# Essen- en hoevenlandschap



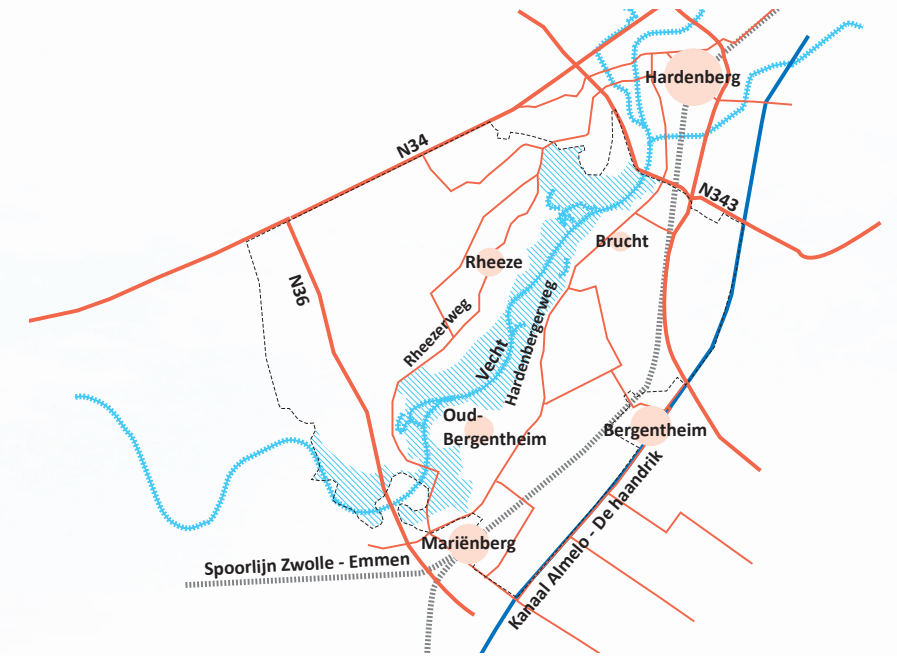
Essen- en hoevenlandschap	Bebouwing	Routing	Verkaveling	Bepantingspatronen	Erven	Massa/ ruimte en reliëf	Grond-/ landgebruik	Functie & activiteit	Licht & donkerte	Natuur	Geur
Sterk	<ul style="list-style-type: none"> <li>- karakteristieke kleinschalige woonboerderijen en schuren</li> <li>- bebouwing aan de rand van de essen</li> <li>- verspreide bebouwing</li> <li>- beschermd dorpsgezicht Rheeze</li> </ul>	<ul style="list-style-type: none"> <li>- Rheezerweg en Hardenbergerweg volgen de Vecht</li> <li>- wegen langs de essen (kransvormig)</li> <li>- kronkelige wegen</li> </ul>	<ul style="list-style-type: none"> <li>- grootschalige en grillige verkaveling van de essen</li> <li>- eenmansessen</li> </ul>	<ul style="list-style-type: none"> <li>- wegbeplanting</li> <li>- houtwallen</li> <li>- solitaire bomen en boomgroepen</li> </ul>	<ul style="list-style-type: none"> <li>- boerderijen met voorhuis naar de weg</li> <li>- bij Rheezerbrink boerderijen met achterhuis naar de weg</li> <li>- onregelmatige erfopbouw met losse strooiing gebouwen op het erf</li> <li>- grote bomen, verstrooid op het erf</li> </ul>	<ul style="list-style-type: none"> <li>- openheid en reliëf van essen</li> <li>- kleinschalig landschap</li> <li>- steilranden</li> </ul>	<ul style="list-style-type: none"> <li>- agrarisch</li> <li>- natuur</li> <li>- water</li> </ul>	<ul style="list-style-type: none"> <li>- wonen</li> <li>- landbouw</li> <li>- recreatie</li> </ul>	essen zelf niet belicht	<ul style="list-style-type: none"> <li>- hoge biodiversiteit</li> <li>- bosopstanden langs de Belten</li> <li>- kleinschalig landschap met houtwallen</li> </ul>	
Zwak	verschijnen van grote schuren	smalle wegen	N36 doorsnijdt de Grootte Esch								
Kansen								<ul style="list-style-type: none"> <li>- verbreding agrarische bedrijven</li> <li>- ruimte voor nieuwe functies in voormalige agrarische bebouwing (VAB's)</li> <li>- splitsing voormalige boerderijen in meerdere woon-eenheden</li> </ul>			
Bedreigingen							<ul style="list-style-type: none"> <li>- toename veehouderij op de essen,</li> <li>- verdwijnen van akkers</li> <li>- schaalvergroting</li> </ul>				hoge geurbelasting Oud Bergentheim, Brucht







# Beekdallandschap



Beekdallandschap		Bebouwing	Routing	Verkaveling	Bepantingspatronen	Erven	Massa/ ruimte en reliëf	Grond-/ landgebruik	Functie & activiteit	Licht & donkerte	Natuur	Geur
Beekdallandschap	Sterk	nagenoeg geen bebouwing aanwezig	- Vecht is recreatieve vaarroute - bewegwijzering aanwezig en helder	rechtlijnige, groot-schalige verkaveling	- kleine bosjes en struweel op hogere delen - houtwallen	nagenoeg geen erven aanwezig in het gebied	- openheid van het stroomgebied van de Vecht - reliëf van rivierduinen Lange Kampen (aangelegd in kader van natuurontwikkeling)	hooiland/ weide	diverse functies: landbouw, natuur, water en recreatie	donkerte van het Vechtdal	- hoge biodiversiteit - oude vechtarmen (eenzijdig aangetakt of geïsoleerd) - landschappelijke waarden en natuurwaarden Vechtdal - Heemser Hooilanden - Rheezermaten - Lange kampen	lage geurbelasting
		<b>10</b>	<b>6 8</b>	<b>1 3 4 7 9</b>	<b>2 11</b>	<b>1 2 8</b>	<b>1 9</b>	<b>1 2 6 8</b>	<b>2 5</b>			
	Zwak		- ontsluiting gebied erg beperkt - toegang tot de Vecht en oude meanders beperkt - Vecht deels barrière voor verkeer tussen Rheeze en Oud-Bergentheim									
			<b>5</b>									
	Kansen		aanleg pad langs de Vecht						Vechtstructuur gebruiken als recreatieve structuur (passieve watersport en derg.)		- ontwikkelen van kwelmoerassen - agrarisch natuurbeheer graslanden	
	Bedreigingen							transformatie van hooiland tot akker			waterkwaliteit van Vechtarmen	







# COLOFON



**N**ieuwland

## **LIK Rheeze - Diffelen en omgeving**

Projectcode: 0452 HOL

Datum: december 2011

### **Opdrachtgever:**

Gemeente Hardenberg

Postbus 500

7770 BA Hardenberg

Tel: 0523 - 289 111

Contactpersoon: dhr. J. Wuite

### **Opdrachtnemer:**

Nieuwland Advies

Postbus 522

6700 AM Wageningen

Tel: 0317 - 467246

Contactpersoon: dhr. M. Scherrenburg



LANDSCHAP  
L  
IDENTITEIT  
I  
K A A R T  
K

**RHEEZE, DIFFELEN EN OMGEVING**