

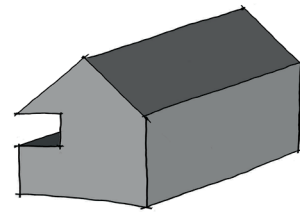


moderne architectuur en uitstraling

10m

5m

800-1200m³



bouwmassa



moderne architectuur en uitstraling



moderne architectuur en uitstraling



moderne architectuur en uitstraling



moderne architectuur en uitstraling



zorgvuldige detaillering

Landgoedwoning in het Ontginningslandschap

Hoofdgebouw

Massa

- Eenvoudige hoofdvorm
- Bouwvolume: 800-1200m³
- Breedte 8-12m, diepte tot 17,5m
- Nokhoogte maximaal 10m
- Goothoogte maximaal 5m

Kapvorm

- Zadelkap

Gevelindeling

- Vrij
- Open gevel landschapszijde (grote ramen) mogelijk

Detaillering

- Dakkapellen zijn onderdeel van de hoofdvorm (zie onderstaande principes)
- Aanbouwen zijn niet toegestaan

Kleur- en materiaalgebruik

- Gevels zijn hoofdzakelijk uitgevoerd hout (natuurlijke kleuren bijv. zwart, donker bruin, naturel, grijs)
- ondergeschikt ander materiaalgebruik (plaat en glas)
- ondergeschikt kleuraccenten (gedekte natuur tinten bijv. grijs, blauw, rood/bruin, donker groen)
- geen toepassing felle kleuren

Bijgebouwen

- Er is één bijgebouw toegestaan
- Langwerpige hoofdvorm, sober en functioneel
- Verwantschap met hoofdgebouw, maar ondergeschikt hieraan
- Nokhoogte 6m, goot hoogte 3m tot plaatselijk 4m
- Materiaal- en kleurgebruik bijgebouwen in overeenstemming met hoofdgebouw

Erfstructuur

- Erven zijn ingericht met gebruik van rechte lijnen, geometrische elementen
- Erfinrichting maakt onderdeel uit van het landschap
- Beperkt gebruik van beplanting, voornamelijk als sier
- Bouwmasa in eenvoudige hoofdvorm die zich oriënteert op de weg

